



Generalitat de Catalunya
Departament de Cultura i Mitjans de Comunicació
Direcció General del Patrimoni Cultural
Servei d'Arqueologia i Paleontologia
Biblioteca del Patrimoni Cultural

4798

Memòria dels treballs d'adeqüació i consolidació realitzats al Fòrum de la ciutat romana d'Empúries l'any 2002 (L'escala, Alt Empordà)

Xavier Aquilué Abadías, Pere Castanyer Masoliver i Joaquim
Tremoleda Trilla



Avis legal

Aquesta obra està subjecta a una llicència Reconeixement-NoComercial-SenseObresDerivades 2.5 de Creative Commons. Se'n permet la reproducció, distribució i comunicació pública sempre que se'n citi el titular dels drets i no se'n faci un ús comercial. No es pot alterar, modificar o generar una obra derivada a partir d'aquesta obra. La llicència completa es pot consultar a <http://creativecommons.org/licenses/by-nc-sa/2.5/es/legalcode.ca>.



Empúries
Museu d'Arqueologia
de Catalunya

Apartat de Correus, 21
17130 Empúries-l'Escala
Tel. 972 77 02 08 Fax 972 77 42 60
a.e.: macempuries.cultura@gencat.net

**MEMÒRIA DELS TREBALLS D'ADEQUACIÓ I CONSOLIDACIÓ
REALITZATS AL FÒRUM DE LA CIUTAT ROMANA D'EMPÚRIES L'ANY
2002 (L'ESCALA, ALT EMPORDÀ)**

MUSEU D'ARQUEOLOGIA DE CATALUNYA

Empúries, 22 de febrer de 2005



**Generalitat
de Catalunya**



Empúries
Museu d'Arqueologia
de Catalunya

Apartat de Correus, 21
17130 Empúries-l'Escala
Tel. 972 77 02 08 Fax 972 77 42 60
a.e.: macempuries.cultura@gencat.net

FITXA DEL JACIMENT

Nom del jaciment

Empúries.

Municipi

L'Escala.

Comarca

Alt Empordà.

Tipus de jaciment

Ciutat grega i romana d'Emporion/Emporiae.

Tipus de la intervenció

Treballs d'adeqüació i consolidació del fòrum de la ciutat romana d'Empúries.

Resolució de la Direcció General

Resolució de la Direcció General del Patrimoni Cultural amb data 24 d'agost de 2002

Titulars de la intervenció

Xavier Aquilué Abadias, Pere Castanyer Masoliver i Joaquim Tremoleda Trilla (Museu d'Arqueologia de Catalunya-Empúries).

Dates de la intervenció

Del mes d'octubre a desembre de 2002.



Empúries
Museu d'Arqueologia
de Catalunya

Apartat de Correus, 21
17130 Empúries-l'Escala
Tel. 972 77 02 08 Fax 972 77 42 60
a.e.: macempuries.cultura@gencat.net

MEMÒRIA DELS TREBALLS D'ADEQUACIÓ I CONSOLIDACIÓ REALITZATS AL FÒRUM DE LA CIUTAT ROMANA D'EMPÚRIES L'ANY 2002 (L'ESCALA, ALT EMPORDÀ)

En aquesta memòria es descriuen els treballs d'adequació i consolidació arqueològica efectuats al fòrum de la ciutat romana d'Empúries l'any 2002. Aquests treballs formen part del "Projecte de restauració, consolidació i adequació museogràfica del fòrum d'Empúries", redactat l'any 2001 per la seu d'Empúries del Museu d'Arqueologia de Catalunya, amb l'objectiu de conservar, preservar i acondicionar aquest espai una vegada finalitzat el programa de recerca arqueològica que ens ha permès determinar-ne la seva evolució històrica. D'una banda, aquest projecte desenvolupa l'apartat núm. 3 del programa d'intervencions arqueològiques i, de l'altre, l'apartat núm. 4 del programa de difusió i museïtzació, detallats al "Pla Director del Museu d'Arqueologia de Catalunya-Empúries. Un projecte pel primer centenari de la recuperació d'Empúries (1908-2008)" presentat al Departament de Cultura el mes de novembre de l'any 1998.

Àmbit del projecte i justificació de la intervenció.

El fòrum ocupava una superfície total d'uns 120 metres de longitud per 80 d'amplada, corresponent gairebé a unes 4 *insulae* de la trama ortogonal en que s'estructurava la ciutat (Fig. 1). A l'interior d'aquest espai hi trobem una sèrie d'edificacions d'aspecte, dimensions i funcionalitat igualment diverses (temples,



criptopòrtic, basilica, cúria, locals comercials, etc.), que són un reflex de l'evolució que va seguir aquest espai d'ençà la primera ocupació romana del turó fins al seu abandonament definitiu.

Dins l'itinerari general de visita del jaciment d'Empúries, l'àrea del fòrum no presenta novetats significatives en relació al discurs i el recorregut definit ja a finals dels anys vuitanta. Les úniques evidències dels treballs efectuats durant els darrers anys són les tanques metàl·liques que limiten l'accès i la visió d'aquells sectors avui excavats. Malgrat no hi ha problemes de conservació greus, les restauracions i consolidacions realitzades en èpoques diverses, que no han seguit sempre els mateixos criteris, accentuen la poca uniformitat d'aquest conjunt arquitectònic. Abans d'analitzar en detall l'estat dels diferents sectors, en volem apuntar algunes consideracions generals.

Quan als nivells de paviment, aquests presenten problemes d'escorrenties d'aigua i moltes irregularitats de nivells, motivades entre altres coses, per les excavacions arqueològiques i per l'erosió natural que pateix el terreny. A la part central de la plaça aquest problema no es detecta perquè l'aigua queda absorvida per la base de gespa que la cobreix. Tanmateix, els paviments actuals no permeten al visitant fer-se una idea de com eren en el seu estat original (per exemple la gespa de la plaça no respon en absolut a la imatge del que en l'època havia estat una plaça pavimentada amb lloses).

Hi ha també unes consideracions relatives a l'accessibilitat i recorregut, que en dificulten la visita. L'accés actual al fòrum és difícil i molts àmbits es troben tancats al públic per temes de seguretat i d'altres són inaccessibles donades les diferències de nivells. El recorregut actual es fa difícil i gens entenedor, donat que el visitant sovint ha de salvar obstacles. Actualment, no hi ha una lectura clara del que havien estat els eixos principals d'accés al fòrum, avui molt desdibuixats i que poden passar totalment desapercebuts a ulls del visitant. La distinció i interpretació dels diferents elements que composaven el fòrum és també complicada. L'estat actual de les ruïnes no permet reconèixer els diferents àmbits que formaven el fòrum: plaça, *tabernae*, criptopòrtic, basilica, àrea religiosa i jardí (Fig. 1).



Criteris de la intervenció.

El projecte de restauració, consolidació i adequació del fòrum d'Empúries es basa, d'una banda, amb els criteris museogràfics establerts previament pel mateix Museu d'Arqueologia de Catalunya-Empúries (definició de les fases històriques que hom vol explicar, itinerari de visita, etc.) i, de l'altra, amb els criteris tècnics fixats per a les intervencions de consolidació, restauració o adequació de les restes arqueològiques, respectuosos i sensibles amb el patrimoni (materials a utilitzar, acabats, etc.). Els objectius principals de la intervenció són:

A) Conservar i preservar tots els elements originaris que configuren el fòrum, ja sigui mitjançant la seva protecció, consolidació o restauració *in situ* o bé amb el seu trasllat a les dependències del propi Museu.

B) Refer algunes estructures i construccions per tal de facilitar i millorar la seva comprensió per part del públic visitant

C) Adequació i acondicionament museogràfic del fòrum d'acord amb la rellevància històrica d'aquest sector, a través del qual podem seguir i explicar l'evolució de la ciutat romana d'Empúries.

El projecte insisteix en la necessitat de recuperar les cotes dels nivells originals de l'època. D'aquesta manera el visitant reconeixerà ràpidament els diferents àmbits que formaven el fòrum i la seva lectura serà molt més entenedora. Quedaran així clarament definits i diferenciats l'àmbit de la plaça, l'ambulacre, la basílica, la cúria, el criptopòrtic i l'àrea religiosa (Fig. 1). Els paviments que es proposen han de resoldre els problemes d'erosió i escorrenties d'aigua que actualment pateixen els diferents àmbits del fòrum. Cal refer les subbases, garantint la correcta compactació i preveient els pous i drenatges necessaris per evitar " basses d'aigua" i deformacions dels paviments. Les subbases seran drenants quan el paviment d'acabat que es proposa sigui tou o semitou, i també en aquells espais on l'aigua es pugui quedar embassada.



En els llocs on el paviment d'acabat es preveu a base de peces de pedra natural, s'haurà de garantir una molt bona compactació (98% aprox.) i fer una subbase rígida per garantir que les lloses d'acabat no pateixen moviments ni fissures per assentaments diferencials. Sempre serà convenient donar als paviments d'acabat un mínim pendent de desguàs per tal que les aigües més superficials es condueixin cap als desaigües previstos. Els sistemes de drenatges, pous i canalitzacions quedaran totalment integrats i amagats, de tal manera que no estaran mai a la vista (tal i com es pot veure en els plànols de detall). Els diferents conductes de drenatge conduiran les aigües fins als pous de grava assenyalats en planta. De totes maneres, les canalitzacions de recollida d'aigua superficial seran registrables i accessibles per garantir el seu correcte manteniment. Abans de decidir quina serà la subbase adequada en cada àmbit serà convenient fer unes proves " in situ " per veure com respon el terreny davant d'uns determinats paviments i subbases. D'aquesta manera, es podrà comprovar la capacitat absorbent del propi terreny i la resposta de les diferents solucions. Serà també convenient fer diferents cates del terreny per reconèixer la seva capacitat drenant.

Pel que fa a l'accessibilitat i el recorregut, la proposta d'intervenció al fòrum romà ha de resoldre l'accés i el recorregut atenent a les necessitats del fluxe de gent que visitarà les ruïnes, però alhora reforçant i potenciant els eixos principals de l'antiga ciutat romana. Per fer-ho, s'ubicaran sobre aquests punts les escales i la rampa que salvarien el desnivell que existia entre la plaça i el fòrum. Per altra banda, la mateixa solució permet resoldre els diferents nivells que es produeixen entre la basilica i la cùria o entre la plaça i el criptopòrtic. Els desnivells i accessos als diferents àmbits es resolen sempre amb el mateix element arquitectònic, essent un element de fusta tractada sobre una planxa resistent d'acer corten. D'aquesta manera, el visitant reconeix molt intuïtivament quins són els elements que clarament estan marcant un possible recorregut.

El projecte inclou també la possibilitat de potenciar la lectura del fòrum mitjançant la il.luminació d'alguns elements arqueològics, pensant en la futura



adequació d'aquest espai per altres activitats addicionals (visites del capvespre, concerts, teatre, dansa...). Així doncs, en aquest apartat es proposa diferents actuacions: una llum linial que recorreria tot el perímetre de la plaça, per sota l'ambulacre, enfatitzant la diferència de nivell que existia entre aquests dos àmbits; una llum indirecta al peu de la reconstrucció de les columnes de l'ambulacre a l'extrem sud-oest; il.luminació perimetral del mur del criptopòrtic i de l'interior d'algunes sitges.

Finalment el projecte inclou també tots aquells elements per a l'adequació museogràfica del fòrum, seguint també els criteris aplicats ja en les altres àrees del jaciment. La informació al visitant s'articula en base a diferents nivells (panells generals, senyalització específica, centres d'interpretació). Del El projecte de senyalització i de videoinstal.lacions estarà molt ben integrat dins la proposta i ha d'acompanyar al visitant en el seu recorregut i fer entenedor allò que es va trobant. Es proposen dos punts concrets on es podrien concentrar dos aparells de videoprojecció. Un podria ubicar-se en l'àrea del criptopòrtic, sota el forjat reconstruït i projectar-se sobre la paret del fons. Les imatges de la projecció podrien estar relacionades amb l'àmbit que es visita. L'altre videoprojector podria estar ubicat en la zona de la cúria, per sota del forjat reconstruït.

La intervenció de l'any 2002.

Tal com ja hem avançat, el projecte determina, dins de les actuacions arqueològiques a efectuar en la primera fase del mateix, l'execució de totes les instal.lacions (enllumenat, reg i drenatges) així com la preparació de nivells, bases, subbases i paviments de cada un dels edificis o espais que configuraven el fòrum en època romana. D'aquesta forma, quedarien consolidats els diferents nivells i paviments de cada espai funcional i es facilitaria la seva lectura.

Les disponibilitats pressupostàries del Museu d'Arqueologia de Catalunya-Empúries han fet que a l'exercici de l'any 2002 únicament s'hagi pogut intervenir a l'espai de l'àrea central (*area*) del fòrum romà, zona que precisament va ser objecte



d'una intervenció a inicis de la dècada dels anys 70 del segle passat, intervenció que va suposar plantar de gespa tota aquesta zona, deixant únicament en alguns sectors les lloses originals de pedra de la plaça (Figs. 1 i 2). Aquesta imatge de la plaça central provocava grans confusions als visitants, dons semblava que les àrees centrals de la ciutat romana en lloc de ser places dures eràn places enjardinades. D'altra banda, al tractar-se de la zona central, aquesta *area* estava envoltada per tres dels seus costats per un porticat o *ambulacrum* perimetral, al qual s'accedia mitjançant tres esgraons, avui perduts gairabé en la seva totalitat. D'aquesta forma, l'àrea es trobava a cotes més baixes que els porticats i, per tant, restava enfosada respecte al seu entorn.

Aquests fets són els que van decidir intervenir en primer lloc en la nova pavimentació i presentació de l'area central del fòrum, la qual presenta una superfície de 2780 m².

Les actuacions efectuades han estat:

- 1.- Extracció de tota la gespa de la zona central (Figs. 2 i 3).
- 2.- Extracció de tota la capa de terra vegetal sobre la que s'assentava la gespa i que arribava fins a la roca natural.
- 3.- Col.locació de una primera capa graves d'entre 15 i 20 cms (Fig. 4).
- 4.- Col.locació de geotextil (Fig. 5).
- 5.- Colocació d'una segona capa de sorra de 15 cms. (Fig. 5)
- 6.- Anivellació i regularització de la plaça (Fig. 6).

El treballs arqueològics.

D'altra banda, la necessitat d'efectuar un seguit de comprovacions arqueològiques abans de que s'iniciessin els treballs d'anivellament i de pavimentació determinats per el projecte de consolidació i restauració, ens va obligar a efectuar tres petits sondejors a diferents punts al voltant de la plaça (Fig. 7). La finalitat d'aquests sondejors era reafirmar amb més materials arqueològics les datacions de les fases més primerenques del fòrum determinades per l'anàlisi de la documentació de les campanyas



arqueològiques anteriors, els resultats de les quals formaran part de la Monografia Emporitana núm. 13.

El primer sondeig (02-CR-CD-1000) on es va treballar es localitza a tocar l'angle nord-oest del criptopòrtic, per la part exterior d'aquest edifici (Fig. 8). En realitat aquest espai correspon al carrer que delimitava per ponent la plaça pública i que s'identifica, dins la retícula general de la ciutat, amb el nom de "Cardo D". La qüestió principal que hom pretenia resoldre era definir amb més claredat l'etapa republicana del fòrum, molt desdibuixada després dels resultats de les darreres campanyes. L'interès d'excavar aquest punt era, sobretot, datar la construcció de l'ala nord del criptopòrtic i, també, conèixer amb detall l'estratigrafia d'aquest carrer i determinar el moment a partir del qual es va definir com una via de circulació.

L'excavació va començar amb el rebaix d'un primer nivell superficial, format per sorres i terres acumulades en època moderna i sense cap interès estratigràfic (02-CR-CD-1000). Dessota d'aquesta primera capa superficial, hom documentà també una rasa per on passava la conducció que portava aigua i llum a l'àrea del fòrum que, en realitat, estava excavada en un estrat (02-CR-CD-1002) que interpretem es va formar a conseqüència dels sondejors i les rebusques efectuades a finals del segle XIX o inicis del segle XX. En aquest sentit hem de recordar que molt a prop d'aquest sector s'hi va trobar el conegut mosaic del "sacrifici d'Ifigènia". La potència d'aquesta capa era variable, però cal fer notar que a la part oest baixava fins pràcticament el nivell de circulació del carrer, és a dir, que tenia més d'un metre de gruix.

Els primers nivells arqueològics corresponen a les capes 02-CR-CD-1003 i 1004, que es localitzaven només a la meitat est de la cala, a tocar el mur 6247, que fa de límit per aquest costat. Es tracta d'uns estrats de no massa potència, que corresponen a diferents anivellacions efectuades sobre l'antic carrer. Més potent era l'anivellació que hi havia entre aquests estrats superiors i el nivell de carrer. En realitat aquest paquet (02-CR-CD-1005) estava format per diverses bossades, més compactada a la superfície i que podria assenyalar alguna reforma o elevació del pis del carrer.

Més interessant fou l'aparició del nivell inferior compost per còdols i petites pedres unides en sec o amb una mica de morter. Es tracta d'un paviment (02-CR-CD-



1009) molt dur i regular, que es troba delimitat a la seva banda oest per un petit muret fet amb pedres més grans unides amb morter, identificat amb la fitxa 02-CR-CD-1010. Inicialment, la seva aparició va fer pensar en la possibilitat que es tractés del límit d'una vorera, atès que l'espai que quedava entre aquest punt i el mur 6247 coincidí grosso modo amb el que podia tenir una vorera (Fig. 8). No obstant això, l'excavació de la part que hi havia més a l'oest ens va permetre veure que, en alçat, l'estructura 1010 tenia una potència d'uns 50 cms, fins arribar a un altre sòl idèntic al 1009, delimitat a l'altra banda també per una paret paral·lela a 1008. Es tracta doncs molt probablement d'una clavaguera que circula per la part central del cardo D i que, segons la inclinació del paviment inferior, menava les aigües residuals vers el sud.

Especial atenció mereix, a l'hora de fixar la cronologia de les estructures que acabem de descriure, és la sitja trobada en aquest mateix quadre (02-CR-CD-1007). Possiblement, la existència d'aquest retall més antic explica les reparacions posteriors d'aquest punt del paviment del carrer (02-CR-CD-1009), clarament enfonsat a l'interior de la boca de la sitja i coberta amb una altra capa de terres i pedres (02-CR-F-1006), atès que el farciment de l'interior anava cedint de manera progressiva. Pensem que la sitja es va tapar just abans o paral·lelament a la construcció del mur 6247 que, tal com ja hem avançat, és un dels que defineixen la fase més antiga del criptopòrtic que delimita pel nord el fòrum. La sitja localitzada en aquest punt ha de relacionar-se, forçosament, amb d'altres sitges excavades en aquesta àrea en les campanyes anteriors, les més modernes de les quals s'inutilitzen amb la gran reforma augustal de la plaça pública. Malgrat que la presència d'aquesta sitja no suposa doncs una novetat en relació a l'aparició d'aquest tipus d'estructures d'emmagatzematge en aquesta part de la ciutat romana, ens interessa ara destacar el fet que molt probablement es va tapar just abans de construir-se el mur 6247, atès que es troba pràcticament a sota dels fonaments d'aquesta paret.

Tanmateix, l'excavació de l'estrat de farciment (UE-99-CR-CD-1010) ens permet datar la seva colmatació entre les acaballes del segle II aC. i els inicis del segle I aC. La coincidència de tots aquest factors reforça la idea que la seva el seu colgament és contemporani a la construcció de l'ala nord del criptopòrtic i, segurament també, a la pròpia definició de l'anomenat cardo D en aquest sector de la ciutat.

El segon quadre de treball es localitzava a l'interior de l'ambulacre oest, just al peu de la filada de *tabernae* que delimita per aquest mateix costat el fòrum. Les sigles que



identifiquen aquesta excavació són 02-CR-F-8000 (Fig. 7). El quadre de treball media un 20 metres de llarg per 2 metres d'amplada. El propòsit d'excavar en aquest punt era, principalment, aclarir l'existència d'una rasa localitzada aquí l'any 1994 i que semblava correspondre a un hipotètic replanteig anterior a la construcció de les tabernae que s'hi superposen (Fig. 9). Ens referim a la rasa apareguda dins l'àmbit 2000, el segon dels àmbits individualitzats en l'angle nord de la filada de locals que delimita per aquesta banda el fòrum, on l'any 19892 s'havia descobert un magnífic paviment de mosaic polícrom. A sota dels nivells de preparació d'aquest mosaic hi havia un estrat, datable vers la fi dels segle I a.C., és a dir contemporani a la reforma augustea del fòrum, que es va dipositar per tal d'elevat la cota del terreny fins el nivell de circulació d'aquesta estança.

A sota d'aquest estrat d'anivellament d'època augustea es documentaren uns altres estrats tallats per una trinxera disposada en sentit longitudinal. La seva superfície endurida i la presència de petits còdols ens indicaven que es tractava de diferents nivells de circulació, més antics que els murs que defineixen l'àmbit 2000. Per acabar d'aclarir la qüestió i atès que la trinxera continuava fins al límit est de la taberna es va decidir obrir una petita cala a l'altre banda del mur 2008, és a dir a la zona de l'*ambulacrum*. En arribar a un nivell de paviment s'observà que efectivament la trinxera continuava vers l'est i que en el seu extrem frontal acabava en forma de T. Això ens fa suposar que aquest correspon a la fonamentació d'una pilastra, que recordem-ho en el fòrum rematen precisament els murs en sentit est-oest de les *tabernae*.

L'objectiu de continuar a finals de l'any passat en aquest mateix sector era doncs tornar a destapar l'extrem de la trinxera localitzada l'any 1994 i comprovar si n'hi havia més. L'estratigrafia documentada era molt similar a la que hem descrit en comentar l'excavació de l'interior de la taberna, a excepció dels nivells superiors, més afectats a causa de les obres de construcció de la galeria. El primer estrat individualitzat fou el 02-CR-F-8001, compostat per restes de pedra sorrenca, dura i homogènia, de color grogenc, amb molt poc material ceràmic i que podria correspondre a una preparació del paviment de lloses d'aquest espai o de les restes del mateix paviment descomposat. Cobria una segona anivellació, de color més vermellós, identificada amb la fitxa 8002, també més potent, dipositada per elevar el nivell en construir-se l'ambulacre que delimita la plaça central. En aquest mateix estrat s'hi va localitzar també una petita estructura feta amb



opus signinum, de forma quadrangular i amb un petit orifici a la part central, d'entre 5 i 10 cms. de fondària. Tot i que es trobava lleugerament escapçada per la banda de llevant, els altres tres costats tenien unes revores que, juntament amb l'encaix central, feien pensar que es tractava d'una solera o base per algun element com, per exemple, una escultura o una inscripció.

Llevat de la part sud on es va localitzar una bossada també per anivellar (UE-8003) una vegada rebaixat l'estrat 8002 va aparèixer un paviment fet de pedruscal (UE-8008), molt dur i uniforme, similar al detectat ja en d'altres sectors de la plaça. Damunt d'aquest sòl es documentaren dues trinxeres corresponents als replantetjos esmentats més amunt. Es tracta d'uns retalls identificats amb les fitxes 8006 i 8007, que tenien forma de T i unes dimensions molt semblants. A la part frontal medièria aproximadament 1,65 cms. x 70 cms. d'amplada, mentre que l'arrencament del mur de la part posterior tenia igualment una amplada de 70 cms. La seva fondària variava en funció de la roca del subsòl, que en alguns punts aflorava ja ràpidament. Semblantment a la trinxera descoberta l'any 1994, en el farcit que reomplia els retalls s'observaven restes d'argamassa o de pedres sinó que únicament hi havia un farcit de terres (UE-8004 i 8005). Els materials trobats en aquests estrats són, cronològicament anteriors a la reforma del fòrum emporità efectuada vers el canvi d'Era. Malauradament, els materials ceràmics apareguts a l'interior de la rasa no aportaren dades aclaridores al respecte, atès que la cronologia era la mateixa que els estrats que tallava. No obstant això, som de l'opinió que més que una trinxera de robatori la rasa correspon a un primer planteig del fòrum augusteu, que no va arribar a construir-se mai. Confirmin això el fet que al seu interior no s'hi va trobar cap resta de mur -argamassa o alguna pedra- que evidentment haurien quedat malgrat el reaprofitament anterior i que els límits de la trinxera eren quasi rectes, fet inusual si el que es pretenia era senzillament extreure unes pedres. Aquestes particularitats fan pensar que molt probablement no es va construir cap mur al seu interior i que només es tracta d'un intent d'edificar en aquest punt que per raons que desconeixem es va abandonar i/o modificar de forma immediata. Els treballs en aquest quadre finalitzaren amb l'excavació d'una part del paviment 8008, amb el propòsit de recuperar materials arqueològic i contrastar la cronologia obtinguda en altres sectors del fòrum.

El darrer punt on es va intervenir durant la campanya de 2002 fou a l'ambulacre sud (02-CR-F-8050) (Figs. 7 i 10). Avui sabem que, en origen, la plaça quedava delimitada al



sud per una filada d'estances de mides regulars, amb una longitud total inferior a l'amplada del fòrum augustal, que amb la construcció de la basílica i les *tabernae* de la banda oest engrandeix la seva superfície. Tots aquests àmbits obrien, primer, vers un ambulacre porticat, totalment desconegut fins ara i que es va localitzar per primera vegada durant la campanya de 1999. La necessitat de confirmar l'existència d'aquest ambulacre porticat i de datar-ne la seva construcció ens obligà a intervenir ara a la meitat est d'aquest ambulacre meridional. L'estratigrafia d'aquesta part de la plaça es trobava però molt afectada per les antigues excavacions i les rebusques de finals del segle XIX, que havien rebaixat ja la sedimentació arqueològica fins pràcticament el nivell de paviment més antic. De l'anivellació efectuada durant la construcció de l'ambulacre, que recordem-ho va comportar una l'elevació del nivell de circulació, en quedava només constància en uns pocs estrats (UE-8050) localitzats a tocar el mur sud.

Especial interès mereix la identificació d'uns altres estrats acumulats damunt del nivell de paviment 8056 que, per nosaltres, testimonien una fase intermèdia entre l'etapa corresponent al camp de sitges i l'esmentada edificació de l'ambulacre. Pertanyen a aquesta etapa, que datem entre el 30-20 aC., la filada de *tabernae* que tanquen pel sud la plaça i que, en aquest mateix moment, obren vers a una galeria porticada que defineix per aquest costat l'àrea. En efecte, l'excavació ha permès veure que els murs d'aquestes *tabernae* i del pòrtic s'assenten directament sobre el paviment de pedres (UE-8056). Del mur que delimitava aquest ambulacre, fet amb blocs de pedra units amb una mica de morter, en quedaven únicament alguns petits trams molt fragmentats i inconnexes (Fig. 11).

L'excavació va permetre documentar també en aquest mateix espai l'existència d'una sitja (UE-8052), malauradament ja excavada d'antic, però que molt probablement va quedar, a l'igual que totes les altres, inutilitzada per les reformes iniciades a finals del tercer quart del segle I aC. Les característiques constructives d'aquesta sitja són idèntiques a les documentades en d'altres zones del fòrum com, per exemple, a la cùria o la basílica. La construcció de la major part de les sitges localitzades en aquesta àrea central de la ciutat daten dels inicis del segle I aC., Totes s'excavaren parcialment a la roca natural, mentre que la part superior on es trobava la boca, es va construir mitjançant diversos blocs de pedra sustentats per unes bigues de fusta. Aquesta meitat superior de la sitja es va cobrir posteriorment amb terra i es va regularitzar tota la superfície del camp



Empúries
Museu d'Arqueologia
de Catalunya

Apartat de Correus, 21
17130 Empúries-l'Escala
Tel. 972 77 02 08 Fax 972 77 42 60
a.e.: macempuries.cultura@gencat.net

mitjançant un paviment fets amb picadís de pedra, molt dur, uniforme i general a tota la plaça, identificat en aquest sector amb la fitxa 8056. Dessota d'aquest nivell es registrà un darrer estrat, format per sorres de color vermellós, amb molt poc material ceràmic (UE-8057), que cobrien directament la roca natural.

Empúries, 22 de febrer del 2005

Xavier Aquilué

Pere Castanyer

Marta Santos

Joaquim Tremoleda



Relació d'estrats del quadre 02-CR-CD-1000

- 1000- nivell superficial
- 1002- farciment d'un retall efectuat en època moderna
- 1003- nivell d'abandonament
- 1004- nivell d'abandonament sota 1003
- 1005- estrat que podria haver-se utilitzat com a nivell de circulació
- 1006- farciment de la part superior de la sitja 1007
- 1007- retall de construcció d'una sitja
- 1008- petit mur que defineix per la banda oest la vorera del carrer
- 1009- paviment de còdols de la vorera del carrer
- 1010- farciment de la sitja 1007, a sota 1006.
- 1011- petit estrat que apareix entre la vorera de còdols 1009 i el mur 6247
- 1012- llims que cobreixen el paviment del carrer, a sota 1002
- 1013- preparació del paviment 1009
- 1014- sorres a sota 1013 i que cobreixen la roca natural
- 6247- mur que limita per l'est l'excavació i que formava part de l'estructura original de l'ala nord del criptopòrtic.



Relació d'estrats del quadre 02-CR-F-8000

- 8001- preparació del paviment de l'ambulacre oest del fòrum
- 8002- anivellació realitzada per construir l'ambulacre durant la reforma augustea de fòrum
- 8003- anivellació realitzada per construir l'ambulacre durant la reforma augustea del fòrum
- 8004- farcit d'una rasa corresponent a un replanteig de l'ala oest del fòrum anterior a la reforma augustal
- 8005- farcit d'una rasa corresponent a un replanteig de l'ala oest del fòrum anterior a la reforma augustal
- 8006- retall farcit per 8004
- 8007- retall farcit per 8005
- 8008- paviment tardorepublicà de la plaça

Relació d'estrats del quadre 02-CR-F-8050

- 8050- bossada de pedres que es localitza a l'ambulacre sud
- 8051- anivellació realitzada per construir l'ambulacre durant la reforma augustea del fòrum.
- 8052- estrat associat a la construcció de les tabernae de la part sud i al primer porticat que delimita per aquest costat la plaça.
- 8053- retall sitja
- 8054- farcit rasa
- 8055- farcit sitja 8053
- 8056- paviment de pedruscal associat al funcionament del camp de sitges
- 8057- sorres que hi ha a sota 8056, cobrint la roca natural.

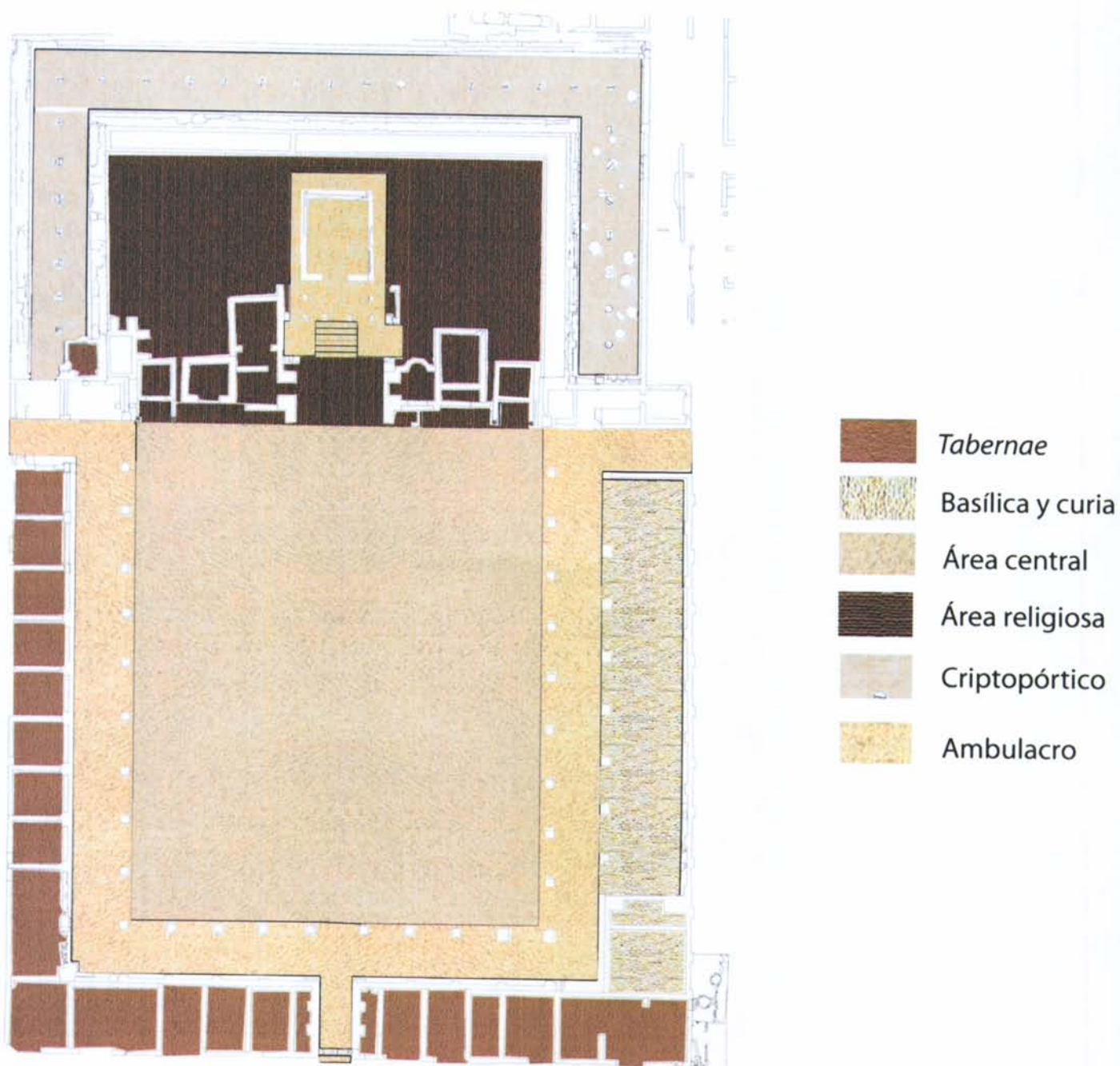


Fig. 1- Planta general del fòrum on s'assenyalen les diferents àrees.
La intervenció de l'any 2002 s'ha centrat a l'àrea central de la plaça.



Fig. 2. A dalt, aspecte de la plaça abans de començar les obres. A sota, inici de les mateixes.



Fig. 3. Fotografies que mostren la fase inicial d'extracció de la gespa que cobria la part central del fòrum de la ciutat romana d'Empúries.



Fig. 4. A dalt, aspecte de la plaça una vegada finalitzada l'extracció de la gespa. A sota, reompliment de la primera capa amb graves drenants.



Fig. 5. Diferents fases del procés d'adeqüació de la plaça. A dalt, capa de geotextil que cobreix la capa inferior i, a sota, treballs de col.locació del paviment final.

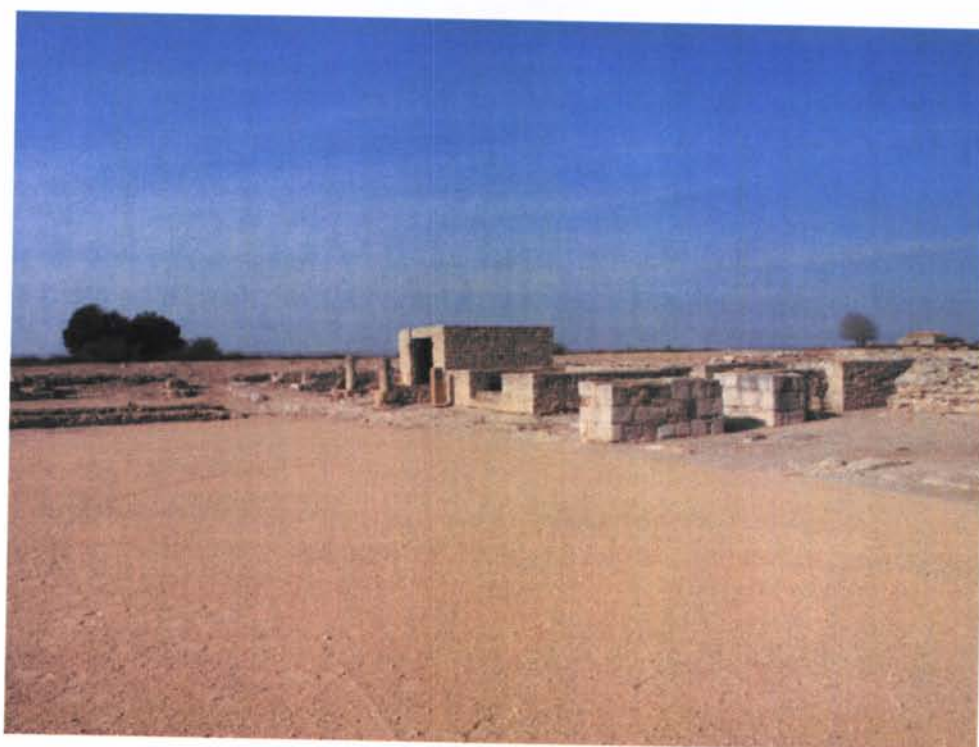


Fig. 6. Aspecte actual de la plaça del fòrum una vegada realitzats els treballs d'adequació.

02-CR-CD-1000

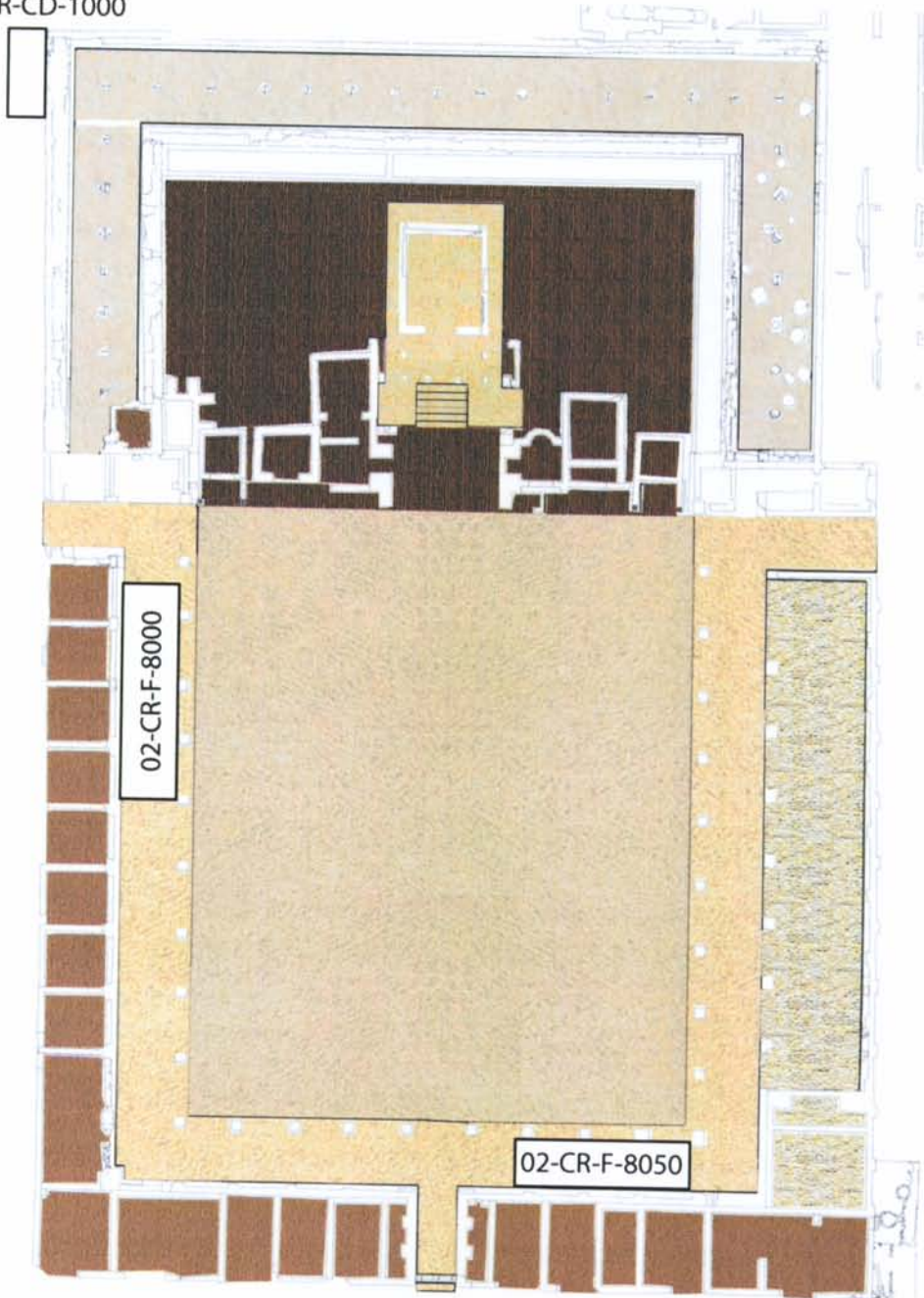


Fig. 7- Planta general del fòrum on s'assenyalen els diferent sectors d'excavació.



Fig.8. Vistes generals de l'excavació efectuada al cardo D (02-CR-CD-1000), situada a l'angle nord-oest del criptopòrtic. A sota s'observen el paviment del carrer i la sitja després de la seva excavació.



Fig. 9. Vista general de l'excavació del quadre 02-CR-F-8000. S'observa el nivell de paviment amb els retalls corresponents a un replanteig anterior a la construcció de l'ambulacre i a les tabernae de la part oest.



Fig.10. Vista general de l'excavació realitzada a l'ambulacre sud del fòrum (02-CR-F-8050). En primer terme la sitja localitzada en aquest sector.



Fig.11. Detalls de l'excavació de l'ambulacre sud del fòrum. A dalt, paviment del camp de sitges i, a sota, restes del mur que delimitava el primer pòrtic on obrien el conjunt de tabernae que hi ha en aquest sector.

INVENTARI DELS MATERIALS



Inventaris de materials arqueològics

Àrea Sector Quadre U.E. (sigla) Cronologia
 t.p.q. t.a.q.

Classe: Monedes

Tipus

Indeterminat

Observacions

Núm.Ref.

1

P.C.

1

Vores

Bases

Nans.

Inf.

Indiv.

1

Total fragments 1

Total individus 1

P.C. Vores Bases Nans. Inf.

TOTALS U.E.

Fragments

Individus



Inventaris de materials arqueològics

Àrea Sector Quadre U.E. (sigla) Cronologia t.p.q. t.a.q.

Classe : Campaniana C

Tipus	Núm.Ref.	P.C.	Vores	Bases	Nans.	Inf.	Indiv.	Observacions
Indeterminat	1	<input type="text"/>	<input type="text" value="1"/>	<input type="text"/>	<input type="text"/>	<input type="text"/>	<input type="text" value="1"/>	
Total fragments		1		Total individus		1		

Classe : C. itàlica de cuina

Tipus	Núm.Ref.	P.C.	Vores	Bases	Nans.	Inf.	Indiv.	Observacions
Cassola COM.IT 6 c	8	<input type="text"/>	<input type="text" value="1"/>	<input type="text"/>	<input type="text"/>	<input type="text"/>	<input type="text" value="1"/>	
Olla COM.IT 1b	9	<input type="text"/>	<input type="text" value="1"/>	<input type="text"/>	<input type="text"/>	<input type="text"/>	<input type="text" value="1"/>	
Total fragments		2		Total individus		2		

Classe : Plats amb vernís roig intern pompeïà

Tipus	Núm.Ref.	P.C.	Vores	Bases	Nans.	Inf.	Indiv.	Observacions
Indeterminat		<input type="text"/>	<input type="text"/>	<input type="text"/>	<input type="text"/>	<input type="text" value="1"/>	<input type="text"/>	
Total fragments		1		Total individus		1		

Classe : T.S. Sud-gàl·lica

Tipus	Núm.Ref.	P.C.	Vores	Bases	Nans.	Inf.	Indiv.	Observacions
Copa Drag. 27	2	<input type="text"/>	<input type="text"/>	<input type="text" value="1"/>	<input type="text"/>	<input type="text"/>	<input type="text" value="1"/>	
Indeterminat		<input type="text"/>	<input type="text"/>	<input type="text"/>	<input type="text"/>	<input type="text" value="3"/>	<input type="text"/>	
Total fragments		4		Total individus		1		

Classe : C. africana de cuina

Tipus	Núm.Ref.	P.C.	Vores	Bases	Nans.	Inf.	Indiv.	Observacions
Indeterminat		<input type="text"/>	<input type="text"/>	<input type="text"/>	<input type="text"/>	<input type="text" value="2"/>	<input type="text"/>	
Total fragments		2		Total individus		2		

Classe : Ceràmica de parets fines

Tipus	Núm.Ref.	P.C.	Vores	Bases	Nans.	Inf.	Indiv.	Observacions
Gibbet		<input type="text"/>	<input type="text"/>	<input type="text"/>	<input type="text"/>	<input type="text" value="1"/>	<input type="text"/>	Decoració a la barbotina.
Total fragments		1		Total individus		1		

02-CR-CD-1003

Classe : Macrofauna terrestre

Tipus

Indeterminat

Núm.Ref.	P.C.	Vores	Bases	Nans.	Inf.	Indiv.	Observacions	
					10			
Total fragments							10	Total individus

Classe : Fauna malacològica

Tipus

Indeterminat

Núm.Ref.	P.C.	Vores	Bases	Nans.	Inf.	Indiv.	Observacions	
					3			
Total fragments							3	Total individus

		P.C.	Vores	Bases	Nans.	Inf.		
TOTALS U.E.		2	20	6	18	260		
Fragments		306			Individus		41	



Inventaris de materials arqueològics

Cronologia
t.p.q. l.a.q.

U.E. (sigla)

02-CR-CD-1004

Quadre

Sector

Àrea

Classe : C. itàlica de cuina

Tipus	Núm.Ref.	P.C.	Vores	Bases	Nans.	Inf.	Indiv.	Observacions	
Indeterminat		<input type="text"/>	<input type="text"/>	<input type="text"/>	<input type="text"/>	<input type="text" value="1"/>	<input type="text"/>		
Total fragments		1						Total individus	

Classe : Plats amb vernís roig intern pompeïà

Tipus	Núm.Ref.	P.C.	Vores	Bases	Nans.	Inf.	Indiv.	Observacions	
Cassola	2	<input type="text"/>	<input type="text" value="1"/>	<input type="text"/>	<input type="text"/>	<input type="text"/>	<input type="text" value="1"/>		
Total fragments		1						Total individus	1

Classe : Imitacions de T.S. Itàlica

Tipus	Núm.Ref.	P.C.	Vores	Bases	Nans.	Inf.	Indiv.	Observacions	
Gerra	10	<input type="text"/>	<input type="text"/>	<input type="text" value="1"/>	<input type="text"/>	<input type="text"/>	<input type="text" value="1"/>	Roig corall.	
Total fragments		1						Total individus	1

Classe : T.S. Sud-gàlica

Tipus	Núm.Ref.	P.C.	Vores	Bases	Nans.	Inf.	Indiv.	Observacions	
Copa Drag. 24/25	6	<input type="text"/>	<input type="text" value="1"/>	<input type="text"/>	<input type="text"/>	<input type="text"/>	<input type="text" value="1"/>		
Copa	7	<input type="text"/>	<input type="text"/>	<input type="text" value="1"/>	<input type="text"/>	<input type="text"/>	<input type="text" value="1"/>	Drag. 24/25 o 27.	
Bol Drag. 29	8	<input type="text"/>	<input type="text"/>	<input type="text" value="1"/>	<input type="text"/>	<input type="text"/>	<input type="text" value="1"/>		
Indeterminat		<input type="text"/>	<input type="text"/>	<input type="text"/>	<input type="text"/>	<input type="text" value="7"/>	<input type="text"/>		
Total fragments		10						Total individus	3

Classe : Ceràmica ibèrica pintada

Tipus	Núm.Ref.	P.C.	Vores	Bases	Nans.	Inf.	Indiv.	Observacions	
Indeterminat		<input type="text"/>	<input type="text"/>	<input type="text"/>	<input type="text"/>	<input type="text" value="1"/>	<input type="text"/>		
Total fragments		1						Total individus	

Classe : C. grisa de la costa catalana

Tipus	Núm.Ref.	P.C.	Vores	Bases	Nans.	Inf.	Indiv.	Observacions
Gerret bicònic	1	<input type="text"/>	<input type="text" value="1"/>	<input type="text"/>	<input type="text"/>	<input type="text"/>	<input type="text" value="1"/>	

0
3
2

Classe : Àmfores indeterminades

Tipus	Núm.Ref.	P.C.	Vores	Bases	Nans.	Inf.	Indiv.	Observacions
Indeterminat						3		
Total fragments							3	Total individus

Classe : Plaques de revestiment

Tipus	Núm.Ref.	P.C.	Vores	Bases	Nans.	Inf.	Indiv.	Observacions
Marbre						1		
Total fragments							1	Total individus

Classe : Objectes de bronze

Tipus	Núm.Ref.	P.C.	Vores	Bases	Nans.	Inf.	Indiv.	Observacions
Tija						1		
Escòria						1		
Total fragments							2	Total individus

Classe : Objectes de ferro

Tipus	Núm.Ref.	P.C.	Vores	Bases	Nans.	Inf.	Indiv.	Observacions
Clau						1		
Placa						1		
Total fragments							2	Total individus

Classe : Objectes d'os treballat

Tipus	Núm.Ref.	P.C.	Vores	Bases	Nans.	Inf.	Indiv.	Observacions
Agulla de cap	5					1	1	
Total fragments							1	Total individus

Classe : Vidre romà i tardo-romà

Tipus	Núm.Ref.	P.C.	Vores	Bases	Nans.	Inf.	Indiv.	Observacions
Ungüentari	3			1			1	
Ungüentari	4		1				1	
Indeterminat						3		
Total fragments							5	Total individus
							2	

Classe : Macrofauna terrestre

Tipus

Indeterminat

Núm.Ref.	P.C.	Vores	Bases	Nans.	Inf.	Indiv.	Observacions	
					9			
Total fragments							9	Total individus

Classe : Fauna malacològica

Tipus

Indeterminat

Núm.Ref.	P.C.	Vores	Bases	Nans.	Inf.	Indiv.	Observacions	
					2			
Total fragments							2	Total individus

P.C.	Vores	Bases	Nans.	Inf.	
	4	4	1	67	
TOTALS U.E.					
Fragments			76	Individus	10



Inventaris de materials arqueològics

Cronologia
t.p.q. t.a.q.

U.E. (sigla)

Quadre

Sector

Àrea

Classe : Campaniana A

Tipus	Núm.Ref.	P.C.	Vores	Bases	Nans.	Inf.	Indiv.	Observacions
Indeterminat	23	<input type="text"/>	<input type="text"/>	<input type="text" value="1"/>	<input type="text"/>	<input type="text"/>	<input type="text" value="1"/>	
Bol Lamb. 33a ?	24	<input type="text"/>	<input type="text" value="1"/>	<input type="text"/>	<input type="text"/>	<input type="text"/>	<input type="text" value="1"/>	
Indeterminat		<input type="text"/>	<input type="text"/>	<input type="text"/>	<input type="text"/>	<input type="text" value="3"/>	<input type="text"/>	
Total fragments		5	Total individus		2			

Classe : Campaniana B

Tipus	Núm.Ref.	P.C.	Vores	Bases	Nans.	Inf.	Indiv.	Observacions
Bol Lamb. 1	25	<input type="text"/>	<input type="text"/>	<input type="text" value="1"/>	<input type="text"/>	<input type="text"/>	<input type="text" value="1"/>	
Pàtera Lamb. 5/7	26	<input type="text"/>	<input type="text"/>	<input type="text" value="1"/>	<input type="text"/>	<input type="text"/>	<input type="text" value="1"/>	
Pàtera Lamb. 5	27	<input type="text"/>	<input type="text" value="1"/>	<input type="text"/>	<input type="text"/>	<input type="text"/>	<input type="text" value="1"/>	
Copa Lamb. 8	28	<input type="text"/>	<input type="text" value="1"/>	<input type="text"/>	<input type="text"/>	<input type="text"/>	<input type="text" value="1"/>	
Indeterminat		<input type="text"/>	<input type="text"/>	<input type="text"/>	<input type="text"/>	<input type="text" value="6"/>	<input type="text"/>	
Total fragments		10	Total individus		4			

Classe : C. de vernís negre indeterminada

Tipus	Núm.Ref.	P.C.	Vores	Bases	Nans.	Inf.	Indiv.	Observacions
Indeterminat	30	<input type="text"/>	<input type="text" value="1"/>	<input type="text"/>	<input type="text"/>	<input type="text"/>	<input type="text" value="1"/>	
Total fragments		1	Total individus		1			

Classe : C. itàlica de cuina

Tipus	Núm.Ref.	P.C.	Vores	Bases	Nans.	Inf.	Indiv.	Observacions
Sartago COM.IT 5a	5	<input type="text"/>	<input type="text"/>	<input type="text"/>	<input type="text" value="1"/>	<input type="text"/>	<input type="text" value="1"/>	
Plat/Tapadora COM.IT 7a	6 - 8	<input type="text"/>	<input type="text" value="3"/>	<input type="text"/>	<input type="text"/>	<input type="text"/>	<input type="text" value="3"/>	
Cassola COM.IT 6c	9	<input type="text"/>	<input type="text" value="1"/>	<input type="text"/>	<input type="text"/>	<input type="text"/>	<input type="text" value="1"/>	
Indeterminat		<input type="text"/>	<input type="text"/>	<input type="text"/>	<input type="text"/>	<input type="text" value="6"/>	<input type="text"/>	
Total fragments		11	Total individus		5			

Classe : T.S. Sud-gàl·lica

Tipus	Núm.Ref.	P.C.	Vores	Bases	Nans.	Inf.	Indiv.	Observacions
Bol	21		1				1	Bol indeterminat.
Indeterminat						5		
Total fragments			6	Total individus			1	

Classe : C. africana de cuina

Tipus	Núm.Ref.	P.C.	Vores	Bases	Nans.	Inf.	Indiv.	Observacions
Plat/Tapadora Hayes 196	4		1				1	
Indeterminat						1		
Total fragments			2	Total individus			1	

Classe : Ceràmica de parets fines

Tipus	Núm.Ref.	P.C.	Vores	Bases	Nans.	Inf.	Indiv.	Observacions
Indeterminat						2		
Total fragments			2	Total individus				

Classe : Ungüentaris

Tipus	Núm.Ref.	P.C.	Vores	Bases	Nans.	Inf.	Indiv.	Observacions
	1		1				1	
	2			1			1	
Total fragments			2	Total individus			2	

Classe : Llànries en ceràmica campaniana A

Tipus	Núm.Ref.	P.C.	Vores	Bases	Nans.	Inf.	Indiv.	Observacions
Indeterminat	22			1			1	
Total fragments			2	Total individus			1	

Classe : Llànries indeterminades d'època alt-imperial

Tipus	Núm.Ref.	P.C.	Vores	Bases	Nans.	Inf.	Indiv.	Observacions
Indeterminat								
Total fragments			1	Total individus				

Classe : Ceràmica ibèrica comuna

Tipus	Núm.Ref.	P.C.	Vores	Bases	Nans.	Inf.	Indiv.	Observacions
Kalathos	12, 13		2				2	
Bol	14, 15		2				2	
Gerra	15, 16		2				2	
Indeterminat						3		
Copa	29			1			1	Copa de peu alt.
		Total fragments	10	Total individus		7		

Classe : C. grisa de la costa catalana

Tipus	Núm.Ref.	P.C.	Vores	Bases	Nans.	Inf.	Indiv.	Observacions
Gerret bicònic	17		1			1	1	
Gerret bicònic	18			1			1	
		Total fragments	3	Total individus		2		

Classe : C. d'engalba blanca

Tipus	Núm.Ref.	P.C.	Vores	Bases	Nans.	Inf.	Indiv.	Observacions
Gerra	10, 11		2				2	
Indeterminat						4		
		Total fragments	6	Total individus		2		

Classe : C. comuna oxidada

Tipus	Núm.Ref.	P.C.	Vores	Bases	Nans.	Inf.	Indiv.	Observacions
Gerra trilobulada	19		1				1	
Gerra	20				1		1	
Indeterminat						8		
		Total fragments	10	Total individus		2		

Classe : Ceràmica de cuina feta a torn

Tipus	Núm.Ref.	P.C.	Vores	Bases	Nans.	Inf.	Indiv.	Observacions
Olla	31		1				1	
Olleta	32		1				1	
Indeterminat	33			1			1	
Indeterminat						20		

○ Indeterminat
 ∞ Indeterminat

Total fragments 23 Total individus 3

Classe : Àmfores gregues de l'Ègeu

Tipus	Núm.Ref.	P.C.	Vores	Bases	Nans.	Inf.	Indiv.	Observacions
Cos	34				1		1	
Total fragments		1	Total individus		1			

Classe : Àmfores púniques nord-africanes

Tipus	Núm.Ref.	P.C.	Vores	Bases	Nans.	Inf.	Indiv.	Observacions
Indeterminat						5		
Total fragments		5	Total individus					

Classe : Àmfores púniques ebusitanes

Tipus	Núm.Ref.	P.C.	Vores	Bases	Nans.	Inf.	Indiv.	Observacions
Indeterminat	35				1		1	
Indeterminat						5		
Total fragments		6	Total individus		1			

Classe : Àmfores ibèriques

Tipus	Núm.Ref.	P.C.	Vores	Bases	Nans.	Inf.	Indiv.	Observacions
Indeterminat						1		
Total fragments		1	Total individus					

Classe : Àmfores itàliques

Tipus	Núm.Ref.	P.C.	Vores	Bases	Nans.	Inf.	Indiv.	Observacions
Richborough 527	38		2				1	
Richborough 527	39 - 41				3		3	
Richborough 527						7		
Dressel 2/4	45		3				1	
Dressel 2/4	46				1		1	
Dressel 1A	47		1				1	
Dressel 1	48 - 50			3			3	
Dressel 1	51, 52				2		2	
Indeterminat						39		
Total fragments		61	Total individus		12			

Classe : Àmfores orientals

Tipus	Núm.Ref.	P.C.	Vores	Bases	Nans.	Inf.	Indiv.	Observacions
Indeterminat						1		
		Total fragments 1		Total individus				

Classe : Àmfores tarraconeses

Tipus	Núm.Ref.	P.C.	Vores	Bases	Nans.	Inf.	Indiv.	Observacions
Tarraconesa 1	36		3				1	
Dressel 2/4	37		1				1	
Indeterminat						15		
		Total fragments 19		Total individus		2		

Classe : Àmfores sud-hispàniques

Tipus	Núm.Ref.	P.C.	Vores	Bases	Nans.	Inf.	Indiv.	Observacions
Dressel 20	42				1		1	
Indeterminat	43, 44		2				2	
Indeterminat						2		
		Total fragments 5		Total individus		3		

Classe : Àmfores indeterminades

Tipus	Núm.Ref.	P.C.	Vores	Bases	Nans.	Inf.	Indiv.	Observacions
Indeterminat						2		
Indeterminat	53 - 55				3		3	
		Total fragments 5		Total individus		3		

Classe : Material constructiu

Tipus	Núm.Ref.	P.C.	Vores	Bases	Nans.	Inf.	Indiv.	Observacions
Imbrex						1		
		Total fragments 1		Total individus				

Classe : Elements de pedra indeterminats

Tipus	Núm.Ref.	P.C.	Vores	Bases	Nans.	Inf.	Indiv.	Observacions
Marbre						1		
		Total fragments 1		Total individus				

Classe : Objectes de bronze

Tipus	Núm.Ref.	P.C.	Vores	Bases	Nans.	Inf.	Indiv.	Observacions
Punta		1					1	
Total fragments		1					1	
Total individus								

Classe : Objectes de ferro

Tipus	Núm.Ref.	P.C.	Vores	Bases	Nans.	Inf.	Indiv.	Observacions
Clau						4		
Escòria						2		
Total fragments		6						
Total individus								

Classe : Objectes d'os treballat

Tipus	Núm.Ref.	P.C.	Vores	Bases	Nans.	Inf.	Indiv.	Observacions
Puxó	56					1	1	
Total fragments		1					1	
Total individus								

Classe : Vidre romà i tardo-romà

Tipus	Núm.Ref.	P.C.	Vores	Bases	Nans.	Inf.	Indiv.	Observacions
Copa	3				1		1	
Bol	57		1				1	
Indeterminat						3		
Total fragments		5					2	
Total individus								

Classe : Macrofauna terrestre

Tipus	Núm.Ref.	P.C.	Vores	Bases	Nans.	Inf.	Indiv.	Observacions
Indeterminat						90		
Total fragments		90						
Total individus								

Classe : Fauna malacològica

Tipus	Núm.Ref.	P.C.	Vores	Bases	Nans.	Inf.	Indiv.	Observacions
Indeterminat						1		
Total fragments		1						
Total individus								

	P.C.	Vores	Bases	Nans.	Inf.
TOTALS U.E.	1	36	11	15	241
Fragments		304		Individus	59



Inventaris de materials arqueològics

Cronologia
t.p.q. t.a.q.
-125 -75

U.E. (sigla)

02-CR-CD-1006

Quadre

1000

Sector

Fòrum

Àrea

Ciutat Romana

Classe : Campaniana B

Tipus	Núm.Ref.	P.C.	Vores	Bases	Nans.	Inf.	Indiv.	Observacions
Pàtera Lamb. 5	3			2			1	
Pàtera Lamb. 5	4			1			1	
Pyxis Lamb. 3	5			1			1	
Indeterminat						14		
Total fragments		18		Total individus		3		

Classe : C. itàlica de cuina

Tipus	Núm.Ref.	P.C.	Vores	Bases	Nans.	Inf.	Indiv.	Observacions
Plat/Tapadora COM IT 7a	8		1				1	
Indeterminat						3		
Total fragments		4		Total individus		1		

Classe : Ceràmica de parets fines

Tipus	Núm.Ref.	P.C.	Vores	Bases	Nans.	Inf.	Indiv.	Observacions
Globelet Mayet 2 ?	16			1			1	
Indeterminat						6		
Total fragments		7		Total individus		1		

Classe : Ceràmica ibèrica comuna

Tipus	Núm.Ref.	P.C.	Vores	Bases	Nans.	Inf.	Indiv.	Observacions
Gerra	7		1				1	
Indeterminat						13		
Total fragments		14		Total individus		1		

Classe : Ceràmica ibèrica pintada

Tipus	Núm.Ref.	P.C.	Vores	Bases	Nans.	Inf.	Indiv.	Observacions
Kalathos	2		2				1	
Indeterminat						2		

043

Total fragments 4 Total individus 1

Classe : C. grisa de la costa catalana

Tipus	Núm.Ref.	P.C.	Vores	Bases	Nans.	Inf.	Indiv.	Observacions
Gerret bicònic	1				1		1	
Indeterminat						2		
Total fragments		3		Total individus		1		

Classe : C. d'engalba blanca

Tipus	Núm.Ref.	P.C.	Vores	Bases	Nans.	Inf.	Indiv.	Observacions
Gerra	6				1		1	
Indeterminat						4		
Total fragments		5		Total individus		1		

Classe : C. comuna oxidada

Tipus	Núm.Ref.	P.C.	Vores	Bases	Nans.	Inf.	Indiv.	Observacions
Tassa ?	14		2			1	1	
Indeterminat	15			1			1	
Total fragments		4		Total individus		2		

Classe : Ceràmica de cuina feta a torn

Tipus	Núm.Ref.	P.C.	Vores	Bases	Nans.	Inf.	Indiv.	Observacions
Olla	9 - 11		3				3	
Olla	12		1				1	
Cassola	13		1				1	Decoració plàstica de cordó aplicat amb impressions digitals. Nansa sobrealçada.
Indeterminat						2		
Total fragments		7		Total individus		5		

Classe : Àmfores púniques nord-africanes

Tipus	Núm.Ref.	P.C.	Vores	Bases	Nans.	Inf.	Indiv.	Observacions
Indeterminat						1		
Total fragments		1		Total individus		1		

Classe : Àmfores ibèriques

Tipus	Núm.Ref.	P.C.	Vores	Bases	Nans.	Inf.	Indiv.	Observacions
Indeterminat						1		

Total fragments 1 Total individus

Classe : Àmfores itàliques

Tipus	Núm.Ref.	P.C.	Vores	Bases	Nans.	Inf.	Indiv.	Observacions
Dressel I	17 - 20			4			4	
Dressel I	21 - 27				7		7	
Indeterminat						43		
Dressel IA	28		1				1	
		Total fragments		55	Total individus		12	

Classe : Àmfores sud-hispàniques

Tipus	Núm.Ref.	P.C.	Vores	Bases	Nans.	Inf.	Indiv.	Observacions
Haltern 70	29		1				1	Similar a Haltern 70.
Indeterminat						3		
		Total fragments		4	Total individus		1	

Classe : Material constructiu

Tipus	Núm.Ref.	P.C.	Vores	Bases	Nans.	Inf.	Indiv.	Observacions
Imbrex						2		
		Total fragments		2	Total individus			

Classe : Monedes

Tipus	Núm.Ref.	P.C.	Vores	Bases	Nans.	Inf.	Indiv.	Observacions
Indeterminada	31	1					1	
		Total fragments		1	Total individus		1	

Classe : Objectes d'os treballat

Tipus	Núm.Ref.	P.C.	Vores	Bases	Nans.	Inf.	Indiv.	Observacions
Punxó	30					1	1	
		Total fragments		1	Total individus		1	

Classe : Revestiment i pintura mural

Tipus	Núm.Ref.	P.C.	Vores	Bases	Nans.	Inf.	Indiv.	Observacions
Morter de calç						1		
		Total fragments		1	Total individus			

Classe : Macrofauna terrestre

Tipus

Indeterminat

Observacions

Núm.Ref.

P.C.

Vores

Bases

Nans.

Inf.

Indiv.

Total fragments 5 Total individus

P.C.	Vores	Bases	Nans.	Inf.
1	13	10	9	104

TOTALS U.E.

Fragments

Individus



Inventaris de materials arqueològics

Àrea

Sector

Quadre

U.E. (sigla)

Cronologia
t.p-q t.a-q.

Classe: C. vernis negre de Cales (s. III/II)

Tipus	Núm.Ref.	P.C.	Vores	Bases	Nans.	Inf.	Indiv.	Observacions
Bol Morel 2972 ?	57	<input type="text"/>	<input type="text" value="1"/>	<input type="text"/>	<input type="text"/>	<input type="text"/>	<input type="text" value="1"/>	
Total fragments		1					1	

Classe: Campaniana A

Tipus	Núm.Ref.	P.C.	Vores	Bases	Nans.	Inf.	Indiv.	Observacions
Plat Lamb. 36	1	<input type="text" value="1"/>	<input type="text" value="1"/>	<input type="text" value="2"/>	<input type="text"/>	<input type="text"/>	<input type="text" value="1"/>	
Plat Lamb. 36	2	<input type="text" value="1"/>	<input type="text" value="5"/>	<input type="text" value="1"/>	<input type="text"/>	<input type="text" value="1"/>	<input type="text" value="1"/>	
Plat Lamb. 36	3	<input type="text"/>	<input type="text" value="6"/>	<input type="text"/>	<input type="text"/>	<input type="text" value="1"/>	<input type="text" value="1"/>	
Plat Lamb. 36	4	<input type="text"/>	<input type="text" value="2"/>	<input type="text"/>	<input type="text"/>	<input type="text" value="5"/>	<input type="text" value="1"/>	
Plat Lamb. 36	5	<input type="text"/>	<input type="text" value="4"/>	<input type="text"/>	<input type="text"/>	<input type="text" value="1"/>	<input type="text" value="1"/>	
Plat Lamb. 36	6,7	<input type="text"/>	<input type="text" value="2"/>	<input type="text"/>	<input type="text"/>	<input type="text"/>	<input type="text" value="2"/>	
Copa Lamb. 28	8	<input type="text" value="1"/>	<input type="text" value="2"/>	<input type="text" value="1"/>	<input type="text"/>	<input type="text"/>	<input type="text" value="1"/>	
Plat Lamb. 6	9 - 12	<input type="text"/>	<input type="text" value="4"/>	<input type="text"/>	<input type="text"/>	<input type="text" value="2"/>	<input type="text" value="4"/>	
Bol Lamb. 33b	13	<input type="text" value="1"/>	<input type="text" value="1"/>	<input type="text" value="1"/>	<input type="text"/>	<input type="text"/>	<input type="text" value="1"/>	
Bol Lamb. 33b	14	<input type="text" value="1"/>	<input type="text" value="3"/>	<input type="text" value="1"/>	<input type="text"/>	<input type="text" value="2"/>	<input type="text" value="1"/>	Campaniana A tardana.
Bol Lamb. 33b	15, 16	<input type="text"/>	<input type="text" value="2"/>	<input type="text"/>	<input type="text"/>	<input type="text"/>	<input type="text" value="2"/>	
Plat Lamb. 36/6	17	<input type="text"/>	<input type="text"/>	<input type="text" value="1"/>	<input type="text"/>	<input type="text" value="1"/>	<input type="text" value="1"/>	
Bol Lamb. 31b	18 - 22	<input type="text"/>	<input type="text" value="5"/>	<input type="text"/>	<input type="text"/>	<input type="text" value="1"/>	<input type="text" value="5"/>	
Bol Lamb. 31	23	<input type="text"/>	<input type="text" value="1"/>	<input type="text"/>	<input type="text"/>	<input type="text"/>	<input type="text" value="1"/>	
Bol Lamb. 33b	24	<input type="text"/>	<input type="text"/>	<input type="text" value="1"/>	<input type="text"/>	<input type="text"/>	<input type="text" value="1"/>	
Pàtera Lamb. 5	25, 26	<input type="text"/>	<input type="text" value="2"/>	<input type="text"/>	<input type="text"/>	<input type="text"/>	<input type="text" value="2"/>	
Guttus ?	27	<input type="text"/>	<input type="text" value="1"/>	<input type="text"/>	<input type="text"/>	<input type="text"/>	<input type="text" value="1"/>	
Copa Lamb. 27	28	<input type="text"/>	<input type="text" value="1"/>	<input type="text"/>	<input type="text"/>	<input type="text"/>	<input type="text" value="1"/>	
Copa Lamb. 25	29	<input type="text"/>	<input type="text" value="1"/>	<input type="text"/>	<input type="text"/>	<input type="text"/>	<input type="text" value="1"/>	
Copa Lamb. 49a	30	<input type="text"/>	<input type="text"/>	<input type="text"/>	<input type="text"/>	<input type="text"/>	<input type="text" value="1"/>	
Plat Lamb. 6 ?	31	<input type="text"/>	<input type="text"/>	<input type="text" value="1"/>	<input type="text"/>	<input type="text"/>	<input type="text" value="1"/>	Decoració a rodeta. Una fulla impresa.

Tipus	Núm.Ref.	P.C.	Vores	Bases	Nans.	Inf.	Indiv.	Observacions	
Bol Lamb. 31 ?	32			1			1		
Pàtera Lamb. 5/7 ?	33			1			1	Decoració a rodeta.	
Plat Lamb. 36 ?	34			1			1		
Indeterminat	35 - 42			9			8		
Pàtera Lamb. 5/7 ?	43			1			1		
Indeterminat						37			
Total fragments							122	Total individus	43

Classe : Prod. derivades de la Campaniana A (tipus D)

Tipus	Núm.Ref.	P.C.	Vores	Bases	Nans.	Inf.	Indiv.	Observacions	
Bol Lamb. 33	56		1				1		
Total fragments							1	Total individus	1

Classe : Campaniana B

Tipus	Núm.Ref.	P.C.	Vores	Bases	Nans.	Inf.	Indiv.	Observacions	
Copa Lamb. 4	44	1					1		
Bol Lamb. 33b	45		3				1		
Pàtera Lamb. 5	46		2			1	1		
Pàtera LAmb. 5	47 - 50		4				4		
Plat Lamb. 6	51, 52		2				2		
Plat Lamb. 6	53		1			4	1		
Indeterminat	54			1			1		
Bol Lamb. 1	55		1				1		
Indeterminat						9			
Total fragments							29	Total individus	12

Classe : C. itàlica de cuina

Tipus	Núm.Ref.	P.C.	Vores	Bases	Nans.	Inf.	Indiv.	Observacions
Plat/Tapadora COM IT 7a	60	1	3	1			1	
Plat/Tapadora COM IT 7a	61		5				1	
Plat/Tapadora COM IT 7a	62 - 64		3				3	
Plat/Tapadora COM IT 7a	65			1			1	
Cassola COM IT 6c	66	1	5	3		2	1	
Cassola COM IT 6c	67		3				1	

Cassola COM IT 6d	68		2					1	
Cassola COM IT 6d	69	1	3			1		1	
Cassola COM IT 6e	70	1	4	1		1		1	
Plat/Tapadora COM IT 7	71		2					1	
Cassola COM IT 6c	72		1					1	
Cassola	73 - 76			5		1		4	
Indeterminat							27		
Total fragments			78					Total individus	17

Classe : Morters itàlics

Tipus	Núm.Ref.	P.C.	Vores	Bases	Nans.	Inf.	Indiv.	Observacions
Morter COM IT 8b	58	1					1	
Morter COM IT 8c ?	59			1			1	
COM.IT 8c	229			1			1	
COM.IT 8c ?	230		1				1	
Total fragments			4				Total individus	4

Classe : Ceràmica de parets fines

Tipus	Núm.Ref.	P.C.	Vores	Bases	Nans.	Inf.	Indiv.	Observacions
Globelet Mayet 2	94	1	1	1		5	1	
Globelet Mayet 2 ?	95			1		2	1	
Globelet Mayet 2	96			1			1	
Globelet Mayet 2	97			1		1	1	
Indeterminat	98			1			1	
Indeterminat	99				1		1	
Indeterminat								
Total fragments			21				Total individus	6

Classe : Ungüentaris

Tipus	Núm.Ref.	P.C.	Vores	Bases	Nans.	Inf.	Indiv.	Observacions
Indeterminat	91			1			1	
Indeterminat	93		1	1		1	1	
Total fragments			4				Total individus	2

Classe : Llànies baix-republicanes

Tipus	Núm.Ref.	P.C.	Vores	Bases	Nans.	Inf.	Indiv.	Observacions
Indeterminat	100			1			1	
		Total fragments	1				Total individus	1

Classe : Ceràmica ibèrica comuna

Tipus	Núm.Ref.	P.C.	Vores	Bases	Nans.	Inf.	Indiv.	Observacions
Gerra	115		2				1	Gerra amb vessador.
Gerra	116		1				1	
Kalathos	117		2				1	
Gerra	118			2			1	
Gerra	119 - 121		3				3	Vores amb nansa.
Gerret	122, 123		2				2	
Gerret	124				1		1	
Indeterminat						58		
		Total fragments	71				Total individus	10

Classe : Ceràmica ibèrica pintada

Tipus	Núm.Ref.	P.C.	Vores	Bases	Nans.	Inf.	Indiv.	Observacions
Kalathos	86, 87		2				2	
Petit kalathos	88		1				1	
Gerra	89, 90				2		2	
Indeterminat						17		
		Total fragments	22				Total individus	5

Classe : C. grisa de la costa catalana

Tipus	Núm.Ref.	P.C.	Vores	Bases	Nans.	Inf.	Indiv.	Observacions
Gerra	231		1			11	1	
Globelet COT.CAT. Gb 8	232		4		1	5	1	Globelet amb una nansa.
Gerret bicònic	233	1	1	1		4	1	
Gerret bicònic	234		4		1	5	1	Bicònic gran.
Gerra	235			3		11	1	
Gerra	236		3	1		13	1	

Total fragments 58 Total individus 9

Classe : C. comuna oxidada

Tipus	Núm.Ref.	P.C.	Vores	Bases	Nans.	Inf.	Indiv.	Observacions
Tapadora	125	1	1				1	
Gerra	126	1	2	3		34	1	
Gerra	127				2	3	1	Gerra/Àmfora.
Cassola	128		2				1	
Gerra	129		3				1	
Gerra	130			3			1	Gran gerra.
Gerra	131 - 135			5			5	
Gerra	136			1		1	1	
Gerret	137 - 139		3				3	
Gerret	140, 141				2		2	
Indeterminat						53		
		Total fragments	120	Total individus		17		

Classe : Ceràmica de cuina feta a torn

Tipus	Núm.Ref.	P.C.	Vores	Bases	Nans.	Inf.	Indiv.	Observacions
Cassola	101	1	1				1	
Olla	102 - 109				8		8	
Olla	110 - 113		4				4	
Indeterminat	114			3			3	
Indeterminat						59		
		Total fragments	76	Total individus		16		

Classe : Àmfores gregues de l'Egeu

Tipus	Núm.Ref.	P.C.	Vores	Bases	Nans.	Inf.	Indiv.	Observacions
Rhòdia	225				1		1	
		Total fragments	1	Total individus		1		

Classe : Àmfores púniques nord-africanes

Tipus	Núm.Ref.	P.C.	Vores	Bases	Nans.	Inf.	Indiv.	Observacions
Mañà C2c	142		1				1	

Dressel 1A	193		2						1	
Dressel 1	219, 220			2					2	
Dressel 1	221				1				1	
Indeterminat							436			
Total fragments	534	Total individus	61							

Classe : Àmfores sud-hispàniques

Tipus	Núm.Ref.	P.C.	Vores	Bases	Nans.	Inf.	Indiv.	Observacions
Dressel 7/11	226		1				1	
Total fragments	1	Total individus	1					

Classe : Àmfores indeterminades

Tipus	Núm.Ref.	P.C.	Vores	Bases	Nans.	Inf.	Indiv.	Observacions
Indeterminat						2		
Indeterminat	227				1		1	La pasta recorda a l'àmfora Coríntia A.
Indeterminat	228		1				1	
Total fragments	4	Total individus	2					

Classe : Material constructiu

Tipus	Núm.Ref.	P.C.	Vores	Bases	Nans.	Inf.	Indiv.	Observacions
Imbrex						2		
Total fragments	2	Total individus						

Classe : Objectes ceràmics de teler

Tipus	Núm.Ref.	P.C.	Vores	Bases	Nans.	Inf.	Indiv.	Observacions
Pondus	92	1					1	Presenta dos orificis.
Total fragments	1	Total individus	1					

Classe : Mòrters i recipients de pedra

Tipus	Núm.Ref.	P.C.	Vores	Bases	Nans.	Inf.	Indiv.	Observacions
	309		1				1	
Total fragments	1	Total individus	1					

Classe : Molins de pedra

Tipus	Núm.Ref.	P.C.	Vores	Bases	Nans.	Inf.	Indiv.	Observacions
						1		Molí de pedra volcànica.

		Total fragments		1		Total individus	
Classe :	Monedes						
Tipus	Núm.Ref.	P.C.	Vores	Bases	Nans.	Inf.	Indiv.
Dracma	310	1					1
Dracma	311	1					1
		Total fragments		2	Total individus		2

Observacions

		Total fragments		1		Total individus	
Classe :	Objectes de bronze						
Tipus	Núm.Ref.	P.C.	Vores	Bases	Nans.	Inf.	Indiv.
Tija						1	
		Total fragments		1	Total individus		

Observacions

		Total fragments		22		Total individus	
Classe :	Objectes de ferro						
Tipus	Núm.Ref.	P.C.	Vores	Bases	Nans.	Inf.	Indiv.
Indeterminat						18	
Clau						4	
		Total fragments		22	Total individus		

Observacions

		Total fragments		3		Total individus	
Classe :	Objectes de plom						
Tipus	Núm.Ref.	P.C.	Vores	Bases	Nans.	Inf.	Indiv.
Placa						3	
		Total fragments		3	Total individus		

Observacions

		Total fragments		86		Total individus	
Classe :	Macrofauna terrestre						
Tipus	Núm.Ref.	P.C.	Vores	Bases	Nans.	Inf.	Indiv.
Indeterminat						86	
		Total fragments		86	Total individus		

Observacions

		Total fragments		2		Total individus	
Classe :	Ictiofauna						
Tipus	Núm.Ref.	P.C.	Vores	Bases	Nans.	Inf.	Indiv.
Indeterminat						2	
		Total fragments		2	Total individus		

Observacions

Classe: Fauna malacològica

Tipus

Indeterminat

Observacions

Núm.Ref.

Indiv.

Nans.

Bases

Vores

P.C.

Núm.Ref.

P.C.

Vores

Bases

Nans.

Indiv.

Total fragments 5 Total individus

P.C.	Vores	Bases	Nans.	Indiv.
21	239	106	96	1406

TOTALS U.E.

Fragments

1868

Individus

312



Inventaris de materials arqueològics

Àrea

Sector

Quadre

U.E. (sigla)

02-CR-CD-1011

Cronologia
t.p.q. t.a.q.

Classe : C. de vernís negre indeterminada

Tipus	Núm.Ref.	P.C.	Vores	Bases	Nans.	Inf.	Indiv.	Observacions
Indeterminat	1	<input type="text"/>	<input type="text"/>	<input type="text"/>	<input type="text"/>	<input type="text" value="1"/>	<input type="text" value="1"/>	Grafit a la paret externa.
		Total fragments	1			Total individus	1	

Classe : Ceràmica de parets fines

Tipus	Núm.Ref.	P.C.	Vores	Bases	Nans.	Inf.	Indiv.	Observacions
Globelet Mayet 3	6	<input type="text"/>	<input type="text" value="1"/>	<input type="text"/>	<input type="text"/>	<input type="text"/>	<input type="text" value="1"/>	
Indeterminat		<input type="text"/>	<input type="text"/>	<input type="text"/>	<input type="text"/>	<input type="text" value="1"/>	<input type="text"/>	
		Total fragments	2			Total individus	1	

Classe : Ceràmica ibèrica comuna

Tipus	Núm.Ref.	P.C.	Vores	Bases	Nans.	Inf.	Indiv.	Observacions
Kalathos	4	<input type="text"/>	<input type="text" value="1"/>	<input type="text"/>	<input type="text"/>	<input type="text"/>	<input type="text" value="1"/>	Petit kalathos.
Copa	5	<input type="text"/>	<input type="text"/>	<input type="text" value="1"/>	<input type="text"/>	<input type="text"/>	<input type="text" value="1"/>	
Indeterminat		<input type="text"/>	<input type="text"/>	<input type="text"/>	<input type="text"/>	<input type="text" value="3"/>	<input type="text"/>	
		Total fragments	5			Total individus	2	

Classe : C. grisa de la costa catalana

Tipus	Núm.Ref.	P.C.	Vores	Bases	Nans.	Inf.	Indiv.	Observacions
Gerret bicònic	2	<input type="text"/>	<input type="text" value="1"/>	<input type="text"/>	<input type="text"/>	<input type="text"/>	<input type="text" value="1"/>	Bicònic pintat amb pintura de color marró-vinós.
Gobelet	3	<input type="text"/>	<input type="text" value="1"/>	<input type="text"/>	<input type="text"/>	<input type="text" value="1"/>	<input type="text" value="1"/>	
Indeterminat		<input type="text"/>	<input type="text"/>	<input type="text"/>	<input type="text"/>	<input type="text" value="5"/>	<input type="text"/>	
		Total fragments	8			Total individus	2	

Classe : C. comuna oxidada

Tipus	Núm.Ref.	P.C.	Vores	Bases	Nans.	Inf.	Indiv.	Observacions
Indeterminat		<input type="text"/>	<input type="text"/>	<input type="text"/>	<input type="text"/>	<input type="text" value="1"/>	<input type="text"/>	
		Total fragments	1			Total individus	1	

Classe : Ceràmica de cuina feta a torn

Tipus	Núm.Ref.	P.C.	Vores	Bases	Nans.	Inf.	Indiv.	Observacions	
Indeterminat						7			
Total fragments		7	Total individus						

Classe : Àmfores ibèriques

Tipus	Núm.Ref.	P.C.	Vores	Bases	Nans.	Inf.	Indiv.	Observacions	
Indeterminat						1			
Total fragments		1	Total individus						

Classe : Àmfores itàliques

Tipus	Núm.Ref.	P.C.	Vores	Bases	Nans.	Inf.	Indiv.	Observacions	
Dressel 1						6			
Total fragments		6	Total individus						

Classe : Macrofauna terrestre

Tipus	Núm.Ref.	P.C.	Vores	Bases	Nans.	Inf.	Indiv.	Observacions	
Indeterminat						1			
Total fragments		1	Total individus						

P.C.	Vores	Bases	Nans.	Inf.
	4	1		27

TOTALS U.E.

Fragments	32	Individus	6
-----------	----	-----------	---



Empúries
Museu d'Arqueologia
de Catalunya

EMPÚRIES

Pàg. 1

Inventaris de materials arqueològics

Àrea Sector

Quadre

U.E. (sigla)

02-CR-CD-1012

Cronologia
t.p.q. t.a.q.

Classe : Campaniana A

Tipus Indeterminat	Núm.Ref.	P.C.	Vores	Bases	Nans.	Inf.	Indiv.	Observacions
		<input type="text"/>	<input type="text"/>	<input type="text"/>	<input type="text"/>	<input type="text" value="1"/>	<input type="text"/>	
	Total fragments	1	Total individus					

Classe : C. itàlica de cuina

Tipus Plat/Tapadora COM IT 7 Indeterminat	Núm.Ref.	P.C.	Vores	Bases	Nans.	Inf.	Indiv.	Observacions
	4	<input type="text"/>	<input type="text" value="1"/>	<input type="text"/>	<input type="text"/>	<input type="text"/>	<input type="text" value="1"/>	
	Total fragments	2	Total individus					1

Classe : Plats amb vernís roig intern pompejà

Tipus Indeterminat	Núm.Ref.	P.C.	Vores	Bases	Nans.	Inf.	Indiv.	Observacions
		<input type="text"/>	<input type="text"/>	<input type="text"/>	<input type="text"/>	<input type="text" value="1"/>	<input type="text"/>	
	Total fragments	1	Total individus					

Classe : T.S. Sud-gàl·lica

Tipus Plat Drag. 18 Bol Drag. 29 Plat Drag. 18 Bol Drag. 37a Bol Drag. 37a Plat Drag. 36 Copa Drag. 27 Plat Drag. 18 Plat Drag. 17 Indeterminat	Núm.Ref.	P.C.	Vores	Bases	Nans.	Inf.	Indiv.	Observacions	
	8	<input type="text"/>	<input type="text" value="1"/>	<input type="text"/>	<input type="text"/>	<input type="text"/>	<input type="text" value="1"/>		
	9	<input type="text"/>	<input type="text" value="1"/>	<input type="text"/>	<input type="text"/>	<input type="text"/>	<input type="text" value="1"/>		
	10	<input type="text"/>	<input type="text" value="1"/>	<input type="text"/>	<input type="text"/>	<input type="text"/>	<input type="text" value="1"/>		
	11	<input type="text"/>	<input type="text" value="1"/>	<input type="text"/>	<input type="text"/>	<input type="text"/>	<input type="text" value="1"/>		
	12	<input type="text"/>	<input type="text" value="2"/>	<input type="text" value="1"/>	<input type="text"/>	<input type="text"/>	<input type="text" value="1"/>		
	13, 14	<input type="text"/>	<input type="text"/>	<input type="text"/>	<input type="text"/>	<input type="text"/>	<input type="text" value="2"/>		
		<input type="text"/>	<input type="text"/>	<input type="text"/>	<input type="text"/>	<input type="text" value="1"/>	<input type="text"/>		
	15	<input type="text"/>	<input type="text"/>	<input type="text" value="1"/>	<input type="text"/>	<input type="text"/>	<input type="text" value="1"/>		
	16	<input type="text"/>	<input type="text"/>	<input type="text" value="1"/>	<input type="text"/>	<input type="text"/>	<input type="text" value="1"/>		
	Total fragments	16	Total individus					9	Cinc d'ells són decorats.

Classe : T.S. Hispànica

Tipus

Bol Drag. 37

Núm.Ref.	P.C.	Vores	Bases	Nans.	Inf.	Indiv.	Observacions	
17			2		1	1		
Total fragments							3	Total individus
							1	

Classe : T.S. Africana A

Tipus

Plat Hayes 3a

Copa

Indeterminat

Núm.Ref.	P.C.	Vores	Bases	Nans.	Inf.	Indiv.	Observacions	
18		1				1		
19			1			1		
20			1			1		
Total fragments							3	Total individus
							3	

Classe : C. africana de cuina

Tipus

Plat/Tapadora Hayes 196

Gerra

Gerra trilobulada Uzita 48.1

Indeterminat

Núm.Ref.	P.C.	Vores	Bases	Nans.	Inf.	Indiv.	Observacions	
21		1				1		
22				1		1		
23		1		1	3	1	Ostia I,261.	
					5		Carenes.	
Total fragments							12	Total individus
							3	

Classe : Llànries indeterminades d'època alt-imperial

Tipus

Indeterminat

Núm.Ref.	P.C.	Vores	Bases	Nans.	Inf.	Indiv.	Observacions	
					1			
Total fragments							1	Total individus

Classe : Ceràmica ibèrica pintada

Tipus

Kalathos

Núm.Ref.	P.C.	Vores	Bases	Nans.	Inf.	Indiv.	Observacions	
2		1				1		
Total fragments							1	Total individus
							1	

Classe : C. d'engalba blanca

Tipus

Gerra

Núm.Ref.	P.C.	Vores	Bases	Nans.	Inf.	Indiv.	Observacions	
3				1		1		
Total fragments							1	Total individus
							1	

Classe : C. comuna oxidada

Tipus	Núm.Ref.	P.C.	Vores	Bases	Nans.	Inf.	Indiv.	Observacions
Tapadora ?	24		1			1	1	Petita tapadora?
Gerra	25 - 28		4				4	
Gerra	29, 30				2		2	
Indeterminat						29		
Total fragments			37	Total individus		7		

Classe : Ceràmica de cuina feta a torn

Tipus	Núm.Ref.	P.C.	Vores	Bases	Nans.	Inf.	Indiv.	Observacions
Olla	31			1			1	
Gerra trilobulada	32		1				1	
Olla	33		1				1	
Olla	34				1		1	
Cassola	35		1				1	
Indeterminat						14		
Total fragments			19	Total individus		5		

Classe : Àmfores gregues de l'Egeu

Tipus	Núm.Ref.	P.C.	Vores	Bases	Nans.	Inf.	Indiv.	Observacions
Rhòdia	38				1		1	
Indeterminat						2		
Total fragments			3	Total individus		1		

Classe : Àmfores púniques nord-africanes

Tipus	Núm.Ref.	P.C.	Vores	Bases	Nans.	Inf.	Indiv.	Observacions
Indeterminat						1		
Total fragments			1	Total individus				

Classe : Àmfores ibèriques

Tipus	Núm.Ref.	P.C.	Vores	Bases	Nans.	Inf.	Indiv.	Observacions
Indeterminat						3		
Total fragments			3	Total individus				

Classe : Àmfores tarraconeses

Tipus	Núm.Ref.	P.C.	Vores	Bases	Nans.	Inf.	Indiv.	Observacions
Pascual 1	36		1				1	
Dressel 2/4	37				1		1	
Indeterminat						4		
Total fragments			6				2	

Classe : Àmfores sud-hispàniques

Tipus	Núm.Ref.	P.C.	Vores	Bases	Nans.	Inf.	Indiv.	Observacions
Indeterminat						1		
Total fragments			1					

Classe : Àmfores indeterminades

Tipus	Núm.Ref.	P.C.	Vores	Bases	Nans.	Inf.	Indiv.	Observacions
Indeterminat						6		
Total fragments			6					

Classe : Material constructiu

Tipus	Núm.Ref.	P.C.	Vores	Bases	Nans.	Inf.	Indiv.	Observacions
Àmbrex						8		
Tegula						4		
Total fragments			12					

Classe : Objectes de ferro

Tipus	Núm.Ref.	P.C.	Vores	Bases	Nans.	Inf.	Indiv.	Observacions
Clau						7		
Total fragments			7					

Classe : Objectes d'os treballat

Tipus	Núm.Ref.	P.C.	Vores	Bases	Nans.	Inf.	Indiv.	Observacions
Fixa de joc	41	1					1	
Total fragments			1				1	

Classe : Vidre romà i tardo-romà

Tipus	Núm.Ref.	P.C.	Vores	Bases	Nans.	Inf.	Indiv.	Observacions
Ampolla	1		1				1	
Copa	39, 40			2			2	
Total fragments			3				3	

Classe : Macrofauna terrestre

Tipus	Núm.Ref.	P.C.	Vores	Bases	Nans.	Inf.	Indiv.	Observacions
Indeterminat						7		
Total fragments			7					

Classe : Fauna malacològica

Tipus	Núm.Ref.	P.C.	Vores	Bases	Nans.	Inf.	Indiv.	Observacions
Indeterminat						3		
Total fragments			3					

TOTALS U.E.	P.C.	Vores	Bases	Nans.	Inf.
	1	21	10	8	110
Fragments		150			Individus
					38



Inventaris de materials arqueològics

Cronologia
t.p.q. t.a.q.

U.E. (sigla)

Quadre

Sector

Àrea

Classe : Campaniana A

Tipus	Núm.Ref.	P.C.	Vores	Bases	Nans.	Inf.	Indiv.	Observacions
Bol Lamb. 33a	1	<input type="text"/>	<input type="text"/>	<input type="text" value="1"/>	<input type="text"/>	<input type="text"/>	<input type="text" value="1"/>	Decoració estampillada.
Indeterminat		<input type="text"/>	<input type="text"/>	<input type="text"/>	<input type="text"/>	<input type="text" value="3"/>	<input type="text"/>	
Bol Lamb. 33a	1	<input type="text"/>	<input type="text"/>	<input type="text" value="1"/>	<input type="text"/>	<input type="text"/>	<input type="text" value="1"/>	Decoració estampillada.
		Total fragments		5	Total individus		2	

Classe : Campaniana B

Tipus	Núm.Ref.	P.C.	Vores	Bases	Nans.	Inf.	Indiv.	Observacions
Pàtera Lamb. 5/7	2	<input type="text"/>	<input type="text" value="1"/>	<input type="text"/>	<input type="text"/>	<input type="text"/>	<input type="text" value="1"/>	
Indeterminat		<input type="text"/>	<input type="text"/>	<input type="text"/>	<input type="text"/>	<input type="text" value="1"/>	<input type="text"/>	
		Total fragments		2	Total individus		1	

Classe : Ceràmica ibèrica comuna

Tipus	Núm.Ref.	P.C.	Vores	Bases	Nans.	Inf.	Indiv.	Observacions
Gerra	8	<input type="text"/>	<input type="text"/>	<input type="text"/>	<input type="text" value="1"/>	<input type="text"/>	<input type="text" value="1"/>	
Indeterminat		<input type="text"/>	<input type="text"/>	<input type="text"/>	<input type="text"/>	<input type="text" value="7"/>	<input type="text"/>	
		Total fragments		8	Total individus		1	

Classe : C. grisa de la costa catalana

Tipus	Núm.Ref.	P.C.	Vores	Bases	Nans.	Inf.	Indiv.	Observacions
Gerret bicònic	3	<input type="text"/>	<input type="text" value="1"/>	<input type="text"/>	<input type="text" value="1"/>	<input type="text"/>	<input type="text" value="1"/>	
Gerret bicònic	4	<input type="text"/>	<input type="text" value="1"/>	<input type="text"/>	<input type="text"/>	<input type="text" value="1"/>	<input type="text" value="1"/>	
Gerret bicònic	5	<input type="text"/>	<input type="text"/>	<input type="text" value="2"/>	<input type="text"/>	<input type="text"/>	<input type="text" value="1"/>	
Gerret bicònic	6	<input type="text"/>	<input type="text"/>	<input type="text"/>	<input type="text" value="1"/>	<input type="text"/>	<input type="text" value="1"/>	
Gerra	7	<input type="text"/>	<input type="text" value="1"/>	<input type="text"/>	<input type="text"/>	<input type="text"/>	<input type="text" value="1"/>	
Indeterminat		<input type="text"/>	<input type="text"/>	<input type="text"/>	<input type="text"/>	<input type="text" value="7"/>	<input type="text"/>	
		Total fragments		15	Total individus		5	

Classe : Ceràmica de cuina feta a torn

Tipus	Núm.Ref.	P.C.	Vores	Bases	Nans.	Inf.	Indiv.	Observacions
Indeterminat						1		
		Total fragments		1	Total individus			

Classe : Àmfores púniques nord-africanes

Tipus	Núm.Ref.	P.C.	Vores	Bases	Nans.	Inf.	Indiv.	Observacions
Mañà C2b	13		2		1	13	1	
Indeterminat						8		
		Total fragments		24	Total individus			1

Classe : Àmfores ibèriques

Tipus	Núm.Ref.	P.C.	Vores	Bases	Nans.	Inf.	Indiv.	Observacions
Indeterminat						8		
		Total fragments		8	Total individus			

Classe : Àmfores itàliques

Tipus	Núm.Ref.	P.C.	Vores	Bases	Nans.	Inf.	Indiv.	Observacions
Dressel 1A	9, 10		2				2	
Dressel 1	11, 12				2		2	
Indeterminat						9		
		Total fragments		13	Total individus			4

Classe : Àmfores tarraconeses

Tipus	Núm.Ref.	P.C.	Vores	Bases	Nans.	Inf.	Indiv.	Observacions
Indeterminat						1		
		Total fragments		1	Total individus			

Classe : Àmfores indeterminades

Tipus	Núm.Ref.	P.C.	Vores	Bases	Nans.	Inf.	Indiv.	Observacions
Indeterminat						9		
		Total fragments		9	Total individus			

	P.C.	Vores	Bases	Nans.	Inf.
TOTALS U.E.		8	4	6	68
Fragments		86		Individus	14



Empúries
Museu d'Arqueologia
de Catalunya

EMPÚRIES

Inventaris de materials arqueològics

Àrea Sector Quadre U.E. (sigla) Cronologia t.p.q t.a.q.

Classe : C. vernís negre de Cales (s. III/II)

Tipus	Núm.Ref.	P.C.	Vores	Bases	Nans.	Inf.	Indiv.	Observacions
Gerret	42	<input type="text"/>	<input type="text" value="1"/>	<input type="text"/>	<input type="text"/>	<input type="text"/>	<input type="text" value="1"/>	Llibre Pedroni: Tàvola 38, figura 181.
		Total fragments	1	Total individus		1		

Classe : Bols hel·lenístics amb relleus

Tipus	Núm.Ref.	P.C.	Vores	Bases	Nans.	Inf.	Indiv.	Observacions
Indeterminat	44	<input type="text"/>	<input type="text"/>	<input type="text"/>	<input type="text"/>	<input type="text" value="1"/>	<input type="text" value="1"/>	Fragment decorat.
		Total fragments	1	Total individus		1		

Classe : Campaniana A

Tipus	Núm.Ref.	P.C.	Vores	Bases	Nans.	Inf.	Indiv.	Observacions
Plat Lamb. 36	21 - 25	<input type="text"/>	<input type="text" value="5"/>	<input type="text"/>	<input type="text"/>	<input type="text"/>	<input type="text" value="5"/>	
Bol Lamb. 33a	26	<input type="text"/>	<input type="text" value="1"/>	<input type="text"/>	<input type="text"/>	<input type="text"/>	<input type="text" value="1"/>	
Bol Lamb. 33b	27	<input type="text"/>	<input type="text" value="1"/>	<input type="text"/>	<input type="text"/>	<input type="text"/>	<input type="text" value="1"/>	
Bol Lamb. 27	28 - 30	<input type="text"/>	<input type="text" value="3"/>	<input type="text"/>	<input type="text"/>	<input type="text"/>	<input type="text" value="3"/>	
Bol Lamb. 27?	31	<input type="text"/>	<input type="text" value="1"/>	<input type="text"/>	<input type="text"/>	<input type="text"/>	<input type="text" value="1"/>	
Copa Lamb. 34a	32	<input type="text"/>	<input type="text" value="1"/>	<input type="text"/>	<input type="text"/>	<input type="text"/>	<input type="text" value="1"/>	Copa carenada.
Bol Lamb. 27	33	<input type="text"/>	<input type="text"/>	<input type="text" value="1"/>	<input type="text"/>	<input type="text"/>	<input type="text" value="1"/>	
Indeterminat	34 - 36	<input type="text"/>	<input type="text"/>	<input type="text" value="3"/>	<input type="text"/>	<input type="text"/>	<input type="text" value="3"/>	
Indeterminat		<input type="text"/>	<input type="text"/>	<input type="text"/>	<input type="text"/>	<input type="text" value="30"/>	<input type="text"/>	
		Total fragments	46	Total individus		16		

Classe : Prod. derivades de la Campaniana A (tipus D)

Tipus	Núm.Ref.	P.C.	Vores	Bases	Nans.	Inf.	Indiv.	Observacions
Bol Lamb. 27	41	<input type="text"/>	<input type="text"/>	<input type="text" value="1"/>	<input type="text"/>	<input type="text"/>	<input type="text" value="1"/>	Base amb estampilla.
Indeterminat		<input type="text"/>	<input type="text"/>	<input type="text"/>	<input type="text"/>	<input type="text" value="3"/>	<input type="text"/>	
		Total fragments	4	Total individus		1		

Classe : Campaniana B

Tipus	Núm.Ref.	P.C.	Vores	Bases	Nans.	Inf.	Indiv.	Observacions
Indeterminat						7		
Copa Lamb. 2	37			1			1	
Bol Lamb. 1/8	38, 39		2				2	
Bol Lamb. 1/8	40			1			1	
	Total fragments		11				Total individus	4

Classe : Prod. derivades de la Campaniana C

Tipus	Núm.Ref.	P.C.	Vores	Bases	Nans.	Inf.	Indiv.	Observacions
Bol Lamb. 1/8	43			1			1	Estris a l'exterior del peu.
	Total fragments		1				Total individus	1

Classe : C. itàlica de cuina

Tipus	Núm.Ref.	P.C.	Vores	Bases	Nans.	Inf.	Indiv.	Observacions
Plat/Tapadora COM.IT 7a	17 - 20		5				4	
Indeterminat						14		
	Total fragments		19				Total individus	4

Classe : Ungüentaris

Tipus	Núm.Ref.	P.C.	Vores	Bases	Nans.	Inf.	Indiv.	Observacions
Indeterminat	1			1			1	
	Total fragments		1				Total individus	1

Classe : Ceràmica ibèrica comuna

Tipus	Núm.Ref.	P.C.	Vores	Bases	Nans.	Inf.	Indiv.	Observacions
Kalathos	3		1				1	
Gerra	4 - 12		9				9	
Gerra	13 - 13				4		4	
Indeterminat						37		
	Total fragments		51				Total individus	14

Classe : Ceràmica ibèrica pintada

Tipus	Núm.Ref.	P.C.	Vores	Bases	Nans.	Inf.	Indiv.	Observacions
Indeterminat						6		

Total fragments 6 Total individus

Classe : C. grisa de la costa catalana

Tipus	Núm.Ref.	P.C.	Vores	Bases	Nans.	Inf.	Indiv.	Observacions
Indeterminat	45		1			74	1	
Bol COT.CAT. Cp6	46 - 53		8				8	
Bol COT.CAT. Cp2	54		1		1		1	
Gerret bicònic	55, 56				2		2	
Gerret bicònic	57, 58		2				2	Vores amb nansa.
Gerret bicònic	59 - 62			4			4	
Gerret bicònic	63 - 75		13				13	
Gerret bicònic	76 - 80				5		5	
Gerret bicònic	81		1				1	
Gerra	82 - 84			3			3	
Indeterminat	85		1				1	
Bol COT.CAT. Cp4								
		Total fragments	116	Total individus		41		

Classe : C. d'engalba blanca

Tipus	Núm.Ref.	P.C.	Vores	Bases	Nans.	Inf.	Indiv.	Observacions
Gerret	2		1				1	
Indeterminat						4		
		Total fragments	5	Total individus		1		

Classe : C. comuna oxidada

Tipus	Núm.Ref.	P.C.	Vores	Bases	Nans.	Inf.	Indiv.	Observacions
Gerra	101		1				1	
Indeterminat						11		
		Total fragments	12	Total individus		1		

Classe : Ceràmica de cuina feta a torn

Tipus	Núm.Ref.	P.C.	Vores	Bases	Nans.	Inf.	Indiv.	Observacions
Indeterminat	86, 87					35		
Olla			2				2	

Tipus	Núm.Ref.	P.C.	Vores	Bases	Nans.	Inf.	Indiv.	Observacions
Greco-itàlica	110 - 112		3				3	
Greco-itàlica	113			1			1	
Dressel 1A	114		1				1	
Dressel 1	115 - 118				4		4	
Dressel 1	119, 120			2			2	
Indeterminat	121					1	1	Timulus pictus. Possible M ?
		Total fragments	190	Total individus		12		

Classe : Àmfores sud-hispàniques

Tipus	Núm.Ref.	P.C.	Vores	Bases	Nans.	Inf.	Indiv.	Observacions
Indeterminat						6		
		Total fragments	6	Total individus				

Classe : Àmfores indeterminades

Tipus	Núm.Ref.	P.C.	Vores	Bases	Nans.	Inf.	Indiv.	Observacions
Indeterminat						6		
Indeterminat	122		1				1	
Indeterminat	123, 124				2		2	
		Total fragments	9	Total individus		3		

Classe : Material constructiu

Tipus	Núm.Ref.	P.C.	Vores	Bases	Nans.	Inf.	Indiv.	Observacions
Tegula						4		
		Total fragments	4	Total individus				

Classe : Objectes de ferro

Tipus	Núm.Ref.	P.C.	Vores	Bases	Nans.	Inf.	Indiv.	Observacions
Clau						2		Tija.
Indeterminat						14		
		Total fragments	16	Total individus				

Classe : Macrofauna terrestre

Tipus	Núm.Ref.	P.C.	Vores	Bases	Nans.	Inf.	Indiv.	Observacions
Indeterminat						38		
		Total fragments	38	Total individus				

Classe: Fauna malacològica

Tipus

Indeterminat

Observacions

Núm.Ref.

P.C.

Vores

Bases

Nans.

Inf.

Indiv.

Total fragments 2 Total individus

P.C. Vores Bases Nans. Inf.

TOTALS U.E.

Fragments

Individus



Inventaris de materials arqueològics

Cronologia
t.p.q. t.a.q.
-100 25

U.E. (sigla)
02-CR-F-8000

Quadre
8000

Sector
Fòrum

Àrea
Ciutat Romana

Classe : Campaniana A

Tipus	Núm.Ref.	P.C.	Vores	Bases	Nans.	Inf.	Indiv.	Observacions
Bol Lamb. 33b	3		1				1	
Indeterminat						1		
Total fragments		2					1	

Classe : Campaniana B

Tipus	Núm.Ref.	P.C.	Vores	Bases	Nans.	Inf.	Indiv.	Observacions
Indeterminat						4		
Total fragments		4						

Classe : C. itàlica de cuina

Tipus	Núm.Ref.	P.C.	Vores	Bases	Nans.	Inf.	Indiv.	Observacions
Cassola COM-IT 6	2			1			1	
Indeterminat						1		
Total fragments		2					1	

Classe : Ceràmica de parets fines

Tipus	Núm.Ref.	P.C.	Vores	Bases	Nans.	Inf.	Indiv.	Observacions
Globelet Mayet 2	4		1				1	
Total fragments		1					1	

Classe : C. grisa de la costa catalana

Tipus	Núm.Ref.	P.C.	Vores	Bases	Nans.	Inf.	Indiv.	Observacions
Indeterminat						1		
Total fragments		1						

Classe : C. d'ergalba blanca

Tipus	Núm.Ref.	P.C.	Vores	Bases	Nans.	Inf.	Indiv.	Observacions
Indeterminat						4		
Total fragments		4						

073

Classe : C. comuna oxidada

Tipus	Núm.Ref.	P.C.	Vores	Bases	Nans.	Inf.	Indiv.	Observacions
Gerri	6, 7				2		2	
Gerri	8		1				1	
Gerri	9		1				1	Vora amb nansa.
Bol	10			1			1	
Copa	11			1			1	Copa de peu alt.
Indeterminat						16		
		Total fragments	22	Total individus		6		

Classe : C. grisa comuna

Tipus	Núm.Ref.	P.C.	Vores	Bases	Nans.	Inf.	Indiv.	Observacions
Gerri	12				1		1	
		Total fragments	1	Total individus		1		

Classe : Ceràmica de cuina feta a torn

Tipus	Núm.Ref.	P.C.	Vores	Bases	Nans.	Inf.	Indiv.	Observacions
Olla	5		1				1	
		Total fragments	1	Total individus		1		

Classe : Àmfores púniques nord-africanes

Tipus	Núm.Ref.	P.C.	Vores	Bases	Nans.	Inf.	Indiv.	Observacions
Indeterminat						9		
		Total fragments	9	Total individus				

Classe : Àmfores púniques ebusitanes

Tipus	Núm.Ref.	P.C.	Vores	Bases	Nans.	Inf.	Indiv.	Observacions
Indeterminat						1		
		Total fragments	1	Total individus		1		

Classe : Àmfores ibèriques

Tipus	Núm.Ref.	P.C.	Vores	Bases	Nans.	Inf.	Indiv.	Observacions
Indeterminat						2		
		Total fragments	2	Total individus		2		

Classe : Àmfores itàliques

Tipus	Núm.Ref.	P.C.	Vores	Bases	Nans.	Inf.	Indiv.	Observacions
Dressell	13 - 15	<input type="text"/>	<input type="text"/>	<input type="text"/>	3	<input type="text"/>	3	
Indeterminat		<input type="text"/>	<input type="text"/>	<input type="text"/>		24		
			27		Total individus		3	

Classe : Àmfores tarraconeses

Tipus	Núm.Ref.	P.C.	Vores	Bases	Nans.	Inf.	Indiv.	Observacions
Indeterminat		<input type="text"/>	<input type="text"/>	<input type="text"/>		2		
			2		Total individus			

Classe : Àmfores sud-hispàniques

Tipus	Núm.Ref.	P.C.	Vores	Bases	Nans.	Inf.	Indiv.	Observacions
Indeterminat		<input type="text"/>	<input type="text"/>	<input type="text"/>		5		
			5		Total individus			

Classe : Àmfores indeterminades

Tipus	Núm.Ref.	P.C.	Vores	Bases	Nans.	Inf.	Indiv.	Observacions
Indeterminat	16	<input type="text"/>	<input type="text"/>	<input type="text"/>		12		
Indeterminat		<input type="text"/>	<input type="text"/>	1			1	
			13		Total individus		1	

Classe : Material constructiu

Tipus	Núm.Ref.	P.C.	Vores	Bases	Nans.	Inf.	Indiv.	Observacions
Àmbrex		<input type="text"/>	<input type="text"/>	<input type="text"/>		2		
			2		Total individus			

Classe : Objectes ceràmics de teler

Tipus	Núm.Ref.	P.C.	Vores	Bases	Nans.	Inf.	Indiv.	Observacions
Pondus	1	1	<input type="text"/>	<input type="text"/>			1	
			1		Total individus		1	

Classe : Plaques de revestiment

Tipus	Núm.Ref.	P.C.	Vores	Bases	Nans.	Inf.	Indiv.	Observacions
Pissarra		<input type="text"/>	<input type="text"/>	<input type="text"/>		1		

Total fragments 1 Total individus

Classe : Monedes

Tipus	Núm.Ref.	P.C.	Vores	Bases	Nans.	Inf.	Indiv.	Observacions
Indeterminat	20	1					1	
		Total fragments	1		Total individus		1	

Classe : Objectes de bronze

Tipus	Núm.Ref.	P.C.	Vores	Bases	Nans.	Inf.	Indiv.	Observacions
Txinxeta	18	1					1	Txinxeta de decoració, possiblement d'un moble. Hi ha
Clau						1		
Txinxeta		1					1	
Indeterminat						6		
		Total fragments	9		Total individus		2	

Classe : Objectes de ferro

Tipus	Núm.Ref.	P.C.	Vores	Bases	Nans.	Inf.	Indiv.	Observacions
Clau						1		
		Total fragments	1		Total individus			

Classe : Objectes d'os treballat

Tipus	Núm.Ref.	P.C.	Vores	Bases	Nans.	Inf.	Indiv.	Observacions
Punxó	19					1	1	
		Total fragments	1		Total individus		1	

Classe : Objectes de pasta de vidre

Tipus	Núm.Ref.	P.C.	Vores	Bases	Nans.	Inf.	Indiv.	Observacions
Fixa de joc	17	1					1	
		Total fragments	1		Total individus		1	

Classe : Revestiment i pintura mural

Tipus	Núm.Ref.	P.C.	Vores	Bases	Nans.	Inf.	Indiv.	Observacions
Morter						2		
		Total fragments	2		Total individus			

Classe : Macrofauna terrestre

Tipus	Núm.Ref.	P.C.	Vores	Bases	Nans.	Inf.	Indiv.	Observacions	
Indeterminat						24			
Total fragments		24	Total individus						

Classe : Fauna malacològica

Tipus	Núm.Ref.	P.C.	Vores	Bases	Nans.	Inf.	Indiv.	Observacions	
Indeterminat						2			
Total fragments		2	Total individus						

		P.C.	Vores	Bases	Nans.	Inf.	
TOTALS U.E.		5	5	4	6	122	
Fragments		142		Individus			21



Inventari de materials arqueològics

Àrea Sector

Quadre

U.E. (sigla)

02-CR-F-8001

Cronologia
t.p.q. t.a.q.

Classe : Campaniana A

Tipus	Núm.Ref.	P.C.	Vores	Bases	Nans.	Inf.	Indiv.	Observacions
Copa	10	<input type="text"/>	<input type="text"/>	<input type="text" value="1"/>	<input type="text"/>	<input type="text"/>	<input type="text" value="1"/>	Copa indeterminada.
Bol Lamb. 33a	11	<input type="text"/>	<input type="text"/>	<input type="text" value="1"/>	<input type="text"/>	<input type="text"/>	<input type="text" value="1"/>	Fons amb decoració a rodeta i palmeta.
Total fragments		2	Total individus		2			

Classe : Campaniana B

Tipus	Núm.Ref.	P.C.	Vores	Bases	Nans.	Inf.	Indiv.	Observacions
Pyxis Lamb. 3	12	<input type="text"/>	<input type="text"/>	<input type="text" value="1"/>	<input type="text"/>	<input type="text"/>	<input type="text" value="1"/>	
Bol Lamb. 1	13	<input type="text"/>	<input type="text"/>	<input type="text" value="1"/>	<input type="text"/>	<input type="text"/>	<input type="text" value="1"/>	
Bol Lamb. 1	14	<input type="text"/>	<input type="text" value="2"/>	<input type="text"/>	<input type="text"/>	<input type="text"/>	<input type="text" value="1"/>	
Bol Lamb. 1 ?	16	<input type="text"/>	<input type="text" value="1"/>	<input type="text"/>	<input type="text"/>	<input type="text"/>	<input type="text" value="1"/>	
Indeterminat		<input type="text"/>	<input type="text"/>	<input type="text"/>	<input type="text"/>	<input type="text" value="5"/>	<input type="text"/>	
Total fragments		10	Total individus		4			

Classe : Campaniana C

Tipus	Núm.Ref.	P.C.	Vores	Bases	Nans.	Inf.	Indiv.	Observacions
Indeterminat		<input type="text"/>	<input type="text"/>	<input type="text"/>	<input type="text"/>	<input type="text" value="1"/>	<input type="text"/>	
Total fragments		1	Total individus		1			

Classe : C. de vernís negre indeterminada

Tipus	Núm.Ref.	P.C.	Vores	Bases	Nans.	Inf.	Indiv.	Observacions
Pàtera	15	<input type="text"/>	<input type="text" value="2"/>	<input type="text"/>	<input type="text"/>	<input type="text"/>	<input type="text" value="1"/>	
Total fragments		2	Total individus		1			

Classe : C. itàlica de cuina

Tipus	Núm.Ref.	P.C.	Vores	Bases	Nans.	Inf.	Indiv.	Observacions
Plat/Tapadora COM IT 7a	6	<input type="text"/>	<input type="text" value="1"/>	<input type="text"/>	<input type="text"/>	<input type="text"/>	<input type="text" value="1"/>	
Cassola COM IT 6	7	<input type="text"/>	<input type="text"/>	<input type="text" value="1"/>	<input type="text"/>	<input type="text"/>	<input type="text" value="1"/>	
Total fragments		2	Total individus		2			

Classe: Morters italics

Tipus	Núm.Ref.	P.C.	Vores	Bases	Nans.	Inf.	Indiv.	Observacions
COM IT 8b	8		1				1	
	Total fragments		1				Total individus	1

Classe: T.S. Itàlica

Tipus	Núm.Ref.	P.C.	Vores	Bases	Nans.	Inf.	Indiv.	Observacions
Plat	17			1			1	
	Total fragments		1				Total individus	1

Classe: T.S. Sud-gàl·lica

Tipus	Núm.Ref.	P.C.	Vores	Bases	Nans.	Inf.	Indiv.	Observacions
Indeterminat						1		
	Total fragments		1				Total individus	

Classe: Llàntries indeterminades d'època alt-imperial

Tipus	Núm.Ref.	P.C.	Vores	Bases	Nans.	Inf.	Indiv.	Observacions
Indeterminat	9					1	1	Carena.
	Total fragments		1				Total individus	1

Classe: Ceràmica ibèrica comuna

Tipus	Núm.Ref.	P.C.	Vores	Bases	Nans.	Inf.	Indiv.	Observacions
Gerra	27			1			1	
Indeterminat						5		
	Total fragments		6				Total individus	1

Classe: C. grisa de la costa catalana

Tipus	Núm.Ref.	P.C.	Vores	Bases	Nans.	Inf.	Indiv.	Observacions
Gerret bicònic	1		1				1	
Gerret bicònic	2				1		1	
Bol COT CAT Cp2	3,4		2				2	
Gerret bicònic	5		1				1	
Indeterminat						2		
	Total fragments		7				Total individus	5

Classe : C. comuna oxidada

Tipus	Núm.Ref.	P.C.	Vores	Bases	Nans.	Inf.	Indiv.	Observacions
Gerra	21		2				1	Vora amb nansa.
Gerra	22		3				1	Vora amb nansa.
Indeterminat	23			1			1	
Vaset	24			1			1	
Gerra ?	25		1				1	Broc.
Indeterminat						65		
Total fragments			73	Total individus			5	

Classe : C. grisa comuna

Tipus	Núm.Ref.	P.C.	Vores	Bases	Nans.	Inf.	Indiv.	Observacions
Plat	18		1				1	
Indeterminat						3		
Total fragments			4	Total individus			1	

Classe : Ceràmica de cuina feta a torn

Tipus	Núm.Ref.	P.C.	Vores	Bases	Nans.	Inf.	Indiv.	Observacions
Olleta	19		1				1	
Olla	20			1			1	Fons.
Indeterminat						9		
Total fragments			11	Total individus			2	

Classe : Àmfores gregues de l'Egeu

Tipus	Núm.Ref.	P.C.	Vores	Bases	Nans.	Inf.	Indiv.	Observacions
Rhòdia	30		1				1	
Total fragments			1	Total individus			1	

Classe : Àmfores púniques nord-africanes

Tipus	Núm.Ref.	P.C.	Vores	Bases	Nans.	Inf.	Indiv.	Observacions
Mañà C2b	31		1				1	
Indeterminat						15		
Total fragments			16	Total individus			1	

Classe : Àmfores púniques ebussitanes

Tipus	Núm.Ref.	P.C.	Vores	Bases	Nans.	Inf.	Indiv.	Observacions
Indeterminat	28, 29				2		2	
Indeterminat						9		
Total fragments			11	Total individus			2	

Classe : Àmfores itàliques

Tipus	Núm.Ref.	P.C.	Vores	Bases	Nans.	Inf.	Indiv.	Observacions
Greco-Itàlica	34			1			1	
Dressel 1A	35, 36		2				2	
Dressel 1B	37		2				1	
Dressel 1B	38 - 40		3				3	
Dressel 1	41 - 43				3		3	
Dressel 1	44, 45			2			2	
Total fragments			13	Total individus			12	

Classe : Àmfores tarraconeses

Tipus	Núm.Ref.	P.C.	Vores	Bases	Nans.	Inf.	Indiv.	Observacions
Pascual 1	46		1				1	Pasta groguenca.
Pascual 1	47				1		1	Pasta groguenca.
Indeterminat						3		Pasta groguenca.
Pascual 1	48			1			1	
Pascual 1	49				1		1	
Indeterminat						41		
Total fragments			48	Total individus			4	

Classe : Àmfores sud-hispàniques

Tipus	Núm.Ref.	P.C.	Vores	Bases	Nans.	Inf.	Indiv.	Observacions
Dressel 23	32		1				1	
Dressel 20/23	33			1			1	
Total fragments			2	Total individus			2	

Classe : Àmfores indeterminades

Tipus	Núm.Ref.	P.C.	Vores	Bases	Nans.	Inf.	Indiv.	Observacions	
Indeterminat						8			
Total fragments		8	Total individus						

Classe : Material constructiu

Tipus	Núm.Ref.	P.C.	Vores	Bases	Nans.	Inf.	Indiv.	Observacions	
Tegula						6			
Imbrex						8			
Total fragments		14	Total individus						

Classe : Monedes

Tipus	Núm.Ref.	P.C.	Vores	Bases	Nans.	Inf.	Indiv.	Observacions	
	52	1					1		
Total fragments		1	Total individus					1	

Classe : Objectes de bronze

Tipus	Núm.Ref.	P.C.	Vores	Bases	Nans.	Inf.	Indiv.	Observacions	
Sonda	51	1					1	Cambrà estanca.	
Clau						2			
Total fragments		3	Total individus					1	

Classe : Objectes de ferro

Tipus	Núm.Ref.	P.C.	Vores	Bases	Nans.	Inf.	Indiv.	Observacions	
Petit clau	50	1					1	Rematxe.	
Total fragments		1	Total individus					1	

Classe : Objectes d'os treballat

Tipus	Núm.Ref.	P.C.	Vores	Bases	Nans.	Inf.	Indiv.	Observacions	
Agulla de cosir	54	1					1		
Agulla	53					1	1		
Total fragments		2	Total individus					2	

Classe : Macrofauna terrestre

Tipus	Núm.Ref.	P.C.	Vores	Bases	Nans.	Inf.	Indiv.	Observacions
Indeterminat						78		
Total fragments							78	Total individus

Classe : Fauna malacològica

Tipus	Núm.Ref.	P.C.	Vores	Bases	Nans.	Inf.	Indiv.	Observacions
Indeterminat						1		
Total fragments							1	Total individus

TOTALS U.E.	P.C.	Vores	Bases	Nans.	Inf.
	4	30	15	8	264

Fragments	321	Individus	53
-----------	-----	-----------	----



Inventaris de materials arqueològics

Cronologia
t.p.q. t.a.q.
-25 10

U.E. (sigla)

02-CR-F-8002

Quadre

8000

Sector

Fòrum

Àrea

Ciutat Romana

Classe : Campaniana A

Tipus	Núm.Ref.	P.C.	Vores	Bases	Nans.	Inf.	Indiv.	Observacions
Plat Lamb. 36	19		1				1	
Bol Lamb. 33a	20		1				1	
Pàtera Lamb. 5	21		1				1	
Bol Lamb. 27Bb/c	22 - 26		5				5	
Indeterminat	27			1			1	
Indeterminat						21		
		Total fragments	30				Total individus	9

Classe : Prod. derivades de la Campaniana A (tipus D)

Tipus	Núm.Ref.	P.C.	Vores	Bases	Nans.	Inf.	Indiv.	Observacions
Plat Lamb. 36	29		1				1	
		Total fragments	1				Total individus	1

Classe : Campaniana B

Tipus	Núm.Ref.	P.C.	Vores	Bases	Nans.	Inf.	Indiv.	Observacions
Pàtera Lamb. 5	30, 31		2				2	
Plat Lamb. 6	32		1				1	
Bol Lamb. 1	33		2				1	
Pàtera Lamb. 7	34		1				1	
Bol Lamb. 1 ?	35		1				1	
Indeterminat	36			1			1	
Indeterminat						19		Un fragment és d'una copa.
		Total fragments	27				Total individus	7

Classe : Prod. derivades de la Campaniana C

Tipus	Núm.Ref.	P.C.	Vores	Bases	Nans.	Inf.	Indiv.	Observacions
Plat Lamb. 36	28					2		
Copa					1			

Total fragments 3 Total individus

Classe : C. de vernís negre indeterminada

Tipus	Núm.Ref.	P.C.	Vores	Bases	Nans.	Inf.	Indiv.	Observacions
Indeterminat						1		
Total fragments		1		Total individus				

Classe : C. itàlica de cuina

Tipus	Núm.Ref.	P.C.	Vores	Bases	Nans.	Inf.	Indiv.	Observacions
Cassola COM IT 6c	5	1	3	1		1	1	
Cassola COM IT 6c	6 - 9		4				4	
Plat/Tapadora COM IT 7a	10		2				1	
Plat/Tapadora COM IT 7	11, 12		2				2	
Plat/Tapadora COM IT 7a	13			1			1	
Indeterminat						10		
Olla COM IT 1a	15		2				1	
Total fragments		27		Total individus		10		

Classe : T.S. Itàlica de vernís negre

Tipus	Núm.Ref.	P.C.	Vores	Bases	Nans.	Inf.	Indiv.	Observacions
Copa Conspectus 30.1.1	16		2				1	Copa amb nanses.
Total fragments		2		Total individus		1		

Classe : T.S. Itàlica

Tipus	Núm.Ref.	P.C.	Vores	Bases	Nans.	Inf.	Indiv.	Observacions
Plat Conspectus 10.3	18		1				1	
Copa	17			4		1	1	Grafit a l'exterior de la base MARJ. Segell DAM.
Total fragments		6		Total individus		2		

Classe : Ceràmica de parets fines

Tipus	Núm.Ref.	P.C.	Vores	Bases	Nans.	Inf.	Indiv.	Observacions
Globelet Mayet 3 ?	14		2				1	
Globelet Mayet 2	66		1				1	
Total fragments		3		Total individus		2		

Classe : Ungüentaris

Tipus	Núm.Ref.	P.C.	Vores	Bases	Nans.	Inf.	Indiv.	Observacions
Indeterminat	2, 3			2			2	
Indeterminat						1		
Total fragments			3	Total individus			2	

Classe : Llàntries baix-republicanes

Tipus	Núm.Ref.	P.C.	Vores	Bases	Nans.	Inf.	Indiv.	Observacions
Dressel 2	4			1			1	Segell V...
Total fragments			1	Total individus			1	

Classe : Ceràmica ibèrica comuna

Tipus	Núm.Ref.	P.C.	Vores	Bases	Nans.	Inf.	Indiv.	Observacions
Kalathos	37		1				1	
Vaset	38		1				1	
Gerra	39 - 41				3		3	
Vas	42			1			1	
Indeterminat	43, 44			2			2	
Indeterminat						7		
Total fragments			15	Total individus			8	

Classe : C. grisa de la costa catalana

Tipus	Núm.Ref.	P.C.	Vores	Bases	Nans.	Inf.	Indiv.	Observacions
Gerret bicònic	67 - 72		6				6	Vores amb nausea.
Gerret bicònic	73 - 78				6		6	
Gerret bicònic	79 - 86		8				8	
Bol COT CAT Cp2	87		1				1	
Bol COT CAT Cp1 ?	88 - 91		4				4	
Indeterminat	92 - 95			4			4	
Indeterminat						22		
Total fragments			51	Total individus			29	

Classe : C. emporitana oxidada

Tipus	Núm.Ref.	P.C.	Vores	Bases	Nans.	Inf.	Indiv.	Observacions
Gerret bicònic	96		1				1	
Bol COT CAT Cp1	97		1				1	
Total fragments			2	Total individus			2	

Classe : C. d'engalba blanca

Tipus	Núm.Ref.	P.C.	Vores	Bases	Nans.	Inf.	Indiv.	Observacions
Gerra	45			1			1	Fons umbilicat.
Vaset	46			1			1	Fons umbilicat.
Gerra	47		1				1	
Indeterminat						11		
Total fragments			14	Total individus			3	

Classe : C. comuna oxidada

Tipus	Núm.Ref.	P.C.	Vores	Bases	Nans.	Inf.	Indiv.	Observacions
Gerra	64				1		1	
Indeterminat						6		
Total fragments			7	Total individus			1	

Classe : C. grisa comuna

Tipus	Núm.Ref.	P.C.	Vores	Bases	Nans.	Inf.	Indiv.	Observacions
Gerret	65			1			1	
Indeterminat						1		
Total fragments			2	Total individus			1	

Classe : Ceràmica de cuina feta a torn

Tipus	Núm.Ref.	P.C.	Vores	Bases	Nans.	Inf.	Indiv.	Observacions
Olla	48 - 51		4				4	
Cassola	52		1				1	
Olla	53 - 57				5		5	
Olla	58 - 61			4			4	
Lapadora	62		1				1	
Indeterminat	63					1	1	Decoració de mamellons.

Classe : Àmfores tarraconeses

Tipus	Núm.Ref.	P.C.	Vores	Bases	Nans.	Inf.	Indiv.	Observacions
Indeterminat						19		
		Total fragments		19	Total individus			

Classe : Àmfores sud-hispàniques

Tipus	Núm.Ref.	P.C.	Vores	Bases	Nans.	Inf.	Indiv.	Observacions
Indeterminat						17		
Indeterminat	120		1				1	
Dressel 7/11	121		1				1	
		Total fragments		19	Total individus			2

Classe : Material constructiu

Tipus	Núm.Ref.	P.C.	Vores	Bases	Nans.	Inf.	Indiv.	Observacions
Tegula						2		
Imbrex						6		
		Total fragments		8	Total individus			

Classe : Objectes ceràmics de teler

Tipus	Núm.Ref.	P.C.	Vores	Bases	Nans.	Inf.	Indiv.	Observacions
Pondus	1	1					1	Petit pondus.
		Total fragments		1	Total individus			1

Classe : Monedes

Tipus	Núm.Ref.	P.C.	Vores	Bases	Nans.	Inf.	Indiv.	Observacions
Antoninà	123	1					1	Bust barbat i radiat, a la dreta. REVERS: CO... Concòrdia a
		Total fragments		1	Total individus			1

Classe : Objectes de bronze

Tipus	Núm.Ref.	P.C.	Vores	Bases	Nans.	Inf.	Indiv.	Observacions
Tija	122					1		
		Total fragments		1	Total individus			

Classe : Objectes de ferro

Tipus	Núm.Ref.	P.C.	Vores	Bases	Nans.	Inf.	Indiv.	Observacions	
Escòria						5			
Clau						9			
Total fragments								14	Total individus

Classe : Revestiment i pintura mural

Tipus	Núm.Ref.	P.C.	Vores	Bases	Nans.	Inf.	Indiv.	Observacions	
Estuc						1		Pintura vermella i negra.	
Morter						1			
Total fragments								2	Total individus

Classe : Macrofauna terrestre

Tipus	Núm.Ref.	P.C.	Vores	Bases	Nans.	Inf.	Indiv.	Observacions	
Indeterminat						177			
Total fragments								177	Total individus

Classe : Ictiofauna

Tipus	Núm.Ref.	P.C.	Vores	Bases	Nans.	Inf.	Indiv.	Observacions	
Indeterminat						1			
Total fragments								1	Total individus

Classe : Fauna malacològica

Tipus	Núm.Ref.	P.C.	Vores	Bases	Nans.	Inf.	Indiv.	Observacions	
Indeterminat						6			
Total fragments								6	Total individus

P.C. Vores Bases Nans. Inf.

TOTALS U.E. 3 73 26 32 701

Fragments 835 Individus 121



Inventaris de materials arqueològics

Cronologia
t.p.q. t.a.q.

U.E. (sigla)

Quadre

Sector

Àrea

Classe : Campaniana A

Tipus	Núm.Ref.	P.C.	Vores	Bases	Nans.	Inf.	Indiv.	Observacions
Indeterminat		<input type="text"/>	<input type="text"/>	<input type="text"/>	<input type="text"/>	<input type="text" value="3"/>	<input type="text"/>	
Bol Lamb. 31 a ?	1	<input type="text"/>	<input type="text"/>	<input type="text" value="1"/>	<input type="text"/>	<input type="text"/>	<input type="text" value="1"/>	
		Total fragments	4	Total individus		1		

Classe : Campaniana B

Tipus	Núm.Ref.	P.C.	Vores	Bases	Nans.	Inf.	Indiv.	Observacions
Pàtera Lamb. 5	2	<input type="text"/>	<input type="text" value="1"/>	<input type="text"/>	<input type="text"/>	<input type="text"/>	<input type="text" value="1"/>	
Indeterminat		<input type="text"/>	<input type="text"/>	<input type="text"/>	<input type="text"/>	<input type="text" value="2"/>	<input type="text"/>	
		Total fragments	3	Total individus		1		

Classe : C. itàlica de cuina

Tipus	Núm.Ref.	P.C.	Vores	Bases	Nans.	Inf.	Indiv.	Observacions
Indeterminat		<input type="text"/>	<input type="text"/>	<input type="text"/>	<input type="text"/>	<input type="text" value="1"/>	<input type="text"/>	
		Total fragments	1	Total individus		1		

Classe : Llànties baix-republicanes

Tipus	Núm.Ref.	P.C.	Vores	Bases	Nans.	Inf.	Indiv.	Observacions
Indeterminat		<input type="text"/>	<input type="text"/>	<input type="text"/>	<input type="text"/>	<input type="text" value="1"/>	<input type="text"/>	
		Total fragments	1	Total individus		1		

Classe : Ceràmica ibèrica comuna

Tipus	Núm.Ref.	P.C.	Vores	Bases	Nans.	Inf.	Indiv.	Observacions
Indeterminat		<input type="text"/>	<input type="text"/>	<input type="text"/>	<input type="text"/>	<input type="text" value="6"/>	<input type="text"/>	
		Total fragments	6	Total individus		1		

Classe : C. grisa de la costa catalana

Tipus	Núm.Ref.	P.C.	Vores	Bases	Nans.	Inf.	Indiv.	Observacions
Indeterminat	3	<input type="text"/>	<input type="text" value="1"/>	<input type="text"/>	<input type="text"/>	<input type="text"/>	<input type="text" value="1"/>	
		Total fragments	1	Total individus		1		

Classe : C. comuna oxidada		Total fragments	2	Total individus	1	Observacions	
Tipus	Núm.Ref.	P.C.	Vores	Bases	Nans.	Inf.	Indiv.
Gerret	7, 8		2				2
Indeterminat						28	
Total fragments		30		Total individus		2	

Classe : C. grisa comuna		Total fragments	2	Total individus	1	Observacions	
Tipus	Núm.Ref.	P.C.	Vores	Bases	Nans.	Inf.	Indiv.
Gerra	6				1		1
Indeterminat						1	
Total fragments		2		Total individus		1	

Classe : Ceràmica de cuina feta a torn		Total fragments	5	Total individus	2	Observacions	
Tipus	Núm.Ref.	P.C.	Vores	Bases	Nans.	Inf.	Indiv.
Olla	4		1				1
Olla	5				1		1
Indeterminat						3	
Total fragments		5		Total individus		2	

Classe : Àmfores púniques nord-africanes		Total fragments	10	Total individus	1	Observacions	
Tipus	Núm.Ref.	P.C.	Vores	Bases	Nans.	Inf.	Indiv.
Maña C2c	13		1				1
Indeterminat						9	
Total fragments		10		Total individus		1	

Classe : Àmfores ibèriques		Total fragments	14	Total individus	3	Observacions	
Tipus	Núm.Ref.	P.C.	Vores	Bases	Nans.	Inf.	Indiv.
Indeterminat	9			1			1
Indeterminat	10, 11				2		2
Indeterminat						11	
Total fragments		14		Total individus		3	

Classe : Àmfores itàliques

Tipus	Núm.Ref.	P.C.	Vores	Bases	Nans.	Inf.	Indiv.	Observacions
Dressel 1A	12	<input type="text"/>	<input type="text" value="1"/>	<input type="text"/>	<input type="text"/>	<input type="text"/>	<input type="text" value="1"/>	
Indeterminat		<input type="text"/>	<input type="text"/>	<input type="text"/>	<input type="text"/>	<input type="text" value="13"/>	<input type="text"/>	
	Total fragments		14		Total individus		1	

Classe : Àmfores tarraconeses

Tipus	Núm.Ref.	P.C.	Vores	Bases	Nans.	Inf.	Indiv.	Observacions
Indeterminat		<input type="text"/>	<input type="text"/>	<input type="text"/>	<input type="text"/>	<input type="text" value="3"/>	<input type="text"/>	
	Total fragments		3		Total individus			

Classe : Àmfores sud-hispàniques

Tipus	Núm.Ref.	P.C.	Vores	Bases	Nans.	Inf.	Indiv.	Observacions
Indeterminat		<input type="text"/>	<input type="text"/>	<input type="text"/>	<input type="text"/>	<input type="text" value="9"/>	<input type="text"/>	
	Total fragments		9		Total individus			

Classe : Àmfores indeterminades

Tipus	Núm.Ref.	P.C.	Vores	Bases	Nans.	Inf.	Indiv.	Observacions
Indeterminat		<input type="text"/>	<input type="text"/>	<input type="text"/>	<input type="text"/>	<input type="text" value="3"/>	<input type="text"/>	
	Total fragments		3		Total individus			

Classe : Molins de pedra

Tipus	Núm.Ref.	P.C.	Vores	Bases	Nans.	Inf.	Indiv.	Observacions
Molí	15	<input type="text"/>	<input type="text"/>	<input type="text"/>	<input type="text"/>	<input type="text" value="1"/>	<input type="text" value="1"/>	Molí de granit.
	Total fragments		1		Total individus		1	

Classe : Objectes de bronze

Tipus	Núm.Ref.	P.C.	Vores	Bases	Nans.	Inf.	Indiv.	Observacions
Ganxo	14	<input type="text"/>	<input type="text"/>	<input type="text"/>	<input type="text"/>	<input type="text" value="1"/>	<input type="text" value="1"/>	
	Total fragments		1		Total individus		1	

Classe : Macrofauna terrestre

Tipus	Núm.Ref.	P.C.	Vores	Bases	Nans.	Inf.	Indiv.	Observacions
Indeterminat		<input type="text"/>	<input type="text"/>	<input type="text"/>	<input type="text"/>	<input type="text" value="10"/>	<input type="text"/>	
	Total fragments		10		Total individus			

	P.C.	Vores	Bases	Nans.	Inf.
TOTALS U.E.		7	2	4	106
Fragments		119		Individus	15



Inventaris de materials arqueològics

Àrea Sector Quadre U.E. (sigla) Cronologia t.p.q. t.a.q.

Classe : Campaniana B

Tipus	Núm.Ref.	P.C.	Vores	Bases	Nans.	Inf.	Indiv.	Observacions
Indeterminat						1		
Total fragments		1						
Total individus								

Classe : Campaniana C ?

Tipus	Núm.Ref.	P.C.	Vores	Bases	Nans.	Inf.	Indiv.	Observacions
Indeterminat						1		
Total fragments		1						
Total individus								

Classe : T.S. Itàlica

Tipus	Núm.Ref.	P.C.	Vores	Bases	Nans.	Inf.	Indiv.	Observacions
Plat Conspectus 10.3.2	5		1				1	
Total fragments		1						
Total individus							1	

Classe : Ceràmica ibèrica comuna

Tipus	Núm.Ref.	P.C.	Vores	Bases	Nans.	Inf.	Indiv.	Observacions
Indeterminat						1		
Total fragments		1						
Total individus								

Classe : C. grisa de la costa catalana

Tipus	Núm.Ref.	P.C.	Vores	Bases	Nans.	Inf.	Indiv.	Observacions
Bol COT CAT Cp6	1		1				1	
Bol COT CAT Cp2	2		1				1	
Indeterminat	3			1			1	
Total fragments		3						
Total individus							3	

Classe : C. d'engalba blanca

Tipus	Núm.Ref.	P.C.	Vores	Bases	Nans.	Inf.	Indiv.	Observacions
Bol	4			1			1	
Total fragments		1						
Total individus							1	

Classe : C. comuna oxidada

Tipus	Núm.Ref.	P.C.	Vores	Bases	Nans.	Inf.	Indiv.	Observacions
Gerra	6	<input type="text"/>	<input type="text"/>	<input type="text"/>	<input type="text"/>	<input type="text"/>	<input type="text"/>	
Indeterminat		<input type="text"/>	<input type="text"/>	<input type="text"/>	<input type="text"/>	<input type="text"/>	<input type="text"/>	
Total fragments		2		Total individus		1		

Classe : Àmfores púniques nord-africanes

Tipus	Núm.Ref.	P.C.	Vores	Bases	Nans.	Inf.	Indiv.	Observacions
Indeterminat		<input type="text"/>	<input type="text"/>	<input type="text"/>	<input type="text"/>	<input type="text"/>	<input type="text"/>	
Total fragments		2		Total individus				

Classe : Àmfores ibèriques

Tipus	Núm.Ref.	P.C.	Vores	Bases	Nans.	Inf.	Indiv.	Observacions
Indeterminat		<input type="text"/>	<input type="text"/>	<input type="text"/>	<input type="text"/>	<input type="text"/>	<input type="text"/>	
Total fragments		9		Total individus		9		

Classe : Àmfores itàliques

Tipus	Núm.Ref.	P.C.	Vores	Bases	Nans.	Inf.	Indiv.	Observacions
Indeterminat		<input type="text"/>	<input type="text"/>	<input type="text"/>	<input type="text"/>	<input type="text"/>	<input type="text"/>	
Dressel 2/4 ?	7	<input type="text"/>	<input type="text"/>	<input type="text"/>	<input type="text"/>	<input type="text"/>	<input type="text"/>	
Dressel 2/4 ?	8	<input type="text"/>	<input type="text"/>	<input type="text"/>	<input type="text"/>	<input type="text"/>	<input type="text"/>	
Dressel 1	9	<input type="text"/>	<input type="text"/>	<input type="text"/>	<input type="text"/>	<input type="text"/>	<input type="text"/>	
Total fragments		20		Total individus		3		

Classe : Àmfores tarraconeses

Tipus	Núm.Ref.	P.C.	Vores	Bases	Nans.	Inf.	Indiv.	Observacions
Indeterminat		<input type="text"/>	<input type="text"/>	<input type="text"/>	<input type="text"/>	<input type="text"/>	<input type="text"/>	
Total fragments		2		Total individus		2		

Classe : Àmfores sud-hispàniques

Tipus	Núm.Ref.	P.C.	Vores	Bases	Nans.	Inf.	Indiv.	Observacions
Indeterminat		<input type="text"/>	<input type="text"/>	<input type="text"/>	<input type="text"/>	<input type="text"/>	<input type="text"/>	
Total fragments		1		Total individus		1		

Classe : Material constructiu

Tipus	Núm.Ref.	P.C.	Vores	Bases	Nans.	Inf.	Indiv.	Observacions	
Imbrex						4			
Tegula						1			
Total fragments		5	Total individus						

Classe : Peces discoidals de ceràmica

Tipus	Núm.Ref.	P.C.	Vores	Bases	Nans.	Inf.	Indiv.	Observacions	
	10	1					1		
Total fragments		1	Total individus					1	

Classe : Objectes de ferro

Tipus	Núm.Ref.	P.C.	Vores	Bases	Nans.	Inf.	Indiv.	Observacions	
Clau						1			
Total fragments		1	Total individus						

Classe : Macrofauna terrestre

Tipus	Núm.Ref.	P.C.	Vores	Bases	Nans.	Inf.	Indiv.	Observacions	
Indeterminat						9			
Total fragments		9	Total individus						

TOTALS U.E.	P.C.	Vores	Bases	Nans.	Inf.	
	1	4	4	1	50	
Fragments	60				Individus	10



Inventaris de materials arqueològics

Cronologia
t.p.q. t.a.q.

U.E. (sigla)

02-CR-F-8005

Quadre 8000

Sector Fòrum

Àrea Ciutat Romana

Classe : Campaniana A

Tipus Indeterminat

Núm.Ref.	P.C.	Vores	Bases	Nans.	Inf.	Indiv.	Observacions	
	<input type="text"/>	<input type="text"/>	<input type="text"/>	<input type="text"/>	<input type="text"/> 2	<input type="text"/>		
Total fragments							2	Total individus

Classe : C. de vernís negre indeterminada

Tipus Indeterminat

Núm.Ref.	P.C.	Vores	Bases	Nans.	Inf.	Indiv.	Observacions	
	<input type="text"/>	<input type="text"/>	<input type="text"/>	<input type="text"/>	<input type="text"/> 1	<input type="text"/>		
Total fragments							1	Total individus

Classe : C. itàlica de cuina

Tipus Indeterminat

Núm.Ref.	P.C.	Vores	Bases	Nans.	Inf.	Indiv.	Observacions	
	<input type="text"/>	<input type="text"/>	<input type="text"/>	<input type="text"/>	<input type="text"/> 1	<input type="text"/>		
Total fragments							1	Total individus

Classe : Pre-sigil.lata

Tipus Indeterminat

Núm.Ref.	P.C.	Vores	Bases	Nans.	Inf.	Indiv.	Observacions	
	<input type="text"/>	<input type="text"/>	<input type="text"/>	<input type="text"/>	<input type="text"/> 1	<input type="text"/>	Roig corall.	
Total fragments							1	Total individus

Classe : Ceràmica de parets fines

Tipus Globelet Mayet 15 ?

Núm.Ref.	P.C.	Vores	Bases	Nans.	Inf.	Indiv.	Observacions	
3	<input type="text"/>	<input type="text"/> 9	<input type="text"/>	<input type="text"/>	<input type="text"/> 53	<input type="text"/> 1	Pot ésser una Mayet 2.	
Total fragments							62	Total individus
							1	

Classe : Ceràmica ibèrica comuna

Tipus Indeterminat

Núm.Ref.	P.C.	Vores	Bases	Nans.	Inf.	Indiv.	Observacions	
	<input type="text"/>	<input type="text"/>	<input type="text"/>	<input type="text"/>	<input type="text"/> 10	<input type="text"/>		
Total fragments							10	Total individus

Classe : C. grisa de la costa catalana

Tipus	Núm.Ref.	P.C.	Vores	Bases	Nans.	Inf.	Indiv.	Observacions
Gerret bicònic	1	<input type="text"/>	<input type="text" value="1"/>	<input type="text"/>	<input type="text"/>	<input type="text"/>	<input type="text" value="1"/>	
Indeterminat		<input type="text"/>	<input type="text"/>	<input type="text"/>	<input type="text"/>	<input type="text" value="2"/>	<input type="text"/>	
Total fragments		3		Total individus		1		

Classe : C. comuna oxidada

Tipus	Núm.Ref.	P.C.	Vores	Bases	Nans.	Inf.	Indiv.	Observacions
Indeterminat		<input type="text"/>	<input type="text"/>	<input type="text"/>	<input type="text"/>	<input type="text" value="3"/>	<input type="text"/>	
Total fragments		3		Total individus				

Classe : Ceràmica de cuina feta a torn

Tipus	Núm.Ref.	P.C.	Vores	Bases	Nans.	Inf.	Indiv.	Observacions
Vaset	2	<input type="text"/>	<input type="text"/>	<input type="text"/>	<input type="text" value="1"/>	<input type="text"/>	<input type="text" value="1"/>	
Total fragments		1		Total individus		1		

Classe : Àmfores itàliques

Tipus	Núm.Ref.	P.C.	Vores	Bases	Nans.	Inf.	Indiv.	Observacions
Indeterminat		<input type="text"/>	<input type="text"/>	<input type="text"/>	<input type="text"/>	<input type="text" value="7"/>	<input type="text"/>	
Lamboghia 2	4	<input type="text"/>	<input type="text" value="1"/>	<input type="text"/>	<input type="text"/>	<input type="text"/>	<input type="text" value="1"/>	
Total fragments		8		Total individus		1		

Classe : Àmfores indeterminades

Tipus	Núm.Ref.	P.C.	Vores	Bases	Nans.	Inf.	Indiv.	Observacions
Indeterminat		<input type="text"/>	<input type="text"/>	<input type="text"/>	<input type="text"/>	<input type="text" value="3"/>	<input type="text"/>	
Total fragments		3		Total individus				

Classe : Material constructiu

Tipus	Núm.Ref.	P.C.	Vores	Bases	Nans.	Inf.	Indiv.	Observacions
Tegula		<input type="text"/>	<input type="text"/>	<input type="text"/>	<input type="text"/>	<input type="text" value="1"/>	<input type="text"/>	
Imbrex		<input type="text"/>	<input type="text"/>	<input type="text"/>	<input type="text"/>	<input type="text" value="1"/>	<input type="text"/>	
Total fragments		2		Total individus				

Classe : Macrofauna terrestre

Tipus

Indeterminat

Núm.Ref.	P.C.	Vores	Bases	Nans.	Inf.	Indiv.	Observacions	
					4			
Total fragments							4	Total individus

P.C.	Vores	Bases	Nans.	Inf.
	11		1	89
TOTALS U.E.				
Fragments		101	Individus	
			4	



Inventaris de materials arqueològics

Cronologia
t.p.-q. t.a.-q.

U.E. (sigla)

02-CR-F-8008

Quadre

8000

Sector

Fòrum

Àrea

Ciutat Romana

Classe :

Tipus	Núm.Ref.	P.C.	Vores	Bases	Nans.	Inf.	Indiv.	Observacions
		<input type="text"/>	<input type="text"/>	<input type="text"/>	<input type="text"/>	<input type="text"/>	<input type="text"/>	
Total fragments							Total individus	

Classe : Campaniana B

Tipus	Núm.Ref.	P.C.	Vores	Bases	Nans.	Inf.	Indiv.	Observacions
Indeterminat		<input type="text"/>	<input type="text"/>	<input type="text"/>	<input type="text"/>	<input type="text"/>	<input type="text"/>	
Total fragments							Total individus	

Classe : Campaniana B

Tipus	Núm.Ref.	P.C.	Vores	Bases	Nans.	Inf.	Indiv.	Observacions
Bol Lamb. 1	2	<input type="text"/>	<input type="text"/>	<input type="text"/>	<input type="text"/>	<input type="text"/>	<input type="text"/>	
Pàtera Lamb. 5	3	<input type="text"/>	<input type="text"/>	<input type="text"/>	<input type="text"/>	<input type="text"/>	<input type="text"/>	
Indeterminat	4	<input type="text"/>	<input type="text"/>	<input type="text"/>	<input type="text"/>	<input type="text"/>	<input type="text"/>	
Indeterminat	5	<input type="text"/>	<input type="text"/>	<input type="text"/>	<input type="text"/>	<input type="text"/>	<input type="text"/>	
Indeterminat		<input type="text"/>	<input type="text"/>	<input type="text"/>	<input type="text"/>	<input type="text"/>	<input type="text"/>	
Total fragments							Total individus	

Classe : C. de vernís negre indeterminada

Tipus	Núm.Ref.	P.C.	Vores	Bases	Nans.	Inf.	Indiv.	Observacions
Indeterminat	1	<input type="text"/>	<input type="text"/>	<input type="text"/>	<input type="text"/>	<input type="text"/>	<input type="text"/>	
Total fragments							Total individus	

Classe : C. itàlica de cuina

Tipus	Núm.Ref.	P.C.	Vores	Bases	Nans.	Inf.	Indiv.	Observacions
Indeterminat		<input type="text"/>	<input type="text"/>	<input type="text"/>	<input type="text"/>	<input type="text"/>	<input type="text"/>	
Total fragments							Total individus	

Classe : Ungüentaris

Tipus	Núm.Ref.	P.C.	Vores	Bases	Nans.	Inf.	Indiv.	Observacions
Indeterminat	14	<input type="text"/>	<input type="text"/>	<input type="text" value="1"/>	<input type="text"/>	<input type="text"/>	<input type="text" value="1"/>	
	Total fragments		1	Total individus			1	

Classe : Ceràmica ibèrica comuna

Tipus	Núm.Ref.	P.C.	Vores	Bases	Nans.	Inf.	Indiv.	Observacions
Indeterminat		<input type="text"/>	<input type="text"/>	<input type="text"/>	<input type="text"/>	<input type="text" value="5"/>	<input type="text"/>	
	Total fragments		5	Total individus				

Classe : C. grisa de la costa catalana

Tipus	Núm.Ref.	P.C.	Vores	Bases	Nans.	Inf.	Indiv.	Observacions
Bicònic	6 - 8	<input type="text"/>	<input type="text" value="3"/>	<input type="text"/>	<input type="text"/>	<input type="text"/>	<input type="text" value="3"/>	
Indeterminat		<input type="text"/>	<input type="text"/>	<input type="text"/>	<input type="text"/>	<input type="text" value="3"/>	<input type="text"/>	
	Total fragments		6	Total individus			3	

Classe : C. d'engalba blanca

Tipus	Núm.Ref.	P.C.	Vores	Bases	Nans.	Inf.	Indiv.	Observacions
Indeterminat		<input type="text"/>	<input type="text"/>	<input type="text"/>	<input type="text"/>	<input type="text" value="2"/>	<input type="text"/>	
	Total fragments		2	Total individus				

Classe : C. comuna oxidada

Tipus	Núm.Ref.	P.C.	Vores	Bases	Nans.	Inf.	Indiv.	Observacions
Gerra	9 - 12	<input type="text"/>	<input type="text"/>	<input type="text"/>	<input type="text" value="4"/>	<input type="text"/>	<input type="text" value="4"/>	
Indeterminat		<input type="text"/>	<input type="text"/>	<input type="text"/>	<input type="text"/>	<input type="text" value="2"/>	<input type="text"/>	
	Total fragments		6	Total individus			4	

Classe : C. grisa comuna

Tipus	Núm.Ref.	P.C.	Vores	Bases	Nans.	Inf.	Indiv.	Observacions
Indeterminat		<input type="text"/>	<input type="text"/>	<input type="text"/>	<input type="text"/>	<input type="text" value="2"/>	<input type="text"/>	
	Total fragments		2	Total individus				

Classe : Ceràmica de cuina feta a torn

Tipus	Núm.Ref.	P.C.	Vores	Bases	Nans.	Inf.	Indiv.	Observacions
Olla	13	<input type="text"/>	<input type="text"/>	<input type="text"/>	<input type="text" value="1"/>	<input type="text"/>	<input type="text" value="1"/>	

Classe : Material constructiu

Tipus	Núm.Ref.	P.C.	Vores	Bases	Nans.	Inf.	Indiv.	Observacions
Tegula						4		
Imbrex						2		
Total fragments							6	Total individus

Classe : Objectes de bronze

Tipus	Núm.Ref.	P.C.	Vores	Bases	Nans.	Inf.	Indiv.	Observacions
Clau ?						1		
Total fragments							1	Total individus

Classe : Objectes de ferro

Tipus	Núm.Ref.	P.C.	Vores	Bases	Nans.	Inf.	Indiv.	Observacions
Clau						2		
Indeterminat						1		
Total fragments							3	Total individus

Classe : Revestiment i pintura mural

Tipus	Núm.Ref.	P.C.	Vores	Bases	Nans.	Inf.	Indiv.	Observacions
						3		Dos amb pintura vermella i un amb pintura groga.
Total fragments							3	Total individus

Classe : Macrofauna terrestre

Tipus	Núm.Ref.	P.C.	Vores	Bases	Nans.	Inf.	Indiv.	Observacions
Indeterminat						7		
Total fragments							7	Total individus

P.C. Vores Bases Nans. Inf.

TOTALS U.E.

	7	4	11	135
--	---	---	----	-----

Fragments

157

Individus

21



Inventaris de materials arqueològics

Àrea Sector Quadre U.E. (sigla) Cronologia t.p.q. t.a.q.

Classe : Campaniana A

Tipus	Núm.Ref.	P.C.	Vores	Bases	Nans.	Inf.	Indiv.	Observacions
Indeterminat	<input type="text"/>	<input type="text"/>	<input type="text"/>	<input type="text"/>	<input type="text"/>	<input type="text"/>	<input type="text"/>	<input type="text"/>
		Total fragments		2		Total individus		

Classe : Campaniana B

Tipus	Núm.Ref.	P.C.	Vores	Bases	Nans.	Inf.	Indiv.	Observacions
Indeterminat	<input type="text"/>	<input type="text"/>	<input type="text"/>	<input type="text"/>	<input type="text"/>	<input type="text"/>	<input type="text"/>	<input type="text"/>
		Total fragments		2		Total individus		

Classe : C. de vernís negre indeterminada

Tipus	Núm.Ref.	P.C.	Vores	Bases	Nans.	Inf.	Indiv.	Observacions
Bol Lamb. 1	2	<input type="text"/>	<input type="text"/>	<input type="text"/>	<input type="text"/>	<input type="text"/>	<input type="text"/>	<input type="text"/>
Pàtera Lamb. 5	3	<input type="text"/>	<input type="text"/>	<input type="text"/>	<input type="text"/>	<input type="text"/>	<input type="text"/>	<input type="text"/>
Indeterminat	4	<input type="text"/>	<input type="text"/>	<input type="text"/>	<input type="text"/>	<input type="text"/>	<input type="text"/>	<input type="text"/>
Indeterminat	5	<input type="text"/>	<input type="text"/>	<input type="text"/>	<input type="text"/>	<input type="text"/>	<input type="text"/>	<input type="text"/>
Indeterminat		<input type="text"/>	<input type="text"/>	<input type="text"/>	<input type="text"/>	<input type="text"/>	<input type="text"/>	<input type="text"/>
		Total fragments		14		Total individus		4

Classe : C. itàlica de cuina

Tipus	Núm.Ref.	P.C.	Vores	Bases	Nans.	Inf.	Indiv.	Observacions
Indeterminat	1	<input type="text"/>	<input type="text"/>	<input type="text"/>	<input type="text"/>	<input type="text"/>	<input type="text"/>	<input type="text"/>
		Total fragments		1		Total individus		1

Classe : C. itàlica de cuina

Tipus	Núm.Ref.	P.C.	Vores	Bases	Nans.	Inf.	Indiv.	Observacions
Indeterminat	<input type="text"/>	<input type="text"/>	<input type="text"/>	<input type="text"/>	<input type="text"/>	<input type="text"/>	<input type="text"/>	<input type="text"/>
		Total fragments		4		Total individus		

Classe : Ungüentaris

Tipus	Núm.Ref.	P.C.	Vores	Bases	Nans.	Inf.	Indiv.	Observacions
Indeterminat	14	<input type="text"/>	<input type="text"/>	<input type="text" value="1"/>	<input type="text"/>	<input type="text"/>	<input type="text" value="1"/>	
	Total fragments	1	Total individus	1				

Classe : Ceràmica ibèrica comuna

Tipus	Núm.Ref.	P.C.	Vores	Bases	Nans.	Inf.	Indiv.	Observacions
Indeterminat		<input type="text"/>	<input type="text"/>	<input type="text"/>	<input type="text"/>	<input type="text" value="5"/>	<input type="text"/>	
	Total fragments	5	Total individus					

Classe : C. grisa de la costa catalana

Tipus	Núm.Ref.	P.C.	Vores	Bases	Nans.	Inf.	Indiv.	Observacions
Bicònic	6 - 8	<input type="text"/>	<input type="text" value="3"/>	<input type="text"/>	<input type="text"/>	<input type="text"/>	<input type="text" value="3"/>	
Indeterminat		<input type="text"/>	<input type="text"/>	<input type="text"/>	<input type="text"/>	<input type="text" value="3"/>	<input type="text"/>	
	Total fragments	6	Total individus	3				

Classe : C. d'engalba blanca

Tipus	Núm.Ref.	P.C.	Vores	Bases	Nans.	Inf.	Indiv.	Observacions
Indeterminat		<input type="text"/>	<input type="text"/>	<input type="text"/>	<input type="text"/>	<input type="text" value="2"/>	<input type="text"/>	
	Total fragments	2	Total individus					

Classe : C. comuna oxidada

Tipus	Núm.Ref.	P.C.	Vores	Bases	Nans.	Inf.	Indiv.	Observacions
Gerra	9 - 12	<input type="text"/>	<input type="text"/>	<input type="text"/>	<input type="text" value="4"/>	<input type="text"/>	<input type="text" value="4"/>	
Indeterminat		<input type="text"/>	<input type="text"/>	<input type="text"/>	<input type="text"/>	<input type="text" value="2"/>	<input type="text"/>	
	Total fragments	6	Total individus	4				

Classe : C. grisa comuna

Tipus	Núm.Ref.	P.C.	Vores	Bases	Nans.	Inf.	Indiv.	Observacions
Indeterminat		<input type="text"/>	<input type="text"/>	<input type="text"/>	<input type="text"/>	<input type="text" value="2"/>	<input type="text"/>	
	Total fragments	2	Total individus					

Classe : Ceràmica de cuina feta a torn

Tipus	Núm.Ref.	P.C.	Vores	Bases	Nans.	Inf.	Indiv.	Observacions
Olla	13	<input type="text"/>	<input type="text"/>	<input type="text"/>	<input type="text" value="1"/>	<input type="text"/>	<input type="text" value="1"/>	

Classe : Material constructiu

Tipus	Núm.Ref.	P.C.	Vores	Bases	Nans.	Inf.	Indiv.	Observacions
Tegula						4		
Imbrex						2		
Total fragments 6								Total individus

Classe : Objectes de bronze

Tipus	Núm.Ref.	P.C.	Vores	Bases	Nans.	Inf.	Indiv.	Observacions
Clau ?						1		
Total fragments 1								Total individus

Classe : Objectes de ferro

Tipus	Núm.Ref.	P.C.	Vores	Bases	Nans.	Inf.	Indiv.	Observacions
Clau						2		
Indeterminat						1		
Total fragments 3								Total individus

Classe : Revestiment i pintura mural

Tipus	Núm.Ref.	P.C.	Vores	Bases	Nans.	Inf.	Indiv.	Observacions
						3		Dos amb pintura vermella i un amb pintura groga.
Total fragments 3								Total individus

Classe : Macrofauna terrestre

Tipus	Núm.Ref.	P.C.	Vores	Bases	Nans.	Inf.	Indiv.	Observacions
Indeterminat						7		
Total fragments 7								Total individus

P.C.	Vores	Bases	Nans.	Inf.
	7	4	11	135

TOTALS U.E.

Fragments	157	Individus	21
-----------	-----	-----------	----



Inventaris de materials arqueològics

Àrea Sector Quadre U.E. (sigla) Cronologia t.p.q. t.a.q.

Classe : Campaniana A

Tipus	Núm.Ref.	P.C.	Vores	Bases	Nans.	Inf.	Indiv.	Observacions
Indeterminat		<input type="text"/>	<input type="text"/>	<input type="text"/>	<input type="text"/>	<input type="text" value="1"/>	<input type="text"/>	
Total fragments		1		Total individus				

Classe : T.S. Itàlica

Tipus	Núm.Ref.	P.C.	Vores	Bases	Nans.	Inf.	Indiv.	Observacions
Copa	7	<input type="text"/>	<input type="text" value="1"/>	<input type="text"/>	<input type="text"/>	<input type="text"/>	<input type="text" value="1"/>	Copa indeterminada.
Indeterminat	8	<input type="text"/>	<input type="text"/>	<input type="text"/>	<input type="text"/>	<input type="text" value="1"/>	<input type="text" value="1"/>	Segell imprès ... RVA.
Indeterminat		<input type="text"/>	<input type="text"/>	<input type="text"/>	<input type="text"/>	<input type="text" value="1"/>	<input type="text"/>	
Total fragments		3		Total individus		2		

Classe : Ceràmica de parets fines

Tipus	Núm.Ref.	P.C.	Vores	Bases	Nans.	Inf.	Indiv.	Observacions
Indeterminat		<input type="text"/>	<input type="text"/>	<input type="text"/>	<input type="text"/>	<input type="text" value="1"/>	<input type="text"/>	
Total fragments		1		Total individus				

Classe : Ceràmica ibèrica comuna

Tipus	Núm.Ref.	P.C.	Vores	Bases	Nans.	Inf.	Indiv.	Observacions
Indeterminat		<input type="text"/>	<input type="text"/>	<input type="text"/>	<input type="text"/>	<input type="text" value="4"/>	<input type="text"/>	
Total fragments		4		Total individus				

Classe : C. grisa de la costa catalana

Tipus	Núm.Ref.	P.C.	Vores	Bases	Nans.	Inf.	Indiv.	Observacions
Gerret bicònic	6	<input type="text"/>	<input type="text" value="1"/>	<input type="text"/>	<input type="text"/>	<input type="text"/>	<input type="text" value="1"/>	
Indeterminat		<input type="text"/>	<input type="text"/>	<input type="text"/>	<input type="text"/>	<input type="text" value="4"/>	<input type="text"/>	
Total fragments		5		Total individus		1		

Classe : C. comuna oxidada

Tipus	Núm.Ref.	P.C.	Vores	Bases	Nans.	Inf.	Indiv.	Observacions
Indeterminat		<input type="text"/>	<input type="text"/>	<input type="text"/>	<input type="text"/>	<input type="text" value="8"/>	<input type="text"/>	

Gerra	4		1					1		
Gerra	5			1				1		
Indeterminat							10			
Total fragments								20	Total individus	2

Classe : Ceràmica de cuina feta a torn

Tipus	Núm.Ref.	P.C.	Vores	Bases	Nans.	Inf.	Indiv.	Observacions		
Gerra	2		2				1			
Olla	3		1				1			
Total fragments								3	Total individus	2

Classe : Àmfores púniques nord-africanes

Tipus	Núm.Ref.	P.C.	Vores	Bases	Nans.	Inf.	Indiv.	Observacions		
Indeterminat						2				
Total fragments								2	Total individus	

Classe : Àmfores púniques ebusitanes

Tipus	Núm.Ref.	P.C.	Vores	Bases	Nans.	Inf.	Indiv.	Observacions		
Indeterminat						1				
Total fragments								1	Total individus	

Classe : Àmfores ibèriques

Tipus	Núm.Ref.	P.C.	Vores	Bases	Nans.	Inf.	Indiv.	Observacions		
Indeterminat						2				
Total fragments								2	Total individus	

Classe : Àmfores italiques

Tipus	Núm.Ref.	P.C.	Vores	Bases	Nans.	Inf.	Indiv.	Observacions		
Indeterminat						7				
Total fragments								7	Total individus	

→ Classe : Àmfores tarraconeses

Tipus	Núm.Ref.	P.C.	Vores	Bases	Nans.	Inf.	Indiv.	Observacions
Indeterminat	10					13		
Indeterminat			1				1	Pot tractar-se d'una Pascual I.

Total fragments 14 Total individus 1

Classe : Àmfores sud-hispàniques

Tipus	Núm.Ref.	P.C.	Vores	Bases	Nans.	Inf.	Indiv.	Observacions
Indeterminat	9					9		
Indeterminat					1		1	
Total fragments		10		Total individus		1		

Classe : Àmfores indeterminades

Tipus	Núm.Ref.	P.C.	Vores	Bases	Nans.	Inf.	Indiv.	Observacions
Indeterminat						5		
Total fragments		5		Total individus				

Classe : Material constructiu

Tipus	Núm.Ref.	P.C.	Vores	Bases	Nans.	Inf.	Indiv.	Observacions
Imbrex						1		
Tegula						1		
Total fragments		2		Total individus				

Classe : Objectes ceràmics de teler

Tipus	Núm.Ref.	P.C.	Vores	Bases	Nans.	Inf.	Indiv.	Observacions
Pondus	1						1	
Total fragments		1		Total individus		1		

Classe : Objectes de ferro

Tipus	Núm.Ref.	P.C.	Vores	Bases	Nans.	Inf.	Indiv.	Observacions
Clau						1	1	
Total fragments		1		Total individus		1		

Classe : Macrofauna terrestre

Tipus	Núm.Ref.	P.C.	Vores	Bases	Nans.	Inf.	Indiv.	Observacions
Indeterminat						13		
Total fragments		13		Total individus				

	P.C.	Vores	Bases	Nans.	Inf.
TOTALS U.E.	1	7	1	1	85
Fragments		95		Individus	11



Inventaris de materials arqueològics

Àrea Sector Quadre U.E. (sigla) Cronologia t.p.q. t.a.q.

Classe : Campaniana A

Tipus	Núm.Ref.	P.C.	Vores	Bases	Nans.	Inf.	Indiv.	Observacions
Plat Lamb. 36	11	<input type="text"/>	<input type="text" value="1"/>	<input type="text"/>	<input type="text"/>	<input type="text"/>	<input type="text" value="1"/>	
Pàtera Lamb. 5/7	12	<input type="text"/>	<input type="text" value="1"/>	<input type="text"/>	<input type="text"/>	<input type="text"/>	<input type="text" value="1"/>	
Indeterminat		<input type="text"/>	<input type="text"/>	<input type="text"/>	<input type="text"/>	<input type="text" value="2"/>	<input type="text"/>	Un informe es d'un plat Lamboglia 36.
		Total fragments		4	Total individus		2	

Classe : Campaniana B

Tipus	Núm.Ref.	P.C.	Vores	Bases	Nans.	Inf.	Indiv.	Observacions
Pàtera Lamb. 5	13	<input type="text"/>	<input type="text" value="1"/>	<input type="text"/>	<input type="text"/>	<input type="text"/>	<input type="text" value="1"/>	
Pàtera Lamb. 7	14	<input type="text"/>	<input type="text" value="1"/>	<input type="text"/>	<input type="text"/>	<input type="text"/>	<input type="text" value="1"/>	
		Total fragments		2	Total individus		2	

Classe : Campaniana C

Tipus	Núm.Ref.	P.C.	Vores	Bases	Nans.	Inf.	Indiv.	Observacions
Plat Lamb. 36		<input type="text"/>	<input type="text"/>	<input type="text"/>	<input type="text"/>	<input type="text" value="1"/>	<input type="text"/>	
		Total fragments		1	Total individus			

Classe : C. itàlica de cuina

Tipus	Núm.Ref.	P.C.	Vores	Bases	Nans.	Inf.	Indiv.	Observacions
Indeterminat		<input type="text"/>	<input type="text"/>	<input type="text"/>	<input type="text"/>	<input type="text" value="7"/>	<input type="text"/>	
		Total fragments		7	Total individus			

Classe : T.S. Itàlica

Tipus	Núm.Ref.	P.C.	Vores	Bases	Nans.	Inf.	Indiv.	Observacions
Copa Conspectus 14.1	10	<input type="text"/>	<input type="text" value="1"/>	<input type="text"/>	<input type="text"/>	<input type="text"/>	<input type="text" value="1"/>	
Indeterminat		<input type="text"/>	<input type="text"/>	<input type="text"/>	<input type="text"/>	<input type="text" value="1"/>	<input type="text"/>	
		Total fragments		2	Total individus		1	

Classe : Llànies indeterminades d'època alt-imperial

Tipus	Núm.Ref.	P.C.	Vores	Bases	Nans.	Inf.	Indiv.	Observacions
Indeterminat	16					1	1	
Total fragments			1			Total individus	1	

Classe : Ceràmica ibèrica comuna

Tipus	Núm.Ref.	P.C.	Vores	Bases	Nans.	Inf.	Indiv.	Observacions
Gerra	5				1		1	
Bol	6, 7			2			2	
Indeterminat						5		
Total fragments			8			Total individus	3	

Classe : C. grisa de la costa catalana

Tipus	Núm.Ref.	P.C.	Vores	Bases	Nans.	Inf.	Indiv.	Observacions
Gerret bicònic	1		1				1	
Gerret	2		1				1	
Indeterminat						5		
Total fragments			7			Total individus	2	

Classe : C. comuna oxidada

Tipus	Núm.Ref.	P.C.	Vores	Bases	Nans.	Inf.	Indiv.	Observacions
Gerra	8, 9				2		2	
Indeterminat						5		
Gerra	15		1				1	
Total fragments			8			Total individus	3	

Classe : C. grisa comuna

Tipus	Núm.Ref.	P.C.	Vores	Bases	Nans.	Inf.	Indiv.	Observacions
Indeterminat						1		
Total fragments			1			Total individus		

1 Classe : Ceràmica de cuina feta a torn

Tipus	Núm.Ref.	P.C.	Vores	Bases	Nans.	Inf.	Indiv.	Observacions
4 Olla	3, 4				2		2	
Indeterminat						3		

Classe : Àmfores indeterminades

Tipus	Núm.Ref.	P.C.	Vores	Bases	Nans.	Inf.	Indiv.	Observacions
Indeterminat						6		
	Total fragments	6	Total individus					

Classe : Objectes de bronze

Tipus	Núm.Ref.	P.C.	Vores	Bases	Nans.	Inf.	Indiv.	Observacions
Indeterminat						4		
	Total fragments	4	Total individus					

Classe : Objectes de ferro

Tipus	Núm.Ref.	P.C.	Vores	Bases	Nans.	Inf.	Indiv.	Observacions
Placa						2		
	Total fragments	2	Total individus					

Classe : Objectes d'os treballat

Tipus	Núm.Ref.	P.C.	Vores	Bases	Nans.	Inf.	Indiv.	Observacions
Punxó	20					2	1	
	Total fragments	2	Total individus					1

Classe : Macrofauna terrestre

Tipus	Núm.Ref.	P.C.	Vores	Bases	Nans.	Inf.	Indiv.	Observacions
Indeterminat						20		
	Total fragments	20	Total individus					

Classe : Fauna malacològica

Tipus	Núm.Ref.	P.C.	Vores	Bases	Nans.	Inf.	Indiv.	Observacions
Indeterminat						3		
	Total fragments	3	Total individus					

	P.C.	Vores	Bases	Nans.	Inf.
TOTALS U.E.		11	2	5	146

Fragments	164	Individus	20
-----------	-----	-----------	----



Inventaris de materials arqueològics

Àrea Sector Quadre U.E. (sigla) Cronologia t.p.q. t.a.q.

Classe : C. púnica de cuina

Tipus	Núm.Ref.	P.C.	Vores	Bases	Nans.	Inf.	Indiv.	Observacions
Tapadora	3	<input type="text" value="1"/>	<input type="text"/>	<input type="text"/>	<input type="text"/>	<input type="text"/>	<input type="text" value="1"/>	Tap d'àmfora.
Total fragments		1	Total individus		1			

Classe : Campaniana B

Tipus	Núm.Ref.	P.C.	Vores	Bases	Nans.	Inf.	Indiv.	Observacions
Indeterminat		<input type="text"/>	<input type="text"/>	<input type="text"/>	<input type="text"/>	<input type="text" value="2"/>	<input type="text"/>	
Total fragments		2	Total individus					

Classe : C. itàlica de cuina

Tipus	Núm.Ref.	P.C.	Vores	Bases	Nans.	Inf.	Indiv.	Observacions
Plat/Tapadora COM.IT 7	1	<input type="text"/>	<input type="text" value="1"/>	<input type="text"/>	<input type="text"/>	<input type="text"/>	<input type="text" value="1"/>	
Total fragments		1	Total individus		1			

Classe : Ceràmica ibèrica comuna

Tipus	Núm.Ref.	P.C.	Vores	Bases	Nans.	Inf.	Indiv.	Observacions
Indeterminat		<input type="text"/>	<input type="text"/>	<input type="text"/>	<input type="text"/>	<input type="text" value="3"/>	<input type="text"/>	
Total fragments		3	Total individus					

Classe : C. grisa comuna

Tipus	Núm.Ref.	P.C.	Vores	Bases	Nans.	Inf.	Indiv.	Observacions
Gerra	2	<input type="text"/>	<input type="text"/>	<input type="text" value="1"/>	<input type="text"/>	<input type="text"/>	<input type="text" value="1"/>	
Total fragments		1	Total individus		1			

Classe : Ceràmica de cuina feta a torn

Tipus	Núm.Ref.	P.C.	Vores	Bases	Nans.	Inf.	Indiv.	Observacions
Indeterminat		<input type="text"/>	<input type="text"/>	<input type="text"/>	<input type="text"/>	<input type="text" value="3"/>	<input type="text"/>	
Total fragments		3	Total individus					

Classe : Àmfores púniques nord-africanes

Tipus	Núm.Ref.	P.C.	Vores	Bases	Nans.	Inf.	Indiv.	Observacions
Indeterminat						11		
		Total fragments		11		Total individus		

Classe : Àmfores itàliques

Tipus	Núm.Ref.	P.C.	Vores	Bases	Nans.	Inf.	Indiv.	Observacions
Dressel 1	5				1		1	
Dressel 1	6			1			1	
Indeterminat						9		
		Total fragments		11		Total individus		2

Classe : Àmfores adriàtiques

Tipus	Núm.Ref.	P.C.	Vores	Bases	Nans.	Inf.	Indiv.	Observacions
Brindisi	4		1				1	Segell imprès a la nansa DIOD...
		Total fragments		1		Total individus		1

Classe : Àmfores sud-hispàniques

Tipus	Núm.Ref.	P.C.	Vores	Bases	Nans.	Inf.	Indiv.	Observacions
Indeterminat						3		
		Total fragments		3		Total individus		

Classe : Macrofauna terrestre

Tipus	Núm.Ref.	P.C.	Vores	Bases	Nans.	Inf.	Indiv.	Observacions
Indeterminat						1		
		Total fragments		1		Total individus		

TOTALS U.E.	P.C.	Vores	Bases	Nans.	Inf.
	1	2	2	1	32

Fragments	38	Individus	6
-----------	----	-----------	---



Inventaris de materials arqueològics

Àrea Sector Quadre U.E. (sigla) Cronologia t.p.q. t.a.q.

Classe : Ceràmica ibèrica comuna

Tipus	Núm.Ref.	P.C.	Vores	Bases	Nans.	Inf.	Indiv.	Observacions
Indeterminat						1		
Total fragments		1					Total individus	

Classe : Àmfores púniques nord-africanes

Tipus	Núm.Ref.	P.C.	Vores	Bases	Nans.	Inf.	Indiv.	Observacions
Indeterminat						5		
Total fragments		5					Total individus	

Classe : Àmfores itàliques

Tipus	Núm.Ref.	P.C.	Vores	Bases	Nans.	Inf.	Indiv.	Observacions
Indeterminat						1		
Total fragments		1					Total individus	

Classe : Macrofauna terrestre

Tipus	Núm.Ref.	P.C.	Vores	Bases	Nans.	Inf.	Indiv.	Observacions
Indeterminat						1		
Total fragments		1					Total individus	

TOTALS U.E. P.C. Vores Bases Nans. Inf.

Fragments **Individus**



Inventaris de materials arqueològics

Àrea Sector Quadre U.E. (sigla) Cronologia t.p.q. t.a.q.

Classe : Campaniana B

Tipus	Núm.Ref.	P.C.	Vores	Bases	Nans.	Inf.	Indiv.	Observacions
Copa Lamb. 2	10	<input type="text"/>	<input type="text"/>	<input type="text" value="1"/>	<input type="text"/>	<input type="text"/>	<input type="text" value="1"/>	
Indeterminat		<input type="text"/>	<input type="text"/>	<input type="text"/>	<input type="text"/>	<input type="text" value="3"/>	<input type="text"/>	
Total fragments		4					Total individus	1

Classe : C. itàlica de cuina

Tipus	Núm.Ref.	P.C.	Vores	Bases	Nans.	Inf.	Indiv.	Observacions
Plat/Tapadora COM.IT 7a	1	<input type="text"/>	<input type="text"/>	<input type="text" value="1"/>	<input type="text"/>	<input type="text"/>	<input type="text" value="1"/>	
Indeterminat		<input type="text"/>	<input type="text"/>	<input type="text"/>	<input type="text"/>	<input type="text" value="1"/>	<input type="text"/>	
Total fragments		2					Total individus	1

Classe : Imitacions de T.S. Itàlica

Tipus	Núm.Ref.	P.C.	Vores	Bases	Nans.	Inf.	Indiv.	Observacions
Cantimplora	31	<input type="text"/>	<input type="text" value="1"/>	<input type="text"/>	<input type="text"/>	<input type="text"/>	<input type="text" value="1"/>	Roig corall.
Total fragments		1					Total individus	1

Classe : Ceràmica ibèrica comuna

Tipus	Núm.Ref.	P.C.	Vores	Bases	Nans.	Inf.	Indiv.	Observacions
Kalathos	11	<input type="text"/>	<input type="text" value="1"/>	<input type="text"/>	<input type="text"/>	<input type="text"/>	<input type="text" value="1"/>	
Gerra	12	<input type="text"/>	<input type="text"/>	<input type="text"/>	<input type="text" value="1"/>	<input type="text"/>	<input type="text" value="1"/>	
Indeterminat		<input type="text"/>	<input type="text"/>	<input type="text"/>	<input type="text"/>	<input type="text" value="4"/>	<input type="text"/>	
Gerra	19	<input type="text"/>	<input type="text"/>	<input type="text"/>	<input type="text" value="1"/>	<input type="text"/>	<input type="text" value="1"/>	
Total fragments		7					Total individus	3

Classe : C. grisa de la costa catalana

Tipus	Núm.Ref.	P.C.	Vores	Bases	Nans.	Inf.	Indiv.	Observacions
Gerret bicònic	2	<input type="text"/>	<input type="text"/>	<input type="text"/>	<input type="text" value="1"/>	<input type="text"/>	<input type="text" value="1"/>	
Gerret bicònic	3 - 7	<input type="text"/>	<input type="text" value="5"/>	<input type="text"/>	<input type="text"/>	<input type="text"/>	<input type="text" value="5"/>	
Pàtera	8	<input type="text"/>	<input type="text" value="6"/>	<input type="text"/>	<input type="text"/>	<input type="text"/>	<input type="text" value="1"/>	

Classe : Fauna malacològica

Tipus

Indeterminat

Núm.Ref.	P.C.	Vores	Bases	Nans.	Inf.	Indiv.	Observacions	
					1			
Total fragments							1	Total individus

P.C.	Vores	Bases	Nans.	Inf.
	19	7	17	222
TOTALS U.E.				
Fragments				265
Individus				32



Inventaris de materials arqueològics

Àrea Sector Quadre U.E. (sigla) Cronologia t.p.q t.a.q.

Classe : C. itàlica de cuina

Tipus	Núm.Ref.	P.C.	Vores	Bases	Nans.	Inf.	Indiv.	Observacions
Cassola COM.LIT 6	3	<input type="text"/>	<input type="text" value="1"/>	<input type="text"/>	<input type="text"/>	<input type="text"/>	<input type="text" value="1"/>	
Plat/Tapadora COM.IT 7	4	<input type="text"/>	<input type="text"/>	<input type="text"/>	<input type="text" value="1"/>	<input type="text"/>	<input type="text" value="1"/>	Pom.
Total fragments			2		Total individus		2	

Classe : Ceràmica ibèrica comuna

Tipus	Núm.Ref.	P.C.	Vores	Bases	Nans.	Inf.	Indiv.	Observacions
Indeterminat		<input type="text"/>	<input type="text"/>	<input type="text"/>	<input type="text"/>	<input type="text" value="4"/>	<input type="text"/>	
Total fragments			4		Total individus			

Classe : C. grisa de la costa catalana

Tipus	Núm.Ref.	P.C.	Vores	Bases	Nans.	Inf.	Indiv.	Observacions
Indeterminat		<input type="text"/>	<input type="text"/>	<input type="text"/>	<input type="text"/>	<input type="text" value="1"/>	<input type="text"/>	
Total fragments			1		Total individus			

Classe : C. d'engalba blanca

Tipus	Núm.Ref.	P.C.	Vores	Bases	Nans.	Inf.	Indiv.	Observacions
Gerra	1	<input type="text"/>	<input type="text"/>	<input type="text"/>	<input type="text" value="1"/>	<input type="text"/>	<input type="text" value="1"/>	
Gerra	2	<input type="text"/>	<input type="text" value="1"/>	<input type="text"/>	<input type="text"/>	<input type="text"/>	<input type="text" value="1"/>	
Total fragments			2		Total individus		2	

Classe : C. comuna oxidada

Tipus	Núm.Ref.	P.C.	Vores	Bases	Nans.	Inf.	Indiv.	Observacions
Indeterminat		<input type="text"/>	<input type="text"/>	<input type="text"/>	<input type="text"/>	<input type="text" value="9"/>	<input type="text"/>	
Gerra	7	<input type="text"/>	<input type="text"/>	<input type="text" value="1"/>	<input type="text"/>	<input type="text"/>	<input type="text" value="1"/>	
Total fragments			10		Total individus		1	

Classe : Ceràmica de cuina feta a torn

Tipus	Núm.Ref.	P.C.	Vores	Bases	Nans.	Inf.	Indiv.	Observacions
Indeterminat		<input type="text"/>	<input type="text"/>	<input type="text"/>	<input type="text"/>	<input type="text" value="2"/>	<input type="text"/>	

Total fragments 2 Total individus

Classe : Àmfores púniques nord-africanes

Tipus	Núm.Ref.	P.C.	Vores	Bases	Nans.	Inf.	Indiv.	Observacions
Indeterminat	5					5		
Indeterminat	6				1		1	
Mañá C2b ?			2				1	
Total fragments		8		Total individus		2		

Classe : Àmfores púniques ebussitanes

Tipus	Núm.Ref.	P.C.	Vores	Bases	Nans.	Inf.	Indiv.	Observacions
Indeterminat						18		
Total fragments		18		Total individus				

Classe : Àmfores ibèriques

Tipus	Núm.Ref.	P.C.	Vores	Bases	Nans.	Inf.	Indiv.	Observacions
Indeterminat						2		
Total fragments		2		Total individus				

Classe : Àmfores itàliques

Tipus	Núm.Ref.	P.C.	Vores	Bases	Nans.	Inf.	Indiv.	Observacions
Indeterminat						29		
Dressel 1	8			1			1	
Dressel 1	9 - 11				3		3	
Total fragments		33		Total individus		4		

Classe : Elements de pedra indeterminats

Tipus	Núm.Ref.	P.C.	Vores	Bases	Nans.	Inf.	Indiv.	Observacions
Marbre						1		
Total fragments		1		Total individus				

Classe : Macrofauna terrestre

Tipus	Núm.Ref.	P.C.	Vores	Bases	Nans.	Inf.	Indiv.	Observacions
1 Indeterminat						1		
Total fragments		1		Total individus				

	P.C.	Vores	Bases	Nans.	Inf.
TOTALS U.E.		4	2	6	72
Fragments		84		Individus	11