



Generalitat de Catalunya
Departament de Cultura
Direcció General del Patrimoni Cultural
Servei de Suport Tècnic i Inventari
Biblioteca del Patrimoni Cultural

3329

Avinguda Països Catalans Illa III - Bloc 1

Ynguanzo González, Dolores



Avis legal

Aquesta obra està subjecta a una llicència Reconeixement-NoComercial-SenseObresDerivades 2.5 de Creative Commons. Se'n permet la reproducció, distribució i comunicació pública sempre que se'n citi el titular dels drets i no se'n faci un ús comercial. No es pot alterar, modificar o generar una obra derivada a partir d'aquesta obra. La llicència completa es pot consultar a <http://creativecommons.org/licenses/by-nc-sa/2.5/es/legalcode.ca>.

FITXA TÈCNICA

Nom del jaciment: Avinguda Països Catalans, Illa III- Bloc 1

Municipi: Tarragona

Comarca: Tarragonès

Data d'intervenció: 3 de Febrer de 2000

Arqueòleg director: M^a Dolores Ynguanzo Gonzalez

Promotor: Lloc Nou Sccl

Motiu de la intervenció: Construcció d'un edifici

Coordenades UTM: 1.- 352790.20
4555008.70

2.- 352740.36
4554951.06

3.- 352730.39
4554960.37

4.- 352778.47
4555018.90

Data de lliurament: Febrer de 2000

M^a Dolores Ynguanzo Gonzalez

Arqueòloga directora

I.- INTRODUCCIÓ

Amb motiu de la construcció d'un edifici compostat per 60 habitatges, locals i aparcaments a l'Avinguda Països Catalans IIIa III (antigament Avinguda Cap de Salou) l'empresa Lloc Nou Sccl va demanar la realització d'un seguiment arqueològic de cara a documentar les restes que poguessin aparèixer.

El seguiment es va realitzar el dia 3 de febrer de 2000 sota la direcció M^a Dolores Ynguanzo Gonzalez per a la empresa NEMESIS SCCL *arqueologia i difusió cultural*.

II.- ANTECEDENTS ARQUEOLÒGICS

Pel que fa als antecedents històrics d'aquest sector i a les excavacions recentment realitzades en diversos solars propers pel Servei Arqueològic de la Universitat Rovira i Virgili es pot inferir, en principi, la total absència de restes arqueològiques significatives.

La única notícia que tenim de la zona ve donada per Lluís Ponç D'Icart al seu escrit *Llibre de les grandeses de Tarragona*, publicat el 1572, en el qual es parla de les restes d'un temple que l'autor identifica com dedicat a Isis i a Serapis. D'Icart diu textualment: "(...) *Y aquellas tres columnas que allí se troban devant la sglésia rodona que són ditas jónicas, tinc per molt sert que éran del pórtico que solien fer en cada temple (...)*" (Cap. XII). En el llibre ens parla de l'existència d'un temple romà a un pujol, a les rodalies de la ciutat, i molt a prop del lloc on s'ha fet el seguiment arqueològic.

Dins dels límits del solar s'han pogut observar nou carreus de pedra Mèdol, ja detectats al seguiment arqueològic realitzat pel Servei Arqueològic de la U.R.V. a la veïna ampliació de l'Avinguda Països Catalans. Els carreus presenten unes dimensions regulars, ben tallats i escairats, i, en alguns casos, presenten encoixinat. Així mateix, pels voltants d'aquests es pogué observar ceràmica romana en superfície.

III. TREBALLS REALITZATS

Les feines van consistir en la realització de tres rases transversals i una longitudinal situada al centre del solar, mitjançant una màquina retroexcavadora. Les tasques van finalitzar a l'arribar al nivell geològic natural. Les mides de les rases eren de 60 cm d'amplada amb una profunditat variable entre els 10 i els 180 cm. degut a la pendent de la superfície del nivell geològic natural. La llargada de les rases vingué determinada pels límits del solar: 76 mts. la rasa longitudinal i 20 mts. les transversals.

IV.-CONCLUSIONS

A totes les rases es va documentar una idèntica seqüència estratigràfica: una primera capa de terra vegetal on apareixien fragments ceràmics i d'altres materials (plàstic, vidre) de cronologia totalment contemporània (segona meitat de segle XX), amb un gruix variable entre els 10 i els 180 cm. situada directament a sobre del nivell de terreny natural.

Per tant, els resultats del seguiment de la rasa han estat totalment negatius pel que respecta a l'aparició de restes o nivells arqueològics.

Tarragona, a 23 de febrer de 2000.

M^a Dolores Ynguanzo Gonzalez

Arqueòloga directora

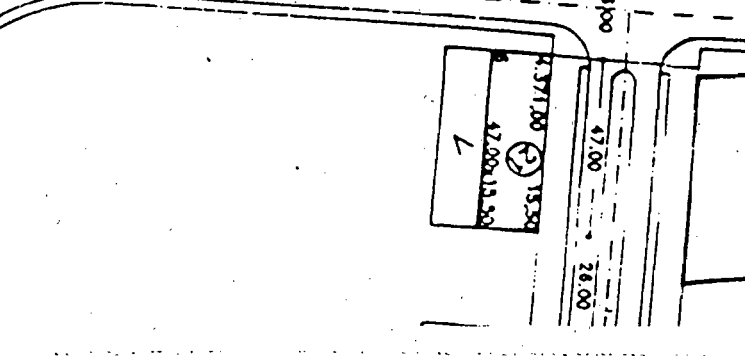
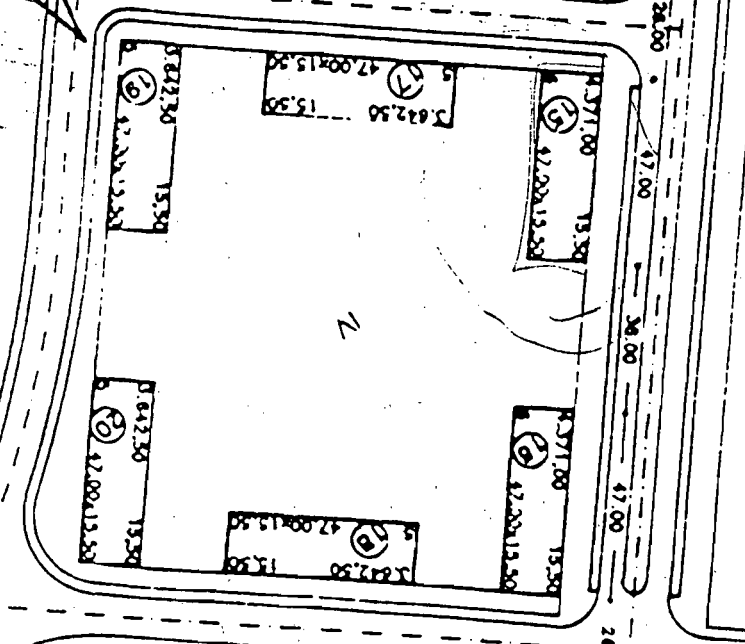
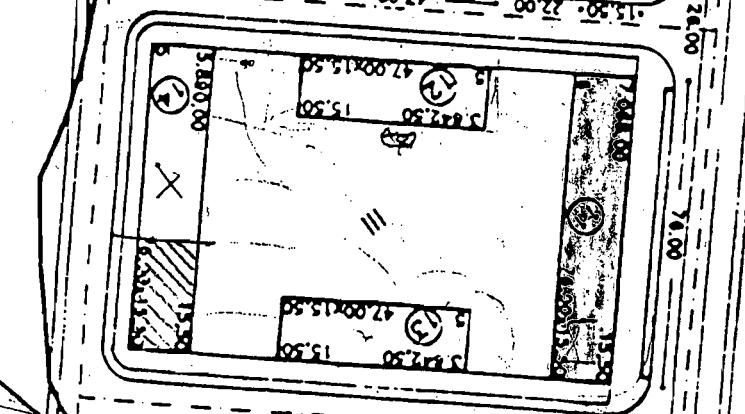
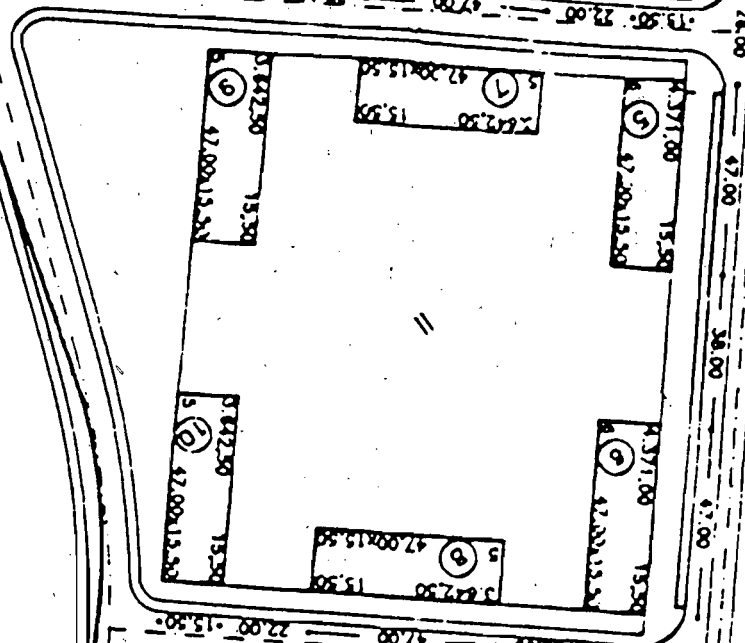
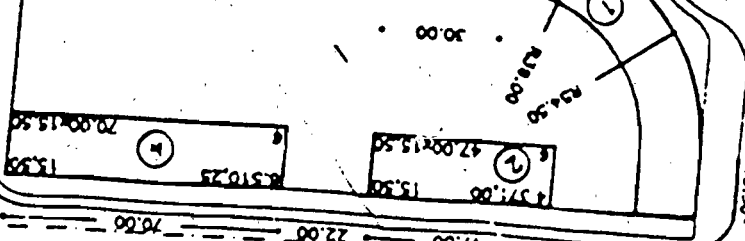
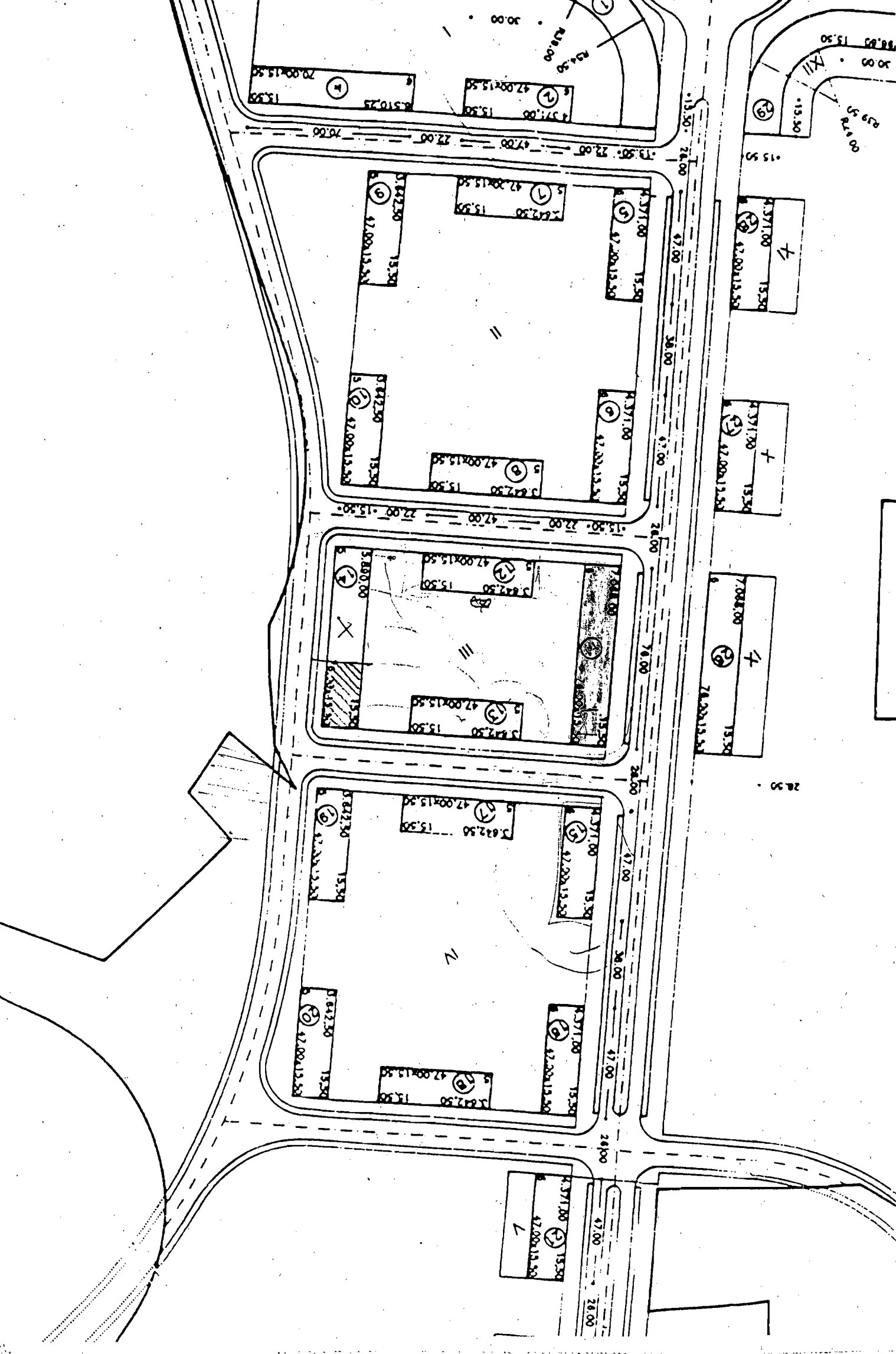
NEMESIS SCCL *arqueologia i difusió cultural*

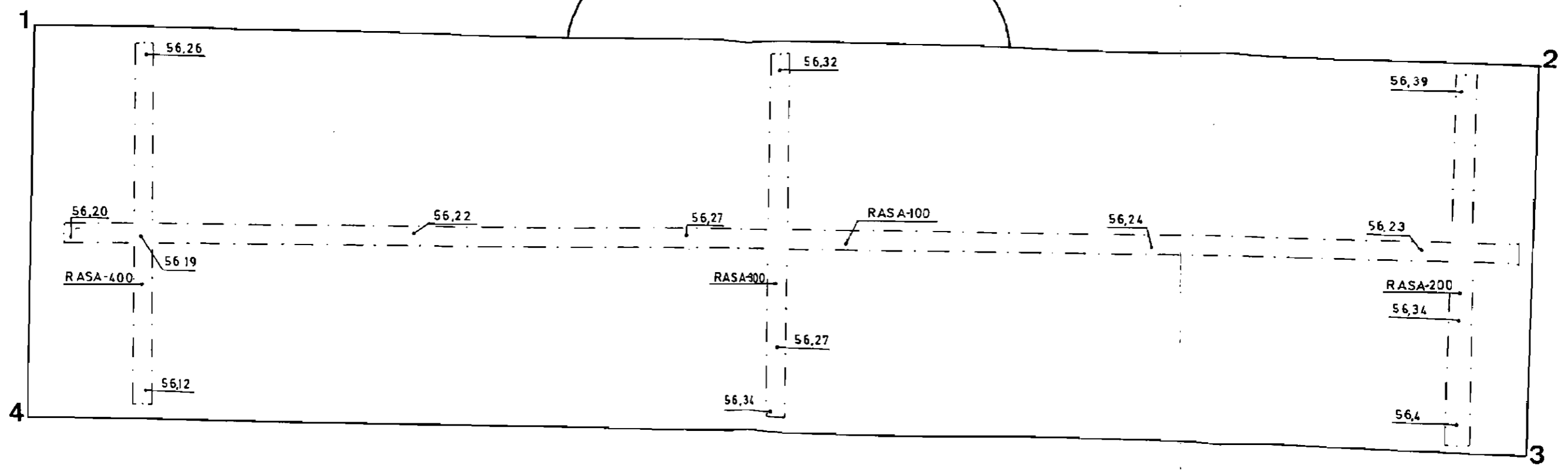
ANNEX FOTOGRÀFIC

- 1.- Vista general rasa 1. Es poden observar els desnivells de la roca.
- 2.- Vista general de la rasa 2.
- 3.- Vista general de la rasa 3.
- 4.- Vista general de la rasa 4. Podem observar com baixa més el desnivell del terreny.

ANNEX PLANIMÈTRIC

- 1.- Planol de situació del solar dintre del tramat urbà.
- 2.- Planol de situació concreta del solar.
- 3.- Plànol de situació de les rases i de les coordenades UTM.





1.- 352790.20
4555008.70

3.- 352730.39
4554960.37

2.- 352740.36
4554951.06

4.- 352778.47
4555018.90

NEMESIS SCCL.
AVDA. PAISOS CATALANSIII
PLANTA E: 1/250
O. CURULLA