



Memòria de la delimitació arqueològica al solar núm. 3 de la Plaça de Ripoll. Tarragona (Tarragonès)

Puche i Fontanilles, Josep M.



Avís legal

Aquesta obra està subjecta a una llicència Reconeixement-NoComercial-SenseObresDerivades 2.5 de Creative Commons. Se'n permet la reproducció, distribució i comunicació pública sempre que se'n citi el titular dels drets i no se'n faci un ús comercial. No es pot alterar, modificar o generar una obra derivada a partir d'aquesta obra. La llicència completa es pot consultar a <http://creativecommons.org/licenses/by-nc-sa/2.5/es/legalcode.ca>.

ÍNDEX

- I.- INTRODUCCIÓ
- II.- SITUACIÓ
- III.- ANTECEDENTS
- IV.- METODOLOGIA I DESCRIPCIÓ DE LA INTERVENCIÓ
- V.- CONCLUSIONS
- VI.- BIBLIOGRAFIA
- PLANIMETRIA
- DOCUMENTACIÓ FOTOGRAFICA

I.- INTRODUCCIÓ

La present memòria fa referència a la delimitació arqueològica duta a terme en el solar del número 3 de la plaça d'en Ripoll dins del casc urbà de Tarragona (Tarragonès), executats per CODEX-ARQUEOLOGIA I PATRIMONI i finançats per la propietat GIBERT I FILLS S.A.. El motiu d'aquesta intervenció respon a la construcció d'un edifici d'habitatges plurifamiliars de quatre plantes sense soterrani segons projecte de l'arquitecte Carles Penalba i Sedó. Els treballs ens han estat encarregats pel senyor Xavier Gibert representant de la propietat.

Els treballs de delimitació arqueològica han estat realitzats el dia 31 de gener del 2000 sota la direcció tècnica de Josep M. Puche i Fontanilles, segons resolució de la Direcció General del Patrimoni Cultural amb data 31 de gener del 2000, comptant amb la col·laboració de l'arqueòloga Immaculada Teixell Navarro.

La intervenció s'ha centrat en l'excavació mecànica d'una sola rasa en el solar, transversal a la plaça d'en Ripoll, orientada a documentar la possible existència de restes arqueològiques.

II. SITUACIÓ

El solar número 3 de la plaça d'en Ripoll es troba en la part alta dins del casc urbà de Tarragona (Tarragonès), en la illa de cases delimitades per la plaça d'en Ripoll, carrer Mediona, carrer Riudecols, carrer Cavallers i carrer de l'Abad. Respecte del parcel·lari municipal es troba en el polígon 21, illa 47 (36359), parcel·la 04. Respecte a la topografia de la ciutat romana, l'excavació s'ha desenvolupat dins de l'àrea ocupada per la plaça de Representacions del conjunt del Forum provincial de Tarraco. Aquest forma part del gran projecte urbanístic d'època flàvia que monumentalitza la part alta de la ciutat.

Presenta una planta irregular, amb un total de 135,14 metres quadrats de superfície, amb 10 metres de façana a la plaça d'en Ripoll, i uns 14 metres de profunditat.

Les cotes absolutes s'han pres a partir del parcel·lari municipal, prenent com a referència la cota de 59,67 msnm situada en la façana del solar intervingut. Les coordenades del solar són UTM 31TCF 353700 553520.

III.-ANTECEDENTS

No tenim antecedents de troballes en aquest mateix solar, però sí en solars propers.

Respecte a la trama urbana d'època romana ens trobem dins de l'àrea ocupada per la plaça de Representacions (Forum provincial de Tarraco), per tant se suposa que no es localitzen restes arquitectòniques corresponents a aquesta plaça ja que a l'interior es trobaria lliure d'edificacions corresponents al moment de funcionament de la plaça (segle I dC) però sí que podria estar ocupat per edificacions corresponents a l'època baix-imperial.

Podem parlar de troballes de restes de pedestals amb inscripcions corresponents a les estàtues que es trobarien situades a l'interior de la plaça de Representacions i dels quals se n'han localitzat exemplars al número 2-6 del carrer de l'Abad i al carrer Riudecols.

També cal fer esment de l'abocador del s. V dC localitzat al solar del carrer Vila-roma que dona testimoni de l'ocupació domèstica d'aquesta àrea en aquests moments.

IV.- METODOLOGIA I DESCRIPCIÓ DE LA INTERVENCIÓ

La intervenció consistí en l'excavació mecànica d'una rasa de prospecció en el solar per tal de poder determinar l'existència d'evidències arqueològiques antigues subjacents. L'excavació mecànica fou realitzada amb una màquina retroexcavadora mixta amb una cullera que mesura 0,60 metres d'amplada. Les característiques inicials de la rasa han estat condicionades per l'exhauriment de la potència estratigràfica fins a sòl verge, sempre que no hi aparegués qualsevol estructura o nivell arqueològic, i d'altra banda, la ubicació de la rasa s'ha dispostat perquè la informació que aportes fos el més significativa possible.

D'aquesta manera les mesures de la trinxera són les següents: 9,5 metres de llargària i una amplada de 1 metre. La seva fondària respon a uns 56,5 m.s.n.m, mesura determinada per l'aparició de diverses estructures d'època contemporània i per la màxima profunditat assolida per la màquina retroexcavadora.

El mètode de registre estratigràfic s'ha fonamentat en la utilització de Fitxes d'Unitats Estratigràfiques de tradició anglosaxona, per tal de numerar de forma correlativa (101, 102, 103...), els possibles nivells arqueològics que hi podrien aparèixer. Davant de la inexistència de l'aparició de restes d'època antiga s'optà per nomenar al sondeig com a rasa 100, sense haver atribuït cap altre número.

Paral·lelament a aquesta tasca s'ha realitzat la documentació planimètrica del solar intervingut. En la present memòria s'inclou un plànol de situació respecte a la trama urbana (plànol 1), un plànol general de situació de més detall (plànol 2) i un plànol on s'emplaça el sondeig realitzat (plànol 3).

Les cotes que es presenten són absolutes i han estat referenciades a partir del punt amb 59,67 m.s.n.m. que es troba davant del solar intervingut.

S'ha realitzat, també, la documentació fotogràfica, en format diapositiva, de tot el procés de treball arqueològic. Per aquesta memòria s'adjunta una mostra a una de les còpies que es lliuren al Servei d'Arqueologia.

Donades les característiques de la intervenció no es va recuperar material arqueològic de cap tipus. Tot i així, s'ha codificat el jaciment amb les sigles TPR-3-00: T(arragona) P(laça d'en) R(ipoll) - 3(número del solar) - 00 (any 2000).

V.- CONCLUSIONS

L'aparició d'estructures d'emmagatzematge d'època contemporània que segurament havien funcionat amb l'immoble que ocupava el solar, ha posat en evidència la inexistència de nivells o estructures d'època antiga. La construcció en el seu moment dels cups apareguts, reomplerts de runa contemporània, van fer desaparèixer, si existien, qualsevol evidència de restes arqueològiques. La seva fondària, uns 3 metres aproximadament, ha coincidit amb la màxima possible assolida pel rebaix mecànic.

Per tant, el solar no presenta cap evidència de restes d'època antiga en aquesta fondària. Si la fonamentació del previst edifici d'habitatges que ocuparà el solar o altre tipus d'actuació, sobrepassés aquesta fondària, s'hauria de comprovar l'existència o no de nivells arqueològics sota la solera dels cups d'emmagatzematge.

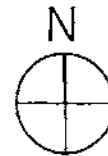
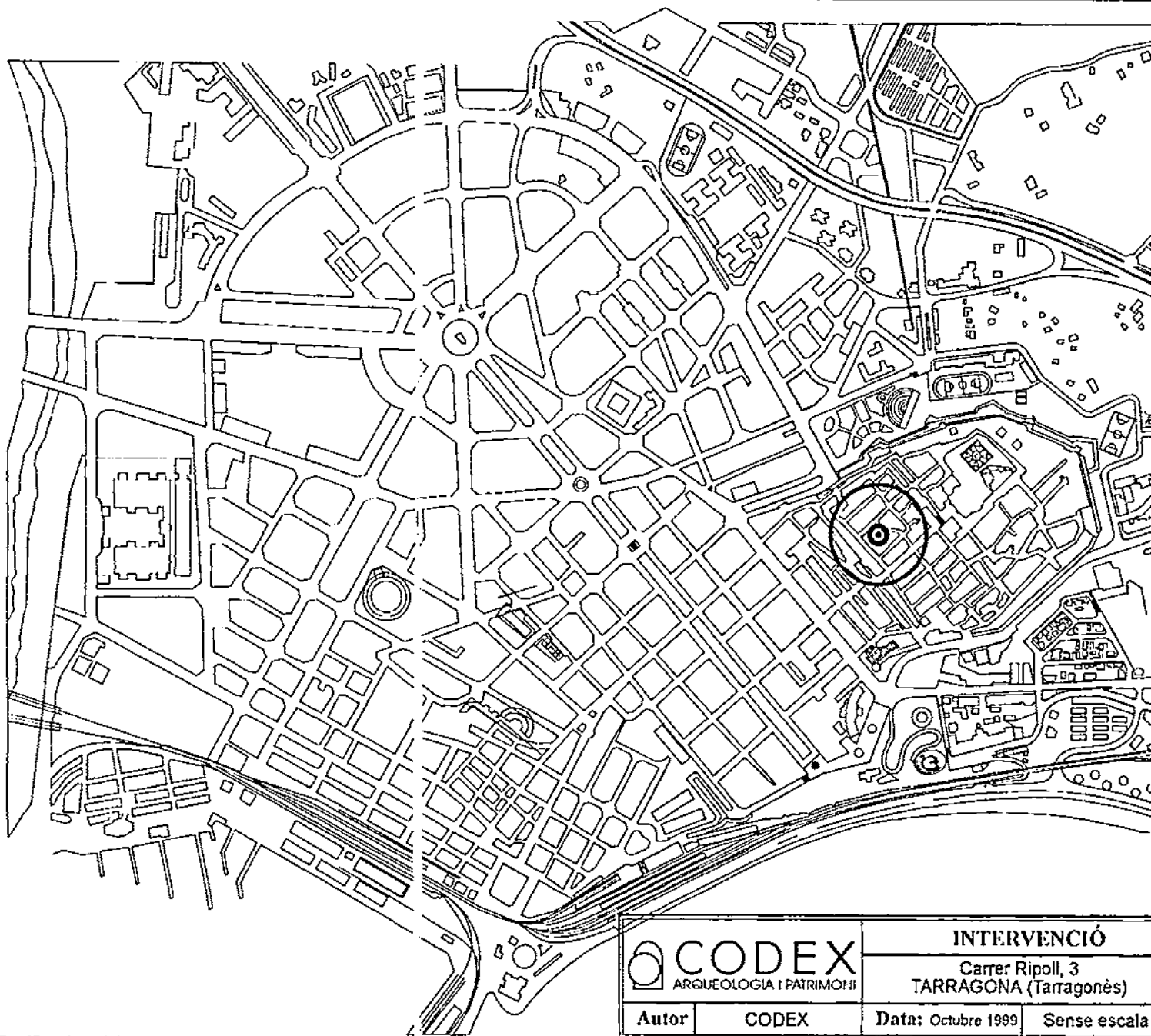
VI.- BIBLIOGRAFIA


- ALFÖLDY 1975.: Die römischen Inschriften von Tarraco.
- CORTÉS/GABRIEL 1985: Tarraco: recull de dades arqueològiques.
- HERNÁNDEZ 1867: El indicador arqueológico de Tarragona.
- TED'A 1989: Un abocador del segle V d.C. en el Fòrum provincial de Tàrraco. "Memòris d'excavació", núm. 2.

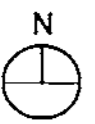
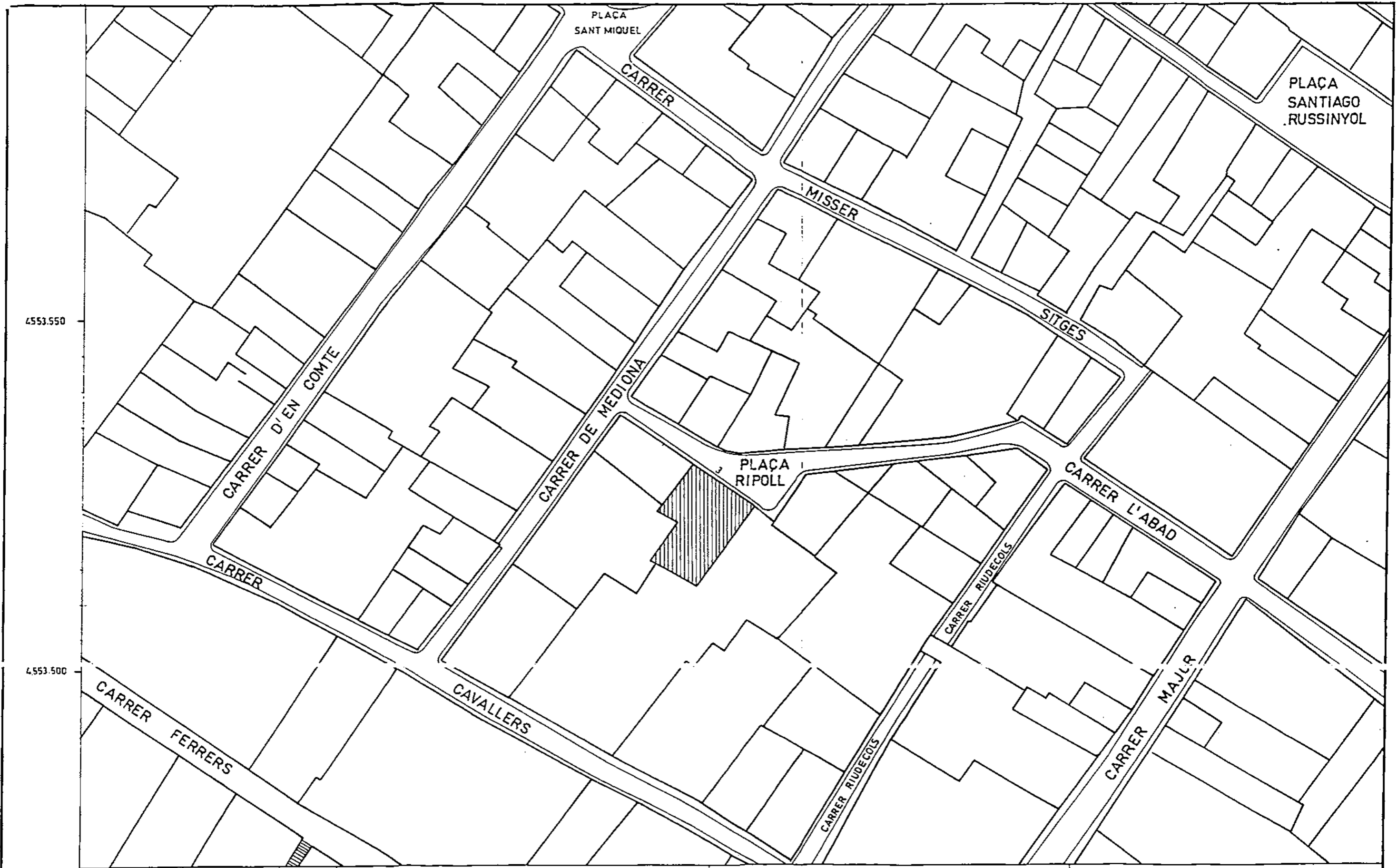
PLANIMETRIA

PLANIMETRIA

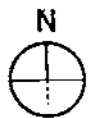
- Plànol 1: Situació respecte a la trama urbana. S/e.
- Plànol 2: Situació. Escala 1/500.
- Plànol 3: Ubicació del sondeig. Escala 1/100.



 CODEX ARQUEOLOGIA I PATRIMONI	INTERVENCIÓ		NOM DEL PLÀNOL	Num.
	Carrer Ripoll, 3 TARRAGONA (Tarragonès)		Plànol de situació respecte a la trama urbana	1
Autor	CODEX	Data: Octubre 1999	Sense escala	



	INTERVENCIÓ		NOM DEL PLÀNOL	Núm.
	Carrer Ripoll, 3 Tarragona (Tarragonès)		Plànol de situació	2
Autor	R. Palau	Data: Octubre. 1999	Escala 1:500	



4.553.560

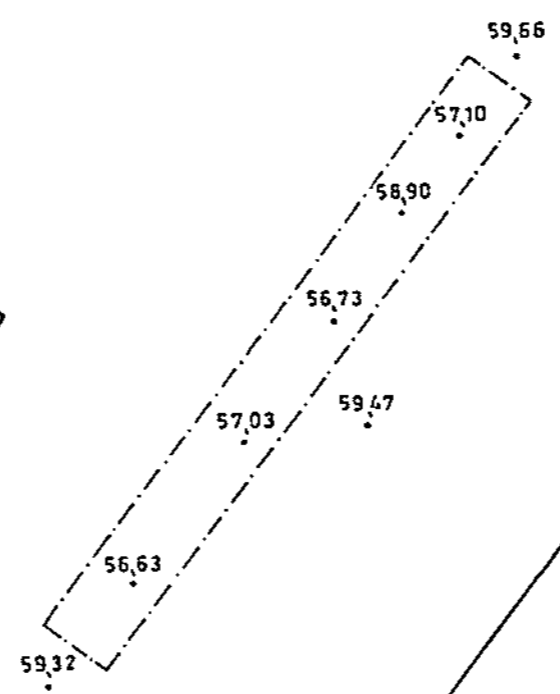
4.553.550

4.553.540

4.553.530

4.553.520

PLAÇA
RIPOLL




353.660

353.670

353.680

353.690

353.700

 CODEX SCCL Arqueologia i Patrimoni	INTERVENCIÓ	NOM DEL PLÀNOL	NUM.
	Carrer Ripoll, 3 TARRAGONA (Tarragonès)	Ubicació del sondeig	3
Autor: Oscar Soto	Data: Gener 2000	Escala: 1/100	0  5 m.

DOCUMENTACIÓ FOTOGRAFICA

LLISTAT DE FOTOGRAFIES LLIURADES

- TPR-3-00-1: Vista nordest-sudoest del solar abans de la intervenció.
- TPR-3-00-2: Vista est-oest del solar abans de la intervenció.
- TPR-3-00-3: Vista nordest-sudoest de la rasa.
- TPR-3-00-4: Vista sudoest-nordest de la rasa.
- TPR-3-00-5: Detall de l'extrem sud de la rasa.
- TPR-3-00-6: Detall de l'interior de la rasa.
- TPR-3-00-7: Detall de l'extrem nord de la rasa.
- TPR-3-00-8: Detall d'uns dels cups contemporanis farcit de runa i aigua.