

ÍNDEX

1. Introducció	pàg. 2
2. Marc Geogràfic	pàg. 5
3. Antecedents	pàg. 6
a) antecedents arqueològics	
b) antecedents històrics	
4. Metodologia	pàg. 9
5. Treballs realitzats	pàg. 11
6. Conclusions	pàg. 36
7. Bibliografia	pàg. 38

Annexes

- Planimetria
- Inventari Fotogràfic
- Inventari d'Unitats Estratigràfiques
- Inventari de Materials
- Documentació administrativa

1. INTRODUCCIÓ

En aquesta memòria recollim els últims treballs motivats per la construcció d'una caixa d'ascensor al carrer Tantarantana 23, i la rehabilitació de l'edifici al carrer Comerç 38, al Barri de la Ribera, del Districte de Ciutat Vella, de Barcelona. Els edificis on s'emplaça la finques objecte d'aquests projectes figuren en el Pla Especial de Protecció del Patrimoni Arquitectònic i resta inclòs al Catàleg del Patrimoni arquitectònic i historicoartístic de la Ciutat de Barcelona del 1979.

El Projecte ha estat redactat per l'arqueòleg Isidre Pastor Batalla (Foment de Ciutat Vella – Museu d'Història de Barcelona).

L'actuació duta a terme es contempla en el marc d'una Intervenció Arqueològica Preventiva definida en funció de l'interès arqueològic i de l'elevat valor històric de la zona, el Barri de la Ribera, que ofereix una rellevància arqueològica considerable per la possibilitat d'aportar nous elements que permetin aprofundir en el coneixement de l'ocupació urbana de la ciutat.

Com ja hem dit els treballs han consistit en la col·locació de dues caixes d'ascensor (una a l'edifici de Tantarantana i l'altre al del carrer Comerç), dues rases a l'interior de l'edifici del carrer Comerç, i dues rases a l'exterior dels dos edificis per la renovació de la sortida d'aigües. El promotor de l'obra ha estat Foment de Ciutat Vella.

Els treballs han estat realitzats per l'empresa "CODEX-Arqueologia i Patrimoni", sota la direcció de l'arqueòloga Jordina Margarit del 15 al 22 de maig i del 10 al 30 de juny del 2009, amb col·laboracions puntuals de l'arqueòleg Emiliano Hinojo. Entre els dies 18 i 23 de setembre i entre els 07 i el 09 d'octubre del 2009, sota la direcció de l'arqueòleg Jordi Ardiaca. La planimetria ha estat

realitzada pels dibuixants Rafael Piera i Mario Granollers, de “Codex-
Arqueologia i Patrimoni”.

Els treballs s’han dut a terme d’acord amb la corresponent resolució de la
Direcció General del patrimoni Cultural de la Generalitat de Catalunya.

El codi d’intervenció donat pel Servei d’Arqueologia del Museu d’Història de
Barcelona ha estat 058/09.

Fitxa Tècnica:

Lloc de la intervenció: C/ Comerç 38- C/Tantarantana 23 de Barcelona (Barcelonès).

Promotor: Foment de Ciutat Vella (Tantarantana), i Projectes i Obres Levante (Comerç 38)

Empresa adjudicatària: Codex S.C.C.L.

Director: Jordina Margarit i Jordi Ardiaca.

Dibuixants: Rafael Piera i Mario Granollers.

Dates: Del 15 al 22 de maig del 2009 direcció a càrreg de Jordina Margarit en l'intervenció del carrer Comerç 38, amb una pròrroga que va del 10 al 30 de juny del 2009, aquesta intervenció es deguda per la reforma integral de l'edifici. Entre 18 i el 23 de setembre del 2009, el permís és a nom d'en Jordi Ardiaca i estaria motivat per una millora d'accessibilitat de l'edifici al carrer Tantarantana 23 de Barcelona, amb una pròrroga que va del 07 al 09 d'octubre del mateix any, amb l'objectiu de desmontar les restes arqueològiques aparegudes al carrer Tantarantana 23 de Barcelona.

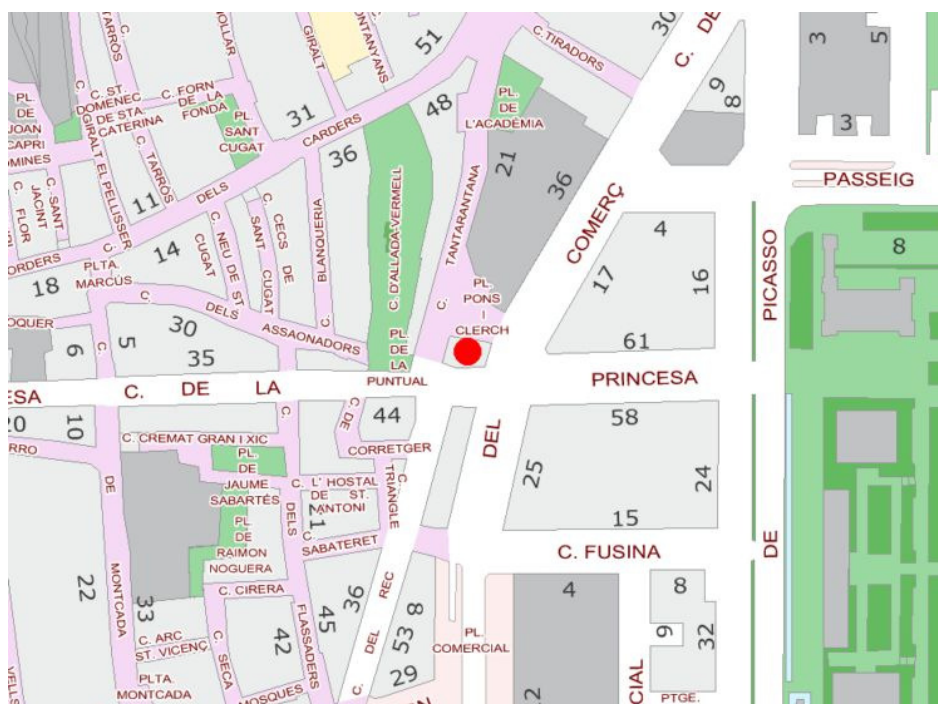
Codi: 058/09

Núm d'expedients: 437 K121 N-B/4128, i R/N 470 K121 N-B-2009/4-4209

2. MARC GEOGRÀFIC

L'indret del que és objecte el present projecte d'intervenció Arqueològica està situat al terme municipal de Barcelona, comarca del Barcelonès, al barri de la Ribera, del districte de Ciutat Vella, que es correspon amb la Referència Cadastral 1622702DF3812B i que ocupa l'illa 0141720, del plànol urbanístic de la ciutat de Barcelona, concretament al carrer Comerç 38 / Tantarantana 23.

Les coordenades UTM són: 431705.875 – 4582230.25 i l'alçada sobre del nivell del mar és de 4,29 metres al carrer Comerç 38, i 3,61 metres al carrer Tantarantana 23.



Situació dels edificis intervinguts, al carrer Comerç 38 i Tantarantana 23.

3. ANTECEDENTS

a. ANTECEDENTS ARQUEOLÒGICS

Les perspectives arqueològiques en aquest sector de la ciutat s'ha posat de manifest en diverses intervencions realitzades en el decurs dels últims anys, a l'entorn pròxim de l'indret on hem realitzat la intervenció arqueològica.

D'aquestes intervencions destaquen les realitzades a l'antic Convent de Sant Agustí. La primera actuació a destacar fou a l'any 1994 i 1996, sota la direcció tècnica d'Albert Bacaria i d'Eulàlia Pagès. Posteriorment, l'any 1998 sota la direcció tècnica de Marta Fàbregas (Àtics). I també cal fer referència als treballs de Granados, Piquer, González, entre d'altres, amb el títol d'antic convent i caserna de Sant Agustí. L'estudi històric-arqueològic corresponent es va realitzar l'any 1993. Els treballs efectuats més al mateix Convent de Sant Agustí, realitzats el 2006 sota la direcció tècnica de l'arqueòloga Eva Cano (Arqueociència). La intervenció a l'antic Mercat del Born entre el març i novembre del 2005 sota direcció de Toni Fernández (Codex), i recentment al carrer Comercial 5, també dirigida Toni Fernández, juntament amb Emiliano Hinojo de CODEX.

b. ANTECEDENTS HISTÒRICS

La trama urbana actual on es defineix l'actuació arqueològica configura una fossilització de l'evolució urbanística que ha experimentat aquest sector del Barri de la Ribera, des de la tardoantiguitat fins a l'actualitat.

Pel què respecte a l'evolució urbanística al barri de la Ribera, tenim evidències molt nombroses en el patrimoni arquitectònic, com per exemple l'església de Santa Maria del Mar o els palaus del carrer Montcada, entre d'altres, les quals es poden contrastar amb els resultats que han aportat el seguit d'intervencions

arqueològiques dutes a terme en el decurs de les darreres dècades (esmentades en el punt 3.a).

Pel què fa referència a l'època romana, els resultats obtinguts a partir dels treballs de la recerca arqueològica han permès constatar com, a partir de la fundació de *Barcino*, l'any 10 aC, en època d'August, s'ordena el territori que configuraria l'*ager* de la Colònia, l'anomenada *Colonia Iulia Augusta Faventia Paterna Barcino*, a la plana de Barcelona, al monticle del *Monts Taber*, a tocar del port natural del *Rubricatum Flumen* (port natural del riu Llobregat). La fundació de *Barcino*, una petita població de 10 hectàrees, és de nova planta i cal ubicar-la dintre d'una planificada reestructuració general del N - E peninsular per part d'August i d'Agripa, amb la creació de diferents ciutats per llicenciar als legionaris veterans de la segona fase de les guerres càntabres, finalitzades l'any 19 aC. És en aquesta mateixa època quan també comença a funcionar la variant litoral de la Via Augusta, que connectava poblacions com *Barcino*, *Baetulo* i *Iluro*. Tot això es fa palès amb la documentació i localització de diverses vil·les per la zona, com la de la Plaça d'Antoni Maura i la de l'Avinguda de la Catedral.

Sembla que les restes romanes exhumades pròximes al lloc d'intervenció, formen part d'una zona de necròpolis tardorromana. Tot i així no presenten una delimitació concreta, però hi ha diferents zones on s'hi ha documentat una gran concentració d'enterraments, que corresponen a xarxes viàries d'accés a les ciutats, com són els carrers Carders, Corders, Passeig del Born, Santa Maria, Argenteria i l'Avinguda de Cambó.

A llarg de l'antiguitat tardana i l'Alta edat mitjana, la ciutat va patir transformacions relacionades amb els canvis polítics, socials i religiosos, però no presenta grans canvis en la seva superfície. Això queda palès en la transformació de les antigues vil·les suburbanes romanes, en petits burgs.

L'època medieval es caracteritza per la consolidació del creixement dels antics *suburbia* d'època romana que derivaran en les vilanoves medievals. En el segle XII hi ha la definició, consolidació i evolució de l'anomenada Vilanova de Mar, entre l'actual carrer de la Bòria i l'antic Front Marítim. A l'interior de les muralles trobem el definitiu centre neuràlgic (cap al sector nord de la ciutat). La nova figura del Comte es plasmà arquitectònicament en el Castell Vell o en el Palau Comtal i el poder religiós en la catedral, primerament dedicada a la Santa Creu, fins la troballa del cos de Santa Eulàlia.

A mitjan segle XII s'obriren nous carrers, com el carrer Montcada, el carrer Flassaders, el carrer dels Banyes Vells, per tal d'urbanitzar-los. Aquest fet posa de manifest la rellevància que pren el sector entre el segle XIII i els nostres dies.

Si s'aprofundeix en el coneixement de l'evolució de la trama medieval i moderna es pot percebre que pel lloc on es presenten les finques a intervenir, hi transcorria el traçat del Rec Comtal, estructura la qual ha determinat des d'antic, el desenvolupament de la trama urbana d'aquest sector de la ciutat, des del segle XI fins al segle XIX.

A més, també cal destacar el fet que la trama urbana d'aquesta zona, que emmarca gairebé tot el carrer Comerç en la seva longitud, limita pel costat oest la línia d'enderroc de l'any 1718 i d'aquesta manera doncs, també forma part de la zona enderrocada entre l'any 1716 i 1718 al Barri del Born¹.

Aquest enderroc va afectar al 20% de la ciutat, obligant a la població a enderrocar les seves pròpies cases. Tota aquesta àrea va ser considerada com a militar, i fins l'enderrocament de la ciutadella al 1869, fins a llavors no es varen poder aixecar edificacions.

¹ Plànol adjuntat a la planimetria.

4. METODOLOGIA

El sondeigs i rases realitzats al carrer Comerç 38/ Tantarantana 23, s'ha dut a terme sota control dels arqueòlegs abans esmentats, amb operaris de les diferents empreses constructores.

El mètode de registre utilitzat ha estat el proposat per E.C. Harris i A. Carandini, mitjançant la identificació de les diferents Unitats Estratigràfiques i la seva posterior documentació gràfica. A més s'ha utilitzat format de fotografia digital per la presa de les imatges.

El registre planimètric ha consistit en la realització de diferents plantes a 1:20 de totes les estructures aparegudes i una secció longitudinal de les àrees d'intervenció de la mateixa escala, així com l'alçat del mur. Mitjançant el registre gràfic dels rebaixos del seguiment del sondeig se n'ha pogut realitzar el corresponent aixecament topogràfic.

Els treballs planimètrics han estat realitzats per l'equip de dibuixants de l'empresa CODEX i seran impresos i entregats en format paper i en format digital.

Per la medició de cotes s'ha utilitzat un teodolit convencional, amb les mesures preses en relació al punt zero absolut, extret del mapa topogràfic de la ciutat de Barcelona, aconseguit de la pàgina web www.guiadebarcelona.com.

Tot el material d'aquesta intervenció s'ha marcat amb el codi 058/09, juntament amb el número de la seva Unitat Estratigràfica i seran lliurats al magatzem del Museu d'Història de Barcelona i pel que fa a les fotografies, aniran identificades amb el mateix codi que la ceràmica.

Amb l'objectiu d'homogeneïtzar les dades obtingudes, s'ha utilitzat un sistema de base de dades utilitzant el programa *FileMaker*, on s'inclouen en cada fitxa els respectius apartats de descripció, documentació i relacions estratigràfiques.

El material ceràmic recuperat, s'ha rentat, siglat i emmagatzemat d'acord amb les directrius establertes pel Servei d'Arqueologia del Museu d'Història de Barcelona, amb el codi 058/09.

5. TREBALLS REALITZATS

Els treballs arqueològics que s'han dut a terme als edificis dels carrers Comerç 38/ Tantarantana 23, de Barcelona, han consistit en la realització de dos sondejios, per col·locar dos ascensors i de quatre rases, per aplicar-hi serveis de canalització d'aigües residuals. Aquestes intervencions han estat efectuades en dies diferents i catalogades com a sectors diferents ja que no es troben en un mateix àmbit, donant les U.E. 100, 500 (sondejios), U.E. 200, 300, 400 i 600 (rases de serveis). És per aquest motiu que a continuació les exposarem per separat.

- Sondeig del sector 100

Les tasques en aquest sector han consistit en la realització d'una caixa d'ascensor d'unes dimensions de 2 metres de llargada, per 2'90 metres d'amplada. La fondària de l'excavació en aquest sondeig ha arribat a una cota de 2'82 m.s.n.m.. La seva ubicació es troba a l'interior de la finca del carrer Comerç 38, en el celobert d'aquesta (veure planimetria).

En un primer moment es va procedir a retirar el paviment modern, amb UE: 101, fet de maons (30cm x 16cm) i ciment, de 5cm de gruix. La cota d'aquest paviment modern era de 4'56 m.s.n.m.

A continuació s'extragué l'estrat de farciment, amb UE: 102, que hi havia per sota del paviment modern, i que feia la funció d'anivellament per a la col·locació del paviment actual, formada per maons, morter i materials moderns (plàstic, roba...), amb una textura solta i d'un color grisós.

Un cop retirat el paviment i el posterior estrat d'anivellament, trobarem una estructura relacionada amb una "claveguera o canalització", amb UE: 103, de 2'45m de llargada, per 0'30m d'amplada, situada a 4'21 m.s.n.m aproximadament, formada per una coberta de maons (0,30m x 0,16m) i amb parets de ciment. La cronologia establerta, tot observant el mètode constructiu emprat, és del segle XX.

En un nivell inferior a l'anterior, situada a 4'06 m.s.n.m, hi trobem una segona estructura, molt similar a la UE: 103, també relacionada amb una "claveguera o canalització", amb UE: 105, i unes dimensions de 2m de llargada, per 0'30m d'amplada, formada per una coberta de maons (0'30m x 0'16m) i amb parets de ciment, la cronologia de la qual és també del segle XX.

Totes dues estructures, UE: 103 i UE: 105, tenen la seva rasa de fonamentació corresponent, amb la UE: 104, farcida per la UE: 103 i la UE: 106, farcida per la UE: 105.

Pel que fa a la rasa de fonamentació, UE: 104, veiem que retalla un paviment de rajoles, amb UE: 107, que es troba a 3'92 m.s.n.m, de 0,30m x 0,30m, el qual es pot relacionar amb una fase inicial de pavimentació de l'edifici corresponent al segle XIX, època relacionada amb la construcció de la finca.



Detall del paviment (UE: 107), on també s'hi aprecia una de les clavegueres modernes (UE: 103)

Un cop retirat aquest paviment (UE: 107), ens hem trobat amb la seva preparació, formada per morter blanc, amb UE: 108, també tallada per la rasa de fonamentació de la claveguera (UE: 104).



Detalls estratigràfics fins a la cota final d'excavació

Arribat a aquest punt cal dir que tant el paviment modern (UE:101), com la seva preparació de farciment (UE: 102), com la rasa de fonamentació de la claveguera 103 (UE:104), estan relacionats amb el mur-envà fet de maons en el costat Nord-oest, relacionat amb la caixa d'escalas de l'edifici, amb UE: 109, que es troba a una cota de 5'32 m.s.n.m.

D'aquesta manera es pot arribar a la conclusió que al mur 109 se li recolza el paviment 101, se li lliura la preparació de paviment 102 i està tallat per la rasa de fonamentació 104. A més de farcir la rasa de fonamentació, amb UE: 110, que alhora estarà tallada pel paviment del segle XIX (UE: 107) i recolzar-se a la Banqueta I de fonamentació, que apareix just per sota de la seva cota, a 5'15 m.s.n.m i que farceix a la seva pròpia rasa de fonamentació, amb UE: 114.



Detall del funcionament del "mur-envà" (UE: 109) amb la resta d'estrats

Pel que fa a la paret Sud-Oest feta de maons, transversal a la paret esmentada al paràgraf anterior (UE: 109), amb UE: 111, funciona de paret mitgera entre l'edifici i el carrer, i cal destacar-ne també la seva relació amb la UE: 101 i la UE: 107 que se li recolzen i la UE: 102, que se li lliura.

Aquesta mateixa paret (UE: 111), té una rasa de fonamentació UE: 112, en aquesta rasa trobem el rebliment UE: 117, i la banqueteta de fonamentació UE:116 a una cota superior de 4'87 m.s.n.m.



Detall de l'estratigrafia del "mur-envà" (UE: 111)

L'estrat d'anivellació UE: 115, es tallat per les rases de fonamentació UE: 112, 114, 116. Aquest estrat (UE: 115) està constituït per argiles, sorres, morter, material constructiu, calç de color marró clar, fauna i ceràmica.

Un cop extret aquest estrat d'anivellació (UE:115), ens ha aparegut un nou estrat d'anivellament, tallat per la trinxera de fonamentació de la banqueteta 116 (UE:117) i per la trinxera de fonamentació de la banqueteta 113 (UE: 114), constituït d'argiles, material constructiu i ceràmic, que semblen marcar el moment en què es construeix la fonamentació de la finca (UE 118).

És en aquest punt on s'ha donat per finalitzada la nostra intervenció en aquest sector. Així doncs, l'excavació del fossat de l'ascensor, que preveia arribar a una cota de 3'00 m.s.n.m, ha estat assolida amb escreix, tot arribant a una cota de 2'82 m.s.n.m i permetent d'aquesta manera la seva posterior instal·lació.

- Rasa del sector 200

Les tasques en aquest sector han consistit en la realització d'una rasa de 5 metres de llargada, per 0'70 metres d'amplada a l'interior de l'edifici del carrer Comerç 38 (veure planimetria). Cal destacar, però, que un cop la rasa va estar oberta en aquestes dimensions, es va ampliar un tram més d'amplada, de 0'70 metres més d'amplada, per tal de situar-hi, posteriorment, els comptadors de l'aigua i de la llum de la finca.

La cota de l'excavació en aquest cas ha arribat a 3'87 m.s.n.m. i la situació del sondeig es troba just a l'entrada secundària d'accés des del carrer a la finca.

La funció d'aquesta rasa serà per l'aplicació de serveis, en aquest cas concret de canalització d'aigües brutes, que es connectaran directament amb el clavegueram del carrer.

En un primer moment es va procedir a aixecar el paviment modern de rajoles d'un gruix de 0'20cm, amb UE: 201, situada a 4'56 m.s.n.m. Tot seguit va aparèixer la seva preparació, amb UE: 202, feta de morter de calç i rajoles de fang.

Un cop aixecat aquest estrat de preparació, ens hem trobat amb un estrat d'anivellament, amb UE: 203, fet amb material constructiu, sorra, morter, rajoles modernes, moltes arrels, trossos de cablejat...

La següent unitat estratigràfica, la UE: 204, és un mur de petites dimensions, de 14'5cm d'amplada, que sembla estar relacionat amb una arqueta d'aigua general, que encara funcionava amb la finca actual. La cota es troba a 4'43 m.s.n.m. Aquest mur farceix la seva corresponent rasa de fonamentació, amb UE: 205, la qual talla l'estrat d'anivellament 203, que ja hem esmentat al paràgraf anterior.



Detall del muret de totxanes (UE: 204) un cop picat, on es veu la seva relació amb l'arqueta

A continuació, i a una cota de 4'39 m.s.n.m, apareixen les dues primeres filades d'un mur de pedres i totxanes lligades amb morter, amb UE: 206, que per la cara Sud-est presenta el que sembla un enlluït de calç, però que no es pot assegurar ni descriure amb més detall, ja que la poca profunditat d'excavació de la rasa no ens ho permet. Aquest mur farceix la seva rasa de fonamentació corresponent, amb UE: 207.



Detall del mur de pedres i totxanes lligades amb morter (UE: 206)



Detall del mur de pedres i totxanes lligades amb morter (UE: 206)

Aquesta rasa de fonamentació (UE: 207) és la que ens relaciona, al cantó Nord-oest d'aquesta, amb el següent estrat, un paviment de rajoles, (UE: 208) ja que sembla retallar-lo. Aquest paviment de rajoles, amb UE: 208, de 20cm x 20cm, malgrat només ens en resti una, a una cota de 3'92 m.s.n.m, i s'adossa al muret (UE: 204) que formava part d'una suposada arqueta. Així doncs podem pensar que funcionaven coetàniament.



Detall de la única rajola que resta del paviment (UE: 208)

Pel que fa al cantó Sud-est de la rasa de fonamentació (UE: 207), aquesta es relaciona amb la preparació (UE: 210) d'un paviment de rajoles hidràuliques (possiblement del segle XIX), al qual hem donat la UE: 209, i sembla, tot observant el sondeig del sector 100, que el paviment de rajoles (possiblement del segle XIX) amb UE: 107, correspongui a aquest i així, funcionin conjuntament. A més, un fet que ens ho pot acabar de corroborar és que el paviment 107 es troba a una cota de 3'91 m.s.n.m i el paviment corresponent al sector 200 (UE: 209) es troba a una cota molt similar a l'anterior, de 3'98 m.s.n.m.



Relació entre el mur (UE: 206), la seva rasa de fonamentació (UE: 207), la preparació del paviment retallat (UE: 210) i el paviment de rajoles (UE: 209)

Com a detall explicatiu de la preparació del paviment de rajoles ja esmentat, amb UE: 210, hem de dir que és un estrat de sorres compactes, el qual no s'ha excavat perquè la cota de la rasa ja era la pactada amb l'obra i és per això que no en podem extreure gaire més informació. La seva cota es troba a 3'87 m.s.n.m.

Seguint a la mateixa cota i tallant el paviment de rajoles modernes (UE: 209) i la preparació del paviment de rajoles (UE: 210) pel cantó més occidental, hi tenim la rasa de fonamentació que correspon al "mur-envà", amb UE: 211, que separa el sondeig del sector 100, de la rasa del sector 200 que estem analitzant, alhora s'hi adossa la banqueteta de fonamentació d'aquest mateix "mur-envà" (UE: 109), amb UE: 212, que es troba a una cota de 4 m.s.n.m, i aquesta farceix la seva fossa de fonamentació de la banqueteta, amb UE: 213.



Detalls de la relació del paviment (UE: 209) amb el "mur-envà" (UE: 211)

Pel que fa al costat més oriental de la rasa, que dóna al carrer, apareix un segon mur de totxanes, amb UE: 214, que ja toca a la porta d'entrada i que possiblement funcioni com a fonamentació de l'edifici, juntament amb el mur de pedres que apareix per sota d'aquest, amb UE: 215 i els quals funcionen com a segon mur que tanca la suposada arqueta de la que hem parlat quan hem descrit el mur de totxos amb UE: 204. A més, la seva composició és molt similar al mur de pedra amb UE:206 i això fa pensar en la possibilitat que poguessin funcionar conjuntament. Aquest fet però, no es pot corroborar ja que no hem pogut excavar a més profunditat.



Detall del mur de totxanes (UE: 214) i del posterior mur de pedres (UE: 215) un cop excavats i que probablement funcionin com a fonaments de l'edifici

Cal assenyalar que l'excavació d'aquest mur de fonamentació (UE: 215), no s'ha executat en profunditat, sinó en longitud cap endins del carrer, per tal de poder fer arribar la canalització d'aigües residuals fins al clavegueram municipal.

I cal dir també que en aquest mur (UE: 215), s'hi recolza per la part inferior, un paviment de rajoles de fang, al que li hem donat la UE: 216, que sembla funcionar també conjuntament amb el muret de totxanes (UE: 204) i que està situat a una cota de 3'96 m.s.n.m, tot ell cobert per l'estrat d'anivellament 203 i que en el mateix moment de trobar-lo, ha sortit una peça de ferro.

Pel que sembla i han pogut comprovar els obrers fent uns forats amb un trepant, per sota d'aquest paviment hi ha un estrat de sorres, però tot i així no ho podem assegurar ja que no ha estat excavat i no es pot saber el funcionament d'aquestes "sorres" amb el mur de fonamentació.



Relació del paviment de rajoles de fang (UE: 216) amb el mur de fonamentació de l'edifici (UE: 215)



Vista general de la rasa (UE: 200) ja finalitzada

Finalment destacarem els 70 cm d'amplada oberts de més al costat Est de la rasa, per tal d'instal·lar-hi els comptadors d'aigua i de llum de la finca.

En aquesta ampliació, de 2'20m de llarg per 0'70m d'amplada, hi incloem el "mur-envà" que separa el sector 200, del sector 300 (estança ubicada al costat Nord-est del sector 200), amb UE: 217. Amb aquest mur funcionen la seva banqueteta de fonamentació que s'hi recolza, amb UE: 218; la rasa de fonamentació d'aquesta mateixa banqueteta, amb UE: 219, i finalment un estrat de sorres que cobreix totes aquestes estructures, de 10cm de gruix, amb UE: 220 i que sembla ser posterior a tots els estrats i estructures analitzades fins el moment. Aquest estrat està format per sorres i sembla que es van aplicar després d'haver fet alguna reforma a l'edifici, per tal d'anivellar el sòl i poder-hi

aplicar el paviment de rajoles actuals (UE: 201), que es varen extreure en un principi.

Una possible reforma seria l'obra realitzada per tal d'instal·lar l'arqueta de canalització d'aigües ja esmentada. Això ens ho fa pensar la proximitat de l'arqueta a aquest estrat de sorres, però no podem assegurar res ja que la cota d'excavació a la que s'ha arribat no ens permet comprovar la relació d'aquestes sorres amb l'arqueta.



Detall de l'ampliació de 70 cm, on es pot apreciar el "mur-entà" (UE: 217), la banqueta de fonamentació (UE: 218) i l'estrat de sorres de deposició posterior (UE: 220)

- **Rasa del sector 300**

Les tasques en aquest sector han consistit en la realització d'una rasa de 5'20 metres de llargada, per 0'50 metres d'amplada. Situades a l'interior de l'edifici del carrer Comerç 38 (veure planimetria).

La fondària de l'excavació ha estat tant sols de 50cm i la situació del sondeig es troba just a l'entrada principal d'accés des del carrer a la finca.

La funció d'aquesta rasa serà per l'aplicació d'un baixant d'aigües residuals i d'una canonada per tal de portar-les fins a l'arqueta d'aigua situada al costat Nord-oest del sondeig del sector 100.

Pel que fa al cas concret d'aquesta rasa s'ha d'especificar que la seva escassa profunditat ha provocat que no hagi sortit res més que nivells de paviment, preparació de paviment i nivells de runa, sense aportar-nos cap informació nova.

En un primer moment s'ha procedit a extreure el paviment actual de la casa, fet de rajoles de 30cm x 30cm, amb UE: 301, deixant al descobert la preparació del mateix paviment, amb UE: 302, fet amb morter.

Un cop extreta la preparació de morter, ens ha aparegut un segon paviment de rajola de ceràmica, també d'unes dimensions de 30cm x 30cm, amb UE: 303, i a una cota de 5'15 m.s.n.m. Just a sota d'aquest paviment, com era de suposar després d'haver vist l'evolució i composició dels estrats dels altres dos sectors, ens va aparèixer la seva preparació, feta de morter, amb UE: 304.

Finalment, un cop aixecada la preparació de morter, ens va sortir el nivell de runa que ja ens havia aparegut a la rasa del sector 200, amb UE: 305, format per rajoles, totxanes, morter, sorres, tot situant-se a una cota de 5'07 m.s.n.m.





Detall de la rasa (UE:300) un cop finalitzada la seva excavació

- **Rasa del sector 400**

Les tasques en aquest sector han consistit en la realització d'una rasa de 4'50 metres de llargada, per 0'80 metres d'amplada.

La fondària de l'excavació ha estat de 1'20 metres aproximadament i la situació del sondeig es troba al carrer Tantarantana, número 23, just a l'entrada de l'edifici (veure planimetria).

La funció d'aquesta rasa serà per a l'aplicació d'un ramal d'escomesa de conducció d'aigües brutes i de la seva connexió amb el clavegueram.

En un primer moment s'ha procedit a extreure el paviment de rajoles del carrer actual, deixant al descobert la preparació de formigó que alhora cobreix l'anivellament de terra, per on hi passen els tubs del gas, de l'aigua i de la llum.



Treballadors de l'obra picant el paviment del carrer amb martell pneumàtic



Tub de connexió amb el clavegueram
serveis



Rasa finalitzada on s'hi aprecien els tubs dels
serveis

I per concloure dir que, pel que fa al cas concret d'aquesta rasa, s'ha d'especificar que el fet que estigui travessada per serveis, i l'escassa profunditats d'aquesta, fa que els resultats esdevinguin negatius.

- Sondeig del sector 500

Aquest sondeig es va realitzar per les necessitats de col·locació d'una caixa d'ascensor dins de l'edifici del carrer Tantarantana 23 (veure planimetria).

L'espai on va col·locada la caixa de l'ascensor, estava cobert per un paviment de rajoles (U.E. 501) de l'actual edifici, de dimensions de 0,15 X 0,15 X 0,03 metres, lligades amb una capa de morter (U.E. 502).

Per sota varem trobar un estrat argilós, (U.E. 503), amb absència de material ceràmic, que un cop excavat varem interpretar com un paquet d'anivellació, ja que cobria a totes les estructures inferiors, dotant l'espai d'uniformitat.

El fet de no trobar ceràmica en aquest paquet, no ens ha permès precisar la cronologia de l'estrat, però creiem que pertany al moment constructiu de l'edifici al segle XIX.

Aquest estrat, com ja hem dit, amortitzava tot un seguit d'estructures, la primera d'elles que varem observar, va ser un sòcol d'escala, U.E 504. Aquestes pedres estan tallades, les dues primeres, ja que la tercera estava trencada en la seva part superior). La primera d'elles acabava amb un engruiximent rodó, amb un forat al centre, i al seu interior hem observat restes de ferro, que hem interpretat com l'espai on aniria col·locada la barana metàl·lica de l'escala.



Detall del sòcol d'escala U.E. 504.

En aquest sòcol, es podia veure a la cara interna, allà on anirien els esglaons, veure fotografia núm. 2. Les pedres que formen el sòcol no estaven lligades entre elles amb cap mena de morter. Les dimensions dels tres fragments dels sòcol varien, així la primera, té unes dimensions de 0,42 X 0,37 X 0,24 metres. La segona (veure foto núm. 2, al centre), fa 0,60 X 0,32 X 0,24 metres. I la tercera fa 0,15 X 0,42 X 0,24 metres.



Vista de l'impronta dels esglaons.



Detall de sòcol, amb l'impronta de l'esglaó.

Per sota del sòcol de pedra, i ocupant una amplada similar a aquest, hi havia una estructura (U.E 510), que estava formada per pedres i maons lligats amb morter de calç, amb una potència màxima de 0,32 metres respecte el sòcol.



Detall de l'estructura U.E. 510.

Els esglaons no es van trobar, però sí el llit de l'escala, format per una capa de morter de calç (U.E. 512) i algunes pedres disperses, el gruix de la qual era irregular, anava dels 0,24 metres fins als 0,16 metres. Creiem que aquesta capa de morter és la que lligaria els esglaons, ja que es troba just a la part baixa del sòcol.

Per sota de la capa de morter de calç, va sortir tot un preparat (U.E. 513), de pedres i maons, formant part de l'esmentat llit d'escala, i lligat amb morter de calç.

A l'altra banda de l'escala, i coincidint amb el límit del sondeig, va aparèixer un mur (U.E. 505), el mur estava amortitzat per l'estrat d'anivellació (U.E. 503), anteriorment descrit.

El mur està format per carreus de pedra, lligats amb morter de calç. Per indicacions del Museu d'Història de Barcelona, varem eixamplar el sondeig, amb la finalitat d'intentar veure l'amplada d'aquest, i observar si presentava cara bona en l'altra banda.

Vem poder veure que la seva amplada era de 0,46 metres, i que presenta una cara irregular.



Foto del mur U.E. 505.

A la cara interna del sondeig, el mur U.E. 505, presenta una potència d'uns 0,90 metres.



Vista del mur U.E. 505.

En aquesta cara del mur, vem poder observar restes de pintura (U.E. 506), conservada parcialment, de color blanc i vermell en d'altres.



Detall de les restes de enlluït U.E. 506.

A 0,64 metres de l'escapçament del mur (U.E 505), varem trobar un paviment de rajoles hidràuliques (U.E. 507), que funcionava tant amb el mur, com amb el sòcol de la escala. Les rajoles tenien unes dimensions de 0,24 X 0,24 X 0,03 metres, estaven lligades amb una capa de morter (U.E. 508)



Paviment de rajoles U.E. 507.

Per sota de la capa de morter va sortir un estrat argilós (U.E. 509), barrejat amb restes de material constructiu, fragments de maons, amb absència de material ceràmic.

L'estrat U.E. 509 en cobria a un altre, també argilós, però que es va diferenciar per l'absència de material constructiu, tant característic de l'anterior. Aquest estrat (U.E. 511), s'estenia per tot el sondeig, és a dir, també per sota dels estrats que formaven el conjunt de l'escala, tant del suport del sòcol, com del llit de l'escala.

En aquest estrat va aparèixer un fragment vora de reflex metàl·lic, on es pot veure part de la decoració, és una sanefa tipus floral, la pasta de color groguenc i el tipus de plat, ens fa pensar en una peça del segle XVII.

Aquest estrat no va poder ser acabat d'excavar, ja que per necessitats de l'obra, en arribar a la cota requerida per encaixar l'ascensor es va aturar l'excavació.

La unitat estratigràfica 511, amortitzava la banqueta del mur (U.E. 505). Aquesta banqueta (U.E. 514), està composta per pedres de dimensions diverses, lligades amb morter de calç, però d'un color marronós, a diferència del morter que hi ha al mur U.E. 505, que era de color clar, això ens ha fet pensar en la hipòtesi que es podria tractar de dues fases constructives diferents, on el mur 505 aprofita una banqueta anterior.



Vista de la banqueta U. E. 514, amb el mur U. E. 505 en primer pla.

La banqueteta té una amplada de 0,48 metres, i tan sols varem poder baixar 0,34 metres, per necessitats de l'obra, desconeixent per tant la seva profunditat.

Aquesta banqueteta anava paral·lela al mur (U.E. 505), però en l'extrem nord del sondeig, presentava un angle recte, de menor amplitud, 0,28m, segurament és la fonamentació d'un altre mur, que ens queda sota de l'escala actual

El projecte d'instal·lació d'un ascensor en l'edifici esdevé incompatible amb la conservació de les restes localitzades, ja que no hi ha marge perquè la caixa d'aquest ascensor es pugui desplaçar.

Passem a presentar, doncs, un llistat de les unitats estratigràfiques que van ser afectades per aquest projecte constructiu.

UE	Definició	Cronologia	Afectació
UE: 504	Sòcol d' escala	Inicis XVII- inicis XVIII	Total
UE: 505	Mur	Inicis XVII- inicis XVIII	Parcial
UE: 510	Banqueta del sòcol 504	Inicis XVII- Inicis XVIII	Total
UE: 514	Banqueta del mur 505	Inicis XVII- inicis XVIII	Parcial

Un cop desmuntades aquestes estructures, s'ha pogut veure que el mur U.E. 505, tan sols es recolzava uns 0,16 metres en la banqueteta U.E. 514, lo que ens reafirma en el supòsit de que es tractaria d'un mur anterior, reaprofitat ,un cop deixa de tindre utilitat, com a banqueteta.



Foto final del sondeig U. E. 500 un cop acabat el desmuntatge.

Entre el límit del sondeig i la banqueta U.E. 514, un cop tret el mur U.E. 505, hem observat un nou estrat (U.E. 515), d'argila de color marró, sense que hagi sortit cap material ceràmic.

- Rasa del sector 600

La rasa estava situada a l'edifici del carrer Comerç 38, en aquest cas al carrer, just davant de la porta d'entrada a l'edifici (veure planimetria).

Aquesta rasa va ser realitzada per la necessitat de connectar la sortida d'aigües brutes amb la claveguera del carrer.

El mètode d'excavació va consistir en realitzar dues sondejors, unes de 0,83 metres de llarg per 0,60 d'amplada, i un altre de 1,10 per 0,60 d' amplada . La connexió entre les dues es va fer amb excavació en galeria.



Vista d'un dels sondejors de la rasa U. E. 600.

El sondeig més proper al boral, baixava 2,50 metres respecte la vorera actual, aprofitant un registre fora d'ús. En canvi en el sondeig més proper a l'edifici es va baixar fins 1,06 metres respecte la vorera actual.

Només varen veure la claveguera originaria de l'edifici, que estava fora d'ús.

6. CONCLUSIONS

El fet de que les excavacions estiguin dividides en dos edificis de la mateixa illa (carrers Comerç 38 i Tantarantana 23), però sense connexió entre ells, fa que plantegem les conclusions en dos blocs separats.

L'excavació al carrer Comerç 38, ha estat organitzada per tres sectors diferents: el sector amb Unitat Estratigràfica número 100, ubicat a la zona de l'edifici on s'ha efectuat un sondeig per tal d'encabir-hi un ascensor; el sector amb Unitat Estratigràfica número 200, on s'ha efectuat una rasa per ubicar-hi una canalització d'aigües brutes; i el sector amb Unitat Estratigràfica número 300, on s'hi ha realitzat una segona rasa per situar-hi una segona canalització.

Les diferents Unitats Estratigràfiques documentades corresponen fonamentalment a dos períodes, que són el d'una primera pavimentació de l'edifici, que devia funcionar amb els mateixos pilars de fonamentació, i amb una preparació de paviment que ens ha donat una moneda possiblement del segle XIX; i al d'una segona pavimentació, amb el seu estrat de preparació, tot ell format per material constructiu i runa, que devia funcionar amb les dues clavegueres aparegudes, que pel seu mètode constructiu podem assegurar la seva cronologia en el segle XIX.

Cal dir que malgrat donar cronologies, totes elles són aproximades, ja que el material trobat ha estat majoritàriament constructiu i pel que fa al material ceràmic ha estat realment escàs i descontextualitzat.

Així doncs, podem concloure dient que com a conseqüència de la poca profunditat i amplitud del sondeig i de les rases realitzades, no s'ha pogut extreure més informació que la donada, malgrat que la zona gaudeixi d'una importància històrica i arqueològica rellevant.

Les obres fetes a la finca situada al carrer Tantarantana 23, per la col·locació d'un ascensor, han permès posar al descobert tot un seguit d'estructures, on cal destacar una escala, de la que sols es conservava el llit i el sòcol de pedra de la barana, un mur amb cara vista amb restes parcials de pintura, i la banqueteta del mur esmentat.

La cronologia d'aquestes estructures ha estat difícil de precisar pel poc material ceràmic aparegut. Però hem pogut observar que la banqueteta està amortitzada per un estrat que contenia material del segle XVII.

Quant al mur i a l'escala, semblen funcionar en el mateix moment, amb una data constructiva que no es pot concretar, però que, segons els pocs indicis que tenim, podria anar des de inicis del segle XVII fins a inicis del segle XVIII, amb una amortització que cal posar en el context de destrucció del barri de la Ribera entre 1716-1718.

Aquestes estructures, U.E. (504, 505, 510,514), s'han vist afectades per la caixa de l'ascensor de forma parcial.

Un cop desmuntades les estructures afectades, hem pogut observar com el mur U.E. es recolza lleugerament en la banqueteta U.E 514, lo que ens fa pensar de que es tracta d'un mur d'una fase anterior, reaprofitat com a banqueteta.

Hem de remarcar el fet que tant l'excavació al carrer Comerç 38, com al carrer Tantarantana 23, no s'ha exhaurit l'estratigrafia.

7. BIBLIOGRAFIA

Albareda, J. Garcia Espuche, A. (2005): *11 de setembre de 1714*. Barcelona

Artigues, P. Ll. i Fernández, A. (2001): “Memòria de la intervenció arqueològica a l'Antic Mercat del Born de Barcelona”. Arxiu del Servei d'arqueologia de la Generalitat de Catalunya. Barcelona

Batllori, A. i Munné, Ll. M^a. (1974): “Ceràmica decorada catalana”, Ed. Vicens Vives. Barcelona

Duran i Sampere, A. (1975): *Barcelona i la seva historia. La formació d'una gran ciutat*. Barcelona.

Fullana, M. (1999): Diccionari de l'art i els oficis de la construcció.

Galera, M. Roca, F. Tarragó, S. (1982): *Atles de Barcelona. Segle XVI - XX*. Barcelona.

Harris, E.C. (1991): *Principis de estratigrafia arqueològica*. Barcelona.

Llorens, J.(1989): Ceràmica catalana de reflex metàl·lic.

PLANIMETRIA

INVENTARI FOTOGRÀFIC

INVENTARI D'UNITATS ESTRATIGRÀFIQUES

INVENTARI DE MATERIALS

DOCUMENTACIÓ ADMINISTRATIVA



DIRECCIÓ ARQUEOLÒGICA

Jordi Ardiaca Jordina Margarit

AUTORS

Mario Granollers

OCODEX
ARQUEOLOGIA I PATRIMONI

DIN A3 Escala: s/c

INTERVENCIÓ

C/ Comerc 38 i Tantarantana 23 codi: 058/09
Barcelona (Barcelonès)

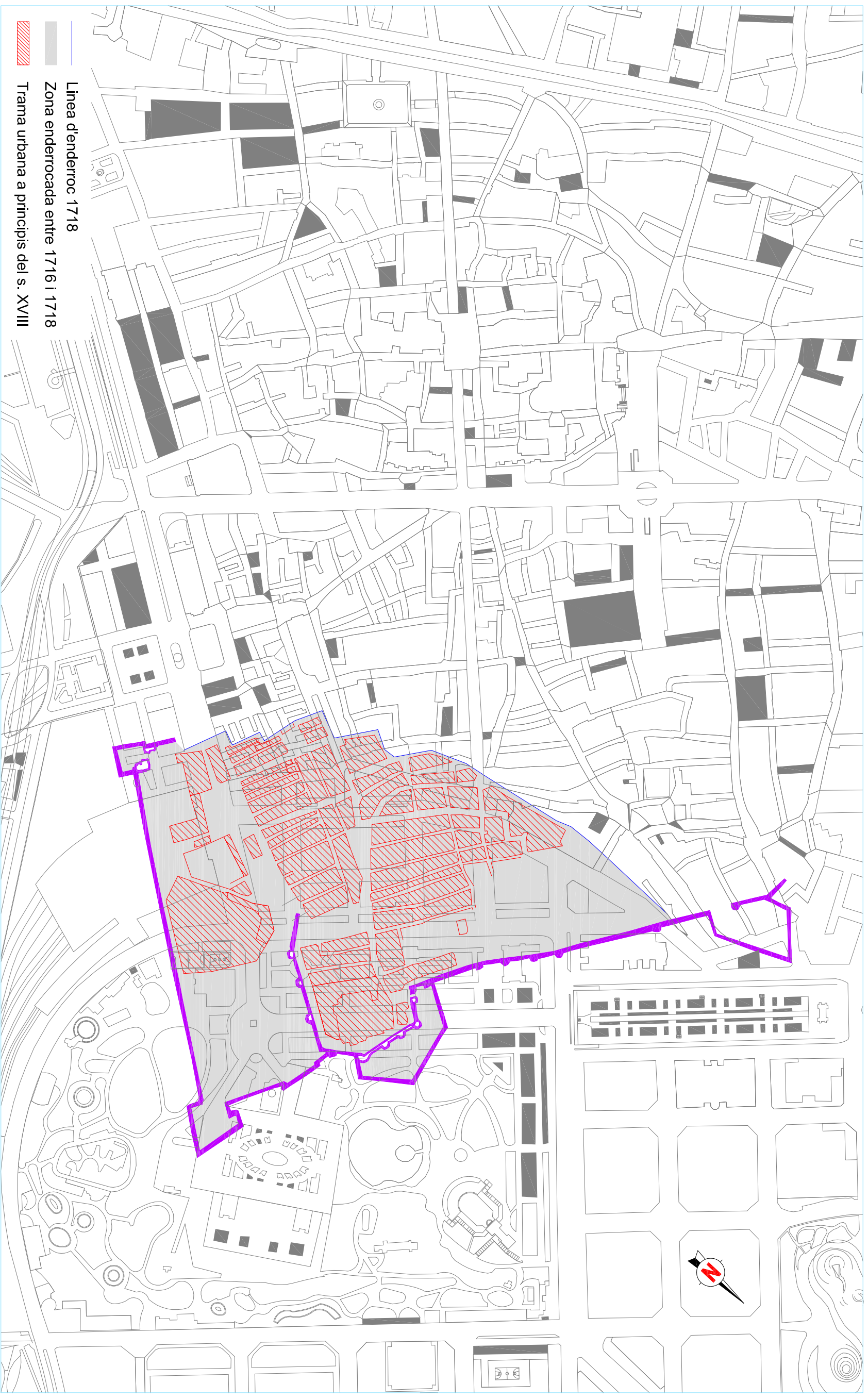
NOM DEL PLÀNOL

Plànol de situació

Núm.

1

Data: Desembre 2009



— Línea d'enderroc 1718
 — Zona enderrocada entre 1716 i 1718
 ▨ Trama urbana a principis del s. XVIII

DIRECCIÓ ARQUEOLÒGICA

Jordi Ardiaca Jordina Margarit

AUTORS

Antoni Fernandez - Mario Granollers



INTERVENCIÓ

C/ Comerç 38 i Tantarantana 23 codi: 058/09
 Barcelona (Barcelonès)

NOM DEL PLÀNOL

Planta general de la zona enderrocada de 1716-18

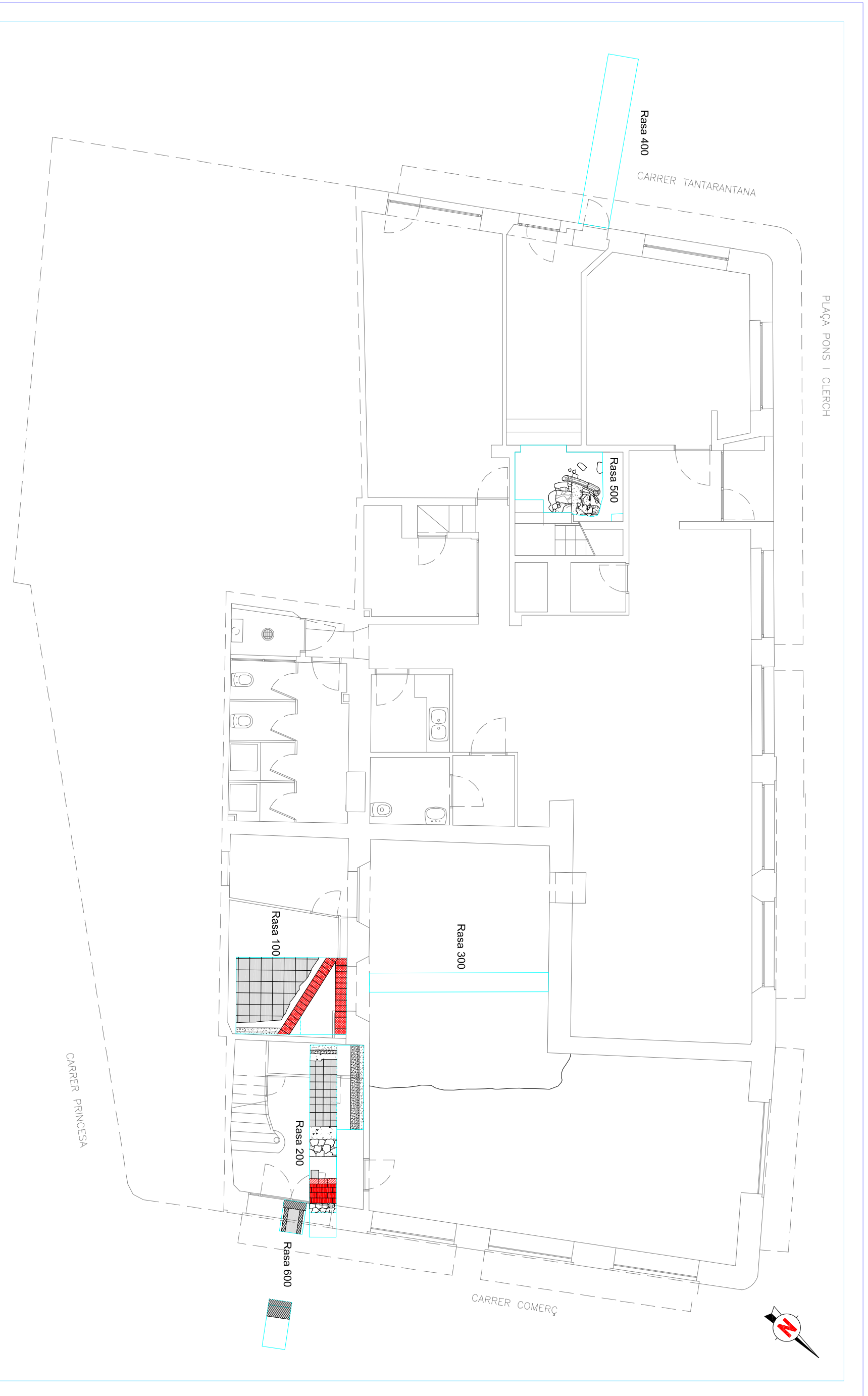
Núm.

2

DIN A3 Escala: 1:5000



Data: Desembre 2009



DIRECCIÓ ARQUEOLÒGICA
 Jordi Ardiaca Jordina Margarit

AUTORS
 Mario Granollers

OCODEX
 ARQUEOLOGIA I PATRIMONI

INTERVENCIÓ
 C/ Comerç 38 i Tantarantana 23 codi: 058/09
 Barcelona (Barcelonès)

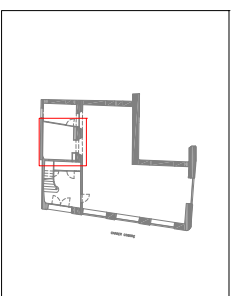
NOM DEL PLÀNOL
 Plantes general

Núm.
 3

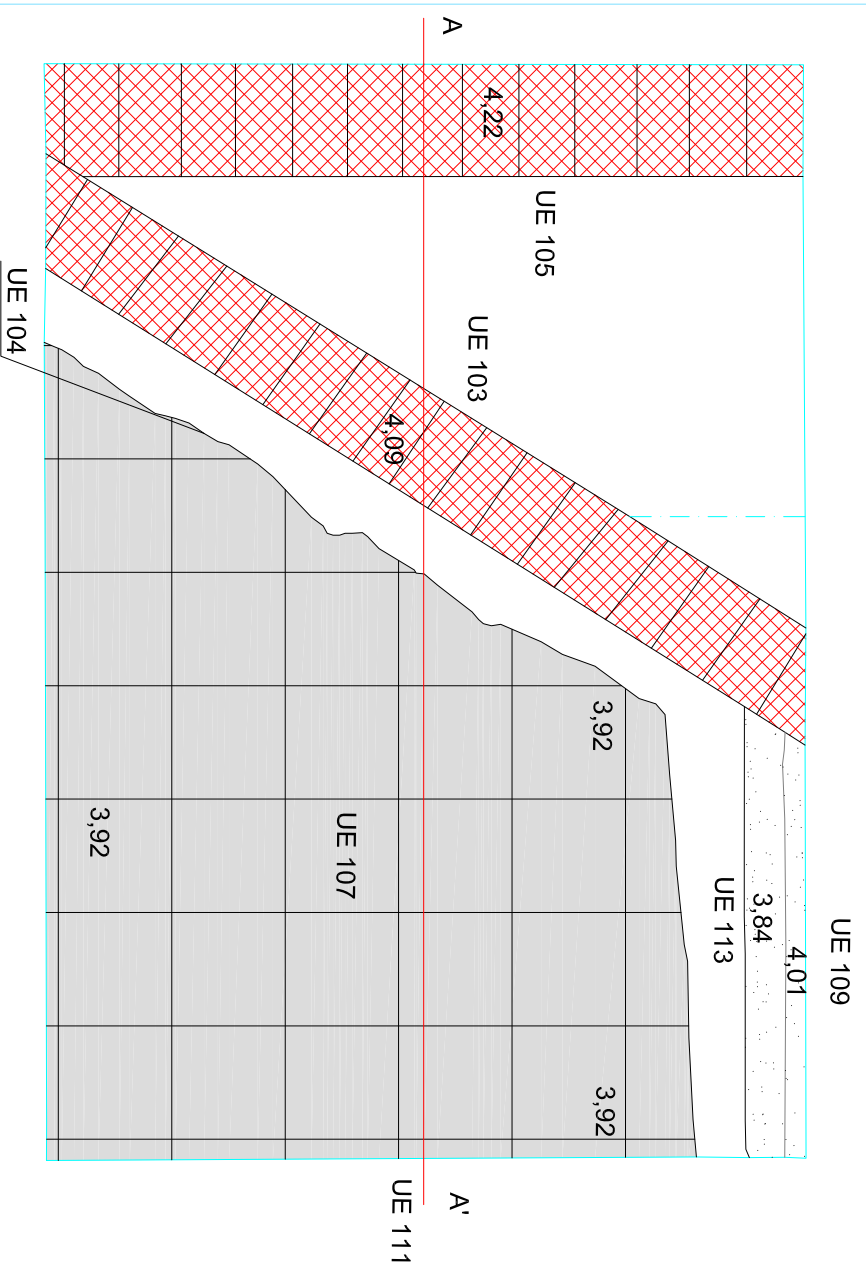
DIN A3 Escala: 1:100



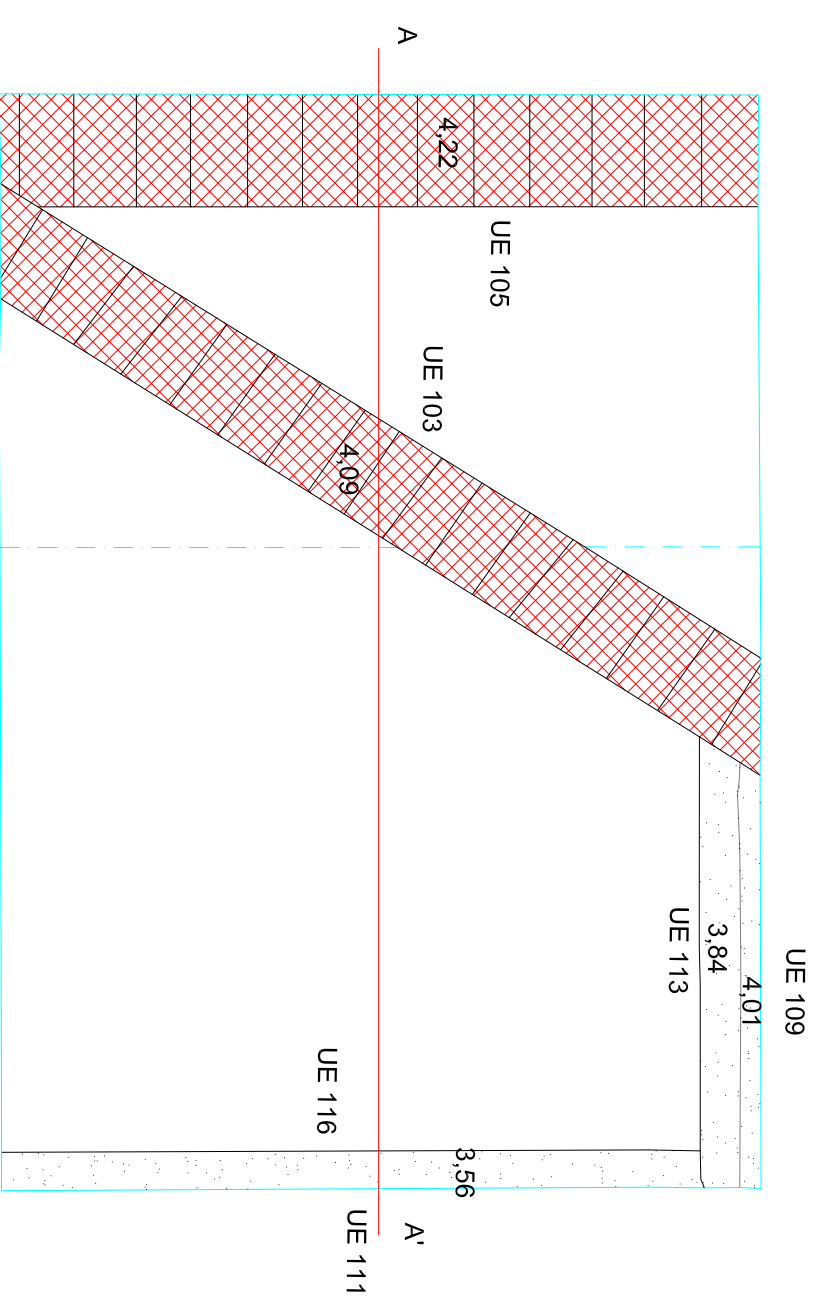
Data: Desembre 2009



Rasa 100 Planta 1



Rasa 100 Planta 2



DIRECCIÓ ARQUEOLÒGICA
Jordi Ardiaca Jordina Margarit

AUTORS
Mario Granollers

OCODEX
ARQUEOLOGIA I PATRIMONI

INTERVENCIÓ
C/ Comerç 38 i Tantarantana 23 codi: 058/09
Barcelona (Barcelonès)

NOM DEL PLÀNOL
Plantes arqueològiques
de la rasa 100

Núm.

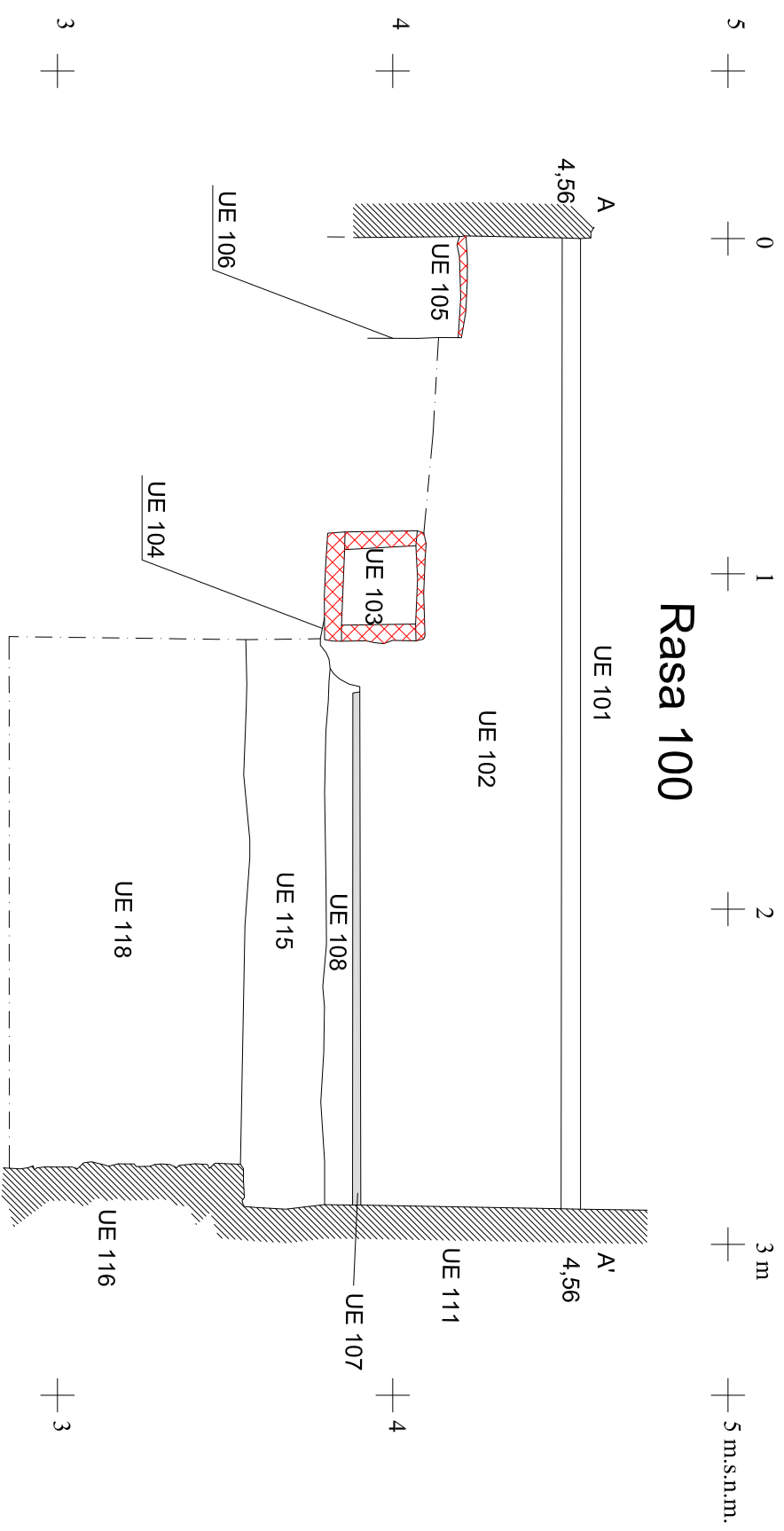
4

DIN A3

Escala: 1:20



Data: Desembre 2009



DIRECCIÓ ARQUEOLÒGICA
 Jordi Ardiaca Jordina Margarit

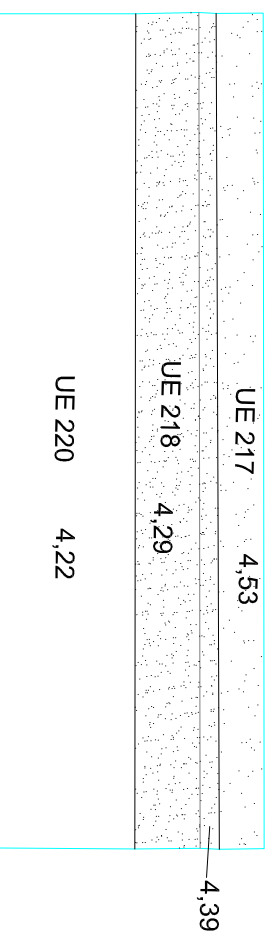
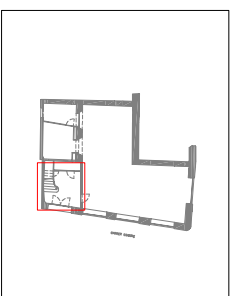
AUTORS
 Mario Granollers

OCODEX
 ARQUEOLOGIA I PATRIMONI

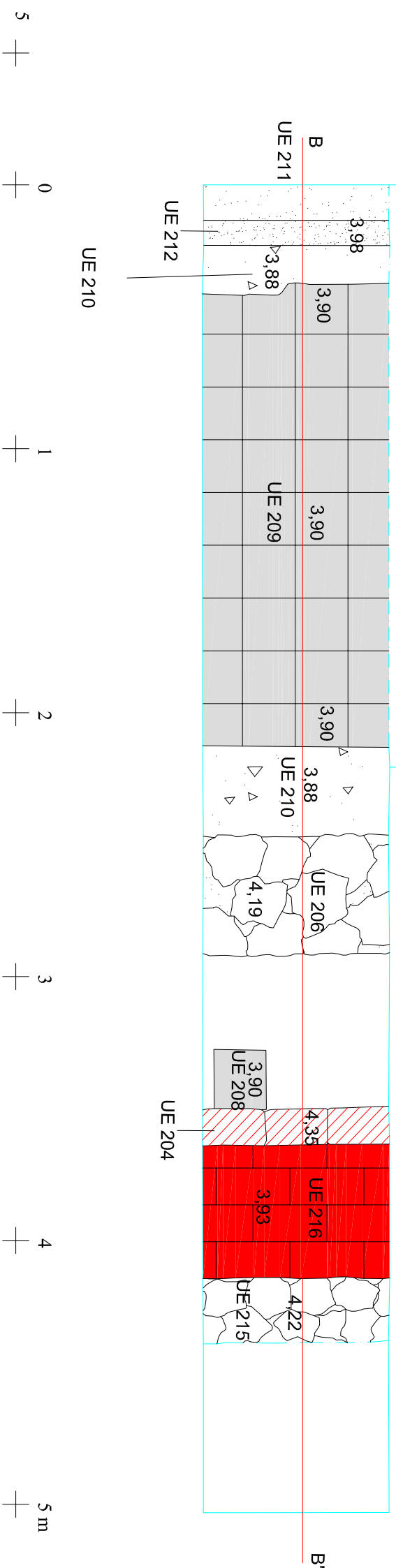
INTERVENCIÓ
 C/ Comerç 38 i Tantarantana 23 codi: 058/09
 Barcelona (Barcelonès)

NOM DEL PLÀNOL
 Secció longitudinal
 de la rasa 100
Data: Desembre 2009

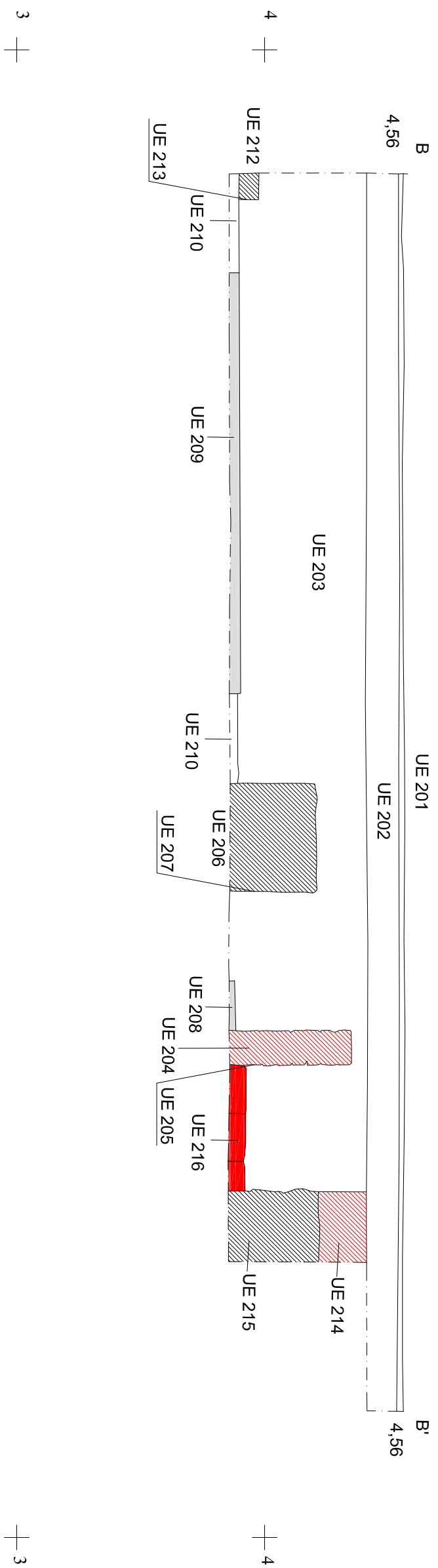
Núm.
 5



Rasa 200



Rasa 200



DIRECCIÓ ARQUEOLÒGICA
Jordi Ardiaca Jordina Margarit

AUTORS
Mario Granollers



INTERVENCIÓ

C/ Comerç 38 i Tantarantana 23 codi: 058/09
Barcelona (Barcelonès)

NOM DEL PLÀNOL
Planta i secció de la rasa 200

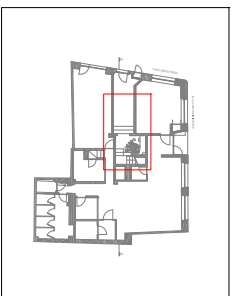
DIN A3

Escala: 1:20

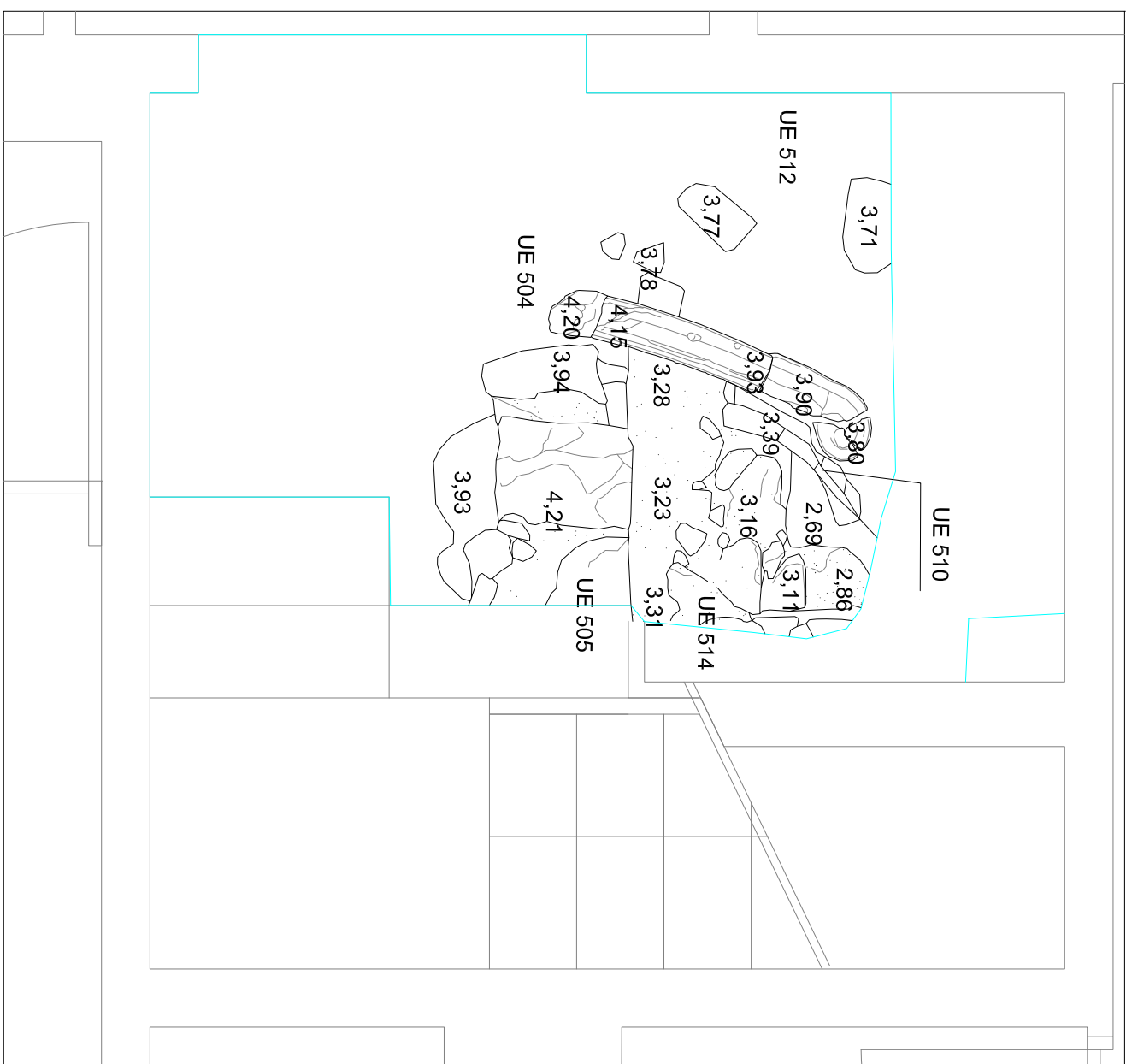


Data: Desembre 2009

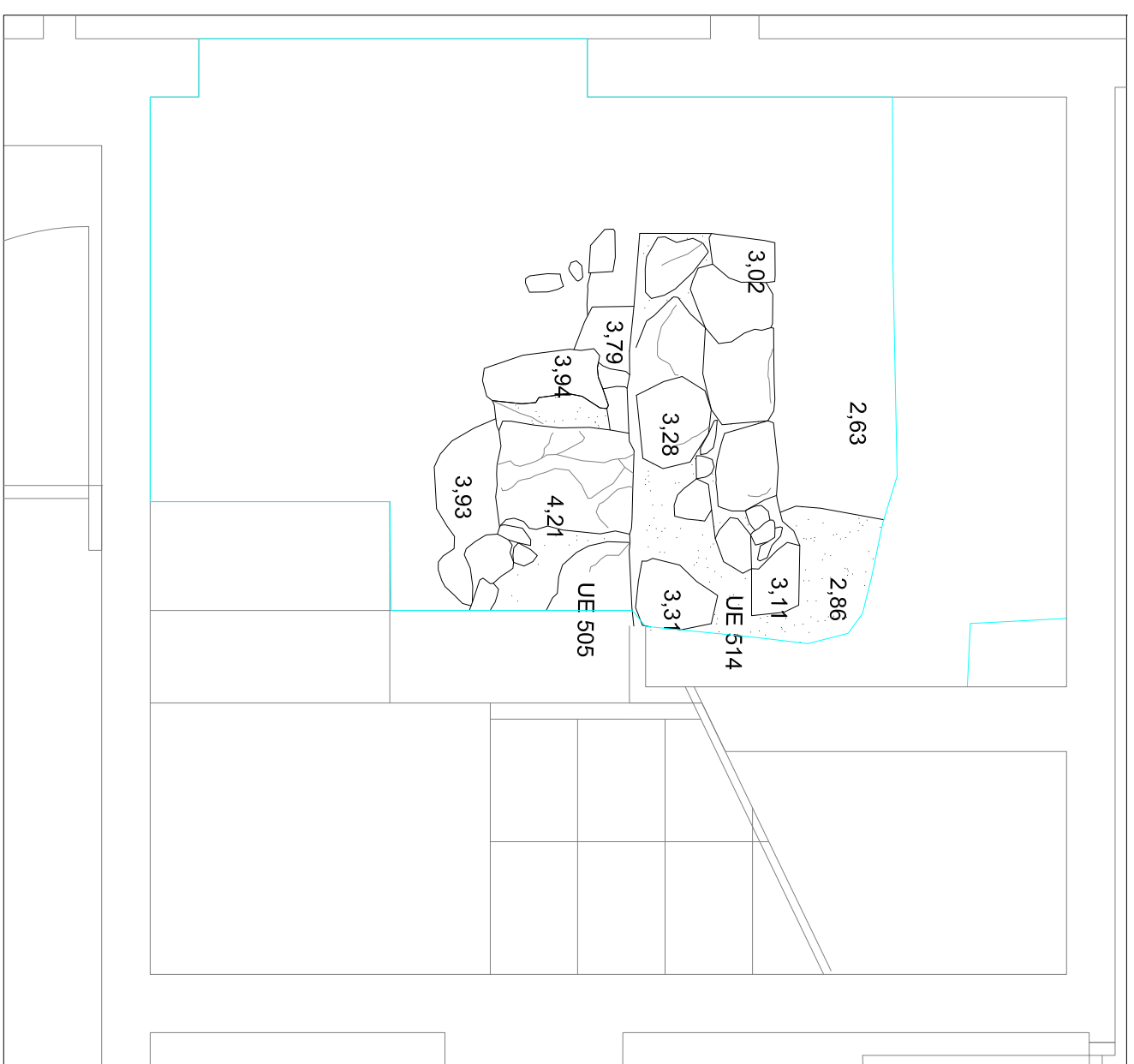
Núm.
6



Rasa 500 Planta 1



Rasa 500 Planta 2



DIRECCIÓ ARQUEOLÒGICA

Jordi Ardiaca Jordina Margarit

AUTORS

Mario Granollers



C/ Comerç 38 i Tantarantana 23 codi: 058/09
Barcelona (Barcelonès)

INTERVENCIÓ

NOM DEL PLÀNOL
Plantes arqueològiques
de la rasa 500

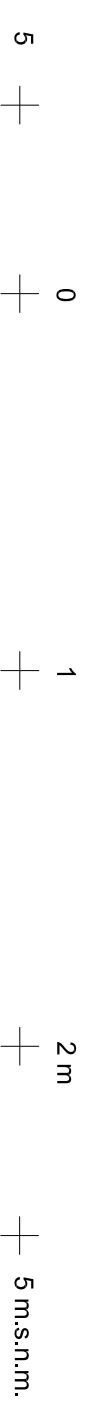
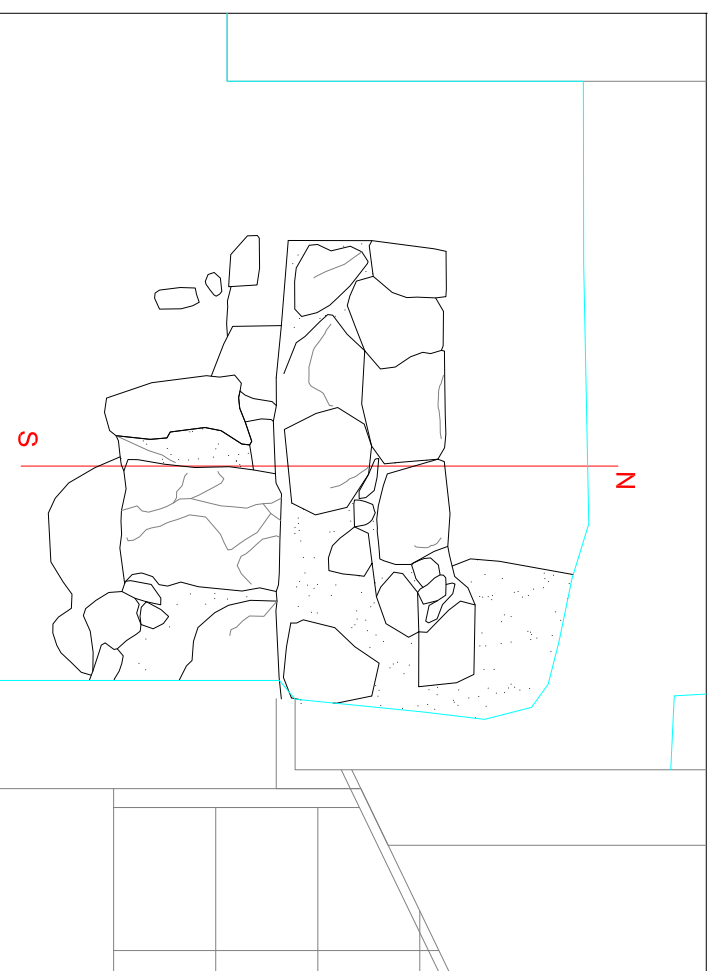
Núm.

7

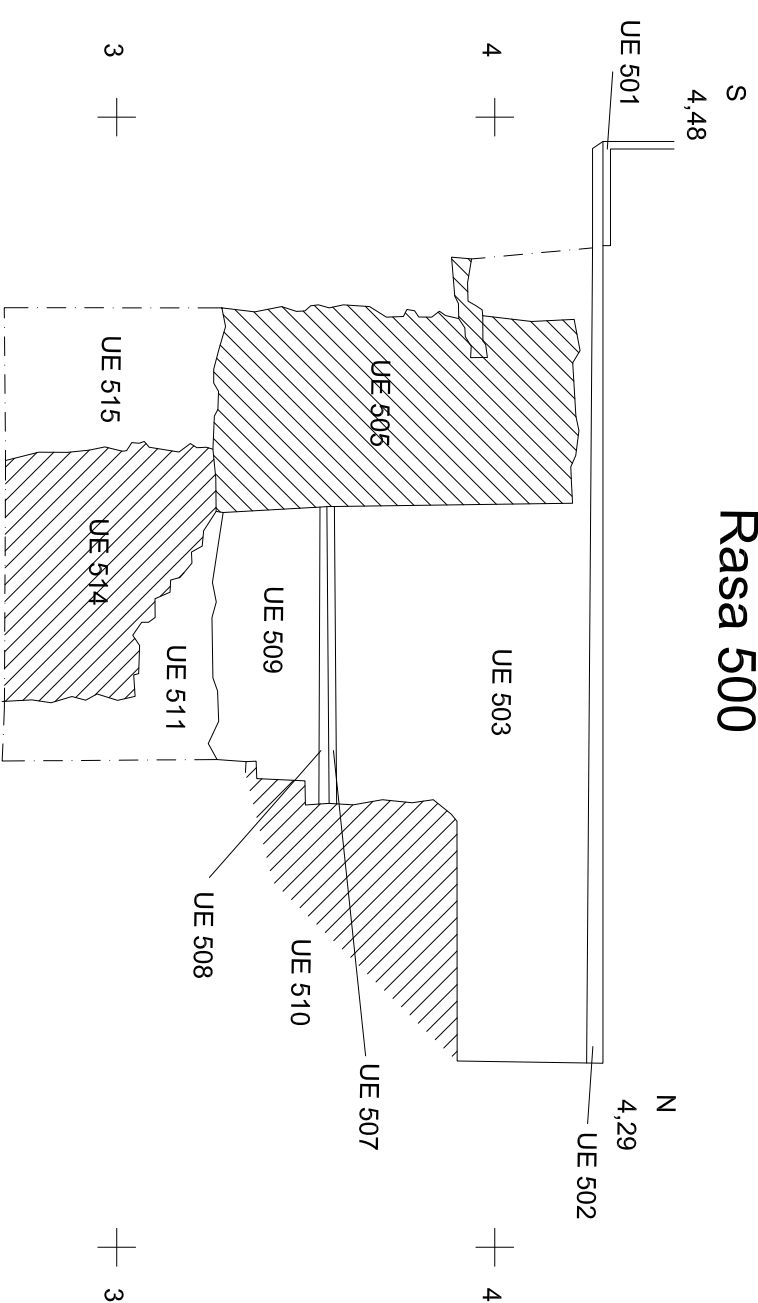
DIN A3 Escala: 1:20



Data: Desembre 2009



Rasa 500



DIRECCIÓ ARQUEOLÒGICA

Jordi Ardiaca Jordina Margarit

AUTORS

Mario Granollers



INTERVENCIÓ

C/ Comerç 38 i Tantarantana 23 codi: 058/09
Barcelona (Barcelonès)

NOM DEL PLÀNOL

Secció N-S
de la Rasa 500

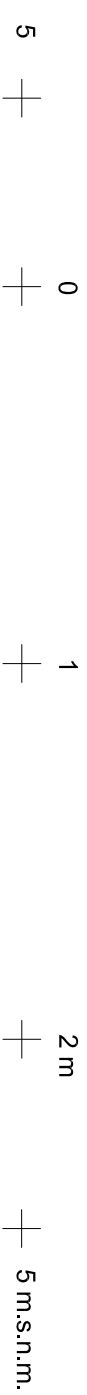
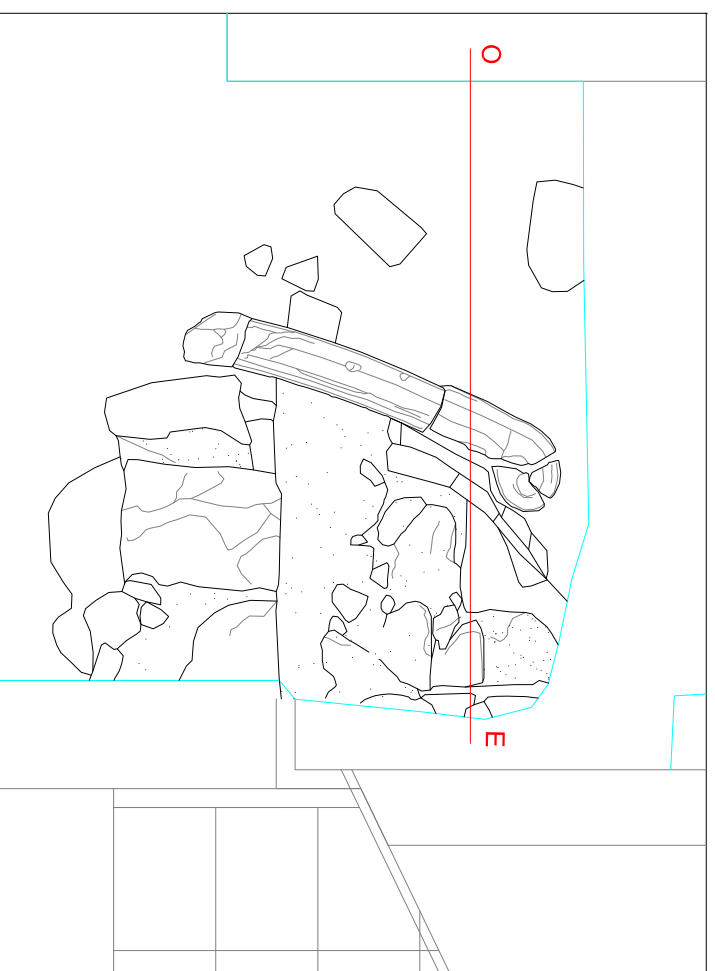
Núm.

8

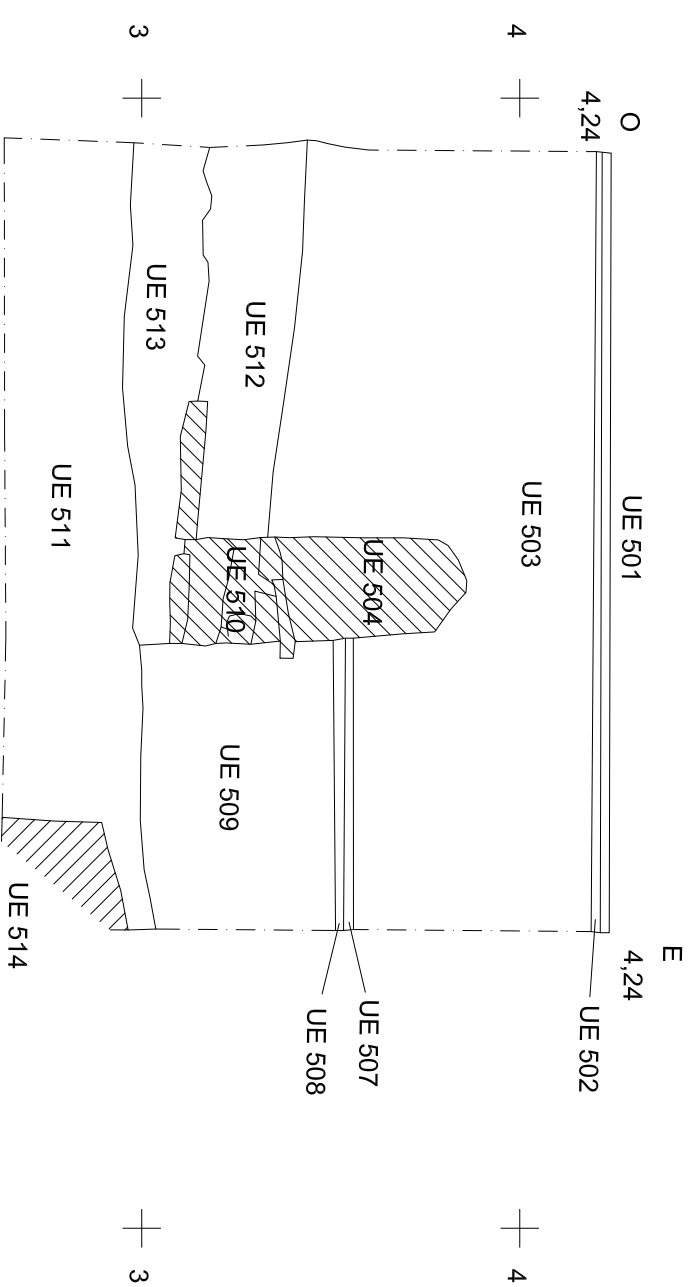
DIN A3 Escala: 1:20



Data: Desembre 2009



Rasa 500



DIRECCIÓ ARQUEOLÒGICA

Jordi Ardiaca Jordina Margarit

AUTORS

Mario Granollers



DIN A3 Escala: 1:20

INTERVENCIÓ

C/ Comerç 38 i Tantarana 23 codi: 058/09
Barcelona (Barcelonès)

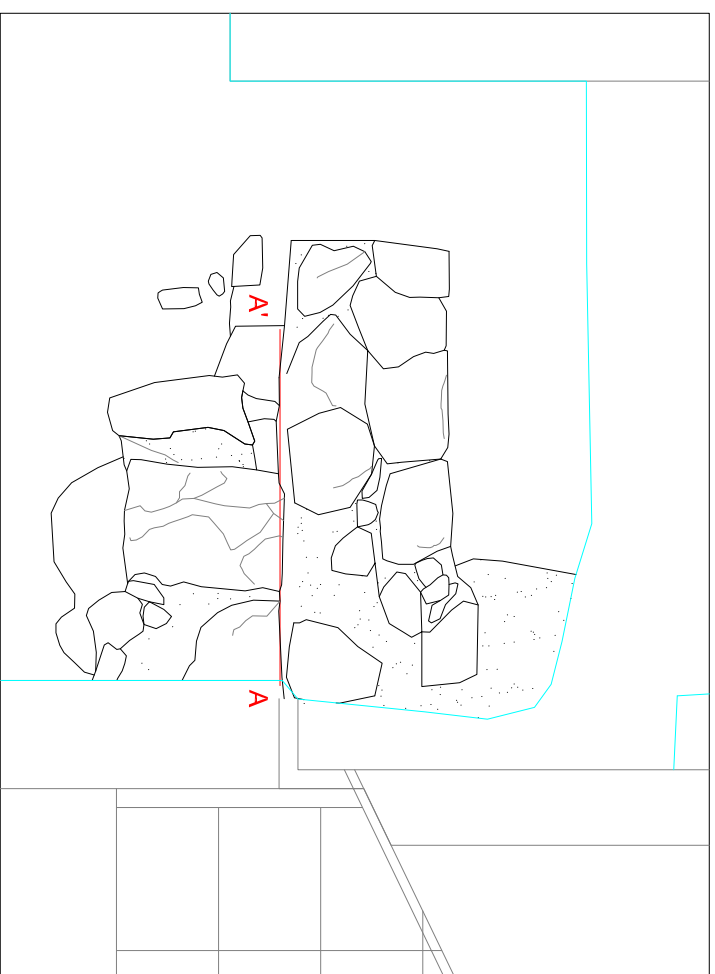
NOM DEL PLÀNOL

Secció E-O
de la Rasa 500

Núm.

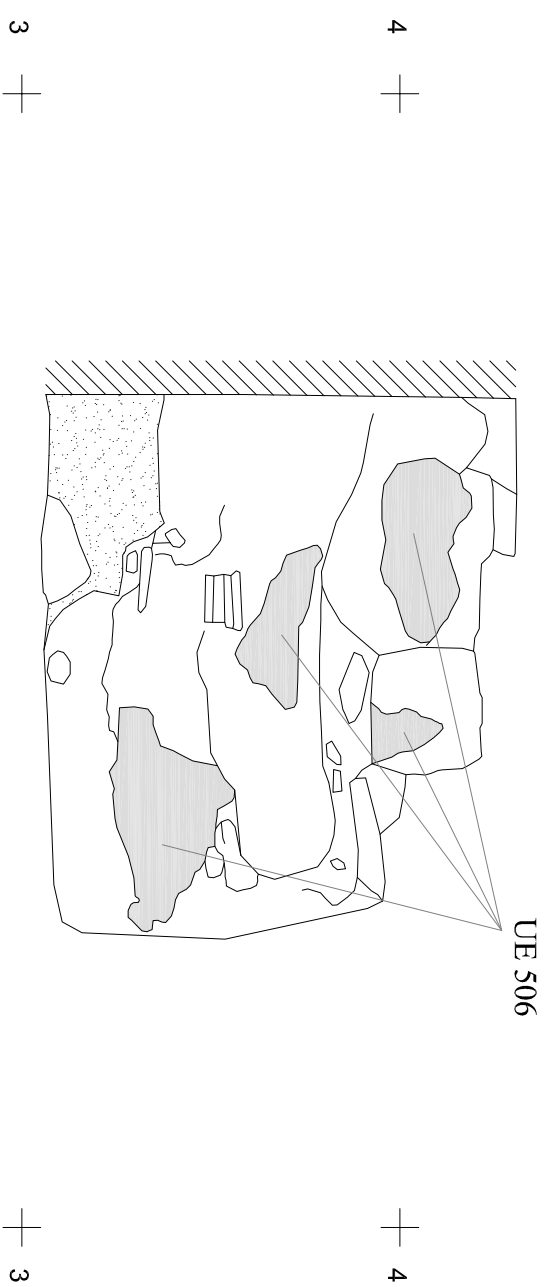
9

Data: Desembre 2009



5 + 0 + 1 + 2 m + 5 m.s.n.m.

A UE 505 A'



DIRECCIÓ ARQUEOLÒGICA

Jordi Ardiaca Jordina Margarit

AUTORS

Mario Granollers



DIN A3 Escala: 1:20

INTERVENCIÓ

C/ Comerç 38 i Tantarantana 23 codi: 058/09
Barcelona (Barcelonès)

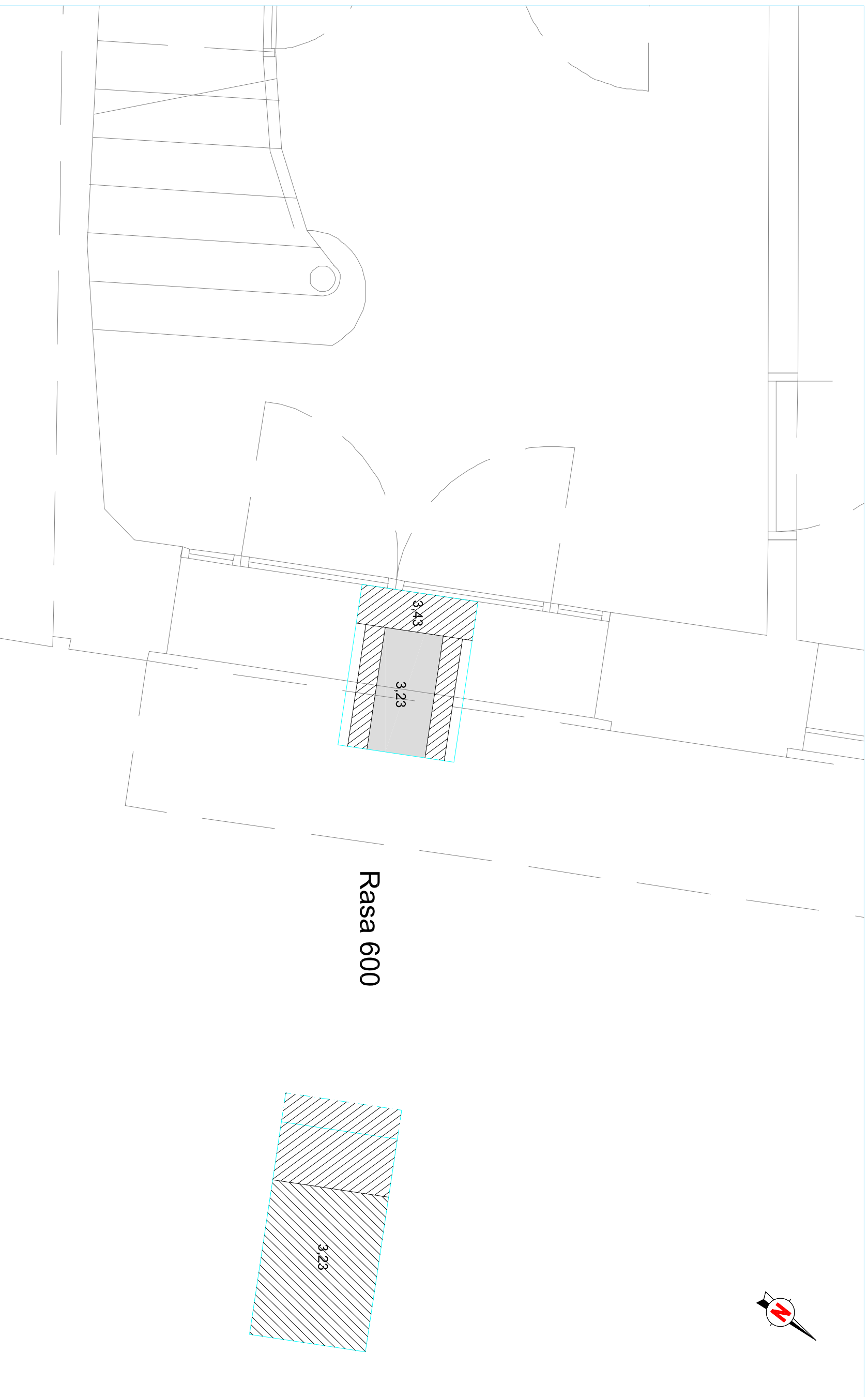
NOM DEL PLÀNOL

Alçat de la UE 505

Núm.

10

Data: Desembre 2009



Rasa 600



DIRECCIÓ ARQUEOLÒGICA

Jordi Ardiaca Jordina Margarit

AUTORS

Mario Granollers



DIN A3 Escala: 1:20

INTERVENCIÓ

C/ Comerç 38 i Tantarantana 23 codi: 058/09
Barcelona (Barcelonès)

NOM DEL PLÀNOL

Planta de la rasa 600

Núm.

11

Data: Desembre 2009

<CAMPO NO HALLA

Num. Foto	Sector
-----------	--------

1	100
---	-----

Descripció

Detall del paviment U. E. 107, on també s'aprecia una claveguera moderna U.E. 103.

UE

2	100
---	-----

Descripció

Detall estratigràfic fins a la cota d'excavació on es poden veure les U. E. 101, 102, 107, 108, 111, 115, 118.

UE

3	100
---	-----

Descripció

detall estratigràfic fins a cota d'excavació on es poden veure les U.E. 107, 108, 111, 112, 115, 116, 117, 118.

UE

4	100
---	-----

Descripció

detall estratigràfic fins a cota d'excavació on es poden veure les U. E. 102, 103, 104, 107, 108, 109, 110, 113, 115.

UE

5	200
---	-----

Descripció

vista general de la rasa U.E. 200, on cop finalitzada.

UE

6	200
---	-----

Descripció

Detall del muret de toxanes U.E. 204, un cop picat, on es pot veure la seva relació amb l'arqueta.

UE

<CAMPO NO HALLA

Num. Foto

Sector

7

200

Descripció

Detall del mur de pedres i totxanes lligades amb morter (UE: 206).

UE

8

200

Descripció

Relació entre el mur (UE: 206), la seva rasa de fonamentació (UE: 207), la preparació del paviment retallat (UE: 210) i el paviment de rajoles (UE: 209).

UE

9

200

Descripció

Detall del mur de pedres i totxanes lligades amb morter (UE: 206)

UE

10

200

Descripció

Detall del mur de pedres i totxanes lligades amb morter (UE: 206).

UE

11

200

Descripció

Detall de la única rajola que resta del paviment (UE: 208).

UE

12

200

Descripció

Detalls de la relació del paviment (UE: 209) amb el "mur-envà" (UE: 211).

UE

<CAMPO NO HALLA

Num. Foto Sector

13 200

Descripció

Detalls de la relació del paviment (UE: 209) amb el "mur-envà" (UE: 211).

UE

14 200

Descripció

Detall del mur de totxanes (UE: 214) i del posterior mur de pedres (UE: 215) un cop excavats i que probablement funcionin com a fonaments de l'edifici.

UE

15 200

Descripció

Relació del paviment de rajoles de fang (UE: 216) amb el mur de fonamentació de l'edifici (UE: 215).

UE

16 200

Descripció

Detall de l'ampliació de 70 cm, on es pot apreciar el "mur-envà" (UE: 217), la banquetta de fonamentació (UE: 218) i l'estrat de sorres de deposició posterior (UE: 220).

UE

17 300

Descripció

Detall de la rasa (UE:300) un cop finalitzada la seva excavació.

UE

18 300

Descripció

Detall de la rasa (UE:300) un cop finalitzada la seva excavació.

UE

<CAMPO NO HALLA

Num. Foto

Sector

19

300

Descripció

Detall de la rasa (UE:300) un cop finalitzada la seva excavació.

UE

20

300

Descripció

Detall de la rasa (UE:300) un cop finalitzada la seva excavació.

UE

21

400

Descripció

Treballadors de l'obra picant el paviment del carrer amb martell pneumàtic.

UE

22

400

Descripció

Tub de connexió amb el clavegueram.

UE

23

400

Descripció

Rasa finalitzada on s'hi aprecien els tubs dels serveis.

UE

24

500

Descripció

Detall del sòcol d'escala U.E. 504.

UE

25

500

Descripció

Vista de l'impronta dels esglaons.

UE

<CAMPO NO HALLA

Num. Foto

Sector

26

500

Descripció

Detall de sòcol, amb l'impronta de l'esglaió.

UE

27

500

Descripció

Detall de l'estructura U.E. 510.

UE

28

500

Descripció

Vista del mur U.E. 505.

UE

29

500

Descripció

Vista del mur U.E. 505.

UE

30

500

Descripció

Detall de les restes de enlluït U.E. 506.

UE

31

500

Descripció

Paviment de rajoles U.E. 507.

UE

32

500

Descripció

Vista de la banquetta U. E. 514, amb el mur U. E. 505 en primer pla.

UE

<CAMPO NO HALLA

Num. Foto

Sector

33

500

Descripció

Foto final del sondeig U. E. 500 un cop acabat el desmuntatge.

UE

34

500

Descripció

Vista d'un dels sondeixos de la rasa U. E. 600.

UE

INVENTARI FOTOGRÀFIC



Fotografia 1. Detall del paviment (U.E.: 107), on també s'hi aprecia una de les clavegueres modernes (U.E.: 103).



Fotografia 2. Detall estratigràfic fins a la cota d'excavació on es poden veure les U.E. 101, 102, 107, 108, 115, 118.



Fotografia 3. Detall estratigràfic fins a cota d'excavació on es poden veure les U.E. 107, 108, 111, 112, 115, 116, 117, 118.



Fotografia 4. Detall estratigràfic fins a cota d'excavació on es poden veure les U. E. 102, 103, 104, 107, 108, 109, 110, 113, 114.



Fotografia 5. Vista general de la rasa (U.E.: 200) ja finalitzada.



Fotografia 6. Detall del muret de totxanes (UE: 204) un cop picat, on es veu la seva relació amb l'arqueta.



Fotografia 7. Detall del mur de pedres i totxanes lligades amb morter (UE: 206).



Fotografia 8. Relació entre el mur (UE: 206), la seva rasa de fonamentació (UE: 207), la preparació del paviment retallat (UE: 210) i el paviment de rajoles (UE: 209).



Fotografia 9. Detall del mur de pedres i totxanes lligades amb morter (UE: 206)



Fotografia 10. Detall del mur de pedres i totxanes lligades amb morter (UE: 206).



Fotografia 11. Detall de la única rajola que resta del paviment (UE: 208).



Fotografia 12. Detalls de la relació del paviment (UE: 209) amb el "mur-envà" (UE: 211).



Fotografia 13. Detalls de la relació del paviment (UE: 209) amb el "mur-envà" (UE: 211).



Fotografia 14. Detall del mur de totxanes (UE: 214) i del posterior mur de pedres (UE: 215) un cop excavats i que probablement funcionin com a fonaments de l'edifici.



Fotografia 15. Relació del paviment de rajoles de fang (UE: 216) amb el mur de fonamentació de l'edifici (UE: 215).



Fotografia 16. Detall de l'ampliació de 70 cm, on es pot apreciar el "mur-envà" (UE: 217), la banqueta de fonamentació (UE: 218) i l'estrat de sorres de deposició posterior (UE: 220).



Fotografia 17. Detall de la rasa (UE:300) un cop finalitzada la seva excavació.



Fotografia 18. Detall de la rasa (UE:300) un cop finalitzada la seva excavació.



Fotografia 19. Detall de la rasa (UE:300) un cop finalitzada la seva excavació.



Fotografia 20. Detall de la rasa (UE:300) un cop finalitzada la seva excavació.



Fotografia 21. Treballadors de l'obra picant el paviment del carrer amb martell pneumàtic.



Fotografia 22. Tub de connexió amb el clavegueram.



Fotografia 23. Rasa finalitzada on s'hi aprecien els tubs dels serveis.



Fotografia 24. Detall del sòcol d'escala U.E. 504.



Fotografia 25. Vista de l'impronta dels esglaons.



Fotografia 26. Detall de sòcol, amb l'impronta de l'esglaó.



Fotografia 27. Detall de l'estructura U.E. 510.



Fotografia 28. Vista del mur U.E. 505.



Fotografia 29. Vista del mur U.E. 505.



Fotografia 30. Detall de les restes de enlluït U.E. 506.



Fotografia 31. Paviment de rajoles U.E. 507.



Fotografia 32. Vista de la banqueteta U. E. 514, amb el mur U. E. 505 en primer pla.



Fotografia 33. Foto final del sondeig U. E. 500 un cop acabat el desmuntatge.



Fotografia 34. Vista d'un dels sondeixos de la rasa U. E. 600.

Definició UE		Textura		Composició		Sector		101	
Estructura				Geològica		100		Foto. Plan.	
		Color		Orgànica		Zona		no	
				Artificial		material Constructiu			
Relacions Físiques		Igual a		Datació		Criteri datació			
Cobreix a		Cobert per							
Farceix a		Farcit per		Interpretació		Paviment			
Talla a		Tallat per		Observacions		Paviment modern fet amb maons i ciment de 30cm x 16cm i amb 5cm de guix			
Es recolza en		Se li recolza		Afecció		Si <input type="checkbox"/>		Tipus	
102, 109, 111				No <input type="checkbox"/>		%			
Es lliura		Se li lliura							

Definició UE		Textura		Composició		Sector		102	
		Solta		Geològica		100		Foto. Plan.	
		Color		Orgànica		Zona		no	
		Gris		Artificial		material Constructiu, material modern			
Relacions Físiques		Igual a		Datació		Criteri datació			
Cobreix a		Cobert per							
103, 105, 107				Interpretació		Anivellació			
Farceix a		Farcit per		Observacions		anivellació del terreny			
Talla a		Tallat per		Afecció		Si <input type="checkbox"/>		Tipus	
Es recolza en		Se li recolza		No <input type="checkbox"/>		%			
Es lliura		Se li lliura							
109,111									

Definició UE		Textura		Composició		Sector		103	
Estructura				Geològica		100		Foto. Plan.	
		Color		Orgànica		Zona		no	
				Artificial		material Constructiu			
Relacions Físiques		Igual a		Datació		Criteri datació			
Cobreix a		Cobert per							
104		102		Interpretació		Segle XX		Arquitectònic/Artí	
Farceix a		Farcit per		Observacions		Clavaguera			
Talla a		Tallat per		Afecció		Si <input type="checkbox"/>		Tipus	
Es recolza en		Se li recolza		No <input type="checkbox"/>		%			
Es lliura		Se li lliura							

Definició UE		Textura		Composició		Sector		104	
Retall		<input type="text"/>		Geològica <input type="text"/>		100		Foto. Plan.	
		Color <input type="text"/>		Orgànica <input type="text"/>		Zona <input type="text"/>		no	
		Artificial <input type="text"/>							
Relacions Físiques		Igual a		Datació		Criteri datació			
Cobreix a		Cobert per		<input type="text"/>		<input type="text"/>			
Farceix a		Farcit per		Interpretació <input type="text"/>		Trinxera de fonamentació			
103				Observacions		Rassa de fonamentació de la claveguera amb UE: 103.			
Talla a		Tallat per		Afecció Si <input type="checkbox"/>		Tipus <input type="text"/>			
107, 108, 115, 109				No <input type="checkbox"/>		% <input type="text"/>			
Es recolza en		Se li recolza							
Es lliura		Se li lliura							

Definició UE		Textura		Composició		Sector		105	
Estructura		<input type="text"/>		Geològica <input type="text"/>		100		Foto. Plan.	
		Color <input type="text"/>		Orgànica <input type="text"/>		Zona <input type="text"/>		no	
		Artificial <input type="text"/>		material Constructiu					
Relacions Físiques		Igual a		Datació		Criteri datació			
Cobreix a		Cobert per		<input type="text"/>		<input type="text"/>			
Farceix a		Farcit per		Interpretació <input type="text"/>		Arquitectònic/Artí			
106				Clavaguera					
Talla a		Tallat per		Observacions		Clavaguera / canalització feta amb una coberta de maons, de 30cm x 16cm i amb les parts de ciment.			
Es recolza en		Se li recolza		Afecció Si <input type="checkbox"/>		Tipus <input type="text"/>			
Es lliura		Se li lliura		No <input type="checkbox"/>		% <input type="text"/>			

Definició UE		Textura		Composició		Sector		106	
Retall		<input type="text"/>		Geològica <input type="text"/>		100		Foto. Plan.	
		Color <input type="text"/>		Orgànica <input type="text"/>		Zona <input type="text"/>		no	
		Artificial <input type="text"/>							
Relacions Físiques		Igual a		Datació		Criteri datació			
Cobreix a		Cobert per		<input type="text"/>		<input type="text"/>			
Farceix a		Farcit per		Interpretació <input type="text"/>		Trinxera de fonamentació			
105				Observacions		Rassa de fonamentació de la clavaguera / canalització amb UE: 105			
Talla a		Tallat per		Afecció Si <input type="checkbox"/>		Tipus <input type="text"/>			
Es recolza en		Se li recolza		No <input type="checkbox"/>		% <input type="text"/>			
Es lliura		Se li lliura							

Definició UE		Textura		Composició		Sector		107	
Estructura				Geològica		100		Foto. Plan.	
		Color		Orgànica		Zona		no	
				Artificial					
Relacions Físiques		Igual a		Datació		Criteri datació			
Cobreix a		Cobert per		Interpretació					
108		102		Paviment					
Farceix a		Farcit per		Observacions					
				Paviment de rajoles de 30cm x 30cm, que possiblement sigui del segle XIX					
Talla a		Tallat per		Afecció		Tipus			
		104, 110		Si <input type="checkbox"/>					
Es recolza en		Se li recolza		No <input type="checkbox"/>		%			
111									
Es lliura		Se li lliura							

Definició UE		Textura		Composició		Sector		108	
Estrat				Geològica				Foto. Plan.	
		Color		Orgànica		Zona		no	
				Artificial					
Relacions Físiques		Igual a		Datació		Criteri datació			
Cobreix a		Cobert per		Interpretació					
115				Preparació de paviment					
Farceix a		Farcit per		Observacions					
				Preparació del paviment amb UE: 107, compost per morter de color blanc.					
Talla a		Tallat per		Afecció		Tipus			
		104, 110		Si <input type="checkbox"/>					
Es recolza en		Se li recolza		No <input type="checkbox"/>		%			
Es lliura		Se li lliura							
111									

Definició UE		Textura		Composició		Sector		109	
Estructura				Geològica		100		Foto. Plan.	
		Color		Orgànica		Zona		no	
				Artificial					
Relacions Físiques		Igual a		Datació		Criteri datació			
Cobreix a		Cobert per		Interpretació					
110				Mur					
Farceix a		Farcit per		Observacions					
				Mur de maons que funciona com a embà relacionat amb la caixa de les esclaes.					
Talla a		Tallat per		Afecció		Tipus			
		104		Si <input type="checkbox"/>					
Es recolza en		Se li recolza		No <input type="checkbox"/>		%			
113, 111		101							
Es lliura		Se li lliura							
		102							

Definició UE		Textura		Composició		Sector		110	
Retall		<input type="text"/>		Geològica <input type="text"/>		100		Foto. Plan.	
		Color <input type="text"/>		Orgànica <input type="text"/>		Zona <input type="text"/>		no	
		Artificial <input type="text"/>							
Relacions Físiques		Igual a		Datació		Criteri datació			
Cobreix a		Cobert per		<input type="text"/>		<input type="text"/>			
Farceix a		Farcit per		Interpretació		Trinxera de fonamentació			
109									
Talla a		Tallat per		Observacions		Rassa de fonamentació del mur amb UE: 109			
107									
Es recolza en		Se li recolza		Afecció		Si <input type="checkbox"/>		Tipus	
Es lliura		Se li lliura		No <input type="checkbox"/>		% <input type="text"/>		<input type="text"/>	

Definició UE		Textura		Composició		Sector		111	
Estructura		<input type="text"/>		Geològica <input type="text"/>		<input type="text"/>		Foto. Plan.	
		Color <input type="text"/>		Orgànica <input type="text"/>		Zona <input type="text"/>		no	
		Artificial <input type="text"/>							
Relacions Físiques		Igual a		Datació		Criteri datació			
Cobreix a		Cobert per		<input type="text"/>		<input type="text"/>			
Farceix a		Farcit per		Interpretació		Mur			
112									
Talla a		Tallat per		Observacions		Mur fet de maons, que funciona com a paret mitgera entre l'edifici i el carrer.			
116									
Es recolza en		Se li recolza		Afecció		Si <input type="checkbox"/>		Tipus	
Es lliura		Se li lliura		No <input type="checkbox"/>		% <input type="text"/>		<input type="text"/>	
		102							

Definició UE		Textura		Composició		Sector		112	
Retall		<input type="text"/>		Geològica <input type="text"/>		100		Foto. Plan.	
		Color <input type="text"/>		Orgànica <input type="text"/>		Zona <input type="text"/>		no	
		Artificial <input type="text"/>							
Relacions Físiques		Igual a		Datació		Criteri datació			
Cobreix a		Cobert per		<input type="text"/>		<input type="text"/>			
Farceix a		Farcit per		Interpretació		Trinxera de fonamentació			
115									
Talla a		Tallat per		Observacions		Rassa de fonamentació de la paret mitgera amb UE: 111			
115									
Es recolza en		Se li recolza		Afecció		Si <input type="checkbox"/>		Tipus	
Es lliura		Se li lliura		No <input type="checkbox"/>		% <input type="text"/>		<input type="text"/>	

Definició UE		Textura		Composició		Sector		113	
Estructura				Geològica		100		Foto. Plan.	
		Color		Orgànica		Zona		no	
				Artificial					
Relacions Físiques		Igual a		Datació		Criteri datació			
Cobreix a		Cobert per							
Farceix a		Farcit per		Interpretació					
114				Banqueta de fonamentació					
Talla a		Tallat per		Observacions					
Es recolza en		Se li recolza		Banqueta de fonamentació del "mur embà" amb UE: 109, fet amb					
		109		perdres no escairades, maons i morter blanc.					
Es lliura		Se li lliura		Afecció		Tipus			
				Si <input type="checkbox"/>					
				No <input type="checkbox"/>		%			

Definició UE		Textura		Composició		Sector		114	
Retall				Geològica		100		Foto. Plan.	
		Color		Orgànica		Zona		no	
				Artificial					
Relacions Físiques		Igual a		Datació		Criteri datació			
Cobreix a		Cobert per							
Farceix a		Farcit per		Interpretació					
115, 118				Trinxera de fonamentació					
Talla a		Tallat per		Observacions					
Es recolza en		Se li recolza		Rassa de fonamentació de la banqueta amb UE: 113.					
Es lliura		Se li lliura		Afecció		Tipus			
				Si <input type="checkbox"/>					
				No <input type="checkbox"/>		%			

Definició UE		Textura		Composició		Sector		115	
Estrat				Geològica		100		Foto. Plan.	
		Color		Orgànica		Zona		no	
				Artificial					
Relacions Físiques		Igual a		Datació		Criteri datació			
Cobreix a		Cobert per							
		108		Interpretació					
Farceix a		Farcit per		Anivellació					
Talla a		Tallat per		Observacions					
		114, 112, 116		Estrat d'anivellament format per argiles, sorres, morter, material					
Es recolza en		Se li recolza		constructiu, claç de color marró clar, fauna i ceràmica.					
Es lliura		Se li lliura		Afecció		Tipus			
				Si <input type="checkbox"/>					
				No <input type="checkbox"/>		%			

Definició UE		Textura		Composició		Sector		116	
Estructura				Geològica		100		Foto. Plan.	
		Color		Orgànica		Zona		no	
				Artificial					
Relacions Físiques		Igual a		Datació		Criteri datació			
Cobreix a		Cobert per							
Farceix a		Farcit per		Interpretació					
Talla a		Tallat per		Banqueta de fonamentació					
115				Observacions					
Es recolza en		Se li recolza		Banqueta de fonamentació de la paret mitgera (UE: 111) amb el carrer.					
Es lliura		Se li lliura		Afecció		Tipus			
				Si <input type="checkbox"/>					
				No <input type="checkbox"/>		%			

Definició UE		Textura		Composició		Sector		117	
Retall				Geològica		100		Foto. Plan.	
		Color		Orgànica		Zona		no	
				Artificial					
Relacions Físiques		Igual a		Datació		Criteri datació			
Cobreix a		Cobert per							
Farceix a		Farcit per		Interpretació					
Talla a		Tallat per		Farciment					
118				Observacions					
Es recolza en		Se li recolza		Rebliment de la rasa de fonamentació UE 112.					
Es lliura		Se li lliura		Afecció		Tipus			
				Si <input type="checkbox"/>					
				No <input type="checkbox"/>		%			

Definició UE		Textura		Composició		Sector		118	
Estrat				Geològica		100		Foto. Plan.	
		Color		Orgànica		Zona		no	
				Artificial					
Relacions Físiques		Igual a		Datació		Criteri datació			
Cobreix a		Cobert per							
Farceix a		Farcit per		Interpretació					
Talla a		Tallat per		Anivellació					
117, 114				Observacions					
Es recolza en		Se li recolza		Estrat d'anivellament compost per argiles, material constructiu i ceràmic.					
Es lliura		Se li lliura		Afecció		Tipus			
				Si <input type="checkbox"/>					
				No <input type="checkbox"/>		%			

Definició UE		Textura		Composició		Sector		201	
Estructura		<input type="text"/>		Geològica <input type="text"/>		200		Foto. Plan.	
		Color <input type="text"/>		Orgànica <input type="text"/>		Zona <input type="text"/>		no	
		Artificial <input type="text"/>							
Relacions Físiques		Igual a		Datació		Criteri datació			
Cobreix a 202		Cobert per		<input type="text"/>		<input type="text"/>			
Farceix a		Farcit per		Interpretació <input type="text"/>		Paviment			
Talla a		Tallat per		Observacions		Paviment modern actual de la finca, que cobreix tots els estrats posteriors de la rassa en qüestió. Està format per rajoles.			
Es recolza en		Se li recolza		Afecció Si <input type="checkbox"/>		Tipus <input type="text"/>			
Es lliura		Se li lliura		No <input type="checkbox"/>		% <input type="text"/>			

Definició UE		Textura		Composició		Sector		202	
Estrat		Compacta		Geològica <input type="text"/>		200		Foto. Plan.	
		Color <input type="text"/>		Orgànica <input type="text"/>		Zona <input type="text"/>		no	
		Artificial <input type="text"/>		material Constructiu					
Relacions Físiques		Igual a		Datació		Criteri datació			
Cobreix a 203		Cobert per 201		<input type="text"/>		<input type="text"/>			
Farceix a		Farcit per		Interpretació <input type="text"/>		Preparació de paviment			
Talla a		Tallat per		Observacions		Preparació del paviment (UE: 201), format mitjançant moretr de calç i rajoles de fang.			
Es recolza en		Se li recolza		Afecció Si <input type="checkbox"/>		Tipus <input type="text"/>			
Es lliura		Se li lliura		No <input type="checkbox"/>		% <input type="text"/>			

Definició UE		Textura		Composició		Sector		203	
Estrat		Solta		Geològica <input type="text"/>		200		Foto. Plan.	
		Color <input type="text"/>		Orgànica <input type="text"/>		Zona <input type="text"/>		no	
		Artificial <input type="text"/>		material Constructiu					
Relacions Físiques		Igual a		Datació		Criteri datació			
Cobreix a 204, 205, 206, 207, 208, 209,		Cobert per 201, 202		<input type="text"/>		<input type="text"/>			
Farceix a		Farcit per		Interpretació <input type="text"/>		Anivellació			
Talla a		Tallat per		Observacions		Anivellament per la pavimentació i la seva preparació, format per material constructiu, sorres, morter, rajoles modernes, trossos de cable, arrels...			
Es recolza en 216		Se li recolza		Afecció Si <input type="checkbox"/>		Tipus <input type="text"/>			
Es lliura		Se li lliura		No <input type="checkbox"/>		% <input type="text"/>			

Definició UE		Textura		Composició		Sector		204	
Estructura				Geològica		200		Foto. Plan.	
		Color		Orgànica		Zona		no	
				Artificial		totxanes			
Relacions Físiques		Igual a		Datació		Criteri datació			
Cobreix a		Cobert per		Interpretació					
Farceix a		Farcit per							
205									
Talla a		Tallat per		Observacions					
Es recolza en		Se li recolza		Mur de petites dimensions que sembla funcionar amb una rqueta d'aigua moderna de la finca.					
216, 214, 215		203, 208		Aquesta seria l'estructura més moderna abans d'omplir amb l'anivellament de material constructiu per tal de col·locar-hi el paviment					
Es lliura		Se li lliura		Afecció		Tipus			
				Si <input type="checkbox"/>					
				No <input type="checkbox"/>		% <input type="checkbox"/>			

Definició UE		Textura		Composició		Sector		205	
Retall				Geològica		200		Foto. Plan.	
		Color		Orgànica		Zona		no	
				Artificial					
Relacions Físiques		Igual a		Datació		Criteri datació			
Cobreix a		Cobert per		Interpretació					
Farceix a		Farcit per		Trinxera de fonamentació					
203		204							
Talla a		Tallat per		Observacions					
Es recolza en		Se li recolza		Rassa de fonamentació del mur de maons amb UE: 204.					
Es lliura		Se li lliura		Afecció		Tipus			
				Si <input type="checkbox"/>					
				No <input type="checkbox"/>		% <input type="checkbox"/>			

Definició UE		Textura		Composició		Sector		206	
Estructura				Geològica				Foto. Plan.	
		Color		Orgànica		Zona		no	
				Artificial		material Constructiu			
Relacions Físiques		Igual a		Datació		Criteri datació			
Cobreix a		Cobert per		Interpretació					
Farceix a		Farcit per		Mur					
207		203							
Talla a		Tallat per		Observacions					
Es recolza en		Se li recolza		Mur de pedres i totxanes lligades amb morter.					
Es lliura		Se li lliura		Per la cara Sud-est presenta el què sembla un enlluït de calç, però que no es pot assegurar ni descriure amb més detall, ja que la poca profunditat d'excavació de la rassa no ens ho permet.					
				La seva estructura sembla la del mur de fonamentació de					
				Afecció		Tipus			
				Si <input type="checkbox"/>					
				No <input type="checkbox"/>		% <input type="checkbox"/>			

Definició UE		Textura		Composició		Sector		207	
Retall		<input type="text"/>		Geològica <input type="text"/>		<input type="text"/>		Foto. Plan.	
		Color <input type="text"/>		Orgànica <input type="text"/>		Zona <input type="text"/>		no	
		<input type="text"/>		Artificial <input type="text"/>		<input type="text"/>			
Relacions Físiques		Igual a		Datació		Criteri datació			
Cobreix a		Cobert per		<input type="text"/>		<input type="text"/>			
		203							
Farceix a		Farcit per							
		206							
Talla a		Tallat per							
Es recolza en		Se li recolza							
Es lliura		Se li lliura							
				Interpretació		Trinxera de fonamentació			
				Observacions		Rassa de fonamentació del mur amb UE: 205.			
				Afecció		Si <input type="checkbox"/>		Tipus	
				No <input type="checkbox"/>		% <input type="text"/>		<input type="text"/>	

Definició UE		Textura		Composició		Sector		208	
Estructura		<input type="text"/>		Geològica <input type="text"/>		<input type="text"/>		Foto. Plan.	
		Color <input type="text"/>		Orgànica <input type="text"/>		Zona <input type="text"/>		no	
		<input type="text"/>		Artificial <input type="text"/>		<input type="text"/>			
Relacions Físiques		Igual a		Datació		Criteri datació			
Cobreix a		Cobert per		<input type="text"/>		<input type="text"/>			
Farceix a		Farcit per							
Talla a		Tallat per							
Es recolza en		Se li recolza							
Es lliura		Se li lliura							
				Interpretació		Paviment			
				Observacions		Paviment de rajoles del qual només en queda una, que sembla retallat per la rassa de fonamentació del mur (UE: 206).			
				Afecció		Si <input type="checkbox"/>		Tipus	
				No <input type="checkbox"/>		% <input type="text"/>		<input type="text"/>	

Definició UE		Textura		Composició		Sector		209	
Estructura		<input type="text"/>		Geològica <input type="text"/>		<input type="text"/>		Foto. Plan.	
		Color <input type="text"/>		Orgànica <input type="text"/>		Zona <input type="text"/>		no	
		<input type="text"/>		Artificial <input type="text"/>		<input type="text"/>			
Relacions Físiques		Igual a		Datació		Criteri datació			
Cobreix a		Cobert per		<input type="text"/>		<input type="text"/>			
		203							
Farceix a		Farcit per							
Talla a		Tallat per							
		207							
Es recolza en		Se li recolza							
Es lliura		Se li lliura							
				Interpretació		Paviment			
				Observacions		Paviment de rajoles hidràuliques. La seva cota sembla similar a la del paviment de rajoles del sector 100, i això ens fa pensar que funcionin conjuntament. Un cop arribat a aquest paviment, ja no s'ha baixat més a cota inferior.			
				Afecció		Si <input type="checkbox"/>		Tipus	
				No <input type="checkbox"/>		% <input type="text"/>		<input type="text"/>	

Definició UE		Textura		Composició		Sector		210	
Estrat		Solta		Geològica		Sorra		Zona	
		Color		Orgànica				Foto. Plan.	
		Beix		Artificial				no	
Relacions Físiques		Igual a		Datació		Criteri datació			
Cobreix a		Cobert per		Interpretació					
		203		Preparació de paviment					
Farceix a		Farcit per		Observacions					
				Preparació del paviment de rajoles hidràuliques (UE: 209), però no ha estat excavat, sinó que la informació extreta és d'una part que es pot apreciar per sota de les rajoles.					
Talla a		Tallat per		Afecció		Tipus			
		207, 219		Si <input type="checkbox"/>					
Es recolza en		Se li recolza		No <input type="checkbox"/>		%			
Es lliura		Se li lliura							

Definició UE		Textura		Composició		Sector		211	
Retall				Geològica		200		Zona	
		Color		Orgànica				Foto. Plan.	
				Artificial				no	
Relacions Físiques		Igual a		Datació		Criteri datació			
Cobreix a		Cobert per		Interpretació					
				Trinxera de fonamentació					
Farceix a		Farcit per		Observacions					
		212		Es la rassa de fonamentació corresponent al "mur-embà" que separa el sector 200 amb el sector 100 i alhora talla el paviment de rajoles modernes					
Talla a		Tallat per		Afecció		Tipus			
209, 210				Si <input type="checkbox"/>					
Es recolza en		Se li recolza		No <input type="checkbox"/>		%			
Es lliura		Se li lliura							

Definició UE		Textura		Composició		Sector		212	
Estructura				Geològica		200		Zona	
		Color		Orgànica				Foto. Plan.	
				Artificial				no	
Relacions Físiques		Igual a		Datació		Criteri datació			
Cobreix a		Cobert per		Interpretació					
		203		Banqueta de fonamentació					
Farceix a		Farcit per		Observacions					
212				Banqueta de fonamentació del "mur-embà" amb UE: 109.					
Talla a		Tallat per		Afecció		Tipus			
				Si <input type="checkbox"/>					
Es recolza en		Se li recolza		No <input type="checkbox"/>		%			
109									
Es lliura		Se li lliura							

Definició UE		Textura		Composició		Sector		213	
Retall				Geològica				Foto. Plan.	
		Color		Orgànica		Zona		no	
				Artificial					
Relacions Físiques		Igual a		Datació		Criteri datació			
Cobreix a		Cobert per		Interpretació		Trinxera de fonamentació			
215		203							
Farceix a		Farcit per		Observacions		Rassa de fonamentació de la banqueta amb UE: 212.			
Talla a		Tallat per							
Es recolza en		Se li recolza		Afecció		Si <input type="checkbox"/>		Tipus	
Es lliura		Se li lliura		No <input type="checkbox"/>		%			

Definició UE		Textura		Composició		Sector		214	
Estructura				Geològica		200		Foto. Plan.	
		Color		Orgànica		Zona		no	
				Artificial		material Constructiu			
Relacions Físiques		Igual a		Datació		Criteri datació			
Cobreix a		Cobert per		Interpretació		Fonamentació			
215		202							
Farceix a		Farcit per		Observacions		Mur de totxos que ja toca a la part d'entrada de la finca i que possiblement funcioni igual que la UE: 204, ja que estan formats de la mateixa manera. Probablement formi part de la fonamentació de l'edifici. D'aquesta mateixa estructura se n'han excavat uns 50cm cap			
Talla a		Tallat per		Afecció		Si <input type="checkbox"/>		Tipus	
Es recolza en		Se li recolza		No <input type="checkbox"/>		%			
Es lliura		Se li lliura							

Definició UE		Textura		Composició		Sector		215	
Estructura				Geològica		200		Foto. Plan.	
		Color		Orgànica		Zona		no	
				Artificial		pedres			
Relacions Físiques		Igual a		Datació		Criteri datació			
Cobreix a		Cobert per		Interpretació		Fonamentació			
215		214							
Farceix a		Farcit per		Observacions		Mur de pedres que ja toca a la part d'entrada de la finca, que sembla funcionar conjuntament amb el mur de totxos (UE: 214) . Sembla fer la funció de mur de fonamentació de l'edifici i està format igual que el mur amb UE: 206.			
Talla a		Tallat per		Afecció		Si <input type="checkbox"/>		Tipus	
Es recolza en		Se li recolza		No <input type="checkbox"/>		%			
Es lliura		Se li lliura							

Definició UE		Textura	Composició		Sector	216	
Estructura		<input type="text"/>	Geològica	<input type="text"/>	200	Zona	Foto. Plan.
		Color	Orgànica	<input type="text"/>			
		<input type="text"/>	Artificial	<input type="text"/>			
Relacions Físiques		Igual a		Datació	Criteri datació		
Cobreix a		Cobert per		<input type="text"/>	<input type="text"/>		
		203		Interpretació			
Farceix a		Farcit per		<input type="text"/>			
				Paviment			
Talla a		Tallat per		Observacions			
				Paviment de rajoles de fang que sembla funcionar amb el muret de totxanes, amb UE: 204, i que sembla fer la funció d'una arqueta d'aigua.			
Es recolza en		Se li recolza		Es van fer tres forats amb un trepant i es va poder comprovar que a la seva part inferior (és a dir, que està cobrint) hi ha un			
215							
Es lliura		Se li lliura		Afecció Si <input type="checkbox"/>			
				No <input type="checkbox"/> % <input type="text"/> Tipus <input type="text"/>			

Definició UE		Textura	Composició		Sector	217	
Estructura		<input type="text"/>	Geològica	<input type="text"/>	200	Zona	Foto. Plan.
		Color	Orgànica	<input type="text"/>			
		<input type="text"/>	Artificial	<input type="text"/>			
Relacions Físiques		Igual a		Datació	Criteri datació		
Cobreix a		Cobert per		<input type="text"/>	<input type="text"/>		
				Interpretació			
Farceix a		Farcit per		<input type="text"/>			
				Mur			
Talla a		Tallat per		Observacions			
				"Mur-embà" que separa el sector 200, del sector 300.			
Es recolza en		Se li recolza					
				Afecció Si <input type="checkbox"/>			
Es lliura		Se li lliura		No <input type="checkbox"/> % <input type="text"/> Tipus <input type="text"/>			

Definició UE		Textura	Composició		Sector	218	
Estructura		<input type="text"/>	Geològica	<input type="text"/>	200	Zona	Foto. Plan.
		Color	Orgànica	<input type="text"/>			
		<input type="text"/>	Artificial	<input type="text"/>			
Relacions Físiques		Igual a		Datació	Criteri datació		
Cobreix a		Cobert per		<input type="text"/>	<input type="text"/>		
		220		Interpretació			
Farceix a		Farcit per		<input type="text"/>			
				Banqueta de fonamentació			
Talla a		Tallat per		Observacions			
				Banqueta de fonamentació del mur amb UE: 217.			
Es recolza en		Se li recolza					
219				Afecció Si <input type="checkbox"/>			
Es lliura		Se li lliura		No <input type="checkbox"/> % <input type="text"/> Tipus <input type="text"/>			

Definició UE		Textura		Composició		Sector		219	
Retall				Geològica		200		Foto. Plan.	
		Color		Orgànica		Zona		no	
				Artificial					
Relacions Físiques		Igual a		Datació		Criteri datació			
Cobreix a		Cobert per		Interpretació		Trinxera de fonamentació			
		220							
Farceix a		Farcit per		Observacions		Rassa de fonamentació de la banqueteta amb UE: 218.			
		218							
Talla a		Tallat per		Afecció		Si <input type="checkbox"/>		Tipus	
				No <input type="checkbox"/>		% <input type="checkbox"/>		<input type="text"/>	
Es recolza en		Se li recolza							
Es lliura		Se li lliura							

Definició UE		Textura		Composició		Sector		220	
Estrat		Solta		Geològica		200		Foto. Plan.	
		Color		Orgànica		Zona		no	
		Beix		Artificial					
Relacions Físiques		Igual a		Datació		Criteri datació			
Cobreix a		Cobert per		Interpretació		Anivellació			
		201, 202							
Farceix a		Farcit per		Observacions		Estrat de sorres que funcionen com a anivellació			
Talla a		Tallat per		Afecció		Si <input type="checkbox"/>		Tipus	
				No <input type="checkbox"/>		% <input type="checkbox"/>		<input type="text"/>	
Es recolza en		Se li recolza							
Es lliura		Se li lliura							
217, 218, 219									

Definició UE		Textura		Composició		Sector		301	
Estructura				Geològica		300		Foto. Plan.	
		Color		Orgànica		Zona		no	
				Artificial					
Relacions Físiques		Igual a		Datació		Criteri datació			
Cobreix a		Cobert per		Interpretació		Paviment			
302									
Farceix a		Farcit per		Observacions		Paviment actual de l'edifici, fet amb rajoles de 30cm x 30cm.			
Talla a		Tallat per		Afecció		Si <input type="checkbox"/>		Tipus	
				No <input type="checkbox"/>		% <input type="checkbox"/>		<input type="text"/>	
Es recolza en		Se li recolza							
Es lliura		Se li lliura							

Definició UE		Textura		Composició		Sector		302	
Estrat				Geològica				Foto. Plan.	
		Color		Orgànica		Zona		no	
		Blanc		Artificial		morter			
Relacions Físiques		Igual a		Datació		Criteri datació			
Cobreix a		Cobert per		Interpretació					
303		301		Preparació de paviment					
Farceix a		Farcit per		Observacions					
				Preparació del paviment amb UE: 301, fet amb morter.					
Talla a		Tallat per		Afecció		Tipus			
				Si <input type="checkbox"/>					
Es recolza en		Se li recolza		No <input type="checkbox"/>		%			
Es lliura		Se li lliura							

Definició UE		Textura		Composició		Sector		303	
Estructura				Geològica		300		Foto. Plan.	
		Color		Orgànica		Zona		no	
				Artificial					
Relacions Físiques		Igual a		Datació		Criteri datació			
Cobreix a		Cobert per		Interpretació					
304		302		Paviment					
Farceix a		Farcit per		Observacions					
				Segona pavimentació de rajola de ceràmica de 30cm x 30cm.					
Talla a		Tallat per		Afecció		Tipus			
				Si <input type="checkbox"/>					
Es recolza en		Se li recolza		No <input type="checkbox"/>		%			
Es lliura		Se li lliura							

Definició UE		Textura		Composició		Sector		304	
Estrat				Geològica		300		Foto. Plan.	
		Color		Orgànica		Zona		no	
		Blanc		Artificial		morter			
Relacions Físiques		Igual a		Datació		Criteri datació			
Cobreix a		Cobert per		Interpretació					
				Preparació de paviment					
Farceix a		Farcit per		Observacions					
				És la preparació del paviment amb UE: 303, fet de morter.					
Talla a		Tallat per		Afecció		Tipus			
				Si <input type="checkbox"/>					
Es recolza en		Se li recolza		No <input type="checkbox"/>		%			
Es lliura		Se li lliura							

Definició UE		Textura		Composició		Sector		305	
Estrat				Geològica		300		Foto. Plan.	
		Color		Orgànica		Zona		no	
				Artificial					
Relacions Físiques		Igual a		Datació		Criteri datació			
Cobreix a		Cobert per							
Farceix a		Farcit per							
Talla a		Tallat per							
Es recolza en		Se li recolza							
Es lliura		Se li lliura							
				Interpretació					
				Anivellació					
				Observacions					
				Nivell de runa, composada per rajoles, totxanes, morter, sorres, etc., que funciona com a anivellament per a la preparació i el paviment superiors.					
				Aquest estrat no s'ha arribat a exhaurir, ja que la cota necessària assolida tant sols ha estat de 50cm					
				Afecció		Tipus			
				Si <input type="checkbox"/>					
				No <input type="checkbox"/>		%			

Definició UE		Textura		Composició		Sector		401	
Estructura				Geològica		400		Foto. Plan.	
		Color		Orgànica		Zona		no	
				Artificial					
Relacions Físiques		Igual a		Datació		Criteri datació			
Cobreix a		Cobert per							
Farceix a		Farcit per							
Talla a		Tallat per							
Es recolza en		Se li recolza							
Es lliura		Se li lliura							
				Interpretació					
				Paviment					
				Observacions					
				Paviment de rajoles de la vorera actual					
				Afecció		Tipus			
				Si <input type="checkbox"/>					
				No <input type="checkbox"/>		%			

Definició UE		Textura		Composició		Sector		402	
Estrat				Geològica		400		Foto. Plan.	
		Color		Orgànica		Zona		no	
				Artificial					
Relacions Físiques		Igual a		Datació		Criteri datació			
Cobreix a		Cobert per							
Farceix a		Farcit per							
Talla a		Tallat per							
Es recolza en		Se li recolza							
Es lliura		Se li lliura							
				Interpretació					
				Preparació de paviment					
				Observacions					
				Preparat de ciment per lligar les rajoles					
				Afecció		Tipus			
				Si <input type="checkbox"/>					
				No <input type="checkbox"/>		%			

Definició UE		Textura		Composició		Sector		403	
Estrat				Geològica Sorra		Sector 400		Foto. Plan.	
		Color		Orgànica		Zona		no	
				Artificial					
Relacions Físiques		Igual a		Datació		Criteri datació			
Cobreix a		Cobert per		Anivellació					
502		402							
Farceix a		Farcit per		Observacions					
Talla a		Tallat per		Estrat de sorres per anivellar el paviment de la vorera actual.					
Es recolza en		Se li recolza							
Es lliura		Se li lliura							
				Afecció Si <input type="checkbox"/>		Tipus			
				No <input type="checkbox"/>		%			

Definició UE		Textura		Composició		Sector		501	
Estructura				Geològica		Sector 500		Foto. Plan.	
		Color		Orgànica		Zona		no	
				Artificial					
Relacions Físiques		Igual a		Datació		Criteri datació			
Cobreix a		Cobert per		Paviment					
502		502							
Farceix a		Farcit per		Observacions					
Talla a		Tallat per		Paviment actual del vestíbul de l'edifici.					
Es recolza en		Se li recolza							
Es lliura		Se li lliura							
				Afecció Si <input type="checkbox"/>		Tipus			
				No <input type="checkbox"/>		%			

Definició UE		Textura		Composició		Sector		502	
Estrat		Sorrenca		Geològica		Sector 500		Foto. Plan.	
		Color		Orgànica		Zona		no	
		Blanc		Artificial					
Relacions Físiques		Igual a		Datació		Criteri datació			
Cobreix a		Cobert per		finals del sgle XIX					
503		501		Preparació de paviment					
Farceix a		Farcit per		Observacions					
Talla a		Tallat per		Preparació de morter per lligar les rajoles					
Es recolza en		Se li recolza							
Es lliura		Se li lliura							
				Afecció Si <input type="checkbox"/>		Tipus			
				No <input type="checkbox"/>		%			

Definició UE		Textura		Composició		Sector		503	
Estrat		Solta		Geològica Argila		Zona		Foto. Plan.	
		Color Marró		Orgànica				no	
		Artificial							
Relacions Físiques		Igual a		Datació		Criteri datació			
Cobreix a 504,505,507, 512		Cobert per 502		Interpretació finals del segle					
Farceix a		Farcit per		Anivellació					
Talla a		Tallat per		Observacions					
Es recolza en		Se li recolza		Estrat d'anivellació per col·locar-hi el paviment actual					
Es lliura		Se li lliura		Afecció Si <input type="checkbox"/>		Tipus			
				No <input type="checkbox"/>		%			

Definició UE		Textura		Composició		Sector		504	
Estructura				Geològica		500		Foto. Plan.	
		Color		Orgànica		Zona		no	
				Artificial					
Relacions Físiques		Igual a		Datació		Criteri datació			
Cobreix a		Cobert per 503		Interpretació inicis del segle		Estratigràfic			
Farceix a		Farcit per		Sòcol d'escala					
Talla a 509		Tallat per		Observacions					
Es recolza en 501		Se li recolza		Sòcol d'escala fet amb pedra					
Es lliura		Se li lliura 507,508		Afecció Si <input type="checkbox"/>		Tipus			
				No <input type="checkbox"/>		%			

Definició UE		Textura		Composició		Sector		505	
Estructura				Geològica		500		Foto. Plan.	
		Color		Orgànica		Zona		no	
				Artificial					
Relacions Físiques		Igual a		Datació		Criteri datació			
Cobreix a		Cobert per 503		Interpretació amortitzat a inicis		Estratigràfic			
Farceix a		Farcit per		Mur					
Talla a		Tallat per		Observacions					
Es recolza en 514, 515		Se li recolza		Mur fet amb pedres i lligat amb morter de calç, escapçat en la seva part superior .					
Es lliura		Se li lliura 507,508,509		Afecció Si <input checked="" type="checkbox"/>		Tipus			
				No <input checked="" type="checkbox"/>		%		Parcial	

Definició UE		Textura		Composició		Sector		506	
Estructura		Compacta		Geològica		500		Foto. Plan.	
		Color		Orgànica		Zona		no	
				Artificial					
Relacions Físiques		Igual a		Datació		Criteri datació			
Cobreix a		Cobert per		Interpretació					
505				Revestiment					
Farceix a		Farcit per		Observacions					
Talla a		Tallat per		Enlluïment de morter de calç amb restes de pintura de color blanc i vermell, sobre el mur UE 505					
Es recolza en		Se li recolza		Afecció		Tipus			
Es lliura		Se li lliura		Si <input type="checkbox"/>		No <input type="checkbox"/>			
				%					

Definició UE		Textura		Composició		Sector		507	
Estructura		Compacta		Geològica		500		Foto. Plan.	
		Color		Orgànica		Zona		no	
		Marró		Artificial		material Constructiu			
Relacions Físiques		Igual a		Datació		Criteri datació			
Cobreix a		Cobert per		Interpretació					
508		503		amortitzat a finals		Estratigràfic			
Farceix a		Farcit per		Paviment					
Talla a		Tallat per		Observacions					
Es recolza en		Se li recolza		Paviment de rajoles hidràuliques					
Es lliura		Se li lliura		Afecció		Tipus			
505				Si <input checked="" type="checkbox"/>		No <input checked="" type="checkbox"/>		Parcial	
				%					

Definició UE		Textura		Composició		Sector		508	
Estrat		Solta		Geològica				Foto. Plan.	
		Color		Orgànica		Zona		no	
		Blanc		Artificial		morter			
Relacions Físiques		Igual a		Datació		Criteri datació			
Cobreix a		Cobert per		Interpretació					
509		507		amortitzat a finals		Estratigràfic			
Farceix a		Farcit per		morterde calç					
Talla a		Tallat per		Observacions					
Es recolza en		Se li recolza		Morter de calç per lligar el paviment de rajoles UE 507					
Es lliura		Se li lliura		Afecció		Tipus			
505				Si <input type="checkbox"/>		No <input type="checkbox"/>			
				%					

Definició UE		Textura		Composició		Sector		509	
Estrat		Argilosa		Argila		500		Foto. Plan.	
		Color		Orgànica		Zona		no	
		Marró		Artificial					
Relacions Físiques		Igual a		Datació		Criteri datació			
Cobreix a		Cobert per		amortitzat a finals		Estratigràfic			
511		508							
Farceix a		Farcit per		Interpretació					
				Anivellació					
Talla a		Tallat per		Observacions					
				Estrat d'anivellació per la col·locació del paviment 507					
Es recolza en		Se li recolza		Afecció		Tipus			
Es lliura		Se li lliura		Si <input type="checkbox"/>					
505				No <input type="checkbox"/>		%			

Definició UE		Textura		Composició		Sector		510	
Estructura		Solta				500		Foto. Plan.	
		Color		Orgànica		Zona		no	
				Artificial					
Relacions Físiques		Igual a		Datació		Criteri datació			
Cobreix a		Cobert per							
		509		Interpretació					
Farceix a		Farcit per		Fonamentació					
				Observacions					
Talla a		Tallat per		Preparació de pedres i maons lligats amb morter de calç, amb la funció de banqueteta del sòcol d'escala ue 504					
Es recolza en		Se li recolza		Afecció		Tipus			
Es lliura		Se li lliura		Si <input type="checkbox"/>					
				No <input type="checkbox"/>		%			

Definició UE		Textura		Composició		Sector		511	
Estrat		Compacta		Argila		500		Foto. Plan.	
		Color		Orgànica		Zona		no	
		Marró		Artificial					
Relacions Físiques		Igual a		Datació		Criteri datació			
Cobreix a		Cobert per		s XVII		Ceràmic			
514		509, 513		Interpretació					
Farceix a		Farcit per		Anivellació					
				Observacions					
Talla a		Tallat per		Estrat argilós que amortitza la banqueteta UE 514. no s'ha exaurit l'estatigrafia.					
505				Afecció		Tipus			
Es recolza en		Se li recolza		Si <input type="checkbox"/>					
Es lliura		Se li lliura		No <input type="checkbox"/>		%			

Definició UE		Textura		Composició		Sector		512	
Estrat		Solta		Geològica calç		500		Foto. Plan.	
		Color		Orgànica		Zona		no	
		Blanc		Artificial					
Relacions Físiques		Igual a		Datació		Criteri datació			
Cobreix a		Cobert per		Interpretació					
513		503		estrat de preparació					
Farceix a		Farcit per		Observacions					
				Estrat de morter de calç, que formaria part del llit de l'escala.					
Talla a		Tallat per		Afecció		Tipus			
				Si <input type="checkbox"/>		%			
Es recolza en		Se li recolza		No <input type="checkbox"/>					
Es lliura		Se li lliura							
504									

Definició UE		Textura		Composició		Sector		513	
Estrat		Compacta		Geològica		500		Foto. Plan.	
		Color		Orgànica		Zona		no	
				Artificial					
Relacions Físiques		Igual a		Datació		Criteri datació			
Cobreix a		Cobert per		Interpretació					
511		512		Preparació					
Farceix a		Farcit per		Observacions					
				Forma part de la preparació del llit de l'escala					
Talla a		Tallat per		Afecció		Tipus			
				Si <input type="checkbox"/>		%			
Es recolza en		Se li recolza		No <input type="checkbox"/>					
Es lliura		Se li lliura							

Definició UE		Textura		Composició		Sector		514	
Estructura				Geològica		500		Foto. Plan.	
		Color		Orgànica		Zona		no	
				Artificial					
Relacions Físiques		Igual a		Datació		Criteri datació			
Cobreix a		Cobert per		Interpretació					
		505, 511		Fonamentació					
Farceix a		Farcit per		Observacions					
				Mur que en un moment passa a funcionar com a banquetta del mur UE 505					
Talla a		Tallat per		Afecció		Tipus			
				Si <input checked="" type="checkbox"/>		%			
Es recolza en		Se li recolza		No <input checked="" type="checkbox"/>					
Es lliura		Se li lliura				Tipus			
		515				Parcial			

Definició UE		Textura		Composició		Sector		515	
Estrat		Compacta		Geològica Argila		Zona		Foto. Plan.	
		Color Marró		Orgànica				no	
		Artificial							
Relacions Físiques		Igual a		Datació		Criteri datació			
Cobreix a		Cobert per		Interpretació					
Farceix a		Farcit per							
Talla a		Tallat per		Observacions					
Es recolza en		Se li recolza		Estrat que només em pogut parcialment, degut a que per necessitats de l'obra no s'ha pogut rebaixar.					
Es lliura		Se li lliura		Afecció		Tipus			
514				Si <input type="checkbox"/>		No <input type="checkbox"/>		%	

Definició UE		Textura		Composició		Sector		601	
Estructura		Compacta		Geològica		Zona 600		Foto. Plan.	
		Color		Orgànica				no	
		Artificial		material Constructiu					
Relacions Físiques		Igual a		Datació		Criteri datació			
Cobreix a		Cobert per		Interpretació XIX		Estratigràfic			
Farceix a		Farcit per		Registre					
Talla a		Tallat per		Observacions					
Es recolza en		Se li recolza		Registre modern, amortitzat amb sauló					
Es lliura		Se li lliura		Afecció		Tipus			
				Si <input type="checkbox"/>		No <input type="checkbox"/>		%	

Definició UE		Textura		Composició		Sector		602	
Estrat				Geològica Sorra		Zona 600		Foto. Plan.	
		Color		Orgànica				no	
		Artificial							
Relacions Físiques		Igual a		Datació		Criteri datació			
Cobreix a		Cobert per		Interpretació					
Farceix a		Farcit per		Farciment					
Talla a		Tallat per		Observacions					
Es recolza en		Se li recolza		Amortització del registre.					
Es lliura		Se li lliura		Afecció		Tipus			
				Si <input type="checkbox"/>		No <input type="checkbox"/>		%	

Definició UE		Textura		Composició		Sector		603	
Estructura		Compacta		Geològica		600		Foto. Plan.	
		Color		Orgànica		Zona		no	
				Artificial		pedres i material constructiu			
Relacions Físiques		Igual a		Datació		Criteri datació			
Cobreix a		Cobert per		Interpretació		Tapa de clavaguera			
Farceix a		Farcit per		Observacions		Tapa de clavaguera, formada per pedres en la part més propera a l'edifici, després esta formada per maons.			
Talla a		Tallat per		Afecció		Tipus			
Es recolza en		Se li recolza		Si <input type="checkbox"/>		%			
Es lliura		Se li lliura		No <input type="checkbox"/>					

Definició UE		Textura		Composició		Sector		604	
Estructura		Compacta		Geològica		600		Foto. Plan.	
		Color		Orgànica		Zona		no	
				Artificial		pedres			
Relacions Físiques		Igual a		Datació		Criteri datació			
Cobreix a		Cobert per		Interpretació		Clavaguera			
Farceix a		Farcit per		Observacions		Parets de la clavaguera			
Talla a		Tallat per		Afecció		Tipus			
Es recolza en		Se li recolza		Si <input type="checkbox"/>		%			
Es lliura		Se li lliura		No <input type="checkbox"/>					

Definició UE		Textura		Composició		Sector		605	
Estrat				Geològica		600		Foto. Plan.	
		Color		Orgànica		Zona		no	
				Artificial					
Relacions Físiques		Igual a		Datació		Criteri datació			
Cobreix a		Cobert per		Interpretació		Farciment			
Farceix a		Farcit per		Observacions		Farciment de la clavaguera.			
Talla a		Tallat per		Afecció		Tipus			
Es recolza en		Se li recolza		Si <input type="checkbox"/>		%			
Es lliura		Se li lliura		No <input type="checkbox"/>					

INVENTARI DE MATERIALS

Secció d'Arqueologia-Museu d'Història de la Ciutat

Num. Intervenció: 058/09

Jaciment: Comerç, 38/ Tantarantana 23

Districte
Ciutat Vella

Carrer
Comerç 38/ Tantarantana 23

Parcel.la

Data
2009

Àrea:

Sector: 100

Àmbit:

UE: 115

Num. Frag.	Class.	Def.Fragm.	Tipo.	Tècnica	Pasta	Decoració		Acabats		Observacions
						Int.	Ext.	Int.	Ext.	
	2	14003	NA	GER	TO	AO			VI	
1	1	14120	PS	PAT	TO	AO	DI		VI	VI
	3	14400	SD	FIN	TO	AO			VI	VI

Àrea:

Sector: 100

Àmbit:

UE: 118

Num. Frag.	Class.	Def.Fragm.	Tipo.	Tècnica	Pasta	Decoració		Acabats		Observacions
						Int.	Ext.	Int.	Ext.	
	4	14100	SD	FIN	TO	AO			VI	VI
	6	14103	VO	PAT	TO	AO			VI	VI
	5	14252	SD	FIN	TL	GO	PP		EM	
	7	14400	AN	FIN	TO	AO			VI	VI
	8	15000	SD		MO	GO				és un ímbrex

Àrea:

Sector: 200

Àmbit:

UE: 216

Num. Frag.	Class.	Def.Fragm.	Tipo.	Tècnica	Pasta	Decoració		Acabats		Observacions
						Int.	Ext.	Int.	Ext.	
	9	20000	ATI		FS					la peça no està restaurada

Àrea:

Sector: 500

Àmbit:

UE: 511

Num. Frag.	Class.	Def.Fragm.	Tipo.	Tècnica	Pasta	Decoració		Acabats		Observacions
						Int.	Ext.	Int.	Ext.	
1	1	14204	VO	PAT	TO	AO	VO		EM	EM