

MEMÒRIA D'INTERVENCIÓ ARQUEOLÒGICA

**CAL ROS – ANTIGA ESGLÉSIA
DE SANT MARTÍ**

(Carme, Anoia)

20 de juny al 13 de juliol de 2012

747 K121 N-187 2012-1-8789



c. Dr Pasteur, 15, 1r 1a
08720 Vilafranca del Penedès
T. / F. 93 817 28 68
info@triadecultural.com
www.triadecultural.com

Oscar Varas Ranz

**Vilafranca del Penedès
1 de juliol de 2013**

0. FITXA TÈCNICA

NOM DE LA INTERVENCIÓ: Cal Ros (antiga església de Sant Martí)

NÚMERO D'EXPEDIENT: 747 K121 N-187 2012-1-8789

MUNICIPI: Carme

COMARCA: Anoia

TIPUS D'INTERVENCIÓ: Preventiva

COORDENADES UTM:

ED1950: 385070, 4599118 / ETRS89: 384975, 4598914 / 319,38 msnm

TREBALLS REALITZATS:

- Excavació i documentació arqueològica a partir de sondejos.

RESULTATS:

- Estructures muràries i necròpolis d'època medieval relacionades amb l'antiga església de Sant Martí (Segle XI – XVII).

- Murs i estructures associades a la masia contemporània (Segle XVIII – XX).

DATES DE LA INTERVENCIÓ: del 20 de juny al 13 de juliol de 2012.

DATES DE LA RESOLUCIÓ: del 20 de juny al 15 de juliol de 2012.

PROTECCIÓ DEL JACIMENT:

1. Article 47 i següents de la Llei 9/1993, de 30 de setembre, del patrimoni cultural català (DOGC núm. 1807).

2. Decret 78/2002, de 5 de març de 2002, del Reglament de protecció del patrimoni arqueològic i paleontològic (DOGC núm.3594).

ARQUEÒLEG DIRECTOR: Oscar Varas Ranz (Tríade Serveis Culturals)

ARQUEÒLEG PARTICIPANT: Judit Vico Cortès (Tríade Serveis Culturals)

EXECUCIÓ INTERVENCIÓ: Tríade Serveis Culturals

PROMOTOR: AJUNTAMENT DE CARME

ÍNDEX

0.	FITXA TÈCNICA.....	0
1.	SITUACIÓ.....	2
1.1.	Entorn geogràfic.....	2
1.2.	Entorn geològic.....	3
2.	ANTECEDENTS.....	5
3.	MOTIUS DE LA INTERVENCIÓ.....	7
4.	MÈTODE.....	11
5.	TREBALLS REALITZATS.....	14
5.1.	Zona 1.....	14
5.2.	Zona 3.....	17
5.3.	Zona 5.....	21
6.	CONCLUSIONS.....	22
7.	COBRIMENT D'ESTRUCTURES.....	23
8.	BIBLIOGRAFIA.....	25

ANNEX I. PLANIMETRIA

ANNEX II. FITXES D'UE

ANNEX III. INVENTARI DE MATERIALS

1. SITUACIÓ

La intervenció arqueològica s'ha realitzat en una zona situada a uns 170 m al nord-oest del nucli de Carme, a l'altra banda de la Riera de Carme, en una zona plana de ribera a la vessant meridional de la Serreta. En aquest indret es localitza Cal Ros, un antic mas a l'actualitat utilitzat com a magatzem de maquinària.



Localització de Cal Ros des del nord, amb el nucli de Carme al fons.

Per accedir al jaciment des de Carme cal situar-se a la carretera BV-2131 on al punt quilomètric 5,4, passat el nucli urbà i abans d'un pont que creua la riera de Carme, surt el carrer de Sant Jordi, en direcció nord, que cal resseguir fins al seu final. Des d'aquet punt surt una pista de terra en direcció a la Masuca, que en uns 100 m, travessant la riera, ens apropa fins Cal Ros.

Les coordenades d'un punt mig del jaciment són X= 385070 m Y= 4599118 (ED1950) amb una alçada de 319,38 metres sobre el nivell del mar.

1.1. Entorn geogràfic

El municipi de Carme es troba dins la comarca de l'Anoia. En aquesta comarca es poden distingir tres parts geogràficament diferenciades: la que es correspondria amb la *Conca d'Òdena*, la que fa referència al sector *penedesenc* i la *Segarra calafina*. Entre aquestes zones, Carme s'inclou dins la de la Conca d'Òdena. Aquesta zona té unes característiques ben definides com, per exemple, a nivell orogràfic està configurada per un eixamplament de la vall del riu Anoia que es produeix en topiar amb les primeres serres de la Cadena Prelitoral catalana que li barren el pas cap al mar. D'aquesta manera, al llarg dels anys, el riu ha creat una depressió d'erosió completament

envoltada de muntanyes que només s'ha pogut trencar a l'estret de Capellades, camí de les terres penedesenques, més baixes.

La Conca d'Òdena està integrada pels municipis de Castellolí, Igualada, Jorba, Òdena, Santa Margarida de Montbui, Sant Martí de Tous i Vilanova del Camí; a aquests cal sumar-hi, degut a la seva relació geogràfica i humana, Copons i Rubió i els compresos a la riera de Carme i a l'estrat de capellades: Capellades, Carme, Orpí, La Pobla de Claramunt i La Torre de Claramunt.

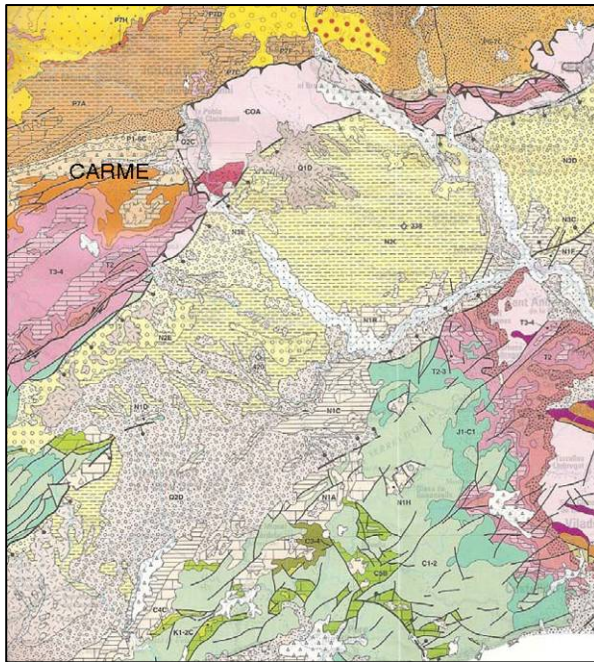
Segons Miquel Térmens, el medi geogràfic d'aquesta zona és el clarament mediterrani, amb la vinya, l'olivera i l'ametller alternant-se amb els cereals. També el clima és mediterrani, però amb importants influències de l'ambient continental de Lleida, destacant el vent de ponent. A nivell agrícola aquesta és històricament una zona de transició entre la costa i les terres seques de la Depressió Central Catalana, de tal manera que en èpoques d'expansió agrícola els ceps s'han estès per gairebé tots els municipis, prenent terrenys abans dedicats als cereals, al bosc o simplement erms, mentre que en èpoques de crisi, els ceps s'han retirat cap a les terres penedesenques per deixar pas al cultiu més fàcil i extensiu dels cereals.

La situació central de la Conca d'Òdena respecte al conjunt de Catalunya i el pas per ella de l'antic camí ral de Barcelona a Saragossa han facilitat al llarg del temps les comunicacions i l'establiment de la població. Per aquesta raó, actualment és la part de l'Anoia més densament urbanitzada i en la que el paisatge natural ha estat més transformat. A això també hi han contribuït l'explotació de pedreres, i la mateixa constitució geològica dels sòls.

1.2. Entorn geològic

Es tracta, en bona part, de terrenys argilosos de l'eocè inferior en els que l'aigua de la pluja crea ràpidament xaragalls i torrents. La força natural de l'aigua moltes vegades es veu potenciada per la concentració i el desviament que en fan els pagesos per tal de protegir els seus camps. El resultat és que les terrasses al·luvials de l'Anoia sofreixen una important erosió i han convertit

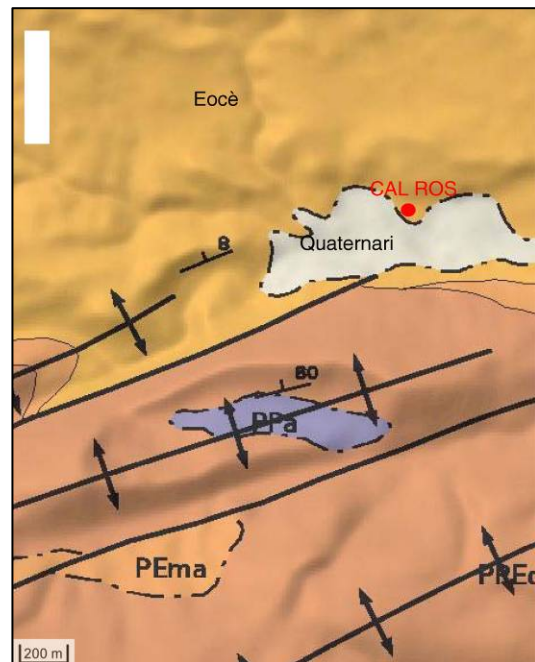
la zona d'assentament de la conurbació igualadina en un estol de barrancs i de ponts que dificulten la comunicació entre els diferents barris.



Detall de la representació geològica de la zona de Carme. Font: Mapa geològic de Catalunya 1:250.000. Institut Cartogràfic de Catalunya.

ella del cenozoic que inclou diversos períodes, de l'holocè dins el quaternari, còdols i llims, els quals es troben en fons de vall; del miocè inferior dins el neogen trobem calcàries esculloses, les quals es troben a diversos llocs del Penedès; de l'eocè dins el paleogen, gresos amb glauconita, els quals es troben a llocs com Folgueroles, Collbàs i Puigsacalm; de l'eocè també trobem Lutites roges, bretxes i conglomerats, els quals apareixen a llocs com Carme, el Cairat i Vilanova de Sau; i finalment, també de l'eocè, calcàries amb alveolina, les quals es troben a llocs com Àger, Cadí i Orpí.

Entre les eres geològiques de la Terra hi ha diverses subdivisions, una de les quals és el cenozoic (dels 65 milions d'anys a l'actualitat) on a la seva vegada hi ha dos períodes que són el Terciari (dels 65 milions d'anys als 2 milions d'anys) i el quaternari (dels 2 milions d'anys a l'actualitat). El terciari a la seva vegada està dividit entre el Paleogen (dels 65 milions d'anys als 22,5 milions d'anys) i el neogen (dels 22,5 milions d'anys als 2 milions d'anys). A la zona de Carme trobem una composició diversa tota



Detall de la representació geològica de Cal Ros. Font: Mapa geològic de Catalunya. Institut Cartogràfic de Catalunya.

La zona on es trobaria situat el jaciment i els seus voltants esta situada en una zona de contacte entre la vessant nord de la riera que correspon a l'eocè (cuisià – lutecià) amb argiles, gresos i alguns guixos i el llit actual de la riera, la seva plana d'inundació i la terrassa més baixa, que corresponen al quaternari.

2. ANTECEDENTS

Aquest jaciment no es trobava fixat a l'Inventari de Patrimoni Arqueològic i Paleontològic de la Generalitat de Catalunya. En canvi, l'any 2010 va ser recollit com a jaciment arqueològic dins el Mapa de Patrimoni Cultural i Natural del municipi amb el suport de l'oficina de Patrimoni Cultural de la Diputació de Barcelona¹.



Localització de Cal Ros des de l'est

Segons la fitxa del citat Mapa de Patrimoni, “amagades dins l'habitatge d'una finca deshabitada es conserven les restes de l'estructura d'una església medieval, que exercia funcions parroquials abans de la construcció de la nova església de Carme, que des que es té constància documental ha estat sota l'advocació de Sant Martí.

La casa, que reaprofitava murs més antics fets amb carreuats de diferents mides, està bastida amb maçoneria. Presenta els murs en mal estat, amb afegits a base de materials constructius moderns i contemporanis (totxos, uralites, ciment, etc.). Conserva una portalada rectangular adovellada, a la façana oest, a peu de camí, gairebé colmatada, el que indicaria que la cota original del camí seria molt més baixa, i que s'hauria produït una important aportació de terres amb el pas dels anys. Aquesta portalada està emmarcada per dovelles blocs de pedra travertínica de la zona. Carreus de pedra del mateix tipus reforcen la

¹ J. Sales; N. Salazar: Mapa del Patrimoni Cultural de Carme (Anoia). 2011

cantonada oest de la masia. El cos de la casa és de planta rectangular, amb coberta a doble vessant i en els annexos afegits s'hi observa la utilització d'un aparell reaprofitat que sembla el típic carreuat rectangular de les obres romàniques. A aquest cos principal s'hi afegeix un cos a la banda sud que té la teulada a una vessant, orientada al nord. Aquest cos escapça la portalada rectangular abans mencionada, i un dels murs d'aquest cos reaprofitava el carreuat de tipus romànic. La façana sud té una porta d'arc rebaixat i dos balcons amb balustrada. A l'est i nord del conjunt, sengles murs de pedra, d'aspecte i factura antics, tanquen el pati de la casa. Acaba de tancar aquest pati una nau agrícola molt moderna, sense sostre, on s'hi custodia maquinària agrícola. La base del mur nord d'aquesta nau és una de les parets de pedra antiga. La paret est de la nau també sembla reaprofitar fragments de parets antigues. L'església, conserva una nau central rectangular i clars indicis de dues naus laterals, deduïbles per uns arcs conservats que farien de separació entre aquestes naus. L'edifici té l'eix longitudinal est-oest i una portalada de mig punt a la façana est (on canònicament hi hauria d'haver l'absis). Cap als anys 60 del segle XX l'actual propietari, Sr. Miquel Catasús, després d'unes fortes pluges, afirma haver vist els fonaments d'una estructura semicircular a peu del camí que circula per la façana oest de l'església. Aquesta estructura bé podria ser l'absis de l'església tot i que l'oest no és l'orientació més freqüent per als absis medievals. Pels voltants de Cal Ros es troben fragments de ceràmica de clara factura medieval, de cocció reductora i superfície lleugerament oxidada (tipus *sandwich*), amb desgreixant molt visible de quars i altres materials poc apreciats; la pasta és molt porosa.”².

Ja amb anterioritat s'havia recollit informació d'aquesta església en un dels volums de la *Catalunya Romànica*. En aquesta magna obra es recull que “aquesta església es trobava dins de l'antic terme del castell de Claramunt, en el lloc anomenat Carme; inicialment estigué subjecta a la parròquia de Santa Maria de Claramunt com a sufragània, fins que aconseguí la independència i esdevingué parròquia”.

² J. Sales; N. Salazar: “Cal Ros (antiga Església de Sant Martí)”. Mapa del Patrimoni Cultural de Carme (Anoia). Número d'element 2. 2011

“El lloc de Carme es documenta per primer cop l’any 1005, en què la vescomtessa Geribergera dona a Sant Cugat del Vallès diversos alous situats en el terme del castell de Claramunt, un dels quals es trobava en el lloc anomenat Carme (Chazmo). L’església es documenta l’any 1122. El 1179 uns testimonis qualificats, sobre l’altar *quod est infra ecclesiam de Chazma*, juren expressar fidelment la darrera voluntat que Albert de Queralt els havia expressat de viva veu mentre moria ferit d’una llançada. Igualment, l’any 1205 Ramon de Guàrdia, en el seu testament, deixa deu sous a Sant Martí de Carme (*Sancto Martino de Kazma*).

Inicialment fou una església sufragània de la parròquia de Claramunt, sens dubte molt abans que consti així documentalment el 1366. Inserta dins de la parròquia de Claramunt, sempre formà part del bisbat de Barcelona i, en ser aplicada l’estructura deganal, del deganat de Piera.

L’església, romànica, estigué en funcionament fins que al segle XVIII es decidí el seu trasllat. Després de treballar-hi des del 1730, el 1748 fou beneït el nou temple, bé que no fou definitivament enllestit fins el 1803. Aquest se situava en un lloc molt més cèntric respecte les recents zones d’expansió del poble. Això suposà l’abandonament de l’antic temple romànic. El 1778 el bisbe de Barcelona n’autoritzà la venda del terreny, la qual cosa accelerà la desaparició del vell temple. Sembla que bona part dels seus murs serviren per a construir la masia de Cal Ros”³.

3. MOTIUS DE LA INTERVENCIÓ

L’Ajuntament de Carme, en una aposta per un desenvolupament econòmic al voltant del turisme de cap de setmana, està posant en marxa un ambiciós

³ AA.DD.: “Sant Martí de Carme”. Catalunya Romànica, XIX: El Penedès, Anoia. Enciclopèdia Catalana, Barcelona. P. 341.

projecte que, entre altres, pretén crear un Centre d'Interpretació, habilitar circuits de senderisme i posar en valor el seu Patrimoni Cultural i Natural.

Amb aquest objectiu s'ha realitzat recentment (2010) el mapa de Patrimoni Cultural i Natural del municipi amb el suport de l'oficina de Patrimoni Cultural de la Diputació de Barcelona. També es compta amb un estudi realitzat recentment per l'empresa GAT i destinat al Ministeri de Medi Ambient per tal d'aconseguir els recursos per adequar els camins, construir ponts i senyalitzar els camins i punts d'interès del recorregut.

La *Ruta de l'aigua i barraques de pedra seca*, que és com s'anomenarà la ruta, serà l'eix vertebrador pel que es pretén aconseguir la visita de turistes interessats en conèixer l'entorn natural i el ric patrimoni arquitectònic, etnològic i arqueològic del municipi. En aquest marc es vol aprofundir en el coneixement dels jaciments arqueològics emplaçats en el municipi, per tal de poder posar-los en valor.

En aquest context d'actuació, l'Ajuntament de Carme inicià un projecte plurianual l'objectiu del qual és la realització de sondejos arqueològics en alguns dels jaciments més destacats del municipi. Aquests sondejos arqueològics permetran aprofundir en el coneixement dels jaciments, tan a nivell tipològic com cronològic, fet que serà difós, entre altres vies de divulgació, en plafons informatius a peu de jaciments i/o en textos en els tríptics de la Ruta. Alhora, aquests sondeigs permetran avaluar



Treballs arqueològics al Serrat del Campaner realitzats l'any 2010. J. Vico

la possibilitat de realitzar, en el futur, excavacions en extensió en algun d'aquests jaciments. En cas de que els resultats així ho recomanessin, s'estudiaria la possibilitat de museïtzar algun d'ells.

El primer dels jaciments seleccionat en aquest programa fou el Serrat del Campaner. Entre els dies 28 de juny i 14 de juliol de 2010, es dugué a terme una intervenció arqueològica sota la direcció de l'arqueòloga Judit Vico Cortès.

Després dels treballs realitzats, sembla entendre's que en aquest indret va existir un petit lloc d'hàbitat segurament centrat en època iberoromana. Sembla que les reocupacions en aquest indret i, sobretot, les tasques agrícoles que incloïen l'aterrament dels terrenys, haurien fet desaparèixer les possibles estructures del jaciment. Únicament es conserven materials ceràmics descontextualitzats, tant en superfície com enterrats en el sòl agrícola.

El passat any 2011 es va encetar un nou jaciment. Es tracta de Cal Ros, on s'esperava trobar l'antiga església de Carme. Després d'una intensiva inspecció ocular de la superfície del jaciment i dels paraments conservats es va decidir fer sondejos en quatre zones.

Zona 1: Aquesta zona es troba situada a ponent de l'edifici, on s'observa una portalada adovellada rectangular i on als anys 60 el senyor Miquel Catasús, després d'unes fortes pluges, afirmava haver vist els fonaments d'una estructura semicircular a peu del camí.



Treballs arqueològics a Cal Ros realitzats l'any 2011

Zona 2: Al pati sud del mas, on per informació oral es parlava de la gran quantitat d'ossos humans trobats, per constatar la presència en aquest tancat de la necròpolis.

Zona 3: A l'interior de l'església, per veure si resten al seu interior sediments arqueològics i intentar datar l'edifici.

Zona 4: Al pati a llevant de l'església, per intentar localitzar el probable absis.

Aquesta intervenció va mostrar el gran potencial arqueològic d'aquest nou jaciment. En cap dels sondejos es va arribar als nivells naturals, i la cronologia documentada va des del segle XI fins a l'actualitat.

Per un costat es van individualitzar les restes d'un dels murs de l'església original, que s'estén més enllà de l'edifici actual del mas (segle XVIII - XIX), per la part oest, i que es troba també sota el camí utilitzat encara ara. D'una altra

banda s'han observat restes d'una necròpolis als sondejos realitzats a les zones 2, 4 i probablement a la zona 3, amb fosses amb enterraments sense connexió, tombes de fossa simple individual i tombes amb coberta de llosa.

En aquesta ocasió es sol·licità permís d'intervenció arqueològica per actuar novament a Cal Ros (antiga església de Sant Martí). Es tracta de les restes d'una església medieval, amagada entre les edificacions d'un habitatge deshabitat, on ja s'ha realitzat una primera intervenció l'any 2011.

Aquesta intervenció s'emmarca segons la Llei 9/1993 de 30 de setembre del Patrimoni Cultural Català i el Decret 78/2002 del Reglament de protecció del patrimoni arqueològic que regula la protecció de jaciments arqueològics i paleontològics.

Per tots aquests motius, el dia 11 de juny de 2012, el senyor Jordi Sellarès Poch, alcalde de l'Ajuntament de Carme (Anoia) va presentar una sol·licitud d'excavació arqueològica preventiva a Cal Ros de Carme. Aquesta intervenció estava previst iniciar-la el dia 20 de juny de 2012 i acabar-la el dia 15 de juliol del mateix any. El dia 18 de juny de 2012 l'arqueòleg territorial dels Serveis Territorials a la Catalunya Central va emetre informe favorable sobre la sol·licitud esmentada; i el mateix dia, el Servei d'Arqueologia i Paleontologia va proposar autoritzar la intervenció, la qual consta amb el número d'expedient 747 K121 N-187 2012-1-8789. Aquesta intervenció s'havia de realitzar sota la direcció de l'arqueòleg Oscar Varas Ranz (TRÍADE SCP), i havent de dipositar les restes procedents de la intervenció, a manera de dipòsit provisional, al magatzem de l'empresa TRÍADE SCP.

D'altra banda, l'Ajuntament aprofità la presència de l'equip d'arqueòlegs treballant al municipi per endegar un casal d'estiu anomenat "Arqueocasal". En aquest els arqueòlegs combinaren les activitats pedagògiques i la col·laboració activa d'un grup reduït dels seus participants en l'excavació arqueològica, sempre sota la supervisió d'un arqueòleg.

4. MÈTODE

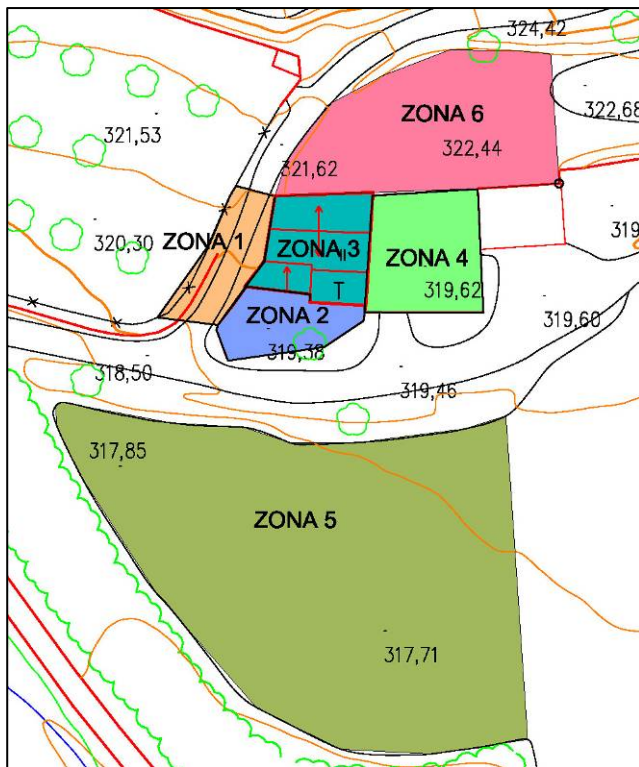
L'any passat s'havien delimitat 4 zones on es van realitzar diferents sondeigs per tenir una idea general del jaciment. Aquestes zones eren:

Zona 1: Aquesta zona es troba situada a ponent de l'edifici, on transcorre un antic camí.

Zona 2: Al pati sud del mas, on per informació oral es parlava de la gran quantitat d'ossos humans trobats, per constatar la presència en aquest tancat de la necròpolis.

Zona 3: A l'interior de l'edifici principal de Cal Ros.

Zona 4: Al pati a llevant de l'església.



Planta general del jaciment amb les diferents zones

Tots aquests sondeigs van donar resultats positius. Les zones 2 i 4, on es va tenir la certesa de la presència de la necròpolis, s'han deixat en reserva per futures intervencions, prioritzant per aquest any 2012 la Zona 1 per veure si es podien establir els límits de ponent de l'antiga església, així com delimitar el mur sud que ens donaria la seva amplada.

A la Zona 3 (interior de Cal Ros) es va decidir obrir un gran sondeig a la zona més pròxima al mur de ponent de Cal Ros, i així veure la continuïtat entre les dues zones, així com tenir una visió més global de la potència i valor arqueològic dels estrats situats a l'interior de l'església.

Com la intervenció de l'any anterior va plantejar la possibilitat de la presència d'altres estructures d'hàbitat a la zona, es va decidir ampliar la recerca i fer

sondejos a dos noves zones (5 i 6) per veure si hi ha construccions associades a l'església i a la sagrera.

Zona 5: A una terrassa inferior respecte a Cal Ros, més a prop de la riera de Carme, és un antic camp de vinyes actualment sense cultivar. Es va decidir començar fent una rasa a la zona propera a Cal Ros, amb resultats positius.

Zona 6: Terrassa superior a Cal Ros però a tocar mateix del mateix mur de l'església. Es tenia plantejat fer un parell de rases, però finalment no es van poder realitzar, reservant aquest espai per futures intervencions.

En el transcurs de la intervenció totes les unitats estratigràfiques identificades s'han documentat en una fitxa d'UE, seguint la numeració iniciada a la campanya anterior. A la vegada s'ha realitzat la documentació gràfica i planimètrica de les restes i amb una estació GPS s'ha realitzat un aixecament topogràfic de les estructures localitzades. S'ha dibuixat en planta 1:20 totes les estructures documentades i s'han fet seccions on es reflecteix cada unitat estratigràfica.



Treballs d'aixecament topogràfic dels sondejos realitzats l'any 2012

Finalment s'ha realitzat un inventari i estudi del material arqueològic aparegut en el marc de la intervenció. En relació als criteris que s'han seguit a l'hora d'inventariar el material cal assenyalar que les entrades contemplades a les fitxes corresponents han estat les que tot seguit es relacionen:

UE: unitat estratigràfica a la qual pertany.

Zona: fa referència al sector al que pertany el fragment.

Classificació: és l'identificador de quin material es tracta.

Quantitat de fragments: és la quantitat de fragments que responen a la classificació realitzada.

Número diferencial: és el número que diferencia aquells fragments amb algun tipus d'aspecte especial.

Forma: identificador de la forma general de la peça documentada, si es pot determinar.

Definició de fragment: tipus de fragment documentat, és a dir, vora, peu, broc...

S'han utilitzat les següents abreviatures:

Sense forma	SF
Sense definir	SD
Perfil sencer	PS
Vora	VO
Nansa	NA
Arrencament nansa	AN
Volutes	VL
Coll	CO
Carena	CR
Llavi	LL
Fons	FO
Peu	PE
Pivot	PI
Bec	BE
Pom/agafador	AG
Escòria	ER
Broc	BR
Abocador	AB

Orelleta OR

Galet GA

Tipus: sobretot per a materials del món clàssic amb una tipologia ja establerta.

NMI: número mínim d'individus que hi ha de cada un dels diferents materials classificats.

Cronologia: datació assignada.

Observacions: comentaris que no s'hagin contemplat a la descripció del fragment.

5. TREBALLS REALITZATS

5.1. Zona 1

En aquesta zona l'any 2011 es va veure la continuïtat del mur nord de l'antiga església, i aquest any 2012 es va decidir fer un nou sondeig, més a ponent del realitzat l'any anterior, per intentar localitzar els murs oest i sud de la nau de l'església. Per realitzar el sondeig es va comptar amb una màquina Bobcat amb una petita pala proporcionada per l'Ajuntament de Carme, que es va utilitzar per



Vista final del sondeig realitzat a la Zona 1 l'any 2011



Vista de proximitat de la Zona 1

treure els nivells superficials i localitzar el mur (UE 1006) tal com el vam deixar l'any anterior. Quan es va localitzar aquest mur es va resseguir longitudinalment, obrint una rasa de 2 m d'amplada que es va perllongar fins arribar al límit del camí, sense poder

localitzar el tancament oest del mur. Una vegada que vam veure que no podríem obtenir aquest any el primer objectiu que ens proposàvem, vam avançar el sondeig en direcció sud amb una amplada de 2,5 m.: en arribar a 5,5 m. vam localitzar el mur sud (UE 1022), amb una amplada similar al nord, i la mateixa orientació. Es va ampliar 1 m més el sondeig per poder veure els estrats que hi havia al sud del mur.

En el procés de rebaix es va observar que sota el camí actual hi havia un potent nivell superficial de reble (UE 1002) per tal que la pendent fos menys pronunciada, amb materials contemporanis (plàstics, vidres...). Aquest és el nivell que es va treure amb maquinària i que va permetre observar l'antic camí (UE 1019). Aquest està



Vista de detall de l'antic camí des del nord

format per una amalgama d'argila vermella pura i pedres mitjanes i petites, amb una textura molt compacta. Per la construcció d'aquest camí es van rebaixar (UE 1020) en part les restes ja enderrocades de l'església i els nivells anteriors. Segons informació aportada per un veí, originalment el camí tenia una forta pendent (nord-sud) i es va reomplir amb terra perquè quedés més plana la pujada. Té una amplada mitjana de 3 m i estaria relacionat amb la porta rectangular (UE 1009) que s'ubica al mur de ponent de Cal Ros, amb la mateixa cota del marxapeu que es va documentar la campanya anterior. La construcció del camí no pot anar més enllà del segle XVIII, moment en que s'abandona l'església per construir la nova a l'altra banda del riu.

Una vegada es va arribar a nivells arqueològics es va comptar amb la col·laboració dels participants a l'*Arqueocasa!* per continuar amb l'excavació. Es va fer una neteja en extensió de tot el camí i es va començar a excavar. Com no hi havia temps per una excavació en extensió, es va decidir fer una cala rectangular a la part oest del sondeig. Es va començar per treure el paviment del camí (UE 1019), observant la negativa per la construcció d'aquest (UE 1020), i deixant al descobert els dos murs (UE 1006 i UE 1022) i l'enderroc de l'església (UE 1021).



*Participants a l'Arqueocasal netejant el mur
UE 1022*

Es va procedir a excavar aquest potent enderroc (de 60 a 80 cm de profunditat) de matriu sorrenca, flonjo, amb moltes pedres mitjanes i grans, moltes d'elles amb morter, i moltes restes de teules. No s'han recuperat gaires restes materials, però cal destacar la presència de restes d'estuc pintat. Sota aquest nivell va sortir un nivell més compacte (UE 1026) que seria la preparació del paviment de l'església. En canvi el paviment de maó pla que s'ha documentat en algun punt de la Zona 3, a tocar de les pilastres, no s'ha trobat. Possiblement es va espoliar per aprofitar-ho en altres construccions quan es va abandonar l'edificació.

Destacar el desnivell que hi havia entre el nivell d'ús de l'interior de l'edifici i de l'exterior. Aquest donaria una diferència de cota d'uns 60 cm, encara que podria ser major, ja que els estrats del dos costats exteriors dels murs laterals (UE 1024 i UE 1025), no són nivells d'ús. En aquests nivells s'ha rebaixat una mica, per intentar datar-los, però només s'ha recuperat ceràmica grisa medieval molt fragmentada i restes d'ossos humans que no estaven en connexió.



Vista final del sondeig de la Zona 1

No es van poder excavar els estrats d'ocupació anteriors a l'enderroc per falta de temps, però es va veure que a la zona interior del mur UE 1022 hi havia una rasa d'uns 80 cm a tocar del mur i paral·lel a aquest, reblerta amb el mateix estrat d'enderroc, que tampoc es va poder excavar. Possiblement es tracta d'un altre espoli, encara que caldria rebaixar-la per saber amb quina finalitat es va realitzar.

5.2.Zona 3

Aquesta zona resta delimitada per l'edifici del mas encara en bon estat de



Vista inicial de la Zona 3

conservació. A la campanya anterior es va observar que el mur nord (UE 1006), on es conserven dos pilars, formaria part de l'antiga església. En canvi, el mur sud (UE 3016) d'aquesta nau, que s'havia pensat que podria formar part també de l'església, no conserva cap pilar i en canvi sí conserva tres arcs rebaixats, amb una tècnica constructiva

diferent al mur nord. Possiblement forma part ja de la construcció del mas, que va utilitzar aquest espai com a celler.

A nivell del subsòl, a l'observar el sòl que hi havia, es va poder constatar que l'antic paviment de maó pla havia estat espoliat d'antic excepte a la zona més propera als pilars. L'any 2011 es van realitzar dos sondejors per veure quin era l'estat de conservació del subsòl i si hi havia nivells arqueològics.



Vista final del sondeig est realitzat a la Zona 3 l'any 2011

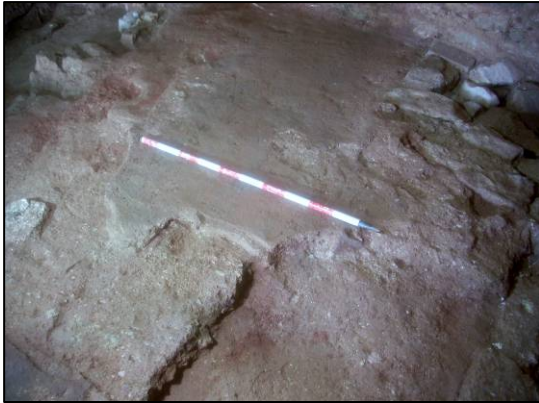


Participants a l'Arqueocasal excavant a la Zona 3

El primer d'ells es va realitzar a la zona central, entre els dos pilars i l'altre a la zona est, observant diverses estructures i retalls relacionats amb l'església.

Aquest any ens vam proposar obrir un ampli sondeig a la part oest de la zona, únic lloc on podríem apreciar l'estratigrafia transversal de tot el recinte. En aquesta zona no va fer falta treballar amb màquina, ja que els nivells antics

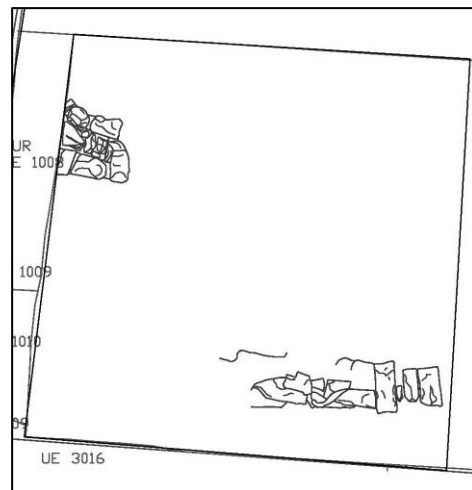
estaven coberts per tant sols una fina capa de grava, utilitzada per aplanar el terreny on normalment hi ha maquinària, donant un salt cronològic de 700 anys en pocs centímetres, ja que els nivells d'ús més moderns de l'església es van espoliar fa anys, quan es va rebaixar la cota del terra de la nau quan s'utilitzava com a celler.



Vista de detall dels paviments medievals i una de les tombes

Així doncs, quan es va rebaixar aquesta capa, i amb l'ajut dels participants a l'Arqueocasal, es va observar una complexa i molt interessant estratigrafia. Per començar a la part central hi ha diferents paviments (UE 3011 – UE 3014) de terra formats per argiles vermelles i fines capes de morter blanc, tots ells

medievals anteriors al segle XIV. Als dos costats d'aquests paviments hi ha diverses estructures i farciments de pedres, on com a mínim hem detectat la presència de tres tombes. Una d'elles (UE 3032) es troba en part sota el mur UE 1008 i només es localitzarà en aquest costat la part inferior de l'individu. La tomba està formada per parets de pedres mitjanes, sense coberta, i amb pedres remogudes al seu interior. Les altres dues es troben a la part sud-est del sondeig.



Planta de les tombes localitzades al sondeig realitzat l'any 2012



Vista de detall de l'angle nord-oest del sondeig

En un cas (UE 3033) només s'ha pogut documentar cinc de les pedres planes de la seva coberta en sentit perpendicular als murs de l'església, mentre que a l'altre, les pedres planes de la seva coberta estan en paral·lel a l'eix de l'edifici (UE 3034). Totes tres

tenen la típica orientació d'aquest tipus de tombes (est – oest).

En aquesta intervenció també s'ha localitzat les tres fonamentacions (UE 3017 – UE 3018 – UE 3031) fetes amb morter blanc motejat amb pedres dels pilars espoliats i que ens ajuden a entendre l'estructuració de la reforma que es va realitzar a l'església. En canvi no s'ha localitzat el mur sud, ja que aquest es troba en part sota el mur actual del mas i en part (si no ha estat completament desmuntat) a l'habitació al sud de la que s'ha realitzat el sondeig.



Vista de detall de les escales localitzades

També s'ha localitzat nombroses estructures anteriors a la construcció dels pilars, que demostren una fase anterior de l'església, com una base de pilar feta amb pedra gran escairada al mur nord (UE 3036), amb el seu paral·lel que estaria al mur sud (UE 3037) i dos graons d'unes escales (UE 3038).

A la zona est del sondeig es va poder rebaixar més l'estratigrafia ja que els paviments medievals acabaven en una riostra o fonamentació (UE 3024), i a la banda de llevant d'aquest mur hi havia un potent nivell de pedres i argila de color verdós (UE 3023). Aquest nivell recorda al que es va excavar en part l'any passat al sondeig central (on va aparèixer la moneda de Jaume I), i s'ha localitzat en altres parts de l'habitació, sota la fonamentació de les pilastres. En aquest estrat no s'ha recuperat massa materials, però sí



Vista de detall de la UE 3024

fragments de ceràmica grisa medieval i algun fragment de vidre. La majoria de les pedres estan desbastades, i algunes conserven morter. Bàsicament son calcàries però també hi ha algun travertí. Sembla que podria ser un estrat

d'anivellament, amb pedra plana a la part superior, però sense formar paviment.



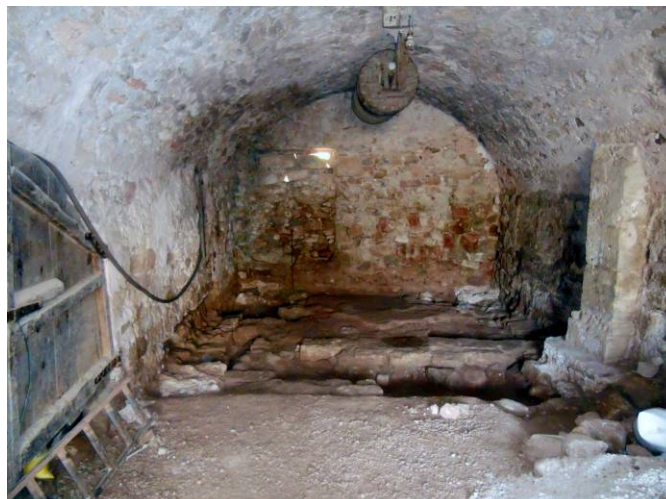
Vista de detall de l'angle sud-oest del sondeig

A l'angle sud-oest del sondeig també es va poder rebaixar un nivell (UE 3012) que cobria una sèrie d'estructures de diferents fases. Per un costat es va detectar una rasa de fonamentació del mur UE 3016 en la zona que fa angle amb el mur UE 1008, en una zona on la fonamentació d'aquest mur baixa molt

més. També es va observar com s'havia rebaixat molt la base de la pilastra UE 3017, i per sota d'aquesta estructura va sortir un paviment de morter de calç i un mur petit anterior a la reforma de les pilastres. A sobre d'aquest paviment va aparèixer una moneda. Es tracta d'un òbol de billó d'Alfons I "el Cast" datat entre els anys 1162 i 1196 on es pot llegir a l'anvers BARQINO i al revers CIVI REX.



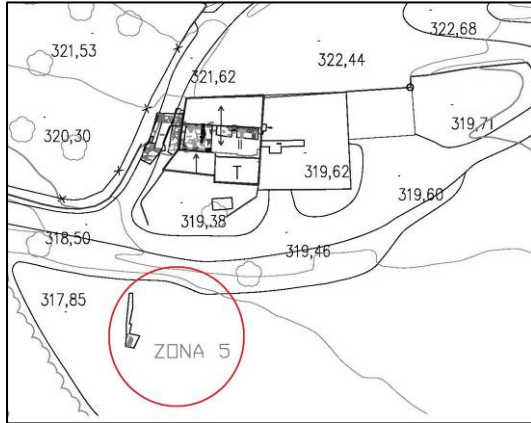
BARQINO CIVI REX



Vista final del sondeig de la Zona 3

5.3.Zona 5

En aquesta zona, situada en una terrassa inferior a Cal Ros, en un camp de vinyes actualment sense conreu, es va realitzar una rasa amb una màquina Bobcat amb pala petita.



Plànol de situació de la Zona 5 respecte a Cal Ros



Participants a l'Arqueocasal netejant el mur de la Zona 5

Aquesta rasa va començar a la part més propera al mas, en direcció sud cap a la riera. A la part nord no es va documentar estructures (només alguna pedra aïllada), però a 6,3 m del inici de la rasa (28,5 m de l'església) va aparèixer un carreu gran de pedra desbastada. Es va decidir ampliar la rasa i es van localitzar dos murs (UE 5002 i UE 5003) de 55 cm d'amplada fent cantonada. Els materials recuperats (UE 5001) en el procés de delimitació de les estructures i neteja van ser medievals, bàsicament ceràmica grisa, sense vidriats ni pisa blanca, amb una cronologia anterior al segle XIV.

No es van poder realitzar noves rases per veure si aquests murs s'estenien per tota la terrassa i així confirmar la hipòtesis de treball que teníem de que en aquesta zona podrien aparèixer estructures urbanes d'una "proto-Carme" medieval, però creiem que anem en el bon camí

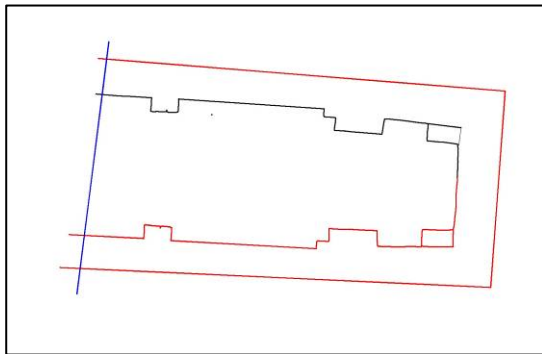


Vista de detall dels murs localitzats a la Zona 5

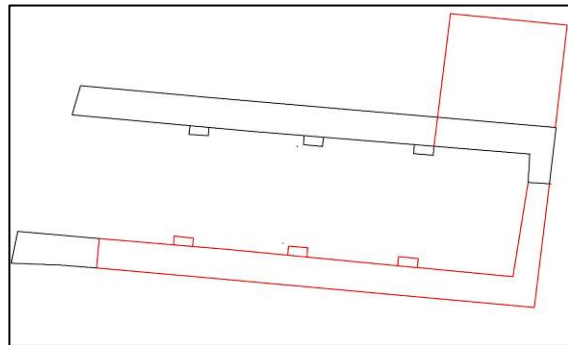
6. CONCLUSIONS

Per concloure aquesta memòria volem ressaltar novament el gran potencial arqueològic d'aquest jaciment. Donada la gran potència i complexitat estratigràfica del subsòl de jaciment, en cap dels sondejos s'ha arribat als nivells naturals, i per ara la cronologia documentada va des del segle XI-XIII fins a l'actualitat.

Per un costat amb les dues campanyes realitzades comencem a entreveure la fisonomia de l'antiga església de Sant Martí de Carme, veient que com a mínim hi ha dues fases constructives, i podent presentar una primera hipòtesis de treball de com serien les seves plantes.



Planta hipotètica de la Fase I



Planta hipotètica de la Fase II

Aquestes són molt preliminars, encara en procés d'estudi, i amb molts dubtes que es podran anar aclarint amb els estudis pendents i noves intervencions. Cal encara confirmar com és el mur sud, on es situa la porta i si hi havia una capella lateral a la zona nord de la capçalera.

Per ara pensem que la cronologia de la primera fase deu correspondre al segle XI (primera menció escrita de Carme), situant el temple en un primer romànic o preromànic, mentre que la fase II deu ser una reforma del segle XIII o posterior.

Finalment, un altre element destacat ha estat l'aparició, a la zona 5, de la cantonada de dos murs bastant allunyats de l'església, que com vam apreciar a la campanya anterior, ens poden situar un primer nucli de població a la zona nord de la riera, anterior a l'actual Carme.

7. COBRIMENT D'ESTRUCTURES

Amb la intervenció arqueològica finalitzada, i amb la col·laboració de la brigada municipal, es va procedir a protegir amb geotèxtil els elements descoberts i a realitzar un rebliment provisional que asseguri la protecció i conservació del jaciment arqueològic. Aquest rebliment ha consistit primer en la col·locació de tela geotèxtil al damunt de les estructures, al damunt de la qual s'ha abocat una primera capa de sorra fina d'uns 10 cm, i ha continuat la mateixa terra que s'havia extret durant l'excavació fins reomplir totalment els sondejaments realitzats.



Geotèxtil col·locat al sondeig realitzat a la Zona 1



Procés de cobriment amb terra del sondeig realitzat a la Zona 1



Vista final del cobriment del sondeig realitzat a la Zona 1



Geotèxtil col·locat al sondeig realitzat a la Zona 3



Sorra fina que cobreix el sondeig realitzat a la Zona 3



Vista final del cobriment del sondeig realitzat a la Zona 3



Geotèxtil col·locat al sondeig realitzat a la Zona 5



Vista final del cobriment del sondeig realitzat a la Zona 5



Sorra fina que cobreix el sondeig realitzat a la Zona 5

8. BIBLIOGRAFIA

AA.VV.: “Annex 1. Necròpolis i sepultures medievals de Catalunya”. Col·lecció Acta Mediaevalia, Annexos d'Arqueologia Medieval. Departament d'Història Medieval, Institut d'Història Medieval, Facultat de Geografia i Història, Universitat de Barcelona. Barcelona, 1982.

AA.VV.: “Catalunya Romànica, XIX, El Penedès – L’Anoia”. Enciclopèdia Catalana, Barcelona, 1992

AA.VV.: “Ceràmica medieval catalana”. Quaderns científics i tècnics, 9. Diputació de Barcelona. Barcelona, 1997.

AA.VV.: “L’Alt Penedès, El Baix Penedès, El Garraf i L’Anoia”. Col·lecció Guies comarcals de la Catalunya Romànica. Vol. 3. Editorial Pòrtic. Barcelona, 1999

BELTRÁN DE HEREDIA, J., MIRÓ, N.: “El comerç de ceràmica a Barcelona als S.XVI – XVII: Itàlia, França, Portugal, els tallers del Rin i Xina”, dins QUARHIS, Època II, núm. 6, 2010, pp. 14-91.

CHALINE, J.: “El Cuaternario. La historia humana y su entorno”. Akal editor, 1972.

LLORENS, J.: “Ceràmica catalana de reflex metàl·lic”, Barcelona, 1989

TELESE, A.: “La vaixel·la blava catalana de 1570 a 1670”, Barcelona, 1991.

TÉRMENS, M.: “L’Anoia”. Col·lecció Les Comarques de Catalunya, núm. 28. Disseny cultural. Barcelona, 1994

OSCAR VARAS RANZ

Piera, 17 de juny de 2013

9. AGRAIMENTS

Finalment, i per concloure aquesta memòria, volem expressar el nostre agraïment a totes aquelles persones que d'una manera o altra han ajudat a la realització d'aquesta intervenció arqueològica, com ara l'alcalde de Carme, el senyor Jordi Sellarès Poch; l'agutzil de Carme, el senyor Antonio Moreno, l'arqueòloga Judit Vico Cortès com a tècnica i dibuixant, així com a tots els nois i noies que van participar en la intervenció arqueològica en el format d'*Arqueocasal*: Victor Selle Montesinos, Mariona Queralt Sellarès, Andreu Pons Marcet i Domènec Sellarès Sellarès.



Equip de participants a l'Arqueocasal 2012

ANNEX I. PLANIMETRIA

ÍNDIX DE PLANIMETRIA

Làmina 1. Plànol de localització del jaciment. E: 1/50.000

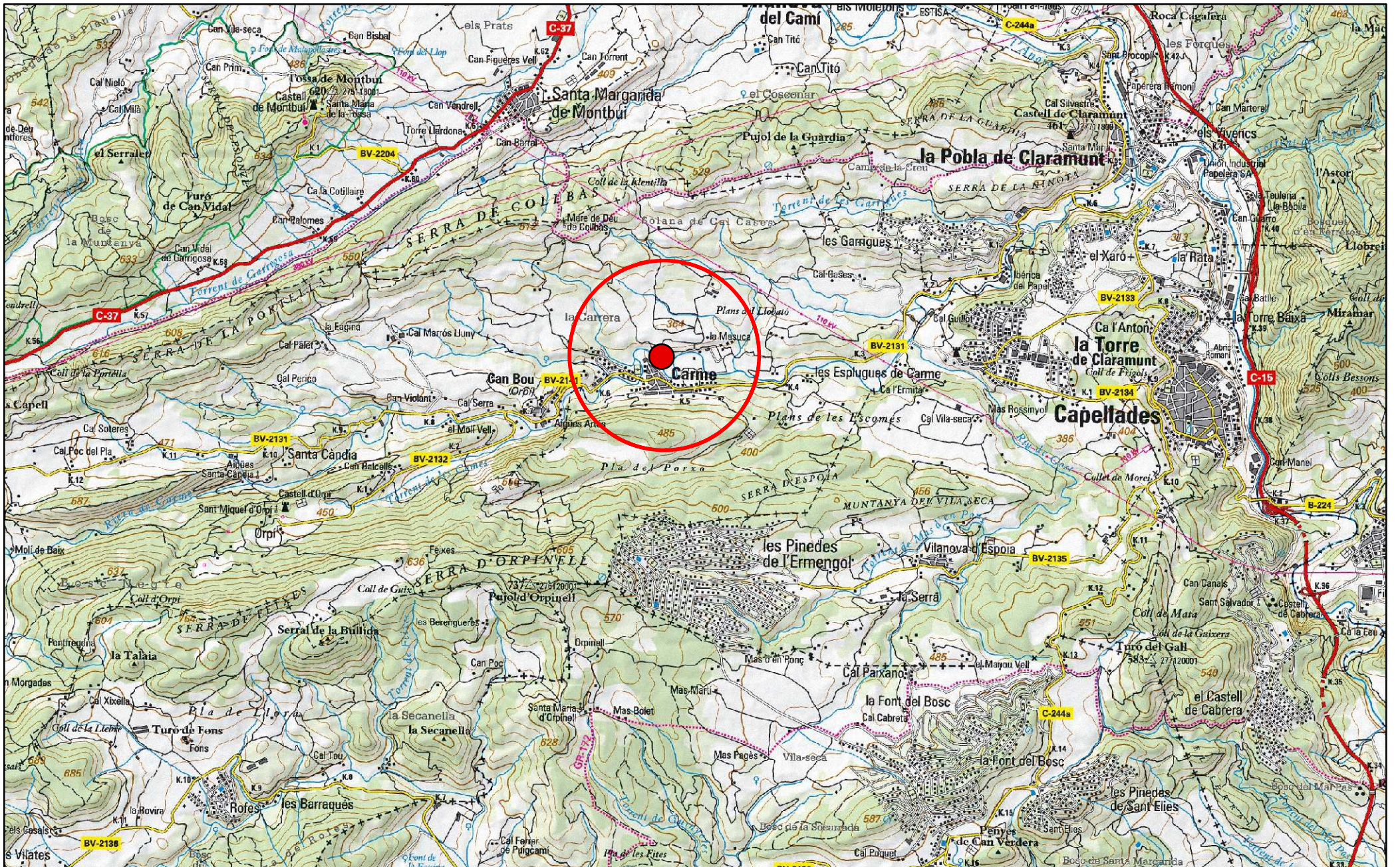
Làmina 2. Plànol de localització del jaciment. E:1/5.000


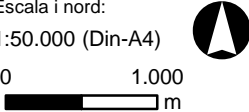
Làmina 3. Planta de zones. E:1/200

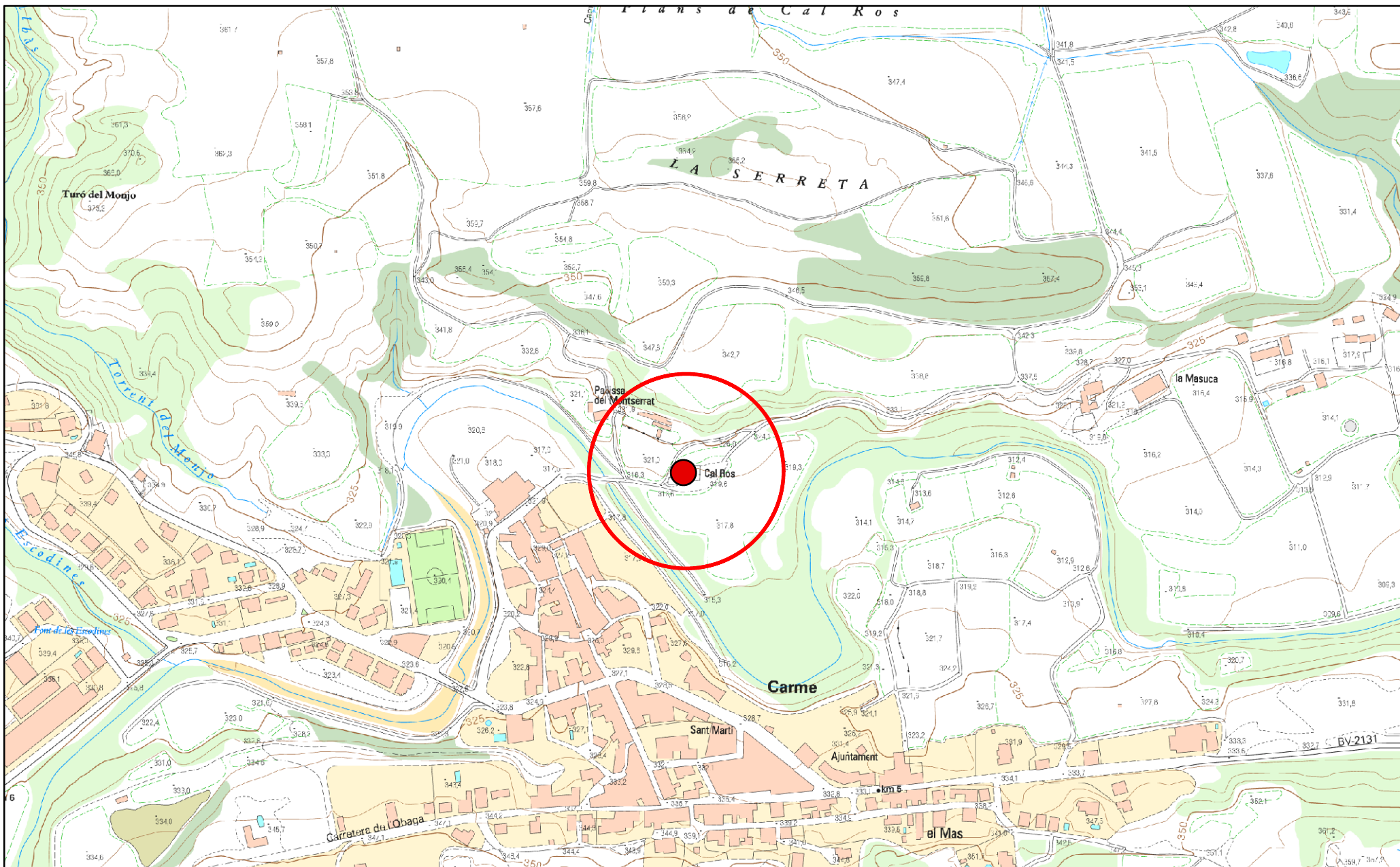
Làmina 4. Planta general. E:1/100




Làmina 5. Planta de detall. E:1/50

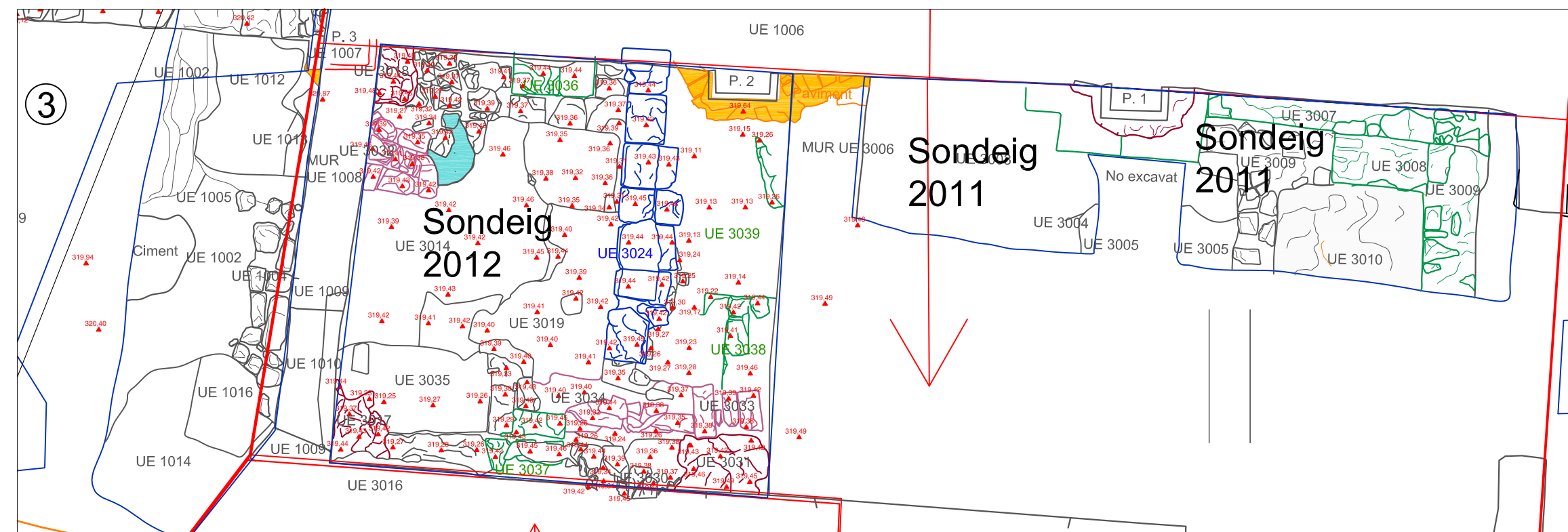
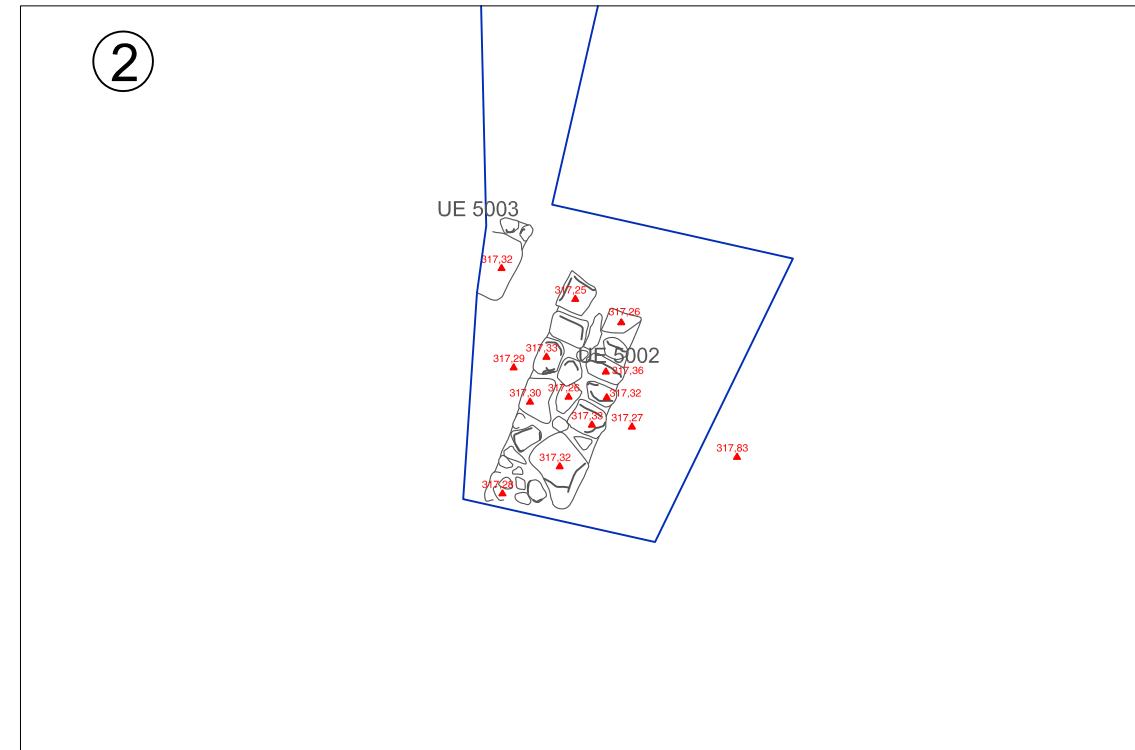
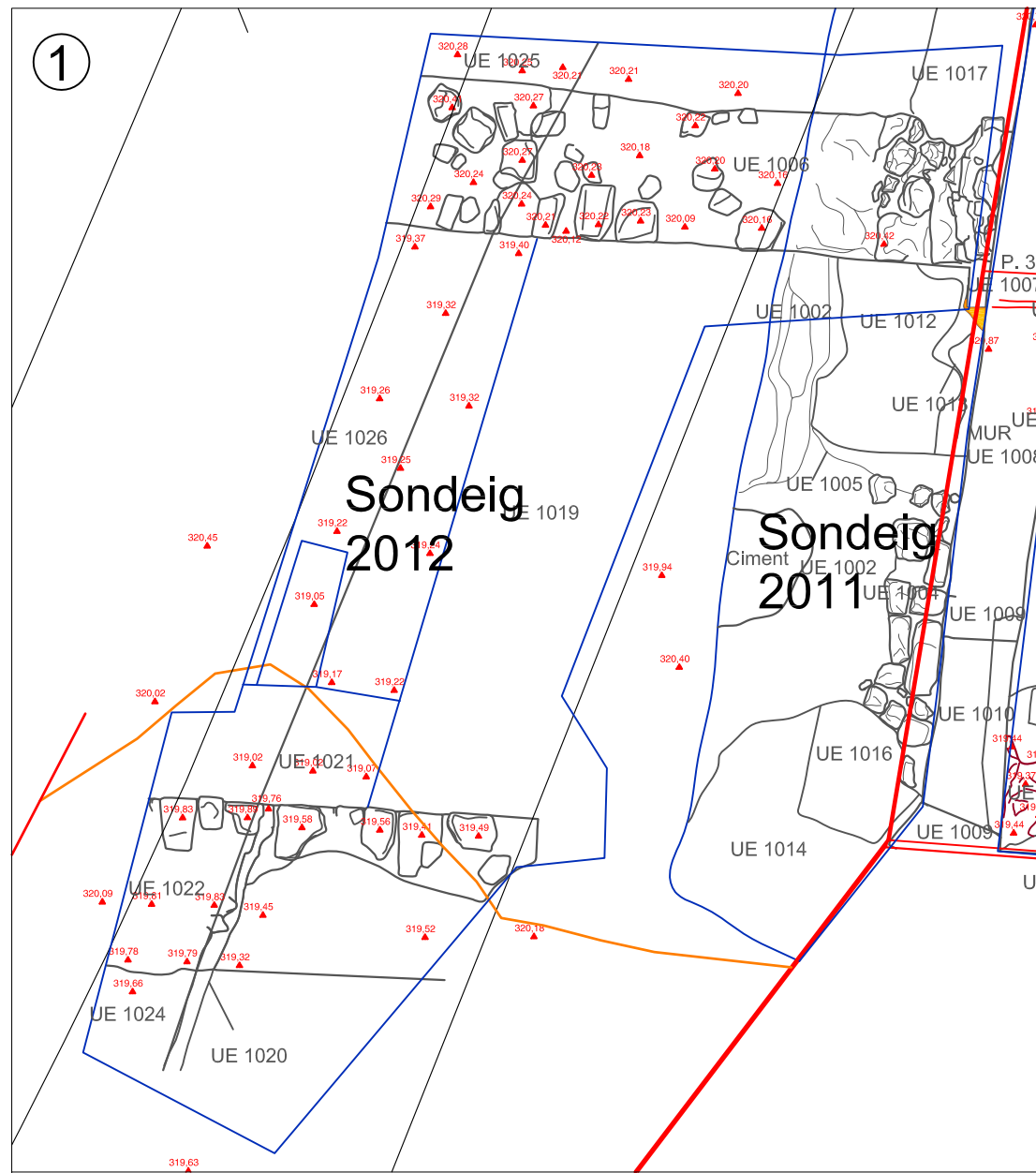
Làmina 6. Secció del sondeig a la zona 1. E:1/40



	<p>Intervenció: CAL ROS (ANTIGA ESSLÉSIA DE SANT MARTÍ), CARME, ANOIA</p>	<p>Autors: XAVIER ESTEVE i GRÀCIA ICC (Mapa base) Data: 29 d'agost de 2011</p>	<p>Escala i nord: 1:50.000 (Din-A4) 0 1.000 m</p> 	<p>Títol de plànol: LOCALITZACIÓ DEL JACIMENT</p>	<p>Número de plànol: 1 Full: 1 de 1</p>
---	---	--	---	---	---



	Intervenció:	Autors:	Escala i nord:	Títol de plànol:	Número de plànol:
	CAL ROS (ANTIGA ESGLÉSIA DE SANT MARTÍ), CARME, ANOIA	XAVIER ESTEVE I GRÀCIA ICC (Mapa base)	1:5.000 (Din-A4)	LOCALITZACIÓ DEL JACIMENT	2
	Data: 29 d'agost de 2011		 		Full: 1 de 1



Memòria d' intervenció
arqueològica preventiva

Cal Ros - Antiga
església de Sant Martí

Carne (Anoia)

Planta de detall - 2012

1:50

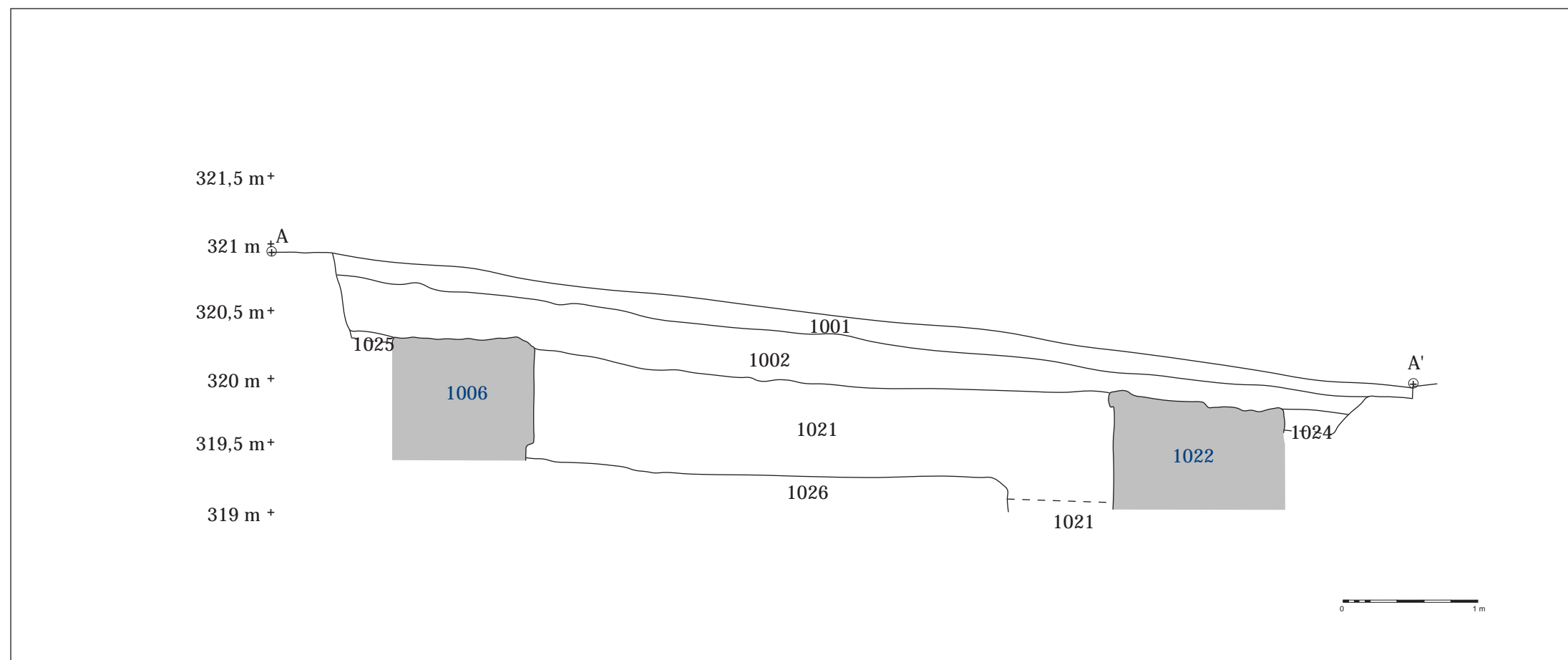
- ① Sondeig a la Zona 1
- ② Sondeig a la Zona 5
- ③ Sondeig a la Zona 3

Autors:
Oscar Varas Ranz
Judit Vico Cortès

Plànol : 5
1:50 (Din-A3)

Setembre 2012





Memòria d'intervenció
arqueològica preventiva

Cal Ros - Antiga església de Sant Martí
Carme (Anoia)
Seccions

Secció del sondeig a la Zona 1

 Mur església

Autors:
Oscar Varas Ranz
Judith Vico Cortès
Plànol: 6
1:40
Din-A3
Juliol 2012

ANNEX II. FITXES D'UNITATS ESTRATIGRAFIQUES

Fitxa d'Unitat Estratigràfica

Jaciment

Cal Ros - Antiga església de Sant Martí

Intervenció	Zona/Sector	Fase Jaciment	Fase Intervenció
CR-11/12	1		2011 - 2012

Ue	Definició Ue	TAQ/TPQ
1001	Estrat superficial sota el camí	S.XIX - XX
Tipus Ue		
Positiva		

Composició

Matriu argilosa

Color	Amplada	Llargada	Alçada
Marró fosc			
Textura	Mostres	Quantitat	
Flonja			

Relacions físiques

Igual a

Cobreix

1002-1003-1004-1006 -1012-1017

Cobert per

Farceix

Farcit per

Talla

Tallat per

S'adosa a

1008 - 1009 - 1010

Se li adosa

Interpretació

Nivell superficial molt heterogeni que serveix per pujar la cota del camí

Observacions

Núm Fet:

Planimetria	Diapositives	Fotos B/N	Fotos Color

Autor Fitxa

Oscar Varas

Data Fitxa

Juliol 2012

Fitxa d'Unitat Estratigràfica

Jaciment

Cal Ros - Antiga església de Sant Martí

Intervenció	Zona/Sector	Fase Jaciment	Fase Intervenció
CR-11/12	1		2011 - 2012

Ue	Definició Ue	TAQ/TPQ
1002	Estrat	S.XIX - XX
Tipus Ue		
Positiva		

Composició

Matriu argilosa amb pedres mitjanes

Color	Amplada	Llargada	Alçada
Vermell			
Textura	Mostres	Quantitat	
Flonja			

Relacions físiques

Igual a

Cobreix

1004 - 1006 - 1019 - 1021 - 1022 - 1024 -

Cobert per

1001

Farceix

Farcit per

Talla

Tallat per

S'adosa a

1008 - 1009 - 1010

Se li adosa

Interpretació

Amortització de l'antic camí (UE 1019) i de la porta UE 1009. També cobreix el seu marxapeu

Observacions

Núm Fet:

Planimetria	Diapositives	Fotos B/N	Fotos Color

Autor Fitxa

Oscar Varas

Data Fitxa

Juliol 2012

Fitxa d'Unitat Estratigràfica

Jaciment

Cal Ros - Antiga església de Sant Martí

Intervenció	Zona/Sector	Fase Jaciment	Fase Intervenció
CR-11	1		2011

Ue	Definició Ue	TAQ/TPQ
1003	Amortització	S.XIX - XX
Tipus Ue Positiva		

Composició

Matriu sorrenca amb moltes restes de morter

Color	Amplada	Llargada	Alçada
Marró clar			
Textura	Mostres	Quantitat	
Molt flonja			

Relacions físiques

Igual a

Cobreix

Cobert per

Farceix

Farcit per

1005

Talla

Tallat per

S'adosa a

Se li adosa

1006 - 1007

Interpretació

Farciment de la rasa d'espoli del pilar UE 1007

Observacions

Núm Fet:

Planimetria

Diapositives

Fotos B/N

Fotos Color

Autor Fitxa

Oscar Varas

Data Fitxa

Juliol 2011

Fitxa d'Unitat Estratigràfica

Jaciment

Cal Ros - Antiga església de Sant Martí

Intervenció	Zona/Sector	Fase Jaciment	Fase Intervenció
CR-11	1		2011

Ue	Definició Ue	TAQ/TPQ
1004	Marxapeu	S.XVII - S.XIX
Tipus Ue Constructiva		

Composició

Pedres calcàries de mida gran i mitjana unides amb argila

Color	Amplada	Llargada	Alçada
	40 cm	2,05 m	30 cm
Textura	Mostres	Quantitat	

Relacions físiques

Igual a

Cobreix

Cobert per

1012

1002

Farceix

Farcit per

Talla

Tallat per

S'adosa a

Se li adosa

1008 - 1009

Interpretació

Marxapeu de la porta rectangular UE 1009

Observacions

Núm Fet:

Planimetria

Diapositives

Fotos B/N

Fotos Color

Autor Fitxa

Oscar Varas

Data Fitxa

Juliol 2011

Fitxa d'Unitat Estratigràfica

Jaciment

Cal Ros - Antiga església de Sant Martí

Intervenció	Zona/Sector	Fase Jaciment	Fase Intervenció
CR-11	1		2011

Ue	Definició Ue	TAQ/TPQ
1005	Rasa	S.XIX - XX
Tipus Ue		
Negativa		

Composició

Retall quadrat

Color	Amplada	Llargada	Alçada
	1 m	1,3 m	50 cm
Textura	Mostres	Quantitat	

Relacions físiques**Igual a****Cobreix****Cobert per****Farceix****Farcit per****Talla****Tallat per****S'adosa a****Se li adosa****Interpretació**

Rasa d'espoli del pilar UE 1007 per recuperar la pedra

Observacions

Núm Fet:

Planimetria	Diapositives	Fotos B/N	Fotos Color

Autor Fitxa

Oscar Varas

Data Fitxa

Juliol 2011

Fitxa d'Unitat Estratigràfica

Jaciment

Cal Ros - Antiga església de Sant Martí

Intervenció	Zona/Sector	Fase Jaciment	Fase Intervenció
CR-11/12	1		2011 - 2012

Ue	Definició Ue	TAQ/TPQ
1006	Mur	Medieval - Modern
Tipus Ue		
Constructiva		

Composició

Pedra gran i mitjana unida amb morter de calç blanc

Color	Amplada	Llargada	Alçada
	1,02 m		
Textura	Mostres	Quantitat	

Relacions físiques**Igual a****Cobreix****Cobert per****Farceix****Farcit per****Talla****Tallat per****S'adosa a****Se li adosa****Interpretació**

Mur nord de l'antiga església de Sant Martí de Carme

Observacions

S'observa enlluit

Núm Fet:

Mur 1006

Planimetria	Diapositives	Fotos B/N	Fotos Color

Autor Fitxa

Oscar Varas

Data Fitxa

Juliol 2012

Fitxa d'Unitat Estratigràfica

Jaciment

Cal Ros - Antiga església de Sant Martí

Intervenció	Zona/Sector	Fase Jaciment	Fase Intervenció
CR-11	1		2011

Ue	Definició Ue	TAQ/TPQ
1007	Pilar	Medieval - Modern
Tipus Ue		
Constructiva		

Composició

Pedra rectangular de turú o travertí

Color	Amplada	Llargada	Alçada
	24 cm		
Textura	Mostres	Quantitat	

Relacions físiques**Igual a****Cobreix****Cobert per****Farceix****Farcit per****Talla****Tallat per****S'adosa a****Se li adosa**

1006

1005

Interpretació

Pilar de l'antiga església de Sant Martí de Carme

Observacions**Núm Fet:**

Pilar 1

Planimetria**Diapositives****Fotos B/N****Fotos Color****Autor Fitxa**

Oscar Varas

Data Fitxa

Juliol 2011

Fitxa d'Unitat Estratigràfica

Jaciment

Cal Ros - Antiga església de Sant Martí

Intervenció	Zona/Sector	Fase Jaciment	Fase Intervenció
CR-11/12	1		2011 - 2012

Ue	Definició Ue	TAQ/TPQ
1008	Mur	Modern - contemporani
Tipus Ue		
Constructiva		

Composició

Pedra mitjana i petita unida amb morter de color groguenc

Color	Amplada	Llargada	Alçada
	50 cm		
Textura	Mostres	Quantitat	

Relacions físiques**Igual a****Cobreix****Cobert per****Farceix****Farcit per****Talla****Tallat per****S'adosa a****Se li adosa**

3011 - 3032

1001 - 1002 - 1003 - 1004 - 3012 - 3013

Interpretació

Mur modern o contemporani relacionat amb el mas construït amb posterioritat a l'antiga església de Sant Martí

Observacions**Núm Fet:**

Mur 1008

Planimetria**Diapositives****Fotos B/N****Fotos Color****Autor Fitxa**

Oscar Varas

Data Fitxa

Juliol 2012

Fitxa d'Unitat Estratigràfica

Jaciment

Cal Ros - Antiga església de Sant Martí

Intervenció	Zona/Sector	Fase Jaciment	Fase Intervenció
CR-11	1		2011

Ue	Definició Ue	TAQ/TPQ
1009	Porta rectangular	Modern - contemporani
Tipus Ue		
Constructiva		

Composició

Carreus de pedra de turú o traverti

Color	Amplada	Llargada	Alçada
	1,2 m		1,6 m
Textura	Mostres	Quantitat	

Relacions físiques**Igual a****Cobreix****Cobert per****Farceix****Farcit per****Talla****Tallat per****S'adosa a****Se li adosa**

1001 - 1002 - 1004 - 1010 - 1011

Interpretació

Porta rectangular del celler del mas

Observacions**Núm Fet:**

Porta 1009

Planimetria**Diapositives****Fotos B/N****Fotos Color****Autor Fitxa**

Oscar Varas

Data Fitxa

Juliol 2011

Fitxa d'Unitat Estratigràfica

Jaciment

Cal Ros - Antiga església de Sant Martí

Intervenció	Zona/Sector	Fase Jaciment	Fase Intervenció
CR-11	1		2011

Ue	Definició Ue	TAQ/TPQ
1010	Segellament de porta	S.XIX - XX
Tipus Ue		
CONSTRUCTIV		

Composició

Pedres grans e irregulars de turú o traverti

Color	Amplada	Llargada	Alçada
	1,2 m		30 cm
Textura	Mostres	Quantitat	

Relacions físiques**Igual a****Cobreix****Cobert per**

1011

Farceix**Farcit per****Talla****Tallat per****S'adosa a****Se li adosa**

1009

Interpretació

Pedres sense morter utilitzades per segellar la part superior de la porta UE 1009

Observacions**Núm Fet:**

Porta 1009

Planimetria**Diapositives****Fotos B/N****Fotos Color****Autor Fitxa**

Oscar Varas

Data Fitxa

Juliol 2011

Fitxa d'Unitat Estratigràfica

Jaciment

Cal Ros - Antiga església de Sant Martí

Intervenció	Zona/Sector	Fase Jaciment	Fase Intervenció
CR-11	1		2011

Ue	Definició Ue	TAQ/TPQ
1011	Segellament de porta	S.XIX - XX
Tipus Ue		
CONSTRUCTIV		

Composició

Mamposteria de pedra petita i morter blanc

Color	Amplada	Llargada	Alçada
	1,2 m		1,3 m
Textura	Mostres	Quantitat	

Relacions físiques**Igual a****Cobreix****Cobert per****Farceix****Farcit per****Talla****Tallat per****S'adosa a****Se li adosa**

1009

1001

Interpretació

Tàpia de la part inferior de la porta UE 1009

Observacions**Núm Fet:**

Porta 1009

Planimetria**Diapositives****Fotos B/N****Fotos Color****Autor Fitxa**

Oscar Varas

Data Fitxa

Juliol 2011

Fitxa d'Unitat Estratigràfica

Jaciment

Cal Ros - Antiga església de Sant Martí

Intervenció	Zona/Sector	Fase Jaciment	Fase Intervenció
CR-11	1		2011

Ue	Definició Ue	TAQ/TPQ
1012	Estrat	Modern - contemporani
Tipus Ue		
Positiva		

Composició

Matriu argilosa amb pedres

Color	Amplada	Llargada	Alçada
Marró clar			
Textura	Mostres	Quantitat	
Compacte			

Relacions físiques**Igual a****Cobreix****Cobert per**

1014

1004

Farceix**Farcit per****Talla****Tallat per****S'adosa a****Se li adosa**

1005 - 1013

Interpretació

Estrat d'amortització o anivellament possiblement relacionat amb la amortització de l'església i la construcció del mas

Observacions

Només s'ha excavat un petit sondeig.

Núm Fet:**Planimetria****Diapositives****Fotos B/N****Fotos Color****Autor Fitxa**

Oscar Varas

Data Fitxa

Juliol 2011

Fitxa d'Unitat Estratigràfica

Jaciment

Cal Ros - Antiga església de Sant Martí

Intervenció	Zona/Sector	Fase Jaciment	Fase Intervenció
CR-11	1		2011

Ue	Definició Ue	TAQ/TPQ
1013	Rasa	Modern - contemporani
Tipus Ue		
Negativa		

Composició

Rasa allargada

Color	Amplada	Llargada	Alçada
	8 cm		
Textura	Mostres	Quantitat	

Relacions físiques**Igual a**

Cobreix	Cobert per
	1001 - 1003
Farceix	Farcit per
	1018
Talla	Tallat per
1012 - 1014 - 1015	
S'adosa a	Se li adosa
	1008

Interpretació

Rasa de construcció del mur UE 1008

Observacions**Núm Fet:**

Mur 1008

Planimetria	Diapositives	Fotos B/N	Fotos Color

Autor Fitxa

Oscar Varas

Data Fitxa

Juliol 2011

Fitxa d'Unitat Estratigràfica

Jaciment

Cal Ros - Antiga església de Sant Martí

Intervenció	Zona/Sector	Fase Jaciment	Fase Intervenció
CR-11	1		2011

Ue	Definició Ue	TAQ/TPQ
1014	Estrat	S. XVII
Tipus Ue		
Positiva		

Composició

Matriu argilosa amb carbons

Color	Amplada	Llargada	Alçada
Marró fosc			
Textura	Mostres	Quantitat	
Compacte			

Relacions físiques**Igual a**

Cobreix	Cobert per
1015	1012
Farceix	Farcit per
Talla	Tallat per
S'adosa a	Se li adosa

Interpretació

Paviment o preparació de paviment de l'antiga església de Sant Martí

Observacions

Només s'ha excavat un petit sondeig.

Núm Fet:

Planimetria	Diapositives	Fotos B/N	Fotos Color

Autor Fitxa

Oscar Varas

Data Fitxa

Juliol 2011

Fitxa d'Unitat Estratigràfica

Jaciment

Cal Ros - Antiga església de Sant Martí

Intervenció	Zona/Sector	Fase Jaciment	Fase Intervenció
CR-11	1		2011

Ue	Definició Ue	TAQ/TPQ
1015	Estrat	Medieval - Modern
Tipus Ue		
Positiva		

Composició

Argiles heterogènies amb restes de morter

Color	Amplada	Llargada	Alçada
Verd			
Textura	Mostres	Quantitat	
Mitjana			

Relacions físiques**Igual a****Cobreix**

1016

Farceix**Talla****S'adosa a****Cobert per**

1014

Farcit per**Tallat per**

1013

Se li adosa**Interpretació**

Amortització de nivell d'ús o estrat d'anivellament

Observacions

Només s'ha excavat un petit sondeig.

Núm Fet:

Planimetria	Diapositives	Fotos B/N	Fotos Color

Autor Fitxa

Oscar Varas

Data Fitxa

Juliol 2011

Fitxa d'Unitat Estratigràfica

Jaciment

Cal Ros - Antiga església de Sant Martí

Intervenció	Zona/Sector	Fase Jaciment	Fase Intervenció
CR-11	1		2011

Ue	Definició Ue	TAQ/TPQ
1016	Estrat	Medieval - Modern
Tipus Ue		
Positiva		

Composició

Matriu argilosa amb carbons i pedres

Color	Amplada	Llargada	Alçada
Marró fosc			
Textura	Mostres	Quantitat	
Compacte			

Relacions físiques**Igual a****Cobreix****Farceix****Talla****S'adosa a****Cobert per**

1015

Farcit per**Tallat per****Se li adosa****Interpretació**

Possiblement es tracta d'un nivell d'ús de l'antiga església

Observacions

Hi han dues pedres que es fiquen sota el mur UE 1008. Només s'ha excavat un petit sondeig.

Núm Fet:

Planimetria	Diapositives	Fotos B/N	Fotos Color

Autor Fitxa

Oscar Varas

Data Fitxa

Juliol 2011

Fitxa d'Unitat Estratigràfica

Jaciment

Cal Ros - Antiga església de Sant Martí

Intervenció	Zona/Sector	Fase Jaciment	Fase Intervenció
CR-11	1		2011

Ue	Definició Ue	TAQ/TPQ
1017	Estrat	Medieval
Tipus Ue		
Positiva		

Composició

Matriu sorrenca amb pedres

Color	Amplada	Llargada	Alçada
Vermell			
Textura	Mostres	Quantitat	
Compacte			

Relacions físiques

Igual a

Cobreix

Cobert per

Farceix

Farcit per

Talla

Tallat per

S'adosa a

Se li adosa

Interpretació

Estrat d'anivellament anterior a la construcció del mur UE 1006

Observacions

No excavat

Núm Fet:

Planimetria	Diapositives	Fotos B/N	Fotos Color

Autor Fitxa

Oscar Varas

Data Fitxa

Juliol 2011

Fitxa d'Unitat Estratigràfica

Jaciment

Cal Ros - Antiga església de Sant Martí

Intervenció	Zona/Sector	Fase Jaciment	Fase Intervenció
CR-11	1		2011

Ue	Definició Ue	TAQ/TPQ
1018	Farciment	Modern - Contemporani
Tipus Ue		
Positiva		

Composició

Matriu argilosa amb pedres petites

Color	Amplada	Llargada	Alçada
Marró clar			
Textura	Mostres	Quantitat	
Flonja			

Relacions físiques

Igual a

Cobreix

Cobert per

Farceix

Farcit per

1013

Talla

Tallat per

S'adosa a

Se li adosa

Interpretació

Farciment de la rasa de construcció del mur UE 1008

Observacions

Només s'ha excavat un petit sondeig.

Núm Fet:

Mur 1008

Planimetria	Diapositives	Fotos B/N	Fotos Color

Autor Fitxa

Oscar Varas

Data Fitxa

Juliol 2011

Fitxa d'Unitat Estratigràfica

Jaciment

Cal Ros - Antiga església de Sant Martí

Intervenció	Zona/Sector	Fase Jaciment	Fase Intervenció
CR-12	1		2012

Ue	Definició Ue	TAQ/TPQ
1019	Paviment	Finals S.XVIII - S.XIX
Tipus Ue		
Constructiva		

Composició

Matriu argilosa amb pedra petita

Color	Amplada	Llargada	Alçada
Vermell			
Textura	Mostres	Quantitat	
Compacte			

Relacions físiques**Igual a****Cobreix**

1006 - 1020 - 1021 - 1022 - 1024 - 1025

Cobert per

1002

Farceix**Farcit per****Talla****Tallat per****S'adosa a****Se li adosa****Interpretació**

Antic camí empedrat amb pedra petita unides amb argila pura de color vermell. Els murs de l'antiga església sobresurten d'aquest estrat i en algun punt es poden intuir roderes.

Observacions

Molt compacte. Inclinació nord - sud. Al limit est hi ha un marge rebaixat.

Núm Fet:

Planimetria	Diapositives	Fotos B/N	Fotos Color

Autor Fitxa

Oscar Varas

Data Fitxa

Juliol 2012

Fitxa d'Unitat Estratigràfica

Jaciment

Cal Ros - Antiga església de Sant Martí

Intervenció	Zona/Sector	Fase Jaciment	Fase Intervenció
CR-12	1		2012

Ue	Definició Ue	TAQ/TPQ
1020	Retall	Finals S.XVIII - S.XIX
Tipus Ue		
Negativa		

Composició

Color	Amplada	Llargada	Alçada
Textura	Mostres	Quantitat	

Relacions físiques**Igual a****Cobreix****Farceix****Talla**

1006 - 1021 - 1022 - 1024 - 1025

S'adosa a**Cobert per**

1019

Farcit per**Tallat per****Se li adosa****Interpretació**

Retall per la construcció de l'antic camí

Observacions

Núm Fet:

Planimetria	Diapositives	Fotos B/N	Fotos Color

Autor Fitxa

Oscar Varas

Data Fitxa

Juliol 2012

Fitxa d'Unitat Estratigràfica

Jaciment

Cal Ros - Antiga església de Sant Martí

Intervenció	Zona/Sector	Fase Jaciment	Fase Intervenció
CR-12	1		2012

Ue	Definició Ue	TAQ/TPQ
1021	Estrat	S. XVIII
Tipus Ue Positiva		

Composició

Matriu sorrenca amb pedres (moltes amb morter), teula, estuc, ...

Color	Amplada	Llargada	Alçada
Marró clar			
Textura	Mostres	Quantitat	
Molt flonja			

Relacions físiques**Igual a**

Cobreix 1023 - 1026	Cobert per 1002 - 1019
Farceix	Farcit per
Talla	Tallat per 1020
S'adosa a 1006 - 1022	Se li adosa

Interpretació

Enderroc de l'església

Observacions

Presència d'estuc pintat i elements motllurats

Núm Fet:

Planimetria	Diapositives	Fotos B/N	Fotos Color

Autor Fitxa

Oscar Varas

Data Fitxa

Juliol 2012

Fitxa d'Unitat Estratigràfica

Jaciment

Cal Ros - Antiga església de Sant Martí

Intervenció	Zona/Sector	Fase Jaciment	Fase Intervenció
CR-12	1		2012

Ue	Definició Ue	TAQ/TPQ
1022	Mur	Medieval / Modern
Tipus Ue Constructiva		

Composició

Pedra gran i mitjana unides amb morter blanc

Color	Amplada	Llargada	Alçada
	1,2 m		80 cm
Textura	Mostres	Quantitat	

Relacions físiques**Igual a**

Cobreix	Cobert per 1002
Farceix	Farcit per
Talla 1024	Tallat per 1020
S'adosa a	Se li adosa 1021

Interpretació

Mur sud de l'antiga església de Sant Martí de Carme

Observacions

Pedres grans a la cara nord del mur. La resta pedres mitjanes amb molt morter

Núm Fet:

Planimetria	Diapositives	Fotos B/N	Fotos Color

Autor Fitxa

Oscar Varas

Data Fitxa

Juliol 2012

Fitxa d'Unitat Estratigràfica

Jaciment

Cal Ros - Antiga església de Sant Martí

Intervenció CR-12	Zona/Sector 1	Fase Jaciment	Fase Intervenció 2012
-----------------------------	-------------------------	----------------------	---------------------------------

Ue 1023	Definició Ue Espoli	TAQ/TPQ Finals S.XVIII - S.XIX
Tipus Ue Negativa		

Composició

Color	Amplada	Llargada	Alçada
Textura	Mostres	Quantitat	

Relacions físiques

Cobreix	Igual a
Farceix	Cobert per
	1021
Talla	Farcit per
1006 - 1026	
S'adosa a	Tallat per
	Se li adosa

Interpretació

Espoli del paviment de l'església. A la zona sud s'aprofundeix sense observar-ne el seu final

Observacions

Núm Fet:

Planimetria	Diapositives	Fotos B/N	Fotos Color

Autor Fitxa Oscar Varas	Data Fitxa Juliol 2012
-----------------------------------	----------------------------------

Fitxa d'Unitat Estratigràfica

Jaciment

Cal Ros - Antiga església de Sant Martí

Intervenció CR-12	Zona/Sector 1	Fase Jaciment	Fase Intervenció 2012
-----------------------------	-------------------------	----------------------	---------------------------------

Ue 1024	Definició Ue Estrat	TAQ/TPQ Medieval
Tipus Ue Positiva		

Composició

Matriu argilosa amb carbons			
Color	Amplada	Llargada	Alçada
Marró fosc			
Textura	Mostres	Quantitat	
Compacte			

Relacions físiques

Cobreix	Igual a
Farceix	Cobert per
	1002 - 1019
Talla	Farcit per
S'adosa a	Tallat per
	1020 - 1022
	Se li adosa

Interpretació

Estrat d'anivellament anterior a la construcció del mur UE 1022

Observacions

Presència de ceràmica gris medieval i ossos humans sense connexió anatòmica

Núm Fet:

Planimetria	Diapositives	Fotos B/N	Fotos Color

Autor Fitxa Oscar Varas	Data Fitxa Juliol 2012
-----------------------------------	----------------------------------

Fitxa d'Unitat Estratigràfica

Jaciment

Cal Ros - Antiga església de Sant Martí

Intervenció	Zona/Sector	Fase Jaciment	Fase Intervenció
CR-12	1		2012

Ue	Definició Ue	TAQ/TPQ
1025	Estrat	Medieval
Tipus Ue		
Positiva		

Composició

Matriu argilosa amb carbons

Color	Amplada	Llargada	Alçada
Marró fosc			
Textura	Mostres	Quantitat	
Compacte			

Relacions físiques

Igual a

Cobreix	Cobert per
	1002 - 1019
Farceix	Farcit per
Talla	Tallat per
	1006 - 1020
S'adosa a	Se li adosa

Interpretació

Estrat d'anivellament anterior a la construcció del mur UE 1006

Observacions

Núm Fet:

Planimetria	Diapositives	Fotos B/N	Fotos Color

Autor Fitxa

Oscar Varas

Data Fitxa

Juliol 2012

Fitxa d'Unitat Estratigràfica

Jaciment

Cal Ros - Antiga església de Sant Martí

Intervenció	Zona/Sector	Fase Jaciment	Fase Intervenció
CR-12	1		2012

Ue	Definició Ue	TAQ/TPQ
1026	Estrat	S.XVII - XVIII
Tipus Ue		
Positiva		

Composició

Matriu sorrenca

Color	Amplada	Llargada	Alçada
Marró clar			
Textura	Mostres	Quantitat	
Mitjana			

Relacions físiques

Igual a

Cobreix	Cobert per
	1021
Farceix	Farcit per
Talla	Tallat per
	1023
S'adosa a	Se li adosa
1006 - 1022	

Interpretació

Preparació de l'últim paviment de l'església

Observacions

Núm Fet:

Planimetria	Diapositives	Fotos B/N	Fotos Color

Autor Fitxa

Oscar Varas

Data Fitxa

Juliol 2012

Fitxa d'Unitat Estratigràfica

Jaciment

Cal Ros - Antiga església de Sant Martí

Intervenció	Zona/Sector	Fase Jaciment	Fase Intervenció
CR-11	2		2011

Ue	Definició Ue	TAQ/TPQ
2001	Estrat	S.XX
Tipus Ue		
Positiva		

Composició

Matriu sorrenca amb pedres mitjanes i petites

Color	Amplada	Llargada	Alçada
Marró fosc			
Textura	Mostres	Quantitat	
Flonja			

Relacions físiques**Igual a****Cobreix**

2002 - 2005 - 2007 - 2009

Cobert per**Farceix****Farcit per****Talla****Tallat per****S'adosa a****Se li adosa****Interpretació**

Nivell superficial de la zona 2. Es tracta d'una zona conreada amb 30 cm remenats

Observacions

Apareixen ossos sense connexió de la necròpolis

Núm Fet:

Planimetria	Diapositives	Fotos B/N	Fotos Color

Autor Fitxa

Oscar Varas

Data Fitxa

Juliol 2011

Fitxa d'Unitat Estratigràfica

Jaciment

Cal Ros - Antiga església de Sant Martí

Intervenció	Zona/Sector	Fase Jaciment	Fase Intervenció
CR-11	2		2011

Ue	Definició Ue	TAQ/TPQ
2002	Estrat	Medieval
Tipus Ue		
Positiva		

Composició

Matriu sorrenca

Color	Amplada	Llargada	Alçada
Vermell			
Textura	Mostres	Quantitat	
compacte			

Relacions físiques**Igual a****Cobreix**

2012 - 2013 - 2014

Cobert per

2001

Farceix**Farcit per****Talla****Tallat per****S'adosa a****Se li adosa****Interpretació**

Amortització del mur UE 2012

Observacions

La ceràmica documentada és alt medieval molt rodada

Núm Fet:

Planimetria	Diapositives	Fotos B/N	Fotos Color

Autor Fitxa

Oscar Varas

Data Fitxa

Juliol 2011

Fitxa d'Unitat Estratigràfica

Jaciment

Cal Ros - Antiga església de Sant Martí

Intervenció	Zona/Sector	Fase Jaciment	Fase Intervenció
CR-11	2		2011

Ue	Definició Ue	TAQ/TPQ
2003	Retall amb orientació est-oest	Medieval - Modern
Tipus Ue		
Negativa		

Composició

Retall el·líptic

Color	Amplada	Llargada	Alçada
	26 cm	84 cm	20 cm
Textura	Mostres	Quantitat	

Relacions físiques

Igual a

Cobreix

Cobert per

Farceix

Farcit per

Talla

Tallat per

S'adosa a

Se li adosa

Interpretació

Retall per la construcció de una tomba

Observacions

Núm Fet:

Tomba 1

Planimetria

Diapositives

Fotos B/N

Fotos Color

Autor Fitxa

Oscar Varas

Data Fitxa

Juliol 2011

Fitxa d'Unitat Estratigràfica

Jaciment

Cal Ros - Antiga església de Sant Martí

Intervenció	Zona/Sector	Fase Jaciment	Fase Intervenció
CR-11	2		2011

Ue	Definició Ue	TAQ/TPQ
2004	Individu en connexió anatómica amb el crani a l'oest	Medieval - Modern
Tipus Ue		
Individu		

Composició

Color	Amplada	Llargada	Alçada
Textura	Mostres	Quantitat	

Relacions físiques

Igual a

Cobreix

Cobert per

Farceix

Farcit per

Talla

Tallat per

S'adosa a

Se li adosa

Interpretació

No s'ha excavat en profunditat. Només s'ha conservat part del crani, algunes vertebres, costelles i algun os de les extremitats.

Observacions

Núm Fet:

Tomba 1

Planimetria

Diapositives

Fotos B/N

Fotos Color

Autor Fitxa

Oscar Varas

Data Fitxa

Juliol 2011

Fitxa d'Unitat Estratigràfica

Jaciment

Cal Ros - Antiga església de Sant Martí

Intervenció	Zona/Sector	Fase Jaciment	Fase Intervenció
CR-11	2		2011

Ue	Definició Ue	TAQ/TPQ
2005	Farciment	Medieval - modern
Tipus Ue		
Positiva		

Composició

Matriu sorrenca amb pedretes

Color	Amplada	Llargada	Alçada
Marró fosc			
Textura	Mostres	Quantitat	
Flonjo			

Relacions físiques**Igual a****Cobreix**

2004

Cobert per

2001

Farceix

2003

Farcit per**Talla****Tallat per****S'adosa a****Se li adosa****Interpretació**

Farciment de l'enterrament de la Tomba 1

Observacions**Núm Fet:**

Tomba 1

Planimetria**Diapositives****Fotos B/N****Fotos Color****Autor Fitxa**

Oscar Varas

Data Fitxa

Juliol 2011

Fitxa d'Unitat Estratigràfica

Jaciment

Cal Ros - Antiga església de Sant Martí

Intervenció	Zona/Sector	Fase Jaciment	Fase Intervenció
CR-11	2		2011

Ue	Definició Ue	TAQ/TPQ
2006	Retall	Medieval - Modern
Tipus Ue		
Negativa		

Composició

Retall allargat

Color	Amplada	Llargada	Alçada
	40 cm	2,1 m	
Textura	Mostres	Quantitat	

Relacions físiques**Igual a****Cobreix****Cobert per****Farceix****Farcit per**

2007

Talla

2002 - 2011

Tallat per**S'adosa a****Se li adosa****Interpretació**

Fossa amb funció indeterminada amb gran quantitat d'ossos humans

Observacions

Continua sota els límits sud i oest del sondeig. Només s'ha delimitat en planta.

Núm Fet:

Fossa 1

Planimetria**Diapositives****Fotos B/N****Fotos Color****Autor Fitxa**

Oscar Varas

Data Fitxa

Juliol 2011

Fitxa d'Unitat Estratigràfica

Jaciment

Cal Ros - Antiga església de Sant Martí

Intervenció	Zona/Sector	Fase Jaciment	Fase Intervenció
CR-11	2		2011

Ue	Definició Ue	TAQ/TPQ
2007	Farciment	Medieval - Modern
Tipus Ue		
Positiva		

Composició

Matriu sorrenca amb pedres petites i mitjanes

Color	Amplada	Llargada	Alçada
Marró fosc			
Textura	Mostres	Quantitat	
Mitjana			

Relacions físiques

Igual a

Cobreix

Cobert per

Farceix

Farcit per

Talla

Tallat per

S'adosa a

Se li adosa

Interpretació

Farciment de la fossa 1 amb ossos humans sense connexió

Observacions

Núm Fet:

Fossa 1

Planimetria

Diapositives

Fotos B/N

Fotos Color

Autor Fitxa

Oscar Varas

Data Fitxa

Juliol 2011

Fitxa d'Unitat Estratigràfica

Jaciment

Cal Ros - Antiga església de Sant Martí

Intervenció	Zona/Sector	Fase Jaciment	Fase Intervenció
CR-11	2		2011

Ue	Definició Ue	TAQ/TPQ
2008	Retall	Medieval - Modern
Tipus Ue		
Negativa		

Composició

Retall de tendència el·líptica

Color	Amplada	Llargada	Alçada
	40 cm	1,1 m	
Textura	Mostres	Quantitat	

Relacions físiques

Igual a

Cobreix

Cobert per

Farceix

Farcit per

Talla

Tallat per

2002 - 2010

S'adosa a

Se li adosa

Interpretació

Fossa amb funció indeterminada amb gran quantitat d'ossos humans

Observacions

Continua sota el límit nord del sondeig. Només s'ha delimitat en planta.

Núm Fet:

Fossa 2

Planimetria

Diapositives

Fotos B/N

Fotos Color

Autor Fitxa

Oscar Varas

Data Fitxa

Juliol 2011

Fitxa d'Unitat Estratigràfica

Jaciment

Cal Ros - Antiga església de Sant Martí

Intervenció	Zona/Sector	Fase Jaciment	Fase Intervenció
CR-11	2		2011

Ue	Definició Ue	TAQ/TPQ
2009	Farciment	Medieval - Modern
Tipus Ue		
Positiva		

Composició

Matriu sorrenca amb pedres petites

Color	Amplada	Llargada	Alçada
Marró fosc			
Textura	Mostres	Quantitat	
Mitjana			

Relacions físiques**Igual a****Cobreix****Cobert per****Farceix****Farcit per****Talla****Tallat per****S'adosa a****Se li adosa****Interpretació**

Farciment de la fossa 2 amb ossos humans sense connexió

Observacions**Núm Fet:**

Fossa 2

Planimetria**Diapositives****Fotos B/N****Fotos Color****Autor Fitxa**

Oscar Varas

Data Fitxa

Juliol 2011

Fitxa d'Unitat Estratigràfica

Jaciment

Cal Ros - Antiga església de Sant Martí

Intervenció	Zona/Sector	Fase Jaciment	Fase Intervenció
CR-11	2		2011

Ue	Definició Ue	TAQ/TPQ
2010	Estrat	Medieval - Modern
Tipus Ue		
Positiva		

Composició

Pedres mitjanes i petites amb morter blanc i terra

Color	Amplada	Llargada	Alçada
Marró clar			
Textura	Mostres	Quantitat	
Mitjana			

Relacions físiques**Igual a****Cobreix****Cobert per****Farceix****Farcit per****Talla****Tallat per****S'adosa a****Se li adosa****Interpretació**

Podria correspondre amb la continuïtat del mur UE 2012 remogut o el seu enderroc

Observacions**Núm Fet:****Planimetria****Diapositives****Fotos B/N****Fotos Color****Autor Fitxa**

Oscar Varas

Data Fitxa

Juliol 2011

Fitxa d'Unitat Estratigràfica

Jaciment

Cal Ros - Antiga església de Sant Martí

Intervenció	Zona/Sector	Fase Jaciment	Fase Intervenció
CR-11	2		2011

Ue	Definició Ue	TAQ/TPQ
2011	Estrat	Medieval - Modern
Tipus Ue		
Positiva		

Composició

Matriu sorrenca amb pedretes

Color	Amplada	Llargada	Alçada
Textura	Mostres	Quantitat	

Relacions físiques**Igual a****Cobreix****Cobert per****Farceix****Farcit per****Talla****Tallat per****S'adosa a****Se li adosa**

2010

Interpretació

Podria tractar-se d'un nivell d'ús

Observacions

Núm Fet:

Planimetria	Diapositives	Fotos B/N	Fotos Color

Autor Fitxa

Oscar Varas

Data Fitxa

Juliol 2011

Fitxa d'Unitat Estratigràfica

Jaciment

Cal Ros - Antiga església de Sant Martí

Intervenció	Zona/Sector	Fase Jaciment	Fase Intervenció
CR-11	2		2011

Ue	Definició Ue	TAQ/TPQ
2012	Mur	Medieval
Tipus Ue		
Constructiva		

Composició

Pedra mitjana unida amb argila i alguna resta de morter

Color	Amplada	Llargada	Alçada
	30 cm	90 cm	
Textura	Mostres	Quantitat	

Relacions físiques**Igual a****Cobreix****Cobert per****Farceix****Farcit per****Talla****Tallat per****S'adosa a****Se li adosa**

2013 - 2014

Interpretació

Mur medieval

Observacions

Continua sota el límit est del sondeig. Només s'ha delimitat en planta.

Núm Fet:

Mur UE 2012

Planimetria	Diapositives	Fotos B/N	Fotos Color

Autor Fitxa

Oscar Varas

Data Fitxa

Juliol 2011

Fitxa d'Unitat Estratigràfica

Jaciment

Cal Ros - Antiga església de Sant Martí

Intervenció	Zona/Sector	Fase Jaciment	Fase Intervenció
CR-11	2		2011

Ue	Definició Ue	TAQ/TPQ
2013	Estrat	Medieval
Tipus Ue positiva		

Composició

Matriu sorrenca amb restes de morter

Color	Amplada	Llargada	Alçada
Marró clar			
Textura	Mostres	Quantitat	
Compacte			

Relacions físiques

Igual a

Cobreix

Cobert per

Farceix

Farcit per

Talla

Tallat per

S'adosa a

Se li adosa

Interpretació

Nivell d'ús associat al mur UE 2012

Observacions

Núm Fet:

Planimetria	Diapositives	Fotos B/N	Fotos Color

Autor Fitxa

Oscar Varas

Data Fitxa

Juliol 2011

Fitxa d'Unitat Estratigràfica

Jaciment

Cal Ros - Antiga església de Sant Martí

Intervenció	Zona/Sector	Fase Jaciment	Fase Intervenció
CR-11	2		2011

Ue	Definició Ue	TAQ/TPQ
2014	Estrat	Medieval
Tipus Ue Positiva		

Composició

Matriu sorrenca amb cendres i restes de morter

Color	Amplada	Llargada	Alçada
Marró fosc			
Textura	Mostres	Quantitat	
Compacte			

Relacions físiques

Igual a

Cobreix

Cobert per

Farceix

Farcit per

Talla

Tallat per

S'adosa a

Se li adosa

Interpretació

Nivell d'ús associat al mur UE 2012

Observacions

Núm Fet:

Planimetria	Diapositives	Fotos B/N	Fotos Color

Autor Fitxa

Oscar Varas

Data Fitxa

Juliol 2011

Fitxa d'Unitat Estratigràfica

Jaciment

Cal Ros - Antiga església de Sant Martí

Intervenció	Zona/Sector	Fase Jaciment	Fase Intervenció
CR-11/12	3		2011 - 2012

Ue	Definició Ue	TAQ/TPQ
3001	Estrat	Contemporània
Tipus Ue		
Positiva		

Composició

Matriu argilosa amb runa

Color	Amplada	Llargada	Alçada
Marró fosc			
Textura	Mostres	Quantitat	
Flonja			

Relacions físiques**Igual a****Cobreix**

3003 - 3005 - 3006 - 3007 - 3008 - 3009 -

Cobert per**Farceix****Farcit per****Talla****Tallat per****S'adosa a****Se li adosa****Interpretació**

Nivell superficial de la nau, producte del seu ús els últims anys.

Observacions

Núm Fet:

Planimetria	Diapositives	Fotos B/N	Fotos Color

Autor Fitxa

Oscar Varas

Data Fitxa

Juliol 2012

Fitxa d'Unitat Estratigràfica

Jaciment

Cal Ros - Antiga església de Sant Martí

Intervenció	Zona/Sector	Fase Jaciment	Fase Intervenció
CR-12	3		2011 - 2012

Ue	Definició Ue	TAQ/TPQ
3002	Estrat	Indeterminada
Tipus Ue		
Positiva		

Composició

Matriu argilosa

Color	Amplada	Llargada	Alçada
Verd			
Textura	Mostres	Quantitat	
Mitjana			

Relacions físiques**Igual a****Cobreix**

3011 - 3014

Cobert per

3001

Farceix**Farcit per****Talla****Tallat per****S'adosa a****Se li adosa****Interpretació**

Preparació de l'antic paviment de la nau.

Observacions

Núm Fet:

Planimetria	Diapositives	Fotos B/N	Fotos Color

Autor Fitxa

Oscar Varas

Data Fitxa

Juliol 2012

Fitxa d'Unitat Estratigràfica

Jaciment

Cal Ros - Antiga església de Sant Martí

Intervenció	Zona/Sector	Fase Jaciment	Fase Intervenció
CR-11	3		2011

Ue	Definició Ue	TAQ/TPQ
3003	Amortització	Indeterminada
Tipus Ue		
Positiva		

Composició

Matriu argilosa amb pedres irregulars de mida mitjana i taques verdes

Color	Amplada	Llargada	Alçada
Vermellós			
Textura	Mostres	Quantitat	
Flonja			

Relacions físiques**Igual a****Cobreix****Cobert per****Farceix****Farcit per****Talla****Tallat per****S'adosa a****Se li adosa****Interpretació**

Amortització de la negativa UE 3004

Observacions

S'ha excavat una part, sense arribar al seu final. Les restes de taques que es troben a dalt podrien formar part de la UE 3002.

Núm Fet:

Planimetria	Diapositives	Fotos B/N	Fotos Color

Autor Fitxa

Oscar Varas

Data Fitxa

Juliol 2011

Fitxa d'Unitat Estratigràfica

Jaciment

Cal Ros - Antiga església de Sant Martí

Intervenció	Zona/Sector	Fase Jaciment	Fase Intervenció
CR-11	3		2011

Ue	Definició Ue	TAQ/TPQ
3004	Retall	Indeterminada
Tipus Ue		
Negativa		

Composició

Retall de planta indeterminada

Color	Amplada	Llargada	Alçada
Textura	Mostres	Quantitat	

Relacions físiques**Igual a****Cobreix****Cobert per****Farceix****Farcit per****Talla****Tallat per**

3005

S'adosa a**Se li adosa****Interpretació****Observacions**

Al sondeig no s'ha pogut observar la seva planta, ja que continua sota els límits de la intervenció

Núm Fet:

Planimetria	Diapositives	Fotos B/N	Fotos Color

Autor Fitxa

Oscar Varas

Data Fitxa

Juliol 2011

Fitxa d'Unitat Estratigràfica

Jaciment

Cal Ros - Antiga església de Sant Martí

Intervenció	Zona/Sector	Fase Jaciment	Fase Intervenció
CR-11	3		2011

Ue	Definició Ue	TAQ/TPQ
3005	Estrat	Indeterminada
Tipus Ue		
Positiva		

Composició

Matriu argilosa

Color	Amplada	Llargada	Alçada
Vermell			
Textura	Mostres	Quantitat	
Mitjana			

Relacions físiques**Igual a****Cobreix****Cobert per****Farceix****Farcit per****Talla****Tallat per****S'adosa a****Se li adosa****Interpretació**

Estrat d'anivellament

Observacions

No excavat. Possiblement medieval

Núm Fet:**Planimetria****Diapositives****Fotos B/N****Fotos Color****Autor Fitxa**

Oscar Varas

Data Fitxa

Juliol 2011

Fitxa d'Unitat Estratigràfica

Jaciment

Cal Ros - Antiga església de Sant Martí

Intervenció	Zona/Sector	Fase Jaciment	Fase Intervenció
CR-11	3		2011

Ue	Definició Ue	TAQ/TPQ
3006	Mur	Medieval - Modern
Tipus Ue		
Constructiva		

Composició

Pedra mitjana i gran unida amb morter blanc

Color	Amplada	Llargada	Alçada
Textura	Mostres	Quantitat	

Relacions físiques**Igual a****Cobreix****Cobert per****Farceix****Farcit per****Talla****Tallat per****S'adosa a****Se li adosa****Interpretació**

Possible riostra

Observacions

Només s'ha documentat la seva cara est i no en tota la seva longitud

Núm Fet:**Planimetria****Diapositives****Fotos B/N****Fotos Color****Autor Fitxa**

Oscar Varas

Data Fitxa

Juliol 2011

Fitxa d'Unitat Estratigràfica

Jaciment

Cal Ros - Antiga església de Sant Martí

Intervenció	Zona/Sector	Fase Jaciment	Fase Intervenció
CR-11	3		2011

Ue	Definició Ue	TAQ/TPQ
3007	Mur	Indeterminat
Tipus Ue		
Constructiva		

Composició

Pedra mitjan i petita unida amb morter de color groguenc

Color	Amplada	Llargada	Alçada
	32 cm	2,75 m	
Textura	Mostres	Quantitat	

Relacions físiques

Igual a

Cobreix

Cobert per

Farceix

Farcit per

Talla

Tallat per

S'adosa a

Se li adosa

1006

3008 - 3009

Interpretació

Mur amb funció indeterminada

Observacions

Núm Fet:

Planimetria

Diapositives

Fotos B/N

Fotos Color

Autor Fitxa

Oscar Varas

Data Fitxa

Juliol 2011

Fitxa d'Unitat Estratigràfica

Jaciment

Cal Ros - Antiga església de Sant Martí

Intervenció	Zona/Sector	Fase Jaciment	Fase Intervenció
CR-11	3		2011

Ue	Definició Ue	TAQ/TPQ
3008	Estructura rectangular	Indeterminada
Tipus Ue		
Constructiva		

Composició

Pedra mitjana i gran unida amb morter blanc

Color	Amplada	Llargada	Alçada
	50 cm	94 cm	
Textura	Mostres	Quantitat	

Relacions físiques

Igual a

Cobreix

Cobert per

Farceix

Farcit per

Talla

Tallat per

S'adosa a

Se li adosa

3007

3009

Interpretació

Base d'estructura indeterminada

Observacions

Núm Fet:

Planimetria

Diapositives

Fotos B/N

Fotos Color

Autor Fitxa

Oscar Varas

Data Fitxa

Juliol 2011

Fitxa d'Unitat Estratigràfica

Jaciment

Cal Ros - Antiga església de Sant Martí

Intervenció	Zona/Sector	Fase Jaciment	Fase Intervenció
CR-11	3		2011

Ue	Definició Ue	TAQ/TPQ
3009	Mur	Indeterminada
Tipus Ue		
Constructiva		

Composició

Pedra mitjana irregular unida amb morter blanquinós

Color	Amplada	Llargada	Alçada
	50 cm		
Textura	Mostres	Quantitat	

Relacions físiques

Igual a

Cobreix

Cobert per

Farceix

Farcit per

Talla

Tallat per

S'adosa a

Se li adosa

3005 - 3007 - 3008

3010

Interpretació

Estructura rectangular amb funció indeterminada (enterrament o emmagatzematge)

Observacions

Núm Fet:

Planimetria

Diapositives

Fotos B/N

Fotos Color

Autor Fitxa

Oscar Varas

Data Fitxa

Juliol 2011

Fitxa d'Unitat Estratigràfica

Jaciment

Cal Ros - Antiga església de Sant Martí

Intervenció	Zona/Sector	Fase Jaciment	Fase Intervenció
CR-11	3		2011

Ue	Definició Ue	TAQ/TPQ
3010	Paviment	Indeterminada
Tipus Ue		
Constructiva		

Composició

Morter blanc

Color	Amplada	Llargada	Alçada
Textura	Mostres	Quantitat	

Relacions físiques

Igual a

Cobreix

Cobert per

Farceix

Farcit per

Talla

Tallat per

S'adosa a

Se li adosa

3008 - 3009

Interpretació

Base de l'estructura rectangular formada per els murs UE 3008 - UE 3009 amb funció indeterminada

Observacions

Núm Fet:

Planimetria

Diapositives

Fotos B/N

Fotos Color

Autor Fitxa

Oscar Varas

Data Fitxa

Juliol 2011

Fitxa d'Unitat Estratigràfica

Jaciment

Cal Ros - Antiga església de Sant Martí

Intervenció	Zona/Sector	Fase Jaciment	Fase Intervenció
CR-12	3		2012

Ue	Definició Ue	TAQ/TPQ
3011	Estrat	Medieval
Tipus Ue Positiva		

Composició

Matriu argilosa amb pedres petites

Color	Amplada	Llargada	Alçada
Vermell			
Textura	Mostres	Quantitat	
Flonjo			

Relacions físiques

Igual a

Cobreix 3014	Cobert per 3001 - 3002
Farceix	Farcit per
Talla	Tallat per 1008
S'adosa a	Se li adosa

Interpretació

Paviment de terra piconada

Observacions

5 cm de potència

Núm Fet:

Planimetria	Diapositives	Fotos B/N	Fotos Color

Autor Fitxa

Oscar Varas

Data Fitxa

Juliol 2012

Fitxa d'Unitat Estratigràfica

Jaciment

Cal Ros - Antiga església de Sant Martí

Intervenció	Zona/Sector	Fase Jaciment	Fase Intervenció
CR-12	3		2012

Ue	Definició Ue	TAQ/TPQ
3012	Estrat	Modern
Tipus Ue Positiva		

Composició

Matriu sorrenca amb pedres i blocs de més de 15 cm

Color	Amplada	Llargada	Alçada
Gris fosc			
Textura	Mostres	Quantitat	
Flonjo			

Relacions físiques

Igual a

Cobreix 3017	Cobert per 3001
Farceix	Farcit per
Talla	Tallat per
S'adosa a 1008 - 3016	Se li adosa

Interpretació

Farciment d'un rasa de planta rectangular, possiblement feta per un espoli

Observacions

Els materials recuperats són antics. Destaca una moneda d'Alfons I

Núm Fet:

Planimetria	Diapositives	Fotos B/N	Fotos Color

Autor Fitxa

Oscar Varas

Data Fitxa

Juliol 2012

Fitxa d'Unitat Estratigràfica

Jaciment

Cal Ros - Antiga església de Sant Martí

Intervenció	Zona/Sector	Fase Jaciment	Fase Intervenció
CR-12	3		2012

Ue	Definició Ue	TAQ/TPQ
3013	Estrat	Modern
Tipus Ue Positiva		

Composició

Matriu sorrenca amb pocs blocs de més de 15 cm

Color	Amplada	Llargada	Alçada
Gris fosc			
Textura	Mostres	Quantitat	
Flonja			

Relacions físiques

Igual a

Cobreix

Cobert per

Farceix

Farcit per

Talla

Tallat per

S'adosa a

Se li adosa

1008 - 3018

Interpretació

Farciment de rasa d'espoli

Observacions

Núm Fet:

Planimetria

Diapositives

Fotos B/N

Fotos Color

Autor Fitxa

Oscar Varas

Data Fitxa

Juliol 2012

Fitxa d'Unitat Estratigràfica

Jaciment

Cal Ros - Antiga església de Sant Martí

Intervenció	Zona/Sector	Fase Jaciment	Fase Intervenció
CR-12	3		2012

Ue	Definició Ue	TAQ/TPQ
3014	Estrat de terra piconada	Medieval
Tipus Ue Positiva		

Composició

Matriu argilosa

Color	Amplada	Llargada	Alçada
Vermell			
Textura	Mostres	Quantitat	
Compacte			

Relacions físiques

Igual a

Cobreix

Cobert per

Farceix

Farcit per

Talla

Tallat per

S'adosa a

Se li adosa

Interpretació

Nivell d'ús de terra piconada, molt pla, situat a la part central de la zona de ponent de l'interior de Cal Ros

Observacions

Núm Fet:

Planimetria

Diapositives

Fotos B/N

Fotos Color

Autor Fitxa

Oscar Varas

Data Fitxa

Juliol 2012

Fitxa d'Unitat Estratigràfica

Jaciment

Cal Ros - Antiga església de Sant Martí

Intervenció	Zona/Sector	Fase Jaciment	Fase Intervenció
CR-11	3		2012

Ue	Definició Ue	TAQ/TPQ
3015	Estrat	Medieval - Modern
Tipus Ue		
Positiva		

Composició

Matriu sorrenca

Color	Amplada	Llargada	Alçada
Gris fosc			
Textura	Mostres	Quantitat	
Molt flonja			

Relacions físiques**Igual a****Cobreix****Cobert per****Farceix****Farcit per****Talla****Tallat per****S'adosa a****Se li adosa****Interpretació**

Farciment situat a l'oest de la base de pilar central

Observacions

Núm Fet:

Planimetria	Diapositives	Fotos B/N	Fotos Color

Autor Fitxa

Oscar Varas

Data Fitxa

Juliol 2012

Fitxa d'Unitat Estratigràfica

Jaciment

Cal Ros - Antiga església de Sant Martí

Intervenció	Zona/Sector	Fase Jaciment	Fase Intervenció
CR-12	3		2012

Ue	Definició Ue	TAQ/TPQ
3016	Mur	Finals S.XVIII - S.XIX
Tipus Ue		
Constructiva		

Composició

Pedra gran i mitjana unida amb morter de color vinós

Color	Amplada	Llargada	Alçada
Textura	Mostres	Quantitat	

Relacions físiques**Igual a****Cobreix****Cobert per****Farceix****Farcit per****Talla****Tallat per**

3017

S'adosa a**Se li adosa****Interpretació**

Mur modern o contemporani relacionat amb el mas construït amb posterioritat a l'antiga església de Sant Martí

Observacions

Té tres arcs rebaixats (dos tapiats i el tercer tancat amb una porta de fusta). A la part superior es solidari al mur UE 1008

Núm Fet:

Planimetria	Diapositives	Fotos B/N	Fotos Color

Autor Fitxa

Oscar Varas

Data Fitxa

Juliol 2012

Fitxa d'Unitat Estratigràfica

Jaciment

Cal Ros - Antiga església de Sant Martí

Intervenció	Zona/Sector	Fase Jaciment	Fase Intervenció
CR-12	3		2012

Ue	Definició Ue	TAQ/TPQ
3017	Fonamentació	Medieval - Modern
Tipus Ue		
Constructiva		

Composició

Pedres irregulars i morter compacte de color marró amb taques blanques

Color	Amplada	Llargada	Alçada
Textura	Mostres	Quantitat	

Relacions físiques**Igual a****Cobreix****Cobert per****Farceix****Farcit per****Talla****Tallat per****S'adosa a****Se li adosa****Interpretació**

Base rectangular de pilastra

Observacions

El pilar va ser espoliat

Núm Fet:**Planimetria****Diapositives****Fotos B/N****Fotos Color****Autor Fitxa**

Oscar Varas

Data Fitxa

Juliol 2012

Fitxa d'Unitat Estratigràfica

Jaciment

Cal Ros - Antiga església de Sant Martí

Intervenció	Zona/Sector	Fase Jaciment	Fase Intervenció
CR-12	3		2012

Ue	Definició Ue	TAQ/TPQ
3018	Fonamentació	Medieval - Modern
Tipus Ue		
Constructiva		

Composició

Pedres irregulars i morter compacte de color marró amb taques blanques

Color	Amplada	Llargada	Alçada
Textura	Mostres	Quantitat	

Relacions físiques**Igual a****Cobreix****Cobert per****Farceix****Farcit per****Talla****Tallat per****S'adosa a****Se li adosa****Interpretació**

Base rectangular de pilastra

Observacions

A la campanya de l'any 2011 es va detectar el seu espòli a la zona 1

Núm Fet:**Planimetria****Diapositives****Fotos B/N****Fotos Color****Autor Fitxa**

Oscar Varas

Data Fitxa

Juliol 2012

Fitxa d'Unitat Estratigràfica

Jaciment

Cal Ros - Antiga església de Sant Martí

Intervenció	Zona/Sector	Fase Jaciment	Fase Intervenció
CR-12	3		2012

Ue	Definició Ue	TAQ/TPQ
3019	Estrat	Modern - Contemporani
Tipus Ue		
Positiva		

Composició

Matriu argilosa molt heterogenia amb taques blanques

Color	Amplada	Llargada	Alçada
Vermell			
Textura	Mostres	Quantitat	
Flonja			

Relacions físiques**Igual a****Cobreix****Cobert per****Farceix****Farcit per****Talla****Tallat per****S'adosa a****Se li adosa**

3024

Interpretació

Farciment o estrat d'anivellament

Observacions

Al sud del mur UE 3024. Podria estar relacionat amb la fassina

Núm Fet:

Planimetria**Diapositives****Fotos B/N****Fotos Color****Autor Fitxa**

Oscar Varas

Data Fitxa

Juliol 2012

Fitxa d'Unitat Estratigràfica

Jaciment

Cal Ros - Antiga església de Sant Martí

Intervenció	Zona/Sector	Fase Jaciment	Fase Intervenció
CR-12	3		2012

Ue	Definició Ue	TAQ/TPQ
3020	Retall	Moderna - Contemporani
Tipus Ue		
Negativa		

Composició

Retall de planta irregular

Color	Amplada	Llargada	Alçada
	60 cm	80 cm	10 cm
Textura	Mostres	Quantitat	

Relacions físiques**Igual a****Cobreix****Cobert per****Farceix****Farcit per****Talla****Tallat per**

3022 - 3023

S'adosa a**Se li adosa****Interpretació**

Retall amb funció indeterminada. Podria estar relacionat amb la fassina

Observacions

Es troba situat a llevant del sondeig

Núm Fet:

Planimetria**Diapositives****Fotos B/N****Fotos Color****Autor Fitxa**

Oscar Varas

Data Fitxa

Juliol 2012

Fitxa d'Unitat Estratigràfica

Jaciment

Cal Ros - Antiga església de Sant Martí

Intervenció	Zona/Sector	Fase Jaciment	Fase Intervenció
CR-12	3		2012

Ue	Definició Ue	TAQ/TPQ
3021	Farciment	Moderna - Contemporani
Tipus Ue		
Positiva		

Composició

Matriu argilosa, molt heterogeni, amb pedra trencades

Color	Amplada	Llargada	Alçada
Gris fosc			
Textura	Mostres	Quantitat	
Flonja			

Relacions físiques**Igual a****Cobreix****Cobert per****Farceix****Farcit per****Talla****Tallat per****S'adosa a****Se li adosa****Interpretació**

Farciment del retall UE 3020

Observacions

Núm Fet:

Planimetria**Diapositives****Fotos B/N****Fotos Color****Autor Fitxa**

Oscar Varas

Data Fitxa

Juliol 2012

Fitxa d'Unitat Estratigràfica

Jaciment

Cal Ros - Antiga església de Sant Martí

Intervenció	Zona/Sector	Fase Jaciment	Fase Intervenció
CR-12	3		2012

Ue	Definició Ue	TAQ/TPQ
3022	Estrat	Medieval - Modern
Tipus Ue		
Positiva		

Composició

Matriu sorrenca

Color	Amplada	Llargada	Alçada
Marró			
Textura	Mostres	Quantitat	
Mitjana			

Relacions físiques**Igual a****Cobreix****Cobert per**

3023

3001

Farceix**Farcit per****Talla****Tallat per****S'adosa a****Se li adosa****Interpretació**

Nivell amb funció indeterminada. Podria funcionar com estrat d'anivellament

Observacions

Núm Fet:

Planimetria**Diapositives****Fotos B/N****Fotos Color****Autor Fitxa**

Oscar Varas

Data Fitxa

Juliol 2012

Fitxa d'Unitat Estratigràfica

Jaciment

Cal Ros - Antiga església de Sant Martí

Intervenció	Zona/Sector	Fase Jaciment	Fase Intervenció
CR-12	3		2012

Ue	Definició Ue	TAQ/TPQ
3023	Estrat	Medieval - Modern
Tipus Ue		
Positiva		

Composició

Matriu argilosa amb pedres grans esbastades, algunes amb morter

Color	Amplada	Llargada	Alçada
Verd			
Textura	Mostres	Quantitat	
Mitjana			

Relacions físiques**Igual a****Cobreix**

3038 - 3039

Cobert per

3020

Farceix**Farcit per****Talla****Tallat per**

3021 - 3025

S'adosa a

3024

Se li adosa**Interpretació**

Podria tractar-se d'un estrat d'anivellament, amb pedres planes a la part superior

Observacions

Les pedres son bàsicament calcàries, amb algun traverti

Núm Fet:

Planimetria	Diapositives	Fotos B/N	Fotos Color

Autor Fitxa

Oscar Varas

Data Fitxa

Juliol 2012

Fitxa d'Unitat Estratigràfica

Jaciment

Cal Ros - Antiga església de Sant Martí

Intervenció	Zona/Sector	Fase Jaciment	Fase Intervenció
CR-12	3		2012

Ue	Definició Ue	TAQ/TPQ
3024	Fonamentació	Medieval - Modern
Tipus Ue		
Constructiva		

Composició

Pedra rectangular unida amb morter blanc

Color	Amplada	Llargada	Alçada
Textura	Mostres	Quantitat	

Relacions físiques**Igual a****Cobreix****Farceix****Talla****S'adosa a****Cobert per**

3001

Farcit per**Tallat per****Se li adosa**

3019 - 3023

Interpretació

Mur o riostra de funció indeterminada

Observacions

Només resta una filada, encara que deuria arribar a l'alçada de l'últim paviment.

Núm Fet:

Planimetria	Diapositives	Fotos B/N	Fotos Color

Autor Fitxa

Oscar Varas

Data Fitxa

Juliol 2011

Fitxa d'Unitat Estratigràfica

Jaciment

Cal Ros - Antiga església de Sant Martí

Intervenció	Zona/Sector	Fase Jaciment	Fase Intervenció
CR-12	3		2012

Ue	Definició Ue	TAQ/TPQ
3025	Retall	Contemporani
Tipus Ue		
Negativa		

Composició

Retall de planta el·líptica

Color	Amplada	Llargada	Alçada
	20 cm	30 cm	35 cm
Textura	Mostres	Quantitat	

Relacions físiques**Igual a****Cobreix****Cobert per****Farceix****Farcit per****Talla****Tallat per****S'adosa a****Se li adosa****Interpretació**

Forat de pal. Funcionaria amb la fassina

Observacions

S'ha conservat part de la fusta

Núm Fet:

Planimetria**Diapositives****Fotos B/N****Fotos Color****Autor Fitxa**

Oscar Varas

Data Fitxa

Juliol 2012

Fitxa d'Unitat Estratigràfica

Jaciment

Cal Ros - Antiga església de Sant Martí

Intervenció	Zona/Sector	Fase Jaciment	Fase Intervenció
CR-12	3		2012

Ue	Definició Ue	TAQ/TPQ
3026	Farciment	Contemporani
Tipus Ue		
Positiva		

Composició

Matriu sorrenca amb restes de morter

Color	Amplada	Llargada	Alçada
Textura	Mostres	Quantitat	

Relacions físiques**Igual a****Cobreix****Cobert per****Farceix****Farcit per**

3025

Talla**Tallat per****S'adosa a****Se li adosa****Interpretació**

Farciment del forat de pal UE 3025

Observacions

S'ha conservat part de la fusta

Núm Fet:

Planimetria**Diapositives****Fotos B/N****Fotos Color****Autor Fitxa**

Oscar Varas

Data Fitxa

Juliol 2012

Fitxa d'Unitat Estratigràfica

Jaciment

Cal Ros - Antiga església de Sant Martí

Intervenció	Zona/Sector	Fase Jaciment	Fase Intervenció
CR-12	3		2012

Ue	Definició Ue	TAQ/TPQ
3027	Farciment	Medieval - Modern
Tipus Ue		
Positiva		

Composició

Matriu argilosa

Color	Amplada	Llargada	Alçada
Marró fosc			
Textura	Mostres	Quantitat	
Flonja			

Relacions físiques**Igual a****Cobreix**

3030

Cobert per

3001

Farceix**Farcit per****Talla****Tallat per****S'adosa a****Se li adosa****Interpretació**

Farciment d'una possible canalització (UE 3030) del mur sud UE 3016

Observacions

Núm Fet:

Planimetria	Diapositives	Fotos B/N	Fotos Color

Autor Fitxa

Oscar Varas

Data Fitxa

Juliol 2012

Fitxa d'Unitat Estratigràfica

Jaciment

Cal Ros - Antiga església de Sant Martí

Intervenció	Zona/Sector	Fase Jaciment	Fase Intervenció
CR-12	3		2012

Ue	Definició Ue	TAQ/TPQ
3028	Retall	Modern
Tipus Ue		
Negativa		

Composició

Retall de planta rectangular

Color	Amplada	Llargada	Alçada
Textura	Mostres	Quantitat	

Relacions físiques**Igual a****Cobreix****Cobert per****Farceix****Farcit per**

3012

Talla

3011 - 3014 - 3017

Tallat per**S'adosa a****Se li adosa****Interpretació**

Possible retall d'espoli

Observacions

Núm Fet:

Planimetria	Diapositives	Fotos B/N	Fotos Color

Autor Fitxa

Oscar Varas

Data Fitxa

Juliol 2012

Fitxa d'Unitat Estratigràfica

Jaciment

Cal Ros - Antiga església de Sant Martí

Intervenció	Zona/Sector	Fase Jaciment	Fase Intervenció
CR-12	3		2012

Ue	Definició Ue	TAQ/TPQ
3029	Retall	Modern
Tipus Ue		
Negativa		

Composició

Retall rectangular

Color	Amplada	Llargada	Alçada
Textura	Mostres	Quantitat	

Relacions físiques**Igual a****Cobreix****Cobert per****Farceix****Farcit per****Talla****Tallat per**

3011 - 3014

S'adosa a**Se li adosa****Interpretació**

Possible retall d'espoli

Observacions

Núm Fet:

Planimetria	Diapositives	Fotos B/N	Fotos Color

Autor Fitxa

Oscar Varas

Data Fitxa

Juliol 2012

Fitxa d'Unitat Estratigràfica

Jaciment

Cal Ros - Antiga església de Sant Martí

Intervenció	Zona/Sector	Fase Jaciment	Fase Intervenció
CR-12	3		2012

Ue	Definició Ue	TAQ/TPQ
3030	Canalització	Medieval - Modern
Tipus Ue		
Constructiva		

Composició

Pedra

Color	Amplada	Llargada	Alçada
Textura	Mostres	Quantitat	

Relacions físiques**Igual a****Cobreix****Cobert per****Farceix****Farcit per****Talla****Tallat per**

3001

S'adosa a**Se li adosa****Interpretació**

Canalització de pedra

Observacions

Es fica sota el mur UE 3016

Núm Fet:

Planimetria	Diapositives	Fotos B/N	Fotos Color

Autor Fitxa

Oscar Varas

Data Fitxa

Juliol 2011

Fitxa d'Unitat Estratigràfica

Jaciment

Cal Ros - Antiga església de Sant Martí

Intervenció	Zona/Sector	Fase Jaciment	Fase Intervenció
CR-12	3		2012

Ue	Definició Ue	TAQ/TPQ
3031	Fonamentació	Medieval - Modern
Tipus Ue		
CONSTRUCTIV		

Composició

Pedres irregulars i morter compacte de color marró amb taques blanques

Color	Amplada	Llargada	Alçada
Textura	Mostres	Quantitat	

Relacions físiques**Igual a****Cobreix****Cobert per****Farceix****Farcit per****Talla****Tallat per****S'adosa a****Se li adosa****Interpretació**

Base rectangular de pilastra

Observacions

Part central del celler

Núm Fet:

Planimetria	Diapositives	Fotos B/N	Fotos Color

Autor Fitxa

Oscar Varas

Data Fitxa

Juliol 2012

Fitxa d'Unitat Estratigràfica

Jaciment

Cal Ros - Antiga església de Sant Martí

Intervenció	Zona/Sector	Fase Jaciment	Fase Intervenció
CR-12	3		2012

Ue	Definició Ue	TAQ/TPQ
3032	Tomba	Medieval
Tipus Ue		
CONSTRUCTIV		

Composició

Pedra calcària

Color	Amplada	Llargada	Alçada
Textura	Mostres	Quantitat	

Relacions físiques**Igual a****Cobreix****Cobert per****Farceix****Farcit per****Talla****Tallat per****S'adosa a****Se li adosa****Interpretació**

La tomba està formada per parets de pedres mitjanes, sense coberta, i amb pedres remogudes al seu interior

Observacions

Orientació Est - Oest. Només delimitada. No s'ha excavat

Núm Fet:

Planimetria	Diapositives	Fotos B/N	Fotos Color

Autor Fitxa

Oscar Varas

Data Fitxa

Juliol 2012

Fitxa d'Unitat Estratigràfica

Jaciment

Cal Ros - Antiga església de Sant Martí

Intervenció	Zona/Sector	Fase Jaciment	Fase Intervenció
CR-12	3		2012

Ue	Definició Ue	TAQ/TPQ
3033	Coberta de tomba	Medieval
Tipus Ue		
CONSTRUCTIV		

Composició

Pedra calcària

Color	Amplada	Llargada	Alçada
Textura	Mostres	Quantitat	

Relacions físiques**Igual a****Cobreix****Cobert per****Farceix****Farcit per****Talla****Tallat per****S'adosa a****Se li adosa****Interpretació**

Tomba. Només s'han pogut documentar cinc de les pedres planes de la seva coberta en sentit perpendicular als murs de l'església

Observacions

Orientació Est - Oest. Només delimitada. No s'ha excavat

Núm Fet:

Planimetria	Diapositives	Fotos B/N	Fotos Color

Autor Fitxa

Oscar Varas

Data Fitxa

Juliol 2012

Fitxa d'Unitat Estratigràfica

Jaciment

Cal Ros - Antiga església de Sant Martí

Intervenció	Zona/Sector	Fase Jaciment	Fase Intervenció
CR-12	3		2012

Ue	Definició Ue	TAQ/TPQ
3034	Coberta de tomba	Medieval
Tipus Ue		
CONSTRUCTIV		

Composició

Pedra calcària

Color	Amplada	Llargada	Alçada
Textura	Mostres	Quantitat	

Relacions físiques**Igual a****Cobreix****Cobert per****Farceix****Farcit per****Talla****Tallat per****S'adosa a****Se li adosa****Interpretació**

Tomba. Les pedres planes de la seva coberta estan en paral·lel a l'eix de l'edifici

Observacions

Orientació Est - Oest. Només delimitada. No s'ha excavat

Núm Fet:

Planimetria	Diapositives	Fotos B/N	Fotos Color

Autor Fitxa

Oscar Varas

Data Fitxa

Juliol 2012

Fitxa d'Unitat Estratigràfica

Jaciment

Cal Ros - Antiga església de Sant Martí

Intervenció CR-12	Zona/Sector 3	Fase Jaciment 	Fase Intervenció 2012
-----------------------------	-------------------------	--------------------------	---------------------------------

Ue 3035	Definició Ue Estrat	TAQ/TPQ Medieval
Tipus Ue POSITIVA		

Composició

Morter de calç

Color Blanc	Amplada 	Llargada 	Alçada
Textura Mitjana	Mostres 	Quantitat 	

Relacions físiques

Igual a

Cobreix

Cobert per

Farceix

Farcit per

Talla

Tallat per

S'adosa a

Se li adosa

Interpretació

Paviment de morter de calç

Observacions

Núm Fet:

Planimetria

Diapositives

Fotos B/N

Fotos Color

Autor Fitxa

Oscar Varas

Data Fitxa

Juliol 2012

Fitxa d'Unitat Estratigràfica

Jaciment

Cal Ros - Antiga església de Sant Martí

Intervenció CR-12	Zona/Sector 3	Fase Jaciment 	Fase Intervenció 2012
-----------------------------	-------------------------	--------------------------	---------------------------------

Ue 3036	Definició Ue Fonamentació	TAQ/TPQ Medieval
Tipus Ue CONSTRUCTIV		

Composició

Pedra calcària

Color 	Amplada 	Llargada 	Alçada
Textura 	Mostres 	Quantitat 	

Relacions físiques

Igual a

Cobreix

Cobert per

Farceix

Farcit per

Talla

Tallat per

S'adosa a

Se li adosa

Interpretació

Fonamentació de pilastra feta amb pedra gran escairada al mur nord

Observacions

Núm Fet:

Planimetria

Diapositives

Fotos B/N

Fotos Color

Autor Fitxa

Oscar Varas

Data Fitxa

Juliol 2011

Fitxa d'Unitat Estratigràfica

Jaciment

Cal Ros - Antiga església de Sant Martí

Intervenció	Zona/Sector	Fase Jaciment	Fase Intervenció
CR-12	3		2012

Ue	Definició Ue	TAQ/TPQ
3037	Fonamentació	Medieval
Tipus Ue		
CONSTRUCTIV		

Composició

Pedra calcària

Color	Amplada	Llargada	Alçada
Textura	Mostres	Quantitat	

Relacions físiques**Igual a****Cobreix****Cobert per****Farceix****Farcit per****Talla****Tallat per****S'adosa a****Se li adosa****Interpretació**

Fonamentació de pilastra feta amb pedra paral·lela a UE 3036, a tocar del mur sud, però amb un estat de conservació pitjor

Observacions

Núm Fet:

Planimetria**Diapositives****Fotos B/N****Fotos Color**

Autor Fitxa

Oscar Varas

Data Fitxa

Juliol 2012

Fitxa d'Unitat Estratigràfica

Jaciment

Cal Ros - Antiga església de Sant Martí

Intervenció	Zona/Sector	Fase Jaciment	Fase Intervenció
CR-12	3		2012

Ue	Definició Ue	TAQ/TPQ
3038	Escales	Medieval
Tipus Ue		
CONSTRUCTIV		

Composició

Pedra calcària i morter blanc

Color	Amplada	Llargada	Alçada
Textura	Mostres	Quantitat	

Relacions físiques**Igual a****Cobreix****Cobert per****Farceix****Farcit per****Talla****Tallat per****S'adosa a****Se li adosa****Interpretació**

Dos glaons d'escales.

Observacions

No excavades en la seva totalitat. S'observa algun petit recobriment d'estuc

Núm Fet:

Planimetria**Diapositives****Fotos B/N****Fotos Color**

Autor Fitxa

Oscar Varas

Data Fitxa

Juliol 2012

Fitxa d'Unitat Estratigràfica

Jaciment

Cal Ros - Antiga església de Sant Martí

Intervenció	Zona/Sector	Fase Jaciment	Fase Intervenció
CR-12	3		2012

Ue	Definició Ue	TAQ/TPQ
3039	Estrat	Medieval
Tipus Ue		
POSITIVA		

Composició

Matriu sorrenca amb carbons

Color	Amplada	Llargada	Alçada
Gris			
Textura	Mostres	Quantitat	
Mitjana			

Relacions físiques**Igual a****Cobreix****Cobert per****Farceix****Farcit per****Talla****Tallat per****S'adosa a****Se li adosa**

3038

Interpretació

Nivell d'ús de terra piconada o preparació de paviment

Observacions

Núm Fet:

Planimetria	Diapositives	Fotos B/N	Fotos Color

Autor Fitxa

Oscar Varas

Data Fitxa

Juliol 2012

Fitxa d'Unitat Estratigràfica

Jaciment

Cal Ros - Antiga església de Sant Martí

Intervenció	Zona/Sector	Fase Jaciment	Fase Intervenció
CR-11	4		2011

Ue	Definició Ue	TAQ/TPQ
4001	Superficial	S.XX
Tipus Ue		
Estrat		

Composició

Graves i sorres

Color	Amplada	Llargada	Alçada
Grisos			
Textura	Mostres	Quantitat	
Compacte			

Relacions físiques**Igual a****Cobreix****Cobert per**

4002

Farceix**Farcit per****Talla****Tallat per****S'adosa a****Se li adosa****Interpretació**

Nivell d'ús actual del pati

Observacions

Núm Fet:

Planimetria	Diapositives	Fotos B/N	Fotos Color

Autor Fitxa

Oscar Varas

Data Fitxa

Juliol 2011

Fitxa d'Unitat Estratigràfica

Jaciment

Cal Ros - Antiga església de Sant Martí

Intervenció	Zona/Sector	Fase Jaciment	Fase Intervenció
CR-11	4		2011

Ue	Definició Ue	TAQ/TPQ
4002	Estrat	Medieval - Modern
Tipus Ue		
Positiva		

Composició

Matriu argilosa heterogènia

Color	Amplada	Llargada	Alçada
Marró fosc			
Textura	Mostres	Quantitat	
Mitjana			

Relacions físiques**Igual a****Cobreix****Cobert per****Farceix****Farcit per****Talla****Tallat per****S'adosa a****Se li adosa****Interpretació**

Estrat on s'ha documentat en un sondeig realitzat que hi ha diversos enterraments. (Zona de necròpolis)

Observacions

Núm Fet:

Planimetria	Diapositives	Fotos B/N	Fotos Color

Autor Fitxa

Oscar Varas

Data Fitxa

Juliol 2011

Fitxa d'Unitat Estratigràfica

Jaciment

Cal Ros - Antiga església de Sant Martí

Intervenció	Zona/Sector	Fase Jaciment	Fase Intervenció
CR-12	5		2012

Ue	Definició Ue	TAQ/TPQ
5001	Estrat superficial	S.XX
Tipus Ue		
Positiva		

Composició

Matriu argilosa

Color	Amplada	Llargada	Alçada
Marró fosc			
Textura	Mostres	Quantitat	
Flonja			

Relacions físiques**Igual a****Cobreix****Cobert per**

5002 - 5003

Farceix**Farcit per****Talla****Tallat per****S'adosa a****Se li adosa****Interpretació**

Nivell superficial del camp de conreu que ocupa aquest sector remenat pel treball de l'arada

Observacions

Núm Fet:

Planimetria	Diapositives	Fotos B/N	Fotos Color

Autor Fitxa

Oscar Varas

Data Fitxa

Juliol 2012

Fitxa d'Unitat Estratigràfica

Jaciment

Cal Ros - Antiga església de Sant Martí

Intervenció	Zona/Sector	Fase Jaciment	Fase Intervenció
CR-12	5		2012

Ue	Definició Ue	TAQ/TPQ
5002	Mur	Medieval
Tipus Ue		
Constructiva		

Composició

Pedres sorrenques, calcàries i traverti de mida gran i mitjana unides amb argila

Color	Amplada	Llargada	Alçada
	55 cm	160 cm	
Textura	Mostres	Quantitat	

Relacions físiques**Igual a****Cobreix****Cobert per****Farceix****Farcit per****Talla****Tallat per****S'adosa a****Se li adosa****Interpretació**

Mur localitzat en un sondeig realitzat al sector 5. Els materials associats el daten en època medieval. Podria formar part d'una zona d'hàbitat

Observacions

Perpendicular al mur 5003

Núm Fet:

Planimetria**Diapositives****Fotos B/N****Fotos Color****Autor Fitxa**

Oscar Varas

Data Fitxa

Juliol 2012

Fitxa d'Unitat Estratigràfica

Jaciment

Cal Ros - Antiga església de Sant Martí

Intervenció	Zona/Sector	Fase Jaciment	Fase Intervenció
CR-12	5		2012

Ue	Definició Ue	TAQ/TPQ
5003	Mur	Medieval
Tipus Ue		
Constructiva		

Composició

Pedres calcàries de mida gran i mitjana unides amb argila

Color	Amplada	Llargada	Alçada
	55 cm	40 cm	
Textura	Mostres	Quantitat	

Relacions físiques**Igual a****Cobreix****Cobert per****Farceix****Farcit per****Talla****Tallat per****S'adosa a****Se li adosa****Interpretació**

Mur localitzat en un sondeig realitzat al sector 5. Els materials associats el daten en època medieval. Podria formar part d'una zona d'hàbitat

Observacions

Perpendicular al mur 5002. Pedres falcades en vertical.

Núm Fet:

Planimetria**Diapositives****Fotos B/N****Fotos Color****Autor Fitxa**

Oscar Varas

Data Fitxa

Juliol 2012

ANNEX III. INVENTARI DE MATERIALS

INTERVENCIÓ	UE	ZONA	CLASSIFICIACIÓ	QUANTITAT DE FRAGM	NUM DIFERENCIAL	FORMA	DEFINICIÓ DE	TIPUS	NMI	CRONOLOGIA	OBSERVACIONS
CR - 12	1002	1	Comuna oxidada	1	SN	Indeterminada	SF		1		
		1	Comuna oxidada vidriada	1	1	Forma oberta	VO		1	S.XIX dC - XX dC	Vidriat exterior marró i groc interior
		1	Comuna oxidada vidriada	1	2	Indeterminada	FO		0	S.XIX dC - XX dC	Vidriat exterior marró i groc interior
		1	Comuna oxidada vidriada	1	3	Topí	NA		1		Vidriat verd fosc
		1	Comuna oxidada vidriada	1	4	Indeterminada	NA		1		Vidriat marró
		1	Comuna oxidada vidriada	2	SN	Indeterminada	SF		1		Vidriat marró interior i exterior fumat (cuina)
		1	Comuna oxidada vidriada	3	SN	Indeterminada	SF		1	Moderna - Contemporània	Vidriat verd fosc interior i exterior
		1	Cuir	1	10	Sola sabata			1		
		1	Pisa Blanca	1	5	Tassa	FO		1	S.XIX dC - XX dC	
		1	Pisa Blanca	1	6	Forma oberta	SF		1	S.XIX dC - XX dC	Decoració en rosa
		1	Pisa Blanca	1	7	Plat	VO		1	S.XIX dC - XX dC	
		1	Pisa Blanca	1	SN	Indeterminada	SF		0		
		1	Vidre	1	8	Indeterminada	PE		1		Vidre translúcid morat
		1	Vidre	1	9	Indeterminada	PE		1		Vidre translúcid blanc
	1019	1	Comuna reduïda	2	SN	Indeterminada	SF		1	Medieval - moderna	
		1	Pisa blava catalana	1	SN	Indeterminada	SF		1		
	1021	1	Comuna oxidada vidriada	1	SN	Indeterminada	SF		1	Moderna - Contemporània	Vidriat verd fosc interior i exterior amb regalims
		1	Comuna reduïda	1	1	Olla	VO		1	Medieval	Pasta grollera
		1	Comuna reduïda	1	2	Indeterminada	FO		0	Medieval	Pasta grollera
		1	Comuna reduïda	3	SN	Indeterminada	SF		0	Medieval	Pasta grollera
		1	Comuna reduïda	2	SN	Indeterminada	SF		1		Pasta depurada
		1	Material constructiu	1	3	Estuc					Motllurat amb restes de pintura vermella
		1	Material constructiu	1	4	Estuc					Restes de pintura negra
		1	Material constructiu	2	SN	Estuc					Blanc
		1	Material constructiu	2	SN	Estuc					

INTERVENCIÓ	UE	ZONA	CLASSIFICACIÓ	QUANTITAT DE FRAGM	NUM DIFERENCIAL	FORMA	DEFINICIÓ DE	TIPUS	NMI	CRONOLOGIA	OBSERVACIONS
CR - 12	1021	1	Restes humanes	1	SN	Costella					
	1024	1	Comuna oxidada	1	SN	Indeterminada	SF		1	Medieval	
		1	Comuna reduïda	6	SN	Indeterminada	SF		1	Medieval	
		1	Restes humanes	41	SN	Estella					
		1	Restes humanes	1	SN	Costella					
		1	Restes humanes	1	SN	Os curt					
	1025	1	Comuna reduïda	5	SN	Indeterminada	SF		1	Medieval	
		1	Restes humanes	6	SN	Estella					
	1026	1	Pisa blava catalana	1	1	Plat	VO		1	1600 - 1670 dC	Sèrie de la ditada
		1	Pisa blava catalana	1	2	Forma oberta	FO		1	1600 - 1670 dC	
	3001	3	Restes humanes	1	SN	Os llarg					
		3	Restes humanes	2	SN	Costella					
	3002	3	Comuna reduïda	1	SN	Indeterminada	SF		1		
	3011	3	Comuna reduïda	3	SN	Indeterminada	SF		1	Medieval	
		3	Restes humanes	1	SN	Dent					
	3012	3	Billó	1	2	Moneda			1	1276 - 1285	Òbol de billó d'Alfons I
		3	Comuna reduïda	3	SN	Indeterminada	SF		1	Medieval	
		3	Indeterminada	1	SN	Escòria			1		
		3	Restes humanes	1	SN	Costella					
		3	Vidre	1	1	Indeterminada	FO		1		Vidre translúcid blanc
	3013	3	Comuna reduïda	1	1	Olla	VO		1		
		3	Comuna reduïda	1	2	Indeterminada	VO		1		
		3	Comuna reduïda	3	SN	Indeterminada	SF		0		
		3	Ferro	2	SN	Escòria			2		
	3014	3	Comuna reduïda	1	SN	Indeterminada	SF		1		
		3	Vidre	1	SN	Indeterminada	SF		1		Vidre de tonalitat groga
	3015	3	Comuna reduïda	2	SN	Indeterminada	SF		0	Medieval	
		3	Comuna reduïda	1	SN	Indeterminada	SF		1	Medieval	Decoració incisa de línees ondulades

INTERVENCIÓ	UE	ZONA	CLASSIFICACIÓ	QUANTITAT DE FRAGM	NUM DIFEREN CIAI	FORMA	DEFINICIÓ DF	TIPUS	NMI	CRONOLOGIA	OBSERVACIONS
CR - 12	3015	3	Lític	1	SN	Indeterminada					Pedra tallada rectangular
		3	Restes humanes	1	SN	Costella					
	3019	3	Comuna oxidada vidriada	1	SN	Indeterminada	SF		1	Moderna - Contemporània	Vidriat marró interior i exterior
		3	Comuna reduïda	1	1	Olla	VO		1	Medieval	
		3	Comuna reduïda	5	SN	Indeterminada	SF		0	Medieval	
		3	Material constructiu	1	SN	Estuc					
	3021	3	Comuna reduïda	1	1	Indeterminada	NA		1	Medieval	
		3	Comuna reduïda	2	SN	Indeterminada	SF		0		
	3022	3	Comuna reduïda	1	1	Olla	VO		1	Medieval	
		3	Comuna reduïda	2	SN	Indeterminada	SF		0	Medieval	
	3023	3	Comuna reduïda	1	1	Olla	VO		1	Medieval	
		3	Comuna reduïda	1	2	Indeterminada	VO		1	Medieval	
		3	Comuna reduïda	16	SN	Indeterminada	SF		0	Medieval	
		3	Restes humanes	1	SN	Mandíbula					1 dent
	3026	3	Fusta	11	SN	Pal			1	Contemporània	
	3027	3	Comuna reduïda	1	SN	Indeterminada	SF		1	Medieval	
	5001	5	Comuna reduïda	6	SN	Indeterminada	SF		1		
		5	Fauna	1	SN	Estella					
		5	Ferro	1	SN	Escòria	SF		1		
		5	Restes humanes	6	SN	Estella					