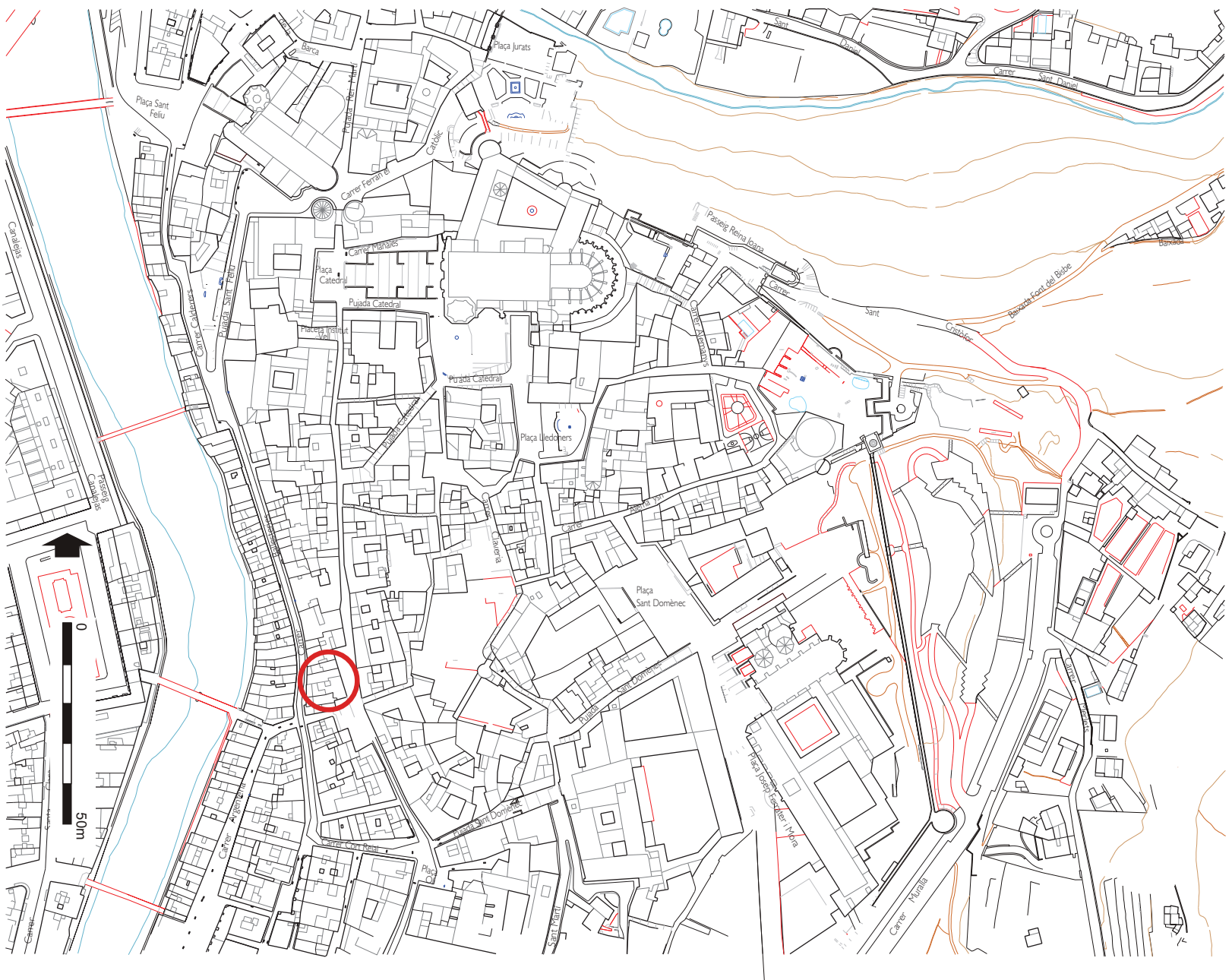
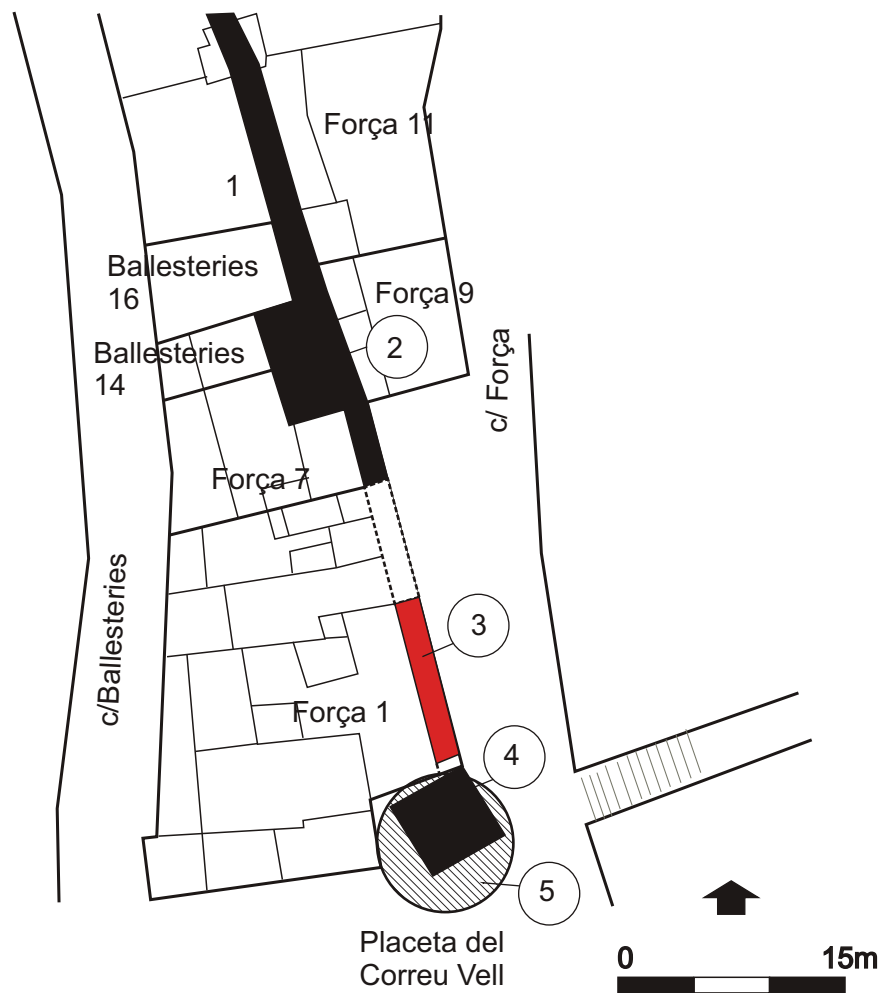


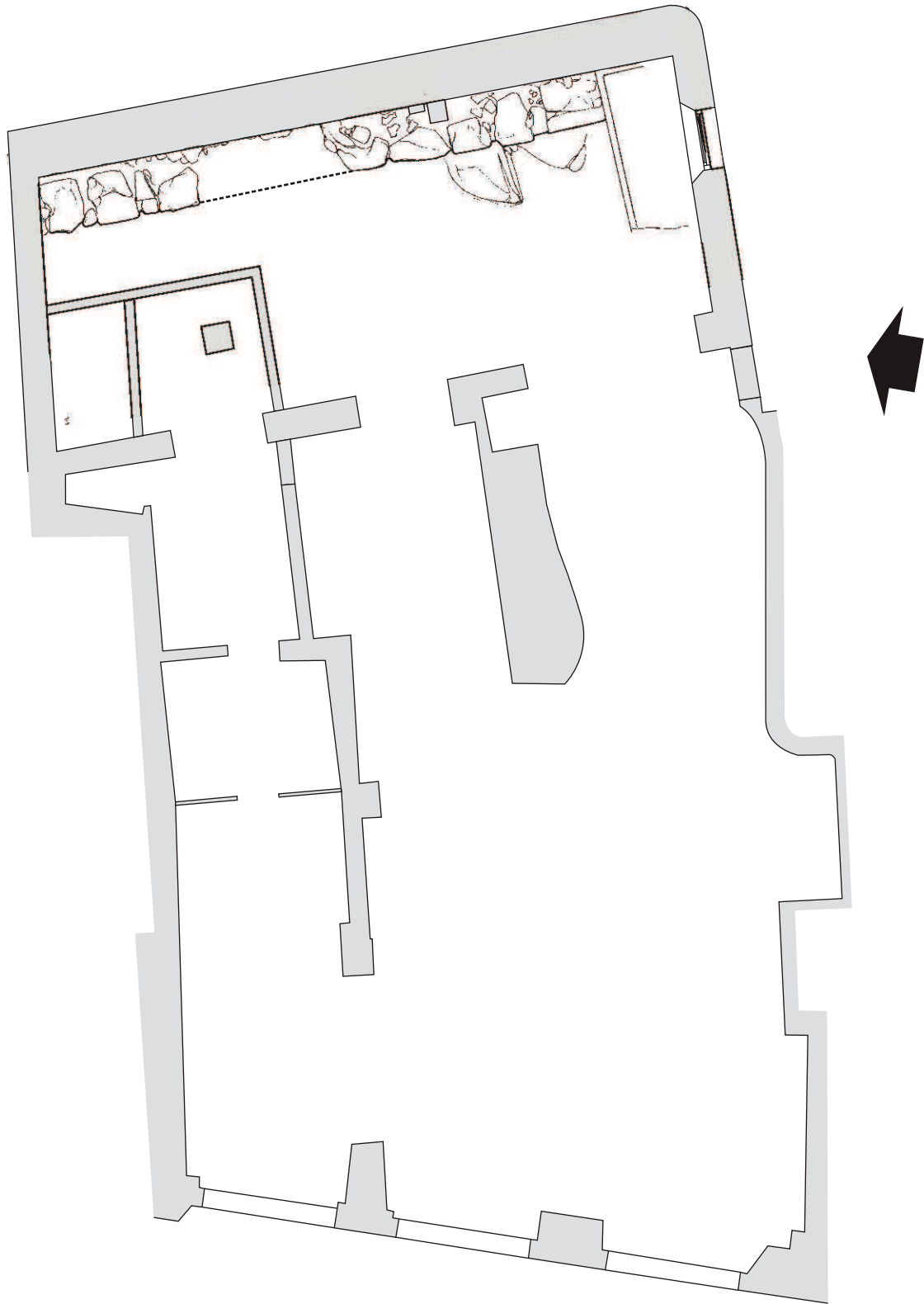
Plànol de situació.





Plànol del sector meridional del carrer de la Força. En negre s'han destacat els trams i elements ja coneguts. En vermell s'ha destacat el tram documentat dins la finca Força, 1.

1. Muralla rere el carrer Ballesteries.
2. Torre de la muralla (segle XIV)
3. Tram documentat de la muralla dins la finca Força, 1
4. Torre romana de la muralla
5. Torre del segle XIV que engolia la romana (núm. 4). Ambdues foren enderrocades el 1859.



Força, 1; plànol de la planta baixa amb ubicació del tram de muralla documentat.



