

ATICS

gestió i difusió del patrimoni arqueològic i històric

Torrent de les Piques, 36. baixos · 08304 Mataró (BCN)
Tel. 630 014 954 / Tel. 93 798 41 42 · Fax 93 741 47 29
www.atics.org · e-mail: atics@atics.org

MEMÒRIA DE LA INTERVENCIÓ ARQUEOLÒGICA D'URGÈNCIA A CAN COLL

CAMÓS (PLA DE L'ESTANY)

Dates de la intervenció:

- 19 a 25 de març de 2018 (518 k121 N268-2018/1-21302)

Esther Medina Guerrero (Arqueòloga ATICS S.L.)

Núria Armentano Oller (Antropòloga. ANTROPÒLEGS LAB)

FITXA TÈCNICA

NOM DEL JACIMENT	Can Coll
UBICACIÓ	Camós (Pla de l'Estany)
COORDENADES UTM	X: 480.338.3 Y:4657.643.9 Z: 210 msnm.
CONTEXT	Zona de Bosc
TIPUS D'INTERVENCIÓ	Urgència
CLASSE D'ACTIVITAT	Excavació i documentació
DATES D'INTERVENCIÓ	19 a 25 de març de 2018
PROMOTOR	Servei d'Arqueologia i Paleontologia
EQUIP TÈCNIC	Direcció: Esther Medina Guerrero (ATICS S.L.)

ANTROPÒLEGS LAB

armentano.nuria@gmail.com

<http://www.antropolegslab.com/antropolegslab/>



**Museu d'Arqueologia
de Catalunya**



VALORACIÓ ANTROPOLÒGICA I ARQUEOLÒGICA DE CAMP DE LES RESTES PROCEDENTS DE PROP DE CAN COLL, CAMÓS (PLA DE L'ESTANY)

Dra. Núria Armentano
Esther Medina

20 de març del 2018

Actuació

S'ha realitzat la valoració antropològica i arqueològica de camp de les restes localitzades de manera fortuïta al talús del camí de Can Coll (X: 480338.3/ Y: 4657643.9/ 210 msnm) del terme municipal de Camós (Pla de l'Estany)¹ (figura 1). La valoració ha comportat la visita al lloc, i la realització dels primers diagnòstics *in-situ* a partir de les restes visibles en el moment de la inspecció: el diagnòstic osteològic (per tal de confirmar la naturalesa del material), i el diagnòstic d'espècie (per tal de confirmar la naturalesa humana del material) (Olivier, 1960; Brothwell, 1981; Davis, 1989).

¹ Urgències Arqueològiques del Servei d'Arqueologia de la Generalitat de Catalunya.

En cap cas no s'han extret mostres per a datacions radiocarbòniques o eventuais estudis genètics, ni altres analítiques complementàries.



Figura 1. Localització de restes esquelètiques i ceràmiques al talús d'un camí de Camós (Pla de l'Estany)

Valoració antropològica

Les restes observades al talús corresponen a materials esquelètics. El conjunt esquelètic ocupa 1 m aproximadament de longitud, i es troba en articulació anatòmica, identificant-se clarament part de la columna vertebral, ossos llargs i metàpode de les extremitats, i crani (figura 2).

Els ossos trobats corresponen a un esquelet d'individu adult, alterat tafonòmicament en forma de fissures, emblanquinament, i exfoliació parcial dels elements esquelètics. La morfologia que presenten les restes òssies visibles no s'identifica com a humana; les dimensions i la forma que presenten els elements esquelètics observats (com per exemple la morfologia de l'epífisi d'un dels ossos llargs, el gruix de la cortical dels

elements esquelètics que es troben seccionats de forma pòstuma, les dimensions de les espines vertebrals, els fragments de crani...) són incompatibles amb les d'un esquelet humà (figures 3 i 4).



Figura 1. Les restes osteològiques estan parcialment seccionades, i ocupen 1 m aproximadament.



Figura 2. Les restes osteològiques es troben parcialment articulades. S'assenyala el crani (cercle), la columna (línia discontínua) i extremitats (línia contínua).



Figures 3. Detalls del material osteològic. Fragment de metatars (A) i detall de l'epífisi (B) de dimensions i morfologia no humanes. Elements de crani molt fragmentats (C). Fragment d'os llarg seccionat, i fragments vertebrals corresponent a les espines assenyalats amb les fletxes (D).

Valoració arqueològica

S'ha localitzat un retall excavat en el terreny natural de perfil lenticular amb les parets lleugerament exvasades de 0,90 m de desenvolupament vertical i 2,60 m de longitud. El seu farciment és format per un estrat de color marró fosc, composició argilosorrenca, amb presència de petites pedres, fauna i alguns fragments ceràmics. La ceràmica és d'aspecte medieval o modern. En concret es tracta de dues nanses, una de cocció oxidada i l'altra de cocció mixta amb gotes de vidriat plumbífer transparent. També s'evidencia la vora d'una olla amb vidriat de color verd (figures 5, 6 i 7)



Figura 5. Perfil del retall



Figura 6. Detall de fragment ceràmic.



Figura 1. Ubicació de les restes ceràmiques respecte a les restes faunístiques.

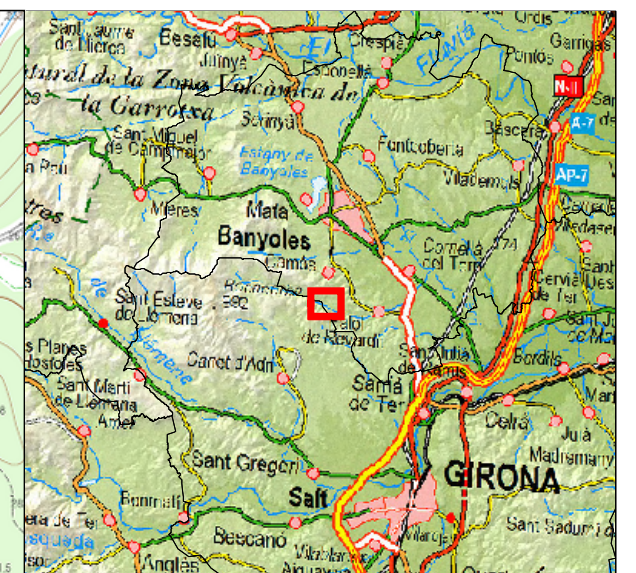
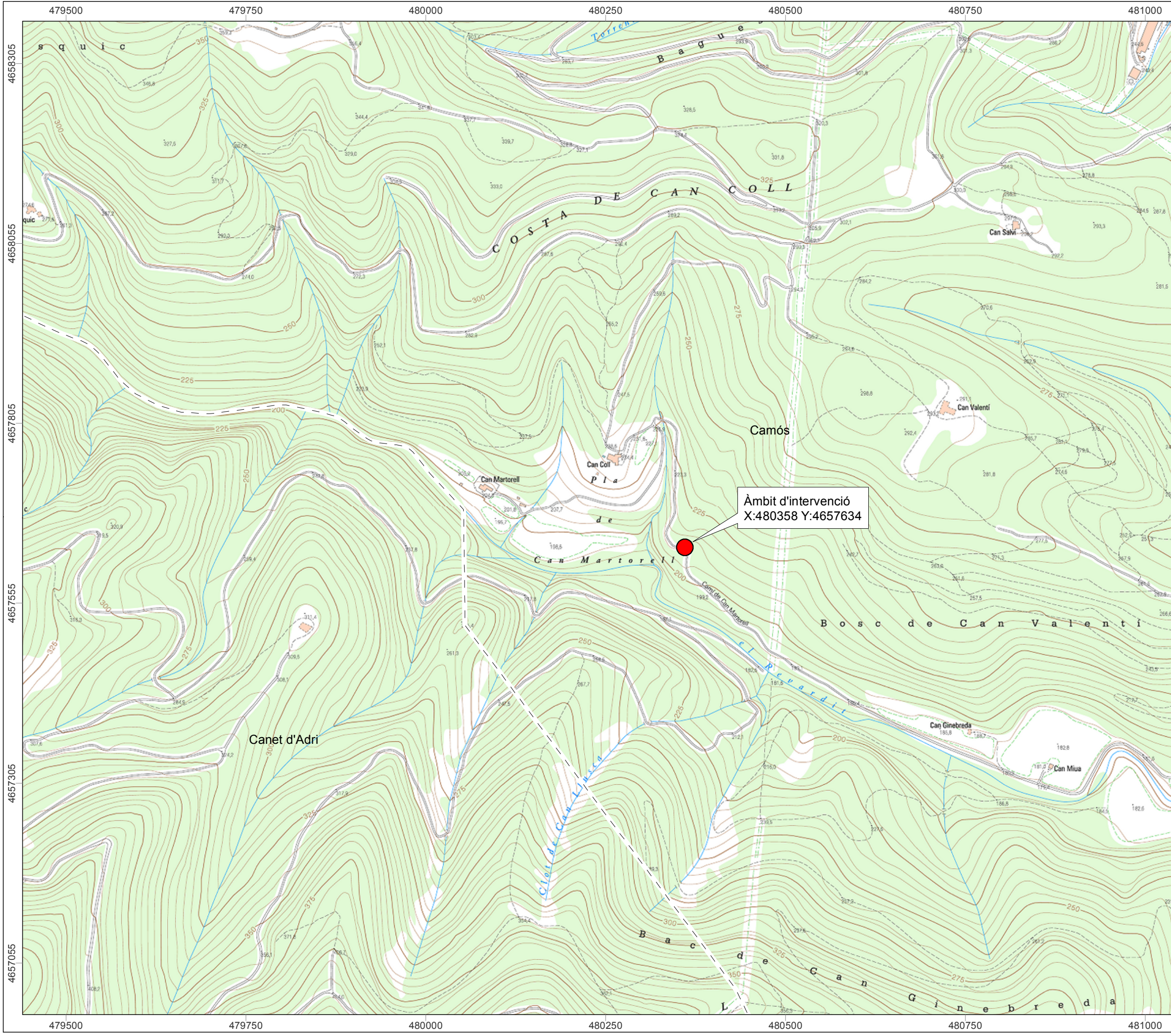
Molt a prop de les restes, a uns 10 m de distància per sobre del talús, es detectaren les restes muràries d'una edificació de probable planta rectangular, segurament relacionada amb l'estructura localitzada en el camí.

Referències bibliogràfiques

Brothwell D. 1981. *Digging up Bones*. London: British Museum (Natural History).

Davis S. 1989. *La arqueología de los animales*. Ediciones Bellaterra, s.a. Barcelona.

Olivier, G. 1960. *Pratique Antropologique*. Vigot Frères Eds., París.



NOM DEL PROJECTE

Intervenció arqueològica a Can Coll

MUNICIPI

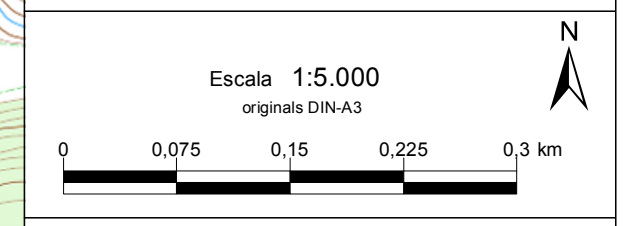
Camós

COMARCA

el Pla de l'Estany

LLEGENDA

--- Límit municipal



BASE CARTOGRÀFICA: ICC www.icc.cat
 PROJECCIÓ UTM FUS 31N / ETRS 89

PLÀNOL NÚM.: 1