

\* la documentació gràfica  
auxiliada per Inventaris  
pro



INFORME SOBRE ELS TREBALLS DE PROSPECCIO DE  
BARRANC DEL PIRRO (CONCA DE BARBERA-MONTBLANC)

Anna ALONSO I TEJADA  
Juny 1988

## INFORME SOBRE ELS RESULTATS DEL TREBALL DE PROSPECCIO AL

### BARRANC DEL PIRRO (Conca de Barberà-Montblanc)

#### Components de l'equip:

Anna Alonso i Tejada  
Alexandre Grimal  
Alvaro Martinez  
Antonio Gelabert  
Manfred i Katja Bader

#### Durada de la prospecció

Des de 26 de març al 2 d'abril de 1988

Les característiques que ofería el Barranc del Pirro amb tres jaciments d'art rupestre relativament separats entre si, i un numero molt abundant de cavitats , ofería potencialment la possibilitat de contenir -- altres jaciments amb pintures rupestres. Aixó unit al fet de que no s'havia realitzat una prospecció sistemàtica d'aquest indret, ens va decidir a prospectar tota aquest barranc .

El barranc del Pirro es localitza entre els masos de La Bartra i la població de Rojals. Presenta una direcció NO-SE i es troba entre els cims de Sierra (1.023 m) i Cogullons (1.050 m).

El barranc prospectat presenta una longitud aproximada de 2 kilòmetres amb una fondària de 200 metres. En la seva vertent esquerra presenta una cinglera en la que existeixen diferents estrats que han determinat ---- diverses cavitats i balms.

La dificultat de prospeccionar aquest barranc del Pirro ve determinada per la frondositat de la zona i l'abandó de la mateixa. Malgrat l'existència d'antics masos, avui en runes (Mas d'en Carles, Mas del Grant, Mas d'en Britus..) els camins d'accés als mateixos hi són practicament

perduts. En l'actualitat existeixen noves vies per l'explotació forestal que no segueixen les antigues vies de comunicació del barranc i que, per tant, no representant un ajud en els treballs de prospecció. Aquesta situació fa que el desplaçament per aquest barranc sigui especialment lent.

Com sistema de prospecció més operatiu es va decidir començar per la zona NO seguint inicialment l'estrat més proper a la vessant del --- barranc, el primer equip, mentre que el segon equip, prospeccionava l'estrat superior. Els desnivells existents en relació amb el barranc i les innumerables cavitats que apareixien feien que no es pogues avançar uniformement, tenint que retrocedir, en moltes ocasions, al punt de partida. Cada jornada s'inciava en el punt exacte on s'havia -- finalitzat l'anterior.

Es difícil precisar el numero total de cavitats i balms visitades doncs la quantitat d'aquelles es nombrosa. Cal, però, comentar que en moltes d'elles es va observar desprendiments, alguns recents, i descalcificacions del suport la qual cosa no ha permet la conservació de cap reste de pintura rupestre. Aixó contrastava amb l'apariencia que presentaven vistes a gran distància.

Malgrat les condicions precedents, es va localitzar una cornisa de poca alçada, en la que encara es conserven petits fragments de suport antic en els quals s'han conservat, afortunadament, pintures rupestres i que comentarem més endavant.

També es va prospeccionar part del fons del barranc donada l'existència de blocs calisos que presentaven abalmament. No van obtenir resultats positius

El nou conjunt de pintures rupestres prehistòriques va ser descobert per A. Grimal al enfilarse per una petita cinglera. La proximitat ---- d'aquest jaciment a les runes del Mas del Grant ens va decidir donar li el nom d'aquest mas, tot seguint la tradició dels noms donats als jaciments d'art rupestre d'aquest barranc (Mas d'en Carles, d'en Britus...). Avançarem que el contingut d'aquest panel ens va sorprendre per les innovacions tipològiques que presenta respecte als jaciments del voltant i la conservació força acceptable de les figures.

A continuació pasarem a resenyar les dades bàsiques d'aquest nou conjunt.

Nom del jaciment:

Mas del Grant

Terme municipal i comarca:

Montblanc, Conca de Barberà

Coordenades i alçada s.n.m:

Longitud: 1°06'01"

Latitud: 41°19'01"

UTM: 31TCF413773

Altitud: 840 m s.n.m.

Tipus d'accés:

No existeix camí d'accés a les pintures del Mas del Grant. Aquest es pot realitzar des de La Bartra (masos) al fons del barranc amb vehicle tot terreny, per una pista d'extracció de fusta abandonada. En aquest punt s'ha d'agafar un antic camí, fora d'ús, que passa pel costat del Mas del Grant (tot això a peu). Des d'aquell punt s'ha d'iniciar al pujada en direcció NE per una zona molt boscosa fins al peu de la cinglera.

Tipus de jaciment:

1.3.1

A l'aire lliure

Lloc de representació gràfica sobre pedra

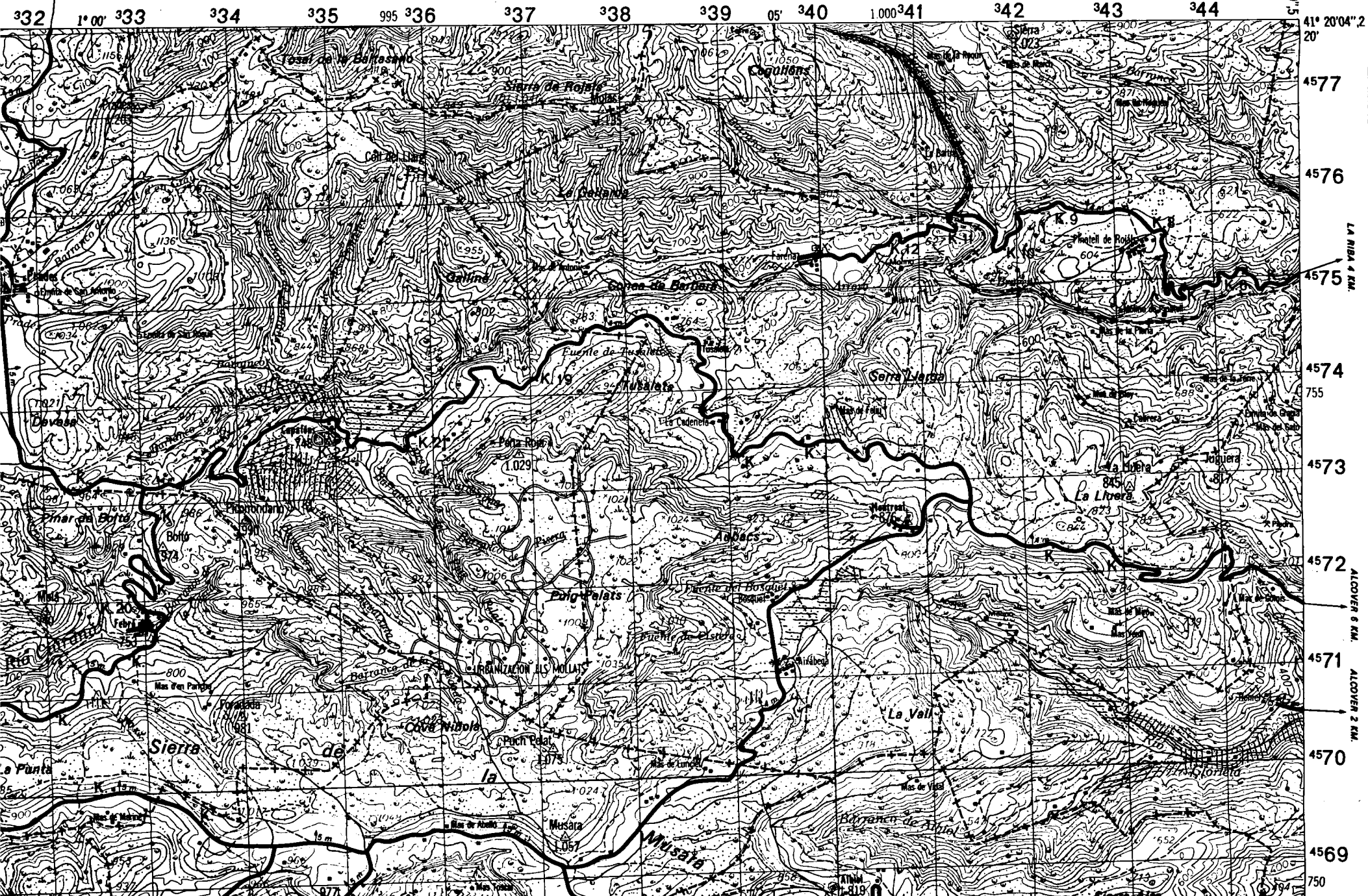
Pintura

Cronologia :

Difícil de precisar. Orientativament podem incloure'l entre 5.1.1. i 7.3.3.

# EL EJÉRCITO

IOVA DE PRADES 4 KM.



LA RIBA 4 KM.  
ALCOVER 6 KM.  
ALCOVER 2 KM.

1° 08' 49" 5

41° 20' 04" 2  
20'

4577

4576

4575

4574

755

4573

4572

4571

4570

4569

750

Estat de conservació:

Es conserva desigualment.; algunes figures es veuen sense dificultat mentres que altres presenten un capa de concreció notable.

Contetx:

Zona d'explotació forestal. Basicament pins.

Croquis d'emplaçament:

Veure fotocòpia anexe nº i amb la situació del jaciment  
Mapa 1:50.000 "CORNUDELLA" 445 (33-17)

Identificació fotogràfica:

20 fotografies en blanc i negre sobre:

paisatge  
vista del nou conjunt rupestre  
detall del panel pintat  
detall de les figures

4 diapositives en color:

Detall dels panels pintats  
Detall de algunes figures

Protecció existent:

Descripció:

Dimensions: Balma de 20 metres de llargada, 2,40 metres de profunditat, 1,10 metres d'alçada.

Localització de les pintures: part central del abalmament en l'unió de la paret i el sostre en un fris estret.

Extensió del panel pintat: 1,77 metres

Contingut del panel pintat: El número total de representacions és de 16 entre les quals es poden distinguir, inicialment, 2 figures humanes clares, potesser una tercera, 5 quadrupes, 3 possibles animals i 5 figures no identificades.

Tamany: Oscilen entre els 20 centímetres la màxima i 5 centímetres la mínima. Sempre considerant les figures completes.

Hi ha un predomini dels tamany entre 5 i 6 centímetres

Color: Vermell bastant uniforme en totes les figures.

Estils: . Figures esquemàtiques de tendència naturalista, en una valoració inicial.

Tècnica: Tinta plana

Altres observacions: Figures d'estil molt particular que no troben paral·lels en els jaciments propers.

Bibliografia: Inexistent

Els descobriments de pintures rupestres al barranc del Pirro van ser fruits de descobertes casuals, moltes vegades per informacions de les gents pobladores de la zona, que no responien a una planificació programada. Aixó feia que aquestes zones quedessin incomplertes pel que -- fa al coneixement de l'existència d'altres estacions amb art rupestre. La prospecció realitzada enguany clou un coneixement global del barranc oferint, amés a més, un interessant descobriment.

La tipologia, temàtica i el tractament pictòric d'aquest panel és una

novetat no solament entre els jaciments amb pintures més immediats  
si no entre els del terme de Montblanc.

Una investigació acurada d'aquestes pintures oferiran dades e tenir  
en compte en l'estudi de l'art rupestre a Catalunya.

Barcelona 3 de Juny 1988

Anna Alonso i Tejada