

10605

**MEMÒRIA DE LA INTERVENCIÓ ARQUEOLÒGICA AL
JACIMENT DE LES BARQUERES
DE MONT-ROIG DEL CAMP**

Volum II

Annex I. Repertori fotogràfic

Annex II. Inventari de materials

Annex III. Llistat unitats estratigràfiques

**MONT-ROIG DEL CAMP, BAIX CAMP
CAMPANYA**

4 de gener – 19 de març de 2010

Promotor
Càmping Car, SL

*Pr. 22 098
1194*

Realització
ARQUEOCIÈNCIA Serveis Culturals S.L.

Direcció del treball de camp
Jordi Morera Camprubí

Manresa, febrer de 2011

ANNEX II: REPERTORI FOTOGRÀFIC

MLB 01	Imatge d'algunes de les rases arqueològiques preexistents abans del desbrossat
MLB 02	Imatge d'algunes de les rases arqueològiques preexistents abans del desbrossat
MLB 03	Imatge d'algunes de les rases arqueològiques preexistents abans del desbrossat
MLB 04	Finca abandonada just al límit occidental de la intervenció arqueològica
MLB 05	Rasa preexistent al límit sud de l'àrea d'intervenció
MLB 06	Imatge de la riba esquerra de la riera de riudecanyes
MLB 07	Cobriment amb geotextil de les estructures localitzades a les rases
MLB 08	Cobriment amb geotextil i senyalització visual de les estructures localitzades a les rases
MLB 09	Cobriment amb geotextil de les estructures localitzades a les rases
MLB 10	Inici del desbrossat general de l'àmbit d'intervenció
MLB 11	Inici del desbrossat general de l'àmbit d'intervenció
MLB 12	Inici del desbrossat general de l'àmbit d'intervenció
MLB 13	Inici del desbrossat general de l'àmbit d'intervenció
MLB 14	Inici del desbrossat general de l'àmbit d'intervenció
MLB 15	Procés de desbrossat. Vista des de l'angle sudoriental del jaciment
MLB 16	Procés de desbrossat. Vista des de l'angle sudoriental del jaciment
MLB 17	Inici del rebaix mecànic de la terra vegetal. Angle septentrional
MLB 18	Inici del rebaix mecànic de la terra vegetal. Angle septentrional
MLB 19	Inici del rebaix mecànic de la terra vegetal. Angle septentrional
MLB 20	Inici dels treballs de decapatge i delimitació a l'angle sudoriental
MLB 21	Inici dels treballs de decapatge i delimitació a l'angle sudoriental
MLB 22	Localització d'elements que retallen el subsòl a la part ponentina del jaciment
MLB 23	Localització d'elements que retallen el subsòl a la part ponentina del jaciment
MLB 24	Localització d'elements que retallen el subsòl a la part ponentina del jaciment
MLB 25	Localització d'elements que retallen el subsòl a la part ponentina del jaciment
MLB 26	Localització d'elements que retallen el subsòl a la part ponentina del jaciment
MLB 27	Sitja ue 5010
MLB 28	Fons de cubeta ue 5012 al final de la seva excavació
MLB 29	Sitja ue 5016
MLB 30	Sitja ue 5014
MLB 31	Sitja ue 5014
MLB 32	Sitges ue's 5014 i 5016
MLB 33	Sitja ue 5018
MLB 34	Sitja ue 5020
MLB 35	Sitja ue 5022
MLB 36	Sitges ue's 5018, 5020, 5022
MLB 37	Procés de delimitació manual de les sitges
MLB 38	Sitja ue 5024
MLB 39	Sitja ue 5028
MLB 40	Sitja ue 5031
MLB 41	Sitja ue 5033
MLB 42	Sitja ue 5033
MLB 43	Unió entre els murs 5002, 5004 i 5006
MLB 44	Unió entre els murs 5002, 5004 i 5006
MLB 45	Vista N-S del mur 5004
MLB 46	Vista N-S del mur 5004

MLB 47	Vista E-O de l'estança septentrional amb els pilars 5007, 5008 i 5009 en primer terme
MLB 48	Vista E-O de l'estança septentrional amb els pilars 5007, 5008 i 5009 en primer terme
MLB 49	Pilar ue 5007
MLB 50	Pilar ue 5008
MLB 51	Pilars ue's 5008 i 5009
MLB 52	Vista E-O del mur 5005
MLB 53	Vista E-O dels murs 5005 i 5003
MLB 54	Vista S-N del mur 5003
MLB 55	Vista O-E dels murs 5003 i 5005
MLB 56	Vista O-E dels murs 5003 i 5005
MLB 57	Vista O-E dels murs 5003 i 5005
MLB 58	Vista S-N dels murs 5002 i 5003
MLB 59	Vista E-O del mur 5002
MLB 60	Vista N-S del mur 5003
MLB 61	Vista N-S de l'angle entre 5003 i 5002
MLB 62	Vista S-N de l'angle entre 5003 i 5002
MLB 63	Unió entre els murs 5002, 5004 i 5006
MLB 64	Unió entre els murs 5002, 5004 i 5006
MLB 65	Vista del mur 5040
MLB 66	Vista de l'espai format pels murs 5039, 5040 i 5041
MLB 67	Vista del mur 5040
MLB 68	Vista de l'espai format pels murs 5039, 5040 i 5041 i de la resta de jaciment
MLB 69	Vista de l'espai format pels murs 5039, 5040 i 5041 i de la resta de jaciment
MLB 70	Vista de l'espai format pels murs 5039, 5040 i 5041 i de la resta de jaciment
MLB 71	Angle entre 5039 i 5040
MLB 72	Mur 5039
MLB 73	Angle entre 5039 i 5040
MLB 74	Mur 5041
MLB 75	Angle entre 5040 i 5041
MLB 76	Estructura 5042
MLB 77	Estructura 5042
MLB 78	Mur 5047
MLB 79	Mur 5047
MLB 80	Mur 5047 en relació a la resta de jaciment
MLB 81	Mur 5047. Al fons, algunes de les sitges localitzades
MLB 82	Mur 5047. Al fons, algunes de les sitges localitzades
MLB 83	Vista general del procés d'extracció de les terres vegetals superficials
MLB 84	Vista general del procés d'extracció de les terres vegetals superficials
MLB 85	Mur 5002
MLB 86	Mur 5002
MLB 87	Nexe d'unió entre els murs 5002, 5004 i 5006
MLB 88	Nexe d'unió entre els murs 5002, 5004 i 5006
MLB 89	Espai entre 5041 i 5131
MLB 90	Mur 5131 i començament de 5132. Al fons, 5041 i 5042
MLB 91	Mur 5131 i començament de 5132. Al fons, 5039, 5040, 5041 i 5042
MLB 92	Estructura 5059
MLB 93	Estructura 5059 al costat del mur 5058
MLB 94	Estructura 5059 i 5060
MLB 95	Estructura 5060
MLB 96	Estructura 5059 i 5060, i mur 5058
MLB 97	Mur 5058

MLB 98	Mur 5058
MLB 99	Mur 5058
MLB 100	Estructura 5061 tallada pel retall 5062
MLB 101	Estructura 5061 tallada pel retall 5062
MLB 102	Estructura 5061 tallada pel retall 5062
MLB 103	Vista general de les estructures 5061, 5246, 5059 i 5060
MLB 104	Vista general de les estructures 5061, 5246, 5059 i 5060
MLB 105	Estructura 5247
MLB 106	Estructura 5247
MLB 107	Mur 5131, 5133 i 5148
MLB 108	Mur 5131 i 5148
MLB 109	Mur 5133
MLB 110	Mur 5131, 5133 i 5148
MLB 111	Mur 5133
MLB 112	Mur 5133
MLB 113	Alçat de 5131 en la rasa realitzada
MLB 114	Alçat de 5131 en la rasa realitzada
MLB 115	Mur 5131
MLB 116	Mur 5131
MLB 117	Mur 5131
MLB 118	Mur 5131 i estructura 5247
MLB 119	Detall de l'estratigrafia a la zona sud del jaciment
MLB 120	Vista del terreny natural a la zona sud del jaciment
MLB 121	Mur 5130
MLB 122	Mur 5130 i al fons, murs 5126, 5127, 5128 i 5129
MLB 123	Mur 5130
MLB 124	Mur 5130 i al fons, murs 5126, 5127, 5128 i 5129
MLB 125	Mur 5129
MLB 126	Mur 5129
MLB 127	Mur 5128
MLB 128	Mur 5128
MLB 129	Mur 5126
MLB 130	Murs 5126, 5127 i 5128
MLB 131	Mur 5127
MLB 132	Mur 5127
MLB 133	Espai sense pedres a 5127
MLB 134	Vista general de la zona oest del jaciment
MLB 135	Vista de l'habitació que formen els murs 5126, 5127, 5128 i 5129
MLB 136	Mur 5130 i estructura 5134
MLB 137	Potència del terreny superficial a la zona oest dels conjunts habitacionals
MLB 138	Potència del terreny superficial a la zona oest dels conjunts habitacionals
MLB 139	Lacus 5203
MLB 140	Lacus 5203
MLB 141	Lacus 5202
MLB 142	Lacus 5202 i 5203
MLB 143	Lacus 5202
MLB 144	Lacus 5202 i 5203
MLB 145	Rebaixos a la zona nord del jaciment
MLB 146	Rebaixos a la zona nord del jaciment. En primer terme, el mur 5002
MLB 147	Esplanada sud després dels rebaixos
MLB 148	Potència del terreny superficial a la zona central del jaciment
MLB 149	Vista de la rasa preexistent al camí de la part central
MLB 150	Potència del terreny superficial a la zona del camí central

MLB 151	Mur 5135
MLB 152	Mur 5135
MLB 153	Mur 5136
MLB 154	Mur 5136
MLB 155	Mur 5137
MLB 156	Murs 5135, 5136 i 5137
MLB 157	Inici mur 5138
MLB 158	Mur 5136 i 5149
MLB 159	Mur 5136 i 5149
MLB 160	Conjunt format pels murs 5135, 5136, 5137, 5138 i 5149
MLB 161	Mur 5207 tallat pel mur 5208
MLB 162	Mur 5207 tallat pel mur 5208
MLB 163	Mur 5208
MLB 164	Murs 5208, 5209, 5210
MLB 165	Mur 5210
MLB 166	Mur 5211
MLB 167	Nexe d'unió entre 5210 i 5208
MLB 168	rebaixos mecànics a la zona del camí central
MLB 169	Zona sud-est després dels rebaixos
MLB 170	Zona sud i central després dels rebaixos
MLB 171	Zona sud i central després dels rebaixos
MLB 172	Rasa preexistent a la zona del camí central
MLB 173	Rasa preexistent a la zona del camí central
MLB 174	Rasa preexistent a la zona del camí central
MLB 175	Rasa preexistent a la zona del camí central
MLB 176	Rasa preexistent a la zona del camí central
MLB 177	Rasa preexistent a la zona del camí central
MLB 178	Mur 5164 i <i>lacus</i> 5163
MLB 179	<i>lacus</i> 5163
MLB 180	Detall mur de <i>lacus</i> 5163
MLB 181	Detall d'arrebossat intern del <i>lacus</i> 5163
MLB 182	Mur 5165
MLB 183	Mur 5165
MLB 184	Mur 5166
MLB 185	Mur 5167
MLB 186	Mur 5167
MLB 187	Estrat 5225
MLB 188	Estrat 5225
MLB 189	Cantonada entre 5166 i 5220
MLB 190	Conjunt format pels murs 5165, 5166 i 5220
MLB 191	Mur 5220
MLB 192	Mur 5220
MLB 193	Mur 5218 i <i>lacus</i> 5224
MLB 194	Mur 5218 i <i>lacus</i> 5224
MLB 195	Detall del <i>lacus</i> 5224
MLB 196	Mur 5219
MLB 197	Fragment d' <i>opus signinum</i> 5222
MLB 198	Murs 5219, 5220, 5221 i <i>opus signinum</i> 5222
MLB 199	Mur 5220
MLB 200	Conjunt format pels murs 5165, 5166, 5220 i 5221
MLB 201	Mur 5221
MLB 202	Detall de l'arrebossat intern d'entre els murs 5221 i 5220
MLB 203	Detall de l'arrebossat intern d'entre els murs 5221 i 5220

MLB 204	Mur 5226
MLB 205	Mur 5226
MLB 206	Mur 5226
MLB 207	Mur 5226
MLB 208	Mur 5229
MLB 209	Mur 5229
MLB 210	Vista del conjunt habitacional est del jaciment
MLB 211	Mur 5230
MLB 212	Vista del conjunt habitacional est del jaciment
MLB 213	Vista del conjunt habitacional est del jaciment
MLB 214	Procés de delimitació manual de les estructures
MLB 215	Esplanada sud del jaciment
MLB 216	Potència del terreny superficial a la part central oest del jaciment
MLB 217	Zona central del jaciment
MLB 218	Mur 5238
MLB 219	Lacus 5245
MLB 220	Vista de la zona central i sud del jaciment al final de la intervenció
MLB 221	Mur 5244
MLB 222	Murs 5244 i 5243
MLB 223	Murs 5244 i 5243
MLB 224	Mur 5244
MLB 225	Murs 5244 i 5243
MLB 226	Nivell 5139, rasa 5142 i reompliment de pedres 5140 del sondeig 1
MLB 227	Nivell 5139, rasa 5142 i reompliment de pedres 5140 del sondeig 1
MLB 228	Mur 5200
MLB 229	Mur 5200
MLB 230	Mur 5200
MLB 231	Mur 5199
MLB 232	Mur 5199
MLB 233	Possibles murs 5152 i 5153
MLB 234	Mur 5189
MLB 235	Mur 5188
MLB 236	Mur 5188
MLB 237	Mur 5188 i 5190
MLB 238	Mur 5185
MLB 239	Mur 5185 i retall 5186
MLB 240	Mur 5183
MLB 241	Mur 5181
MLB 242	Mur 5184
MLB 243	Mur 5184 i 5180
MLB 244	Mur 5184
MLB 245	Mur 5193
MLB 246	Mur 5194
MLB 247	Nivell d'enderroc 5155 al sondeig 2
MLB 248	Nivell d'enderroc 5155 al sondeig 2
MLB 249	Nivell d'ús? 5156 al sondeig 2
MLB 250	Nivell d'ús? 5156 al sondeig 2
MLB 251	Nivell d'ús 5157 al sondeig 2
MLB 252	Nivell d'ús 5157 al sondeig 2
MLB 253	Paviment 5141 i mur 5138 al sondeig 1
MLB 254	Paviment 5141 i mur 5138 al sondeig 1
MLB 255	Detall del reforç del mur 5138 al sondeig 1
MLB 256	Detall del reforç del mur 5138 al sondeig 1

MLB 257	Retall 5025 al final de la intervenció
MLB 258	Retall 5025 al final de la intervenció
MLB 259	Retall 5025 al final de la intervenció
MLB 260	Rasa al lateral de la zona nord del jaciment
MLB 261	Rasa al lateral de la zona nord del jaciment
MLB 262	Rasa entre la zona nord i la zona central del jaciment
MLB 263	Estrat d'enderroc 5169 al sondeig 3
MLB 264	Estrat d'enderroc 5169 al sondeig 3
MLB 265	Retall 5144, nivell d'ús 5146 i inici del mur 5147 al sondeig 1
MLB 266	Retall 5144, nivell d'ús 5146 i inici del mur 5147 al sondeig 1
MLB 267	Potència total del sondeig al fons del retall 5144 del sondeig 1
MLB 268	Nivell d'ús 5146 i estructura 5147 al sondeig 1
MLB 269	Potència del sondeig 1 a sobre l'estructura 5147, al sondeig 1
MLB 270	Rasa de fonamentació 5161 del mur 5151, al sondeig 2
MLB 271	Rasa de fonamentació 5161 del mur 5151, al sondeig 2
MLB 272	Rasa de fonamentació 5161 del mur 5151, al sondeig 2
MLB 273	Rasa de fonamentació 5161 del mur 5151, al sondeig 2
MLB 274	Potència arqueològica en el sondeig 2
MLB 275	Potència arqueològica en el sondeig 2
MLB 276	Sondeig 2 al final de la intervenció
MLB 277	Estructura 5147
MLB 278	Sondeig 1 al final de la intervenció
MLB 279	Mur 5171 al sondeig 3
MLB 280	Mur 5171 al sondeig 3
MLB 281	Tapial 5172 a la porta 5173, al sondeig 3
MLB 282	Rases de fonamentació 5174 i 5177 dels murs 5167 i 5171 respectivament
MLB 283	Rases de fonamentació 5174 i 5177 dels murs 5167 i 5171 respectivament
MLB 284	Rasa de fonamentació 5174 del mur 5167 al sondeig 3
MLB 285	Rasa de fonamentació 5174 del mur 5167 al sondeig 3
MLB 286	Rasa de fonamentació 5174 del mur 5167 al sondeig 3
MLB 287	Alçat a l'espai de porta 5173 al sondeig 3
MLB 288	Alçat a l'espai de porta 5173 al sondeig 3
MLB 289	Espai de porta 5173 al sondeig 3
MLB 290	Alçat del mur 5167
MLB 291	Enderroc 5169 al sondeig 3
MLB 292	Enderroc 5169 al sondeig 3
MLB 293	Enderroc 5169 al sondeig 3
MLB 294	Mur 5233
MLB 295	Vista general zona sudest
MLB 296	Estructures? 5134 i 5135
MLB 297	Estructura? 5135
MLB 298	Mur 5137
MLB 299	Mur 5138
MLB 300	Murs 5137 i 5138
MLB 301	Murs 5137, 5138, 5134 i 5133
MLB 302	Mur 5133 i vista general de l'esplanada sud
MLB 303	Murs 5137, 5138, 5134 i 5133
MLB 304	Mur 5189
MLB 305	Mur 5143
MLB 306	Mur 5143
MLB 307	Mur 5143
MLB 308	Mur 5143
MLB 309	Mur 5143

MLB 310	Mur 5143
MLB 311	Vista general zona sudest
MLB 312	Vista general zona sudest
MLB 313	Mur 5215
MLB 314	Mur 5215
MLB 315	Mur 5188 i 5190
MLB 316	Mur 5191
MLB 317	Rasa al camí central del jaciment
MLB 318	Rasa al camí central del jaciment
MLB 319	<i>Lacus</i> 5245
MLB 320	Murs 3238 i 3239
MLB 321	Mur 5216
MLB 322	Murs 5216 i 5213
MLB 323	Murs 5213 i 5214
MLB 324	Mur 5212
MLB 325	Sondeig 4 al final de la intervenció
MLB 326	Mur 5238, 5239 i 5241
MLB 327	Detall d'una àmfora púnico-ebussitana. Ramon 17? 18?
MLB 328	Detall d'una àmfora púnico-ebussitana. Ramon 17? 18?
MLB 329	Detall d'una àmfora púnico-ebussitana. Ramon 17? 18?
MLB 330	Pedra de molí? Al sondeig 3
MLB 331	Sondeig 3 al final de la intervenció
MLB 332	Sondeig 3 al final de la intervenció
MLB 333	Sondeig 3 al final de la intervenció
MLB 334	Rasa 5174 del mur 5167 al sondeig 3
MLB 335	Rasa 5161 del mur 5151 al sondeig 2
MLB 336	Rasa 5161 del mur 5151 al sondeig 2
MLB 337	Vista del mur 5267
MLB 338	Vista del mur 5267
MLB 339	Vista del mur 5267. Al fons, el mur 5268
MLB 340	Vista longitudinal del mur 5268
MLB 341	Vista del mur 5268
MLB 342	Mur 5264
MLB 343	Vista del mur 5264 en relació a la resta del jaciment
MLB 344	Mur 5264
MLB 345	Mur 5264
MLB 346	Vista dels murs 5265 i 5266
MLB 347	Vista dels murs 5265 i 5266
MLB 348	Vista dels murs 5265 i 5266
MLB 349	Vista dels murs 5265 i 5266
MLB 350	Vista dels murs 5265 i 5266
MLB 351	Vista dels murs 5265 i 5266
MLB 352	Vista dels murs 5265 i 5266
MLB 353	Mur 5268
MLB 354	Mur 5268
MLB 355	Mur 5268 en relació a la resta del jaciment
MLB 356	Mur 5268 en relació a la resta del jaciment
MLB 357	Mur 5268 en relació a la resta del jaciment
MLB 358	Mur 5268
MLB 359	Mur 5268
MLB 360	Mur 5261
MLB 361	Mur 5261
MLB 362	Mur 5260

MLB 363	Mur 5260
MLB 364	Mur 5260
MLB 365	Mur 5260
MLB 366	Mur 5259
MLB 367	Mur 5259. Al fons, el mur 5260
MLB 368	Mur 5259
MLB 369	Mur 5259
MLB 370	<i>Lacus</i> 5269
MLB 371	<i>Lacus</i> 5269
MLB 372	Mur 5254
MLB 373	Mur 5254
MLB 374	Restes del mur 5256
MLB 375	Restes dels murs 5256 i 5257
MLB 376	Mur 5250
MLB 377	Mur 5250
MLB 378	Mur 5250
MLB 379	Mur 5250
MLB 380	Detall dels murs 5252 i 5253. Al fons, el mur 5254
MLB 381	Detall dels murs 5252 i 5253.
MLB 382	Detall dels murs 5252 i 5253. Al fons, el mur 5250
MLB 383	Detall dels murs 5252 i 5253. Al fons, el mur 5250 i 5254
MLB 384	Detall dels murs 5252 i 5253. Al fons, el mur 5254
MLB 385	Muret 5258
MLB 386	Mur 5263
MLB 387	Mur 5263
MLB 388	Mur 5262
MLB 389	Murs 5262 i 5263
MLB 390	Murs 5262 i 5263
MLB 391	Murs 5262 i 5263
MLB 392	Estructura 5246
MLB 393	Estructura 5246. Al fons, les estructures 5059 i 5060
MLB 394	<i>Lacus</i> 5245
MLB 395	Fragment 5036/14. Ceràmica comuna reduïda. Cassola
MLB 396	Fragment 5001/11. Sigil·lada sudgàl·lica. Drag. 24-25
MLB 397	Fragment 5001/12. Sigil·lada sudgàl·lica. Drag. 27
MLB 398	Fragment 5001/23. Sigil·lada africana D. Hayes 91B
MLB 399	Fragment 5001/27. Ceràmica comuna oxidada. Morter
MLB 400	Fragment 5001/28. Ceràmica comuna oxidada. Olla
MLB 401	Fragment 5001/29. Ceràmica comuna oxidada. Olla
MLB 402	Fragment 5001/33. Ceràmica comuna oxidada. Bol
MLB 403	Fragment 5001/42. Ceràmica comuna oxidada. Pondera
MLB 404	Fragment 5001/43. Ceràmica comuna reduïda. Olla
MLB 405	Fragment 5001/47. Metall indeterminat. Clau
MLB 406	Fragment 5001/50. Os treballat. Punxó
MLB 407	Fragment 5001B/1. Àmfora Dressel 2-4
MLB 408	Fragment 5001B/1. Àmfora Dressel 2-4
MLB 409	Fragment 5001B/7. Sigil·lada hispànica. Drag. 29b
MLB 410	Fragment 5036/14. Ceràmica comuna reduïda. Cassola



mlb 001



mlb 002



mlb 003



mlb 004



mlb 005



mlb 006



mlb 007



mlb 008



mlb 009



mlb 010



mlb 011



mlb 012



mlb 013



mlb 014



mlb 015



mlb 016



mlb 017



mlb 018



mlb 019



mlb 020



mlb 021



mlb 022



mlb 023



mlb 024



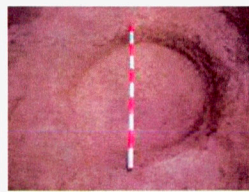
mlb 025



mlb 026



mlb 027



mlb 028



mlb 029



mlb 030



mlb 031



mlb 032



mlb 033



mlb 034



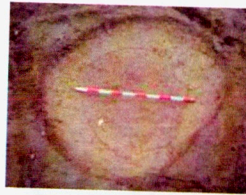
mlb 035



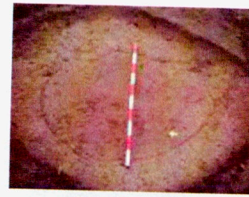
mlb 036



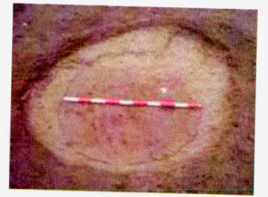
mlb 037



mlb 038



mlb 039



mlb 040



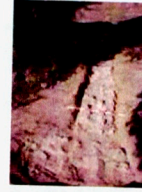
mlb 041



mlb 042



mlb 043



mlb 044



mlb 045



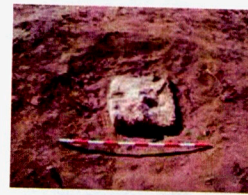
mlb 046



mlb 047



mlb 048



mlb 049



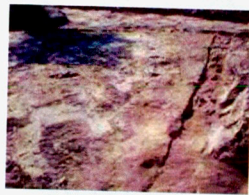
mlb 050



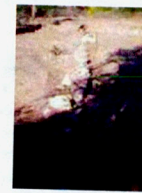
mlb 051



mlb 052



mlb 053



mlb 054



mlb 055



mlb 056



mlb 057



mlb 058



mlb 059



mlb 060



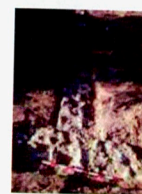
mlb 061



mlb 062



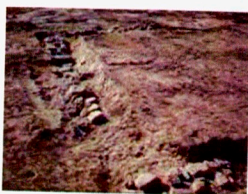
mlb 063



mlb 064



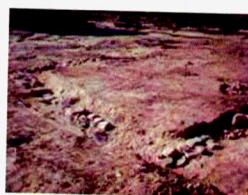
mlb 065



mlb 066



mlb 067



mlb 068



mlb 069



mlb 070



mlb 071



mlb 072



mlb 073



mlb 074



mlb 075



mlb 076



mlb 077



mlb 078



mlb 079



mlb 080



mlb 081



mlb 082



mlb 083



mlb 084



mlb 085



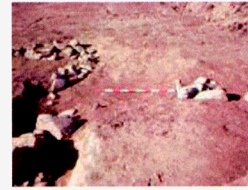
mlb 086



mlb 087



mlb 088



mlb 089



mlb 090



mlb 091



mlb 092



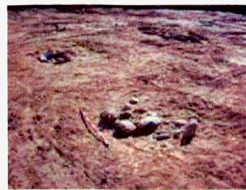
mlb 093



mlb 094



mlb 095



mlb 096



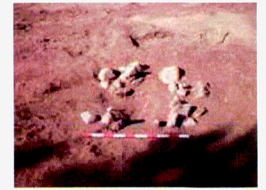
mlb 097



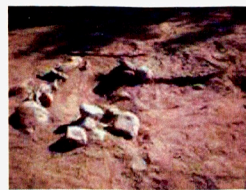
mlb 098



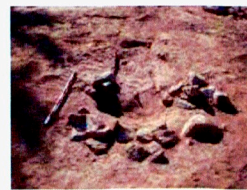
mlb 099



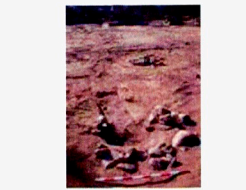
mlb 100



mlb 101



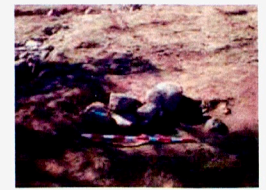
mlb 102



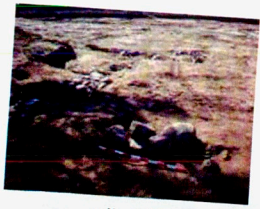
mlb 103



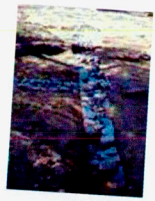
mlb 104



mlb 105



mlb 106



mlb 107



mlb 108



mlb 109



mlb 110



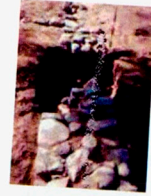
mlb 111



mlb 112



mlb 113



mlb 114



mlb 115



mlb 116



mlb 117



mlb 118



mlb 119



mlb 120



mlb 121



mlb 122



mlb 123



mlb 124



mlb 125



mlb 126



mlb 127



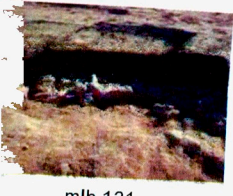
mlb 128



mlb 129



mlb 130



mlb 131



mlb 132



mlb 133



mlb 134



mlb 135



mlb 136



mlb 137



mlb 138



mlb 139



mlb 140



mlb 141



mlb 142



mlb 143



mlb 144



mlb 145



mlb 146



mlb 147



mlb 148



mlb 149



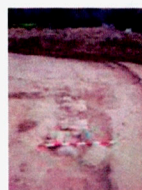
mlb 150



mlb 151



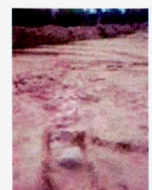
mlb 152



mlb 153



mlb 154



mlb 155



mlb 156



mlb 157



mlb 158



mlb 159



mlb 160



mlb 161



mlb 162



mlb 163



mlb 164



mlb 165



mlb 166



mlb 167



mlb 168



mlb 169



mlb 170



mlb 171



mlb 172



mlb 173



mlb 174



mlb 175



mlb 176



mlb 177



mlb 178



mlb 179



mlb 180



mlb 181



mlb 182



mlb 183



mlb 184



mlb 185



mlb 186



mlb 187



mlb 188



mlb 189



mlb 190



mlb 191



mlb 192



mlb 193



mlb 194



mlb 195



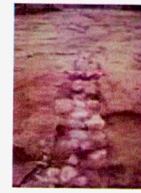
mlb 196



mlb 197



mlb 198



mlb 199



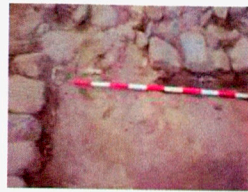
mlb 200



mlb 201



mlb 202



mlb 203



mlb 204



mlb 205



mlb 206



mlb 207



mlb 208



mlb 209



mlb 210



mlb 211



mlb 212



mlb 213



mlb 214



mlb 215



mlb 216



mlb 217



mlb 218



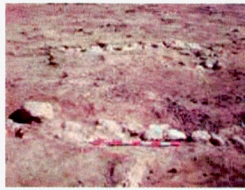
mlb 219



mlb 220



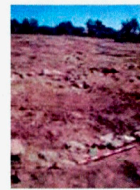
mlb 221



mlb 222



mlb 223



mlb 224



mlb 225



mlb 226



mlb 227



mlb 228



mlb 229



mlb 230



mlb 231



mlb 232



mlb 233



mlb 234



mlb 235



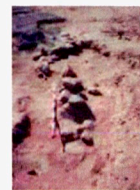
mlb 236



mlb 237



mlb 238



mlb 239



mlb 240



mlb 241



mlb 242



mlb 243



mlb 244



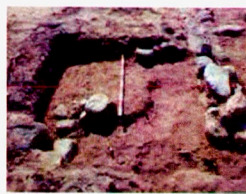
mlb 245



mlb 246



mlb 247



mlb 248



mlb 249



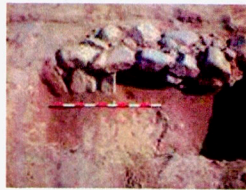
mlb 250



mlb 251



mlb 252



mlb 253



mlb 254



mlb 255



mlb 256



mlb 257



mlb 258



mlb 259



mlb 260



mlb 261



mlb 262



mlb 263



mlb 264



mlb 265



mlb 266



mlb 267



mlb 268



mlb 269



mlb 270



mlb 271



mlb 272



mlb 273



mlb 274



mlb 275



mlb 276



mlb 277



mlb 278



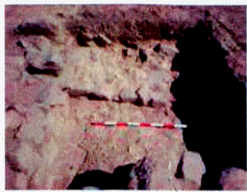
mlb 279



mlb 280



mlb 281



mlb 282



mlb 283



mlb 284



mlb 285



mlb 286



mlb 287



mlb 288



mlb 289



mlb 290



mlb 291



mlb 292



mlb 293



mlb 294



mlb 295



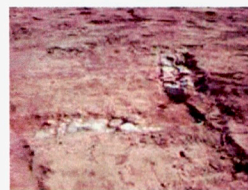
mlb 296



mlb 297



mlb 298



mlb 299



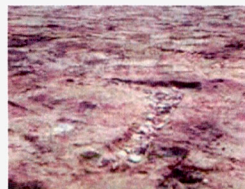
mlb 300



mlb 301



mlb 302



mlb 303



mlb 304



mlb 305



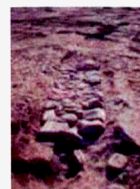
mlb 306



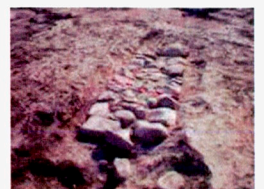
mlb 307



mlb 308



mlb 309



mlb 310



mlb 311



mlb 312



mlb 313



mlb 314



mlb 315



mlb 316



mlb 317



mlb 318



mlb 319



mlb 320



mlb 321



mlb 322



mlb 323



mlb 324



mlb 325



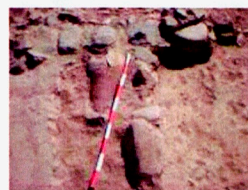
mlb 326



mlb 327



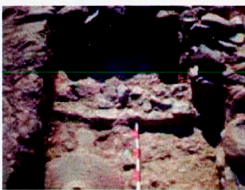
mlb 328



mlb 329



mlb 330



mlb 331



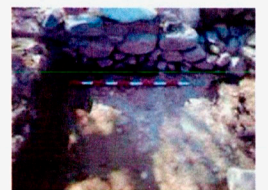
mlb 332



mlb 333



mlb 334



mlb 335



mlb 336



mlb 337



mlb 338



mlb 339



mlb 340



mlb 341



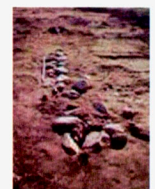
mlb 342



mlb 343



mlb 344



mlb 345



mlb 346



mlb 347



mlb 348



mlb 349



mlb 350



mlb 351



mlb 352



mlb 353



mlb 354



mlb 355



mlb 356



mlb 357



mlb 358



mlb 359



mlb 360



mlb 361



mlb 362



mlb 363



mlb 364



mlb 365



mlb 366



mlb 367



mlb 368



mlb 369



mlb 370



mlb 371



mlb 372



mlb 373



mlb 374



mlb 375



mlb 376



mlb 377



mlb 378



mlb 379



mlb 380



mlb 381



mlb 382



mlb 383



mlb 384



mlb 385



mlb 386



mlb 387



mlb 388



mlb 389



mlb 390



mlb 391



mlb 392



mlb 393



mlb 394



mlb 395



mlb 396



mlb 397



mlb 398



mlb 399



mlb 400



mlb 401



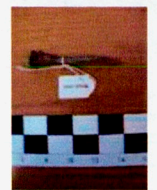
mlb 402



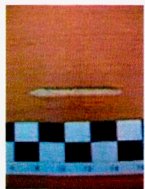
mlb 403



mlb 404



mlb 405



mlb 406



mlb 407



mlb 408



mlb 409



mlb 410

UE	NÚ	CLASSE	TIPUS	IND	V	F	N	INF	TOT	CRONO	Obs - Deco
5001	01	AMIB						8	8	-600 / -1	
5001	02	AMI						3	3	-135 / -1	
5001	03	AMT				1		1		-30 / 100	
5001	04	AMB			2			14	16	-50 / 450	
5001	05	AMA						2	2	-200 / 600	
5001	06	AMD				1		15	16		
5001	07	AMD				1		15	16		
5001	08	CA						1	1	-250 / -100	
5001	09	CB	plat			1		1		-150 / -50	
5001	10	CB						4	4	-150 / -50	
5001	11	TSG	Dr. 24/25		1			1		15 / 120	
5001	12	TSG	Dr. 27		1			1		10 / 120	
5001	13	TSG			8			7	15	10 / 150	
5001	14	TSH	Hisp. 40		1			1		25 / 200	
5001	15	TSH	Dr. 29/37			1		1		25 / 200	vegetal
5001	16	TSH	plat			3		3		25 / 200	
5001	17	TSH	bol			1		1		25 / 200	
5001	18	TSH			1			8	9	25 / 200	

UE	NÚ	CLASSE	TIPUS	IND	V	F	N	INF	TOT	CRONO	Obs - Deco
5001	19	TSH						10	10	25 / 200	roleus, garlandes i vegetal
5001	20	RIP	Luni I		1				1	-250 / 250	
5001	21	PF	Mayet X					1	1	-75 / 10	
5001	22	PF	Mayet XVIII			1		5	6	10 / 75	
5001	23	TSAD	Hayes 91B		4			1	5	380 / 500	mateixa peça
5001	24	AF	Hayes 196		2				2	70 / 250	
5001	25	AF	Hayes 182		1				1	150 / 250	
5001	26	AF						7	7	70 / 440	
5001	27	TO	morter		1				1		
5001	28	TO	olla		1				1		
5001	29	TO	olla		1				1		
5001	30	TO	olla		6				6		
5001	31	TO	gerra		3				3		
5001	32	TO	plat		7				7		
5001	33	TO	bol		4				4		vora biselleda possible mateixa peça
5001	34	TO	bol		2				2		
5001	35	TO	kalathos		3				3		
5001	36	TO				1		1	2		pintada
5001	37	TO	contenedor		1				1		
5001	38	TO			3	15	5	320	343		
5001	39	TR	olla		1				1		

UE	NÚ	CLASSE	TIPUS	IND	V	F	N	INF	TOT	CRONO	Obs - Deco
5001	40	TR				6		11	17		
5001	41	TLO						7	7		
5001	42	TO	pondus						2		
5001	43	TLR	olla		1				1		
5001	44	TLR	olla		2				2		
5001	45	TLR	bol		1				1		
5001	46	TLR				2		5	7		
5001	47	MI	clau						1		
5001	48	MI	clau						1		
5001	49	ESC							1		
5001	50	OT	punxó						1		
5001	51	VD						2	2		
5001	52	RA	teula						1		
5001	53	RF							55		
5001	A 01	AMIB						4	4	-600 / -1	
5001	A 02	AMI						1	1	-135 / -1	
5001	A 03	AMT	Dres. 2-4		1				1	-25 / 100	
5001	A 04	AMT					1	1	2	-30 / 100	
5001	A 05	AMA						1	1	-200 / 600	
5001	A 06	AMB					1	13	14	-50 / 450	
5001	A 07	AMD						1	1		

UE	NÚ	CLASSE	TIPUS	IND	V	F	N	INF	TOT	CRONO	Obs - Deco
5001 A 08		AMD			1		1	4	6		
5001 A 09		AMD			1	1	1	21	24		
5001 A 10		CA	plat			1			1	-250 / -100	
5001 A 11		CB						3	3	-150 / -50	
5001 A 12		TSG	Ha. 7		1				1	1 / 20	
5001 A 13		TSG			2				2	10 / 150	
5001 A 14		TSH	Dr. 37		1				1	25 / 200	
5001 A 15		TSH	plat			1			1	25 / 200	
5001 A 16		TSH				1			1	25 / 200	
5001 A 17		TSH						2	2	25 / 200	roleus
5001 A 18		TO						5	5		pintada
5001 A 19		TO	olla		1				1		
5001 A 20		TO	gerra		2				2		
5001 A 21		TO	bol		1				1		
5001 A 22		TO			1	11	2	195	209		
5001 A 23		TR	olla		1				1		
5001 A 24		TR				1		2	3		
5001 A 25		TLR				1		5	6		
5001 A 26		TLM	olla		1				1		
5001 A 27		TLM				1		5	6		
5001 A 28		RA	teula						2		

UE	NÚ	CLASSE	TIPUS	IND	V	F	N	INF	TOT	CRONO	Obs - Deco
5001 A 29		RA	rajol?						3		
5001 A 30		MF	clau						1		
5001 A 31		ESC							3		
5001 A 32		RF							4		
5001 B 01		AMT	Dres. 2-4		2		2	2	6	-25 / 100	mateixa peça
5001 B 02		AMT				1	2	4	7	-30 / 100	
5001 B 03		AMB			1			9	10	-50 / 450	
5001 B 04		AMD						12	12		
5001 B 05		TSG	Dr. 18 b		1				1	60 / 150	
5001 B 06		TSG			1			2	3	10 / 150	
5001 B 07		TSH	Dr. 29 b		1				1	25 / 200	
5001 B 08		TSH			2				2	25 / 200	
5001 B 09		TSH						3	3		roleus
5001 B 10		TO	gerra		1				1		
5001 B 11		TO			1	1	1	30	33		
5001 B 12		TR	olla		1				1		
5001 B 13		TR			1	1	1	1	4		
5001 B 14		TLM						1	1		
5001 B 15		MF	clau						2		
5001 B 16		AMI					1		1		
5001 B 17		TSH	Forma 15-17					1	1		

UE	NÚ	CLASSE	TIPUS	IND	V	F	N	INF	TOT	CRONO	Obs - Deco
5001	C 01	AMD				1			1		
5001	C 02	AMD						1	1		
5001	C 03	TSG	Dr. 27		1				1	10 / 120	
5001	C 04	TSA			2				2		
5001	C 05	CRO			1	1	1		3		
5001	D 01	AMT					1	1	2	-30 / 100	
5001	D 02	AMB					1		1	-50 / 450	
5001	D 03	AMD						3	3		
5001	D 04	AMD						1	1		
5001	D 05	AMD			1		1	8	10		
5001	D 06	CB						1	1	-150 / -50	
5001	D 07	TSG	plat			1			1	10 / 150	
5001	D 08	TSH						2	2	25 / 200	
5001	D 09	PCA						1	1	375 / 600	palmetes
5001	D 10	TO			4	5	2	96	107		
5001	D 11	TR	bol		1				1		
5001	D 12	TLR			1			1	2		
5001	D 13	TR					1	1	2		
5001	D 14	AMI					1		1		
5001	D 15	CRO	Forma 4. Vegas 14		1				1	-100 / +50	comuna itàlica
5001	D 16	TS				1			1		

UE	NÚ	CLASSE	TIPUS	IND	V	F	N	INF	TOT	CRONO	Obs - Deco
5001 D 17		AFA						1	1		
5001 D 18		AF						1	1		
5001 D 19		TSG	Ritt. 8b		1				1	30-80 dC	
5001 D 20		PF						1	1		
5001 D 21		AF	Lamb 10A		1				1	150-250 dC	
5001 D 22		TO	Gerra		2				2		
5001 D 23		RF	Ossos					11	11		
5001 E 01		AMI						2	2	-135 / -1	
5001 E 02		AMT					1	1	2	-30 / 100	
5001 E 03		AMB					1	11	12	-50 / 450	
5001 E 04		AMD				1			1		
5001 E 05		AMD					1	9	10		
5001 E 06		TS			1			1	2		
5001 E 07		TSAA			1				1	90 / 200	
5001 E 08		TO						4	4		pintada
5001 E 09		TO			1	2	1	49	53		
5001 E 10		TR	gerra				1		1		
5001 E 11		TLO						4	4		
5001 E 12		TLR			1			1	2		cordó
5001 E 13		TLM	bol		1				1		
5001 E 14		TLM			1	2		4	7		

UE	NÚ	CLASSE	TIPUS	IND	V	F	N	INF	TOT	CRONO	Obs - Deco
5001	E 15	MF	ganxo						1		
5001	E 16	RF							10		
5001	E 17	MAL							2		
5001	F 01	AMI						1	1	-135 / -1	
5001	F 02	AMT					1		1	-30 / 100	
5001	F 03	AMT						2	2	-30 / 100	
5001	F 04	AMD						1	1		
5001	F 05	AMD						1	1		
5001	F 06	AMIB						1	1	-600 / -1	
5001	F 07	TS						1	1		
5001	F 08	TO	olla		1				1		
5001	F 09	TO	bol		1				1		
5001	F 10	TO				2		14	16		
5001	F 11	TLM						1	1		
5001	G 01	CRO	Forma 4. Vegas 14		2			4	6	-100 / +50	
5001	G 02	CRO				1		2	3		
5001	G 03	CRO	Bol		1				1		
5001	G 04	TLR						6	6		
5001	G 05	TLR	Tapadora		1				1		
5001	G 06	AMT?						1	1		
5001	G 07	CGIC	Plat		1				1		imitació campaniana lamb 5?

UE	NÚ	CLASSE	TIPUS	IND	V	F	N	INF	TOT	CRONO	Obs - Deco
5001 G 08		CGIC	Oleta		1				1		bicònic?
5001 G 09		CA						25	25		
5001 G 10		CA	Lamb 5?			1			1		a rodeta
5001 G 11		CA	Lamb 5?			2			2		línies concèntriques
5001 G 12		CA	Lamb 5		7				7	-175 / -50	
5001 G 13		CA	Lamb 5-7		1				1	-100 / -50	
5001 G 14		CB						10	10		
5001 G 15		CB	Lamb 1?		1				1	-125 / -25	
5001 G 16		CB	Lamb 2		1				1	-125 / -25	
5001 G 17		CB	Lamb 5		13				13		
5001 G 18		CB				2			2	-70 / -1	línies concèntriques
5001 G 19		CC	Lamb 7		1				1		
5001 G 20		MF	Plaques					4	4		
5001 H 01		RF	Ossos					6	6		
5001 H 02		AMT	Dressel 1		1			8	9	-80 / -40	
5001 H 03		AMI						2	2		
5001 H 04		AMD						1	1		
5001 H 05		CA						2	2		
5001 H 06		CRO				3	7	44	54		
5001 H 07		CRO	Plat		1				1		
5001 H 08		RA	tegula					3	3		

UE	NÚ	CLASSE	TIPUS	IND	V	F	N	INF	TOT	CRONO	Obs - Deco
5001	H09	CRO	dolia		1				1		contenedor petit
5001	H10	PF			1				1		
5001	H11	TSH			3			6	9		
5001	H12	TSH	Forma 37		1				1		
5001	H13	TSH	forma 15/17			1			1		
5001	H14	AFA	Hayes 14		1				1	150 / 250	
5001	H15	AFD						2	2		
5001	H16	AF						2	2		
5001	H17	AF	Lamb 10A		1				1		
5001	H18	AF	Ostia, I, 261		1				1	150 / 450	
5001	H19	AFD	Hayes 94?		1				1	450 / 600	
5001	H20	PCA			1				1	375 / 600	
5001	H21	VBVM	Escudella					1	1	segle XV	Palmeta
5001	H22	VM						1	1	segle XIX	
5015	01	TO	olla		1				1		
5015	02	TO						5	5		
5015	03	TR						1	1		
5015	04	RA	teula						1		
5019	01	TO						2	2		
5019	02	DO				1			1		
5023	01	TO						4	4		

UE	NÚ	CLASSE	TIPUS	IND	V	F	N	INF	TOT	CRONO	Obs - Deco
5029	01	TO						3	3		
5029	02	TLO						2	2		
5034	01	TO						8	8		
5036	01	AMT						3	3	-30 / 100	
5036	02	AMB				2		4	6	-50 / 450	
5036	03	AMD						2	2		
5036	04	AMD						1	1		
5036	05	AMD						1	1		
5036	06	AMD						1	1		
5036	07	AMD						1	1		
5036	08	TSG	plat			1			1	10 / 150	
5036	09	TSG						1	1	10 / 150	
5036	10	TO	gerra		2				2		
5036	11	TO	bol		1				1		
5036	12	TO			1	1	1	42	45		
5036	13	TR				1		2	3		
5036	14	TLR	cassola	1					1		
5036	15	TLR	olla		5				5		
5036	16	TLR						4	4		
5139	01	AMT						2	2	-30 / 100	
5139	02	CA						1	1	-250 / -100	

UE	NÚ	CLASSE	TIPUS	IND	V	F	N	INF	TOT	CRONO	Obs - Deco
5139	03	TSG						1	1	10 / 150	
5139	04	TO	plat/bol		1				1		
5139	05	TO						11	11		
5140	01	AMD				1			1		
5140	02	AMD						2	2		
5140	03	AMD						2	2		
5140	04	AMD						1	1		
5140	05	AMD						1	1		
5140	06	CA						1	1	-250 / -100	
5140	07	TSG			1			1	2	10 / 150	
5140	08	TSH						1	1	25 / 200	roleus
5140	09	TO			1	1		31	33		
5140	10	TR						1	1		
5140	11	AF	Hayes 196		1				1	70 / 250	cremada
5140	12	TLR						1	1		
5141	01	AMI						1	1	-135 / -1	
5141	02	AMT						1	1	-30 / 100	
5141	03	CB						2	2	-150 / -50	
5141	04	TO	olla		1				1		
5141	05	TO			1			18	19		
5141	06	TLR	olla		1				1		

UE	NÚ	CLASSE	TIPUS	IND	V	F	N	INF	TOT	CRONO	Obs - Deco
5141	07	TLR						1	1		brunyida
5144	01	AMI						1	1	-135 / -1	
5144	02	AMD						1	1		
5144	03	TO						3	3		
5144	04	RF							1		
5154	01	AMT						6	6	-30 / 100	
5154	02	TR						1	1		
5155	01	TO						8	8		
5155	02	RA	teula						1		
5156	01	TO						4	4		
5157	01	TO						1	1		
5168	01	AMI	Dres. 1		1				1	-125 / -25	
5168	02	AMI						6	6	-135 / -1	
5168	03	AMT				1		7	8	-30 / 100	
5168	04	AMB	Dres. 20		1				1	1 / 200	
5168	05	AMB						7	7	-50 / 450	
5168	06	AMD				1			1		
5168	07	AMD						1	1		
5168	08	AMD						1	1		
5168	09	CA						1	1	-250 / -100	
5168	10	TSH			3			3	6	25 / 200	

UE	NÚ	CLASSE	TIPUS	IND	V	F	N	INF	TOT	CRONO	Obs - Deco
5168	11	TSH						1	1	25 / 200	roleus
5168	12	TSAA			1	1		1	3	90 / 200	
5168	13	AF	Lamb. 10A		1				1	150 / 220	
5168	14	AF	Hayes 196		6				6	70 / 250	
5168	15	AF				1		3	4	70 / 440	
5168	16	TO	gerra		2				2		
5168	17	TO	gerra				1		1		
5168	18	TO			2	1	1	71	75		
5168	19	TLR			1	1		2	4		
5168	20	TLO						3	3		
5168	21	RF							17		
5169	01	AMT	Pasc. 1		1				1	-50 / 25	
5169	02	AMT				2		7	9	-30 / 100	
5169	03	AMB					1	2	3	-50 / 450	
5169	04	AMD						1	1		
5169	05	AMD						1	1		
5169	06	TSH						2	2	25 / 200	roleus
5169	07	TS			1	2		2	5		
5169	08	TSAA			2	1			3	90 / 200	
5169	09	AF	Hayes 196		2				2	70 / 250	
5169	10	AF	Hayes 197		2				2	175 / 250	

UE	NÚ	CLASSE	TIPUS	IND	V	F	N	INF	TOT	CRONO	Obs - Deco
5169	11	TO			1			1	2		pintada
5169	12	TO			5	2	3	28	38		
5169	13	MB	placa						1		
5169	14	RF							1		cremat
5240	01	AMI						1	1	-135 / -1	
5240	02	AMT						1	1	-30 / 100	
5240	03	AMB						3	3	-50 / 450	
5240	04	AMD						2	2		
5240	05	CB						1	1	-150 / -50	
5240	06	TO						12	12		

ANNEX I: LLISTAT D'UNITATS ESTRATIGRÀFIQUES

UE 5000

Tipus: Estrat

Descripció: Nivell heterogeni format per materials diferents segons la zona: margues, sorres, bandes calcàries, paquets de grava petita,...

Relacions físiques: Tallat: 5010, 5012, 5014, 5016, 5018, 5020, 5022, 5024, 5026, 5028, 5031, 5033, 5035, 5037, 5043, 5045, 5048, 5050, 5052, 5054, 5056, 5062, 5064, 5066, 5068, 5070, 5072, 5074, 5076, 5078, 5080, 5082, 5084, 5086, 5088, 5090, 5092, 5094, 5096, 5098, 5100, 5102, 5104, 5106, 5108, 5110, 5112, 5114, 5116, 5118, 5120, 5122, 5124, 5144, 5159, 5161, 5174, 5177, 5186, 5195, 5197, 5231, 5269, 5271, 5273, 5275, 5277, 5279, 5281, 5283, 5285, 5287, 5289, 5291, 5293, 5298, 5300

Cobert: 5146, 5157, 5179, 5240

Interpretació: Terreny geològic

Cronologia / fase:

UE 5001

Tipus: Estrat

Descripció: Nivell superficial format per terres vegetals poc compactades

Relacions físiques: Cobreix: 5002, 5003, 5004, 5005, 5006, 5007, 5008, 5009, 5011, 5013, 5015, 5017, 5019, 5021, 5023, 5025, 5027, 5029, 5030, 5032, 5034, 5036, 5038, 5039, 5040, 5041, 5042, 5044, 5046, 5047, 5049, 5051, 5053, 5055, 5057, 5058, 5059, 5060, 5061, 5063, 5065, 5067, 5069, 5071, 5073, 5075, 5077, 5079, 5081, 5083, 5085, 5087, 5089, 5091, 5093, 5095, 5097, 5099, 5101, 5103, 5105, 5107, 5109, 5111, 5113, 5115, 5117, 5119, 5121, 5123, 5125, 5126, 5127, 5128, 5129, 5130, 5131, 5132, 5133, 5134, 5135, 5136, 5137, 5138, 5139, 5140, 5149, 5150, 5151, 5152, 5153, 5154, 5160, 5163, 5164, 5165, 5166, 5167, 5168, 5172, 5180, 5181, 5182, 5183, 5184, 5185, 5187, 5188, 5189, 5190, 5191, 5192, 5193, 5194, 5196, 5198, 5199, 5200, 5201, 5202, 5203, 5204, 5205, 5206, 5207, 5208, 5209, 5210, 5211, 5212, 5213, 5214, 5215, 5216, 5217, 5218, 5219, 5220, 5221, 5222, 5223, 5224, 5225, 5226, 5227, 5228, 5229, 5230, 5231, 5232, 5233, 5234, 5235, 5236, 5237, 5238, 5239, 5243, 5244, 5245, 5246, 5247, 5248, 5249, 5250, 5251, 5252, 5253, 5254, 5255, 5256, 5257, 5258, 5259, 5260, 5261, 5262, 5263, 5264, 5265, 5266, 5267, 5268, 5270, 5272, 5274, 5276, 5278, 5280, 5282, 5284, 5286, 5288, 5290, 5292, 5294, 5295, 5296, 5297, 5299, 5301

Interpretació: Nivell superficial

Cronologia / fase: Segle XX

UE 5002

Tipus: Estructura

Situació: Conjunt septentrional

Descripció: Estructura de 18.05m de llargada i 55cm d'amplada. Està formada per blocs de pedra de mida petita i mitjana lligats amb un morter de calç blanquinós. Orientació E-O

Relacions físiques Cobert: 5001
Lliga: 5003, 5004, 5006

Interpretació: Mur que delimita un espai

Cronologia / fase: Època romana

Imatge: mlb 059

UE 5003

Tipus: Estructura

Situació: Conjunt septentrional

Descripció: Estructura de 23.7m de llargada i 55cm d'amplada. Està formada per blocs de pedra de mida petita i mitjana lligats amb un morter de calç blanquinós. Orientació N-S

Relacions físiques Cobert: 5001
Lliga: 5002, 5005

Interpretació: Mur que delimita un espai

Cronologia / fase: Època romana

Imatge: mlb 054

UE 5004

Tipus: Estructura

Situació: Conjunt septentrional

Descripció: Estructura de 55cm d'amplada i de la que s'han documentat 20.8m de llargada. Tanmateix, podria haver tingut fins a 28m de llargada. Està formada per blocs de pedra de mida petita i mitjana lligats amb un morter de calç blanquinós. Orientació N-S

Relacions físiques Cobert: 5001

Lliga: 5002, 5005, 5006

Interpretació: Mur que delimita un espai

Cronologia / fase: Època romana

Imatge: mlb 045, 046

UE 5005

Tipus: Estructura

Situació: Conjunt septentrional

Descripció: Estructura de 55cm d'amplada i de la que s'han documentat 11.45m de llargada. Tanmateix, podria haver tingut fins a 18.3m de llargada. Està formada per blocs de pedra de mida petita i mitjana lligats amb un morter de calç blanquinós. Orientació E-O

Relacions físiques Cobert: 5001

Lliga: 5003, 5004

Interpretació: Mur que delimita un espai

Cronologia / fase: Època romana

Imatge: mlb 052

UE 5006

Tipus: Estructura

Situació: Conjunt septentrional

Descripció: Estructura de 55cm d'amplada i de la que s'han documentat 80cm de llargada. Està formada per blocs de pedra de mida petita i mitjana lligats amb un morter de calç blanquinós. Orientació E-O

Relacions físiques Cobert: 5001

Lliga: 5002, 5004

Interpretació: Mur que delimita un espai

Cronologia / fase: Època romana

UE 5007

Tipus: Estructura

Situació: Conjunt septentrional

Descripció: Estructura tipus pilar de planta rectangular, de 50 per 65cm, realitzada amb blocs de pedra de mida petita i mitjana lligats amb un morter de calç blanquinós.

Relacions físiques: Cobert: 5001

Interpretació: Pilar

Cronologia / fase: Època romana

Imatge: mlb 049

UE 5008

Tipus: Estructura

Situació: Conjunt septentrional

Descripció: Estructura tipus pilar de planta rectangular, de 45 per 60cm, realitzada amb blocs de pedra de mida petita i mitjana lligats amb un morter de calç blanquinós.

Relacions físiques: Cobert: 5001

Interpretació: Pilar

Cronologia / fase: Època romana

Imatge: mlb 050

UE 5009

Tipus: Estructura

Situació: Conjunt septentrional

Descripció: Estructura tipus pilar de planta rectangular, de 65 per 55cm, realitzada amb blocs de pedra de mida petita i mitjana lligats amb un morter de calç blanquinós.

Relacions físiques: Cobert: 5001
Interpretació: Pilar
Cronologia / fase: Època romana

UE 5010

Tipus: Retall
Descripció: Retall circular de 97cm de diàmetre, amb una fondària màxima de 15cm. Presenta les parets força verticals i el fons pla
Relacions físiques: Reblert: 5011
Talla: 5000
Interpretació: Retall antròpic
Cronologia / fase: Època moderna?
Imatge: mlb 027

UE 5011

Tipus: Estrat
Descripció: Nivell de terres marronoses poc compactades, amb algunes taques de calç
Relacions físiques: Rebleix: 5010
Cobert: 5001
Interpretació: Rebliment del retall 5010
Cronologia / fase: Època moderna?

UE 5012

Tipus: Retall
Descripció: Retall circular de 100cm de diàmetre, amb una fondària màxima de 10cm. Presenta les parets força verticals i el fons pla
Relacions físiques: Reblert: 5013
Talla: 5000
Interpretació: Retall antròpic
Cronologia / fase: Època moderna?
Imatge: mlb 028

UE 5013

Tipus: Estrat
Descripció: Nivell de terres marronoses poc compactades, amb algunes taques de calç
Relacions físiques: Rebleix: 5012
Cobert: 5001
Interpretació: Rebliment del retall 5012
Cronologia / fase: Època moderna?

UE 5014

Tipus: Retall
Situació: Zona retalls de ponent
Descripció: Retall ovalat de 180cm de llargada màxima per 105cm d'amplada màxima. No excavat
Relacions físiques: Reblert: 5015
Talla: 5000
Interpretació: Sitja?
Cronologia / fase: Romana?
Imatge: mlb 030

UE 5015

Tipus: Estrat
Situació: Zona retalls de ponent
Descripció: Nivell de terres marronoses de composició sorrenca, amb pedres petites i mitjanes. No excavat
Relacions físiques: Cobert: 5001
Rebleix: 5014
Interpretació: : Rebliment del retall 5014
Cronologia / fase: Romana?

UE 5016

Tipus: Retall

Situació: Zona retalls de ponent

Descripció: Retall ovalat de 110cm de llargada màxima per 75cm d'amplada màxima. No excavat

Relacions físiques: Reblert: 5017

Talla: 5000

Interpretació: Sitja?

Cronologia / fase: Romana?

Imatge: mlb 029

UE 5017

Tipus: Estrat

Situació: Zona retalls de ponent

Descripció: Nivell de terres marronoses de composició sorrenca, amb pedres petites i mitjanes. No excavat

Relacions físiques: Cobert: 5001

Rebleix: 5016

Interpretació: Rebliment del retall 5016

Cronologia / fase: Romana?

UE 5018

Tipus: Retall

Situació: Zona retalls de ponent

Descripció: Retall circular de 80cm de diàmetre. No excavat

Relacions físiques: Reblert: 5019

Talla: 5000

Interpretació: Sitja?

Cronologia / fase: Romana?

Imatge: mlb 033

UE 5019

Tipus: Estrat

Situació: Zona retalls de ponent

Descripció: Nivell de terres marronoses. No excavat

Relacions físiques: Cobert: 5001

Rebleix: 5018

Interpretació: Rebliment del retall 5018

Cronologia / fase: Romana?

UE 5020

Tipus: Retall

Situació: Zona retalls de ponent

Descripció: Retall circular de 85cm. No excavat

Relacions físiques: Reblert: 5021

Talla: 5000

Interpretació: Sitja?

Cronologia / fase: Romana?

Imatge: mlb 034

UE 5021

Tipus: Estrat

Situació: Zona retalls de ponent

Descripció: Nivell de terres marronoses amb alguna pedra petita. No excavat

Relacions físiques: Cobert: 5001

Rebleix: 5020

Interpretació: Rebliment del retall 5020

Cronologia / fase: Romana?

UE 5022

Tipus: Retall

Situació: Zona retalls de ponent

Descripció: Retall circular de 95cm de diàmetre. No excavat

Relacions físiques: Reblert: 5023

Talla: 5000

Interpretació: Sitja?

Cronologia / fase: Romana?

Imatge: mlb 035

UE 5023

Tipus: Estrat

Situació: Zona retalls de ponent

Descripció: Nivell de terres marronoses amb alguna pedra petita. No excavat

Relacions físiques: Cobert: 5001

Rebleix: 5022

Interpretació: Rebliment del retall 5022

Cronologia / fase: Romana?

UE 5024

Tipus: Retall

Situació: Zona retalls de ponent

Descripció: Retall circular de 125cm. No excavat

Relacions físiques: Reblert: 5025

Talla: 5000

Interpretació: Sitja?

Cronologia / fase: Romana?

Imatge: mlb 038

UE 5025

Tipus: Estrat

Situació: Zona retalls de ponent

Descripció: Nivell de terres marronoses amb alguna pedra petita. No excavat

Relacions físiques: Cobert: 5001

Rebleix: 5025

Interpretació: Rebliment del retall 5025

Cronologia / fase: Romana?

Imatge: mlb 257, 258

UE 5026

Tipus: Retall

Situació: Zona retalls de ponent

Descripció: Retall allargassat de 4.25m de llargada per una amplada de 140cm, amb els extrems arrodonits i de límits ondulats i sinuosos.

Relacions físiques: Reblert: 5027

Talla: 5000

Interpretació: Unió de dues o tres sitges?

Cronologia / fase: Romana?

UE 5027

Tipus: Estrat

Situació: Zona retalls de ponent

Descripció: Nivell de terres marronoses amb alguna pedra petita. No excavat

Relacions físiques: Cobert: 5001

Rebleix: 5026

Interpretació: Rebliment del retall 5026

Cronologia / fase: Romana?

UE 5028

Tipus: Retall

Situació: Zona retalls de ponent

Descripció: Retall circular de 100cm. No excavat

Relacions físiques: Reblert: 5029
Talla: 5000, 5030

Interpretació: Sitja?

Cronologia / fase: Romana?

Imatge: mlb 039

UE 5029

Tipus: Estrat

Situació: Zona retalls de ponent

Descripció: Nivell de terres marronoses força compactades. No excavat

Relacions físiques: Cobert: 5001
Rebleix: 5028

Interpretació: Rebliment del retall 5028

Cronologia / fase: Romana?

UE 5030

Tipus: Estrat

Situació: Zona retalls de ponent

Descripció: Nivell de terres marronoses de tonalitat clara, molt compactada, amb algunes pedres petites

Relacions físiques: Cobert: 5001
Tallat: 5028, 5031, 5033, 5048, 5050, 5052, 5054, 5056, 5064, 5066, 5068, 5070, 5072, 5074, 5076, 5078, 5080, 5082, 5084, 5086, 5088, 5090, 5092, 5094, 5096, 5098, 5100, 5102, 5104, 5106, 5108, 5110, 5112, 5114, 5116, 5118, 5120, 5122, 5124

Interpretació: Nivell de reompliment

Cronologia / fase: Romana?

UE 5031

Tipus: Retall

Situació: Zona retalls de ponent

Descripció: Retall lleugerament ovalat, de 120cm de llargada màxima per 90cm d'amplada màxima
No excavat

Relacions físiques: Reblert: 5032
Talla: 5000, 5030

Interpretació: Sitja?

Cronologia / fase: Romana?

Imatge: mlb 040

UE 5032

Tipus: Estrat

Situació: Zona retalls de ponent

Descripció: Nivell de terres marronoses força compactades. No excavat

Relacions físiques: Cobert: 5001
Rebleix: 5031

Interpretació: Rebliment del retall 5031

Cronologia / fase: Romana?

UE 5033

Tipus: Retall

Situació: Zona retalls de ponent

Descripció: Retall lleugerament ovalat, de 210cm de llargada màxima per 130cm d'amplada màxima
No excavat

Relacions físiques: Reblert: 5032
Talla: 5000, 5030

Interpretació: Unió de dues sitges?
Cronologia / fase: Romana?
Imatge: mlb 041

UE 5034

Tipus: Estrat
Situació: Zona retalls de ponent
Descripció: Nivell de terres marronoses força compactades, amb algunes pedres petites i grans. No excavat
Relacions físiques: Cobert: 5001
Rebleix: 5033
Interpretació: Rebliment del retall 5033
Cronologia / fase: Romana?

UE 5035

Tipus: Retall
Situació: Zona retalls de ponent
Descripció: Retall lleugerament ovalat, de 180cm de llargada màxima per 140cm d'amplada màxima, amb un fondària de 40-45cm. Presenta les parets verticals i el fons pla
Relacions físiques: Reblert: 5036
Talla: 5000
Interpretació: Sitja
Cronologia / fase: Segle I dC

UE 5036

Tipus: Estrat
Situació: Zona retalls de ponent
Descripció: Nivell de terres marronoses de composició argilosa amb alguna pedra petita barrejada
Relacions físiques: Cobert: 5001
Rebleix: 5035
Interpretació: Rebliment del retall 5035
Cronologia / fase: Segle I dC

UE 5037

Tipus: Retall
Situació: Zona retalls de ponent
Descripció: Retall circular de 175cm de diàmetre
Relacions físiques: Reblert: 5038
Talla: 5000
Interpretació: Sitja?
Cronologia / fase: Romana?

UE 5038

Tipus: Estrat
Situació: Zona retalls de ponent
Descripció: Nivell de terres marronoses de composició argilosa amb alguna pedra petita barrejada. No excavat
Relacions físiques: Cobert: 5001
Rebleix: 5037
Interpretació: Rebliment del retall 5037
Cronologia / fase: Romana?

UE 5039

Tipus: Estructura
Situació: Conjunt sudoccidental I
Descripció: Estructura de 50cm d'amplada i de la que s'han documentat 3.45m de llargada. Està formada per blocs de pedra de mida petita i mitjana, sense treballar, disposats formant un doble parament. Els blocs són lligats amb fang. També s'observa algun fragment d'*opus signinum* reaprofitat. Orinetació N-S

Relacions físiques Cobert: 5001
Lliga: 5040
Interpretació: Mur que delimita un espai
Cronologia / fase: Època romana
Imatge: mlb 072

UE 5040

Tipus: Estructura
Situació: Conjunt sudoccidental I
Descripció: Estructura de 50cm d'amplada i de la que s'han documentat 5.75m de llargada. Està formada per blocs de pedra de mida petita i mitjana, sense treballar, disposats formant un doble parament. Els blocs són lligats amb fang. També s'observa algun fragment d'*opus signinum* reaprofitat. En el nexa amb el mur 5041 és possible que existís un espai de porta. Orientació E-O
Relacions físiques Cobert: 5001
Lliga: 5039
Interpretació: Mur que delimita un espai
Cronologia / fase: Època romana
Imatge: mlb 065

UE 5041

Tipus: Estructura
Situació: Conjunt sudoccidental I
Descripció: Estructura de 50cm d'amplada i de la que s'han documentat 5.35m de llargada. Està formada per blocs de pedra de mida petita i mitjana, sense treballar, disposats formant un doble parament. Els blocs són lligats amb fang. Orientació N-S
Relacions físiques Cobert: 5001
Lliga: 5042
Interpretació: Mur que delimita un espai
Cronologia / fase: Època romana
Imatge: mlb 074

UE 5042

Tipus: Estructura
Situació: Conjunt sudoccidental I
Descripció: Agrupació de blocs de pedra de mida petita i mitjana disposades en forma de "L"
Relacions físiques Cobert: 5001
Lliga: 5041
Interpretació: Enderroc? Envà? Mur de tancament d'estança
Cronologia / fase: Època romana
Imatge: mlb 076, 077

UE 5043

Tipus: Retall
Situació: Zona retalls de ponent
Descripció: Retall circular de 50cm de diàmetre. No excavat
Relacions físiques: Reblert: 5044
Talla: 5000
Interpretació: Sitja?
Cronologia / fase: Romana?

UE 5044

Tipus: Estrat
Situació: Zona retalls de ponent
Descripció: Nivell de terres marronoses lleugerament rubefactades. No excavat
Relacions físiques: Cobert: 5001
Rebleix: 5043
Interpretació: Rebliment del retall 5043
Cronologia / fase: Romana?

UE 5045

Tipus: Retall

Situació: Zona retalls de ponent

Descripció: Retall circular de 150cm de diàmetre. No excavat

Relacions físiques: Reblert: 5046

Talla: 5000

Interpretació: Sitja?

Cronologia / fase: Romana?

UE 5046

Tipus: Estrat

Situació: Zona retalls de ponent

Descripció: Nivell de terres marronoses lleugerament rubefactades. No excavat

Relacions físiques: Cobert: 5001

Rebleix: 5045

Interpretació: Rebliment del retall 5045

Cronologia / fase: Romana?

UE 5047

Tipus: Estructura

Situació: Conjunt sudoccidental I

Descripció: Estructura de 50cm d'amplada i de la que s'han documentat 8.1 de llargada. Presenta una orientació NO-SE. Està formada per blocs de pedra de mida petita i mitjana, sense treballar, disposats formant un doble parament. Els blocs són lligats amb fang. A la base del mur s'observen blocs més grans

Relacions físiques Cobert: 5001

Interpretació: Mur

Cronologia / fase: Època romana

Imatge: mlb 078, 079

UE 5048

Tipus: Retall

Situació: Zona retalls de ponent

Descripció: Gran retall amorf de 3.7m d'amplada i 2.05m d'amplada, el qual s'amaga més enllà dels límits d'excavació. No excavat

Relacions físiques: Reblert: 5049

Talla: 5000, 5030

Interpretació: Unió de diverses sitges?

Cronologia / fase: Romana?

UE 5049

Tipus: Estrat

Situació: Zona retalls de ponent

Descripció: Nivell de terres marronoses. No excavat

Relacions físiques: Cobert: 5001

Rebleix: 5048

Interpretació: Rebliment del retall 5048

Cronologia / fase: Romana?

UE 5050

Tipus: Retall

Situació: Zona retalls de ponent

Descripció: Retall lleugerament ovalat, de 2.05m de llargada per 1.2m d'amplada. Continua més enllà del límit d'excavació. No excavat

Relacions físiques: Reblert: 5051

Talla: 5000, 5030

Interpretació: Unió de dues sitges?

Cronologia / fase: Romana?

UE 5051

Tipus: Estrat
Situació: Zona retalls de ponent
Descripció: Nivell de terres marronoses. No excavat
Relacions físiques: Cobert: 5001
Rebleix: 5050
Interpretació: Rebliment del retall 5050
Cronologia / fase: Romana?

UE 5052

Tipus: Retall
Situació: Zona retalls de ponent
Descripció: Retall circular de 1.4m de diàmetre. No excavat
Relacions físiques: Reblert: 5052
Talla: 5000, 5030
Interpretació: Sitja?
Cronologia / fase: Romana?

UE 5053

Tipus: Estrat
Situació: Zona retalls de ponent
Descripció: Nivell de terres marronoses. No excavat
Relacions físiques: Cobert: 5001
Rebleix: 5052
Interpretació: Rebliment del retall 5052
Cronologia / fase: Romana?

UE 5054

Tipus: Retall
Situació: Zona retalls de ponent
Descripció: Retall circular de 1.45cm de diàmetre. Continua més enllà dels límits de l'excavació. No excavat
Relacions físiques: Reblert: 5055
Talla: 5000, 5030
Interpretació: Sitja?
Cronologia / fase: Romana?

UE 5055

Tipus: Estrat
Situació: Zona retalls de ponent
Descripció: Nivell de terres marronoses. No excavat
Relacions físiques: Cobert: 5001
Rebleix: 5054
Interpretació: Rebliment del retall 5054
Cronologia / fase: Romana?

UE 5056

Tipus: Retall
Situació: Zona retalls de ponent
Descripció: Retall circular de 1.75m de diàmetre. No excavat
Relacions físiques: Reblert: 5052
Talla: 5000, 5030
Interpretació: Sitja?
Cronologia / fase: Romana?

UE 5057

Tipus: Estrat
Situació: Zona retalls de ponent
Descripció: Nivell de terres marronoses. No excavat
Relacions físiques: Cobert: 5001

Rebleix: 5056
Interpretació: Rebliment del retall 5056
Cronologia / fase: Romana?

UE 5058

Tipus: Estructura
Situació: Conjunt sudoccidental I
Descripció: Estructura de 125cm d'amplada i de la que s'han documentat 2.95m de llargada. Presenta una orientació N-S. Està formada per blocs de pedra de mida petita i mitjana, sense treballar, barrejats amb molts fragments d'*opus signinum*. Els blocs són lligats amb fang.
Relacions físiques Cobert: 5001
Interpretació: Mur
Cronologia / fase: Època romana
Imatge: mlb 097

UE 5059

Tipus: Estrat
Descripció: Agrupació de blocs de pedres disposades en una planta més o menys circular de no més de 1.8m
Relacions físiques Cobert: 5001
Interpretació: ?
Cronologia / fase: Època romana
Imatge: mlb 092

UE 5060

Tipus: Estrat
Descripció: Agrupació de blocs de pedres disposades en una planta més o menys circular de no més de 1.4m
Relacions físiques Cobert: 5001
Interpretació: ?
Cronologia / fase: Època romana
Imatge: mlb 095

UE 5061

Tipus: Estrat
Descripció: Agrupació de blocs de pedres disposades en una planta més o menys circular de no més de 1.4m
Relacions físiques Cobert: 5001
Tallat: 5062
Interpretació: ?
Cronologia / fase: Època romana
Imatge: mlb 102

UE 5062

Tipus: Retall
Situació: Zona retalls de ponent
Descripció: Retall rectangular de un metre de llargada per 50cm d'amplada, amb una fondària de 30cm
Relacions físiques: Reblert: 5063
Talla: 5000, 5061
Interpretació: Rasa de vinya?
Cronologia / fase: segle XX
Imatge: mlb 102

UE 5063

Tipus: Estrat
Situació: Zona retalls de ponent
Descripció: Nivell de terres marronoses molt poc compactades, de les quals es podien recuperar plàstics i elements materials del tot contemporanis
Relacions físiques: Cobert: 5001

Rebleix: 5062
Interpretació: Rebliment del retall 5062
Cronologia / fase: segle XX
Imatge: mlb 102

UE 5064

Tipus: Retall
Situació: Zona retalls de ponent
Descripció: Retall circular de 92m de diàmetre. No excavat
Relacions físiques: Reblert: 5065
Talla: 5000, 5030
Interpretació: Sitja?
Cronologia / fase: Romana?

UE 5065

Tipus: Estrat
Situació: Zona retalls de ponent
Descripció: Nivell de terres marronoses. No excavat
Relacions físiques: Cobert: 5001
Rebleix: 5064
Interpretació: Rebliment del retall 5064
Cronologia / fase: Romana?

UE 5066

Tipus: Retall
Situació: Zona retalls de ponent
Descripció: Retall circular de 65m de diàmetre. No excavat
Relacions físiques: Reblert: 5067
Talla: 5000, 5030
Interpretació: Sitja?
Cronologia / fase: Romana?

UE 5067

Tipus: Estrat
Situació: Zona retalls de ponent
Descripció: Nivell de terres marronoses. No excavat
Relacions físiques: Cobert: 5001
Rebleix: 5066
Interpretació: Rebliment del retall 5066
Cronologia / fase: Romana?

UE 5068

Tipus: Retall
Situació: Zona retalls de ponent
Descripció: Retall amorf amb una llargada màxima de 3.55m i una amplada màxima de 2.55m. No excavat
Relacions físiques: Reblert: 5069
Talla: 5000, 5030
Interpretació: Unió de varies sitges?
Cronologia / fase: Romana?

UE 5069

Tipus: Estrat
Situació: Zona retalls de ponent
Descripció: Nivell de terres marronoses. No excavat
Relacions físiques: Cobert: 5001
Rebleix: 5068
Interpretació: Rebliment del retall 5068
Cronologia / fase: Romana?

UE 5070

Tipus: Retall

Descripció: Retall circular de 95m de diàmetre. No excavat

Relacions físiques: Reblert: 5071
Talla: 5000, 5030

Interpretació: Sitja?

Cronologia / fase: Romana?

UE 5071

Tipus: Estrat

Situació: Zona retalls de ponent

Descripció: Nivell de terres marronoses. No excavat

Relacions físiques: Cobert: 5001
Rebleix: 5070

Interpretació: Rebliment del retall 5070

Cronologia / fase: Romana?

UE 5072

Tipus: Retall

Situació: Zona retalls de ponent

Descripció: Retall circular de 97m de diàmetre. No excavat

Relacions físiques: Reblert: 5073
Talla: 5000, 5030

Interpretació: Sitja?

Cronologia / fase: Romana?

UE 5073

Tipus: Estrat

Situació: Zona retalls de ponent

Descripció: Nivell de terres marronoses. No excavat

Relacions físiques: Cobert: 5001
Rebleix: 5072

Interpretació: Rebliment del retall 5072

Cronologia / fase: Romana?

UE 5074

Tipus: Retall

Situació: Zona retalls de ponent

Descripció: Retall circular de 147m de diàmetre. No excavat

Relacions físiques: Reblert: 5075
Talla: 5000, 5030

Interpretació: Sitja?

Cronologia / fase: Romana?

UE 5075

Tipus: Estrat

Situació: Zona retalls de ponent

Descripció: Nivell de terres marronoses. No excavat

Relacions físiques: Cobert: 5001
Rebleix: 5074

Interpretació: Rebliment del retall 5074

Cronologia / fase: Romana?

UE 5076

Tipus: Retall

Situació: Zona retalls de ponent

Descripció: Retall circular de 80cm de diàmetre. No excavat

Relacions físiques: Reblert: 5077
Talla: 5000, 5030

Interpretació: Sitja?
Cronologia / fase: Romana?

UE 5077

Tipus: Estrat
Situació: Zona retalls de ponent
Descripció: Nivell de terres marronoses. No excavat
Relacions físiques: Cobert: 5001
Rebleix: 5076
Interpretació: Rebliment del retall 5076
Cronologia / fase: Romana?

UE 5078

Tipus: Retall
Situació: Zona retalls de ponent
Descripció: Retall circular de 80m de diàmetre. No excavat
Relacions físiques: Reblert: 5079
Talla: 5000, 5030
Interpretació: Sitja?
Cronologia / fase: Romana?

UE 5079

Tipus: Estrat
Situació: Zona retalls de ponent
Descripció: Nivell de terres marronoses. No excavat
Relacions físiques: Cobert: 5001
Rebleix: 5078
Interpretació: Rebliment del retall 5078
Cronologia / fase: Romana?

UE 5080

Tipus: Retall
Situació: Zona retalls de ponent
Descripció: Retall circular de 135m de diàmetre. No excavat
Relacions físiques: Reblert: 5081
Talla: 5000, 5030
Interpretació: Sitja?
Cronologia / fase: Romana?

UE 5081

Tipus: Estrat
Situació: Zona retalls de ponent
Descripció: Nivell de terres marronoses. No excavat
Relacions físiques: Cobert: 5001
Rebleix: 5080
Interpretació: Rebliment del retall 5080
Cronologia / fase: Romana?

UE 5082

Tipus: Retall
Situació: Zona retalls de ponent
Descripció: Retall circular de 105m de diàmetre. No excavat
Relacions físiques: Reblert: 5083
Talla: 5000, 5030
Interpretació: Sitja?
Cronologia / fase: Romana?

UE 5083

Tipus: Estrat

Situació: Zona retalls de ponent

Descripció: Nivell de terres marronoses. No excavat

Relacions físiques: Cobert: 5001

Rebleix: 5082

Interpretació: Rebliment del retall 5082

Cronologia / fase: Romana?

UE 5084

Tipus: Retall

Situació: Zona retalls de ponent

Descripció: Retall circular de 107m i una amplada màxima de 2.55m. No excavat

Relacions físiques: Reblert: 5085

Talla: 5000, 5030

Interpretació: Unió de varies sitges?

Cronologia / fase: Romana?

UE 5085

Tipus: Estrat

Situació: Zona retalls de ponent

Descripció: Nivell de terres marronoses. No excavat

Relacions físiques: Cobert: 5001

Rebleix: 5084

Interpretació: Rebliment del retall 5084

Cronologia / fase: Romana?

UE 5086

Tipus: Retall

Situació: Zona retalls de ponent

Descripció: Retall circular de 125m de diàmetre. No excavat

Relacions físiques: Reblert: 5087

Talla: 5000, 5030

Interpretació: Sitja?

Cronologia / fase: Romana?

UE 5087

Tipus: Estrat

Situació: Zona retalls de ponent

Descripció: Nivell de terres marronoses. No excavat

Relacions físiques: Cobert: 5001

Rebleix: 5086

Interpretació: Rebliment del retall 5086

Cronologia / fase: Romana?

UE 5088

Tipus: Retall

Situació: Zona retalls de ponent

Descripció: Retall circular de 130m de diàmetre. No excavat

Relacions físiques: Reblert: 5089

Talla: 5000, 5030

Interpretació: Sitja?

Cronologia / fase: Romana?

UE 5089

Tipus: Estrat

Situació: Zona retalls de ponent

Descripció: Nivell de terres marronoses. No excavat

Relacions físiques: Cobert: 5001

Rebleix: 5088

Interpretació: Rebliment del retall 5088
Cronologia / fase: Romana?

UE 5090

Tipus: Retall

Situació: Zona retalls de ponent

Descripció: Retall amorf amb una llargada màxima de 3.47m i una amplada màxima de 1.7m. No excavat

Relacions físiques: Reblert: 5091
Talla: 5000, 5030

Interpretació: Unió de sitges?

Cronologia / fase: Romana?

UE 5091

Tipus: Estrat

Situació: Zona retalls de ponent

Descripció: Nivell de terres marronoses. No excavat

Relacions físiques: Cobert: 5001
Rebleix: 5090

Interpretació: Rebliment del retall 5090

Cronologia / fase: Romana?

UE 5092

Tipus: Retall

Situació: Zona retalls de ponent

Descripció: Retall circular de 65cm de diàmetre. No excavat

Relacions físiques: Reblert: 5093
Talla: 5000, 5030

Interpretació: Sitja?

Cronologia / fase: Romana?

UE 5093

Tipus: Estrat

Situació: Zona retalls de ponent

Descripció: Nivell de terres marronoses. No excavat

Relacions físiques: Cobert: 5001
Rebleix: 5092

Interpretació: Rebliment del retall 5092

Cronologia / fase: Romana?

UE 5094

Tipus: Retall

Situació: Zona retalls de ponent

Descripció: Retall amorf de 3.75m de llargada màxima. De traçat sinuós i amb una amplada que no sobrepassa els 60cm. No excavat.

Relacions físiques: Reblert: 5095
Talla: 5000, 5030

Interpretació: Unió de sitges?

Cronologia / fase: Romana?

UE 5095

Tipus: Estrat

Situació: Zona retalls de ponent

Descripció: Nivell de terres marronoses. No excavat

Relacions físiques: Cobert: 5001
Rebleix: 5094

Interpretació: Rebliment del retall 5094

Cronologia / fase: Romana?

UE 5096

Tipus: Retall

Situació: Zona retalls de ponent

Descripció: Retall circular de 143m de diàmetre. No excavat

Relacions físiques: Reblert: 5097
Talla: 5000, 5030

Interpretació: Sitja?

Cronologia / fase: Romana?

UE 5097

Tipus: Estrat

Situació: Zona retalls de ponent

Descripció: Nivell de terres marronoses. No excavat

Relacions físiques: Cobert: 5001
Rebleix: 5096

Interpretació: Rebliment del retall 5096

Cronologia / fase: Romana?

UE 5098

Tipus: Retall

Situació: Zona retalls de ponent

Descripció: Retall circular de 60cm de diàmetre. No excavat

Relacions físiques: Reblert: 5099
Talla: 5000, 5030

Interpretació: Sitja?

Cronologia / fase: Romana?

UE 5099

Tipus: Estrat

Situació: Zona retalls de ponent

Descripció: Nivell de terres marronoses. No excavat

Relacions físiques: Cobert: 5001
Rebleix: 5098

Interpretació: Rebliment del retall 5098

Cronologia / fase: Romana?

UE 5100

Tipus: Retall

Situació: Zona retalls de ponent

Descripció: Retall circular de 112m de diàmetre. No excavat

Relacions físiques: Reblert: 5101
Talla: 5000, 5030

Interpretació: Sitja?

Cronologia / fase: Romana?

UE 5101

Tipus: Estrat

Situació: Zona retalls de ponent

Descripció: Nivell de terres marronoses. No excavat

Relacions físiques: Cobert: 5001
Rebleix: 5100

Interpretació: Rebliment del retall 5100

Cronologia / fase: Romana?

UE 5102

Tipus: Retall

Situació: Zona retalls de ponent

Descripció: Retall circular de 113m de diàmetre. No excavat

Relacions físiques: Reblert: 5103
Talla: 5000, 5030

Interpretació: Sitja?
Cronologia / fase: Romana?

UE 5103

Tipus: Estrat
Situació: Zona retalls de ponent
Descripció: Nivell de terres marronoses. No excavat
Relacions físiques: Cobert: 5001
Rebleix: 5102
Interpretació: Rebliment del retall 5102
Cronologia / fase: Romana?

UE 5104

Tipus: Retall
Situació: Zona retalls de ponent
Descripció: Retall en forma de "C" en la seva planta, de 4.04m de llargada per 1.35m d'amplada. No excavat
Relacions físiques: Reblert: 5105
Talla: 5000, 5030
Interpretació: Unió de varies sitges?
Cronologia / fase: Romana?

UE 5105

Tipus: Estrat
Situació: Zona retalls de ponent
Descripció: Nivell de terres marronoses. No excavat
Relacions físiques: Cobert: 5001
Rebleix: 5104
Interpretació: Rebliment del retall 5104
Cronologia / fase: Romana?

UE 5106

Tipus: Retall
Situació: Zona retalls de ponent
Descripció: Retall circular de 145m de diàmetre. No excavat
Relacions físiques: Reblert: 5107
Talla: 5000, 5030
Interpretació: Sitja?
Cronologia / fase: Romana?

UE 5107

Tipus: Estrat
Situació: Zona retalls de ponent
Descripció: Nivell de terres marronoses. No excavat
Relacions físiques: Cobert: 5001
Rebleix: 5106
Interpretació: Rebliment del retall 5106
Cronologia / fase: Romana?

UE 5108

Tipus: Retall
Situació: Zona retalls de ponent
Descripció: Petit retall de 68cm de diàmetre. No excavat
Relacions físiques: Reblert: 5109
Talla: 5000, 5030
Interpretació: Sitja?
Cronologia / fase: Romana?

UE 5109

Tipus: Estrat

Situació: Zona retalls de ponent

Descripció: Nivell de terres marronoses. No excavat

Relacions físiques: Cobert: 5001
Rebleix: 5108

Interpretació: Rebliment del retall 5108

Cronologia / fase: Romana?

UE 5110

Tipus: Retall

Situació: Zona retalls de ponent

Descripció: Retall circular de 82cm de diàmetre. No excavat

Relacions físiques: Reblert: 5111
Talla: 5000, 5030

Interpretació: Sitja?

Cronologia / fase: Romana?

UE 5111

Tipus: Estrat

Situació: Zona retalls de ponent

Descripció: Nivell de terres marronoses. No excavat

Relacions físiques: Cobert: 5001
Rebleix: 5110

Interpretació: Rebliment del retall 5110

Cronologia / fase: Romana?

UE 5112

Tipus: Retall

Situació: Zona retalls de ponent

Descripció: Retall amorf de 3.37m de llargada màxima per una amplada màxima de 2.15m. No excavat

Relacions físiques: Reblert: 5113
Talla: 5000, 5030

Interpretació: Unió de sitges?

Cronologia / fase: Romana?

UE 5113

Tipus: Estrat

Situació: Zona retalls de ponent

Descripció: Nivell de terres marronoses. No excavat

Relacions físiques: Cobert: 5001
Rebleix: 5112

Interpretació: Rebliment del retall 5112

Cronologia / fase: Romana?

UE 5114

Tipus: Retall

Situació: Zona retalls de ponent

Descripció: Retall circular de 135m de diàmetre. No excavat

Relacions físiques: Reblert: 5115
Talla: 5000, 5030

Interpretació: Sitja?

Cronologia / fase: Romana?

UE 5115

Tipus: Estrat

Situació: Zona retalls de ponent

Descripció: Nivell de terres marronoses. No excavat

Relacions físiques: Cobert: 5001

Rebleix: 5114
Interpretació: Rebliment del retall 5114
Cronologia / fase: Romana?

UE 5116

Tipus: Retall
Situació: Zona retalls de ponent
Descripció: Petit retall de 105cm de diàmetre. No excavat
Relacions físiques: Reblert: 5117
Talla: 5000, 5030

Interpretació: Sitja?
Cronologia / fase: Romana?

UE 5117

Tipus: Estrat
Situació: Zona retalls de ponent
Descripció: Nivell de terres marronoses. No excavat
Relacions físiques: Cobert: 5001
Rebleix: 5116

Interpretació: Rebliment del retall 5116
Cronologia / fase: Romana?

UE 5118

Tipus: Retall
Situació: Zona retalls de ponent
Descripció: Retall circular de 97cm de diàmetre. No excavat
Relacions físiques: Reblert: 5119
Talla: 5000, 5030

Interpretació: Sitja?
Cronologia / fase: Romana?

UE 5119

Tipus: Estrat
Situació: Zona retalls de ponent
Descripció: Nivell de terres marronoses. No excavat
Relacions físiques: Cobert: 5001
Rebleix: 5118

Interpretació: Rebliment del retall 5118
Cronologia / fase: Romana?

UE 5120

Tipus: Retall
Situació: Zona retalls de ponent
Descripció: Retall circular de 113cm de diàmetre. No excavat
Relacions físiques: Reblert: 5121
Talla: 5000, 5030

Interpretació: Sitja?
Cronologia / fase: Romana?

UE 5121

Tipus: Estrat
Situació: Zona retalls de ponent
Descripció: Nivell de terres marronoses. No excavat
Relacions físiques: Cobert: 5001
Rebleix: 5120

Interpretació: Rebliment del retall 5120
Cronologia / fase: Romana?

UE 5122

Tipus: Retall
Situació: Zona retalls de ponent
Descripció: Retall circular de 72cm de diàmetre. No excavat
Relacions físiques: Reblert: 5123
Talla: 5000, 5030
Interpretació: Sitja?
Cronologia / fase: Romana?

UE 5123

Tipus: Estrat
Situació: Zona retalls de ponent
Descripció: Nivell de terres marronoses. No excavat
Relacions físiques: Cobert: 5001
Rebleix: 5122
Interpretació: Rebliment del retall 5122
Cronologia / fase: Romana?

UE 5124

Tipus: Retall
Situació: Zona retalls de ponent
Descripció: Retall amorf amb una llargada màxima de 2.7m i una amplada màxima de 1.45m
Relacions físiques: Reblert: 5125
Talla: 5000, 5030
Interpretació: Unió de sitges?
Cronologia / fase: Romana?

UE 5125

Tipus: Estrat
Situació: Zona retalls de ponent
Descripció: Nivell de terres marronoses. No excavat
Relacions físiques: Cobert: 5001
Rebleix: 5124
Interpretació: Rebliment del retall 5124
Cronologia / fase: Romana?

UE 5126

Tipus: Estructura
Situació: Conjunt sudoccidental I
Descripció: Estructura de 55cm d'amplada i de 5.25m de llargada. Presenta una orientació N-S, amb una lleugera desviació cardinal. Està formada per blocs de pedra de mida petita i mitjana, sense treballar, disposats formant un doble parament. Els blocs són lligats amb fang.
Relacions físiques: Cobert: 5001
Lliga: 5127, 5128
Interpretació: Mur que delimita una estança
Cronologia / fase: Època romana
Imatge: mlb 129

UE 5127

Tipus: Estructura
Situació: Conjunt sudoccidental I
Descripció: Estructura de 55cm d'amplada i de 3.02m de llargada. Presenta una orientació E-O, amb una lleugera desviació cardinal. Està formada per blocs de pedra de mida petita i mitjana, sense treballar, disposats formant un doble parament. Els blocs són lligats amb fang. A la zona del nexa amb el mur 5129 és probable que existís un espai de porta
Relacions físiques: Cobert: 5001
Lliga: 5126
Interpretació: Mur que delimita una estança
Cronologia / fase: Època romana
Imatge: mlb 131

UE 5128

Tipus: Estructura

Situació: Conjunt sudoccidental I

Descripció: Estructura de 55cm d'amplada i de 4.85m de llargada. Presenta una orientació E-O, amb una lleugera desviació cardinal. Està formada per blocs de pedra de mida petita i mitjana, sense treballar, disposats formant un doble parament. Els blocs són lligats amb fang. A la zona del nexa amb el mur 5129 és probable que existís un espai de porta

Relacions físiques Cobert: 5001

Lliga: 5126

Interpretació: Mur que delimita una estança

Cronologia / fase: Època romana

Imatge: mlb 127, 128

UE 5129

Tipus: Estructura

Situació: Conjunt sudoccidental I

Descripció: Estructura de 55cm d'amplada i de 4.93m de llargada, tot i que és probable que pogués arribar fins als 5.6m. Presenta una orientació N-S, amb una lleugera desviació cardinal. Està formada per blocs de pedra de mida petita i mitjana, sense treballar, disposats formant un doble parament. Els blocs són lligats amb fang.

Relacions físiques Cobert: 5001

Interpretació: Mur que delimita una estança

Cronologia / fase: Època romana

Imatge: mlb 125, 126

UE 5130

Tipus: Estructura

Situació: Conjunt sudoccidental I

Descripció: Estructura de 55-60cm d'amplada amb una llargada conservada de 6.4m. Presenta una orientació N-S, amb una lleugera desviació cardinal. Està formada per blocs de pedra de mida petita i mitjana, sense treballar, disposats formant un doble parament. Els blocs són lligats amb fang.

Relacions físiques Cobert: 5001

Interpretació: Mur

Cronologia / fase: Època romana

Imatge: mlb 121, 123

UE 5131

Tipus: Estructura

Situació: Conjunt sudoccidental I

Descripció: Estructura de 70-75cm d'amplada i de 6.54m de llargada. Presenta una orientació E-O, amb una lleugera desviació cardinal. Està formada per blocs de pedra de mida petita i mitjana, sense treballar, disposats formant un doble parament. Els blocs són lligats amb fang.

Relacions físiques Cobert: 5001

Se li adossa: 5132, 5133, 5148

Interpretació: Mur que delimita una estança

Cronologia / fase: Època romana

Imatge: mlb 115, 116, 117

UE 5132

Tipus: Estructura

Situació: Conjunt sudoccidental I

Descripció: Estructura de 40cm d'amplada de la que s'han pogut documentar 75cm de llargada. Presenta una orientació N-S, amb una lleugera desviació cardinal. Està formada per blocs de pedra de mida petita i mitjana, sense treballar, disposats formant un doble parament. Els blocs són lligats amb fang i no s'observen fragments de tegula o d'*opus signinum*

Relacions físiques Cobert: 5001

S'adossa: 5131

Interpretació: Envà

Cronologia / fase: Època romana

UE 5133

Tipus: Estructura

Situació: Conjunt sudoccidental I

Descripció: Estructura de 50cm d'amplada de la que s'han pogut documentar 3.6m de llargada. Presenta una orientació N-S, amb una lleugera desviació cardinal. Està formada per blocs de pedra de mida petita i mitjana, sense treballar, disposats formant un doble parament. Els blocs són lligats amb fang i no s'observen fragments de tegula o d'*opus signinum*

Relacions físiques Cobert: 5001

S'adossa: 5131

Interpretació: Mur de compartimentació d'espais

Cronologia / fase: Època romana

Imatge: mlb 109

UE 5134

Tipus: Estructura

Situació: Conjunt sudoccidental I

Descripció: Estructura de 50cm d'amplada de la que s'han pogut documentar 2.75m de llargada. Presenta una orientació E-O amb una lleugera desviació cardinal. Està formada per blocs de pedra de mida petita i mitjana, sense treballar, disposats formant un doble parament. Els blocs són lligats amb fang i no s'observen fragments de tegula o d'*opus signinum*

Relacions físiques Cobert: 5001

Lliga: 5151

Interpretació: Mur que delimita una estança

Cronologia / fase: Època romana

UE 5135

Tipus: Estructura

Situació: Conjunt de migjorn

Descripció: Estructura de 70-80cm d'amplada de la que s'han pogut documentar 13.05m de llargada. Presenta una orientació NE-SO. Està formada per blocs de pedra de mida petita i mitjana, sense treballar, disposats formant un doble parament. Els blocs són lligats amb fang i no s'observen fragments de tegula o d'*opus signinum*

Relacions físiques Cobert: 5001

Interpretació: Mur que delimita una estança

Cronologia / fase: Època romana

Imatge: mlb 151, 152

UE 5136

Tipus: Estructura

Situació: Conjunt de migjorn

Descripció: Estructura de 50cm d'amplada de la que s'han pogut documentar 2.15m de llargada. Presenta una orientació NO-SE. Està formada per blocs de pedra de mida petita i mitjana, sense treballar, disposats formant un doble parament. Els blocs són lligats amb fang i no s'observen fragments de tegula o d'*opus signinum*

Relacions físiques Cobert: 5001

Interpretació: Mur que delimita una estança

Cronologia / fase: Època romana

Imatge: mlb 153, 154

UE 5137

Tipus: Estructura

Situació: Conjunt de migjorn

Descripció: Estructura de 45cm d'amplada de la que s'han pogut documentar 3.75m de llargada. Presenta una orientació NE-SO. Està formada per blocs de pedra de mida petita i mitjana, sense treballar, disposats formant un doble parament. Els blocs són lligats amb fang i no s'observen fragments de tegula o d'*opus signinum*

Relacions físiques Cobert: 5001
Interpretació: Mur que delimita una estança
Cronologia / fase: Època romana
Imatge: mlb 155

UE 5138

Tipus: Estructura
Situació: Conjunt de migjorn
Descripció: Estructura de 55-60cm d'amplada de la que s'han pogut documentar 12.1m de llargada. Presenta una orientació NE-SO. Està formada per blocs de pedra de mida petita i mitjana, sense treballar, disposats formant un doble parament. Els blocs són lligats amb fang i no s'observen fragments de tegula o d'*opus signinum*
Relacions físiques Cobert: 5001
S'hi adossa: 5140, 5143, 5149
Rebleix: 5142

Interpretació: Mur que delimita una estança
Cronologia / fase: Finals segle I dC – segle II dC?
Imatge: mlb 157

UE 5139

Tipus: Estrat
Situació: Sondeig 1
Descripció: Nivell de terres marronoses barrejades amb alguna pedra petita
Relacions físiques Cobert: 5001
Tallat: 5142
Cobreix: 5141

Interpretació: Nivell de reompliment
Cronologia / fase: Segle I dC?

UE 5140

Tipus: Estrat
Situació: Sondeig 1
Descripció: Nivell format per pedres de mida petita, abocades, barrejades amb terres marronoses
Relacions físiques Cobert: 5001
Rebleix: 5142
S'adossa: 5138
Cobreix: 5143

Interpretació: Reompliment de la rasa de fonamentació 5142
Cronologia / fase: Finals segle I dC – segle II dC?

UE 5141

Tipus: Estrat
Situació: Sondeig 1
Descripció: Nivell de tonalitat marró clar, horitzontal, de textura sorrenca
Relacions físiques Cobert: 5139
Tallat: 5142
Cobreix: 5145, 5146

Interpretació: Nivell d'ús?
Cronologia / fase: Segle I dC?

UE 5142

Tipus: Retall
Situació: Sondeig 1
Descripció: Retall longitudinal, de secció convexa, que se separa del mur 5138 uns 20cm
Relacions físiques Reblert: 5138, 5140, 5143
Talla: 5139, 5141
Cobreix: 5146

Interpretació: Nivell d'ús?
Cronologia / fase: Finals segle I dC – segle II dC?

UE 5143

Tipus: Estrat

Situació: Sondeig 1

Descripció: Nivell de tonalitat marró forç, poc compactat. Textura sorrenca

Relacions físiques Cobert: 5140

Recolza: 5138

Rebleix: 5142

Interpretació: Nivell de reompliment de la rasa de fonamentació 5142

Cronologia / fase: Finals segle I dC – segle II dC?

Imatge: mlb 305, 306

UE 5144

Tipus: Retall

Situació: Sondeig 1

Descripció: Retall circular de secció cònica, d'uns 30cm d'amplada, amb una potència de 35cm de fondària

Relacions físiques Reblert: 5145

Talla: 5146, 5000

Interpretació: Forat de pal

Cronologia / fase: Segle I aC – I dC?

UE 5145

Tipus: Estrat

Situació: Sondeig 1

Descripció: Nivell de terres marronoses de tonalitat fosca, poc compactades

Relacions físiques Cobert: 5141

Rebleix: 5144

Interpretació: Nivell de reompliment del forat de pal 5144

Cronologia / fase: Segle I aC – I dC?

UE 5146

Tipus: Estrat

Situació: Sondeig 1

Descripció: Nivell de terres marronoses de tonalitat clara, sense pedres, amb taques groguenques i de cendres. Bastant compactat

Relacions físiques Cobert: 5141

Cobreix: 5000, 5147

Tallat: 5144

Interpretació: Nivell de d'ús?

Cronologia / fase: Segle I aC – I dC?

UE 5147

Tipus: Estructura

Situació: Sondeig 1

Descripció: Possible estructura formada per blocs de pedra petita i mitjana, tipus còdols, lligats amb fang

Relacions físiques Cobert: 5146

Interpretació: Mur?

Cronologia / fase: Segle I aC – I dC?

Imatge: mlb 277

UE 5148

Tipus: Estructura

Situació: Conjunt sudoccidental I

Descripció: Estructura de 55cm d'amplada de la que s'han pogut documentar 2.9m de llargada. Presenta una orientació E-O amb una lleugera desviació cardinal. Està formada per blocs de pedra de mida petita i mitjana, sense treballar, disposats formant un doble parament. Els blocs són lligats amb fang i no s'observen fragments de tegula o d'*opus signinum*

Relacions físiques Cobert: 5001

S'adossa: 5131

Rebleix: 5142

Interpretació: Mur que delimita una estança

Cronologia / fase: Època romana

UE 5149

Tipus: Estructura

Situació: Conjunt de migjorn

Descripció: Estructura de 45cm d'amplada de la que s'han pogut documentar 55cm de llargada. Presenta una orientació SE-NO. Està formada per blocs de pedra de mida petita i mitjana, sense treballar, disposats formant un doble parament. Els blocs són lligats amb fang i no s'observen fragments de tegula o d'*opus signinum*

Relacions físiques Cobert: 5001

S'adossa: 5138

Interpretació: Mur que delimita una estança

Cronologia / fase: Finals segle I dC – segle II dC?

UE 5150

Tipus: Estructura

Situació: Conjunt sudoccidental I

Descripció: Estructura de 40-45cm d'amplada de la que s'han pogut documentar 3.35m de llargada. Presenta una orientació E-O amb una lleugera desviació cardinal. Està formada per blocs de pedra de mida petita i mitjana, sense treballar, disposats formant un doble parament. Els blocs són lligats amb fang i no s'observen fragments de tegula o d'*opus signinum*. A l'espai on hi hauria el nexa amb el mur 5151 és probable que existeixi un espai de porta d'un metre d'amplada

Relacions físiques Cobert: 5001

Se li adossa: 5154, 5155, 5156, 5157

Lliga: 5158

Interpretació: Mur que delimita una estança

Cronologia / fase: Època romana

UE 5151

Tipus: Estructura

Situació: Conjunt sudoccidental I

Descripció: Estructura de 40-45cm d'amplada de la que s'han pogut documentar 4.35m de llargada. Presenta una orientació N-S amb una lleugera desviació cardinal. Està formada per blocs de pedra de mida petita i mitjana, sense treballar, disposats formant un doble parament. Els blocs són lligats amb fang i no s'observen fragments de tegula o d'*opus signinum*.

Relacions físiques Cobert: 5001

Se li adossa: 5154, 5155, 5156, 5157, 5162

Rebleix: 5161

Lliga: 5134, 5152

Interpretació: Mur que delimita una estança

Cronologia / fase: Època romana

UE 5152

Tipus: Estructura

Situació: Conjunt sudoccidental I

Descripció: Estructura de 50cm d'amplada de la que s'han pogut documentar 1.8m de llargada. Presenta una orientació E-O amb una lleugera desviació cardinal. Està formada per blocs de pedra de mida petita i mitjana, sense treballar, disposats formant un doble parament. Els blocs són lligats amb fang i no s'observen fragments de tegula o d'*opus signinum*.

Relacions físiques Cobert: 5001

Lliga: 5151

Interpretació: Mur que delimita una estança

Cronologia / fase: Època romana

UE 5153

Tipus: Estructura

Situació: Conjunt sudoccidental I

Descripció: Possible estructura murària amb una orientació N-S. Formada per blocs de pedra de mides diferents.

Relacions físiques Cobert: 5001

Interpretació: Mur ?

Cronologia / fase: Època romana

UE 5154

Tipus: Estrat

Situació: Sondeig 2

Descripció: Nivell de terres marronoses amb alguna pedra petita

Relacions físiques Cobert: 5001

Cobreix: 5155

Recolza: 5150, 5151

Tallat: 5159

Interpretació: Nivell de reompliment

Cronologia / fase: Època romana

UE 5155

Tipus: Estrat

Situació: Sondeig 2

Descripció: Nivell de terres marronoses barrejades amb fragments argilosos tipus tovot, i mesclades també amb blocs de pedra de mides diferents, els quals apareixen principalment a costat dels murs 5150 i 5151

Relacions físiques Cobert: 5154

Cobreix: 5156

Recolza: 5150, 5151

Tallat: 5159

Interpretació: Enderroc?

Cronologia / fase: Època romana

Imatge: mlb 247

UE 5156

Tipus: Estrat

Situació: Sondeig 2

Descripció: Nivell de terres marronoses, setinat i horitzontalitzat, amb presència de taques vermelles i grogues

Relacions físiques Cobert: 5155

Cobreix: 5157

Recolza: 5150, 5151

Tallat: 5159

Interpretació: Nivell d'ús?

Cronologia / fase: Època romana

Imatge: mlb 249, 450

UE 5157

Tipus: Estrat

Situació: Sondeig 2

Descripció: Nivell de terres marronoses, setinat i horitzontalitzat, amb presència de taques grogues i cendroses

Relacions físiques Cobert: 5156

Cobreix: 5000, 5162

Recolza: 5150, 5151

Tallat: 5159

Interpretació: Nivell d'ús?

Cronologia / fase: Època romana

Imatge: mlb 251, 252

UE 5158

Tipus: Estructura
Situació: Sondeig 2
Descripció: Espai de pas obert a 5150, d'uns 97cm d'amplada
Relacions físiques Lliga: 5150
Interpretació: Porta?
Cronologia / fase: Època romana

UE 5159

Tipus: Retall
Situació: Sondeig 2
Descripció: Retall de planta circular. No excavat. Localitzat just en límit del sondeig 2, allà on existia l'espai de porta 5158
Relacions físiques Talla: 5154, 5155, 5156, 5157
Reblert: 5160
Interpretació: Retall contemporani? Arbre?
Cronologia / fase: Segle XX?

UE 5160

Tipus: Estrat
Situació: Sondeig 2
Descripció: Nivell de terres marronoses poc compactades, amb molt component orgànic. No excavat
Relacions físiques Cobert: 5001
Rebleix: 5160
Interpretació: Reompliment del retall 5159
Cronologia / fase: Segle XX?

UE 5161

Tipus: Retall
Situació: Sondeig 2
Descripció: Retall longitudinal que se separa uns 5cm del mur 5151.
Relacions físiques Talla: 5000
Reblert: 5151, 5162
Interpretació: Rasa de fonamentació del mur 5151
Cronologia / fase: Època romana
Imatge: mlb 270, 271, 272

UE 5162

Tipus: Estrat
Situació: Sondeig 2
Descripció: Nivell de terres marronoses.
Relacions físiques Cobert: 5157
Rebleix: 5161
S'adossa: 5151
Interpretació: Reompliment de la rasa de fonamentació 5161
Cronologia / fase: Època romana

UE 5163

Tipus: Estrat
Situació: Conjunt de llevant
Descripció: Estructura rectangular amb unes mesures a l'interior de 2.05m per 1.5m. És realitzada amb un mur perimetral de 40cm d'amplada. És format per blocs de pedres de mida petita i mitjana lligades amb fang. Per la part interna s'observa, en alguns punts, un arrebossat molt fi
Relacions físiques Cobert: 5001
Recolza: 5164
Interpretació: *Lacus*
Cronologia / fase: Època romana
Imatge: mlb 179

UE 5164

Tipus: Estructura

Situació: Conjunt de llevant

Descripció: Estructura de 50cm d'amplada de la que s'han pogut documentar 5.12m de llargada. Presenta una orientació NE-SO. Està formada per blocs de pedra de mida petita i mitjana, sense treballar, disposats formant un doble parament. Els blocs són lligats amb fang i no s'observen fragments de tegula o d'*opus signinum*.

Relacions físiques Cobert: 5001

S'hi adossa: 5163

Interpretació: Mur que delimita una estança

Cronologia / fase: Època romana

UE 5165

Tipus: Estructura

Situació: Conjunt de llevant

Descripció: Estructura de 50-55cm d'amplada de la que s'han pogut documentar 12.75m de llargada. Presenta una orientació NE-SO. Està formada per blocs de pedra de mida petita i mitjana, sense treballar, disposats formant un doble parament. Els blocs són lligats amb fang i no s'observen fragments d'*opus signinum*, però sí de tegula

Relacions físiques Cobert: 5001

Interpretació: Mur que delimita una estança

Cronologia / fase: Època romana

Imatge: mlb 182, 183

UE 5166

Tipus: Estructura

Situació: Conjunt de llevant

Descripció: Estructura de 50cm d'amplada de la que s'han pogut documentar 10.45m de llargada. Presenta una orientació NO-SE. Està formada per blocs de pedra de mida petita i mitjana, sense treballar, disposats formant un doble parament. Els blocs són lligats amb fang i s'observen fragments d'*opus signinum* i de tegula en el seu interior. A la zona del nexa amb 5167 és probable l'existència d'un espai de pas

Relacions físiques Cobert: 5001

Lliga: 5220

S'hi adossa: 5167, 5168, 5169, 5170, 5172, 5225

Solidari: 5173

Interpretació: Mur de delimitació d'espais

Cronologia / fase: Segle II dC?

Imatge: mlb 184

UE 5167

Tipus: Estructura

Situació: Conjunt de llevant

Descripció: Estructura de 50-55cm d'amplada de la que s'han pogut documentar 6m de llargada. Presenta una orientació NE-SO. Està formada per blocs de pedra de mida petita i mitjana, sense treballar, disposats formant un doble parament. Els blocs són lligats amb fang i no s'observen fragments d'*opus signinum* o de tegula en el seu interior.

Relacions físiques Cobert: 5001

S'adossa: 5166

S'hi adossa: 5168, 5169, 5170, 5172, 5175, 5176, 5225

Rebleix: 5174

Lliga: 5171

Interpretació: Mur de delimitació d'espais

Cronologia / fase: Segle II dC?

Imatge: mlb 185, 186

UE 5168

Tipus: Estrat

Situació: Sondeig 3

Descripció: Nivell format per terres marronoses amb alguna pedra. S'hi recullen un gran nombre de tegules, algunes d'elles mal cuites

Relacions físiques Cobert: 5001
 S'adossa: 5166, 5167, 5172
 Cobreix: 5169

Interpretació: Nivell d'enderroc

Cronologia / fase: Segle II-III dC?

UE 5169

Tipus: Estrat

Situació: Sondeig 3

Descripció: Nivell format per terres marronoses de tonalitat fosca amb alguna pedra.

Relacions físiques Cobert: 5168
 S'adossa: 5166, 5167, 5172
 Cobreix: 5170, 5171

Interpretació: Nivell d'enderroc

Cronologia / fase: Segle II-III dC?

Imatge: mlb 263, 264

UE 5170

Tipus: Estrat

Situació: Sondeig 3

Descripció: Nivell format per terres marronoses de tonalitat clara, sense pedres i força compactades

Relacions físiques Cobert: 5169, 5172
 S'adossa: 5166, 5167, 5171
 Cobreix: 5000, 5175, 5178

Interpretació: Nivell d'ús?

Cronologia / fase: Segle II dC?

UE 5171

Tipus: Estructura

Situació: Sondeig 3

Descripció: Estructura de 40cm d'amplada de la que s'han pogut documentar 1.2m de llargada. Presenta una orientació NO-SE. Està formada per blocs de pedra de mida petita i mitjana, sense treballar, disposats formant un doble parament.

Relacions físiques Cobert: 5169
 Lliga: 5167
 S'hi adossa: 5171, 5178
 Rebleix: 5177

Interpretació: Mur de delimitació d'espais

Cronologia / fase: Segle II dC?

Imatge: mlb 279, 280

UE 5172

Tipus: Estructura

Situació: Sondeig 3

Descripció: Successió de grans blocs de pedra col·locats a l'espai de porta 5173. No excavat

Relacions físiques Cobert: 5001
 S'adossa: 5166
 S'hi adossa: 5168, 5169
 Cobreix: 5171

Interpretació: Tapiat de la porta 5173

Cronologia / fase: Segle II-III dC?

UE 5173

Tipus: Estructura
Situació: Sondeig 3
Descripció: Espai de porta al mur 5166 de 1.45m d'amplada
Relacions físiques Lliga: 5166
Interpretació: Espai de porta
Cronologia / fase: Segle II dC?

UE 5174

Tipus: Retall
Situació: Sondeig 3
Descripció: Retall longitudinal de secció convexa que se separa del mur 5167 uns 15cm. Presenta una fondària màxima d'uns 20cm
Relacions físiques Reblert: 5167, 5175
Talla: 5000
Lliga: 5177
Interpretació: Rasa de fonamentació del mur 5167
Cronologia / fase: Segle II-III dC?
Imatge: mlb 282, 283

UE 5175

Tipus: Estrat
Situació: Sondeig 3
Descripció: Nivell de terres marronoses amb alguna pedra petita, de compactació mitjana
Relacions físiques Rebleix: 5174
Recolza: 5167
Igual: 5178
Cobert: 5170
Interpretació: Reompliment de la rasa 5174
Cronologia / fase: Segle II dC?

UE 5177

Tipus: Retall
Situació: Sondeig 3
Descripció: Retall longitudinal de secció convexa que se separa del mur 5171 uns 5cm. Presenta una fondària màxima d'uns 10cm
Relacions físiques Reblert: 5171, 5178
Talla: 5000
Lliga: 5174
Interpretació: Rasa de fonamentació del mur 5171
Cronologia / fase: Segle II dC?

UE 5178

Tipus: Estrat
Situació: Sondeig 3
Descripció: Nivell de terres marronoses
Relacions físiques Rebleix: 5177
Recolza: 5171
Igual: 5175
Cobert: 5170
Interpretació: Reompliment de la rasa 5177
Cronologia / fase: Segle II dC?

UE 5180

Tipus: Estructura
Situació: Conjunt sudoccidental I
Descripció: Estructura de 60cm d'amplada de la que s'han pogut documentar 3.82m de llargada. Presenta una orientació E-O. Està formada per blocs de pedra de mida petita i mitjana, sense treballar, disposats formant un doble parament. Els blocs són lligats amb fang i no s'observen fragments d'*opus signinum* o de tegula en el seu interior.

Relacions físiques Cobert: 5001
Interpretació: Mur de delimitació d'espais
Cronologia / fase: Època romana

UE 5181

Tipus: Estructura
Situació: Conjunt sudoccidental I
Descripció: Estructura de 50cm d'amplada de la que s'han pogut documentar 4.92m de llargada. Presenta una orientació E-O amb una lleugera desviació cardinal. Està formada per blocs de pedra de mida petita i mitjana, sense treballar, disposats formant un doble parament. Els blocs són lligats amb fang i no s'observen fragments d'*opus signinum* o de tegula en el seu interior.
Relacions físiques Cobert: 5001
Interpretació: Mur de delimitació d'espais
Cronologia / fase: Època romana
Imatge: mlb 241

UE 5182

Tipus: Estructura
Situació: Conjunt sudoccidental I
Descripció: Restes d'estructura de 50cm d'amplada de la que s'han pogut documentar 40cm de llargada. Presenta una orientació N-S. Està formada per blocs de pedra de mida petita i mitjana, sense treballar, disposats formant un doble parament. Els blocs són lligats amb fang i no s'observen fragments d'*opus signinum* o de tegula en el seu interior.
Relacions físiques Cobert: 5001
Interpretació: Mur de delimitació d'espais
Cronologia / fase: Època romana

UE 5183

Tipus: Estructura
Situació: Conjunt sudoccidental II
Descripció: Estructura de 45-50cm d'amplada de la que s'han pogut documentar 2.15m de llargada. Presenta una orientació N-S. Està formada per blocs de pedra de mida petita i mitjana, sense treballar, disposats formant un doble parament. Els blocs són lligats amb fang i no s'observen fragments d'*opus signinum* o de tegula en el seu interior.
Relacions físiques Cobert: 5001
Interpretació: Mur de delimitació d'espais
Cronologia / fase: Època romana
Imatge: mlb 240

UE 5184

Tipus: Estructura
Situació: Conjunt sudoccidental II
Descripció: Estructura de 45-50cm d'amplada de la que s'han pogut documentar 1.15m de llargada. Presenta una orientació N-S amb una lleugera desviació cardinal. Està formada per blocs de pedra de mida petita i mitjana, sense treballar, disposats formant un doble parament. Els blocs són lligats amb fang i no s'observen fragments d'*opus signinum* o de tegula en el seu interior.
Relacions físiques Cobert: 5001
Interpretació: Mur de delimitació d'espais
Cronologia / fase: Època romana
Imatge: mlb 242

UE 5185

Tipus: Estructura
Situació: Conjunt sudoccidental II
Descripció: Estructura de 50-55cm d'amplada de la que s'han pogut documentar 3.45m de llargada. Presenta una orientació N-S. Està formada per blocs de pedra de mida petita i mitjana, sense treballar, disposats formant un doble parament. Els blocs són lligats amb fang i no s'observen fragments d'*opus signinum* o de tegula en el seu interior.
Relacions físiques Cobert: 5001

Interpretació: Mur de delimitació d'espais
Cronologia / fase: Època romana
Imatge: mlb 238

UE 5186

Tipus: Estructura
Situació: Conjunt sudoccidental II
Descripció: Estructura de 50-55cm d'amplada de la que s'han pogut documentar 3.45m de llargada. Presenta una orientació N-S. Està formada per blocs de pedra de mida petita i mitjana, sense treballar, disposats formant un doble parament. Els blocs són lligats amb fang i no s'observen fragments d'*opus signinum* o de tegula en el seu interior.
Relacions físiques Cobert: 5001
Interpretació: Mur de delimitació d'espais
Cronologia / fase: Època romana

UE 5188

Tipus: Estructura
Situació: Conjunt sudoccidental I
Descripció: Estructura de 45cm d'amplada de la que s'han pogut documentar 2.95m de llargada. Presenta una orientació N-S amb una lleugera desviació cardinal. Està formada per blocs de pedra de mida petita i mitjana, sense treballar, disposats formant un doble parament. Els blocs són lligats amb fang i no s'observen fragments d'*opus signinum* o de tegula en el seu interior.
Relacions físiques Cobert: 5001
Interpretació: Mur de delimitació d'espais
Cronologia / fase: Època romana
Imatge: mlb 235, 236

UE 5189

Tipus: Estructura
Situació: Conjunt sudoccidental II
Descripció: Estructura de 45-50cm d'amplada de la que s'han pogut documentar 1.85m de llargada. Presenta una orientació N-S. Està formada per blocs de pedra de mida petita i mitjana, sense treballar, disposats formant un doble parament. Els blocs són lligats amb fang i no s'observen fragments d'*opus signinum* o de tegula en el seu interior.
Relacions físiques Cobert: 5001
Interpretació: Mur de delimitació d'espais
Cronologia / fase: Època romana
Imatge: mlb 234

UE 5191

Tipus: Estructura
Situació: Conjunt sudoccidental II
Descripció: Estructura de 50cm d'amplada de la que s'han pogut documentar 3.55m de llargada. Presenta una orientació N-S. Està formada per blocs de pedra de mida petita i mitjana, sense treballar, disposats formant un doble parament. Els blocs són lligats amb fang i no s'observen fragments d'*opus signinum* o de tegula en el seu interior.
Relacions físiques Cobert: 5001
Interpretació: Mur de delimitació d'espais
Cronologia / fase: Època romana
Imatge: mlb 316

UE 5192

Tipus: Estructura
Situació: Conjunt sudoccidental II
Descripció: Estructura de 60cm d'amplada de la que s'han pogut documentar 4.35m de llargada. Presenta una orientació E-O. Està formada per blocs de pedra de mida petita i mitjana, sense treballar, disposats formant un doble parament. Els blocs són lligats amb fang i no s'observen fragments d'*opus signinum* o de tegula en el seu interior.

Relacions físiques Cobert: 5001
Interpretació: Mur de delimitació d'espais
Cronologia / fase: Època romana

UE 5193

Tipus: Estructura
Situació: Conjunt sudoccidental I
Descripció: Estructura de 60cm d'amplada de la que s'han pogut documentar 3.75m de llargada. Presenta una orientació E-O amb una lleugera desviació cardinal. Està formada per blocs de pedra de mida petita i mitjana, sense treballar, disposats formant un doble parament. Els blocs són lligats amb fang i no s'observen fragments d'*opus signinum*, o de tegula en el seu interior.
Relacions físiques Cobert: 5001
Interpretació: Mur de delimitació d'espais
Cronologia / fase: Època romana
Imatge: mlb 245

UE 5194

Tipus: Estructura
Situació: Conjunt sudoccidental II
Descripció: Estructura de 70cm d'amplada de la que s'han pogut documentar 3.25m de llargada. Presenta una orientació N-S amb una lleugera desviació cardinal. Està formada per blocs de pedra de mida petita i mitjana, sense treballar, disposats formant un doble parament. Els blocs són lligats amb fang i no s'observen fragments d'*opus signinum*, però sí de tegula.
Relacions físiques Cobert: 5001
Interpretació: Mur de delimitació d'espais
Cronologia / fase: Època romana
Imatge: mlb 246

UE 5195

Tipus: Retall
Descripció: Retall circular de 87cm de diàmetre
Relacions físiques Reblert: 5196
Talla: 5000
Interpretació: Sitja?
Cronologia / fase: Època romana

UE 5196

Tipus: Estrat
Descripció: Nivell de terres marronoses
Relacions físiques Rebleix: 5195
Cobert: 5001
Interpretació: Reompliment del retall 5195
Cronologia / fase: Època romana

UE 5197

Tipus: Retall
Descripció: Retall circular de 90cm de diàmetre
Relacions físiques Reblert: 5198
Talla: 5000
Interpretació: Sitja?
Cronologia / fase: Època romana

UE 5198

Tipus: Estrat
Descripció: Nivell de terres marronoses
Relacions físiques Rebleix: 5197
Cobert: 5001
Interpretació: Reompliment del retall 5197
Cronologia / fase: Època romana

UE 5199

Tipus: Estructura

Situació: Conjunt sudoccidental I

Descripció: Estructura de 45cm d'amplada de la que s'han pogut documentar 2.5m de llargada. Presenta una orientació N-S amb una lleugera desviació cardinal. Està formada per blocs de pedra de mida petita i mitjana, sense treballar, disposats formant un doble parament. Els blocs són lligats amb fang i no s'observen fragments d'*opus signinum*, o de tegula en el seu interior.

Relacions físiques Cobert: 5001

Interpretació: Mur de delimitació d'espais

Cronologia / fase: Època romana

Imatge: mlb 231, 232

UE 5200

Tipus: Estructura

Situació: Conjunt sudoccidental I

Descripció: Estructura de 50cm d'amplada de la que s'han pogut documentar 5.4m de llargada. Presenta una orientació E-O amb una lleugera desviació cardinal. Està formada per blocs de pedra de mida petita i mitjana, sense treballar, disposats formant un doble parament. Els blocs són lligats amb fang i no s'observen fragments d'*opus signinum*, o de tegula en el seu interior.

Relacions físiques Cobert: 5001

Interpretació: Mur de delimitació d'espais

Cronologia / fase: Època romana

Imatge: mlb 228, 229

UE 5201

Tipus: Estructura

Situació: Conjunt de migjorn

Descripció: Estructura de la que s'han documentat 1.5m de llargada i no s'ha pogut delimitar l'amplada. Presenta una orientació E-O amb una lleugera desviació cardinal. Està formada per blocs de pedra de mida petita i mitjana, sense treballar, lligats amb morter de calç. A la cara sud se li observat un arrebossat.

Relacions físiques Cobert: 5001

Interpretació: *Lacus*

Cronologia / fase: Època romana

UE 5202

Tipus: Estructura

Situació: Conjunt de migjorn

Descripció: Estructura rectangular de la que s'han pogut documentar unes mesures a l'interior de 2.40m per 73cm. És realitzada amb un mur perimetral de 40cm d'amplada. És format per blocs de pedres de mida petita i mitjana lligades amb morter de calç. Per la part interna s'observa, en alguns punts, un arrebossat molt fi

Relacions físiques Cobert: 5001

Interpretació: *Lacus*

Cronologia / fase: Època romana

Imatge: mlb 141

UE 5203

Tipus: Estructura

Situació: Conjunt de migjorn

Descripció: Estructura rectangular de la que s'han pogut documentar unes mesures a l'interior de 1.80m per 1.35m. És realitzada amb un mur perimetral de 40cm d'amplada. És format per blocs de pedres de mida petita i mitjana lligades amb morter de calç. Per la part interna s'observa, en alguns punts, un arrebossat molt fi

Relacions físiques Cobert: 5001

Interpretació: *Lacus*

Cronologia / fase: Època romana

Imatge: mlb 139

UE 5204

Tipus: Estructura

Situació: Conjunt de migjorn

Descripció: Estructura de 125cm d'amplada de la que s'han pogut documentar 1.9m de llargada. Presenta una orientació N-S amb una lleugera desviació cardinal. Està formada per blocs de pedra de mida petita majoritàriament, sense treballar, disposats formant un doble parament. Els blocs són lligats amb fang i no s'observen fragments d'*opus signinum*, o de tegula en el seu interior.

Relacions físiques Cobert: 5001

Interpretació: Mur de delimitació d'espais

Cronologia / fase: Època romana

UE 5205

Tipus: Estructura

Situació: Conjunt de migjorn

Descripció: Estructura de 50cm d'amplada de la que s'han pogut documentar 2.4m de llargada. Presenta una orientació N-S amb una lleugera desviació cardinal. Està formada per blocs de pedra de mida petita i mitjana, sense treballar, disposats formant el que sembla un únic parament. Els blocs són lligats amb fang i no s'observen fragments d'*opus signinum*, o de tegula en el seu interior.

Relacions físiques Cobert: 5001

Interpretació: Mur de delimitació d'espais

Cronologia / fase: Època romana

UE 5206

Tipus: Estructura

Situació: Conjunt de migjorn

Descripció: Estructura de la que s'ha documentat 1.85m de llargada. Presenta una orientació N-S amb una lleugera desviació cardinal. Està formada per blocs de pedra de mida petita i mitjana, sense treballar, lligats amb fang. No s'observen fragments d'*opus signinum*, o de tegula en el seu interior.

Relacions físiques Cobert: 5001

Interpretació: Mur de delimitació d'espais

Cronologia / fase: Època romana

UE 5207

Tipus: Estructura

Situació: Conjunt sudoccidental I

Descripció: Estructura de 70cm d'amplada de la que s'han pogut documentar 2.2m de llargada. Presenta una orientació N-S amb una lleugera desviació cardinal. Està formada per blocs de pedra de mida petita i mitjana, sense treballar, disposats formant un doble parament. Els blocs són lligats amb fang i no s'observen fragments d'*opus signinum*, o de tegula en el seu interior.

Relacions físiques Cobert: 5001

Tallat: 5208

Interpretació: Mur de delimitació d'espais

Cronologia / fase: Època romana

UE 5208

Tipus: Estructura

Situació: Conjunt sudoccidental II

Descripció: Estructura de 70cm d'amplada de la que s'han pogut documentar 18.65m de llargada. Presenta una orientació N-S. Està formada per blocs de pedra de mida petita i mitjana, sense treballar, disposats formant un doble parament. També s'observen fragments d'*opus signinum* i de tegula en el seu interior.

Relacions físiques Cobert: 5001

Talla: 5207

S'hi adossa: 5209, 5210

Interpretació: Mur de delimitació d'espais

Cronologia / fase: Època romana

Imatge: mlb 163

UE 5209

Tipus: Estructura

Situació: Conjunt sudoccidental II

Descripció: Estructura de 60cm d'amplada de la que s'han pogut documentar 1.9m de llargada. Presenta una orientació E-O. Està formada per blocs de pedra de mida petita i mitjana, sense treballar, disposats formant un doble parament. No s'observen fragments d'*opus signinum* ni de tegula en el seu interior.

Relacions físiques Cobert: 5001

S'adossa: 5208

Interpretació: Mur de delimitació d'espais

Cronologia / fase: Època romana

UE 5210

Tipus: Estructura

Situació: Conjunt sudoccidental II

Descripció: Estructura de 65cm d'amplada de la que s'han pogut documentar 3.5m de llargada. Presenta una orientació E-O. Està formada per blocs de pedra de mida petita i mitjana, sense treballar, disposats formant un doble parament. No s'observen fragments d'*opus signinum* ni de tegula en el seu interior.

Relacions físiques Cobert: 5001

S'adossa: 5208

Interpretació: Mur de delimitació d'espais

Cronologia / fase: Època romana

Imatge: mlb 165

UE 5211

Tipus: Estructura

Situació: Conjunt sudoccidental II

Descripció: Estructura de 60-65cm d'amplada de la que s'han pogut documentar 88cm de llargada. Presenta una orientació E-O. Està formada per blocs de pedra de mida petita i mitjana, sense treballar, disposats formant un doble parament. No s'observen fragments d'*opus signinum* ni de tegula en el seu interior.

Relacions físiques Cobert: 5001

S'adossa: 5210

Interpretació: Mur de delimitació d'espais

Cronologia / fase: Època romana

Imatge: mlb 166

UE 5212

Tipus: Estructura

Situació: Conjunt sudoccidental II

Descripció: Estructura de 45cm d'amplada de la que s'han pogut documentar 6m de llargada. Presenta una orientació N-S. Està formada per blocs de pedra de mida petita i mitjana, sense treballar, disposats formant un doble parament. No s'observen fragments d'*opus signinum* ni de tegula en el seu interior.

Relacions físiques Cobert: 5001

Interpretació: Mur de delimitació d'espais

Cronologia / fase: Època romana

Imatge: mlb 324

UE 5213

Tipus: Estructura

Situació: Conjunt sudoccidental II

Descripció: Estructura de 55cm d'amplada de la que s'han pogut documentar 3.65m de llargada. Presenta una orientació N-S. Està formada per blocs de pedra de mida petita i mitjana, sense treballar, disposats formant un doble parament. No s'observen fragments d'*opus signinum* ni de tegula en el seu interior.

Relacions físiques Cobert: 5001

Interpretació: Mur de delimitació d'espais

Cronologia / fase: Època romana

UE 5214

Tipus: Estructura

Situació: Conjunt sudoccidental II

Descripció: Estructura de 45cm d'amplada de la que s'han pogut documentar 73cm de llargada. Presenta una orientació N-S. Està formada per blocs de pedra de mida petita i mitjana, sense treballar, disposats formant un doble parament. No s'observen fragments d'*opus signinum* ni de tegula en el seu interior.

Relacions físiques Cobert: 5001

Interpretació: Mur de delimitació d'espais

Cronologia / fase: Època romana

UE 5215

Tipus: Estructura

Situació: Conjunt central

Descripció: Estructura de 70cm d'amplada de la que s'han pogut documentar 6.2cm de llargada. Presenta una orientació NO-SE. Està formada per blocs de pedra de mida petita i mitjana, sense treballar, disposats formant un doble parament. S'observen fragments de tegula en el seu interior.

Relacions físiques Cobert: 5001

Igual: 5217

Interpretació: Mur de delimitació d'espais

Cronologia / fase: Època romana

Imatge: mlb 313, 314

UE 5216

Tipus: Estructura

Situació: Conjunt central

Descripció: Estructura de 50cm d'amplada de la que s'han pogut documentar 3.35cm de llargada. Presenta una orientació SO-NE. Està formada per blocs de pedra de mida petita i mitjana, sense treballar, disposats formant un doble parament. No s'observen fragments d'*opus signinum* ni de tegula en el seu interior.

Relacions físiques Cobert: 5001

Interpretació: Mur de delimitació d'espais

Cronologia / fase: Època romana

Imatge: mlb 321

UE 5215

Tipus: Estructura

Situació: Conjunt central

Descripció: Estructura de 70cm d'amplada de la que s'han pogut documentar 6.2cm de llargada. Presenta una orientació NO-SE. Està formada per blocs de pedra de mida petita i mitjana, sense treballar, disposats formant un doble parament. S'observen fragments d'*opus signinum* en el seu interior.

Relacions físiques Cobert: 5001

Igual: 5215

Interpretació: Mur de delimitació d'espais

Cronologia / fase: Època romana

UE 5218

Tipus: Estructura

Situació: Conjunt de llevant

Descripció: Estructura de 55cm d'amplada de la que s'han pogut documentar 3.15cm de llargada. Presenta una orientació NO-SE. Està formada per blocs de pedra de mida petita i mitjana, sense treballar, disposats formant un doble parament. No s'observen fragments d'*opus signinum* ni de tegula en el seu interior.

Relacions físiques Cobert: 5001

S'hi adossa: 5219, 5224

Interpretació: Mur de delimitació d'espais

Cronologia / fase: segle II dC?

Imatge: mlb 193

UE 5219

Tipus: Estructura

Situació: Conjunt de llevant

Descripció: Estructura de 40cm d'amplada de la que s'han pogut documentar 2.1cm de llargada. Presenta una orientació SO-NE. Està formada per blocs de pedra de mida petita i mitjana, sense treballar, disposats formant un doble parament. No s'observen fragments d'*opus signinum* ni de tegula en el seu interior.

Relacions físiques Cobert: 5001
 S'hi adossa: 5222
 S'adossa: 5218

Interpretació: Mur de delimitació d'espais

Cronologia / fase: segle II dC?

Imatge: mlb 196

UE 5220

Tipus: Estructura

Situació: Conjunt de llevant

Descripció: Estructura de 50cm d'amplada de la que s'han pogut documentar 11.1cm de llargada. Presenta una orientació SO-NE. Està formada per blocs de pedra de mida petita i mitjana, sense treballar, disposats formant un doble parament. S'observen fragments d'*opus signinum* i de tegula en el seu interior. Per la part de ponent, en el parament intern, se li observa un arrebossat molt fi

Relacions físiques Cobert: 5001
 Lliga: 5166, 5221, 5226
 S'hi adossa: 5222

Interpretació: Mur de delimitació d'espais

Cronologia / fase: segle II dC?

Imatge: mlb 191

UE 5221

Tipus: Estructura

Situació: Conjunt de llevant

Descripció: Estructura de 50cm d'amplada de la que s'han pogut documentar 3.15cm de llargada. Presenta una orientació SE-NO. Està formada per blocs de pedra de mida petita i mitjana, sense treballar, disposats formant un doble parament. No s'observen fragments d'*opus signinum* ni de tegula en el seu interior. En el parament intern se li observa un arrebossat molt fi

Relacions físiques Cobert: 5001
 Lliga: 5220

Interpretació: Mur de delimitació d'espais

Cronologia / fase: segle II dC?

Imatge: mlb 201

UE 5222

Tipus: Estructura

Situació: Conjunt de llevant

Descripció: Estructura rectangular pavimentada amb *opus signinum*, de 150cm de llargada per 40cm d'amplada.

Relacions físiques Cobert: 5001
 S'adossa: 5220, 5221

Interpretació: Esplaó?

Cronologia / fase: segle II dC?

Imatge: mlb 197

UE 5223

Tipus: Estructura

Situació: Conjunt de llevant

Descripció: Estructura de 60cm d'amplada de la que s'han pogut documentar 2.15cm de llargada. Presenta una orientació SE-NO. Està formada per blocs de pedra de mida petita i mitjana, sense treballar, disposats formant un doble parament. No s'observen fragments d'*opus signinum* ni de tegula en el seu interior.

Relacions físiques Cobert: 5001
Interpretació: Mur de delimitació d'espais
Cronologia / fase: segle II dC?

UE 5224

Tipus: Estructura
Situació: Conjunt de llevant
Descripció: Estructura murària realitzada amb blocs de pedres de mides diferents lligades amb morter de calç. Presenta una amplada de 30cm i s'ha documentat una llargada de 1.2m. Existeix un arrebossat molt fi en el parament intern. No s'observen tegules ni fragments d'*opus signinum* en el seu interior

Relacions físiques Cobert: 5001
S'adossa: 5218

Interpretació: *Lacus*
Cronologia / fase: segle II dC?
Imatge: mlb 195

UE 5225

Tipus: Estrat
Situació: Conjunt de llevant
Descripció: Nivell de terres marronoses de composició molt cendrosa, amb molta presència de dolia i tegula

Relacions físiques Cobert: 5001
S'adossa: 5166, 5167

Interpretació: Nivell d'incendi?
Cronologia / fase: Època romana
Imatge: mlb 187, 188

UE 5226

Tipus: Estructura
Situació: Conjunt de llevant
Descripció: Estructura de 55cm d'amplada de la que s'han pogut documentar 18.8m de llargada. Presenta una orientació SO-NE. Està formada per blocs de pedra de mida petita i mitjana, sense treballar, disposats formant un doble parament. No s'observen fragments d'*opus signinum*, però sí algun de tegula

Relacions físiques Cobert: 5001
Interpretació: Mur de delimitació d'espais
Cronologia / fase: Època romana
Imatge: mlb 204, 205

UE 5227

Tipus: Estructura
Situació: Conjunt de llevant
Descripció: Estructura de 55cm d'amplada de la que s'han pogut documentar 80cm de llargada. Presenta una orientació NO-SE. Està formada per blocs de pedra de mida petita i mitjana, sense treballar, disposats formant un doble parament. No s'observen fragments d'*opus signinum* ni de tegula

Relacions físiques Cobert: 5001
Interpretació: Mur de delimitació d'espais
Cronologia / fase: Època romana

UE 5229

Tipus: Estructura
Situació: Conjunt de llevant
Descripció: Estructura de 45cm d'amplada de la que s'han pogut documentar 2.65m de llargada. Presenta una orientació SO-NE. Està formada per blocs de pedra de mida petita i mitjana, sense treballar, disposats formant un doble parament. No s'observen fragments d'*opus signinum*, ni de tegula tampoc

Relacions físiques Cobert: 5001

Interpretació: Mur de delimitació d'espais
Cronologia / fase: Època romana
Imatge: mlb 208, 209

UE 5230

Tipus: Estructura
Situació: Conjunt de llevant
Descripció: Estructura de 50-55cm d'amplada de la que s'han pogut documentar 2.45m de llargada. Presenta una orientació SO-NE. Està formada per blocs de pedra de mida petita i mitjana, sense treballar, disposats formant un doble parament. No s'observen fragments d'*opus signinum*, ni de tegula tampoc
Relacions físiques Cobert: 5001
Interpretació: Mur de delimitació d'espais
Cronologia / fase: Època romana
Imatge: mlb 211

UE 5231

Tipus: Retall
Situació: Conjunt de llevant
Descripció: Rasa longitudinal que presenta una orientació SO-NE. Presenta una amplada de 2.15m i s'han documentat 7.4m de llargada. No excavat
Relacions físiques Reblert: 5232
Interpretació: ?
Cronologia / fase: Època romana

UE 5232

Tipus: Estrat
Situació: Conjunt de llevant
Descripció: Nivell heterogeni format per terres marronoses barrejades amb algunes pedres petites, fragments i nòduls de calç, tegules... No excavat
Relacions físiques Rebleix: 5231
Cobert: 5001
Interpretació: Reompliment i amortització de la rasa 5231
Cronologia / fase: Època romana

UE 5233

Tipus: Estructura
Situació: Conjunt de llevant
Descripció: Estructura de 50-55cm d'amplada de la que s'han pogut documentar 6m de llargada. Presenta una orientació SO-NE. Està formada per blocs de pedra de mida petita i mitjana, sense treballar, disposats formant un doble parament. No s'observen fragments d'*opus signinum*, ni de tegula tampoc
Relacions físiques Cobert: 5001
Interpretació: Mur de delimitació d'espais
Cronologia / fase: Època romana
Imatge: mlb 294

UE 5234

Tipus: Estructura
Situació: Conjunt de llevant
Descripció: Estructura de 70cm d'amplada de la que s'han pogut documentar 2.95m de llargada. Presenta una orientació NO-SE. Està formada per blocs de pedra de mida petita i mitjana, sense treballar, disposats formant un doble parament. No s'observen fragments d'*opus signinum*, ni de tegula tampoc
Relacions físiques Cobert: 5001
Interpretació: Mur de delimitació d'espais
Cronologia / fase: Època romana

UE 5235

Tipus: Estructura

Situació: Conjunt de llevant

Descripció: Possible estructura de 60cm d'amplada de la que s'han pogut documentar 85cm de llargada. Presenta una orientació NO-SE. Està formada per blocs de pedra de mida petita i mitjana, sense treballar, disposats formant un doble parament. No s'observen fragments d'*opus signinum*, ni de tegula tampoc

Relacions físiques Cobert: 5001

Interpretació: Mur de delimitació d'espais

Cronologia / fase: Època romana

UE 5236

Tipus: Estructura

Situació: Conjunt de llevant

Descripció: Estructura de 45-50cm d'amplada de la que s'han pogut documentar 3.23m de llargada. Presenta una orientació NO-SE. Està formada per blocs de pedra de mida petita i mitjana, sense treballar, disposats formant un doble parament. No s'observen fragments d'*opus signinum*, ni de tegula tampoc

Relacions físiques Cobert: 5001

Interpretació: Mur de delimitació d'espais

Cronologia / fase: Època romana

UE 5237

Tipus: Estructura

Situació: Conjunt de llevant

Descripció: Estructura de 40-45cm d'amplada de la que s'han pogut documentar 1.32m de llargada. Presenta una orientació SO-NE. Està formada per blocs de pedra de mida petita i mitjana, sense treballar, disposats formant un doble parament. No s'observen fragments d'*opus signinum*, ni de tegula tampoc

Relacions físiques Cobert: 5001

Interpretació: Mur de delimitació d'espais

Cronologia / fase: Època romana

UE 5238

Tipus: Estructura

Situació: Conjunt de llevant

Descripció: Estructura de 55-60cm d'amplada de la que s'han pogut documentar 5.2m de llargada. Presenta una orientació SE-NO. Està formada per blocs de pedra de mida petita i mitjana, sense treballar, disposats formant un doble parament. No s'observen fragments d'*opus signinum*, ni de tegula tampoc. S'hi observa un lleuger punt d'inflexió en la orientació a meitat de traçat

Relacions físiques Cobert: 5001

S'hi adossa: 5239, 5240

Interpretació: Mur de delimitació d'espais

Cronologia / fase: I aC – I dC?

Imatge: mlb 218

UE 5239

Tipus: Estructura

Situació: Conjunt de llevant

Descripció: Alineació de blocs de pedres que formen un sol parament de mur. S'ha documentat una llargada de 1.35m. manté una orientació SO-NE

Relacions físiques Cobert: 5001

S'hi adossa: 5240, 5241

S'adossa: 5238

Interpretació: Mur de delimitació d'espais

Cronologia / fase: I aC – I dC?

UE 5240

Tipus: Estrat

Situació: Sondeig 4

Descripció: Nivell de terres argiloses amb restes de fragments de color vermell intens

Relacions físiques Cobert: 5001
S'adossa: 5238, 5239, 5241
Cobreix: 5000, 5242

Interpretació: Nivell de reompliment

Cronologia / fase: I aC – I dC?

UE 5241

Tipus: Estructura

Situació: Sondeig 4

Descripció: Alineació de blocs de pedres que formen un sol parament de mur. S'ha documentat una llargada de 85m. Manté una orientació NO-SE

Relacions físiques Cobert: 5001
S'hi adossa: 5240, 5242
S'adossa: 5239

Interpretació: Mur de delimitació d'espais

Cronologia / fase: I aC – I dC?

UE 5242

Tipus: Estrat

Situació: Sondeig 4

Descripció: Nivell de terres argiloses barrejades amb blocs de pedres petites i fragments d'àmfora. No excavat

Relacions físiques Cobert: 5240
S'adossa: 5239, 5241

Interpretació: Nivell de reompliment?

Cronologia / fase: I aC – I dC?

UE 5243

Tipus: Estructura

Situació: Conjunt central

Descripció: Estructura de la que s'han pogut documentar 15.5m de llargada. Presenta una orientació SO-NE. Està formada per blocs de pedra de mida petita i mitjana, sense treballar, disposats formant un doble parament. Un tram de l'estructura té un gruix de 65-70cm mentre que un altre té un gruix de 95cm. No s'observen fragments d'*opus signinum*, però sí de tegula

Relacions físiques Cobert: 5001
S'hi adossa: 5239, 5240

Interpretació: Mur de delimitació d'espais

Cronologia / fase: Època romana

UE 5243

Tipus: Estructura

Situació: Conjunt central

Descripció: Estructura de la que s'han pogut documentar 15.5m de llargada. Presenta una orientació SO-NE. Està formada per blocs de pedra de mida petita i mitjana, sense treballar, disposats formant un doble parament. Un tram de l'estructura té un gruix de 65-70cm mentre que un altre té un gruix de 95cm. No s'observen fragments d'*opus signinum*, però sí de tegula

Relacions físiques Cobert: 5001

Interpretació: Mur de delimitació d'espais

Cronologia / fase: Època romana

UE 5244

Tipus: Estructura

Situació: Conjunt central

Descripció: Estructura de 45-50cm d'amplada de la que s'han pogut documentar 7.4m de llargada. Presenta una orientació SO-NE. Està formada per blocs de pedra de mida petita i mitjana, sense

treballar, disposats formant un doble parament. No s'observen fragments d'*opus signinum*, ni de tegula tampoc

Relacions físiques Cobert: 5001

Interpretació: Mur de delimitació d'espais

Cronologia / fase: Època romana

Imatge: mlb 221

UE 5245

Tipus: Estructura

Situació: Conjunt central

Descripció: Estructura rectangular de la que s'han pogut documentar unes mesures a l'interior de 1.20m per 85cm. És realitzada amb un mur perimetral de 45cm d'amplada. És format per blocs de pedres de mida petita i mitjana lligades amb morter de calç. Per la part interna s'observa, la solaera és realitzada en *opus signinum*, el qual també revesteix les parets

Relacions físiques Cobert: 5001

Interpretació: *Lacus*

Cronologia / fase: Època romana

Imatge: mlb 219, 394

UE 5246

Tipus: Estrat

Descripció: Agrupació de blocs de pedres disposades en una planta més o menys circular de no més de 1.2m

Relacions físiques Cobert: 5001

Interpretació: ?

Cronologia / fase: Època romana

Imatge: mlb 392

UE 5247

Tipus: Estructura

Situació: Conjunt central

Descripció: Estructura de 90cm d'amplada de la que s'han pogut documentar 1.7m de llargada. Presenta una orientació SO-NE. Està formada per blocs de pedra de mida petita i mitjana, sense treballar, disposats formant un doble parament. No s'observen fragments d'*opus signinum*, ni de tegula tampoc

Relacions físiques Cobert: 5001

Interpretació: Mur de delimitació d'espais

Cronologia / fase: Època romana

Imatge: mlb 105

UE 5249

Tipus: Estructura

Situació: Conjunt central

Descripció: Estructura rectangular amb unes mesures a l'interior de 1.10m per 90cm. És realitzada amb un mur perimetral de 20cm d'amplada. És format per blocs de pedres de mida petita i mitjana lligades amb morter de calç. Per la part interna s'observa un arrebossat molt fi a les parets.

Relacions físiques Cobert: 5001

Interpretació: *Lacus*

Cronologia / fase: Època romana

UE 5250

Tipus: Estructura

Situació: Conjunt central

Descripció: Estructura de 50-55cm d'amplada de la que s'han pogut documentar 21.3m de llargada. Presenta una orientació NO-SE. Està formada per blocs de pedra de mida petita i mitjana, sense treballar, disposats formant un doble parament. No s'observen fragments d'*opus signinum*, però sí de tegula. A la meitat del seu traçat s'observa un lleuger canvi en la seva orientació

Relacions físiques Cobert: 5001

Interpretació: Mur de delimitació d'espais

Cronologia / fase: Època romana

UE 5252

Tipus: Estructura

Situació: Conjunt central

Descripció: Estructura de 45-50cm d'amplada de la que s'han pogut documentar 4.85m de llargada. Presenta una orientació NO-SE. Està formada per blocs de pedra de mida petita i mitjana, sense treballar, disposats formant un doble parament. No s'observen fragments d'*opus signinum*, però sí de tegula.

Relacions físiques Cobert: 5001

Lliga: 5253

Interpretació: Mur de delimitació d'espais

Cronologia / fase: Època romana

UE 5253

Tipus: Estructura

Situació: Conjunt central

Descripció: Estructura de 45-50cm d'amplada de la que s'han pogut documentar uns 2m de llargada. Presenta una orientació NE-SO. Està formada per blocs de pedra de mida petita i mitjana, sense treballar, disposats formant un doble parament. No s'observen fragments d'*opus signinum*, i de tegula tampoc.

Relacions físiques Cobert: 5001

Lliga: 5252

Interpretació: Mur de delimitació d'espais

Cronologia / fase: Època romana

UE 5254

Tipus: Estructura

Situació: Conjunt central

Descripció: Estructura de 55cm d'amplada de la que s'han pogut documentar 2.4m de llargada. Presenta una orientació NO-SE. Està formada per blocs de pedra de mida petita i mitjana, sense treballar, disposats formant un doble parament. No s'observen fragments d'*opus signinum*, i de tegula tampoc.

Relacions físiques Cobert: 5001

Interpretació: Mur de delimitació d'espais

Cronologia / fase: Època romana

Imatge: mlb 372, 373

UE 5255

Tipus: Estrat

Situació: Conjunt central. Entre lacus 5249, i murs 5244 i 5253

Descripció: Nivell de terres marronoses de composició molt cendrosa

Relacions físiques Cobert: 5001

Interpretació: Nivell d'incendi?

Cronologia / fase: Època romana

UE 5256

Tipus: Estructura

Situació: Conjunt central

Descripció: restes d'estructura de la que s'han pogut documentar 90cm de llargada. Presenta una orientació NO-SE. Està formada per una aliniació de blocs de pedra de mida petita i mitjana, sense treballar. No s'observen fragments d'*opus signinum*, i de tegula tampoc.

Relacions físiques Cobert: 5001

Interpretació: Mur de delimitació d'espais

Cronologia / fase: Època romana

Imatge: mlb 374

UE 5257

Tipus: Estructura

Situació: Conjunt central

Descripció: Estructura de 50cm d'amplada de la que s'han pogut documentar 55cm de llargada. Presenta una orientació NE-SO. Està formada per blocs de pedra de mida petita i mitjana, sense

treballar, disposats formant un doble parament. No s'observen fragments d'*opus signinum*, i de tegula tampoc.

Relacions físiques Cobert: 5001
Interpretació: Mur de delimitació d'espais
Cronologia / fase: Època romana

UE 5258

Tipus: Estructura

Situació: Conjunt central

Descripció: Estructura de 30cm d'amplada de la que s'han pogut documentar 3.4m de llargada. Presenta una orientació NO-SE. Està formada per blocs de pedra de mida petita i mitjana, sense treballar, disposats formant un doble parament. No s'observen fragments d'*opus signinum*, i de tegula tampoc.

Relacions físiques Cobert: 5001
Interpretació: Envà de compartimentació d'espais
Cronologia / fase: Època romana
Imatge: mlb 385

UE 5259

Tipus: Estructura

Situació: Conjunt central

Descripció: Estructura de 65cm d'amplada de la que s'han pogut documentar 15.6m de llargada. Presenta una orientació NO-SE. Està formada per blocs de pedra de mida petita i mitjana, sense treballar, disposats formant un doble parament. No s'observen fragments d'*opus signinum*, però sí de tegula.

Relacions físiques Cobert: 5001
Interpretació: Mur de delimitació d'espais
Cronologia / fase: Època romana
Imatge: mlb 366, 368

UE 5260

Tipus: Estructura

Situació: Conjunt central

Descripció: Estructura de 55-60cm d'amplada de la que s'han pogut documentar 12.9m de llargada. Presenta una orientació NO-SE. Està formada per blocs de pedra de mida petita i mitjana, sense treballar, disposats formant un doble parament. No s'observen fragments d'*opus signinum*, però sí de tegula.

Relacions físiques Cobert: 5001
Interpretació: Mur de delimitació d'espais
Cronologia / fase: Època romana
Imatge: mlb 362, 363

UE 5261

Tipus: Estructura

Situació: Conjunt central

Descripció: Estructura de 55-60cm d'amplada de la que s'han pogut documentar 4.9m de llargada. Presenta una orientació NO-SE. Està formada per blocs de pedra de mida petita i mitjana, sense treballar, disposats formant un doble parament. No s'observen fragments de tegula ni d'*opus signinum*.

Relacions físiques Cobert: 5001
Interpretació: Mur de delimitació d'espais
Cronologia / fase: Època romana
Imatge: mlb 360, 361

UE 5262

Tipus: Estructura

Situació: Conjunt central

Descripció: Estructura de 50-55cm d'amplada de la que s'han pogut documentar 2.4m de llargada. Presenta una orientació NE-SO. Està formada per blocs de pedra de mida petita i mitjana, sense

treballar, disposats formant un doble parament. No s'observen fragments d'*opus signinum*, però sí de tegula

Relacions físiques Cobert: 5001
Interpretació: Mur de delimitació d'espais
Cronologia / fase: Època romana
Imatge: mlb 388

UE 5263

Tipus: Estructura
Situació: Conjunt central
Descripció: Estructura de 50-55cm d'amplada de la que s'han pogut documentar 2.5m de llargada. Presenta una orientació NO-SE. Està formada per blocs de pedra de mida petita i mitjana, sense treballar, disposats formant un doble parament. No s'observen fragments de tegula ni d'*opus signinum*.

Relacions físiques Cobert: 5001
Interpretació: Mur de delimitació d'espais
Cronologia / fase: Època romana
Imatge: mlb 387

UE 5264

Tipus: Estructura
Situació: Conjunt de llevant
Descripció: Estructura de 40cm d'amplada de la que s'han pogut documentar 4.15m de llargada. Presenta una orientació NO-SE. Està formada per blocs de pedra de mida petita i mitjana, sense treballar, disposats formant un doble parament. S'observa la presència de fragments d'*opus signinum*.

Relacions físiques Cobert: 5001
Interpretació: Mur de delimitació d'espais
Cronologia / fase: Època romana
Imatge: mlb 344, 345

UE 5265

Tipus: Estructura
Situació: Conjunt sudoriental
Descripció: Estructura de 55cm d'amplada de la que s'han pogut documentar 7.25m de llargada. Presenta una orientació NO-SE. Està formada per blocs de pedra de mida petita i mitjana, sense treballar, disposats formant un doble parament, i lligat amb un morter de calç de color grisós. No s'observa la presència de fragments d'*opus signinum*, ni de tegula tampoc

Relacions físiques Cobert: 5001
S'hi adossa: 5266
Interpretació: Mur de delimitació d'espais
Cronologia / fase: Època romana

UE 5266

Tipus: Estructura
Situació: Conjunt sudoriental
Descripció: Estructura la que s'han pogut documentar 9.15m de llargada. Està formada per blocs de pedra de mida petita i mitjana, sense treballar, i lligats amb un morter de calç de color blanquinós. No s'observa la presència de fragments d'*opus signinum*, però sí de tegula

Relacions físiques Cobert: 5001
S'adossa: 5265

Interpretació: ?
Cronologia / fase: Època romana

UE 5267

Tipus: Estructura
Situació: Conjunt sudoriental
Descripció: Estructura de 60cm d'amplada de la que s'han pogut documentar 4.15m de llargada. Presenta una orientació NO-SE. Està formada per blocs de pedra de mida petita i mitjana, sense treballar, disposats formant un doble parament, i lligat amb un morter de calç de color grisós. No s'observa la presència de fragments d'*opus signinum*, ni de tegula tampoc

Relacions físiques Cobert: 5001
Interpretació: Mur de delimitació d'espais
Cronologia / fase: Època romana
Imatge: mlb 337, 338

UE 5268

Tipus: Estructura
Situació: Conjunt sudoriental
Descripció: Estructura de la que s'han pogut documentar 12.35m de llargada. Presenta una orientació NO-SE. Està formada per blocs de pedra de mida petita i mitjana, sense treballar, disposats formant un doble parament, i lligat amb un morter de calç de color blanquinós de gran duresa. Presenta un doble gruix de 1.3m en un tram i de 75cm en un altre. No s'observa la presència de fragments d'*opus signinum*, ni de tegula tampoc
Relacions físiques Cobert: 5001
Interpretació: Mur de contenció d'aigües?
Cronologia / fase: Època romana
Imatge: mlb 341

UE 5269

Tipus: Retall
Situació: Zona retalls de migjorn
Descripció: Retall circular de 1.40m de diàmetre. No excavat
Relacions físiques: Reblert: 5270
Talla: 5000, 5295
Interpretació: Sitja?
Cronologia / fase: Romana?
Imatge: mlb 370, 371

UE 5270

Tipus: Estrat
Situació: Zona retalls de migjorn
Descripció: Nivell de terres marronoses. No excavat
Relacions físiques: Cobert: 5001
Rebleix: 5269
Interpretació: Rebliment del retall 5269
Cronologia / fase: Romana?

UE 5271

Tipus: Retall
Situació: Zona retalls de migjorn
Descripció: Retall circular de 1.05m de diàmetre. No excavat
Relacions físiques: Reblert: 5272
Talla: 5000, 5295
Interpretació: Sitja?
Cronologia / fase: Romana?

UE 5272

Tipus: Estrat
Situació: Zona retalls de migjorn
Descripció: Nivell de terres marronoses. No excavat
Relacions físiques: Cobert: 5001
Rebleix: 5271
Interpretació: Rebliment del retall 5271
Cronologia / fase: Romana?

UE 5273

Tipus: Retall
Situació: Zona retalls de migjorn
Descripció: Retall circular de 1.65m de diàmetre. No excavat
Relacions físiques: Reblert: 5274

Talla: 5000, 5295

Interpretació: Sitja?

Cronologia / fase: Romana?

UE 5274

Tipus: Estrat

Situació: Zona retalls de migjorn

Descripció: Nivell de terres marronoses. No excavat

Relacions físiques: Cobert: 5001

Rebleix: 5273

Interpretació: Rebliment del retall 5273

Cronologia / fase: Romana?

UE 5275

Tipus: Retall

Situació: Zona retalls de migjorn

Descripció: Retall circular de 2.15m de diàmetre. No excavat

Relacions físiques: Reblert: 5276

Talla: 5000, 5295

Interpretació: Sitja?

Cronologia / fase: Romana?

UE 5276

Tipus: Estrat

Situació: Zona retalls de migjorn

Descripció: Nivell de terres marronoses. No excavat

Relacions físiques: Cobert: 5001

Rebleix: 5275

Interpretació: Rebliment del retall 5275

Cronologia / fase: Romana?

UE 5277

Tipus: Retall

Situació: Zona retalls de migjorn

Descripció: Retall circular de 1.75m de diàmetre. No excavat

Relacions físiques: Reblert: 5278

Talla: 5000, 5295

Interpretació: Sitja?

Cronologia / fase: Romana?

UE 5278

Tipus: Estrat

Situació: Zona retalls de migjorn

Descripció: Nivell de terres marronoses. No excavat

Relacions físiques: Cobert: 5001

Rebleix: 5277

Interpretació: Rebliment del retall 5277

Cronologia / fase: Romana?

UE 5279

Tipus: Retall

Situació: Zona retalls de migjorn

Descripció: Retall circular de 1.45m de diàmetre. No excavat

Relacions físiques: Reblert: 5280

Talla: 5000, 5295

Interpretació: Sitja?

Cronologia / fase: Romana?

UE 5280

Tipus: Estrat
Situació: Zona retalls de migjorn
Descripció: Nivell de terres marronoses. No excavat
Relacions físiques: Cobert: 5001
Rebleix: 5279
Interpretació: Rebliment del retall 5279
Cronologia / fase: Romana?

UE 5281

Tipus: Retall
Situació: Zona retalls de migjorn
Descripció: Retall circular de 1.65m de diàmetre. No excavat
Relacions físiques: Reblert: 5282
Talla: 5000, 5295
Interpretació: Sitja?
Cronologia / fase: Romana?

UE 5282

Tipus: Estrat
Situació: Zona retalls de migjorn
Descripció: Nivell de terres marronoses. No excavat
Relacions físiques: Cobert: 5001
Rebleix: 5281
Interpretació: Rebliment del retall 5281
Cronologia / fase: Romana?

UE 5283

Tipus: Retall
Situació: Zona retalls de migjorn
Descripció: Retall circular de 1.65m de diàmetre. No excavat
Relacions físiques: Reblert: 5284
Talla: 5000, 5295
Interpretació: Sitja?
Cronologia / fase: Romana?

UE 5284

Tipus: Estrat
Situació: Zona retalls de migjorn
Descripció: Nivell de terres marronoses. No excavat
Relacions físiques: Cobert: 5001
Rebleix: 5283
Interpretació: Rebliment del retall 5283
Cronologia / fase: Romana?

UE 5285

Tipus: Retall
Situació: Zona retalls de migjorn
Descripció: Retall circular de 1.6m de diàmetre. No excavat
Relacions físiques: Reblert: 5286
Talla: 5000, 5295
Interpretació: Sitja?
Cronologia / fase: Romana?

UE 5286

Tipus: Estrat
Situació: Zona retalls de migjorn
Descripció: Nivell de terres marronoses. No excavat
Relacions físiques: Cobert: 5001
Rebleix: 5285

Interpretació: Rebliment del retall 5285
Cronologia / fase: Romana?

UE 5287

Tipus: Retall
Situació: Zona retalls de migjorn
Descripció: Retall circular de 0.95m de diàmetre. No excavat
Relacions físiques: Reblert: 5288
Talla: 5000, 5295

Interpretació: Sitja?
Cronologia / fase: Romana?

UE 5288

Tipus: Estrat
Situació: Zona retalls de migjorn
Descripció: Nivell de terres marronoses. No excavat
Relacions físiques: Cobert: 5001
Rebleix: 5287

Interpretació: Rebliment del retall 5287
Cronologia / fase: Romana?

UE 5289

Tipus: Retall
Situació: Zona retalls de migjorn
Descripció: Retall circular de 1m de diàmetre. No excavat
Relacions físiques: Reblert: 5290
Talla: 5000, 5295

Interpretació: Sitja?
Cronologia / fase: Romana?

UE 5290

Tipus: Estrat
Situació: Zona retalls de migjorn
Descripció: Nivell de terres marronoses. No excavat
Relacions físiques: Cobert: 5001
Rebleix: 5289

Interpretació: Rebliment del retall 5289
Cronologia / fase: Romana?

UE 5291

Tipus: Retall
Situació: Zona retalls de migjorn
Descripció: Retall allargassat de 1.75m de llargada per 1.4m d'amplada. No excavat
Relacions físiques: Reblert: 5292
Talla: 5000, 5295

Interpretació: Unió de varies sitges?
Cronologia / fase: Romana?

UE 5292

Tipus: Estrat
Situació: Zona retalls de migjorn
Descripció: Nivell de terres marronoses. No excavat
Relacions físiques: Cobert: 5001
Rebleix: 5291

Interpretació: Rebliment del retall 5291
Cronologia / fase: Romana?

UE 5293

Tipus: Retall
Situació: Zona retalls de migjorn

Descripció: Retall amorf de 3.05m de llargada per 2.75m d'amplada. No excavat

Relacions físiques: Reblert: 5294
Talla: 5000, 5295

Interpretació: Unió de varies sitges?

Cronologia / fase: Romana?

UE 5294

Tipus: Estrat

Situació: Zona retalls de migjorn

Descripció: Nivell de terres marronoses. No excavat

Relacions físiques: Cobert: 5001
Rebleix: 5293

Interpretació: Rebliment del retall 5293

Cronologia / fase: Romana?

UE 5295

Tipus: Estrat

Situació: Zona retalls de migjorn

Descripció: Nivell de terres marronoses força compactades. No excavat

Relacions físiques: Cobert: 5001
Tallat: 5269, 5271, 5273, 5275, 5277, 5279, 5281, 5283, 5285, 5287, 5289,
5291, 5293

Interpretació: Nivell de reompliment

Cronologia / fase: Romana?

UE 5297

Tipus: Estructura

Situació: Conjunt central

Descripció: Estructura de 40cm d'amplada de la que s'han pogut documentar 1.5m de llargada. Presenta una orientació O-E. Està formada per blocs de pedra de mida petita i mitjana, sense treballar, disposats formant un doble parament. No s'observen fragments de tegula ni d'*opus signinum*.

Relacions físiques: Cobert: 5001

Interpretació: Mur de delimitació d'espais

Cronologia / fase: Època romana

UE 5298

Tipus: Retall

Situació: Conjunt sudoriental

Descripció: Retall circular de 75cm de diàmetre. No excavat

Relacions físiques: Reblert: 5299
Talla: 5000

Interpretació: Sitja?

Cronologia / fase: Romana?

UE 5299

Tipus: Estrat

Situació: Zona sudoriental

Descripció: Nivell de terres marronoses. No excavat

Relacions físiques: Cobert: 5001
Rebleix: 5298

Interpretació: Rebliment del retall 5298

Cronologia / fase: Romana?

UE 5300

Tipus: Retall

Situació: Conjunt sudoriental

Descripció: Retall circular de 165cm de diàmetre. No excavat

Relacions físiques: Reblert: 5301
Talla: 5000

Interpretació: Sitja?
Cronologia / fase: Romana?

UE 5301

Tipus: Estrat

Situació: Zona sudoriental

Descripció: Nivell de terres marronoses. No excavat

Relacions físiques: Cobert: 5001

Rebleix: 5300

Interpretació: Rebliment del retall 5300

Cronologia / fase: Romana?