

E404115



Sra. Gemma Hernández Herrero
Cap del Servei d'Arqueologia i Paleontologia
Dpt de Cultura, Generalitat de Catalunya
Palau Moja, Portaferrissa, 1
08002 Barcelona

Generalitat de Catalunya		
Departament de Cultura		
Servei de Comunicació		
10.02.00.00109	11:55	
Data	Horari	Hora
Registre d'entrada 0391E		

6 de Febrer 2009

El Dr. Ramon Viñas Vallverdú amb NIF 36.474.478C, investigador en plantilla de l'Institut Català de Paleoecologia Humana i Evolució Social (IPHES) fa entrega de la documentació dels abrics amb pintures rupestres de: Barranc de Fontscaldes I, Grau dels Masets I i II, i l'annexa de l'abric de La Trona.

Ramon Viñas Vallverdú

Investigador del IPHES

Ref. núm:	
Fassí a:	70p 120436
Coneixement	<input type="checkbox"/>
Instruccions:	<input checked="" type="checkbox"/>
Autoritzar	<input type="checkbox"/>
Denegar	<input type="checkbox"/>
Data:	11 FEB 2009
El/la cap del Servei	

ABRIC DEL GRAU DELS MASETS I

Terme municipal : Cornudella de Montsant (Tarragona)

Ramon Viñas Vallverdú
IPHES
Institut Català de Paleoecologia Humana i Evolució Social
Universitat Rovira i Virgili
Pça. Imperial Tarraco, 1
43005 Tarragona, Spain
Tel.- (+) 34 977 55 8703
619 260 552
Fax.- (+) 34 977 55 9797

6.2.09

ABRIC DEL GRAU DELS MASETS I

Terme municipal : Cornudella de Montsant

ANTECEDENTS

La troballa d'aquest conjunt rupestre es va dur a terme a finals de abril de l'any 2006 -conjuntament amb l'abric del Grau dels Masets II- quant Laura Martínez i Juan Antonio Serrano, veïns de Cornudella de Montsant, es dirigiren a la zona del Grau dels Masets per tal d'escalar les parets d'unes cingleres pròximes.

Uns mesos després Laura Martínez va comunicar la descoberta d'aquelles pintures al professor Robert Sala de la Universitat Rovira i Virgili, (on ella estudiava la carrera de arqueologia), aquest es va posar amb contacte amb l'especialista Ramon Viñas (investigador del IPHES i conservador del CIAR de Montblanc) per tal que certifiqués la seva autenticitat i vâlua. La visita es va dur a terme en companyia dels descobridors i d'Albert Rubio els dies 12 i 13 d'agost. Poc després, a troballa fou notificada a l'Àrea de Coneixement i Recerca de la Generalitat de Catalunya, actualment Servei d'Arqueologia i Paleontologia.

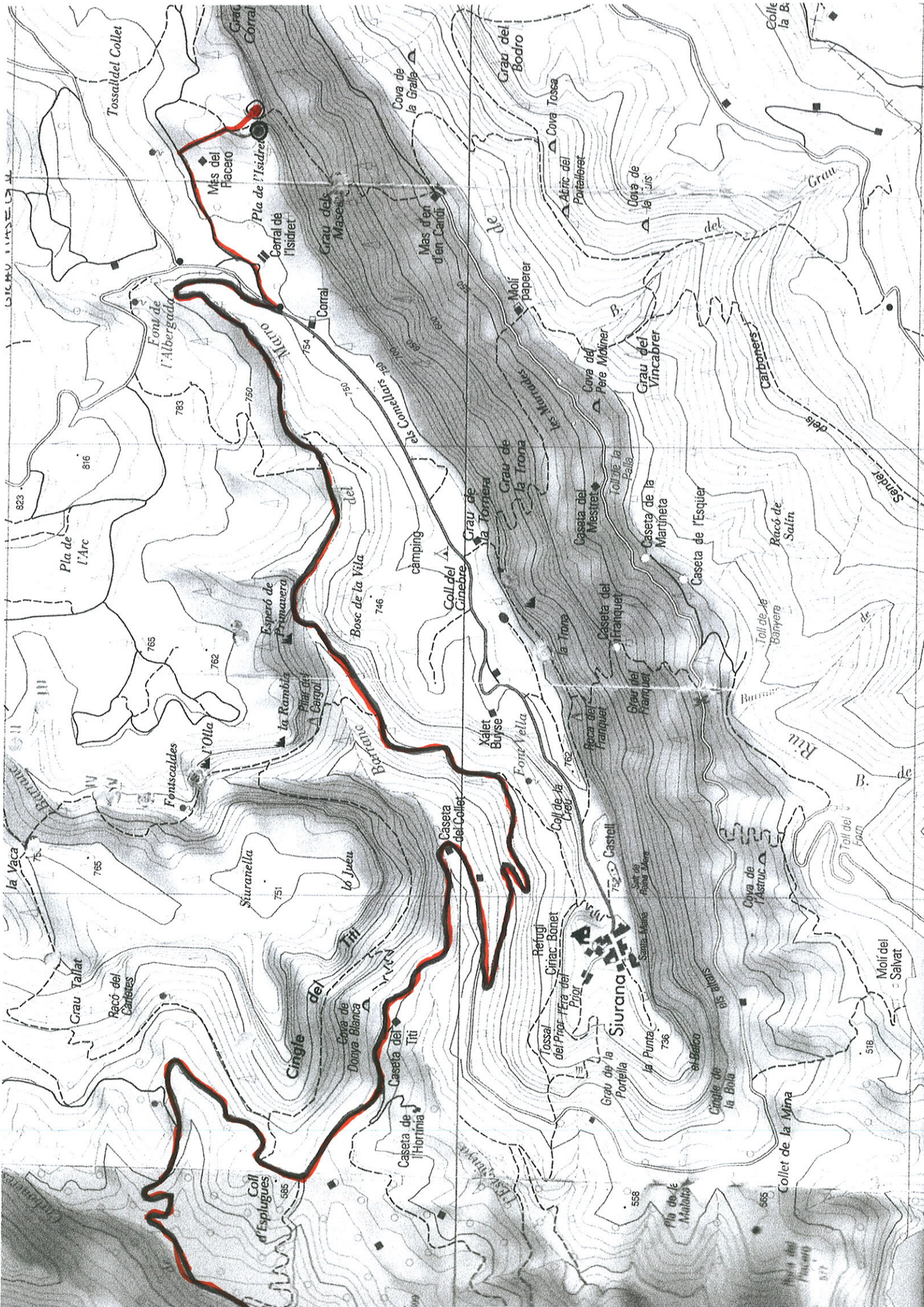
A finals de l'any 2006 apareixia una nota informativa (Viñas, Rubio, Martínez i Serrano 2006) sobre el descobriment publicada a les Actes de les Segones Jornades sobre el Bosc de Poblet i les Muntanyes de Prades.

Durant el mes de xxxx de l'any 2007, el Sr. Josep Castells, tècnic del Servei de Arqueologia i Paleontologia va visita els conjunts del Grau dels Masets, i el juliol de l'any 2008 l'esmenta't Servei encarregà al Institut de Paleoecologia Humana i Evolució Social (IPHES), la documentació del conjunt de pintures rupestres. Treballs que realitzaria l'arqueòleg Ramon Viñas durant els dies 4-6 de juliol de l'any 2008 amb la col·laboració de A. Rubio i E. Sarrià, i els descobridors L. Martínez, J. A. Serrano.

SITUACIO GEOGRÀFICA

El conjunt rupestre es localitza dins del terme municipal de Cornudella de Montsant, situat al límit nord-oest de la comarca del Priorat, entre les Muntanyes de Prades i la Serra del Montsant. L'abric del Grau dels Masets I es troba ubicat a l'extrem occidental de les Muntanyes de Prades i al sud-est de la Serra de la Gritella, a la vessant sud-est, encarada a la vall del riu Siurana, molt a prop del camí que des de el Pla de l'Isidret baixa fins el Mas d'en Candi, en les proximitats de la població de Siurana.

Per la seva localització cal sortir de Cornudella de Montsant per la carretera C-242 en direcció a Ulldemolins per desviar-nos a menys d'un kilòmetre (enfrent el Collet blanc) per una carretera secundària que porta a Siurana, després d'uns kilòmetres de corbes es creua el barranc del Marró i darrera del rèbol surt una pista (enfrent del Corral de l'Isidret). Seguirem per aquesta pista i ens desviarem enseguida a la dreta cap al Maset del Placero on agafarem un corriol o baixador, que condueix al Mas d'en Candi, i



el deixarem a uns 250 m al entrar a la zona del Grau dels Masets. L'abric s'observa a la esquerra i a pocs metres per sobre del corriol.

Coordenades i altura: UTM: x=31T 0328744 m, y= 4570481
0°57'20.088"E -41°16'0.813"N
650 m.

DESCRIPCIÓ

El indret conte unes cinc concavitats o abrics, dels quals només els dos últims, contenen representacions rupestres, pintades en tons vermellorsos i ataronjats. Els abrics estan orientats al sud-oest (225° segona cavitat, principal) i presenten una línia de base lleugerament ascendent, d'esquerra a dreta. El sòl dels abrics es rocós i no presenta cap tipus de sediment. Les dimensions del primer abric, amb pintures, són: 15 m de longitud, 2,50 m de fondària i uns 9 m d'altura. Les dimensions del segon són més espaioses: 10 m de longitud, uns 5 m de fondària i 9,50 m d'altura. El segon abric, el més fondo i principal, queda a uns 40 m aproximats sobre el llit del barranc i conte el major nombre de representacions.

Les pintures presenten diverses alteracions naturals i ocupen la part central del primer abric (fig. 1) i una franja horitzontal d'uns 10 m que cobreix l'amplada total del abric principal (segona cavitat) (fig. 2-26). Els motius mostren formes esquemàtiques i abstractes: alguns quadrúpedes, un ramiforme, una estructura, possibles aus, traços i digitacions. Tots ells de mides diverses i petites, amb una amplada de traç variable que demostra l'ús dels dits i de diferents instruments.

Primera cavitat:

FIG. 1: QUADRÚPEDA

Situació: En el centre de la primera cavitat amb pintures i a uns dos metres del sòl.

Mida: 14 cm.

Tècnica: Traç simple (1 cm de gruix).

Color: Vermell (Pantone 173-180 U).

Morfologia: Quadrúpeda del tipus "pinta o pectiniforme".

Observacions: És l'únic element d'aquesta cavitat. Unes restes de la part superior podrien representar les banyes del animal.

Conservació: Deteriorat per l'erosió.

Segona cavitat:

FIG. 2: QUADRÚPEDA

Situació: A uns 8,70 m de distància de la figura 1, en el inici de la segona cavitat i a una alçada de 1,60 m del sòl.

Mida: 5,4 cm.

Tècnica: Traç simple (7 i 4 mm de gruix).

Color: Vermell (Pantone 173-180 U).

Morfologia: Similar al anterior però més petit.

Observacions: Dificil de classificar per la seva simplicitat i l'erosió. A la part frontal

s'aprecia el probable cap i varies restes, potser part d'una cornamenta.
L'animal només mostra tres potes.

Conservació: Deteriorat per l'erosió.

FIG. 3: RESTES

Situació: A uns 8 cm i a la dreta de l'anterior.

Mida: 1,5 cm (part conservada).

Tècnica: Traç simple.

Observacions: Es tracta de dos petits restes.

Color: Vermell (Pantone 173-180 U).

FIG. 4 i 5: TRAÇ I RESTES

Situació: Per sota de les figures 2 i 3, i a uns 5 cms de la n° 3.

Mida: 2,5 cm; 5 cm x 5 mm de gruix (traç) i 2,3 cm.

Tècnica: Traç simple.

Observacions: Es tracta de tres restes consecutives situades en un pla horitzontal.

La zona central està ocupat pel traç (posició horitzontal).

Color: Vermell (Pantone 173-180 U).

FIG. 5: RESTA

Situació: A uns 7 cm a la dreta de les restes anteriors n° 4 i 5.

Mida: 1,5 cm.

Color: Vermell (Pantone 173-180 U).

FIG. 6 i 7: ANCORIFORME I SEMICERCLE RADIAT

Situació: A uns 3,50 m a la dreta de les restes n° 4 i 5, i a 1,20 m d'alçada del sòl.

Mida: 13 cm (semicercle radiat), i 5 cm (ancoraforme).

Tècnica: Traç simple (entre 7 mm i 1 cm).

Color: Vermell (Pantone 173-180 U).

Morfologia: El motiu superior està integrat per una forma de "ancora o fletxa vertical" adreçada al sostre, i la part inferior està ocupada per un semicercle amb 8 petits radis orientats a la base.

Observacions: Malgrat el descrosta-me'n central, que els separa, sembla configura una sola figura en forma de vaixell amb rem.

Conservació: Afectats per l'erosió. Les dues figures queden separades per un descrosta-me'n d'uns 2 cm d'amplada.

FIG. 8: BARRA

Situació: A la part alta del mural i a uns 50 cms per sobre de les figures n° 6-7.

Mida: 4,5 cm.

Tècnica: Traç simple o digitació (1 cm d'amplada aprox.).

Color: Vermell (Pantone 173-180 U).

Observacions: Posició vertical. Per sota i a la dreta s'observen altres restes esvaïts.

Conservació: Degradat per l'erosió.

FIG. 9: TRAÇOS CORBATS

Situació: Entre les figures 6-7 i 8, i a uns 12 cm per sota de la figura n° 8.

Mida: 8 i 10 cm respectivament.

Tècnica: Traç simple (4 i 5 mm d'amplada).

Color: Vermell (Pantone 173-180 U).

Morfologia: Es tracta de dos traços que apareixen en posició vertical-inclinada.
Estan separats, entre ells, uns 7,5 cm.

Observacions: El segon traç podria forma part d'una altre figura incompleta.

Conservació: Degradats parcialment per l'erosió.

FIG. 10: CÉRVOL

Situació: A uns 46 cm, a la dreta, de la figura 6-7, i a la part baixa del mural.

Mida: 9 cms d'amplada.

Tècnica: Traç simple.

Color: Vermell (Pantone 173-180 U).

Morfologia: Cos, potes i extremitats realitzats amb traços rectes. Les potes davanteres son curtes i la cornamenta presenta tres ramificacions o puntes.

Observacions: A la part posterior s'observa una resta de pigment en forma de punt.

Conservació: Un descrosta-me'n de la paret a destruït la meitat posterior del seu cos i l'erosió ha degradat la part frontal.

FIG. 11: TRAÇOS, BARRES I RESTES

Situació: A l'alçada de la figura 9 i a uns 30 cm a la dreta.

Mida: Ocupen una area de 20 X 40 cm aprox. (conjunt).

Tècnica: Traç simple i digitació.

Color: Vermell ataronjat i vermell castany (Pantone 157/158 i 173 U).

Morfologia: S'observen traços incomplets, barres i formes digitals.

Observacions: Pigment esvaït.

Conservació: Degradat per l'erosió.

FIG. 12: RESTA

Situació: A uns 33 cm a la dreta del cérvol núm. 10,
i a una alçada de 1,50 m del sòl.

Mida: 3 cm.

Tècnica: Traç simple o tinta plana.

Color: Vermell (Pantone 166 U).

FIG. 13: TRAÇ HORITZONTAL i RESTA

Situació: A un 65 cms a la dreta dels n° 11 i en un nivell superior.

Mida: 10 cm x 7 mm (longitud i amplada del traç horitzontal); 1,3 cm (punt)

Tècnica: Traç simple.

Color: Vermell ataronjat i vermell carmí respectivament (traç horitzontal Pantone 164-165 U; resta Pantone 506 U).

Morfologia: Traç recta i discontinu a causa del relleu d'uns 7 mm de gruix.

Observació: El resta es localitza a la part mes alta del fris a uns 40 cms del traç Horitzontal. El seu color s'aparta de la resta.

Conservació: Regular.

FIG. 14: RESTES

Situació: Entre els motius n° 11 y 13

Mida: Petits fragments de tres agrupaments.

Color: Vermell ataronjat (Pantone 157/158 U esvaïts)

FIG. 15: BARRA

Situació: A uns 55 cm per sota del traç n° 13 i a la base del mural.

Mida: 8,5 x 1 cm.
Tècnica: Traç simple.
Color: Vermell (Pantone 164-165 U)
Morfologia: Traç irregular
Observacions: Possiblement realitzat amb el dit. En confon amb el to de la paret.
Conservació: Cobert d'una fina capa de carbonat càlcic.

FIG. 16: RESTES

Situació: A uns 21 cm a la dreta de la barra anterior i en un nivell superior.
Mida: 6 cm aprox., per motiu.
Tècnica: Tinta plana.
Color: Vermell (Pantone 164-165 U)
Observacions: Pertanyen a dos elements.

FIG. 17: RESTA

Situació: A la dreta del traç nº 13 i en un nivell inferior.
Mida: Fragment petit.
Color: Vermell (Pantone 164-165 U)

FIG. 18: RESTES

Situació: A l'alçada de la figura 9 i a uns 30 cm a la dreta.
Mida: Ocupen una area de 17 X 42 cm aprox. (conjunt).
Color: Vermell ataronjat i vermell castany (Pantone 157/158 i 173 U).
Observacions: Possiblement pertanyen a barres i digitacions, al igual que altres grups de restes esvaïts .

FIG. 19: AU (?)

Situació: A pocs cm per sota de les anteriors restes.
Mida: 8 cm d'amplada.
Tècnica: Traç simple i fi.
Color: Vermell (Pantone 165-173 U)
Morfologia: Aspecte d'au amb les ales obertes, mostrant el plomatge
Observacions: Presenta uns 10 traços en forma de plomes (?). Per sota i a l'esquerra s'observen dos restes de digitacions. Similar a la figura nº 23.
Conservació: Degradat per l'erosió.

FIG. 20: DIGITACIONS I RESTES

Situació: A la dreta del grup de restes nº 18.
Mida: Ocupen una area de 16 x 24 cm.
Tècnica: Digitació
Color: Vermell (Pantone 164 U)
Morfologia: S'observen punts d'un cm d'amplada i de forma el·lipsoïdal.
Observacions: Pigment esvaït que es confon amb el to del suport.
Conservació: Zona degradada per l'erosió.

FIG. 21: ANTROPOMORF (?)

Situació: A 46,5 m a la dreta del motiu nº 19.
Mida: 5,5 x 8,5 cm
Tècnica: Digitació o traç simple.
Color: Vermell (Pantone 173 U)

Morfologia: Aspecte de creu.
Conservació: Degradat per l'erosió.

FIG. 22: TRAZOS i RESTES

Situació: A 2,05 m a la dreta de la figura 21.
Mida: Ocupen un area de 20 x 6,5 cm.
El traç mes visible: 6,5 cm x 4 mm d'amplada.
Tècnica: Traç simple i fi.
Color: Vermell (Pantone 165-173 U)
Morfologia: Son diversos traços consecutius en posició vertical.
Alguns d'ells en forma de ganxo o angle recta.
Conservació: Degradat per l'erosió.

FIG. 23: AU I RESTES

Situació: A la dreta dels anteriors i en un pla inferior.
Mida: 8 cm d'alçada i 8,5 cm d'amplada.
Tècnica: Traç simple i fi (cos: 5mm d'amplada; plomes: 2 mm d'amplada).
Color: Vermell (Pantone 173 U)
Morfologia: Cos recta, en posició lleugerament inclinada a la dreta; el cap esta erosionat i l'exemplar no presenta potes. Les ales estan completament obertes i mostra el plomatge.
Observacions: A les ales es distingeixen uns 8 traços o plomes (?). En total tindria un mínim de 10 plomes.
Tipològicament recorda la figura nº 19.
Per sobre i a la dreta s'observen les restes de dos motius mes.
Les característiques de la figura indiquen un ocell, malgrat que podria fer referència a qualsevol altre concepte relacionat amb volar (chamanisme, esperit, divinitat, etc).
Conservació: La part del cap i l'ala esquerra estan degradats per l'erosió.

FIG. 24: RAMIFORME

Situació: A uns 36 cms de la figura nº 23, i a uns 25 cm per sobre, a l'extrem dret del conjunt
Mida: 10 x 5 cms,
Tècnica: Traç simple i fi (cos: 5mm d'amplada; extremitats: 2-3 mm d'amplada), molt similar al de la au nº 23.
Color: Vermell (Pantone 173 U)
Morfologia: Sobre un eix inclinat a l'esquerra, que conforma el cos, es prolonguen tres ramificacions o grups de braços. La part inferior constitueix una forma de Y invertida.
Observacions: Un descrostament dificulta esbrinar la part central, connectada a les extremitats inferiors.
Conservació: Un despreniment de la paret afecta a la part central del motiu.

FIG. 25: ESTRUCTURA O RAMIFORME (?)

Situació: Immediatament a la dreta del anterior
Mida: 8,5 x 8,5 cm.
Tècnica: Traç simple i fi (eix corbat: 8-10 mm d'amplada; eix vertical 7-8 mm d'amplada; extremitats: 2-3 mm d'amplada).
Color: Vermell (Pantone 173 U)

- Morfologia:** El motiu presenta dos eixos: un de base corbat (posició horitzontal) i un altre unit al centre de l'anterior (posició vertical a la part superior). Del eix corbat i horitzontal es ramifiquen, a dogues bandes, una sèrie de extremitats o petit traços (es contenen uns 7 traços a la part inferior).
- Observacions:** Lamentablement el motiu presenta un descrostament central que impedeix reconèixer la totalitat de la figura. Malgrat aquest fet, la seva forma suggereix la presència d'una possible embarcació: l'eix corbat recorda una barca amb remes i l'eix vertical el pal de la nau.
- Conservació:** Afectat per descrostaments de la paret.

FIG. 26: INDETERMINAT

- Situació:** A pocs cm per sota de l'anterior.
- Mida:** 5,5 x 1,6 cm.
- Tècnica:** Traç simple i fi (eix: 3 mm d'amplada; extremitats: 1 mm d'amplada).
- Color:** Vermell (Pantone 173 U)
- Morfologia:** Poc definit. El traç principal, en posició horitzontal, li confereix l'aspecte de quadrúpeda de cos recta i prim. Mostra dos extremitats a l'esquerra i diverses ramificacions a la dreta en forma de peu amb dits. No es detalla el cap.
- Observacions:** La classificació d'aquest motiu és difícil d'aclarir, doncs tant podria ser un quadrúpeda com un antropomorf estirat. També es pot veure com un altre element associat als anteriors o inclús forma part del mateix ramiforme.
- Conservació:** Afectat per l'erosió.

ESTAT DE CONSERVACIÓ

Les parets mostren àrees afectades per l'erosió natural, principalment descrostaments i zones ennegrides per matèria orgànica que afecten i degraden algunes figures, particularment del segon abric. Sobre el suport també s'han observat petites perforacions produïdes per líquens endolítics.

OBSERVACIONS CRONOLOGIQUES

Els tipus de figures i la tècnica emprada en la realització de les figures s'integra en el denominat estil esquemàtic-abstracte i assignades a les etapes del Bronze. Salvador Vilaseca assenyala diferents jaciments de sílex de superfície a la regió occidental de les muntanyes de Prades i les estacions meridionals del Montsant, des de Cornudella a Garcia. L'autor indica que daten principalment del Neolític al Bronze inferior (Vilaseca 1973: 125).

BIBLIOGRAFIA

S. VILASECA ANGUERA. *Reus y su entorno en la Prehistoria*, Asociación de Estudios Reusenses, t.I, Reus, 1973, 283 p.

RAMON VIÑAS, ALBERT RUBIO, LAURA MARTÍNEZ i JUAN A. SERRANO. *Descobriments de pintures rupestres a les Muntanyes de Prades (Cornudella de Montsant, Tarragona)*, Actes de les Segones Jornades sobre el Bosc de Poblet i les Muntanyes de Prades, Poblet, novembre, 2006, pp. 485-489.

DOCUMENTACIÓ FOTOGRÀFICA

RELACIÓ DE DIAPOSITIVES DE L' ABRIC DEL GRAU DELS MASETS I.

1. Vista de l'abric del Grau dels Masets I.
2. Vista de l'abric del Grau dels Masets I.
3. Vista de l'abric del Grau dels Masets I.
4. Figura 1: quadrúpeda, primera cavitat
5. Figura 2: quadrúpeda, segona cavitat
6. Figura 2-3: quadrúpeda i restes
7. Figura 2-5: quadrúpeda i restes
8. Figura 3-5: restes
9. Figura 2-5: quadrúpeda i restes
10. Figura 2-5: quadrúpeda i restes
11. Figura 3 i 4: restes
12. Figura 6-7: semicercle
13. Figura 8: resta
14. Figura 8: resta
15. Figura 9: traços
16. Figura 9: traços
17. Figura 10: cérvol
18. Figura 10: cérvol
19. Figura 10: cérvol
20. Figura 11: barres i restes.
21. Figura 12: restes.
22. Figura 10-12: cérvol i restes
23. Figura 10: cérvol
24. Figura 13: traç.
25. Figura 13: traç.
26. Figura 15: barra.
27. Figura 15-18: barra y restos.
28. Figura 18: restes.
29. Figura 16-17: restes.
30. Figura 19: au (?).
31. Figura 19: au (?).
32. Figura 19: au (?).

33. Figura 20: punts i restes.
34. Figura 20: punts i restes.
35. Figura 20: punts i restes.
36. Figura 21: antropomorf (?).
37. Figura 22: traços.
38. Figura 22: traços.
39. Figura 23: au i restes.
40. Figura 23: au i restes.
41. Figura 24-26 ramiforme y restes
42. Figura 24-26 ramiforme y restes
43. Figura 24-26 ramiforme y restes
44. Figura 24-26 ramiforme y restes
45. Figura 13, resta superior
46. Figura 16, superior
47. Figura 16, inferior

- RELACIÓ DE FOTOGRAFIES DIGITALS DE L'ABRIC
DEL GRAU DELS MASETS I.

1. Vista de l'abric del Grau dels Masetes I.
2. Vista general de l'abric del Grau dels Masetes I.
3. Vista general de l'abric del Grau dels Masetes I.
4. Vista de l'abric del Grau dels Masetes I (extrem dret del conjunt).
5. Figura 1: quadrúpeda
6. Figura 1: quadrúpeda
7. Figura 2: quadrúpeda
8. Figura 2: quadrúpeda
9. Figura 2 i 3: quadrúpeda i restes
10. Figura 2 i 5: quadrúpeda i restes
11. Figura 2 i 5: quadrúpeda i restes
12. Figura 3: restes
13. Figura 3 i 4: restes
14. Figura 4: resta
15. Figura 4 i 5: restes
16. Figura 6 i 7: semicercle
17. Figura 6 i 7: semicercle
18. Figura 8: resta
19. Figura 8 i 9: resta i traços
20. Figura 9: traços
21. Figura 10: cérvol
22. Figura 10-12: cérvol, barres i restes.
23. Figura 11: barres i restes.
24. Figura 13: traç.
25. Figura 13: traç.
26. Figura 13: traç (resto superior).
27. Figura 13: traç (resto superior).
28. Figura 15 i 16: barra y restos.
29. Figura 15: barra.

30. Figura 17: resta.
31. Figura 17 i 18: restes.
32. Figura 18: restes.
33. Figura 18: restes.
34. Figura 19: au (?).
35. Figura 20-21: restes.
36. Figura 20: punts i restes.
37. Figura 21: antropomorf (?).
38. Figura 21: antropomorf (?).
39. Figura 22: traços.
40. Figura 22: traços.
41. Figura 23: au i restes
42. Figura 23: au i restes
43. Figura 23: au i restes
44. Figura 24: ramiforme.
45. Figura 24: ramiforme.
46. Figura 24-26: ramiforme i altres.
47. Figura 24-26: ramiforme i altres.
48. Figura 24-26: ramiforme i altres.
49. Figura 24-26: ramiforme i altres.
50. Figura 24: ramiforme.

RELACIÓ DE LA DOCUMENTACIÓ:

Direcció: Ramon Viñas i Vallverdú

IPHES Institut Català de Paleoecologia Humana i Evolució Social

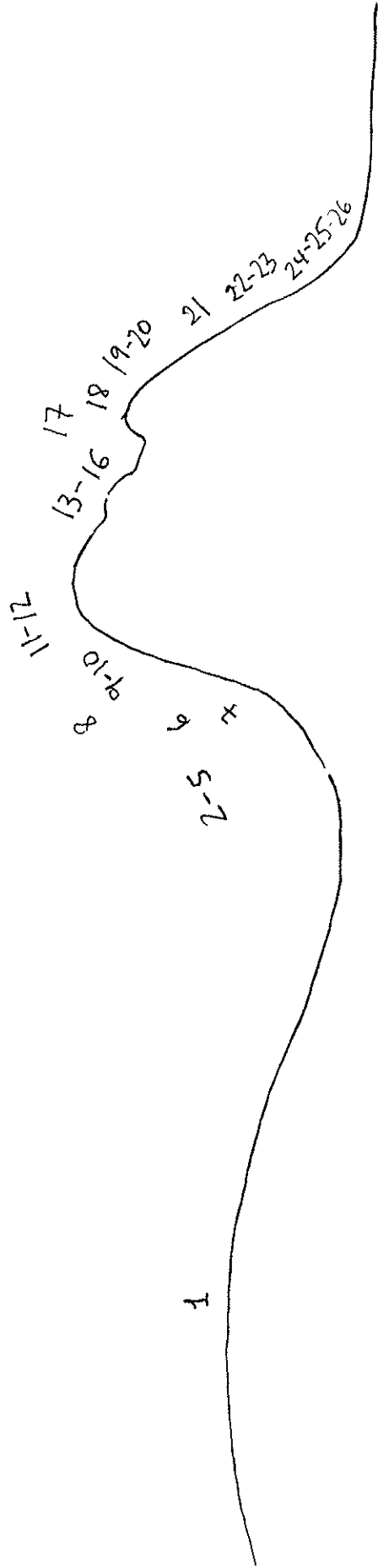
Col·laboren: Albert Rubio, Elisa Sarrià, Juan Antonio Serrano i Laura Martínez.

6 Làmines o calcs escala 1:1 en blanc i negre.

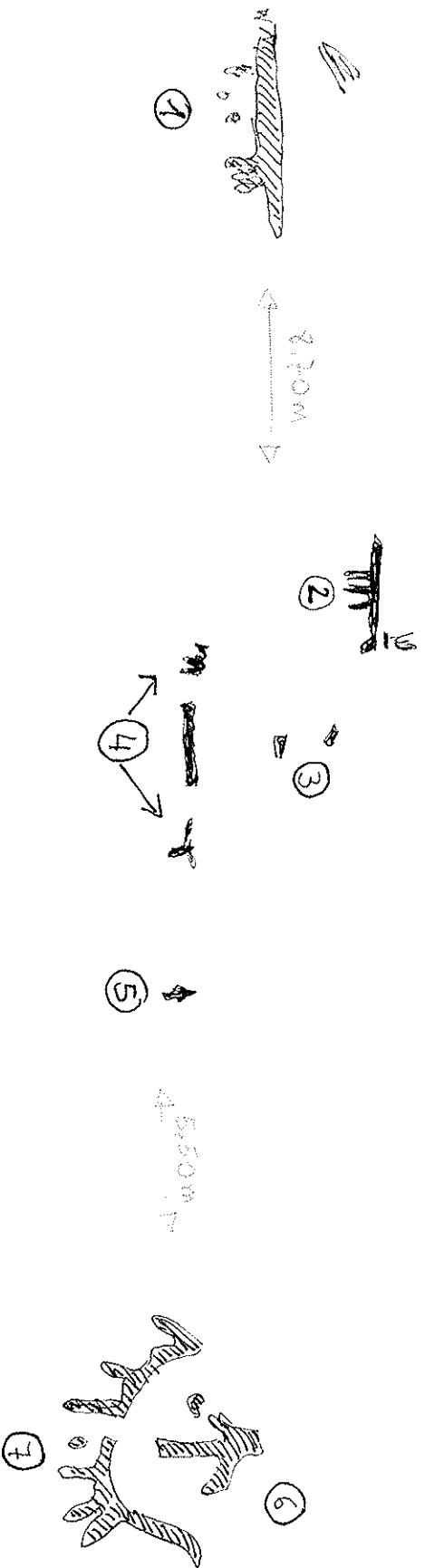
Reportatge fotogràfic: Diapositives i digital.

Nota: El color d'aquestes pintures ha estat registrat sobre el terreny i a partir de les diapositives obtingudes amb pel·lícula Elite (100 ASA) amb flash, i humitejant la roca amb aigua destil·lada.

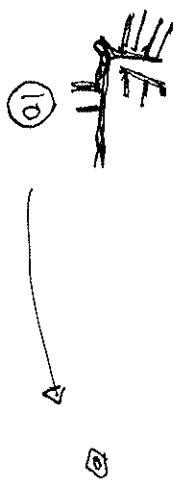
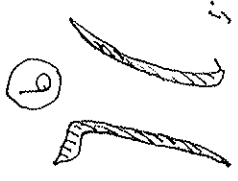
Abric del Grau dels Masets I



Abric del Grau dels Masats I (1)



Abri c del Grau dels Hasetes I (2)

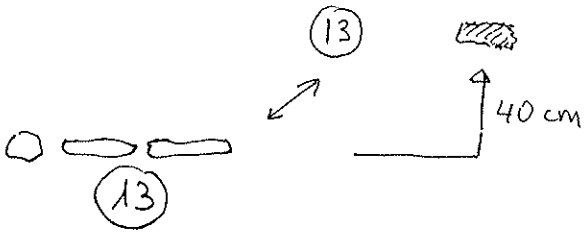


Abric del Gran dels Rasats I, (3)

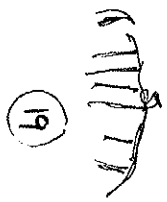
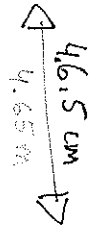
X



Abric del Grau dels Masets I (4)



Abri del Grau dels Flacets I (5)



Abric del Gran abn Masats I (6)

