

MEMÒRIA

CONTROL ARQUEOLÒGIC AL



CASTELL DE VERGÓS GUERREJAT
ESTARÀS (LA SEGARRA)

ARQUEÒLEG: JOAN RAMON RENYER FLIX
FEBRER DE 2018

INDEX:

Fitxa Tècnica.....	Pàg. 2
Introducció	Pàg. 3
Situació Geogràfica.....	Pàg. 4
Notícies Històriques.....	Pàg. 5
Motius de la Intervenció i Objectius.....	Pàg. 6
Mètode de Treball.....	Pàg. 7
Descripció dels Treballs.....	Pàg. 8
Conclusions.....	Pàg. 16

ANNEX.

Relació de fotografies CD.....	Pàg. 19
Bibliografia.....	Pàg. 23
Fitxes Estratigràfiques.....	Pàg. 24
Planimetria.....	Pàg. 64

FITXA TÈCNICA:

JACIMENT: Castell de Vergós-Guerrejat.

PROTECCIÓ: BCIN segons decret de 22 abril de 1949 i publicat al BOE el 5-5-1949. Amb el Registre R.I-51-6322.

MUNICIPI: Estaràs.

COMARCA: La Segarra

COORDENADES: UTM 31N/ETRS 89 E(X): 362912,7 m ;
N(Y): 4615172,0 m Z: 635,4 msnm.

CAMPANYA: 26-07-2017 al 06-08-2017

R/N:494-K/121- N- 273- 2017/1-20653

TIPUS: Control Arqueològic.

CRONOLOGIA: S.XII fins a S.XX.

DIRECCIÓ: Joan Ramon Renyer Flix.

PLANIMETRIA: Joel Falip.

PROMOTOR: Ajuntament d'Estaràs.

INTRODUCCIÓ.

Aquesta memòria presenta els resultats del control arqueològic que es va dur a terme durant les obres de restauració i consolidació de la torre del Castell de Vergós-Guerrejat afectada per una caiguda del seu parament inferior en novembre de 2013. El promotor d'aquestes obres és l'Ajuntament d'Estaràs i la empresa constructora Ribalta i Fills.

Aquestes obres han consistit en realitzar la restauració del parament caigut de la torre, així com la consolidació estructural d'aquesta. També s'ha netejat la runa que hi havia depositada en l'accés de la torre a la porta. de control en la neteja runa caiguda de la torre, classificació de materials recuperables i comprovar el desnivell actual de la porta d'accés respecte del terra de pas i que es salva per mitjà d'una rampa.

L'actuació arqueològica que s'ha desenvolupat ha consistit en el control en la retirada de la runa que hi havia en l'accés des de la torre fins a la porta, deixant al descobert les restes del paviment de pedra i la cisterna exterior.

El castell de Vergós Guerrejat és propietat de l'Ajuntament d'Estaràs i té la catalogació de BCIN segons decret de 22 abril de 1949 i publicat al BOE el 5-5-1949. Amb el Registre R.I-51-6322.

Aquest control arqueològic es realitzà donant compliment al que estableix la Llei 9/1993 i el Decret 78/2002 sota la direcció de Joan Ramon Renyer Flix.

SITUACIÓ GEOGRÀFICA.

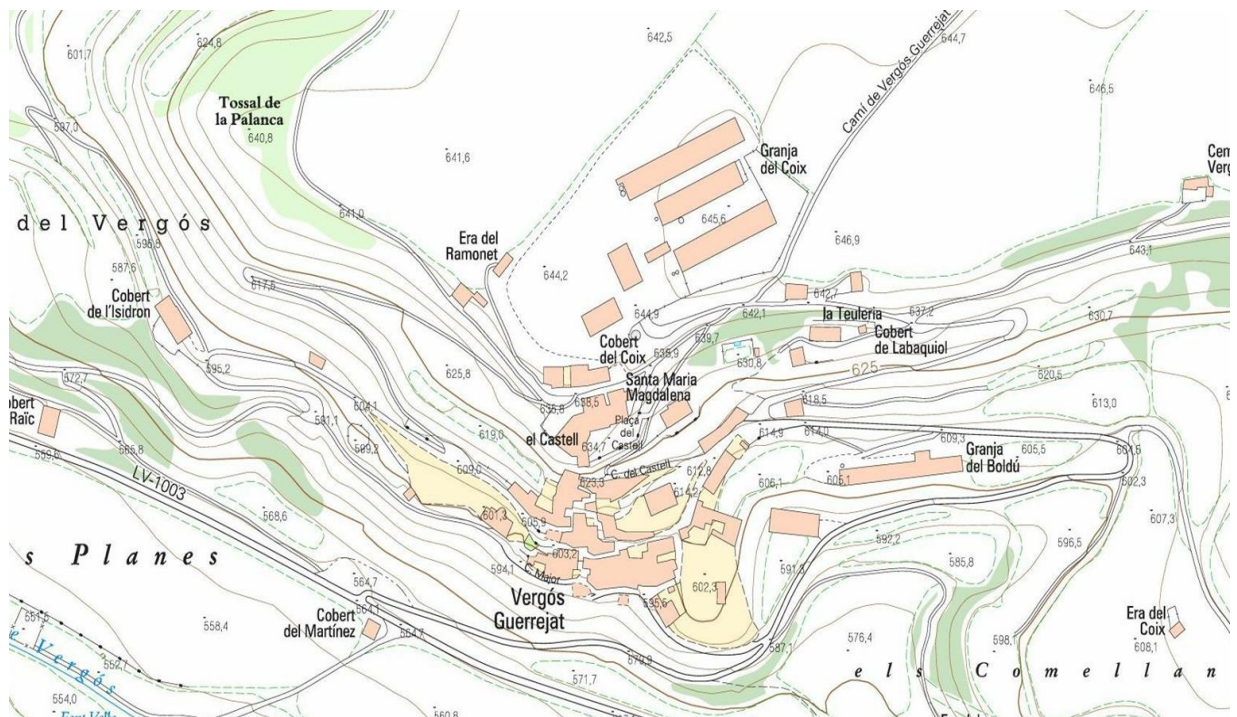
El Castell de Vergós Guerrejat es troba dins el nucli del mateix nom agregat del municipi d'Estaràs (La Segarra). Es localitza a la zona alta de la població a 635,4 msnm. Està unit a l'església i rectoria.

S'hi accedeix per la sortida de la C-25 a les Oluges, per seguir amb la carretera LV1003, en el seu Km 6 hi ha la sortida del nucli de Vergós Guerrejat.

El Castell de Vergós Guerrejat es troba a 635,4 msnm.

Les coordenades UTM de referència són les següents:

UTM 31N/ETRS 89 E(X): 362912,7 m ; N(Y): 4615172,0 m



NOTICIES HISTÒRIQUES.

Vergós Guerrejat així com altres nuclis del municipi d'Estaràs, formaven part de la marca de Berga. Una marca d'expansió del comte de Cerdanya que anava des de Castellfollit fins al castell de l'Ofegat.

La primera notícia que coneixem de Vergós, la trobem al testament de Berenguer de Puigverd el 1103 on ens diu que gaudeix de la castlania de Vergós per Hug Arnau i de Santa Fe.

El 1117 els senyors d'altet, Bertran i Ermessenda van nomenar com a marmessor del seu testament a Galceran de Vergós.

En el S.XIV Vergós Guerrejat va passar a formar part de la vegueria de Cervera. Els nobles de la família Oluja descendents dels Vergós, van ser senyors del lloc durant els S.XIV-XV. tal com ens diu el document del 1497 on Johanot de Uluge es senyor de Vergós Guerrejat.

Al S.XVI per casaments el castell va passar a mans de la família Meca. El 1569 Miquel de Meca fill de Martí Joan Meca i de Joana de Meca i Oluja era senyor del castell.

Amb la desaparició de les Vegueries al S.XVIII, Vergós Guerrejat va passar a formar part del corregiment de Cervera.

El 1720 Manuel Meca va fer reformar l'església. El 1778 Maria Francesca Meca i de Vega va morir sense descendents i Vergós Guerrejat va passar a mans dels seus familiars, els Sabaté marquesos de Capmany.

L'any 2000 si van fer unes obres de consolidació entre les quals es va fer la coberta nova.

MOTIUS DE LA INTERVENCIÓ I OBJECTIUS.

El present control arqueològic es motivà per les obres de restauració i consolidació que es fer en la torre del Castell de Vergós-Guerrejat afectada per una caiguda del seu parament inferior en novembre de 2013. L'Ajuntament d'Estaràs ha estat el promotor d'aquestes obres i l'empresa Ribalta i Fills ha estat l'encarregada d'executar aquest projecte.

Com que l'esmentat castell gaudeix de la protecció de BCIN, s'ha fet amb seguiment arqueològic.

El objectiu que s'ha proposat ha estat de identificar l'accés a la porta i identificar-la com l'accés original a l'interior de les dependències del castell.

MÈTODE DE TREBALL.

El mètode de treball aplicat en el registre arqueològic és el Harris-Carandini adaptat al tipus d'actuació i a les circumstàncies de la intervenció. En qualsevol jaciment arqueològic es pot dividir en conjunts que a la vegada es poden dividir en subconjunts, aquests espais de més gran a més petit són: zona, àrea, sector, casa, planta, àmbit i subàmbit.

En el cas de Vergós-Guerrejat hem fet una primera divisió en zones, delimitant en un principi 5 grans zones: Zona 1: Cim on es localitza el castell l'església i el tancament de muralla; Zona 2: El poble com a primer recinte fortificat; Zona 3,4 i 5, Espais exteriors de la muralla que envolten el castell.

Els espais de Àrea dins la zona 1 que és on s'ha fet la intervenció en distingim dos: Àrea 1: El castell pròpiament com a edifici defensiu militar; Àrea 2: La zona religiosa amb l'església i la rectoria.

Els sectors definits dins aquesta àrea 1 són quatre.

Sector 1: Accés primitiu al castell; Sector 2: Torre defensiva; Sector 3 Dependències interior castell; Sector 4: Pati exterior costat nord.

El àmbits definits durant l'excavació del 2017 han estat dos, el primer correspon a l'accés, i el segon el de la cisterna.

Aquests àmbits a l'igual que la resta d'espais definits en aquesta campanya, s'aniran ampliant o modificant en funció al desenvolupament de la investigació arqueològica, per la qual cosa no són espais tancats o inamovibles.

Les fitxes individuals, per a la identificació de cada element i estrat exhumat inclouen el número de la unitat estratigràfica (U.E.) precedit pel número de la zona on és localitza al jaciment, la descripció i la relació física amb altres elements tot finalitzant amb un apartat d'observacions per a informacions addicionals.

També s'han incorporat fitxes d'estructures, per a identificar les diferents estructures aparegudes, les U.E. que la componen i la relació amb altres estructures o U.E.

Aquesta informació es complementa amb una planimetria consistent en una planta de situació del jaciment. Una altra planta amb la divisió de les zones, àrees. Una tercera planimetria amb les estructures aparegudes i les seves cotes de nivell i per finalitzar unes transversals.

Tota aquesta informació estarà complementada amb el reportatge fotogràfic on s'ha donat les inicial CVG(Castell Vergós Guerrejat) seguit del any 2017 i el número corresponent de la foto.

El punt de referència per agafar les quotes de nivell ha estat la part baixa del primer brançal que es troba accedint per la rampa principal de la porta d'accés a l'interior del castell.

Durant la intervenció no s'ha recuperat cap material.

DESCRIPCIÓ DELS TREBALLS.

Es van iniciar els treballs de control arqueològic el 26 de juliol de 2017, retirant la runa de tot el voltat de la torre, provinent del desprendiment de parament de la mateixa torre. Una vegada retirada la runa es va procedir a obrir una rasa perimetral de 50 cm d'amplada i fins al terra natural, per a poder executar els micro pilotatges previstos per a reforçar la cimentació de la torre.



Obertura de la rasa per a micro pilotatges.



Terra natural al costat sud.

El terra natural argilenc va aflorar en el costat sud oest a uns 40 cm del nivell de pas, una vegada retirada la runa que el cobria. En el costat nord es va arribar a rebaixar fins a 1,2 m. des del nivell de pas.

L'obertura de la rasa es va fer amb dos temps, primer el costat sud oest, i quan es van acabar de fer els micro pilotatges es va procedir a obrir el costat nord oest. D'aquesta manera s'evitava debilitar la fonamentació de la torre.

Quan es va finalitzar la primera obertura de la rasa, es va procedir a iniciar els treballs de retirada de la runa de la rampa principal. Aquesta runa, que es localitza en tot el tram d'accés, es va provinent de les obres del 2000.



Estat inicial en que es trobava l'accés principal.



Estat inicial en que es trobava l'accés a la rampa principal

La potència de runa, en alguns llocs arribava fins a 1,80 m. altura.

En retirar la runa del costat de la porta d'accés medieval, va començar a aparèixer un empedrat de pedra petita (U.E.10007) que s'adossava al recrescut del nivell de pas de la porta (U.E.10006).



Empedrat de davant la porta medieval, on també es veu el recrescut del nivell de pas.

Continuant amb la retirada de la runa, es va poder observar de l'existència d'un empedrat per sota de l'anterior, i que correspondria al utilitzat originàriament en la rampa principal. (U.E.10005)



Vista del empedrat aparegut a la rampa principal.

Una vegada finalitzada la retirada de la runa en la rampa principal es va observar el següent:

La rampa principal esta formada per dos sectors ben delimitats. Un primer on un mur de contenció de pedra (U.E.10014) calcària i unida amb terra, de 7,5 m de llargària per 80 cm de gruix i entre els 50 cm d'altura en la part baixa fins a 4 m. aproximadament en la part alta, subjecta la rampa principal. Aquest mur est troba en molt mal estat.



Detall del mur.

El segon sector i continuo a aquest mur, es el que donaria ja accés cap a la porta medieval. Aquest sector està format per un arc de mig punt.

Aquest segon sector, es va veure modificat en dos ocasions més. En una primera aquesta rampa principal que es de 1.9 m d'amplada, en aquest sector va passar a tenir 3m i 4 m respectivament. Es va ampliar l'arc adossant un arc més. En un segon moment i coincidint amb el canvi de nivell de pas que s'observa a la porta medieval, es va fer un recrescut de la rampa. Aquest recrescut s'ha identificat amb (U.E. 10013). fet de pedra calcària amb 1,3 m de llargària i 50 cm de gruix amb una altura en la part baixa de 50 cm i en la part alta de 1m.



Detall de l'arc amb la seva ampliació i la construcció del remunt.

El llosat original no s'ha pogut identificar en l'ampliació de l'arcada ja que la part superior es troba en molt mal estat, però si que hi ha algun indici que ens podria indicar que no es va fer empedrat, ja que el original que n'ha restat, segueix la línia del 1,9 m.

El llosat presenta aleatòriament una filada de pedra més elevada uns 10 cm sobre el nivell del llosat (U.E.10034) i que tindria com a funció treure l'aigua del empedrat i també servir com a fre per als cavalls i els carros.



Detall de l'empedrat que segueix les traces originals. En l'ampliació de l'arc no se'n observa.

En la part final de la rampa principal aquest empedrat ja es perd. També s'ha localitzat una conducció d'aigüal amb tub de plom, que va servir per portar l'aigua de la cisterna, cap a una casa del poble. (U.E.10008 i 10009).

En la part superior de l'empedrat es van localitzar 3 estructures fetes amb blocs de formigó de 30x40x20 cm. I que van servir per a subjectar les bastides durant les obres fetes al 2000. (U.E.10003 i 10004).

Finalitzada la neteja de la rampa principal, es va continuar amb la retirada de la runa de l'accés. L'amplada total de l'accés és de 3,8 m aproximadament i una llargària de 15 m aproximadament fins al final de la torre. L'altura de la runa a retirar en aquesta zona va arribar als 1,80m.

Sota la runa es va localitzar restes del empedrat, molt malmès per la construcció d'una claveguera en el seu centre cap als anys 70 del segle passat.(U.E.10015).



Detall del accés amb la rasa de la claveguera .

En la part alta també es perd l'empedrat, i a molts llocs s'anivella amb la roca natural argilenca que apareix sota el mur U.E.10014.

En procedir a l'obertura de la segona rasa a la torre per a efectuar els micro pilotatges, es va delimitar les restes de l'empedrat que ja havia estat destruït segurament en el moment de fer el mur de contenció (U.E.10030).

També es va deixar a la vista les restes de parament medieval, (U.E.10026) de 2,25 m de llargària per 1,35 m altura. fet de pedres calcàries ben escairades i de mida mitjana.

També s'ha visualitzat l'empremta de part de l'arc de la rampa principal que manca. (U.E.10025) i una reforma de la torre actual (U.E.10029) de 1,9 m x 1,3m.



Detall del mur medieval, amb part de la reforma de la torre actual i l'arrencada del talús.



Detall del empedrat al costat de la torre, destruït al costat del mur de talús.

Per acabar, es va localitzar la cisterna que hi havia en aquesta zona de l'accés, de la qual es tenia notícia però que havia quedat coberta per la runa. Es tracta d'una construcció rectangular, feta de pedra a l'exterior i amb arrebossada a l'interior. De 6 m. de llargària, per 2,7m d'amplada i una altura de 3,5 m en la part central de la volta. El terra (U.E.10037) estava cobert d'una capa de sediment. La volta (U.E.10033) està feta amb 6 filades de gruix de totxos de 13 x 26 x 1,5 cm.

Hi ha una entrada d'aigua (U.E.10032), que hi arribava per mitjà d'unes canals de pedra.(U.E.10031)



vista de l'interior de la cisterna.

Amb la localització de la cisterna es va donar per acabat el control arqueològic previst.

CONCLUSIONS.

Del control arqueològic efectuat al castell de Vergós Guerrejat, amb la retirada de la runa provinent de les obres efectuades l'any 2000, i de l'obertura de la rasa a la base de la torre per efectuar els micro pilotatges s'ha pogut confirmar el següent:

Referent a la rampa d'accés, una vegada neta de runa, s'ha pogut arribar a les següents conclusions.

L'accés originari al castell es feia per aquest lloc, una camí provinent de l'interior del poble. Fet de pedra calcària de mides petites, col·locada sobre un estrat de terra i pobre de calç. En aquest empedrat s'hi construeix una mena de ressalt, també fet de pedra calcària i que sobresurt uns 10 cm sobre el nivell del terra de pas. La funció d'aquest ressalt seria per un costat canalitzar l'aigua provinent de les pluges cap a l'exterior, i per un altre costat actuar com a fre per a les cavalleries i carros.

L'accés principal es va construir a mode de rampa, utilitzat, en els primers 7 metres aproximadament, un mur de contenció fet de pedra calcària i unit amb terra. En la part alta i coincidint amb la porta, aproximadament uns 2,6 m. Es va substituir el mur de contenció per una volta, feta amb arc de mig punt i que arranca del terra natural.

L'amplada d'aquest primer accés, es de 1,90m. En un moment posterior i coincidint amb les obres que es van fer a començament del S.XVIII, en el que ja va deixar de ser la porta principal per la construcció de la nova a la plaça de l'església i es va convertir en magatzem, estable. Per aquest motiu es va ampliar el pas, per a facilitar el gir dels carros cap a l'interior. Aquesta ampliació va comportar que es va tenir que afegir un tram més de volta per a passar als 3 metres a la part inicial fins als 4 metres d'amplada a tocar de la torre.

L'última modificació de l'accés principal, es va produir en el moment en que s'aixeca el nivell interior del magatzem i que va obligar a aixecar el nivell de pas de la porta. Penso que es podria datar aquest moment en el S.XIX, ja en un moment d'abandonament.

Ho justificaria pel fet que l'arc adossat a començaments del S.XVIII, estaria enderrocat en part, de les qual encara en resta les empremtes a la paret nord de l'actual torre. Per aquest motiu, ja que no hi havia aquesta part de l'arc, el mur que actualment hi ha i que serveix per a guanyar alçada i poder entrar al nou nivell de pas de la porta es localitza en el límit del que va restar d'arc.

En quant a la resta de l'accés, el que podem dir és que segueix el mateix procediment constructiu, a base de mur de contenció i pedra calcària posada al damunt una capa de terra pobre de calç. L'amplada en aquest tram arriba als 3,8 m.

Sembla que seguiria la muralla de tancament en aquesta zona, tot i que en la part tocant a la casa no ha estat identificada aquesta muralla. En el moment en que es construeix la cisterna, que es localitza en aquesta zona, la muralla ja no té cap utilitat i està enderrocada.

La construcció de la cisterna possiblement en el S.XVIII per a recollir les aigües pluvials de les cobertes, deuria provocar el desmuntatge de part del paviment en aquesta zona, motiu pel qual, quan el van tornar a reposar ho van fer en una zona remoguda i actualment està pràcticament desaparegut.

Cap als anys 70 del segle passat, es va fer una rasa de clavegueram que també va malmetre l'empedrat.

En la zona tocant a la torre, el paviment només s'ha conservat una part, ja que la que tocava a la torre, es va desmuntar segurament en el moment de fer el talús de suport, possiblement al S.XIX.

En quant a la torre, l'obertura de la rasa del micro pilotatge va permetre d'observar en la paret nord el següent:

Es va delimitar un tram de paret medieval d'un 1,35 m altura i una amplada que arribaria fins a les parets de la fonamentació del castell. Està feta de carreus ben escairats de pedra calcària i de mides mitjanes, seguint línies ben delimitades. Damunt aquesta paret es va construir la nova torre al S.XVIII, feta de carreus de pedra calcària i units amb terra.

Amb la caiguda de part de l'arc de l'accés principal, segurament motivat per la inestabilitat de la torre, es va fer una reparació en la zona que ocupava aquest arc, i es van construir dos murs de talús a mena de reforç, un mur a la cara oest, i un altre que folrava la paret medieval per sota l'arc.

Aquestes són les conclusions que s'ha arribat del control arqueològic efectuat al castell de Vergós Guerrejat.

L'ARQUEÒLEG DIRECTOR:

Joan Ramon RENYER FLIX

ANNEX :

Relació Fotografies.

Fitxes Unitats Estratigràfiques.

Planimetria.

RELACIÓ FOTOS CD

CVG-2017-1: Estat inicial torre estintolada.

CVG-2017-2: Estat inicial torre estintolada.

CVG-2017-3: Estat inicial abans iniciar els treballs.

CVG-2017-4: Vista del volum de runa dipositada.

CVG-2017-5: Estat inicial de l'accés a la porta.

CVG-2017-6: Estat inicial de l'accés a la porta.

CVG-2017-7: Estat inicial de l'accés a la porta.

CVG-2017-8: Estat inicial de l'accés a la porta.

CVG-2017-9: Estat inicial de l'accés a la porta.

CVG-2017-10: Empremta a la paret de la torre, de l'encaix de l'arcada.

CVG-2017-11: Runa

.

CVG-2017-12: Terra natural argilenc U.E.1.

.

CVG-2017-13: Terra natural argilenc U.E.1.

CVG-2017-14: Treballs de neteja accés principal, aparició del llosat.

CVG-2017-15: Treballs de neteja accés principal, aparició del llosat.

CVG-2017-16: Treballs de neteja accés principal, aparició del llosat.

CVG-2017-17: Base feta amb blocs de formigó per a subjectar la bastida a les obres any 2000.

CVG-2017-18: Base feta amb blocs de formigó per a subjectar la bastida a les obres any 2000.

CVG-2017-19: Realçat nivell accés porta.

CVG-2017-20: Realçat nivell accés porta.

CVG-2017-21: Empedrat fet per accedir al nou nivell d'accés a la porta.

CVG-2017-22: Empedrat fet per accedir al nou nivell d'accés a la porta.

CVG-2017-23: Tub de plom per treure aigua del pou i conduir-la a un habitatge del poble.

CVG-2017-24: Reblert de l'ampliació de l'arcada davant la porta per accedir a l'interior.

CVG-2017-25: Reblert de l'ampliació de l'arcada davant la porta per accedir a l'interior.

CVG-2017-26: Vista general de l'acumulació de runa.

CVG-2017-27: Vista general de l'acumulació de runa.

CVG-2017-28: Mur de pedra de contenció de la rampa accés principal.

CVG-2017-29: Aparició dins la runa d'una pedra de la base de la garita.

CVG-2017-30: Detall de la pedra de base de la garita.

CVG-2017-31: Empedrat de la rampa d'accés principal netejada .

CVG-2017-32: Empedrat de la rampa d'accés principal netejada.

CVG-2017-33: Remunt damunt l'arc per a contenir el reblert del nou nivell d'accés de la porta.

CVG-2017-34: Remunt damunt l'arc per a contenir el reblert del nou nivell d'accés de la porta.

CVG-2017-35: Tub de clavegueram.

CVG-2017-36: Empedrat d'accés a la rampa principal, amb la rasa de clavegueram.

CVG-2017-37: Empedrat d'accés a la rampa principal, amb la rasa de clavegueram.

CVG-2017-38: Mur de la cisterna.

CVG-2017-39: Mur de la cisterna damunt de la paret de la muralla.

CVG-2017-40: Mur de la cisterna damunt de la paret de la muralla.

CVG-2017-41: Canal de pedra i restes de tapa de pedra, damunt mur contenció rampa accés.

CVG-2017-42: Detall de la canal de pedra i restes de la tapa.

CVG-2017-43: Empedrat accés principal.

CVG-2017-44: Empedrat accés principal.

CVG-2017-45: Final empedrat a l'accés principal.

CVG-2017-46: Restes de mur medieval a la base torre actual.

CVG-2017-47: Detall paret nord torre, amb diferents fases constructives.

CVG-2017-48: Restes de mur medieval a la base costat nord de la torre.

- CVG-2017-49: Restes de mur medieval a la base costat nord de la torre..
- CVG-2017-50: Vista de la Torre.
- CVG-2017-51: Arrancada del talús cara nord, per apuntalar la torre.
- CVG-2017-52: Arrancada del talús cara nord, per apuntalar la torre.
- CVG-2017-53: Tram de reforma en el costat nord de la torre actual.
- CVG-2017-54: Tram de reforma en el costat nord de la torre actual..
- CVG-2017-55: Vista de la torre actual.
- CVG-2017-56: Mur de contenció accés a la rampa principal.
- CVG-2017-57: Mur de contenció accés a la rampa principal..
- CVG-2017-58: Mur de contenció accés a la rampa principal..
- CVG-2017-59: Mur de contenció accés a la rampa principal..
- CVG-2017-60: Restes empedrat a l'accés a la rampa principal .
- CVG-2017-61: Canal entrada a la cisterna.
- CVG-2017-62: Entrada aigua a la cisterna.
- CVG-2017-63: Entrada aigua a la cisterna.
- CVG-2017-64: Interior cisterna.
- CVG-2017-65: Interior cisterna.
- CVG-2017-66: Volta ceràmica de la cisterna.
- CVG-2017-67: Interior cisterna.
- CVG-2017-68: Restes tram muralla exterior al costat de la cisterna
- CVG-2017-69: Empedrat costat torre.
- CVG-2017-70: Empedrat costat torre .
- CVG-2017-71: Empedrat costat torre.
- CVG-2017-72: Empedrat costat torre .
- CVG-2017-73: Empedrat costat torre .
- CVG-2017-74: Empedrat costat torre .

CVG-2017-75: Empedrat costat torre .

CVG-2017-76: Empedrat costat torre .

CVG-2017-77: Final de l'empedrat al costat del pati lateral de la casa

CVG-2017-78: Final de l'empedrat al costat del pati lateral de la casa.

CVG-2017-79: Empedrat costat torre.

CVG-2017-80: Interior Cisterna.

CVG-2017-81: Interior Cisterna.

BIBLIOGRAFIA:

ARXIU CAPITULAR SOLSONA.

ARXIU CAPITULAR URGELL.

ARXIU CORONA ARAGÓ.

-Monistrol Pergamins Núm 2065,2064,2066,2068,2072,2067.

-Real Audiència, Pleitos Cívils núm 17569.

INSTITUT CARTOGRÀFIC DE CATALUNYA.

Fitxes Unitats Estratigràfiques.

Jaciment	Any	Zona	Àrea	Sector	Casa	Planta	Àmbit	Subàmbit
Castell Vergós Guerrejat	2017	1	1	1			1	

SIGLA BASE	TIPUS UUEE	NOMS ANTERIORS DE LA UE	NUM. ESTRUCTURA	NUM.U.E
CVG	X UE positiva UE negativa			1

DESCRIPCIÓ

Color: Marró
Composició: Llim: Argila: X Sorra: Terra: Grava: Pedra: Morter: Guix: Ceràmica: Cendra: Tovot: Tàpia: Maçoneria: Carreu: Maó: Altra:
Textura: Homogènia: X Heterogènia: Dura: X Solta: Altra:
Presència: Terrissa: Maó: Teula: Tovot: Tàpia: Morter: Pedra: Fusta: Carbó: Cendra: Guix: Fauna: Malacologia: Restes humanes: Vidre: Metall: Moneda: Altra:
Formació: Ocupació: Construcció: Rehabilitació: Destrucció: Abandonament: Rebliment: Abocament: Paleosòl: X Al·luvions: Nivell basal: Altra:
Dades Constructives: Definició: Litologia: X Aparell: Lligam: Marques:

SEQUÈNCIA

Cobreix a:	Cobert per:10005, 10009,10010, 10012, 10014, 10016, 10017, 10019, 10020, 10023, 10024, 10026, 10027, 10028, 10030, 10035. 10039
Es recolza en:	Se li recolza:10005, 10008
Rebleix a:	Reblert per:
Talla a:	Tallat per:10015. 10037, 10039
Igual a:	Sincrònic de:

COMENTARI / INTERPRETACIÓ

Terra natural argilenc.

DATACIÓ

Relativa:	Absoluta:
------------------	------------------

MOSTRES

--

DOCUMENTACIÓ GRÀFICA

Plantes Num:
Seccions Num:
Alçats Num:
Fotos Num: 12, 13

Jaciment	Any	Zona	Àrea	Sector	Casa	Planta	Àmbit	Subàmbit
Castell Vergós Guerrejat	2017	1	1	1			1	

SIGLA BASE	TIPUS UUEE	NOMS ANTERIORS DE LA UE	NUM. ESTRUCTURA	NUM.U.E
CVG	X UE positiva UE negativa			10001

DESCRIPCIÓ

Color: Marró i verd
Composició: Llim: Argila: Sorra: Terra: X Grava: X Pedra: X Morter: Guix: Ceràmica: X Cendra: Tovot: Tàpia: Maçoneria: X Carreu: Maó: Altra:
Textura: Homogènia: Heterogènia: X Dura: Solta: X Altra:
Presència: Terrissa: Maó: Teula: X Tovot: Tàpia: Morter: Pedra: X Fusta: X Carbó: Cendra: Guix: Fauna: Malacologia: Restes humanes: Vidre: Metall: Moneda: Altra:
Formació: Ocupació: Construcció: Rehabilitació: Destrucció: Abandonament: Rebliment: Abocament: X Paleosòl: Al·luvions: Nivell basal: Altra:
Dades Constructives: Definició: Litologia: Aparell: Lligam: Marques:

SEQUÈNCIA

Cobreix a:	Cobert per: 10002
Es recolza en: 10003 , 10004, 10006, 10013, 10018, 10024 Se li recolza:	10026, 10027, 10028, 10030
Rebleix a: 10005, 10007, 10009, 10010, 10011, 10012 Reblert per:	10014, 10015, 10017, 10019, 10020, 10021
	10022, 10023, 10031, 10032, 10033, 10034, 10037, 10038, 10039
Talla a:	Tallat per:
Igual a:	Sincrònic de:

COMENTARI / INTERPRETACIÓ

Reblert de runa provinent de les obres de l'any 2000

DATAÇIÓ

Relativa:	Absoluta: 2000
------------------	-----------------------

MOSTRES

--

DOCUMENTACIÓ GRÀFICA

Plantes Num:
Seccions Num:
Alçats Num:
Fotos Num: 3,4,5,6,7,8,9

Jaciment	Any	Zona	Àrea	Sector	Casa	Planta	Àmbit	Subàmbit
Castell Vergós Guerrejat	2017	1	1	1			1	

SIGLA BASE	TIPUS UUEE	NOMS ANTERIORS DE LA UE	NUM. ESTRUCTURA	NUM.U.E
CVG	X UE positiva UE negativa			10002

DESCRIPCIÓ

Color: Marró i verd
Composició: Llim: Argila: Sorra: Terra: X Grava: X Pedra: Morter: Guix: Ceràmica: Cendra: Tovot: Tàpia: Maçoneria: X Carreu: Maó: Altra:
Textura: Homogènia: Heterogènia: X Dura: Solta: X Altra:
Presència: Terrissa: Maó: Teula: Tovot: Tàpia: Morter: Pedra: Fusta: Carbó: Cendra: Guix: Fauna: Malacologia: Restes humanes: Vidre: Metall: Moneda: Altra:
Formació: Ocupació: Construcció: Rehabilitació: Destrucció: Abandonament: X Rebliment: Abocament: Paleosòl: Al·luvions: Nivell basal: Altra:
Dades Constructives: Definició: Litologia: Aparell: Lligam: Marques:

SEQUÈNCIA

Cobreix a: 10001 10035	Cobert per:
Es recolza en: 10006	Se li recolza:
Rebleix a:	Reblert per:
Talla a:	Tallat per:
Igual a:	Sincrònic de:

COMENTARI / INTERPRETACIÓ

Capa vegetal que es localitza per damunt de la runa.

DATACIÓ

Relativa:	Absoluta: Entre el'any 2000 i el 2017
------------------	--

MOSTRES

--

DOCUMENTACIÓ GRÀFICA

Plantes Num:
Seccions Num:
Alçats Num:
Fotos Num: 5, 6, 7

Jaciment	Any	Zona	Àrea	Sector	Casa	Planta	Àmbit	Subàmbit
Castell Vergós Guerrejat	2017	1	1	1			1	

SIGLA BASE	TIPUS UUEE	NOMS ANTERIORS DE LA UE	NUM. ESTRUCTURA	NUM.U.E
CVG	X UE positiva UE negativa			10003

DESCRIPCIÓ

Color: Gris
Composició: Llim: Argila: Sorra: Terra: Grava: Pedra: Morter: X Guix: Ceràmica: Cendra: Tovot: Tàpia: Maçoneria: Carreu: Maó: Altra:
Textura: Homogènia: X Heterogènia: Dura: X Solta: Altra:
Presència: Terrissa: Maó: Teula: Tovot: Tàpia: Morter: Pedra: Fusta: Carbó: Cendra: Guix: Fauna: Malacologia: Restes humanes: Vidre: Metall: Moneda: Altra:
Formació: Ocupació: Construcció: X Rehabilitació: Destrucció: Abandonament: Rebliment: Abocament: Paleosòl: Al·luvions: Nivell basal: Altra:
Dades Constructives: Definició: Support Litologia: Aparell: Lligam: Marques:

SEQUÈNCIA

Cobreix a: 10005, 10007, 10010, 10011,	Cobert per: 10004
Es recolza en: 10027	Se li recolza: 10001
Rebleix a:	Reblert per:
Talla a:	Tallat per:
Igual a:	Sincrònic de:

COMENTARI / INTERPRETACIÓ

Peces de formigó de 30x40x20cm que van servir per fer els suports de les bastides de les obres de l'any 2000.
--

DATACIÓ

Relativa:	Absoluta: 2000
------------------	-----------------------

MOSTRES

--

DOCUMENTACIÓ GRÀFICA

Plantes Num:
Seccions Num:
Alçats Num:
Fotos Num: 17,18

Jaciment	Any	Zona	Àrea	Sector	Casa	Planta	Àmbit	Subàmbit
Castell Vergós Guerrejat	2017	1	1	1			1	

SIGLA BASE	TIPUS UUEE	NOMS ANTERIORS DE LA UE	NUM. ESTRUCTURA	NUM.U.E
CVG	X UE positiva UE negativa			10004

DESCRIPCIÓ

Color: Gris
Composició: Llim: Argila: Sorra: Terra: Grava: Pedra: Morter: X Guix: Ceràmica: Cendra: Tovot: Tàpia: Maçoneria: Carreu: Maó: Altra:
Textura: Homogènia: X Heterogènia: Dura: X Solta: Altra:
Presència: Terrissa: Maó: Teula: Tovot: Tàpia: Morter: X Pedra: Fusta: Carbó: Cendra: Guix: Fauna: Malacologia: Restes humanes: Vidre: Metall: Moneda: Altra:
Formació: Ocupació: Construcció: X Rehabilitació: Destrucció: Abandonament: Rebliment: Abocament: Paleosòl: Al·luvions: Nivell basal: Altra:
Dades Constructives: Definició: Suport Litologia: Aparell: Lligam: Marques:

SEQUÈNCIA

Cobreix a: 10003	Cobert per: 10001
Es recolza en:	Se li recolza:
Rebleix a:	Reblert per:
Talla a:	Tallat per:
Igual a:	Sincrònic de:

COMENTARI / INTERPRETACIÓ

Formigó per omplir les peces anteriors per fer la base de suport de les bastides obres any 2000
--

DATACIÓ

Relativa:	Absoluta: 2000
------------------	-----------------------

MOSTRES

--

DOCUMENTACIÓ GRÀFICA

Plantes Num:
Seccions Num:
Alçats Num:
Fotos Num: 17,18

Jaciment	Any	Zona	Àrea	Sector	Casa	Planta	Àmbit	Subàmbit
Castell Vergós Guerrejat	2017	1	1	1			1	

SIGLA BASE	TIPUS UUEE	NOMS ANTERIORS DE LA UE	NUM. ESTRUCTURA	NUM.U.E
CVG	X UE positiva UE negativa			10005

DESCRIPCIÓ

Color: Gris clar i marró clar
Composició: Llim: Argila: Sorra: Terra: Grava: Pedra: X Morter: Guix: Ceràmica: Cendra: Tovot: Tàpia: Maçoneria: Carreu: Maó: Altra:
Textura: Homogènia: X Heterogènia: Dura: X Solta: Altra:
Presència: Terrissa: Maó: Teula: Tovot: Tàpia: Morter: Pedra: X Fusta: Carbó: Cendra: Guix: Fauna: Malacologia: Restes humanes: Vidre: Metall: Moneda: Altra:
Formació: Ocupació: Construcció: X Rehabilitació: Destrucció: Abandonament: Rebliment: Abocament: Paleosòl: Al·luvions: Nivell basal: Altra:
Dades Constructives: Definició: Litologia: Aparell: X Lligam: Marques:

SEQUÈNCIA

Cobreix a: 1, 10010,	Cobert per: 10001, 10003, 10007
Es recolza en: 1, 10014, 10019, 10021,	Se li recolza: 10009, 10017, 10039
Rebleix a:	Reblert per:
Talla a:	Tallat per: 10020, 10015, 10037, 10038
Igual a: 10034	Sincrònic de:

COMENTARI / INTERPRETACIÓ

Empedrat de pedra calcària, que es localitza en bona part de l'accés a la porta costat nord. Pedres de mida petita amb una amplada de 1,9 m fins als 4 m.

DATAÇIÓ

Relativa: Anterior S.XVIII	Absoluta:
-----------------------------------	------------------

MOSTRES

--

DOCUMENTACIÓ GRÀFICA

Plantes Num: Seccions Num: Alçats Num: Fotos Num: 31,32,36,37,43,44,68,69,70,71,72,73,74,75,76,77,78

Jaciment	Any	Zona	Àrea	Sector	Casa	Planta	Àmbit	Subàmbit
Castell Vergós Guerrejat	2017	1	1	1			1	

SIGLA BASE	TIPUS UUEE	NOMS ANTERIORS DE LA UE	NUM. ESTRUCTURA	NUM.U.E
CVG	X UE positiva UE negativa			10006

DESCRIPCIÓ

Color: Gris clar i marró clar	
Composició: Llim: Argila: Sorra: Terra: Grava: Pedra: X Morter: Guix: Ceràmica: Cendra: Tovot: Tàpia: Maçoneria: Carreu: Maó: Altra:	
Textura: Homogènia: X Heterogènia: Dura: X Solta: Altra:	
Presència: Terrissa: Maó: Teula: Tovot: Tàpia: Morter: Pedra: X Fusta: Carbó: Cendra: Guix: Fauna: Malacologia: Restes humanes: Vidre: Metall: Moneda: Altra:	
Formació: Ocupació: Construcció: X Rehabilitació: Destrucció: Abandonament: Rebliment: Abocament: Paleosòl: Al·luvions: Nivell basal: Altra:	
Dades Constructives: Definició: Litologia: Aparell: X Lligam: Marques:	

SEQUÈNCIA

Cobreix a:	Cobert per:
Es recolza en:	Se li recolza: 10001,10002, 10007
Rebleix a:	Reblert per:
Talla a:	Tallat per:
Igual a: nnn	Sincrònic de:

COMENTARI / INTERPRETACIÓ

Regruix de pedra per alçar el nivell d'entrada a la porta, fet de pedra calcària amb unes mides de 1,60 m. Llargària x30 cm amplada x22 cm alçada
--

DATAÇIÓ

Relativa: S.XIX	Absoluta:
------------------------	------------------

MOSTRES

--

DOCUMENTACIÓ GRÀFICA

Plantes Num:
Seccions Num:
Alçats Num:
Fotos Num: 19,20

Jaciment	Any	Zona	Àrea	Sector	Casa	Planta	Àmbit	Subàmbit
Castell Vergós Guerrejat	2017	1	1	1			1	

SIGLA BASE	TIPUS UUEE	NOMS ANTERIORS DE LA UE	NUM. ESTRUCTURA	NUM.U.E
CVG	X UE positiva UE negativa			10007

DESCRIPCIÓ

Color: Gris clar i marró clar	
Composició: Llim: Argila: Sorra: Terra: Grava: Pedra: X Morter: Guix: Ceràmica: Cendra: Tovot: Tàpia: Maçoneria: Carreu: Maó: Altra:	
Textura: Homogènia: X Heterogènia: Dura: X Solta: Altra:	
Presència: Terrissa: Maó: Teula: Tovot: Tàpia: Morter: Pedra: X Fusta: Carbó: Cendra: Guix: Fauna: Malacologia: Restes humanes: Vidre: Metall: Moneda: Altra:	
Formació: Ocupació: Construcció: X Rehabilitació: Destrucció: Abandonament: Rebliment: Abocament: Paleosòl: Al·luvions: Nivell basal: Altra:	
Dades Constructives: Definició: Litologia: Aparell: X Lligam: Marques:	

SEQUÈNCIA

Cobreix a: 10005,	Cobert per: 10001,10003
Es recolza en: 10006	Se li recolza: 10010
Rebleix a:	Reblert per:
Talla a:	Tallat per:
Igual a:	Sincrònic de:

COMENTARI / INTERPRETACIÓ

Empedrat nou fet de pedra calcària, que s'eleva per anivellar el nou nivell d'entrada de la porta.

DATAció

Relativa: S.XIX	Absoluta:
------------------------	------------------

MOSTRES

--

DOCUMENTACIÓ GRÀFICA

Plantes Num:
Seccions Num:
Alçats Num:
Fotos Num: 21,22

Jaciment	Any	Zona	Àrea	Sector	Casa	Planta	Àmbit	Subàmbit
Castell Vergós Guerrejat	2017	1	1	1			1	

SIGLA BASE	TIPUS UUEE	NOMS ANTERIORS DE LA UE	NUM. ESTRUCTURA	NUM.U.E
CVG	X UE positiva UE negativa			10008

DESCRIPCIÓ

Color: Gris
Composició: Llim: Argila: Sorra: Terra: Grava: Pedra: Morter: Guix: Ceràmica: Cendra: Tovot: Tàpia: Maçoneria: Carreu: Maó: Altra: Plom
Textura: Homogènia: X Heterogènia: Dura: X Solta: Altra:
Presència: Terrissa: Maó: Teula: Tovot: Tàpia: Morter: Pedra: Fusta: Carbó: Cendra: Guix: Fauna: Malacologia: Restes humanes: Vidre: Metall: X Moneda: Altra:
Formació: Ocupació: Construcció: X Rehabilitació: Destrucció: Abandonament: Rebliment: Abocament: Paleosòl: Al·luvions: Nivell basal: Altra:
Dades Constructives: Definició: Tub de Plom de 4 cm diàmetre. Litologia: Aparell: Lligam: Marques:

SEQUÈNCIA

Cobreix a:	Cobert per:
Es recolza en: 1	Se li recolza:
Rebleix a:	Reblert per:10009
Talla a:	Tallat per:
Igual a:	Sincrònic de:

COMENTARI / INTERPRETACIÓ

Tub de plom de 5cm de diàmetre, que es va construir cap als anys 70 del S.XX, per portar aigua de la cisterna interior del castell cap a una casa del poble.

DATAIÓ

Relativa:S.XX	Absoluta:
----------------------	------------------

MOSTRES

--

DOCUMENTACIÓ GRÀFICA

Plantes Num:
Seccions Num:
Alçats Num:
Fotos Num: 23

Jaciment	Any	Zona	Àrea	Sector	Casa	Planta	Àmbit	Subàmbit
Castell Vergós Guerrejat	2017	1	1	1			1	

SIGLA BASE	TIPUS UUEE	NOMS ANTERIORS DE LA UE	NUM. ESTRUCTURA	NUM.U.E
CVG	X UE positiva UE negativa			10009

DESCRIPCIÓ

Color: Marró clar i gris.

Composició: Llim: Argila: Sorra: Terra:**X** Grava: Pedra:**X** Morter: Guix: Ceràmica:
Cendra: Tovot: Tàpia: Maçoneria: Carreu: Maó: Altra:

Textura: Homogènia:**X** Heterogènia: Dura: Solta: **X** Altra:

Presència: Terrissa: Maó: Teula: Tovot: Tàpia: Morter: Pedra: **X** Fusta: Carbó:
Cendra: Guix: Fauna: Malacologia: Restes humanes: Vidre: Metall:
Moneda: Altra:

Formació: Ocupació: Construcció: Rehabilitació: Destrucció: Abandonament:
Rebliment: **X** Abocament: Paleosòl: Al·luvions: Nivell basal: Altra:

Dades Constructives: Definició: **Reblert de terra i pedra per cobrir la rasa del tub de plom.**
Litologia:
Aparell:
Lligam:
Marques:

SEQUÈNCIA

Cobreix a: 1,10008	Cobert per:
Es recolza en: 10005,10014	Se li recolza:
Rebleix a: 10037	Reblert per:10001
Talla a:	Tallat per:
Igual a:	Sincrònic de:

COMENTARI / INTERPRETACIÓ

Reblert de terra i pedra per cobrir la rasa del tub de plom, d'uns 15 cm amplada per uns 20 cm de profunditat.

DATAIÓ

Relativa:S.XX	Absoluta:
----------------------	------------------

MOSTRES

--

DOCUMENTACIÓ GRÀFICA

Plantes Num:
Seccions Num:
Alçats Num:
Fotos Num: 23

Jaciment	Any	Zona	Àrea	Sector	Casa	Planta	Àmbit	Subàmbit
Castell Vergós Guerrejat	2017	1	1	1			1	

SIGLA BASE	TIPUS UUEE	NOMS ANTERIORS DE LA UE	NUM. ESTRUCTURA	NUM.U.E
CVG	X UE positiva UE negativa			10010

DESCRIPCIÓ

Color: Marró clar i blanc.

Composició: Llim: Argila: **X** Sorra: Terra: **X** Grava: Pedra: Morter: Guix: Ceràmica:
Cendra: Tovot: Tàpia: Maçoneria: Carreu: Maó: Altra: **Calç**

Textura: Homogènia: Heterogènia: **X** Dura: Solta: **X** Altra:

Presència: Terrissa: Maó: Teula: Tovot: Tàpia: Morter: Pedra: Fusta: Carbó:
Cendra: Guix: Fauna: Malacologia: Restes humanes: Vidre: Metall:
Moneda: Altra:

Formació: Ocupació: Construcció: **X** Rehabilitació: Destrucció: Abandonament:
Rebliment: Abocament: Paleosòl: Al·luvions: Nivell basal: Altra:

Dades Constructives: Definició: **Reblert de terra i argila amb pobre de calç de suport al empedrat.**
Litologia:
Aparell:
Lligam:
Marques:

SEQUÈNCIA

Cobreix a: 1, **Cobert per:** 10001, 10003, 10005

Es recolza en: 10007, 10014, 10019 **Se li recolza:** 10011, 10017

Rebleix a: **Reblert per:**

Talla a: **Tallat per:** 10015, 10020

Igual a: **Sincrònic de:**

COMENTARI / INTERPRETACIÓ

Paviment de terra i argila amb molt poc de calç per aplanar i suportar els empedrats . Entre 10 i 12 cm de gruix.

DATACIÓ

Relativa: Medieval. **Absoluta:**

MOSTRES

DOCUMENTACIÓ GRÀFICA

Plantes Num:
Seccions Num:
Alçats Num:
Fotos Num:

Jaciment	Any	Zona	Àrea	Sector	Casa	Planta	Àmbit	Subàmbit
Castell Vegós Guerrejat	2017	1	1	1			1	

SIGLA BASE	TIPUS UUEE	NOMS ANTERIORS DE LA UE	NUM. ESTRUCTURA	NUM.U.E
CVG	X UE positiva UE negativa			10011

DESCRIPCIÓ

Color: Marró clar i blanc.

Composició: Llim: Argila: **X** Sorra: Terra: **X** Grava: Pedra: Morter: Guix: Ceràmica:
Cendra: Tovot: Tàpia: Maçoneria: Carreu: Maó: Altra:

Textura: Homogènia: Heterogènia: **X** Dura: Solta: **X** Altra:

Presència: Terrissa: Maó: Teula: Tovot: Tàpia: Morter: Pedra: Fusta: Carbó:
Cendra: Guix: Fauna: Malacologia: Restes humanes: Vidre: Metall:
Moneda: Altra:

Formació: Ocupació: Construcció: Rehabilitació: Destrucció: Abandonament:
Rebliment: **X** Abocament: Paleosòl: Al·luvions: Nivell basal: Altra:

Dades Constructives: Definició: **Reblert de terra i argila damunt del tram de volta accés principal.**
Litologia:
Aparell:
Lligam:
Marques:

SEQUÈNCIA

Cobreix a: 10012, 10023 **Cobert per:** 10001, 10003

Es recolza en: 10011, 10026, 10027 **Se li recolza:**

Rebleix a: **Reblert per:**

Talla a: **Tallat per:**

Igual a: **Sincrònic de:**

COMENTARI / INTERPRETACIÓ

Reblert que es col·loca damunt de la volta per anivellar-la.

DATAció

Relativa: Medieval. **Absoluta:**

MOSTRES

DOCUMENTACIÓ GRÀFICA

Plantes Num:
Seccions Num:
Alçats Num:
Fotos Num:

Jaciment	Any	Zona	Àrea	Sector	Casa	Planta	Àmbit	Subàmbit
Castell Vergós Guerrejat	2017	1	1	1			1	

SIGLA BASE	TIPUS UUEE	NOMS ANTERIORS DE LA UE	NUM. ESTRUCTURA	NUM.U.E
CVG	X UE positiva UE negativa			10012

DESCRIPCIÓ

Color: Marró clar i blanc.
Composició: Llim: Argila: Sorra: Terra: Grava: Pedra: X Morter: Guix: Ceràmica: Cendra: Tovot: Tàpia: Maçoneria: Carreu: Maó: Altra:
Textura: Homogènia: X Heterogènia: Dura: X Solta: Altra:
Presència: Terrissa: Maó: Teula: Tovot: Tàpia: Morter: X Pedra: X Fusta: Carbó: Cendra: Guix: Fauna: Malacologia: Restes humanes: Vidre: Metall: Moneda: Altra:
Formació: Ocupació: Construcció: X Rehabilitació: Destrucció: Abandonament: Rebliment: Abocament: Paleosòl: Al·luvions: Nivell basal: Altra:
Dades Constructives: Definició: 1ª volta de suport d'accés principal Litologia: Aparell: pedra calcària Lligam: morter de terra i pobre de calç. Marques:

SEQUÈNCIA

Cobreix a: 1	Cobert per: 10001, 10011,
Es recolza en: 10026	Se li recolza:10014, 10023
Rebleix a:	Reblert per:
Talla a:10027	Tallat per:
Igual a:	Sincrònic de:

COMENTARI / INTERPRETACIÓ

Volta d'arc de mig punt fet de pedra calcària, unida amb terra i pobre de calç de 2m. amplada i una alçada de 5 m. aproximadament.

DATAIÓ

Relativa: Medieval.	Absoluta:
----------------------------	------------------

MOSTRES

--

DOCUMENTACIÓ GRÀFICA

Plantes Num:
Seccions Num:
Alçats Num:
Fotos Num: 33

Jaciment	Any	Zona	Àrea	Sector	Casa	Planta	Àmbit	Subàmbit
Castell Vergós Guerrejat	2017	1	1	1			1	

SIGLA BASE	TIPUS UUEE	NOMS ANTERIORS DE LA UE	NUM. ESTRUCTURA	NUM.U.E
CVG	X UE positiva UE negativa			10013

DESCRIPCIÓ

Color: Marró clar i blanc.

Composició: Llim: Argila: Sorra: Terra: Grava: Pedra: **X** Morter: Guix: Ceràmica:
Cendra: Tovot: Tàpia: Maçoneria: Carreu: Maó: Altra:

Textura: Homogènia: **X** Heterogènia: Dura: **X** Solta: Altra:

Presència: Terrissa: Maó: Teula: Tovot: Tàpia: Morter: **X** Pedra: **X** Fusta: Carbó:
Cendra: Guix: Fauna: Malacologia: Restes humanes: Vidre: Metall:
Moneda: Altra:

Formació: Ocupació: Construcció: **X** Rehabilitació: Destrucció: Abandonament:
Rebliment: Abocament: Paleosòl: Al·luvions: Nivell basal: Altra:

Dades Constructives: Definició: **Remunt paret alçada arc per guanyar altura.**
Litologia:
Aparell: **pedra calcària**
Lligam: **terra**
Marques:

SEQUÈNCIA

Cobreix a:	Cobert per:
Es recolza en: 10023, 10027	Se li recolza: 10001, 10011, 10018
Rebleix a:	Reblert per:
Talla a:	Tallat per:
Igual a:	Sincrònic de:

COMENTARI / INTERPRETACIÓ

Paret en forma de mig arc que es construeix per guanyar alçada per a poder accedir al nou accés de la porta. 1,30 m. llargària, per 25 cm amplada i 50 m altura en la part baixa fins a 1 m, en la part on toca a la paret de la torre.

DATAIÓ

Relativa: XVIII	Absoluta:
------------------------	------------------

MOSTRES

--

DOCUMENTACIÓ GRÀFICA

Plantes Num:
Seccions Num:
Alçats Num:
Fotos Num: 34

Jaciment	Any	Zona	Àrea	Sector	Casa	Planta	Àmbit	Subàmbit
Castell Vergós Guerrejat	2017	1	1	1			1	

SIGLA BASE	TIPUS UUEE	NOMS ANTERIORS DE LA UE	NUM. ESTRUCTURA	NUM.U.E
CVG	X UE positiva UE negativa			10014

DESCRIPCIÓ

Color: Marró clar i blanc.

Composició: Llim: Argila: Sorra: Terra: Grava: Pedra:**X** Morter: Guix: Ceràmica:
Cendra: Tovot: Tàpia: Maçoneria: Carreu: Maó: Altra:

Textura: Homogènia:**X** Heterogènia: Dura:**X** Solta: Altra:

Presència: Terrissa: Maó: Teula: Tovot: Tàpia: Morter: Pedra:**X** Fusta: Carbó:
Cendra: Guix: Fauna: Malacologia: Restes humanes: Vidre: Metall:
Moneda: Altra: **Terra**

Formació: Ocupació: Construcció:**X** Rehabilitació: Destrucció: Abandonament:
Rebliment: Abocament: Paleosòl: Al·luvions: Nivell basal: Altra:

Dades Constructives: Definició: **Mur de contenció empedrat accés principal.**
Litologia:
Aparell: **pedra calcària**
Lligam:**terra**
Marques:

SEQUÈNCIA

Cobreix a:1 **Cobert per: 10001**

Es recolza en: 10012 **Se li recolza:10005, 10009, 10010,**

Rebleix a: **Reblert per:**

Talla a: **Tallat per:10038**

Igual a: **Sincrònic de:**

COMENTARI / INTERPRETACIÓ

Mur en forma de rampa que actua com a contenció de l'empedrat de l'accés principal. Fet de pedra calcària unida amb terra. El seu estat es dolent. Les mides 7 m. aproximadament de llargària per 50 cm de gruix i una altura entre els 20 cm fins als 5 m.

DATACIÓ

Relativa: medieval **Absoluta:**

MOSTRES

DOCUMENTACIÓ GRÀFICA

Plantes Num:
Seccions Num:
Alçats Num:
Fotos Num: 28

Jaciment	Any	Zona	Àrea	Sector	Casa	Planta	Àmbit	Subàmbit
Castell Vergós Guerrejat	2017	1	1	1			1	

SIGLA BASE	TIPUS UUEE	NOMS ANTERIORS DE LA UE	NUM. ESTRUCTURA	NUM.U.E
CVG	UE positiva <input checked="" type="checkbox"/> UE negativa			10015

DESCRIPCIÓ

Color: Marró clar.

Composició: Llim: Argila: Sorra: Terra: Grava: Pedra: Morter: Guix: Ceràmica:
Cendra: Tovot: Tàpia: Maçoneria: Carreu: Maó: Altra:

Textura: Homogènia: Heterogènia: Dura: Solta: Altra:

Presència: Terrissa: Maó: Teula: Tovot: Tàpia: Morter: Pedra: Fusta: Carbó:
Cendra: Guix: Fauna: Malacologia: Restes humanes: Vidre: Metall:
Moneda: Altra:

Formació: Ocupació: Construcció: Rehabilitació: Destrucció: Abandonament:
Rebliment: Abocament: Paleosòl: Al·luvions: Nivell basal: Altra:

Dades Constructives: Definició: **Rasa per la construcció de la claveguera**
Litologia:
Aparell:
Lligam:
Marques:

SEQUÈNCIA

Cobreix a: Cobert per: 10001,

Es recolza en: Se li recolza:

Rebleix a: Reblert per: 10017

Talla a:1, 10005, 10010 Tallat per:

Igual a: Sincrònic de:

COMENTARI / INTERPRETACIÓ

Negativa de la rasa de construcció de la claveguera dels anys 70 del S.XX. Uns 80 cm amplada. Es desconeix la fondària ja que només s'ha netejat.

DATAIÓ

Relativa: XX **Absoluta:**

MOSTRES

DOCUMENTACIÓ GRÀFICA

Plantes Num:
Seccions Num:
Alçats Num:
Fotos Num: 36,37

Jaciment	Any	Zona	Àrea	Sector	Casa	Planta	Àmbit	Subàmbit
Castell Vergós Guerrejat	2017	1	1	1			1	

SIGLA BASE	TIPUS UUEE	NOMS ANTERIORS DE LA UE	NUM. ESTRUCTURA	NUM.U.E
CVG	<input checked="" type="checkbox"/> UE positiva <input type="checkbox"/> UE negativa			10016

DESCRIPCIÓ

Color: Gris.

Composició: Llim: Argila: Sorra: Terra: Grava: Pedra: Morter: Guix: Ceràmica:
Cendra: Tovot: Tàpia: Maçoneria: Carreu: Maó: Altra: **Ciment Portland**

Textura: Homogènia: Heterogènia: Dura: Solta: Altra:

Presència: Terrissa: Maó: Teula: Tovot: Tàpia: Morter: Pedra: Fusta: Carbó:
Cendra: Guix: Fauna: Malacologia: Restes humanes: Vidre: Metall:
Moneda: Altra:

Formació: Ocupació: Construcció: Rehabilitació: Destrucció: Abandonament:
Rebliment: Abocament: Paleosòl: Al·luvions: Nivell basal: Altra:

Dades Constructives: Definició: **Tub clavegueram**
Litologia:
Aparell:
Lligam:
Marques:

SEQUÈNCIA

Cobreix a: 1	Cobert per: 10017
Es recolza en:	Se li recolza:
Rebleix a:	Reblert per:
Talla a:	Tallat per:
Igual a:	Sincrònic de:

COMENTARI / INTERPRETACIÓ

Tub de Clavegueram de 20 cm de diàmetre. Construcció anys 70 del S.XX

DATAIÓ

Relativa: XX	Absoluta:
---------------------	------------------

MOSTRES

--

DOCUMENTACIÓ GRÀFICA

Plantes Num: Seccions Num: Alçats Num: Fotos Num: 36,37
--

Jaciment	Any	Zona	Àrea	Sector	Casa	Planta	Àmbit	Subàmbit
Castell Vergós Guerrejat	2017	1	1	1			1	

SIGLA BASE	TIPUS UUEE	NOMS ANTERIORS DE LA UE	NUM. ESTRUCTURA	NUM.U.E
CVG	<input checked="" type="checkbox"/> UE positiva <input type="checkbox"/> UE negativa			10017

DESCRIPCIÓ

Color: Marró clar
Composició: Llim: Argila: <input checked="" type="checkbox"/> Sorra: Terra: <input checked="" type="checkbox"/> Grava: Pedra: <input checked="" type="checkbox"/> Morter: Guix: Ceràmica: Cendra: Tovot: Tàpia: Maçoneria: Carreu: Maó: Altra:
Textura: Homogènia: Heterogènia: <input checked="" type="checkbox"/> Dura: Solta: <input checked="" type="checkbox"/> Altra:
Presència: Terrissa: Maó: Teula: <input checked="" type="checkbox"/> Tovot: Tàpia: Morter: Pedra: <input checked="" type="checkbox"/> Fusta: Carbó: Cendra: Guix: Fauna: Malacologia: Restes humanes: Vidre: Metall: Moneda: Altra:
Formació: Ocupació: Construcció: Rehabilitació: Destrucció: Abandonament: Rebliment: <input checked="" type="checkbox"/> Abocament: Paleosòl: Al·luvions: Nivell basal: Altra:
Dades Constructives: Definició: Reblert de la rasa de clavegueram Litologia: Aparell: Lligam: Marques:

SEQUÈNCIA

Cobreix a: 10016	Cobert per: 10001
Es recolza en: 10005, 10010	Se li recolza:
Rebleix a: 10015	Reblert per:
Talla a:	Tallat per:
Igual a:	Sincrònic de:

COMENTARI / INTERPRETACIÓ

Reblert de la rasa de clavegueram de 80 cm amplada. Construcció anys 70 del S.XX

DATAIÓ

Relativa: XX	Absoluta:
---------------------	------------------

MOSTRES

--

DOCUMENTACIÓ GRÀFICA

Plantes Num:
Seccions Num:
Alçats Num:
Fotos Num: 36,37

Jaciment	Any	Zona	Àrea	Sector	Casa	Planta	Àmbit	Subàmbit
Castell Vergós Guerrejat	2017	1	1	1			1	

SIGLA BASE	TIPUS UUEE	NOMS ANTERIORS DE LA UE	NUM. ESTRUCTURA	NUM.U.E
CVG	<input checked="" type="checkbox"/> UE positiva <input type="checkbox"/> UE negativa			10018

DESCRIPCIÓ

Color: Marró clar
Composició: Llim: Argila: Sorra: Terra: Grava: Pedra: <input checked="" type="checkbox"/> Morter: Guix: Ceràmica: Cendra: Tovot: Tàpia: Maçoneria: Carreu: Maó: Altra:
Textura: Homogènia: <input checked="" type="checkbox"/> Heterogènia: Dura: <input checked="" type="checkbox"/> Solta: Altra:
Presència: Terrissa: Maó: Teula: <input checked="" type="checkbox"/> Tovot: Tàpia: Morter: Pedra: <input checked="" type="checkbox"/> Fusta: Carbó: Cendra: Guix: Fauna: Malacologia: Restes humanes: Vidre: Metall: Moneda: Altra:
Formació: Ocupació: Construcció: <input checked="" type="checkbox"/> Rehabilitació: Destrucció: Abandonament: Rebliment: <input checked="" type="checkbox"/> Abocament: Paleosòl: Al·luvions: Nivell basal: Altra:
Dades Constructives: Definició: Reblert de pedra entre el arc de suport i el d'aixecament de nivell Litologia: Aparell: Lligam: Marques:

SEQUÈNCIA

Cobreix a:	Cobert per:
Es recolza en: 10023	Se li recolza: 10001, 10013,
Rebleix a:	Reblert per:
Talla a:	Tallat per:
Igual a:	Sincrònic de:

COMENTARI / INTERPRETACIÓ

Reblert de l'espai entre el arc de suport de l'accés principal i l'arc de l'aixecament del nou nivell. 20 cm de guix per 1,20 de llargària i entre els 50 cm altura a 1m.
--

DATAÇIÓ

Relativa: XVIII	Absoluta:
------------------------	------------------

MOSTRES

--

DOCUMENTACIÓ GRÀFICA

Plantes Num:
Seccions Num:
Alçats Num:
Fotos Num: 33,34

Jaciment	Any	Zona	Àrea	Sector	Casa	Planta	Àmbit	Subàmbit
Castell Vergós Guerrejat	2017	1	1	1			1	

SIGLA BASE	TIPUS UUEE	NOMS ANTERIORS DE LA UE	NUM. ESTRUCTURA	NUM.U.E
CVG	<input checked="" type="checkbox"/> UE positiva <input type="checkbox"/> UE negativa			10019

DESCRIPCIÓ

Color: Gris i marró
Composició: Llim: Argila: Sorra: Terra: Grava: Pedra: <input checked="" type="checkbox"/> Morter: Guix: Ceràmica: Cendra: Tovot: Tàpia: Maçoneria: Carreu: Maó: Altra:
Textura: Homogènia: <input checked="" type="checkbox"/> Heterogènia: Dura: <input checked="" type="checkbox"/> Solta: Altra:
Presència: Terrissa: Maó: Teula: Tovot: Tàpia: Morter: Pedra: <input checked="" type="checkbox"/> Fusta: Carbó: Cendra: Guix: Fauna: Malacologia: Restes humanes: Vidre: Metall: Moneda: Altra:
Formació: Ocupació: Construcció: <input checked="" type="checkbox"/> Rehabilitació: Destrucció: Abandonament: Rebliment: Abocament: Paleosòl: Al·luvions: Nivell basal: Altra:
Dades Constructives: Definició: Mur de contenció empedrat de l'accés. inferior Litologia: Aparell: Lligam: Marques:

SEQUÈNCIA

Cobreix a: 1	Cobert per: 10001
Es recolza en:	Se li recolza: 10005, 10010 ,10021
Rebleix a:	Reblert per:
Talla a:	Tallat per: 10020
Igual a:	Sincrònic de:

COMENTARI / INTERPRETACIÓ

--

DATACIÓ

Relativa: XVIII	Absoluta:
------------------------	------------------

MOSTRES

--

DOCUMENTACIÓ GRÀFICA

Plantes Num: Seccions Num: Alçats Num: Fotos Num: 36,37
--

Jaciment	Any	Zona	Àrea	Sector	Casa	Planta	Àmbit	Subàmbit
Castell Vergós Guerrejat	2017	1	1	1			2	

SIGLA BASE	TIPUS UUEE	NOMS ANTERIORS DE LA UE	NUM. ESTRUCTURA	NUM.U.E
CVG	<input checked="" type="checkbox"/> UE positiva <input type="checkbox"/> UE negativa			10020

DESCRIPCIÓ

Color: Gris i marró

Composició: Llim: Argila: Sorra: Terra: Grava: Pedra: Morter: Guix: Ceràmica:
Cendra: Tovot: Tàpia: Maçoneria: Carreu: Maó: Altra:

Textura: Homogènia: Heterogènia: Dura: Solta: Altra:

Presència: Terrissa: Maó: Teula: Tovot: Tàpia: Morter: Pedra: Fusta: Carbó:
Cendra: Guix: Fauna: Malacologia: Restes humanes: Vidre: Metall:
Moneda: Altra:

Formació: Ocupació: Construcció: Rehabilitació: Destrucció: Abandonament:
Rebliment: Abocament: Paleosòl: Al·luvions: Nivell basal: Altra:

Dades Constructives: Definició: **Mur de la cisterna exterior**
Litologia:
Aparell:
Lligam:
Marques:

SEQUÈNCIA

Cobreix a: 1 **Cobert per:** 10001

Es recolza en: 10035 **Se li recolza:** 10032,10033

Rebleix a: **Reblert per:**

Talla a: 10005, 10010,10019, **Tallat per:**

Igual a: **Sincrònic de:**

COMENTARI / INTERPRETACIÓ

Mur exterior de la paret de la cisterna que es localitza en aquest lloc. Exteriorment 3 m amplada per 6,50 de llargària, un gruix de 70 cm i una alçada de 3,5 m.

DATAIÓ

Relativa: XVIII **Absoluta:**

MOSTRES

DOCUMENTACIÓ GRÀFICA

Plantes Num:
Seccions Num:
Alçats Num:
Fotos Num: 38,39,40

Jaciment	Any	Zona	Àrea	Sector	Casa	Planta	Àmbit	Subàmbi
Castell Vergós Guerrejat	2017	1	1	1			1	

SIGLA BASE	TIPUS UUEE	NOMS ANTERIORS DE LA UE	NUM. ESTRUCTURA	NUM.U.E
CVG	<input checked="" type="checkbox"/> UE positiva <input type="checkbox"/> UE negativa			10021

DESCRIPCIÓ

Color: marró
Composició: Llim: Argila: Sorra: Terra: Grava: Pedra: <input checked="" type="checkbox"/> Morter: Guix: Ceràmica: Cendra: Tovot: Tàpia: Maçoneria: Carreu: Maó: Altra:
Textura: Homogènia: <input checked="" type="checkbox"/> Heterogènia: Dura: <input checked="" type="checkbox"/> Solta: Altra:
Presència: Terrissa: Maó: Teula: Tovot: Tàpia: Morter: Pedra: <input checked="" type="checkbox"/> Fusta: Carbó: Cendra: Guix: Fauna: Malacologia: Restes humanes: Vidre: Metall: Moneda: Altra:
Formació: Ocupació: Construcció: <input checked="" type="checkbox"/> Rehabilitació: Destrucció: Abandonament: Rebliment: Abocament: Paleosòl: Al·luvions: Nivell basal: Altra:
Dades Constructives: Definició: Canal de pedra Litologia: Aparell: pedra sorrenca Lligam: Marques:

SEQUÈNCIA

Cobreix a:	Cobert per: 10001, 10022
Es recolza en: 10019	Se li recolza:
Rebleix a:	Reblert per:
Talla a:	Tallat per:
Igual a:	Sincrònic de:

COMENTARI / INTERPRETACIÓ

Canal de desguas feta de pedra sorrenca i que serveis per expulsar l'aigua de l'empedrat. Mides de 33 cm d'amplada i 16 cm alçada, amb una canal de 15 cm per 11 cm de llum.

DATAció

Relativa: Medieval	Absoluta:
---------------------------	------------------

MOSTRES

--

DOCUMENTACIÓ GRÀFICA

Plantes Num:
Seccions Num:
Alçats Num:
Fotos Num: 41,42

Jaciment	Any	Zona	Àrea	Sector	Casa	Planta	Àmbit	Subàmbi
Castell Vergós Guerrejat	2017	1	1	1			1	

SIGLA BASE	TIPUS UUEE	NOMS ANTERIORS DE LA UE	NUM. ESTRUCTURA	NUM.U.E
CVG	<input checked="" type="checkbox"/> UE positiva <input type="checkbox"/> UE negativa			10022

DESCRIPCIÓ

Color: Gris i marró clar

Composició: Llim: Argila: Sorra: Terra: Grava: Pedra: Morter: Guix: Ceràmica:
Cendra: Tovot: Tàpia: Maçoneria: Carreu: Maó: Altra:

Textura: Homogènia: Heterogènia: Dura: Solta: Altra:

Presència: Terrissa: Maó: Teula: Tovot: Tàpia: Morter: Pedra: Fusta: Carbó:
Cendra: Guix: Fauna: Malacologia: Restes humanes: Vidre: Metall:
Moneda: Altra:

Formació: Ocupació: Construcció: Rehabilitació: Destrucció: Abandonament:
Rebliment: Abocament: Paleosòl: Al·luvions: Nivell basal: Altra:

Dades Constructives: Definició: **Tapa de la canal de pedra**
Litologia:
Aparell: **pedra calcària**
Lligam:
Marques:

SEQUÈNCIA

Cobreix a: 10021 **Cobert per:** 10001,

Es recolza en: **Se li recolza:**

Rebleix a: **Reblert per:**

Talla a: **Tallat per:**

Igual a: **Sincrònic de:**

COMENTARI / INTERPRETACIÓ

Lloses de pedra que actuen com a tapa de la canal de pedra de 40 cm per 35 cm i un guix de 3 cm..

DATAció

Relativa: Medieval **Absoluta:**

MOSTRES

DOCUMENTACIÓ GRÀFICA

Plantes Num:
Seccions Num:
Alçats Num:
Fotos Num: 41,42

Jaciment	Any	Zona	Àrea	Sector	Casa	Planta	Àmbit	Subàmbit
Castell Vergós Guerrejat	2017	1	1	1			1	

SIGLA BASE	TIPUS UUEE	NOMS ANTERIORS DE LA UE	NUM. ESTRUCTURA	NUM.U.E
CVG	<input checked="" type="checkbox"/> UE positiva <input type="checkbox"/> UE negativa			10023

DESCRIPCIÓ

Color: Gris i marró clar
Composició: Llim: Argila: Sorra: Terra: Grava: Pedra: <input checked="" type="checkbox"/> Morter: Guix: Ceràmica: Cendra: Tovot: Tàpia: Maçoneria: Carreu: Maó: Altra:
Textura: Homogènia: <input checked="" type="checkbox"/> Heterogènia: Dura: <input checked="" type="checkbox"/> Solta: Altra:
Presència: Terrissa: Maó: Teula: Tovot: Tàpia: Morter: Pedra: <input checked="" type="checkbox"/> Fusta: Carbó: Cendra: Guix: Fauna: Malacologia: Restes humanes: Vidre: Metall: Moneda: Altra:
Formació: Ocupació: Construcció: <input checked="" type="checkbox"/> Rehabilitació: Destrucció: Abandonament: Rebliment: Abocament: Paleosòl: Al·luvions: Nivell basal: Altra:
Dades Constructives: Definició: Volta annexada a l'existent Litologia: Aparell: pedra calcària Lligam: Terra Marques:

SEQUÈNCIA

Cobreix a: 1	Cobert per: 10001,
Es recolza en: 10012, 10027	Se li recolza: 10013
Rebleix a:	Reblert per:
Talla a:	Tallat per:
Igual a:	Sincrònic de:

COMENTARI / INTERPRETACIÓ

Arc que s'adossava a l'existent per poder ampliar el pas en la part superior d'accés a la porta. S'amplia uns 2 m, i passa de 1,9 m als 4 m.

DATAció

Relativa: XVIII	Absoluta:
------------------------	------------------

MOSTRES

--

DOCUMENTACIÓ GRÀFICA

Plantes Num:
Seccions Num:
Alçats Num:
Fotos Num:

Jaciment	Any	Zona	Àrea	Sector	Casa	Planta	Àmbit	Subàmbit
Castell Vergós Guerrejat	2017	1	1	1			1	

SIGLA BASE	TIPUS UUEE	NOMS ANTERIORS DE LA UE	NUM. ESTRUCTURA	NUM.U.E
CVG	<input checked="" type="checkbox"/> UE positiva <input type="checkbox"/> UE negativa			10024

DESCRIPCIÓ

Color: Gris i marró clar
Composició: Llim: Argila: Sorra: Terra: Grava: Pedra: <input checked="" type="checkbox"/> Morter: Guix: Ceràmica: Cendra: Tovot: Tàpia: Maçoneria: Carreu: Maó: Altra:
Textura: Homogènia: <input checked="" type="checkbox"/> Heterogènia: Dura: <input checked="" type="checkbox"/> Solta: Altra:
Presència: Terrissa: Maó: Teula: Tovot: Tàpia: Morter: Pedra: <input checked="" type="checkbox"/> Fusta: Carbó: Cendra: Guix: Fauna: Malacologia: Restes humanes: Vidre: Metall: Moneda: Altra:
Formació: Ocupació: Construcció: <input checked="" type="checkbox"/> Rehabilitació: Destrucció: Abandonament: Rebliment: Abocament: Paleosòl: Al·luvions: Nivell basal: Altra:
Dades Constructives: Definició: Paret de regruix de la torre en l'interior de l'arc. Litologia: Aparell: pedra calcària Lligam: Terra Marques:

SEQUÈNCIA

Cobreix a: 1, 10026	Cobert per:
Es recolza en:	Se li recolza: 10001
Rebleix a:	Reblert per:
Talla a:	Tallat per:
Igual a:	Sincrònic de:

COMENTARI / INTERPRETACIÓ

Mur de pedra que actua a mena de talús en l'interior de l'arc per a reforçar la paret de la torre.

DATAIÓ

Relativa: XVIII	Absoluta:
------------------------	------------------

MOSTRES

--

DOCUMENTACIÓ GRÀFICA

Plantes Num:
Seccions Num:
Alçats Num:
Fotos Num: 46,47

Jaciment	Any	Zona	Àrea	Sector	Casa	Planta	Àmbit	Subàmbit
Castell Vergós Guerrejat	2017	1	1	1			1	

SIGLA BASE	TIPUS UUEE	NOMS ANTERIORS DE LA UE	NUM. ESTRUCTURA	NUM.U.E
CVG	UE positiva <input checked="" type="checkbox"/> UE negativa			10025

DESCRIPCIÓ

Color: Gris
Composició: Llim: Argila: Sorra: Terra: Grava: Pedra: <input checked="" type="checkbox"/> Morter: Guix: Ceràmica: Cendra: Tovot: Tàpia: Maçoneria: Carreu: Maó: Altra:
Textura: Homogènia: <input checked="" type="checkbox"/> Heterogènia: Dura: <input checked="" type="checkbox"/> Solta: Altra:
Presència: Terrissa: Maó: Teula: Tovot: Tàpia: Morter: Pedra: <input checked="" type="checkbox"/> Fusta: Carbó: Cendra: Guix: Fauna: Malacologia: Restes humanes: Vidre: Metall: Moneda: Altra:
Formació: Ocupació: Construcció: <input checked="" type="checkbox"/> Rehabilitació: Destrucció: Abandonament: Rebliment: Abocament: Paleosòl: Al·luvions: Nivell basal: Altra:
Dades Constructives: Definició: Negativa del suport de l'arcada annexada al S.XVIII en la torre. Litologia: Aparell: Lligam: Marques:

SEQUÈNCIA

Cobreix a	Cobert per:
Es recolza en:	Se li recolza:
Rebleix a:	Reblert per:
Talla a: 10027	Tallat per:
Igual a:	Sincrònic de:

COMENTARI / INTERPRETACIÓ

Restes de la rasa on es recolzava a la torre l'arcada que es va annexar.

DATAIÓ

Relativa: XVIII	Absoluta:
------------------------	------------------

MOSTRES

--

DOCUMENTACIÓ GRÀFICA

Plantes Num:
Seccions Num:
Alçats Num:
Fotos Núm: 10

Jaciment	Any	Zona	Àrea	Sector	Casa	Planta	Àmbit	Subàmbit
Castell Vergós Guerrejat	2017	1	1	1			1	

SIGLA BASE	TIPUS UUEE	NOMS ANTERIORS DE LA UE	NUM. ESTRUCTURA	NUM.U.E
CVG	<input checked="" type="checkbox"/> UE positiva <input type="checkbox"/> UE negativa			10026

DESCRIPCIÓ

Color: Marró
Composició: Llim: Argila: Sorra: Terra: Grava: Pedra: <input checked="" type="checkbox"/> Morter: Guix: Ceràmica: Cendra: Tovot: Tàpia: Maçoneria: Carreu: Maó: Altra:
Textura: Homogènia: <input checked="" type="checkbox"/> Heterogènia: Dura: <input checked="" type="checkbox"/> Solta: Altra:
Presència: Terrissa: Maó: Teula: Tovot: Tàpia: Morter: Pedra: <input checked="" type="checkbox"/> Fusta: Carbó: Cendra: Guix: Fauna: Malacologia: Restes humanes: Vidre: Metall: Moneda: Altra:
Formació: Ocupació: Construcció: <input checked="" type="checkbox"/> Rehabilitació: Destrucció: Abandonament: Rebliment: Abocament: Paleosòl: Al·luvions: Nivell basal: Altra:
Dades Constructives: Definició: Mur Medieval sota la torre. Litologia: Pedra calcària Aparell: pedra de mides mitjanes ben escairada. Lligam: terra Marques:

SEQUÈNCIA

Cobreix a 1	Cobert per: 10001, 10027,
Es recolza en:	Se li recolza: 10011,10012,10028, 10029,10030,10039
Rebleix a:	Reblert per:
Talla a:	Tallat per:
Igual a:	Sincrònic de:

COMENTARI / INTERPRETACIÓ

Mur medieval, fet de pedra calcària ben escairada de mitjana mida i que segueix filades ben establertes. Es conserva en tota la base de la torre fins a una altura de 1,35 m.
--

DATAIÓ

Relativa: Medieval, S.XII.XIV	Absoluta:
--------------------------------------	------------------

MOSTRES

--

DOCUMENTACIÓ GRÀFICA

Plantes Num:
Seccions Num:
Alçats Num:
Fotos Núm: 48,49,50,51,52,53,54.

Jaciment	Any	Zona	Àrea	Sector	Casa	Planta	Àmbit	Subàmbit
Castell Vergós Guerrejat	2017	1	1	1			1	

SIGLA BASE	TIPUS UUEE	NOMS ANTERIORS DE LA UE	NUM. ESTRUCTURA	NUM.U.E
CVG	<input checked="" type="checkbox"/> UE positiva <input type="checkbox"/> UE negativa			10027

DESCRIPCIÓ

Color: Marró
Composició: Llim: Argila: Sorra: Terra: Grava: Pedra: <input checked="" type="checkbox"/> Morter: Guix: Ceràmica: Cendra: Tovot: Tàpia: Maçoneria: Carreu: Maó: Altra:
Textura: Homogènia: <input checked="" type="checkbox"/> Heterogènia: Dura: <input checked="" type="checkbox"/> Solta: Altra:
Presència: Terrissa: Maó: Teula: Tovot: Tàpia: Morter: Pedra: <input checked="" type="checkbox"/> Fusta: Carbó: Cendra: Guix: Fauna: Malacologia: Restes humanes: Vidre: Metall: Moneda: Altra:
Formació: Ocupació: Construcció: <input checked="" type="checkbox"/> Rehabilitació: Destrucció: Abandonament: Rebliment: Abocament: Paleosòl: Al·luvions: Nivell basal: Altra:
Dades Constructives: Definició: Paret torre actual. Litologia: Pedra calcària Aparell: pedra de mides petites, mitjanes ben escairada. Lligam: terra Marques:

SEQUÈNCIA

Cobreix a 1, 10026	Cobert per:
Es recolza en:	Se li recolza: 10001, 10003, 10011, 10012, 10013, 10023, 10028, 10029, 10030, 10039
Rebleix a:	Reblert per:
Talla a:	Tallat per: 10012
Igual a:	Sincrònic de:

COMENTARI / INTERPRETACIÓ

Mur que forma l'actual torre, fet de pedra calcària, de mides diverses i seguint filades establertes.
--

DATAIÓ

Relativa: S.XVIII	Absoluta:
--------------------------	------------------

MOSTRES

--

DOCUMENTACIÓ GRÀFICA

Plantes Num:
Seccions Num:
Alçats Num:
Fotos Núm: 48,49,50,51,52,53,54.

Jaciment	Any	Zona	Àrea	Sector	Casa	Planta	Àmbit	Subàmbit
Castell Vergós Guerrejat	2017	1	1	1			1	

SIGLA BASE	TIPUS UUEE	NOMS ANTERIORS DE LA UE	NUM. ESTRUCTURA	NUM.U.E
CVG	<input checked="" type="checkbox"/> UE positiva <input type="checkbox"/> UE negativa			10028

DESCRIPCIÓ

Color: Marró, gris
Composició: Llim: Argila: Sorra: Terra: Grava: Pedra: <input checked="" type="checkbox"/> Morter: Guix: Ceràmica: Cendra: Tovot: Tàpia: Maçoneria: Carreu: Maó: Altra:
Textura: Homogènia: <input checked="" type="checkbox"/> Heterogènia: Dura: <input checked="" type="checkbox"/> Solta: Altra:
Presència: Terrissa: Maó: Teula: Tovot: Tàpia: Morter: Pedra: <input checked="" type="checkbox"/> Fusta: Carbó: Cendra: Guix: Fauna: Malacologia: Restes humanes: Vidre: Metall: Moneda: Altra:
Formació: Ocupació: Construcció: <input checked="" type="checkbox"/> Rehabilitació: Destrucció: Abandonament: Rebliment: Abocament: Paleosòl: Al·luvions: Nivell basal: Altra:
Dades Constructives: Definició: Paret en forma de folre interior Litologia: Pedra calcària Aparell: pedra de mides petites, ben escairada. Lligam: terra Marques:

SEQUÈNCIA

Cobreix a 1	Cobert per:
Es recolza en: 10026, 10027	Se li recolza: 10001, 10039
Rebleix a:	Reblert per:
Talla a:	Tallat per:
Igual a:	Sincrònic de:

COMENTARI / INTERPRETACIÓ

Mur en forma de contrafort que apareix a l'interior de la volta i que tendria com a funció de donar estabilitat a aquesta part de la paret de la torre. 1,74 m. amplada i una altura de 2,34m.

DATAIÓ

Relativa: S.XVIII	Absoluta:
--------------------------	------------------

MOSTRES

--

DOCUMENTACIÓ GRÀFICA

Plantes Num:
Seccions Num:
Alçats Num:
Fotos Núm: 48,49,50,51,52,53,54.

Jaciment	Any	Zona	Àrea	Sector	Casa	Planta	Àmbit	Subàmbit
Castell Vergós Guerrejat	2017	1	1	1			1	

SIGLA BASE	TIPUS UUEE	NOMS ANTERIORS DE LA UE	NUM. ESTRUCTURA	NUM.U.E
CVG	<input checked="" type="checkbox"/> UE positiva <input type="checkbox"/> UE negativa			10029

DESCRIPCIÓ

Color: Marró, gris, blanc

Composició: Llim: Argila: Sorra: Terra: Grava: Pedra: Morter: Guix: Ceràmica:
Cendra: Tovot: Tàpia: Maçoneria: Carreu: Maó: Altra:

Textura: Homogènia: Heterogènia: Dura: Solta: Altra:

Presència: Terrissa: Maó: Teula: Tovot: Tàpia: Morter: Pedra: Fusta: Carbó:
Cendra: Guix: Fauna: Malacologia: Restes humanes: Vidre: Metall:
Moneda: Altra:

Formació: Ocupació: Construcció: Rehabilitació: Destrucció: Abandonament:
Rebliment: Abocament: Paleosòl: Al·luvions: Nivell basal: Altra:

Dades Constructives: Definició: **Reforma feta de pedra en la paret de la torre actual**
Litologia: **Pedra calcària**
Aparell: **pedra de mides petites.**
Lligam: **morter**
Marques:

SEQUÈNCIA

Cobreix a: **Cobert per:**

Es recolza en: 10026, 10027 **Se li recolza:**

Rebleix a: **Reblert per:**

Talla a: **Tallat per:**

Igual a: **Sincrònic de:**

COMENTARI / INTERPRETACIÓ

Reparació que presenta la paret sud de la torre, feta de pedres petites i morter.

DATAIÓ

Relativa: S.XIX **Absoluta:**

MOSTRES

DOCUMENTACIÓ GRÀFICA

Plantes Num:
Seccions Num:
Alçats Num:
Fotos Núm: 48,49,50,51,52,53,54.

Jaciment	Any	Zona	Àrea	Sector	Casa	Planta	Àmbit	Subàmbit
Castell Vergós Guerrejat	2017	1	1	1			1	

SIGLA BASE	TIPUS UUEE	NOMS ANTERIORS DE LA UE	NUM. ESTRUCTURA	NUM.U.E
CVG	<input checked="" type="checkbox"/> UE positiva <input type="checkbox"/> UE negativa			10030

DESCRIPCIÓ

Color: Marró, gris, blanc

Composició: Llim: Argila: Sorra: Terra: Grava: Pedra: Morter: Guix: Ceràmica:
Cendra: Tovot: Tàpia: Maçoneria: Carreu: Maó: Altra:

Textura: Homogènia: Heterogènia: Dura: Solta: Altra:

Presència: Terrissa: Maó: Teula: Tovot: Tàpia: Morter: Pedra: Fusta: Carbó:
Cendra: Guix: Fauna: Malacologia: Restes humanes: Vidre: Metall:
Moneda: Altra:

Formació: Ocupació: Construcció: Rehabilitació: Destrucció: Abandonament:
Rebliment: Abocament: Paleosòl: Al·luvions: Nivell basal: Altra:

Dades Constructives: Definició: **Contrafort**
Litologia: **Pedra calcària**
Aparell: **pedra de mides petites.**
Lligam: **terra**
Marques:

SEQUÈNCIA

Cobreix a: 1 **Cobert per:**

Es recolza en: 10026, 10027 **Se li recolza:** 10001, 10039

Rebleix a: **Reblert per:**

Talla a: **Tallat per:**

Igual a: **Sincrònic de:**

COMENTARI / INTERPRETACIÓ

Paret de talús que és localitza en la part est de la torre, feta de pedra de diferents mides i que segueixen filades unides amb terra i poca calç.

DATAIÓ

Relativa: S.XIX **Absoluta:**

MOSTRES

DOCUMENTACIÓ GRÀFICA

Plantes Num:
Seccions Num:
Alçats Num:
Fotos Núm: 1,2, 48,49,50,51,52,53,54.

Jaciment	Any	Zona	Àrea	Sector	Casa	Planta	Àmbit	Subàmbit
Castell Vergós Guerrejat	2017	1	1	1			2	

SIGLA BASE	TIPUS UUEE	NOMS ANTERIORS DE LA UE	NUM. ESTRUCTURA	NUM.U.E
CVG	<input checked="" type="checkbox"/> UE positiva <input type="checkbox"/> UE negativa			10031

DESCRIPCIÓ

Color: Gris,

Composició: Llim: Argila: Sorra: Terra: Grava: Pedra: Morter: Guix: Ceràmica:
Cendra: Tovot: Tàpia: Maçoneria: Carreu: Maó: Altra:

Textura: Homogènia: Heterogènia: Dura: Solta: Altra:

Presència: Terrissa: Maó: Teula: Tovot: Tàpia: Morter: Pedra: Fusta: Carbó:
Cendra: Guix: Fauna: Malacologia: Restes humanes: Vidre: Metall:
Moneda: Altra:

Formació: Ocupació: Construcció: Rehabilitació: Destrucció: Abandonament:
Rebliment: Abocament: Paleosòl: Al·luvions: Nivell basal: Altra:

Dades Constructives: Definició: **Canal portar aigua interior cisterna**
Litologia:
Aparell: **pedra sorrenca**
Lligam: **morter de calç**
Marques:

SEQUÈNCIA

Cobreix a	Cobert per: 10001
Es recolza en: 10032	Se li recolza:
Rebleix a:	Reblert per:
Talla a:	Tallat per:
Igual a:	Sincrònic de:

COMENTARI / INTERPRETACIÓ

Canal de pedra sorrenca per a conduir l'aigua a l'interior de la cisterna de 1,10 m de llartària i 50 cm amplada i 24 cm aaltura.

DATAIÓ

Relativa: S.XVIII	Absoluta:
--------------------------	------------------

MOSTRES

--

DOCUMENTACIÓ GRÀFICA

Plantes Num:
Seccions Num:
Alçats Num:
Fotos Núm: 61

Jaciment	Any	Zona	Àrea	Sector	Casa	Planta	Àmbit	Subàmbit
Castell Vergós Guerrejat	2017	1	1	1			2	

SIGLA BASE	TIPUS UUEE	NOMS ANTERIORS DE LA UE	NUM. ESTRUCTURA	NUM.U.E
CVG	<input checked="" type="checkbox"/> UE positiva <input type="checkbox"/> UE negativa			10032

DESCRIPCIÓ

Color: Gris,

Composició: Llim: Argila: Sorra: Terra: Grava: Pedra: Morter: Guix: Ceràmica:
Cendra: Tovot: Tàpia: Maçoneria: Carreu: Maó: Altra:

Textura: Homogènia: Heterogènia: Dura: Solta: Altra:

Presència: Terrissa: Maó: Teula: Tovot: Tàpia: Morter: Pedra: Fusta: Carbó:
Cendra: Guix: Fauna: Malacologia: Restes humanes: Vidre: Metall:
Moneda: Altra:

Formació: Ocupació: Construcció: Rehabilitació: Destrucció: Abandonament:
Rebliment: Abocament: Paleosòl: Al·luvions: Nivell basal: Altra:

Dades Constructives: Definició: **Boca entrada aigua cisterna**
Litologia:
Aparell: **pedra sorrenca**
Lligam: **morter de calç**
Marques:

SEQUÈNCIA

Cobreix a	Cobert per:
Es recolza en: 10020,	Se li recolza: 10031
Rebleix a:	Reblert per: 10001
Talla a:	Tallat per:
Igual a:	Sincrònic de:

COMENTARI / INTERPRETACIÓ

Boca Entrada d'aigua a la cisterna de 50 cm amplada.

DATAIÓ

Relativa: S.XVIII	Absoluta:
--------------------------	------------------

MOSTRES

--

DOCUMENTACIÓ GRÀFICA

Plantes Num:
Seccions Num:
Alçats Num:
Fotos Núm: 62,63

Jaciment	Any	Zona	Àrea	Sector	Casa	Planta	Àmbit	Subàmbit
Castell Vergós Guerrejat	2017	1	1	1			2	

SIGLA BASE	TIPUS UUEE	NOMS ANTERIORS DE LA UE	NUM. ESTRUCTURA	NUM.U.E
CVG	<input checked="" type="checkbox"/> UE positiva <input type="checkbox"/> UE negativa			10033

DESCRIPCIÓ

Color: Vermell
Composició: Llim: Argila: Sorra: Terra: Grava: Pedra: Morter: Guix: Ceràmica: Cendra: Tovot: Tàpia: Maçoneria: Carreu: Maó: <input checked="" type="checkbox"/> Altra:
Textura: Homogènia: <input checked="" type="checkbox"/> Heterogènia: Dura: <input checked="" type="checkbox"/> Solta: Altra:
Presència: Terrissa: Maó: Teula: Tovot: Tàpia: Morter: Pedra: Fusta: Carbó: Cendra: Guix: Fauna: Malacologia: Restes humanes: Vidre: Metall: Moneda: Altra:
Formació: Ocupació: Construcció: <input checked="" type="checkbox"/> Rehabilitació: Destrucció: Abandonament: Rebliment: Abocament: Paleosòl: Al·luvions: Nivell basal: Altra:
Dades Constructives: Definició: volta de la cisterna Litologia: Aparell: totxo Lligam: morter de calç Marques:

SEQUÈNCIA

Cobreix a	Cobert per: 10001
Es recolza en: 10020	Se li recolza:
Rebleix a:	Reblert per:
Talla a:	Tallat per:
Igual a:	Sincrònic de:

COMENTARI / INTERPRETACIÓ

Volta de la cisterna feta de 6 filades de totxo amb un gruix de 16 cm.

DATAIÓ

Relativa: S.XVIII	Absoluta:
--------------------------	------------------

MOSTRES

--

DOCUMENTACIÓ GRÀFICA

Plantes Num:
Seccions Num:
Alçats Num:
Fotos Núm: 64,65,66,67

Jaciment	Any	Zona	Àrea	Sector	Casa	Planta	Àmbit	Subàmbit
Castell Vergós Guerrejat	2017	1	1	1			1	

SIGLA BASE	TIPUS UUEE	NOMS ANTERIORS DE LA UE	NUM. ESTRUCTURA	NUM.U.E
CVG	<input checked="" type="checkbox"/> UE positiva <input type="checkbox"/> UE negativa			10034

DESCRIPCIÓ

Color: gris

Composició: Llim: Argila: Sorra: Terra: Grava: Pedra: Morter: Guix: Ceràmica:
Cendra: Tovot: Tàpia: Maçoneria: Carreu: Maó: Altra:

Textura: Homogènia: Heterogènia: Dura: Solta: Altra:

Presència: Terrissa: Maó: Teula: Tovot: Tàpia: Morter: Pedra: Fusta: Carbó:
Cendra: Guix: Fauna: Malacologia: Restes humanes: Vidre: Metall:
Moneda: Altra:

Formació: Ocupació: Construcció: Rehabilitació: Destrucció: Abandonament:
Rebliment: Abocament: Paleosòl: Al·luvions: Nivell basal: Altra:

Dades Constructives: Definició: **Filada de pedra que actuarà a mode de antilliscant**
Litologia:
Aparell: **pedra calcària**
Lligam: **terra**
Marques:

SEQUÈNCIA

Cobreix a	Cobert per: 10001
Es recolza en: 10005	Se li recolza:
Rebleix a:	Reblert per:
Talla a:	Tallat per:
Igual a:	Sincrònic de:

COMENTARI / INTERPRETACIÓ

Filades de pedra que apareixen en el empedrat i que sobresurten uns 10 cm aproximadament per damunt de la resta, tendrien una funció antilliscant. Igual 10005

DATAció

Relativa: S.XIII-XIV	Absoluta:
-----------------------------	------------------

MOSTRES

--

DOCUMENTACIÓ GRÀFICA

Plantes Num:
Seccions Num:
Alçats Num:
Fotos Núm:

Jaciment	Any	Zona	Àrea	Sector	Casa	Planta	Àmbit	Subàmbit
Castell Vergós Guerrejat	2017	1	1	1			1	

SIGLA BASE	TIPUS UUEE	NOMS ANTERIORS DE LA UE	NUM. ESTRUCTURA	NUM.U.E
CVG	<input checked="" type="checkbox"/> UE positiva <input type="checkbox"/> UE negativa			10035

DESCRIPCIÓ

Color: gris
Composició: Llim: Argila: Sorra: Terra: Grava: Pedra: <input checked="" type="checkbox"/> Morter: Guix: Ceràmica: Cendra: Tovot: Tàpia: Maçoneria: Carreu: Maó: Altra:
Textura: Homogènia: <input checked="" type="checkbox"/> Heterogènia: Dura: <input checked="" type="checkbox"/> Solta: Altra:
Presència: Terrissa: Maó: Teula: Tovot: Tàpia: Morter: Pedra: Fusta: Carbó: Cendra: Guix: Fauna: Malacologia: Restes humanes: Vidre: Metall: Moneda: Altra:
Formació: Ocupació: Construcció: <input checked="" type="checkbox"/> Rehabilitació: Destrucció: Abandonament: Rebliment: Abocament: Paleosòl: Al·luvions: Nivell basal: Altra:
Dades Constructives: Definició: Muralla exterior Litologia: Aparell: pedra calcària Lligam: terra Marques:

SEQUÈNCIA

Cobreix a 1	Cobert per: 10002
Es recolza en:	Se li recolza: 10020
Rebleix a:	Reblert per:
Talla a:	Tallat per:
Igual a:	Sincrònic de:

COMENTARI / INTERPRETACIÓ

Muralla exterior de la fortificació de la que es desconeix actualment el seu perímetre, però que es va localitzar a l'exterior de la cisterna.

DATAció

Relativa: S.XIII-XIV	Absoluta:
-----------------------------	------------------

MOSTRES

--

DOCUMENTACIÓ GRÀFICA

Plantes Num:
Seccions Num:
Alçats Num:
Fotos Núm: 39,40

Jaciment	Any	Zona	Àrea	Sector	Casa	Planta	Àmbit	Subàmbit
Castell Vergós Guerrejat	2017	1	1	1			2	

SIGLA BASE	TIPUS UUEE	NOMS ANTERIORS DE LA UE	NUM. ESTRUCTURA	NUM.U.E
CVG	<input checked="" type="checkbox"/> UE positiva <input type="checkbox"/> UE negativa			10036

DESCRIPCIÓ

Color: marró
Composició: Llim: <input checked="" type="checkbox"/> Argila: Sorra: Terra: Grava: Pedra: Morter: Guix: Ceràmica: Cendra: Tovot: Tàpia: Maçoneria: Carreu: Maó: Altra:
Textura: Homogènia: Heterogènia: <input checked="" type="checkbox"/> Dura: Solta: <input checked="" type="checkbox"/> Altra:
Presència: Terrissa: Maó: Teula: Tovot: Tàpia: Morter: Pedra: Fusta: Carbó: Cendra: Guix: Fauna: Malacologia: Restes humanes: Vidre: Metall: Moneda: Altra:
Formació: Ocupació: Construcció: Rehabilitació: Destrucció: Abandonament: Rebliment: <input checked="" type="checkbox"/> Abocament: Paleosòl: Al·luvions: Nivell basal: Altra:
Dades Constructives: Definició: Litologia: Aparell: Lligam: Marques:

SEQUÈNCIA

Cobreix a	Cobert per:
Es recolza en:	Se li recolza:
Rebleix a:	Reblert per:
Talla a:	Tallat per:
Igual a:	Sincrònic de:

COMENTARI / INTERPRETACIÓ

Interior de la cisterna on en el terra s'ha acumulat un residu de llims provinents de l'aigua. Entre els 10 i 15 cm de gruix.

DATAció

Relativa: S.XVIII fins actualitat	Absoluta:
--	------------------

MOSTRES

--

DOCUMENTACIÓ GRÀFICA

Plantes Num:
Seccions Num:
Alçats Num:
Fotos Núm:67,80

Jaciment	Any	Zona	Àrea	Sector	Casa	Planta	Àmbit	Subàmbit
Castell Vergós Guerrejat	2017	1	1	1			1	

SIGLA BASE	TIPUS UUEE	NOMS ANTERIORS DE LA UE	NUM. ESTRUCTURA	NUM.U.E
CVG	UE positiva <input checked="" type="checkbox"/> UE negativa			10037

DESCRIPCIÓ

Color: marró,gris

Composició: Llim: Argila: Sorra: Terra: Grava: Pedra: Morter: Guix: Ceràmica:
Cendra: Tovot: Tàpia: Maçoneria: Carreu: Maó: Altra:

Textura: Homogènia: Heterogènia: Dura: Solta: Altra:

Presència: Terrissa: Maó: Teula: Tovot: Tàpia: Morter: Pedra: Fusta: Carbó:
Cendra: Guix: Fauna: Malacologia: Restes humanes: Vidre: Metall:
Moneda: Altra:

Formació: Ocupació: Construcció: Rehabilitació: Destrució: Abandonament:
Rebliment: Abocament: Paleosòl: Al·luvions: Nivell basal: Altra:

Dades Constructives: Definició:
Litologia:
Aparell:
Lligam:
Marques:

SEQUÈNCIA

Cobreix a: Cobert per:

Es recolza en: Se li recolza: 10008,10009

Rebleix a: Reblert per: 10001

Talla a: 1, 10005 Tallat per:

Igual a: Sincrònic de:

COMENTARI / INTERPRETACIÓ

Negativa de la rasa del tub de plom d'uns 15 cm aproximats d'amplada

DATAIÓ

Relativa: S.XX **Absoluta:**

MOSTRES

DOCUMENTACIÓ GRÀFICA

Plantes Num:
Seccions Num:
Alçats Num:
Fotos Núm:

Jaciment	Any	Zona	Àrea	Sector	Casa	Planta	Àmbit	Subàmbit
Castell Vergós Guerrejat	2017	1	1	1			1	

SIGLA BASE	TIPUS UUEE	NOMS ANTERIORS DE LA UE	NUM. ESTRUCTURA	NUM.U.E
CVG	UE positiva <input checked="" type="checkbox"/> UE negativa			10038

DESCRIPCIÓ

Color: marró,gris
Composició: Llim: Argila: Sorra: Terra: Grava: Pedra: Morter: Guix: Ceràmica: Cendra: Tovot: Tàpia: Maçoneria: Carreu: Maó: Altra:
Textura: Homogènia: Heterogènia: <input checked="" type="checkbox"/> Dura: Solta: <input checked="" type="checkbox"/> Altra:
Presència: Terrissa: Maó: Teula: Tovot: Tàpia: Morter: Pedra: Fusta: Carbó: Cendra: Guix: Fauna: Malacologia: Restes humanes: Vidre: Metall: Moneda: Altra:
Formació: Ocupació: Construcció: <input checked="" type="checkbox"/> Rehabilitació: Destrucció: Abandonament: Rebliment: Abocament: Paleosòl: Al·luvions: Nivell basal: Altra:
Dades Constructives: Definició: Litologia: Aparell: Lligam: Marques:

SEQUÈNCIA

Cobreix a	Cobert per: 1001
Es recolza en:	Se li recolza:
Rebleix a:	Reblert per: 10039
Talla a: 1, 10005 ,10014	Tallat per:
Igual a:	Sincrònic de:

COMENTARI / INTERPRETACIÓ

Negativa de la rasa per a la construcció del talús a la torre, d'amplada aproximada d'un metre amplada fins a terra natural.

DATAIÓ

Relativa: S.XIX	Absoluta:
------------------------	------------------

MOSTRES

--

DOCUMENTACIÓ GRÀFICA

Plantes Num:
Seccions Num:
Alçats Num:
Fotos Núm:

Jaciment	Any	Zona	Àrea	Sector	Casa	Planta	Àmbit	Subàmbit
Castell Vergós Guerrejat	2017	1	1	1			1	

SIGLA BASE	TIPUS UUEE	NOMS ANTERIORS DE LA UE	NUM. ESTRUCTURA	NUM.U.E
CVG	<input checked="" type="checkbox"/> UE positiva <input type="checkbox"/> UE negativa			10039

DESCRIPCIÓ

Color: marró,gris
Composició: Llim: Argila: Sorra: Terra: Grava: Pedra: Morter: Guix: Ceràmica: Cendra: Tovot: Tàpia: Maçoneria: Carreu: Maó: Altra:
Textura: Homogènia: Heterogènia: <input checked="" type="checkbox"/> Dura: Solta: <input checked="" type="checkbox"/> Altra:
Presència: Terrissa: Maó: Teula: Tovot: Tàpia: Morter: Pedra: Fusta: Carbó: Cendra: Guix: Fauna: Malacologia: Restes humanes: Vidre: Metall: Moneda: Altra:
Formació: Ocupació: Construcció: Rehabilitació: Destrucció: Abandonament: Rebliment: <input checked="" type="checkbox"/> Abocament: Paleosòl: Al·luvions: Nivell basal: Altra:
Dades Constructives: Definició: Litologia: Aparell: Lligam: Marques:

SEQUÈNCIA

Cobreix a 1	Cobert per: 10001
Es recolza en: 10005, 10026,10027,10028,10030	Se li recolza:
Rebleix a: 10038	Reblert per:
Talla a:	Tallat per:
Igual a:	Sincrònic de:

COMENTARI / INTERPRETACIÓ

Reblert de la rasa per a la construcció del talús a la torre.

DATAIÓ

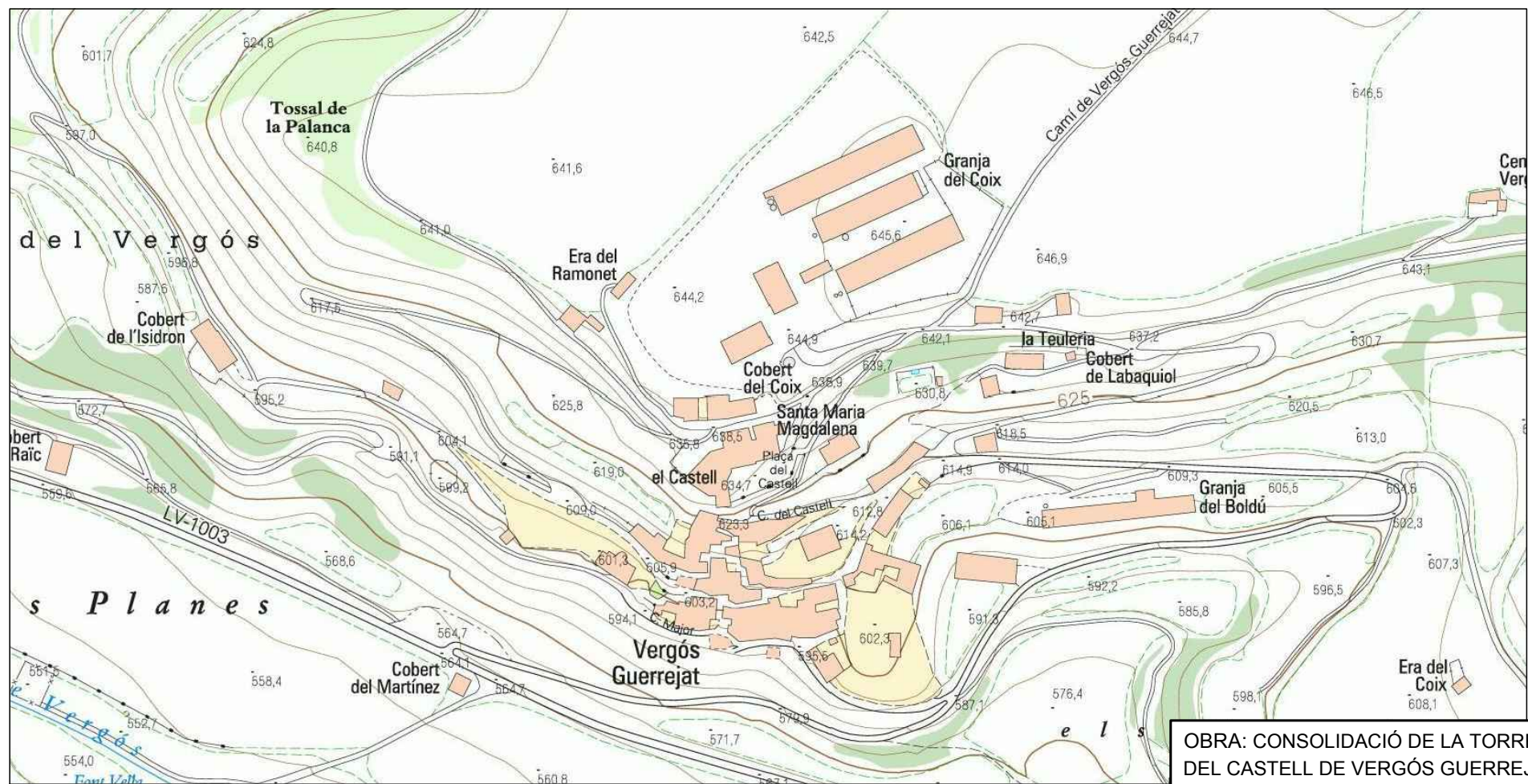
Relativa: S.XIX	Absoluta:
------------------------	------------------

MOSTRES

--

DOCUMENTACIÓ GRÀFICA

Plantes Num:
Seccions Num:
Alçats Num:
Fotos Núm:



OBRA: CONSOLIDACIÓ DE LA TORRE DEL CASTELL DE VERGÓS GUERREJAT

MUNICIPI: ESTARÀS COMARCA: SEGARRA

TÍTOL PLÀNOL:
UBICACIÓ

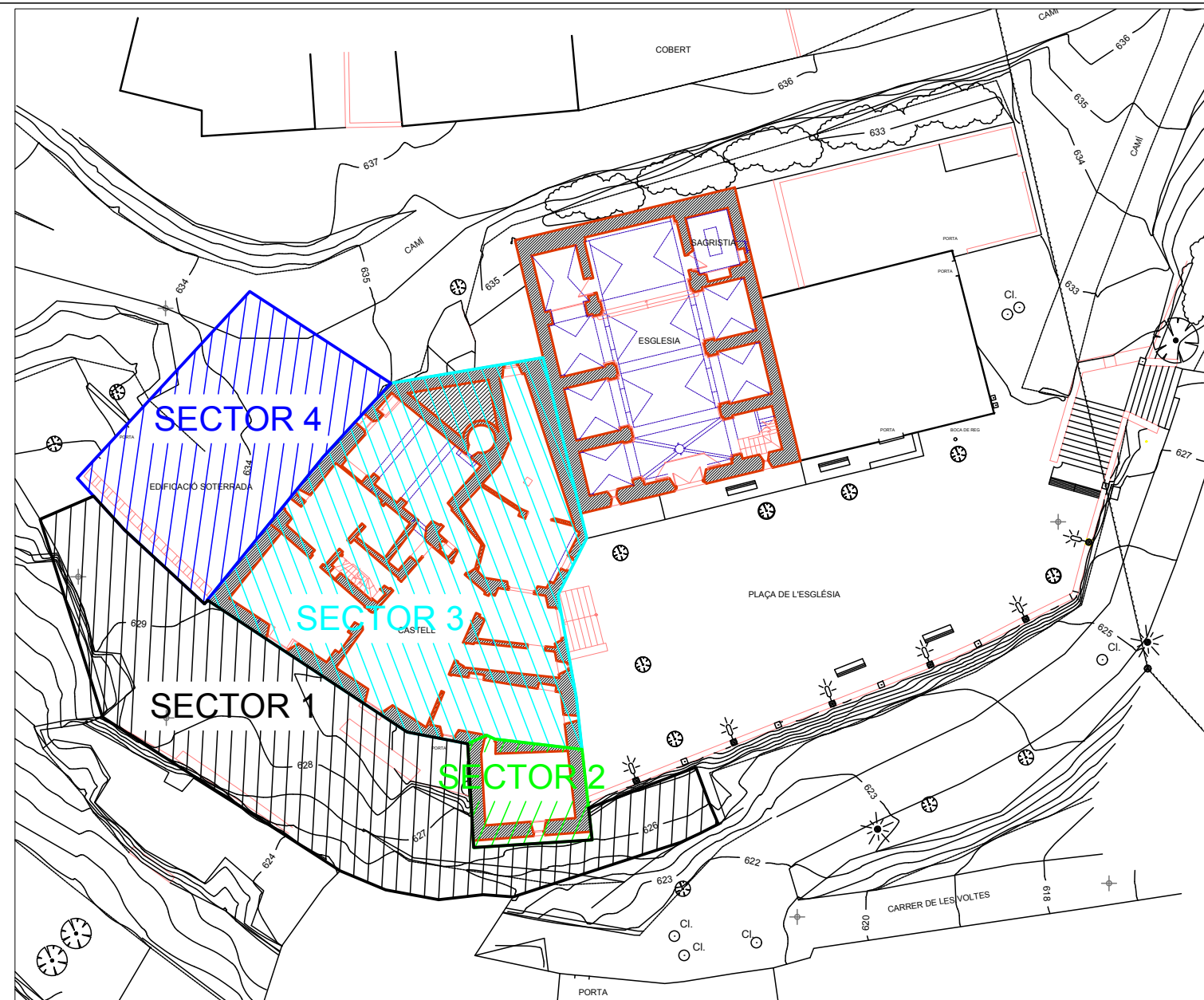
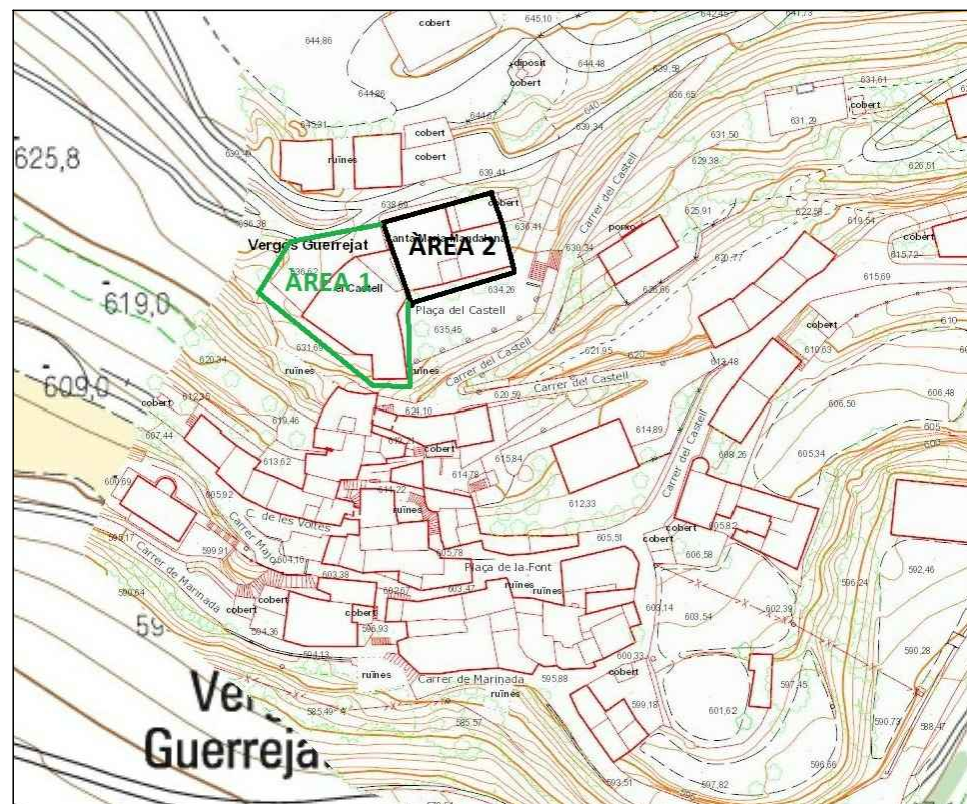
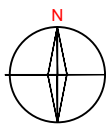
ARQUEÒLEG:
JOAN RAMON RENYER FLIX

DIBUIXANT:
JOEL FELIP CAMPS

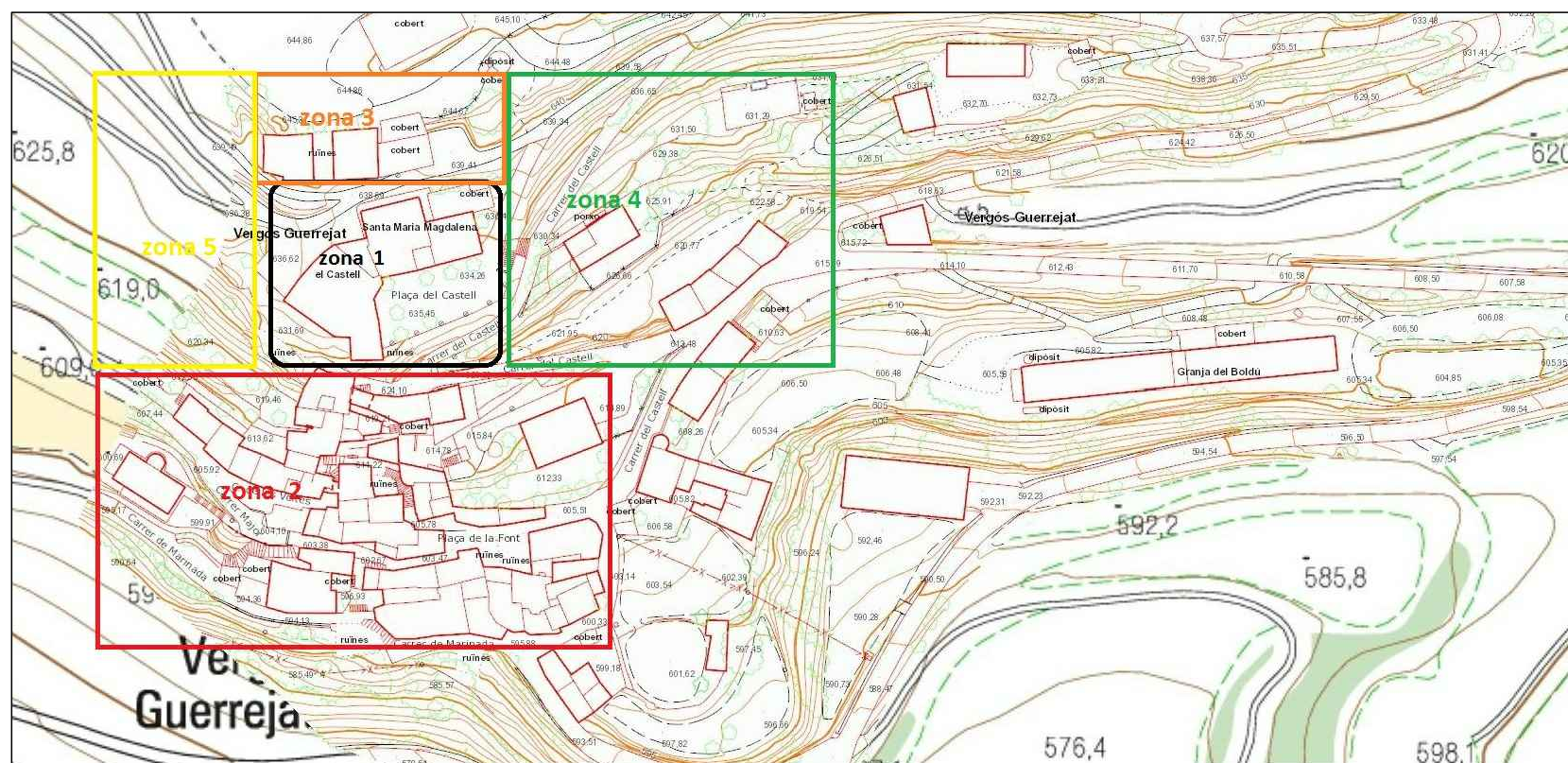
ARQUITECTE:
ENRIC SOLSONA

Nº PLÀNOL: 1

DATA: FEBRER 2018



E: 1/400



OBRA: CONSOLIDACIÓ DE LA TORRE DEL CASTELL DE VERGÓS GUERREJAT	
MUNICIPI: ESTARÀS	COMARCA: SEGARRA
TÍTOL PLÀNOL: SITUACIÓ DELS SECTORS, ZONES I ÀREES EN QUE S'HA DIVIDIT EL CASTELL	
ARQUEÒLEG: JOAN RAMON RENYER FLIX	
DIBUIXANT: JOEL FELIP CAMPS	ARQUITECTE: ENRIC SOLSONA
Nº PLÀNOL: 2	
DATA: FEBRER 2018	

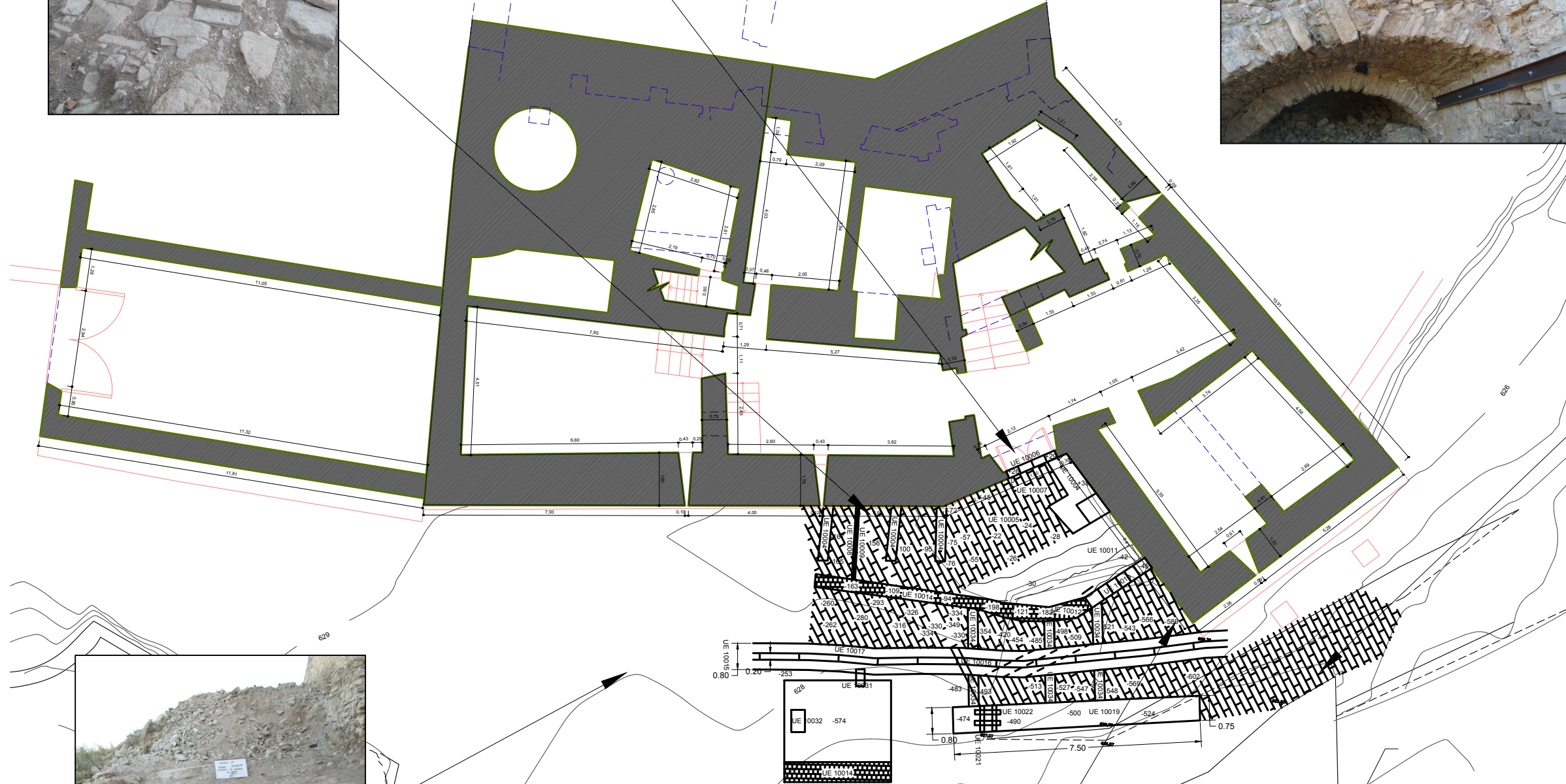


PLANTA CELLER

OBRA: CONSOLIDACIÓ DE LA TORRE DEL CASTELL DE VERGÓS GUERREJAT	
MUNICIPI: ESTARÀS	COMARCA: SEGARRA
TÍTOL PLÀNOL: ESTAT INICIAL	
ARQUEÒLEG: JOAN RAMON RENYER FLIX	
DIBUIXANT: JOEL FELIP CAMPS	ARQUITECTE: ENRIC SOLSONA
E: 1/150	Nº PLÀNOL: 3
DATA: GENER 2018	



UE		UE		UE	
10004	ESTRUCTURES DE FORMIGÓ	10011	REBLERT NOU ACCÉS	10017	REBLERT CLAVEGUERA
10005	EMPEDRAT VELL	10013	REGRUIX VOLTA NOU ACCÉS	10019	MUR CONTENCIÓ
10007	EMPEDRAT NIVELL NOVA PORTA	10014	MUR CONTENCIÓ	10021	CANAL DESGUAS 33x20cm
10008	TUB DE PLOM	10015	TUB CLAVEGUERA	10022	TAPA PEDRA CANAL 40x35cm
10009	REBLERT RASA	10016	RASA CLAVEGUERA		



OBRA: CONSOLIDACIÓ DE LA TORRE DEL CASTELL DE VERGÓS GUERREJAT

MUNICIPI: ESTARÀS COMARCA: SEGARRA

TÍTOL PLÀNOL:
UE'S I COTES DE NIVELL

ARQUEÒLEG:
JOAN RAMON RENYER FLIX

DIBUIXANT: ARQUITECTE:
JOEL FELIP CAMPS ENRIC SOLSONA

E: 1/150 N° PLÀNOL: 4

DATA: FEBRER 2018

