



Generalitat de Catalunya  
Departament de Cultura i Mitjans de Comunicació  
**Direcció General del Patrimoni Cultural**  
Servei d'Arqueologia i Paleontologia  
Biblioteca del Patrimoni Cultural

4607

## Memòria dels treballs arqueològics subaquàtics desenvolupats a Culip VIII-2000-3 (Cala Culip- Cadaqués-Alt Empordà)

Xavier Nieto, Antonio Palomo



### **Avís legal**

Aquesta obra està subjecta a una llicència Reconeixement-NoComercial-SenseObresDerivades 2.5 de Creative Commons. Se'n permet la reproducció, distribució i comunicació pública sempre que se'n citi el titular dels drets i no se'n faci un ús comercial. No es pot alterar, modificar o generar una obra derivada a partir d'aquesta obra. La llicència completa es pot consultar a <http://creativecommons.org/licenses/by-nc-nd/2.5/es/legalcode.ca>.



**CASC**  
Museu d'Arqueologia  
de Catalunya

## **MEMÒRIA DELS TREBALLS ARQUEOLÒGICS SUBAQUÀTICS DESENVOLUPATS A CULIP VIII-2002-2003 (CALA CULIP-CADAQUÉS-ALT EMPORDÀ)**

### **Introducció**

L'excavació arqueològica subaquàtica en el jaciment de Culip VIII a cala Culip (Cadaqués-Alt Empordà) s'emmarca en el projecte d'investigació "El tràfic i el comerç marítim romà a Catalunya a època republicana" que el MAC-CASC porta a terme amb la universitats de Girona, Barcelona i central de Barcelona.

S'han realitzat dues intervencions arqueològiques:

-Any 2002. D'acord amb la resolució el director general del dia 4/06/2002 els treballs es van realitzar del dia 9 de setembre al 25 d'octubre de 2002, sota la direcció tècnica de Xavier Nieto (director del CASC) i Antoni Palomo (arqueòleg del CASC) i l'aval del Museu d'Arqueologia de Catalunya-Centre d'Arqueologia Subaquàtica de Catalunya.

-Any 2003. D'acord amb la resolució el director general del dia 8/09/2003 els treballs es van realitzar del dia 9 de setembre al 17 d'octubre de 2003, sota la direcció tècnica de Xavier Nieto (director del CASC) i Antoni Palomo (arqueòleg del CASC) i l'aval del Museu d'Arqueologia de Catalunya-Centre d'Arqueologia Subaquàtica de Catalunya.

### **Antecedents històrics**

El derelicte Culip VIII es localitza la cala Culip (Cadaqués) un espai de gran interès arqueològic, fet abastament documentat pels treballs arqueològics desenvolupats des de principis de la dècada dels 80 (Nieto et alii 1989). Aquests treballs arqueològics van documentar la presència de 7 derelictes de diferents cronologies (Nieto et alii 1989, 17-20) alguns expoliats en diferents graus des dels anys 50.

L'any 1999 el CASC va rebre la informació de la troballa de restes arqueològiques dins de Cala Culip per part del ciutadà belga Dominique Guillibert durant l'any 1990. Des d'aquesta data es van establir estrets contactes per tal de localitzar el jaciment i discriminar si es tractava d'un derelictes inèdit o bé era un dels coneguts amb anterioritat. Els diferents treballs d'inspecció realitzats pel CASC van poder determinar amb claredat que les troballes realitzades per Dominique Guillibert formaven amb molta seguretat de part del carregament d'un derelictes inèdit datat a priori en el canvi d'era. Aquesta datació es va fonamentar en base a l'anàlisi de certes restes arqueològiques analitzades i bàsicament formades per fragments ceràmics d'àmfores Haltern 70, materials datats entre la fi del primer segle abans J.C i inicis de primer segle després J.C. (Sciallano & Sibella 1991)

L'any 2002 el CASC va proposar l'excavació d'aquest derelictes com a complement i continuïtat futura cap a època imperial del projecte d'investigació "El tràfic i el comerç marítim romà a Catalunya a època republicana". Culip VIII pot esdevenir un jaciment clau a l'hora de complementar les informacions sobre les primeres importacions de vins a Catalunya inferides a partir de l'estudi de les àmfores Tarraconesa 1, Pascual 1 i Dressel 2/4, ja que Culip VIII es presenta com l'únic carregament amb Haltern 70. Aquest fet converteix l'estudi d'aquest jaciment com imprescindible per obtenir una visió més global de les diverses zones geogràfiques que intervenien en el comerç de vi a Catalunya en aquest moment.

D'altra banda, el fet de que el derelictes es localitzi en un indret molt conegut del Cap de Creus i on es realitzen gran quantitat d'immersions aconsellava una actuació arqueològica preventiva abans d'un possible un espoli del derelictes. Cal assenyalar que moltes de les immersions les realitzen els clients del Club Mediterrane, instal·lacions turístiques que tenen un accés directe mitjançant un embarcador privat a la Cala Culip.

### **La campanya de 2002**

La campanya realitzada l'any 2002 va permetre determinar que el derelictes no estava espoliat i que el carregament d'aquest es componia essencialment per àmfores Haltern 70 i molt poques evidències d'altres materials vinculats amb la marineria. Un altre element a destacar és la distribució espacial de les restes del carregament que es troba encaixat entre les roques; en un corredor que assoleix com a amplada màxima 8 metres, dimensions que es redueixen ràpidament en direcció sud, arribant a tenir poc més de 2 metres. Es va actuar en una superfície d'aproximadament 50 m<sup>2</sup>, extreguent al voltant de 25m<sup>3</sup> de sediment.

Durant aquesta campanya vam patir diversos robatoris de material arqueològic, que van ser convenientment notificats a la direcció del MAC ( informe Refistre de Sortida 14, data 18-10-2002) i posteriorment denunciats davant de la policia judicial de la comandància de la Guardia Civil de Girona (informe Registre de Sortida 2/1 i amb data de 9-1-03).

L'equip de treball va estar constituït per el personal del CASC ( patró, mecànic i dos arqueòlegs) i per arqueòlegs i estudiants d'arqueologia i restauració col·laboradors del centre de diferents universitats de l'estat. També en comptat amb la col·laboració del mariner en pràctiques i bus professional de l'escola de Capacitació Nàutic-Pesquera de l'Ametlla de Mar Gabriel Juanes. Els participants han estat: Gustau Vivar (CASC-U.B), Eva Lòpez (U.B), Carlos Aguilar (U.B), Juan Sebastian Miralles (Universitat de València), Toni Cabrera (U.B), Lluís Jorge Abejez (U.B), Carmen Repullo (Univesitat de Sevilla), Carlos Cabrera (Escuela Superior de Conservación y Restauración de la Comunidad de Madrid), Miquel Aguiló (UDL), Alejandro Gomis (Universidad de Alicante), Guillem Puell (UdG), Virgínia Cepero (U.B)

### **La campanya de 2003**

La campanya de 2003 va permetre documentar completament el derelictes, finalitzant l'aquesta manera el procés d'excavació endegada l'any anterior. Els treballs es van



centrar en la zona sud on l'esquerda reduïa les seva superfície, arribant a constituir-se en un estret corredor de poc més de dos metres. El fet més destacable és la reducció significativa de material arqueològic, de formes indetectables, així com també un augment de la fragmentació. Es va actuar en una superfície d'aproximadament 40m<sup>2</sup>, extreguent aproximadament 20m<sup>3</sup> de sediment.

L'equip de treball va estar constituït per el personal del CASC ( patró, mecànic i dos arqueòlegs) i per arqueòlegs i estudiants d'arqueologia i restauració col·laboradors del centre de diferents universitats de l'estat. També en comptat amb la col·laboració dels mariners en pràctiques i busos professionals de l'escola de Capacitació Naútic-Pesquera de l'Ametlla de Mar Xavier Espadalé i Marc Jubany. Els participants han estat: Eduard Moreno (UDG), Rut Geli (UDG), Medardo Castilo (U.B), Juan Sebastian Miralles (Universitat de València), Toni Cabrera (U.B), Lluís Jorge Abejez (U.B), Isabel Calderón (UAM), Carlos Cabrera (Escuela Superior de Conservación y Restauración de la Comunidad de Madrid), Aurore Béguelin (Bélgica), Ana Delgado(U.Santiago Compostela), Ferran Abarca (UB), Jesús Alonso (UAM)

A causa del robatori dut a terme l'any 2002 la Guardia Civil va promoure un operatiu de vigilància durant tot el període d'excavacions, fet que va permetre treballar amb seguretat i d'altra banda disuadir a possibles espiadors.

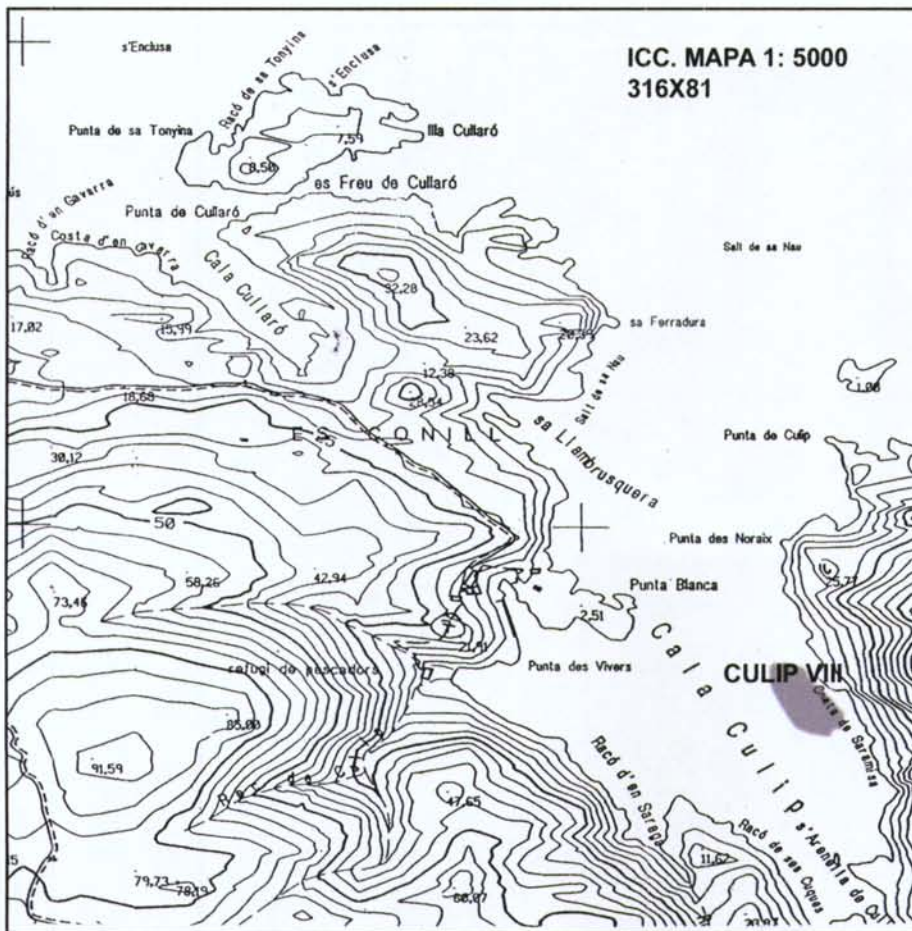
### **Infraestructura i torns de treball**

La infraestructura emprada ha estat el vaixell del Centre d'Arqueologia Subaquàtica de Catalunya Thetis, que compta l'espai que pot garantir l'allotjament i manutenció d'un equip de treballs d'un màxim de 12 persones. D'altra banda, el vaixell que funciona a modus de pantanà mòbil, permet subministrar tot el necessari als arqueòlegs durant la seva feina, compressor per carregar botelles i per accionar les mànegues de succió d'aire, grues...

El treball subaquàtic s'ha desenvolupat en dos torns al matí i dos torns a la tarda d'una durada màxima de 1h 15', compostats per un màxim de 5 arqueòlegs i un mínim de 3. S'han realitzat un total de 600 immersions amb un total d'hores treballades en el jaciment d'aproximadament 800 hores.

Cal remarcar que el procés de treball s'ha vist dificultat per les inclemències climàtiques i especialment per l'acció de la tramontana, vent de component nord que afecta tota la zona de Cap de Creus i especialment Cala Culip, accident geogràfic obert totalment a aquest vent.





## Situació del derelict de Culip VIII

El jaciment de Culip VIII es localitza en la costa est de Cala Culip, en la zona coneguda com costa de Saramisa. Les seves coordenades U.T.M. són 468865/525700.

El derelict de Culip VIII es troba a una fondària que oscil·la entre els 12 i els 14 metres i es localitza entre la roca de la costa i una gran elevació rocosa que parteix de 12 metres i assoleix els 7 metres

de profunditat. El jaciment es localitza encaixat pel sector est i oest roques que guanyen ràpidament alçada, de vegades gairebé de forma vertical. La zona nord s'obre al fons de la cala una vegada superada l'elevació rocosa de l'oest. Finalment, la zona sud resta cada vegada més encaixada entre roques fins arribar a tenir poc més d'un metre d'amplada.



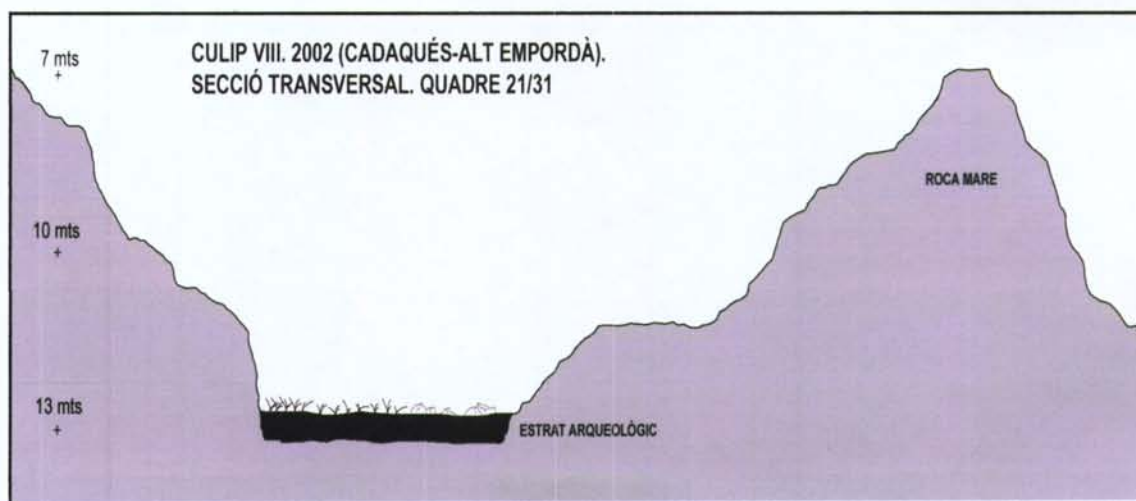
El fons es caracteritza per una pradera de poseidònia jove barrejada amb fragments de roques de dimensions variables (poden assolir fins a un metre de llargada) i que provenen del desgavell erosiu mecànic produït tan en superfície com sota de l'aigua.

### Descripció dels treballs i metodologia d'excavació.

L'estratègia d'excavació general ha estat quadricular tota la superfície entre les roques. La zona més ampla superava els 8 metres i en la zona més estreta, 23 metres en direcció sud, poc menys de 2 metres d'amplada.

La metodologia d'excavació emprada considera la capa com a base de la documentació cronològica. L'anàlisi de la superposició de capes ha de permetre reconèixer quina és la posició de la càrrega després de l'enfonsament de l'embarcació atès que en un principi tot el carregament és sincrònic.





El mètode emprat ha estat extreure la capa de poseidònia jove i el pedruscall sense modificar la situació dels objectes arqueològics. En el moment que es posseeix tota l'extensió de la quadrícula amb material arqueològic visible es documenta gràficament. Considerem que pertanyia a una mateixa capa tot el material que era visible en aquell moment i que resta documentat fotogràficament. Posteriorment és recuperava només el material adscrit a la capa registrada.

El registre gràfic l'hem realitzat mitjançant fotografia digital, fet que agilitat molt el procés de treball a l'hora de realitzar fotomontatges d'imatges i elaborar posteriors planimetries.



Els treballs de confecció de planimetries s'ha realitzat a partir d'arxius digitals i només hem emprat dibuixos manuals a escala 120 i 1: 40 a l'hora de reflectir seccions i relleus rocosos. Hem emprat un programari divers a l'hora de fer les plantes i seccions finals. El Photoshop per a capturar imatges de l'escanner i retocar imatges digitals i el Coreldraw com a eina de dibuix. El dibuix a partir de les unitats de capa i de quadre, considerant la possibilitat de poder activar la visió, la impressió i la transformació dins d'aquestes unitats.

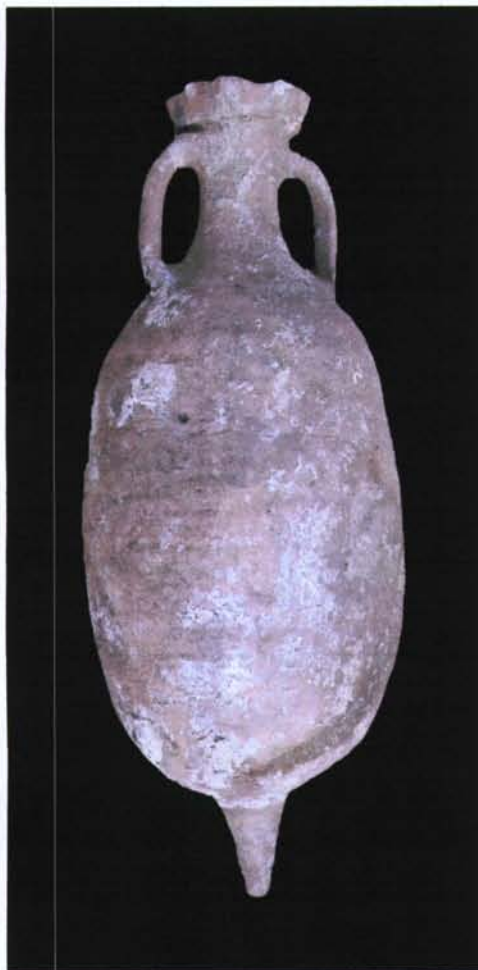
Hem realitzat 5 plantes generals del derelict Culip VIII:

-Planta general on apareixen superposades per ordre d'aparició el materials arqueològics.

-Planta general de la capa 1, 2 i 3.

-Planta dels elements singulars, o sigui tot el material que no podem atribuir a àmfora Haltern 70.

## El material arqueològic



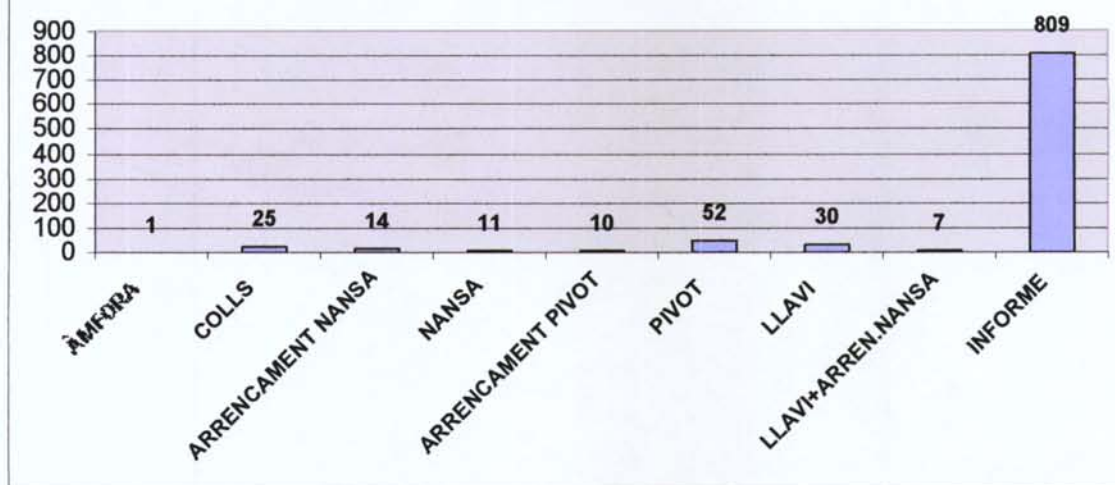
L'excavació total del derelict Culip VIII ha permès documentar el carregament principal compost bàsicament per àmfors Haltern 70. Les altres categories materials ceràmiques estan minsament representades per alguns fragments de Pascual 1, Maña B3 i escassos fragments de ceràmica comuna. Finalment només cal destacar la presència de diversos objectes metàl·lics com un pes de balança i artefactes relacionables amb la pesca com ploms de pesca, de xarxa i un ham.

L'anàlisi preliminar de l'inventari realitzat ens mostra un alta fragmentació del carregament, del qual només conservem una àmfora totalment sencera. La gran majoria d'elements ceràmics de Haltern 70 són fragments informes. El recompte dels pivots ens permet aproximar-nos al carregament original que podria oscil·lar entre 50 i 60 àmfors, fet que es reflecteix una embarcació de petites dimensions.

Entre els altres materials recuperats cal destacar la presència de diversos fragments de com a mínim 2 d'àmfors Pascual 1. Un cas a part i sorprenent és presència de diversos fragments d'una àmfora Maña B3, element que podria ser estrany en el context d'aquest derelict. Podria correspondre a una àmfora

aïllada i sense relació amb el derelict Culip VIII i que es trobés en la zona prèviament a l'enfonsament de l'embarcació carregada de Haltern 70.

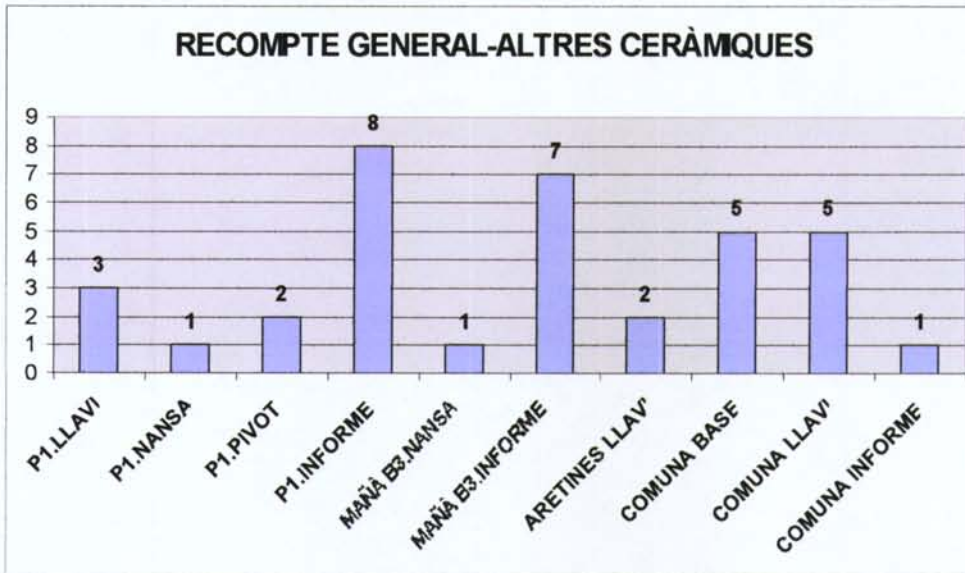
RECOMPTE GENERAL-HALTERN 70





La ceràmica comuna d'ús de la tripulació està composta per almenys dues paelles de ceràmica reduïda, un vas amb dos brocs, diversos fragments d'olles amb o sense nansa i dos fragmentes d'un mateix vas de terra sigil·lada aretina.

Finalment només cal destacar la presència de diversos objectes metàl·lics com un pes de balança i artefactes relacionables amb la pesca com ploms de pesca, de xarxa i un ham.



Nieto, X., Palomo, A (2003) Informe dels treballs arqueològics subaquàtics desenvolupats a Culip VIII, 2002 ( CALA CULIP-CADAQUÉS-ALT EMPORDÀ), informe inèdit.

Sciallano, M., Sibella, P. (1991) Amphores. Comment les identifier?, Edisub





**CASC**

Museu d'Arqueologia  
de Catalunya

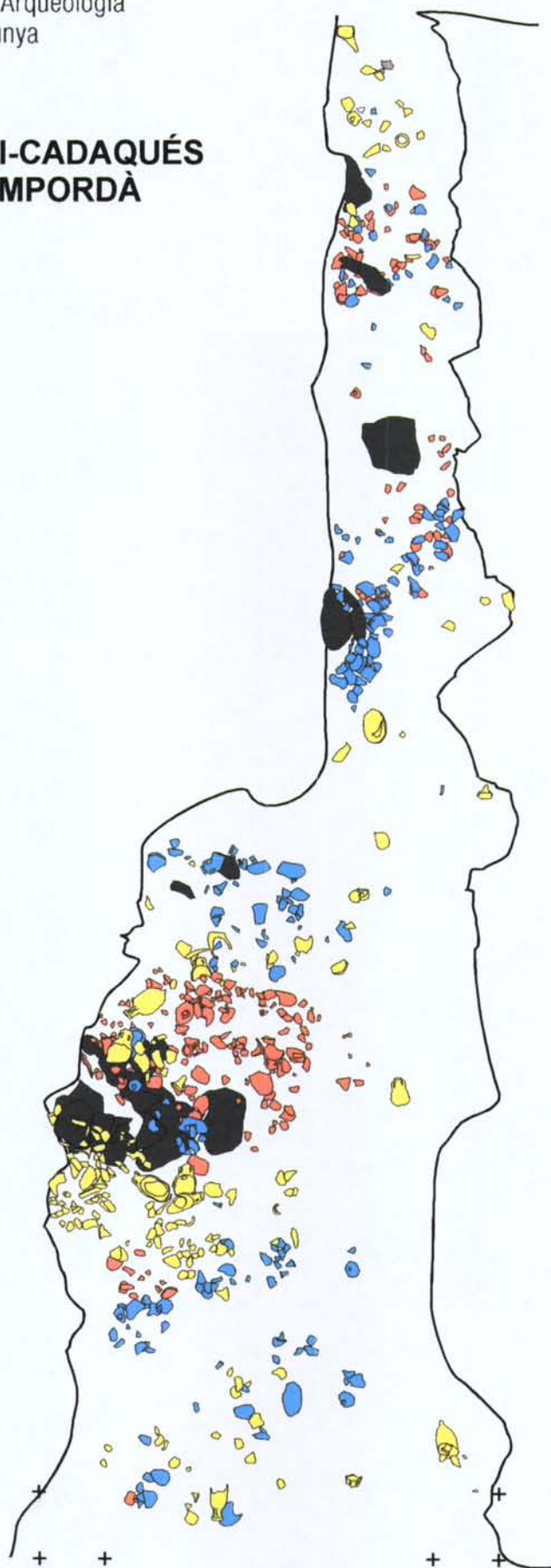
## **PLANIMETRIES-CULIP VIII (CADAQUÉS-ALT EMPORDÀ)**

Centre d'Arqueologia Subaquàtica de Catalunya  
c/ Pedret 95 – 17007 Girona  
Tel. +34 972 20 66 31 – Fax +34 972 21 04 54  
[maccasc.cultura@gencat.net](mailto:maccasc.cultura@gencat.net)



**CASC**  
Museu d'Arqueologia  
de Catalunya

**CULIP VIII-CADAQUÉS  
ALT EMPORDÀ**

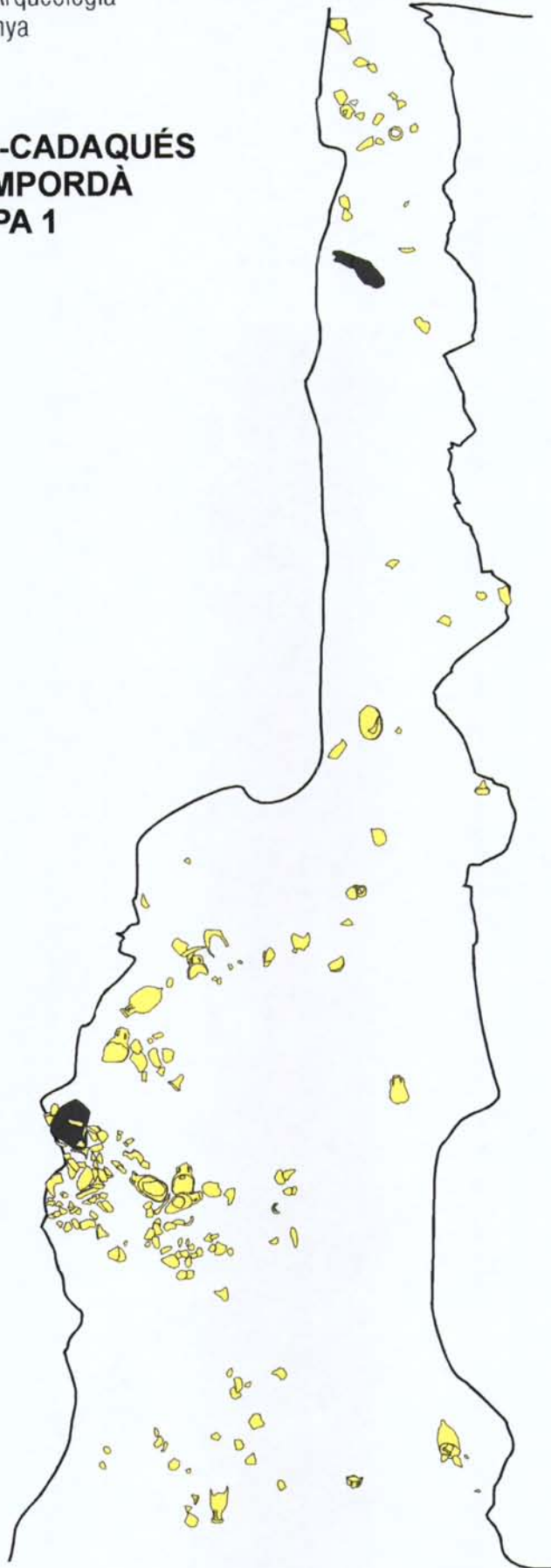






**CASC**  
Museu d'Arqueologia  
de Catalunya

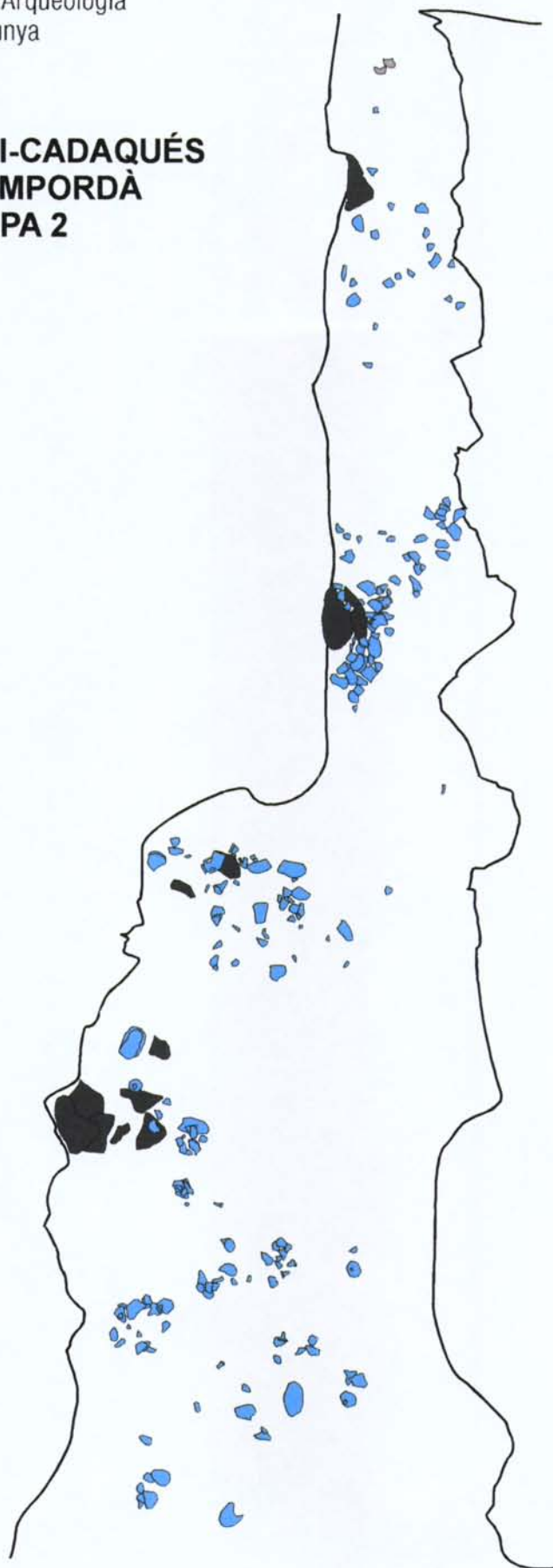
**CULIP VIII-CADAQUÉS  
ALT EMPORDÀ  
CAPA 1**





**CASC**  
Museu d'Arqueologia  
de Catalunya

**CULIP VIII-CADAQUÉS  
ALT EMPORDÀ  
CAPA 2**







**CASC**  
Museu d'Arqueologia  
de Catalunya

**CULIP VIII-CADAQUÉS**  
**ALT EMPORDÀ**  
**CAPA 3**



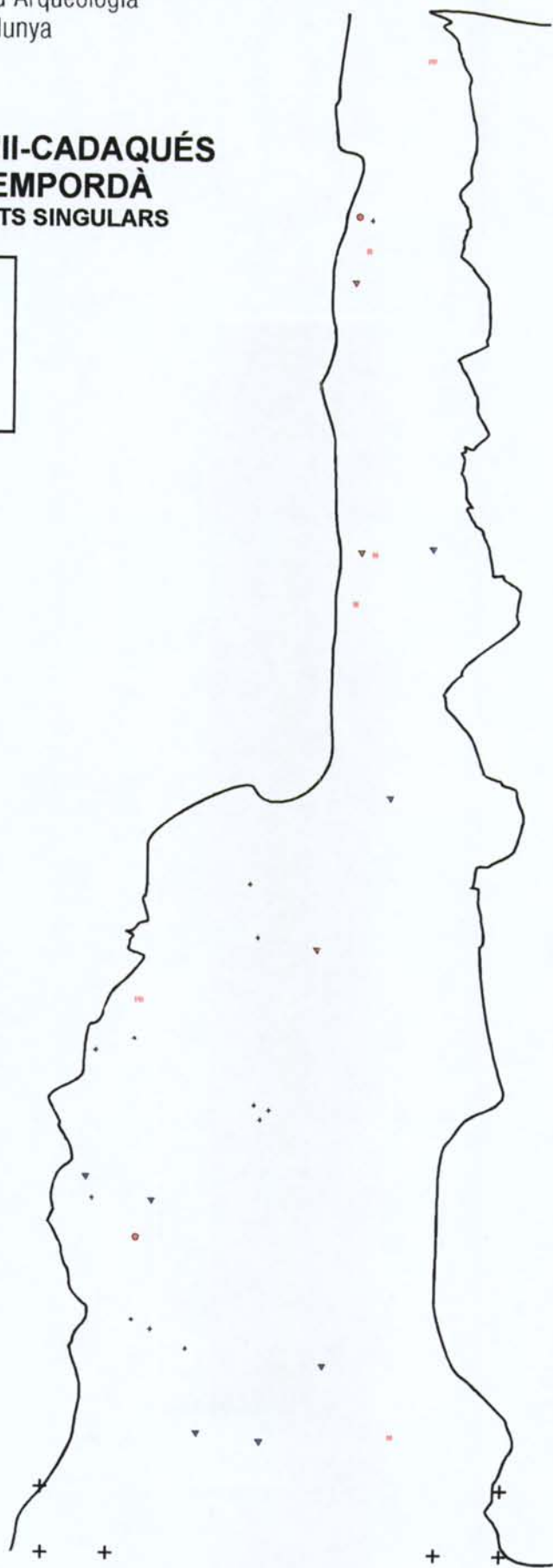


**CASC**

Museu d'Arqueologia  
de Catalunya

## CULIP VIII-CADAQUÉS ALT EMPORDÀ ELEMENTS SINGULARS

+	PASCUAL 1NFORME
+	PASCUAL 1FORMA
▼	COMUNA INFORME
▼	COMUNA FORMA
○	ARETINA
■	PES BALANÇA
■	FLOM PESCA
■	METALL
■	HAM PESCA







**CASC**  
Museu d'Arqueologia  
de Catalunya

## **INVENTARI GENERAL-CULIP VIII (CADAQUÉS-ALT EMPORDÀ)**

Centre d'Arqueologia Subaquàtica de Catalunya  
c/ Pedret 95 – 17007 Girona  
Tel. +34 972 20 66 31 – Fax +34 972 21 04 54  
[maccasc.cultura@gencat.net](mailto:maccasc.cultura@gencat.net)

## INVENTARI GENERAL CULIP VIII (CADAQUÉS-ALT EMPORDÀ)

QUADRE	ANY	NUM.	CAPA	OBJECTE	FORMA	OBSERVACIONS
3	2003	64	5	COMUNA	BASE	
2	2003	64	7	COMUNA	BASE+PARET	
2	2003	54	12	FERRO	CLAU	
11	2002	23	1	INFORME	COMUNA	
45	2002	1	1	BASE	COMUNA	
53	2002	3	1	VAS AMB DOS BROCS	COMUNA	CÀNTIR
54	2002	1	1	BASE	COMUNA	
12	2002	21	2	BASE	COMUNA	BASE PLANA
0	2003	0	1	VORA+BASE PAELLA	COMUNA	
3	2003	104	1	LLAVI	COMUNA	
0	2003	0	3	INFORME	COMUNA	
1	2003	24	3	INFORME	COMUNA	
0	2003	0	4	INFORME	COMUNA	
1	2003	3	6	LLAVI	COMUNA	
0	2003	0	10	VORA	COMUNA	
2	2003	65	20	INFORME	COMUNA	
0	2003	0	28	LLAVI	COMUNA	
0	2003	0	32	LLAVI+ARRENCAMENT NANSA	COMUNA	
2	2003	64	1	FERRO	FRAG.BARRA DE FERRO	
2	2003	64	1	FERRO	FRAG.BARRA DE FERRO	
12B	2002	25	1	ÀMFORA	HALTERN 70	SENCERA
1	2002	1	1	COLL+NANSES	HALTERN 70	
1	2002	2	1	INFORME	HALTERN 70	
1	2002	3	1	INFORME	HALTERN 70	
1	2002	4	1	INFORME	HALTERN 70	
1	2002	5	1	INFORME	HALTERN 70	
1	2002	6	1	INFORME	HALTERN 70	
1	2002	7	1	INFORME	HALTERN 70	
1	2002	8	1	INFORME	HALTERN 70	
1	2002	9	1	INFORME	HALTERN 70	
1	2002	10	1	INFORME	HALTERN 70	
1	2002	11	1	INFORME	HALTERN 70	
1	2002	12	1	INFORME	HALTERN 70	
1	2002	13	1	INFORME	HALTERN 70	
1	2002	14	1	INFORME	HALTERN 70	
1	2002	15	1	INFORME	HALTERN 70	
1	2002	16	1	INFORME	HALTERN 70	
1	2002	17	1	INFORME	HALTERN 70	
1	2002	18	1	INFORME	HALTERN 70	
1	2002	19	1	INFORME	HALTERN 70	
1	2002	20	1	INFORME	HALTERN 70	
1	2002	21	1	INFORME	HALTERN 70	
1	2002	22	1	INFORME	HALTERN 70	
2	2002	2	1	INFORME	HALTERN 70	
2	2002	3	1	INFORME	HALTERN 70	
2	2002	4	1	INFORME	HALTERN 70	
2	2002	6	1	INFORME	HALTERN 70	
2	2002	7	1	INFORME	HALTERN 70	
2	2002	8	1	INFORME	HALTERN 70	
2	2002	9	1	INFORME	HALTERN 70	
2	2002	10	1	INFORME	HALTERN 70	
2	2002	5	1	LLAVI	HALTERN 70	CAL DESTACAR LA MOTLLURA
2	2002	1	1	PIVOT	HALTERN 70	RESTES DE RESINA
4	2002	1	1	INFORME	HALTERN 70	
5	2002	1	1	INFORME	HALTERN 70	
6	2002	1	1	INFORME	HALTERN 70	

## INVENTARI GENERAL CULIP VIII (CADAQUÉS-ALT EMPORDÀ)

QUADRE	ANY	NUM.	CAPA	OBJECTE	FORMA	OBSERVACIONS
6	2002	2	1	INFORME	HALTERN 70	
6	2002	3	1	INFORME	HALTERN 70	
6	2002	4	1	INFORME	HALTERN 70	
6	2002	5	1	INFORME	HALTERN 70	
6	2002	6	1	INFORME	HALTERN 70	
6	2002	7	1	INFORME	HALTERN 70	
11	2002	1	1	FRAG.NANSA	HALTERN 70	
11	2002	3	1	FRAG.NANSA	HALTERN 70	
11	2002	6	1	INFORME	HALTERN 70	
11	2002	7	1	INFORME	HALTERN 70	
11	2002	8	1	INFORME	HALTERN 70	
11	2002	9	1	INFORME	HALTERN 70	
11	2002	10	1	INFORME	HALTERN 70	
11	2002	11	1	INFORME	HALTERN 70	
11	2002	12	1	INFORME	HALTERN 70	
11	2002	13	1	INFORME	HALTERN 70	
11	2002	14	1	INFORME	HALTERN 70	
11	2002	15	1	INFORME	HALTERN 70	
11	2002	16	1	INFORME	HALTERN 70	
11	2002	17	1	INFORME	HALTERN 70	
11	2002	18	1	INFORME	HALTERN 70	
11	2002	19	1	INFORME	HALTERN 70	
11	2002	20	1	INFORME	HALTERN 70	
11	2002	21	1	INFORME	HALTERN 70	
11	2002	22	1	INFORME	HALTERN 70	
11	2002	24	1	INFORME	HALTERN 70	
11	2002	25	1	INFORME	HALTERN 70	
11	2002	26	1	INFORME	HALTERN 70	
11	2002	27	1	INFORME	HALTERN 70	
11	2002	28	1	INFORME	HALTERN 70	
11	2002	29	1	INFORME	HALTERN 70	
11	2002	30	1	INFORME	HALTERN 70	
11	2002	31	1	INFORME	HALTERN 70	
11	2002	32	1	INFORME	HALTERN 70	
11	2002	33	1	INFORME	HALTERN 70	
11	2002	34	1	INFORME	HALTERN 70	
11	2002	35	1	INFORME	HALTERN 70	
11	2002	4	1	PIVOT	HALTERN 70	DEPRESSIÓ
11	2002	5	1	PIVOT	HALTERN 70	
12	2002	1	1	INFORME	HALTERN 70	
12	2002	3	1	INFORME	HALTERN 70	
12	2002	4	1	INFORME	HALTERN 70	
12	2002	5	1	INFORME	HALTERN 70	
12	2002	6	1	PIVOT+PANXA	HALTERN 70	NOMÉS LI FALTA EL COLL
12	2002	2	1	LLAVI	HALTERN 70	
13	2002	4	1	INFORME	HALTERN 70	
13	2002	5	1	INFORME	HALTERN 70	
13	2002	6	1	INFORME	HALTERN 70	
13	2002	7	1	INFORME	HALTERN 70	
13	2002	8	1	INFORME	HALTERN 70	
13	2002	9	1	INFORME	HALTERN 70	
13	2002	10	1	INFORME	HALTERN 70	
13	2002	11	1	INFORME	HALTERN 70	
13	2002	3	1	LLAVI	HALTERN 70	
13	2002	1	1	PIVOT	HALTERN 70	DEPRESSIÓ RESINA



INVENTARI GENERAL CULIP VIII (CADAQUÉS-ALT EMPORDÀ)

QUADRE	ANY	NUM.	CAPA	OBJECTE	FORMA	OBSERVACIONS
13	2002	2	1	PIVOT	HALTERN 70	DEPRESSIÓ RESINA
14	2002	3	1	INFORME	HALTERN 70	
14	2002	4	1	INFORME	HALTERN 70	
14	2002	5	1	INFORME	HALTERN 70	
14	2002	6	1	INFORME	HALTERN 70	
14	2002	7	1	INFORME	HALTERN 70	
14	2002	8	1	INFORME	HALTERN 70	
14	2002	1	1	NANSA I FRAG.COLL	HALTERN 70	
14	2002	2	1	PIVOT	HALTERN 70	DEPRESSIÓ I RESINA
15	2002	1	1	INFORME	HALTERN 70	
15	2002	2	1	INFORME	HALTERN 70	
15	2002	3	1	INFORME	HALTERN 70	
16	2002	1	1	ARRENCAMENT PIVOT	HALTERN 70	4 FRAGMENTS FRACTURA MODERNA
16	2002	2	1	INFORME	HALTERN 70	
21	2002	2	1	COLL	HALTERN 70	SENSE LLAVI
21	2002	1	1	FRAG.COLL + NANSA	HALTERN 70	
21	2002	3	1	INFORME	HALTERN 70	
21	2002	4	1	INFORME	HALTERN 70	
21	2002	5	1	INFORME	HALTERN 70	
21	2002	6	1	INFORME	HALTERN 70	
21	2002	7	1	INFORME	HALTERN 70	
21	2002	8	1	INFORME	HALTERN 70	
21	2002	9	1	INFORME	HALTERN 70	TITULI PIVTI?
22	2002	1	1	FRAG.COLL + NANSA	HALTERN 70	1/2 COLL I UNA NANSA
22	2002	2	1	INFORME	HALTERN 70	
22	2002	3	1	INFORME	HALTERN 70	
22	2002	4	1	INFORME	HALTERN 70	
22	2002	5	1	INFORME	HALTERN 70	
22	2002	6	1	INFORME	HALTERN 70	
22	2002	7	1	INFORME	HALTERN 70	
22	2002	8	1	INFORME	HALTERN 70	
22	2002	9	1	INFORME	HALTERN 70	
22	2002	10	1	INFORME	HALTERN 70	
22	2002	11	1	INFORME	HALTERN 70	
23	2002	2	1	ARRENCAMENT PIVOT	HALTERN 70	
23	2002	3	1	INFORME	HALTERN 70	
23	2002	4	1	INFORME	HALTERN 70	
23	2002	5	1	INFORME	HALTERN 70	
23	2002	6	1	INFORME	HALTERN 70	
23	2002	7	1	INFORME	HALTERN 70	
23	2002	8	1	INFORME	HALTERN 70	
23	2002	9	1	INFORME	HALTERN 70	
23	2002	10	1	INFORME	HALTERN 70	
23	2002	11	1	INFORME	HALTERN 70	
23	2002	12	1	INFORME	HALTERN 70	
23	2002	1	1	LLAVI+NANSA	HALTERN 70	
24	2002	3	1	INFORME	HALTERN 70	
24	2002	4	1	INFORME	HALTERN 70	
24	2002	1	1	LLAVI	HALTERN 70	
24	2002	2	1	LLAVI+FRAG.NANSA	HALTERN 70	
25	2002	1	1	LLAVI	HALTERN 70	REGALIMS EN EL LLAVI EXTERN
26	2002	1	1	INFORME	HALTERN 70	
32	2002	1	1	INFORME	HALTERN 70	
33	2002	3	1	INFORME	HALTERN 70	
33	2002	4	1	INFORME	HALTERN 70	

INVENTARI GENERAL CULIP VIII (CADAQUÉS-ALT EMPORDÀ)

QUADRE	ANY	NUM.	CAPA	OBJECTE	FORMA	OBSERVACIONS
33	2002	5	1	INFORME	HALTERN 70	
33	2002	6	1	INFORME	HALTERN 70	
33	2002	7	1	INFORME	HALTERN 70	
33	2002	8	1	INFORME	HALTERN 70	
33	2002	9	1	INFORME	HALTERN 70	
33	2002	1	1	LLAVI +ARRENCAMENT NANSA	HALTERN 70	
33	2002	2	1	PIVOT	HALTERN 70	DEPRESSIÓ RESINA
34	2002	1	1	INFORME	HALTERN 70	
34	2002	2	1	INFORME	HALTERN 70	
35	2002	1	1	INFORME	HALTERN 70	
35	2002	2	1	INFORME	HALTERN 70	
35	2002	3	1	INFORME	HALTERN 70	
35	2002	4	1	INFORME	HALTERN 70	
42	2002	2	1	INFORME	HALTERN 70	
42	2002	3	1	INFORME	HALTERN 70	
42	2002	4	1	INFORME	HALTERN 70	
42	2002	5	1	INFORME	HALTERN 70	
42	2002	6	1	INFORME	HALTERN 70	
42	2002	7	1	INFORME	HALTERN 70	
42	2002	1	1	PIVOT	HALTERN 70	
43	2002	1	1	INFORME	HALTERN 70	
43	2002	2	1	INFORME	HALTERN 70	
43	2002	3	1	INFORME	HALTERN 70	
44	2002	1	1	INFORME	HALTERN 70	
44	2002	2	1	INFORME	HALTERN 70	
44	2002	3	1	INFORME	HALTERN 70	
44	2002	4	1	INFORME	HALTERN 70	
44	2002	5	1	INFORME	HALTERN 70	RESTES DE RESINA/HEM PRES UNA MOSTRA
44	2002	6	1	INFORME	HALTERN 70	
46	2002	1	1	INFORME	HALTERN 70	
46	2002	2	1	INFORME	HALTERN 70	
51	2002	1	1	INFORME	HALTERN 70	
52	2002	2	1	INFORME	HALTERN 70	
52	2002	3	1	INFORME	HALTERN 70	
52	2002	4	1	INFORME	HALTERN 70	
52	2002	1	1	NANSA	HALTERN 70	
53	2002	1	1	INFORME	HALTERN 70	3 FRAGMENTS
53	2002	2	1	INFORME	HALTERN 70	
54	2002	2	1	INFORME	HALTERN 70	
55	2002	1	1	COLL	HALTERN 70	MANCA LLAVI
56	2002	1	1	COLL+ARRENCAMENT DE NANSA	HALTERN 70	
56	2002	2	1	INFORME	HALTERN 70	
62	2002	1	1	INFORME	HALTERN 70	
63	2002	1	1	INFORME	HALTERN 70	
63	2002	2	1	INFORME	HALTERN 70	
12B	2002	25	1	ÀMFORA	HALTERN 70	SENCERA
1	2002	23	2	INFORME	HALTERN 70	
2	2002	11	2	INFORME	HALTERN 70	
2	2002	12	2	INFORME	HALTERN 70	
2	2002	13	2	INFORME	HALTERN 70	
4	2002	6	2	INFORME	HALTERN 70	
4	2002	7	2	INFORME	HALTERN 70	
4	2002	8	2	INFORME	HALTERN 70	
4	2002	9	2	INFORME	HALTERN 70	
4	2002	10	2	INFORME	HALTERN 70	

INVENTARI GENERAL CULIP VIII (CADAQUÉS-ALT EMPORDÀ)

QUADRE	ANY	NUM.	CAPA	OBJECTE	FORMA	OBSERVACIONS
4	2002	11	2	INFORME	HALTERN 70	
4	2002	12	2	INFORME	HALTERN 70	
4	2002	13	2	INFORME	HALTERN 70	
4	2002	14	2	INFORME	HALTERN 70	
4	2002	15	2	INFORME	HALTERN 70	
4	2002	16	2	INFORME	HALTERN 70	
4	2002	17	2	INFORME	HALTERN 70	
4	2002	18	2	INFORME	HALTERN 70	
4	2002	19	2	INFORME	HALTERN 70	
4	2002	20	2	INFORME	HALTERN 70	
4	2002	21	2	INFORME	HALTERN 70	
4	2002	25	2	INFORME	HALTERN 70	
4	2002	26	2	INFORME	HALTERN 70	
4	2002	5	2	ARRENCAMENT DE NANSA	HALTERN 70	
4	2002	4	2	COLL	HALTERN 70	2 NANSES
4	2002	3	2	LLAVI	HALTERN 70	
4	2002	2	2	LLAVI + ARRENCAMENT NANSA	HALTERN 70	
12	2002	15	2	COLL+ARRENCAMENT DE NANSA	HALTERN 70	
12	2002	16	2	INFORME	HALTERN 70	
12	2002	17	2	INFORME	HALTERN 70	
12	2002	18	2	INFORME	HALTERN 70	
12	2002	19	2	INFORME	HALTERN 70	
12	2002	20	2	INFORME	HALTERN 70	
12	2002	22	2	INFORME	HALTERN 70	
12	2002	23	2	INFORME	HALTERN 70	
12	2002	24	2	INFORME	HALTERN 70	
12	2002	25	2	INFORME	HALTERN 70	
12	2002	26	2	INFORME	HALTERN 70	
12	2002	27	2	INFORME	HALTERN 70	
12	2002	28	2	INFORME	HALTERN 70	
12	2002	29	2	INFORME	HALTERN 70	
12	2002	30	2	INFORME	HALTERN 70	
12	2002	31	2	INFORME	HALTERN 70	
12	2002	32	2	INFORME	HALTERN 70	
12	2002	33	2	INFORME	HALTERN 70	
12	2002	34	2	INFORME	HALTERN 70	
12	2002	35	2	INFORME	HALTERN 70	
12	2002	36	2	INFORME	HALTERN 70	
12	2002	37	2	INFORME	HALTERN 70	
12	2002	38	2	INFORME	HALTERN 70	
12	2002	39	2	INFORME	HALTERN 70	
12	2002	12	2	LLAVI	HALTERN 70	DEPRESSIÓ
12	2002	13	2	LLAVI	HALTERN 70	
12	2002	14	2	PIVOT	HALTERN 70	
12	2002	40	2	PIVOT	HALTERN 70	
13	2002	12	2	INFORME	HALTERN 70	
13	2002	13	2	INFORME	HALTERN 70	
13	2002	14	2	INFORME	HALTERN 70	
13	2002	15	2	INFORME	HALTERN 70	
13	2002	16	2	INFORME	HALTERN 70	
13	2002	17	2	INFORME	HALTERN 70	RESTES DE RESINA
13	2002	18	2	INFORME	HALTERN 70	
13	2002	19	2	COLL	HALTERN 70	COLL I PART DE LA PANXA
14	2002	9	2	INFORME	HALTERN 70	
14	2002	10	2	INFORME	HALTERN 70	



INVENTARI GENERAL CULIP VIII (CADAQUÉS-ALT EMPORDÀ)

QUADRE	ANY	NUM.	CAPA	OBJECTE	FORMA	OBSERVACIONS
15	2002	4	2	INFORME	HALTERN 70	
15	2002	5	2	INFORME	HALTERN 70	
15	2002	6	2	INFORME	HALTERN 70	
15	2002	7	2	INFORME	HALTERN 70	
15	2002	8	2	INFORME	HALTERN 70	
15	2002	9	2	INFORME	HALTERN 70	
15	2002	10	2	INFORME	HALTERN 70	
15	2002	11	2	INFORME	HALTERN 70	
22	2002	14	2	INFORME	HALTERN 70	
22	2002	15	2	INFORME	HALTERN 70	
22	2002	16	2	INFORME	HALTERN 70	
22	2002	17	2	INFORME	HALTERN 70	
22	2002	18	2	INFORME	HALTERN 70	
22	2002	19	2	INFORME	HALTERN 70	
22	2002	20	2	INFORME	HALTERN 70	
22	2002	21	2	INFORME	HALTERN 70	
22	2002	22	2	INFORME	HALTERN 70	
22	2002	23	2	INFORME	HALTERN 70	
22	2002	24	2	INFORME	HALTERN 70	
22	2002	12	2	PIVOT	HALTERN 70	
23	2002	14	2	INFORME	HALTERN 70	
23	2002	15	2	INFORME	HALTERN 70	
23	2002	16	2	INFORME	HALTERN 70	
23	2002	17	2	INFORME	HALTERN 70	
23	2002	18	2	INFORME	HALTERN 70	
23	2002	19	2	INFORME	HALTERN 70	
23	2002	20	2	INFORME	HALTERN 70	
23	2002	21	2	INFORME	HALTERN 70	
23	2002	24	2	INFORME	HALTERN 70	
23	2002	25	2	INFORME	HALTERN 70	
23	2002	23	2	LLAVI	HALTERN 70	
23	2002	13	2	PIVOT	HALTERN 70	
23	2002	22	2	PIVOT	HALTERN 70	
24	2002	7	2	INFORME	HALTERN 70	
24	2002	8	2	INFORME	HALTERN 70	
24	2002	9	2	INFORME	HALTERN 70	
24	2002	10	2	INFORME	HALTERN 70	
24	2002	11	2	INFORME	HALTERN 70	
24	2002	12	2	INFORME	HALTERN 70	
24	2002	13	2	INFORME	HALTERN 70	
24	2002	5	2	PIVOT	HALTERN 70	RESTES DE RESINA
24	2002	6	2	PIVOT	HALTERN 70	
25	2002	3	2	INFORME	HALTERN 70	
25	2002	4	2	INFORME	HALTERN 70	
25	2002	2	2	PIVOT	HALTERN 70	RESTES DE RESINA
31	2002	2	2	INFORME	HALTERN 70	
31	2002	3	2	INFORME	HALTERN 70	
31	2002	4	2	INFORME	HALTERN 70	
31	2002	5	2	INFORME	HALTERN 70	
31	2002	6	2	INFORME	HALTERN 70	RESTES DE RESINA
31	2002	7	2	INFORME	HALTERN 70	
31	2002	1	2	PIVOT	HALTERN 70	
32	2002	8	2	INFORME	HALTERN 70	
32	2002	9	2	INFORME	HALTERN 70	
32	2002	10	2	INFORME	HALTERN 70	

## INVENTARI GENERAL CULIP VIII (CADAQUÉS-ALT EMPORDÀ)

QUADRE	ANY	NUM.	CAPA	OBJECTE	FORMA	OBSERVACIONS
32	2002	11	2	INFORME	HALTERN 70	
32	2002	12	2	INFORME	HALTERN 70	
32	2002	13	2	INFORME	HALTERN 70	
32	2002	14	2	INFORME	HALTERN 70	
32	2002	15	2	INFORME	HALTERN 70	
32	2002	16	2	INFORME	HALTERN 70	
32	2002	17	2	INFORME	HALTERN 70	
32	2002	18	2	INFORME	HALTERN 70	
32	2002	19	2	INFORME	HALTERN 70	
32	2002	20	2	INFORME	HALTERN 70	
32	2002	21	2	INFORME	HALTERN 70	
32	2002	22	2	INFORME	HALTERN 70	
32	2002	2	2	LLAVI	HALTERN 70	
32	2002	3	2	LLAVI	HALTERN 70	
32	2002	7	2	LLAVI+NANSA	HALTERN 70	DEPRESSIÓ
32	2002	5	2	PIVOT	HALTERN 70	
32	2002	6	2	PIVOT	HALTERN 70	RESINA
33	2002	11	2	ARRENCAMENT DE NANSA	HALTERN 70	
33	2002	10	2	INFORME	HALTERN 70	
33	2002	12	2	INFORME	HALTERN 70	
33	2002	13	2	INFORME	HALTERN 70	
33	2002	14	2	INFORME	HALTERN 70	
34	2002	4	2	INFORME	HALTERN 70	
34	2002	5	2	INFORME	HALTERN 70	
34	2002	6	2	INFORME	HALTERN 70	
34	2002	7	2	INFORME	HALTERN 70	
34	2002	8	2	INFORME	HALTERN 70	
34	2002	9	2	INFORME	HALTERN 70	
34	2002	10	2	INFORME	HALTERN 70	
34	2002	11	2	INFORME	HALTERN 70	
34	2002	12	2	INFORME	HALTERN 70	
34	2002	3	2	PIVOT	HALTERN 70	DEPRESSIÓ
35	2002	5	2	ARRENCAMENT PIVOT	HALTERN 70	
35	2002	10	2	INFORME	HALTERN 70	
35	2002	11	2	INFORME	HALTERN 70	
35	2002	12	2	INFORME	HALTERN 70	
35	2002	13	2	INFORME	HALTERN 70	
35	2002	14	2	INFORME	HALTERN 70	
35	2002	15	2	INFORME	HALTERN 70	
35	2002	16	2	INFORME	HALTERN 70	
35	2002	17	2	INFORME	HALTERN 70	
35	2002	18	2	INFORME	HALTERN 70	
35	2002	19	2	INFORME	HALTERN 70	
35	2002	20	2	INFORME	HALTERN 70	
35	2002	21	2	INFORME	HALTERN 70	
35	2002	22	2	INFORME	HALTERN 70	
35	2002	23	2	INFORME	HALTERN 70	
35	2002	24	2	INFORME	HALTERN 70	
35	2002	25	2	INFORME	HALTERN 70	
35	2002	6	2	LLAVI	HALTERN 70	
35	2002	7	2	LLAVI	HALTERN 70	
35	2002	9	2	LLAVI	HALTERN 70	
35	2002	26	2	LLAVI	HALTERN 70	
35	2002	8	2	PIVOT	HALTERN 70	
41	2002	1	2	INFORME	HALTERN 70	

## INVENTARI GENERAL CULIP VIII (CADAQUÉS-ALT EMPORDÀ)

QUADRE	ANY	NUM.	CAPA	OBJECTE	FORMA	OBSERVACIONS
41	2002	2	2	INFORME	HALTERN 70	
41	2002	3	2	INFORME	HALTERN 70	
41	2002	4	2	INFORME	HALTERN 70	
41	2002	5	2	INFORME	HALTERN 70	
41	2002	6	2	INFORME	HALTERN 70	
42	2002	9	2	ARRENCAMENT PIVOT	HALTERN 70	
42	2002	10	2	INFORME	HALTERN 70	
42	2002	11	2	INFORME	HALTERN 70	
42	2002	12	2	INFORME	HALTERN 70	
42	2002	13	2	INFORME	HALTERN 70	
42	2002	14	2	INFORME	HALTERN 70	RESTES DE RESINA
42	2002	15	2	INFORME	HALTERN 70	
42	2002	16	2	INFORME	HALTERN 70	
42	2002	17	2	INFORME	HALTERN 70	
42	2002	18	2	INFORME	HALTERN 70	
42	2002	19	2	INFORME	HALTERN 70	
42	2002	20	2	INFORME	HALTERN 70	2 FRAGMENTS FRACTURA MODERNA
42	2002	8	2	LLAVI	HALTERN 70	
43	2002	5	2	INFORME	HALTERN 70	
43	2002	4	2	PIVOT	HALTERN 70	
44	2002	8	2	INFORME	HALTERN 70	
44	2002	9	2	INFORME	HALTERN 70	
44	2002	10	2	INFORME	HALTERN 70	RESTES DE RESINA
44	2002	11	2	INFORME	HALTERN 70	
44	2002	7	2	PANXA	HALTERN 70	
45	2002	4	2	ARRENCAMENT PIVOT	HALTERN 70	
45	2002	2	2	PIVOT	HALTERN 70	RESTES DE RESINA
45	2002	3	2	PIVOT	HALTERN 70	
52	2002	10	2	ARRENCAMENT DE NANSA	HALTERN 70	
52	2002	11	2	ARRENCAMENT DE NANSA	HALTERN 70	
52	2002	13	2	ARRENCAMENT DE NANSA	HALTERN 70	
52	2002	5	2	INFORME	HALTERN 70	
52	2002	6	2	INFORME	HALTERN 70	
52	2002	7	2	INFORME	HALTERN 70	
52	2002	8	2	INFORME	HALTERN 70	
52	2002	9	2	INFORME	HALTERN 70	
52	2002	12	2	INFORME	HALTERN 70	
54	2002	3	2	INFORME	HALTERN 70	
56	2002	3	2	INFORME	HALTERN 70	
57	2002	1	2	INFORME	HALTERN 70	
57	2002	2	2	INFORME	HALTERN 70	
57	2002	3	2	INFORME	HALTERN 70	
62	2002	9	2	ARRENCAMENT NANSA	HALTERN 70	
62	2002	2	2	INFORME	HALTERN 70	
62	2002	3	2	INFORME	HALTERN 70	
62	2002	4	2	INFORME	HALTERN 70	
62	2002	5	2	INFORME	HALTERN 70	
62	2002	6	2	INFORME	HALTERN 70	
62	2002	7	2	INFORME	HALTERN 70	
62	2002	8	2	INFORME	HALTERN 70	
62	2002	10	2	INFORME	HALTERN 70	
62	2002	11	2	INFORME	HALTERN 70	
62	2002	12	2	INFORME	HALTERN 70	
62	2002	1	2	PIVOT	HALTERN 70	
64	2002	1	2	INFORME	HALTERN 70	

INVENTARI GENERAL CULIP VIII (CADAQUÉS-ALT EMPORDÀ)

QUADRE	ANY	NUM.	CAPA	OBJECTE	FORMA	OBSERVACIONS
64	2002	2	2	INFORME	HALTERN 70	
73	2002	1	2	ARRENCAMENT DE NANSA	HALTERN 70	
12B	2002	4	2	INFORME	HALTERN 70	
12B	2002	5	2	INFORME	HALTERN 70	
12B	2002	6	2	INFORME	HALTERN 70	
12B	2002	7	2	INFORME	HALTERN 70	
12B	2002	8	2	INFORME	HALTERN 70	
12B	2002	9	2	INFORME	HALTERN 70	
12B	2002	10	2	INFORME	HALTERN 70	
12B	2002	11	2	INFORME	HALTERN 70	
12B	2002	12	2	INFORME	HALTERN 70	
12B	2002	13	2	INFORME	HALTERN 70	
12B	2002	14	2	INFORME	HALTERN 70	
12B	2002	15	2	INFORME	HALTERN 70	
12B	2002	16	2	INFORME	HALTERN 70	
12B	2002	17	2	INFORME	HALTERN 70	
12B	2002	18	2	INFORME	HALTERN 70	
12B	2002	19	2	INFORME	HALTERN 70	
12B	2002	20	2	INFORME	HALTERN 70	
12B	2002	21	2	INFORME	HALTERN 70	
12B	2002	22	2	INFORME	HALTERN 70	
12B	2002	23	2	INFORME	HALTERN 70	
12B	2002	24	2	INFORME	HALTERN 70	
12B	2002	1	2	LLAVI	HALTERN 70	CONSERVA LA 1/2 DEL LLAVI
12B	2002	2	2	PIVOT	HALTERN 70	RESINA
12B	2002	3	2	PIVOT	HALTERN 70	RESINA
13B	2002	6	2	ARRENCAMENT DE NANSA	HALTERN 70	
13B	2002	23	2	ARRENCAMENT PIVOT	HALTERN 70	
13B	2002	1	2	COLL+2 NANSES	HALTERN 70	MANCA EL LLAVI
13B	2002	2	2	INFORME	HALTERN 70	
13B	2002	3	2	INFORME	HALTERN 70	
13B	2002	4	2	INFORME	HALTERN 70	
13B	2002	7	2	INFORME	HALTERN 70	
13B	2002	8	2	INFORME	HALTERN 70	
13B	2002	9	2	INFORME	HALTERN 70	
13B	2002	10	2	INFORME	HALTERN 70	
13B	2002	11	2	INFORME	HALTERN 70	
13B	2002	12	2	INFORME	HALTERN 70	
13B	2002	13	2	INFORME	HALTERN 70	
13B	2002	14	2	INFORME	HALTERN 70	
13B	2002	15	2	INFORME	HALTERN 70	
13B	2002	16	2	INFORME	HALTERN 70	
13B	2002	17	2	INFORME	HALTERN 70	
13B	2002	18	2	INFORME	HALTERN 70	
13B	2002	19	2	INFORME	HALTERN 70	
13B	2002	20	2	INFORME	HALTERN 70	
13B	2002	21	2	INFORME	HALTERN 70	
13B	2002	22	2	INFORME	HALTERN 70	
13B	2002	24	2	INFORME	HALTERN 70	
13B	2002	25	2	INFORME	HALTERN 70	
13B	2002	26	2	INFORME	HALTERN 70	
13B	2002	27	2	INFORME	HALTERN 70	
13B	2002	5	2	PIVOT	HALTERN 70	RESINA
14B	2002	1	2	COLL+NANSA	HALTERN 70	
1B	2002	2	2	ARRENCAMENT PIVOT	HALTERN 70	



INVENTARI GENERAL CULIP VIII (CADAQUÉS-ALT EMPORDÀ)

QUADRE	ANY	NUM.	CAPA	OBJECTE	FORMA	OBSERVACIONS
1B	2002	5	2	INFORME	HALTERN 70	
1B	2002	6	2	INFORME	HALTERN 70	
1B	2002	7	2	INFORME	HALTERN 70	
1B	2002	8	2	INFORME	HALTERN 70	
1B	2002	9	2	INFORME	HALTERN 70	
1B	2002	11	2	INFORME	HALTERN 70	
1B	2002	12	2	INFORME	HALTERN 70	
1B	2002	13	2	INFORME	HALTERN 70	
1B	2002	14	2	INFORME	HALTERN 70	
1B	2002	15	2	INFORME	HALTERN 70	
1B	2002	16	2	INFORME	HALTERN 70	
1B	2002	17	2	INFORME	HALTERN 70	
1B	2002	18	2	INFORME	HALTERN 70	
1B	2002	19	2	INFORME	HALTERN 70	
1B	2002	20	2	INFORME	HALTERN 70	
1B	2002	21	2	INFORME	HALTERN 70	
1B	2002	22	2	INFORME	HALTERN 70	
1B	2002	23	2	INFORME	HALTERN 70	
1B	2002	24	2	INFORME	HALTERN 70	
1B	2002	25	2	INFORME	HALTERN 70	
1B	2002	1	2	PIVOT	HALTERN 70	DEPRESSIÓ RESINA
1B	2002	3	2	PIVOT	HALTERN 70	
1B	2002	4	2	PIVOT	HALTERN 70	
2B	2002	8	2	INFORME	HALTERN 70	
2B	2002	9	2	INFORME	HALTERN 70	
2B	2002	10	2	INFORME	HALTERN 70	
2B	2002	11	2	INFORME	HALTERN 70	
2B	2002	12	2	INFORME	HALTERN 70	
2B	2002	13	2	INFORME	HALTERN 70	
2B	2002	14	2	INFORME	HALTERN 70	
2B	2002	15	2	INFORME	HALTERN 70	
2B	2002	16	2	INFORME	HALTERN 70	
2B	2002	17	2	INFORME	HALTERN 70	
2B	2002	18	2	INFORME	HALTERN 70	
2B	2002	19	2	INFORME	HALTERN 70	
2B	2002	20	2	INFORME	HALTERN 70	
2B	2002	21	2	INFORME	HALTERN 70	
2B	2002	22	2	INFORME	HALTERN 70	
2B	2002	23	2	INFORME	HALTERN 70	
2B	2002	24	2	INFORME	HALTERN 70	
2B	2002	25	2	INFORME	HALTERN 70	
2B	2002	26	2	INFORME	HALTERN 70	
2B	2002	27	2	INFORME	HALTERN 70	
2B	2002	28	2	INFORME	HALTERN 70	
2B	2002	29	2	INFORME	HALTERN 70	
2B	2002	30	2	INFORME	HALTERN 70	
2B	2002	31	2	INFORME	HALTERN 70	
2B	2002	32	2	INFORME	HALTERN 70	
2B	2002	33	2	INFORME	HALTERN 70	
2B	2002	34	2	INFORME	HALTERN 70	
2B	2002	35	2	INFORME	HALTERN 70	
2B	2002	36	2	INFORME	HALTERN 70	
2B	2002	37	2	INFORME	HALTERN 70	
2B	2002	38	2	INFORME	HALTERN 70	
2B	2002	39	2	INFORME	HALTERN 70	

INVENTARI GENERAL CULIP VIII (CADAQUÉS-ALT EMPORDÀ)

QUADRE	ANY	NUM.	CAPA	OBJECTE	FORMA	OBSERVACIONS
2B	2002	40	2	INFORME	HALTERN 70	
2B	2002	41	2	INFORME	HALTERN 70	
2B	2002	42	2	INFORME	HALTERN 70	
2B	2002	43	2	INFORME	HALTERN 70	
2B	2002	44	2	INFORME	HALTERN 70	
2B	2002	4	2	LLAVI	HALTERN 70	
2B	2002	6	2	LLAVI	HALTERN 70	
2B	2002	7	2	LLAVI	HALTERN 70	
2B	2002	1	2	PIVOT	HALTERN 70	REMONTA AMB 2 (FRACTURA VELLA)
2B	2002	2	2	PIVOT	HALTERN 70	REMONTA AMB 1 (FRACTURA VELLA)
2B	2002	3	2	PIVOT	HALTERN 70	RESINA
2B	2002	45	2	COLL	HALTERN 70	
3B	2002	7	2	ARRENCAMENT NANSA	HALTERN 70	
3B	2002	2	2	INFORME	HALTERN 70	
3B	2002	3	2	INFORME	HALTERN 70	
3B	2002	4	2	INFORME	HALTERN 70	
3B	2002	5	2	INFORME	HALTERN 70	
3B	2002	6	2	INFORME	HALTERN 70	
3B	2002	1	2	PIVOT	HALTERN 70	RESINA
4B	2002	6	2	ARRENCAMENT NANSA	HALTERN 70	
4B	2002	1	2	COLL+1 NANSA	HALTERN 70	1/2 COLL+LLAVI+NANSA
4B	2002	3	2	COLL+1 NANSA	HALTERN 70	1/2 COLL+LLAVI+NANSA
4B	2002	8	2	INFORME	HALTERN 70	
4B	2002	9	2	INFORME	HALTERN 70	
4B	2002	10	2	INFORME	HALTERN 70	
4B	2002	11	2	INFORME	HALTERN 70	
4B	2002	7	2	LLAVI	HALTERN 70	
4B	2002	2	2	NANSA	HALTERN 70	
4B	2002	4	2	PIVOT	HALTERN 70	
4B	2002	5	2	PIVOT	HALTERN 70	
5B	2002	1	2	INFORME	HALTERN 70	
5B	2002	2	2	INFORME	HALTERN 70	
5B	2002	3	2	INFORME	HALTERN 70	
IND	2002	3	2	ARRENCAMENT PIVOT	HALTERN 70	RESTES DE RESINA
IND	2002	4	2	INFORME	HALTERN 70	
IND	2002	5	2	INFORME	HALTERN 70	
IND	2002	6	2	INFORME	HALTERN 70	
IND	2002	7	2	INFORME	HALTERN 70	
IND	2002	8	2	INFORME	HALTERN 70	RESTES DE RESINA
IND	2002	9	2	INFORME	HALTERN 70	
IND	2002	13	2	INFORME	HALTERN 70	
IND	2002	14	2	INFORME	HALTERN 70	
IND	2002	15	2	INFORME	HALTERN 70	PANXA AMB RESTES DE RESINA
IND	2002	16	2	INFORME	HALTERN 70	
IND	2002	17	2	INFORME	HALTERN 70	
IND	2002	18	2	INFORME	HALTERN 70	RESTES DE RESINA/ FRAGMENT MOLT GRUIXUT
IND	2002	19	2	INFORME	HALTERN 70	
IND	2002	20	2	INFORME	HALTERN 70	
IND	2002	12	2	LLAVI	HALTERN 70	
IND	2002	10	2	NANSA	HALTERN 70	
IND	2002	1	2	PIVOT	HALTERN 70	
IND	2002	11	2	PIVOT	HALTERN 70	
1	2003	2	1	INFORME	HALTERN 70	
1	2003	1	1	LLAVI+COLL+NANSES	HALTERN 70	
1	2003	3	1	INFORME	HALTERN 70	

INVENTARI GENERAL CULIP VIII (CADAQUÉS-ALT EMPORDÀ)

QUADRE	ANY	NUM.	CAPA	OBJECTE	FORMA	OBSERVACIONS
1	2003	4	1	INFORME	HALTERN 70	
1	2003	11	1	INFORME	HALTERN 70	
1	2003	12	1	INFORME	HALTERN 70	
1	2003	14	1	LLAVI+NANSES+COLL	HALTERN 70	
1	2003	24	1	INFORME	HALTERN 70	
1	2003	26	1	LLAVI+NANSES+COLL	HALTERN 70	
1	2003	34	1	LLAVI+NANSES+COLL	HALTERN 70	
1	2003	35	1	INFORME	HALTERN 70	
1	2003	36	1	INFORME	HALTERN 70	
1	2003	46	1	INFORME	HALTERN 70	
1	2003	56	1	INFORME	HALTERN 70	
1	2003	64	1	INFORME	HALTERN 70	
1	2003	95	1	INFORME	HALTERN 70	
1	2003	114	1	INFORME	HALTERN 70	
1	2003	115	1	INFORME	HALTERN 70	
1	2003	124	1	INFORME	HALTERN 70	
1	2003	125	1	INFORME	HALTERN 70	
1	2003	133	1	INFORME	HALTERN 70	
1	2003	134	1	INFORME	HALTERN 70	
1	2003	145	1	INFORME	HALTERN 70	
2	2003	2	1	INFORME	HALTERN 70	
2	2003	4	1	INFORME	HALTERN 70	
2	2003	11	1	INFORME	HALTERN 70	
2	2003	12	1	INFORME	HALTERN 70	
2	2003	13	1	ARRENCAMENT DE PIVOT	HALTERN 70	
2	2003	22	1	INFORME	HALTERN 70	
2	2003	34	1	INFORME	HALTERN 70	
2	2003	42	1	INFORME	HALTERN 70	
2	2003	44	1	INFORME	HALTERN 70	
2	2003	54	1	INFORME	HALTERN 70	
2	2003	55	1	INFORME	HALTERN 70	
2	2003	65	1	ARRENCAMENT DE COLL	HALTERN 70	
2	2003	84	1	INFORME	HALTERN 70	
2	2003	94	1	INFORME	HALTERN 70	
2	2003	95	1	INFORME	HALTERN 70	
2	2003	104	1	INFORME	HALTERN 70	
2	2003	105	1	INFORME	HALTERN 70	
2	2003	113	1	INFORME	HALTERN 70	
2	2003	115	1	PIVOT	HALTERN 70	
2	2003	123	1	INFORME	HALTERN 70	
2	2003	133	1	INFORME	HALTERN 70	
2	2003	135	1	INFORME	HALTERN 70	
3	2003	2	1	INFORME	HALTERN 70	
3	2003	44	1	INFORME	HALTERN 70	
3	2003	54	1	INFORME	HALTERN 70	
3	2003	55	1	ARRENCAMENT DE NANSA	HALTERN 70	
3	2003	56	1	INFORME	HALTERN 70	
3	2003	64	1	INFORME	HALTERN 70	
3	2003	65	1	INFORME	HALTERN 70	
3	2003	74	1	INFORME	HALTERN 70	
3	2003	75	1	INFORME	HALTERN 70	
3	2003	84	1	INFORME	HALTERN 70	
3	2003	94	1	INFORME	HALTERN 70	
3	2003	95	1	INFORME	HALTERN 70	
3	2003	15	1	INFORME	HALTERN 70	

## INVENTARI GENERAL CULIP VIII (CADAQUÉS-ALT EMPORDÀ)

QUADRE	ANY	NUM.	CAPA	OBJECTE	FORMA	OBSERVACIONS
0	2003	0	2	INFORME	HALTERN 70	
1	2003	2	2	INFORME	HALTERN 70	
1	2003	1	2	PIVOT	HALTERN 70	
1	2003	3	2	INFORME	HALTERN 70	
1	2003	4	2	INFORME	HALTERN 70	
1	2003	5	2	INFORME	HALTERN 70	
1	2003	12	2	INFORME	HALTERN 70	
1	2003	24	2	INFORME	HALTERN 70	
1	2003	34	2	INFORME	HALTERN 70	
1	2003	46	2	INFORME	HALTERN 70	
1	2003	95	2	INFORME	HALTERN 70	
1	2003	114	2	INFORME	HALTERN 70	
1	2003	124	2	INFORME	HALTERN 70	
1	2003	125	2	INFORME	HALTERN 70	
1	2003	133	2	INFORME	HALTERN 70	
1	2003	145	2	INFORME	HALTERN 70	
2	2003	2	2	INFORME	HALTERN 70	
2	2003	4	2	INFORME	HALTERN 70	
2	2003	11	2	INFORME	HALTERN 70	
2	2003	12	2	INFORME	HALTERN 70	
2	2003	13	2	INFORME	HALTERN 70	
2	2003	22	2	LLAVI+ARRENCAMENT DE NANSES	HALTERN 70	
2	2003	44	2	INFORME	HALTERN 70	
2	2003	54	2	INFORME	HALTERN 70	
2	2003	64	2	INFORME	HALTERN 70	
2	2003	65	2	INFORME	HALTERN 70	
2	2003	84	2	INFORME	HALTERN 70	
2	2003	94	2	INFORME	HALTERN 70	
2	2003	95	2	INFORME	HALTERN 70	
2	2003	104	2	INFORME	HALTERN 70	
2	2003	105	2	INFORME	HALTERN 70	
2	2003	113	2	INFORME	HALTERN 70	
2	2003	115	2	INFORME	HALTERN 70	
2	2003	123	2	LLAVI	HALTERN 70	
2	2003	133	2	INFORME	HALTERN 70	
2	2003	135	2	INFORME	HALTERN 70	
3	2003	2	2	INFORME	HALTERN 70	
3	2003	11	2	INFORME	HALTERN 70	
3	2003	44	2	INFORME	HALTERN 70	
3	2003	54	2	INFORME	HALTERN 70	
3	2003	55	2	INFORME	HALTERN 70	
3	2003	56	2	INFORME	HALTERN 70	
3	2003	64	2	INFORME	HALTERN 70	
3	2003	65	2	INFORME	HALTERN 70	
3	2003	74	2	INFORME	HALTERN 70	
3	2003	75	2	INFORME	HALTERN 70	
3	2003	95	2	FRAG.NANSA	HALTERN 70	
3	2003	105	2	INFORME	HALTERN 70	
3	2003	15	2	INFORME	HALTERN 70	
0	2003	0	3	INFORME	HALTERN 70	
1	2003	2	3	INFORME	HALTERN 70	
1	2003	1	3	PIVOT	HALTERN 70	
1	2003	3	3	INFORME	HALTERN 70	
1	2003	4	3	INFORME	HALTERN 70	
1	2003	5	3	INFORME	HALTERN 70	

INVENTARI GENERAL CULIP VIII (CADAQUÉS-ALT EMPORDÀ)

QUADRE	ANY	NUM.	CAPA	OBJECTE	FORMA	OBSERVACIONS
1	2003	12	3	INFORME	HALTERN 70	
1	2003	34	3	INFORME	HALTERN 70	
1	2003	95	3	INFORME	HALTERN 70	
1	2003	114	3	INFORME	HALTERN 70	
1	2003	124	3	LLAVI + ARRENCAMENT DE NANSA	HALTERN 70	
1	2003	145	3	INFORME	HALTERN 70	
2	2003	2	3	LLAVI	HALTERN 70	
2	2003	4	3	NANSA	HALTERN 70	
2	2003	11	3	INFORME	HALTERN 70	
2	2003	12	3	FRAG.NANSA	HALTERN 70	
2	2003	13	3	INFORME	HALTERN 70	
2	2003	44	3	INFORME	HALTERN 70	
2	2003	54	3	INFORME	HALTERN 70	
2	2003	64	3	INFORME	HALTERN 70	
2	2003	65	3	INFORME	HALTERN 70	
2	2003	94	3	INFORME	HALTERN 70	
2	2003	95	3	INFORME	HALTERN 70	
2	2003	104	3	INFORME	HALTERN 70	
2	2003	105	3	INFORME	HALTERN 70	
2	2003	113	3	LLAVI	HALTERN 70	
2	2003	115	3	INFORME	HALTERN 70	
2	2003	133	3	INFORME	HALTERN 70	
3	2003	2	3	INFORME	HALTERN 70	
3	2003	11	3	INFORME	HALTERN 70	
3	2003	54	3	INFORME	HALTERN 70	
3	2003	64	3	INFORME	HALTERN 70	
3	2003	65	3	INFORME	HALTERN 70	
3	2003	75	3	INFORME	HALTERN 70	
3	2003	95	3	INFORME	HALTERN 70	
3	2003	104	3	INFORME	HALTERN 70	
3	2003	105	3	INFORME	HALTERN 70	
3	2003	15	3	INFORME	HALTERN 70	
1	2003	1	4	INFORME	HALTERN 70	
1	2003	2	4	INFORME	HALTERN 70	
1	2003	3	4	INFORME	HALTERN 70	
1	2003	12	4	INFORME	HALTERN 70	
1	2003	114	4	INFORME	HALTERN 70	
1	2003	124	4	INFORME	HALTERN 70	
2	2003	2	4	INFORME	HALTERN 70	
2	2003	11	4	INFORME	HALTERN 70	
2	2003	12	4	INFORME	HALTERN 70	
2	2003	13	4	PIVOT	HALTERN 70	
2	2003	44	4	INFORME	HALTERN 70	
2	2003	54	4	INFORME	HALTERN 70	
2	2003	64	4	INFORME	HALTERN 70	
2	2003	65	4	INFORME	HALTERN 70	
2	2003	95	4	INFORME	HALTERN 70	
2	2003	104	4	INFORME	HALTERN 70	
2	2003	105	4	INFORME	HALTERN 70	
2	2003	113	4	INFORME	HALTERN 70	
2	2003	115	4	INFORME	HALTERN 70	
3	2003	2	4	INFORME	HALTERN 70	
3	2003	11	4	INFORME	HALTERN 70	
3	2003	54	4	INFORME	HALTERN 70	
3	2003	64	4	INFORME	HALTERN 70	



## INVENTARI GENERAL CULIP VIII (CADAQUÉS-ALT EMPORDÀ)

QUADRE	ANY	NUM.	CAPA	OBJECTE	FORMA	OBSERVACIONS
3	2003	65	4	INFORME	HALTERN 70	
3	2003	75	4	INFORME	HALTERN 70	
3	2003	104	4	INFORME	HALTERN 70	
3	2003	105	4	INFORME	HALTERN 70	
3	2003	15	4	INFORME	HALTERN 70	
0	2003	0	5	NANSA	HALTERN 70	
1	2003	1	5	INFORME	HALTERN 70	
1	2003	2	5	INFORME	HALTERN 70	
1	2003	12	5	LLAVI+NANSES+COLL	HALTERN 70	
1	2003	114	5	INFORME	HALTERN 70	
1	2003	124	5	ARRENCAMENT DE NANSA	HALTERN 70	
2	2003	2	5	ARRENCAMENT DE PIVOT	HALTERN 70	
2	2003	11	5	INFORME	HALTERN 70	
2	2003	12	5	INFORME	HALTERN 70	
2	2003	13	5	INFORME	HALTERN 70	
2	2003	44	5	INFORME	HALTERN 70	
2	2003	54	5	INFORME	HALTERN 70	
2	2003	64	5	INFORME	HALTERN 70	
2	2003	65	5	INFORME	HALTERN 70	
2	2003	95	5	INFORME	HALTERN 70	
2	2003	104	5	INFORME	HALTERN 70	
2	2003	105	5	INFORME	HALTERN 70	
2	2003	113	5	INFORME	HALTERN 70	
2	2003	115	5	INFORME	HALTERN 70	
3	2003	2	5	INFORME	HALTERN 70	
3	2003	11	5	INFORME	HALTERN 70	
3	2003	54	5	INFORME	HALTERN 70	
3	2003	65	5	INFORME	HALTERN 70	
3	2003	105	5	INFORME	HALTERN 70	
0	2003	0	6	INFORME	HALTERN 70	
1	2003	1	6	INFORME	HALTERN 70	
1	2003	12	6	INFORME	HALTERN 70	
1	2003	124	6	INFORME	HALTERN 70	
2	2003	2	6	INFORME	HALTERN 70	
2	2003	11	6	PIVOT	HALTERN 70	
2	2003	12	6	INFORME	HALTERN 70	
2	2003	13	6	INFORME	HALTERN 70	
2	2003	44	6	INFORME	HALTERN 70	
2	2003	54	6	INFORME	HALTERN 70	
2	2003	64	6	INFORME	HALTERN 70	
2	2003	65	6	INFORME	HALTERN 70	
2	2003	95	6	INFORME	HALTERN 70	
2	2003	104	6	INFORME	HALTERN 70	
2	2003	105	6	INFORME	HALTERN 70	
2	2003	113	6	INFORME	HALTERN 70	
3	2003	2	6	INFORME	HALTERN 70	
3	2003	11	6	INFORME	HALTERN 70	
3	2003	54	6	INFORME	HALTERN 70	
3	2003	65	6	INFORME	HALTERN 70	
3	2003	104	6	INFORME	HALTERN 70	
3	2003	105	6	INFORME	HALTERN 70	
0	2003	0	7	INFORME	HALTERN 70	
1	2003	1	7	INFORME	HALTERN 70	
1	2003	3	7	INFORME	HALTERN 70	
1	2003	12	7	INFORME	HALTERN 70	

## INVENTARI GENERAL CULIP VIII (CADAQUÉS-ALT EMPORDÀ)

QUADRE	ANY	NUM.	CAPA	OBJECTE	FORMA	OBSERVACIONS
1	2003	114	7	INFORME	HALTERN 70	
1	2003	124	7	INFORME	HALTERN 70	
2	2003	2	7	INFORME	HALTERN 70	
2	2003	11	7	PIVOT	HALTERN 70	
2	2003	12	7	FRAG.NANSA	HALTERN 70	
2	2003	13	7	INFORME	HALTERN 70	
2	2003	44	7	INFORME	HALTERN 70	
2	2003	54	7	INFORME	HALTERN 70	
2	2003	65	7	INFORME	HALTERN 70	
2	2003	95	7	INFORME	HALTERN 70	
2	2003	105	7	PIVOT	HALTERN 70	
2	2003	113	7	INFORME	HALTERN 70	
3	2003	2	7	INFORME	HALTERN 70	
3	2003	11	7	INFORME	HALTERN 70	
3	2003	54	7	INFORME	HALTERN 70	
3	2003	65	7	INFORME	HALTERN 70	
3	2003	104	7	INFORME	HALTERN 70	
3	2003	105	7	PIVOT	HALTERN 70	
0	2003	0	8	INFORME	HALTERN 70	
1	2003	1	8	INFORME	HALTERN 70	
1	2003	3	8	INFORME	HALTERN 70	
1	2003	12	8	INFORME	HALTERN 70	
1	2003	114	8	INFORME	HALTERN 70	
1	2003	124	8	INFORME	HALTERN 70	
2	2003	2	8	INFORME	HALTERN 70	
2	2003	11	8	INFORME	HALTERN 70	
2	2003	13	8	INFORME	HALTERN 70	
2	2003	44	8	INFORME	HALTERN 70	
2	2003	54	8	LLAVI+NANSES+COLL	HALTERN 70	
2	2003	64	8	INFORME	HALTERN 70	
2	2003	65	8	INFORME	HALTERN 70	
2	2003	95	8	INFORME	HALTERN 70	
2	2003	105	8	INFORME	HALTERN 70	
3	2003	2	8	INFORME	HALTERN 70	
3	2003	11	8	INFORME	HALTERN 70	
3	2003	65	8	INFORME	HALTERN 70	
3	2003	104	8	INFORME	HALTERN 70	
0	2003	0	9	INFORME	HALTERN 70	
1	2003	3	9	INFORME	HALTERN 70	
1	2003	114	9	PIVOT	HALTERN 70	
1	2003	124	9	INFORME	HALTERN 70	
2	2003	2	9	INFORME	HALTERN 70	
2	2003	11	9	INFORME	HALTERN 70	
2	2003	12	9	LLAVI+NANSES+COLL	HALTERN 70	
2	2003	44	9	INFORME	HALTERN 70	
2	2003	54	9	LLAVI+NANSES+COLL	HALTERN 70	
2	2003	64	9	INFORME	HALTERN 70	
2	2003	65	9	INFORME	HALTERN 70	
2	2003	105	9	INFORME	HALTERN 70	
3	2003	2	9	INFORME	HALTERN 70	
3	2003	11	9	INFORME	HALTERN 70	
3	2003	65	9	INFORME	HALTERN 70	
3	2003	104	9	INFORME	HALTERN 70	
1	2003	3	10	INFORME	HALTERN 70	
1	2003	114	10	INFORME	HALTERN 70	

INVENTARI GENERAL CULIP VIII (CADAQUÉS-ALT EMPORDÀ)

QUADRE	ANY	NUM.	CAPA	OBJECTE	FORMA	OBSERVACIONS
1	2003	124	10	INFORME	HALTERN 70	
2	2003	2	10	LLAVI	HALTERN 70	
2	2003	11	10	INFORME	HALTERN 70	
2	2003	44	10	INFORME	HALTERN 70	
2	2003	64	10	INFORME	HALTERN 70	
2	2003	65	10	INFORME	HALTERN 70	
2	2003	54	10	ARRENCAMENT DE NANSA	HALTERN 70	
3	2003	11	10	INFORME	HALTERN 70	
3	2003	65	10	INFORME	HALTERN 70	
3	2003	104	10	INFORME	HALTERN 70	
0	2003	0	11	NANSA	HALTERN 70	
1	2003	3	11	PIVOT	HALTERN 70	
2	2003	2	11	INFORME	HALTERN 70	
2	2003	11	11	PIVOT I FONTS	HALTERN 70	
2	2003	44	11	INFORME	HALTERN 70	
2	2003	54	11	INFORME	HALTERN 70	
2	2003	64	11	INFORME	HALTERN 70	
2	2003	65	11	INFORME	HALTERN 70	
3	2003	11	11	INFORME	HALTERN 70	
3	2003	65	11	INFORME	HALTERN 70	
3	2003	104	11	INFORME	HALTERN 70	
0	2003	0	12	INFORME	HALTERN 70	
2	2003	44	12	INFORME	HALTERN 70	
2	2003	65	12	INFORME	HALTERN 70	
3	2003	11	12	INFORME	HALTERN 70	
3	2003	65	12	INFORME	HALTERN 70	
3	2003	104	12	INFORME	HALTERN 70	
0	2003	0	13	INFORME	HALTERN 70	
2	2003	44	13	INFORME	HALTERN 70	
2	2003	65	13	INFORME	HALTERN 70	
3	2003	11	13	LLAVI	HALTERN 70	
3	2003	65	13	INFORME	HALTERN 70	
3	2003	104	13	INFORME	HALTERN 70	
0	2003	0	14	INFORME	HALTERN 70	
2	2003	44	14	INFORME	HALTERN 70	
2	2003	64	14	INFORME	HALTERN 70	
2	2003	65	14	INFORME	HALTERN 70	
3	2003	11	14	COLL	HALTERN 70	
3	2003	104	14	INFORME	HALTERN 70	
0	2003	0	15	INFORME	HALTERN 70	
2	2003	44	15	INFORME	HALTERN 70	
2	2003	64	15	INFORME	HALTERN 70	
2	2003	65	15	INFORME	HALTERN 70	
3	2003	11	15	PIVOT	HALTERN 70	
3	2003	104	15	INFORME	HALTERN 70	
0	2003	0	16	INFORME	HALTERN 70	
2	2003	44	16	INFORME	HALTERN 70	
2	2003	64	16	INFORME	HALTERN 70	
2	2003	65	16	INFORME	HALTERN 70	
3	2003	104	16	INFORME	HALTERN 70	
0	2003	0	17	LLAVI	HALTERN 70	
2	2003	44	17	INFORME	HALTERN 70	
2	2003	64	17	INFORME	HALTERN 70	
2	2003	65	17	INFORME	HALTERN 70	
3	2003	104	17	INFORME	HALTERN 70	

## INVENTARI GENERAL CULIP VIII (CADAQUÉS-ALT EMPORDÀ)

QUADRE	ANY	NUM.	CAPA	OBJECTE	FORMA	OBSERVACIONS
0	2003	0	18	INFORME	HALTERN 70	
2	2003	44	18	INFORME	HALTERN 70	
2	2003	64	18	INFORME	HALTERN 70	
2	2003	65	18	INFORME	HALTERN 70	
3	2003	104	18	ARRENCAMENT DE NANSA	HALTERN 70	
0	2003	0	19	INFORME	HALTERN 70	
2	2003	44	19	INFORME	HALTERN 70	
2	2003	64	19	INFORME	HALTERN 70	
2	2003	65	19	INFORME	HALTERN 70	
3	2003	104	19	LLAVI	HALTERN 70	
2	2003	44	20	INFORME	HALTERN 70	
2	2003	64	20	INFORME	HALTERN 70	
3	2003	104	20	INFORME	HALTERN 70	
0	2003	0	21	INFORME	HALTERN 70	
2	2003	44	21	INFORME	HALTERN 70	
2	2003	64	21	INFORME	HALTERN 70	
3	2003	104	21	INFORME	HALTERN 70	
0	2003	0	22	INFORME	HALTERN 70	
3	2003	104	22	INFORME	HALTERN 70	
3	2003	104	23	INFORME	HALTERN 70	
0	2003	0	24	INFORME	HALTERN 70	
3	2003	104	24	INFORME	HALTERN 70	
0	2003	0	25	INFORME	HALTERN 70	
3	2003	104	25	INFORME	HALTERN 70	
0	2003	0	26	INFORME	HALTERN 70	
3	2003	104	26	INFORME	HALTERN 70	
0	2003	0	27	INFORME	HALTERN 70	
3	2003	104	27	INFORME	HALTERN 70	
3	2003	104	28	INFORME	HALTERN 70	
3	2003	104	29	INFORME	HALTERN 70	
3	2003	104	30	INFORME	HALTERN 70	
3	2003	104	31	INFORME	HALTERN 70	
3	2003	104	32	INFORME	HALTERN 70	
0	2003	0	33	LLAVI	HALTERN 70	
3	2003	104	33	INFORME	HALTERN 70	
0	2003	0	34	INFORME	HALTERN 70	
3	2003	104	34	INFORME	HALTERN 70	
3	2003	104	35	INFORME	HALTERN 70	
3	2003	104	36	INFORME	HALTERN 70	
3	2003	104	37	INFORME	HALTERN 70	
3	2003	104	38	INFORME	HALTERN 70	
3	2003	104	39	INFORME	HALTERN 70	
3	2003	104	40	INFORME	HALTERN 70	
3	2003	104	41	INFORME	HALTERN 70	
3	2003	104	2	METALL	HAM DE PESCA	
1	2003	5	1	NANSA	MAÑA B3	
3	2003	11	1	INFORME	MAÑA B3	
3	2003	135	1	INFORME	MAÑA B3	
1	2003	3	5	INFORME	MAÑA B3	
3	2003	104	5	INFORME	MAÑA B3	
3	2003	54	8	INFORME	MAÑA B3	
2	2003	64	12	INFORME	MAÑA B3	
2	2003	64	13	INFORME	MAÑA B3	
11	2002	2	1	LLAVI	PASCUAL 1	
32	2002	23	2	INFORME	PASCUAL 1	
32	2002	4	2	LLAVI	PASCUAL 1	

INVENTARI GENERAL CULIP VIII (CADAQUÉS-ALT EMPORDÀ)

QUADRE	ANY	NUM.	CAPA	OBJECTE	FORMA	OBSERVACIONS
15B	2002	1	2	INFORME	PASCUAL 1	
1B	2002	10	2	INFORME	PASCUAL 1	
2B	2002	5	2	NANSA	PASCUAL 1	
IND	2002	2	2	LLAVI	PASCUAL 1	
1	2003	2	6	INFORME	PASCUAL 1	
1	2003	114	6	PIVOT	PASCUAL 1	
2	2003	12	8	PIVOT	PASCUAL 1	
4	2002	22	2	INFORME	PASCUAL 1?	
4	2002	23	2	INFORME	PASCUAL 1?	
4	2002	24	2	INFORME	PASCUAL 1?	
0	2003	0	23	INFORME	PASCUAL1?	
3	2003	8	1	PLOM	PLOM DE PESCA TRAPEZOÏDAL	
3	2003	135	2	PLOM	PLOM DE PESCA TRAPEZOÏDAL	
22	2002	13	2	LLAVI	T.S.ARETINA	
3	2003	105	1	LLAVI	T.S.ARETINA	
56	2002	4	2	CONCRECCIÓ DE FERRO		
12B	2002	25	2	PES PLOM		PES BALANÇA ROMANA
0	2003	0	20	CONCRECCIÓ FERRO		
0	2003	0	29	PLOM XARXA		
0	2003	0	30	PLOM XARXA		