



Generalitat de Catalunya
Departament de Cultura i Mitjans de Comunicació
Direcció General del Patrimoni Cultural
Àrea de Coneixement i Recerca
Centre d'Informació i Documentació del Patrimoni Cultural

1904

Memòria de l'excavació duta a terme a l'antic convent de Sant Joan

M^aCinta Montañés i Príncep



Avis legal

Aquesta obra està subjecta a una llicència Reconeixement-NoComercial-SenseObresDerivades 2.5 de Creative Commons. Se'n permet la reproducció, distribució i comunicació pública sempre que se'n citi el titular dels drets i no se'n faci un ús comercial. No es pot alterar, modificar o generar una obra derivada a partir d'aquesta obra. La llicència completa es pot consultar a <http://creativecommons.org/licenses/by-nc-sa/2.5/es/legalcode.ca>.

INDEX

-Fitxa Tècnica.....	pàg. 4
-Antecedents.....	pàg. 5
-Antecedents històrics.....	pàg. 6-7
-Introducció i metodologia.....	pàg. 8
-Treballs realitzats.....	pàg. 9-10
-Estratigrafia.....	pàg. 11-12
-Estructures.....	pàg. 13-14
-Materials.....	pàg. 15-19
-Conclusions.....	pàg. 20-21
-Fitxes	
Sondeig 1.....	pàg. 23
Sondeig 2.....	pàg. 24
Sondeig 3.....	pàg. 25
Sondeig 4.....	pàg. 26
Sondeig 5.....	pàg. 27
Unitats estratigràfiques.....	pàg. 28-77
Fitxes inventari.....	pàg. 78-98
-Dibuix Ceràmic.....	pàg. 99-118
-Làmines.....	pàg. 119
Làmina 1.....	pàg. 120
làmina 2.....	pàg. 121
làmina 3.....	pàg.
làmina 4.....	pàg.
-Fotografies.....	pàg. 122-127
-Bibliografia.....	pàg. 128

FITXA TECNICA

NOM:

Antic Convent de Sant Joan.

SITUACIÓ :

Tortosa (Baix Ebre).

COORDENADES UTM:

31 TBF 62 81

TIPUS DE JACIMENT:

Estructures defensives de caràcter militar i restes de construccions.

CRONOLOGIA:

Pany de muralla medieval i restes constructives d'època musulmana.

EQUIP DE TREBALL:

Direcció tècnica: Ma Cinta Montañés i Príncep
Auxiliars: Macla.

CAMPANYA:

Febrer de 1997

FINANÇAMENT:

Servei d'Arqueologia de la Generalitat de Catalunya.

ANTECEDENTS

L'Ajuntament de Tortosa i l'entitat Cantaires de l'Ebre-Delta han promogut la construcció d'un parking al pati de l'entitat dels Cantaires, el qual ocupa l'antic convent de les monges de Sant Joan de Jerusalem. En l'actualitat aquest convent està ocupat per l'entitat esmentada (a la planta Baixa), l'Escola d'Arts i Oficis de la Diputació de Tarragona i, en el lloc de l'antiga església es troben les dependències d'assumptes socials de l'Ajuntament.

En el pati del convent, s'ubica la muralla medieval de la ciutat, la qual va ser objecte d'una afectació durant els anys setanta, en que es va retallar un pany de muralla d'uns 30 m. fins el nivell del terra del pati. Més avant, es va pavimentar parcialment amb formigó, quedant la muralla afectada per sota d'aquest.

La construcció d'un aparcament per a cotxes en aquest solar, comportaria un rebaix de terres, la qual cosa afectaria a la muralla que resta sota el paviment de formigó i d'altres estructures que poden ubicar-se en aquest lloc, i que en l'actualitat desconeixem.

Tots aquests antecedents, van fer necessari realitzar una excavació d'urgència, per comprovar l'existència de la muralla medieval per sota del paviment, i si hi ha alguna construcció o resta arqueològica a l'interior del recinte emmurallat.

ANTECEDENTS HISTÒRICS

En la ciutat de Tortosa, com a la resta de Catalunya, durant el segle XIV, es va produir un gran desenvolupament urbanístic.

Un cop la ciutat, adquireix una organització político-administrativa definida durant el segle XIII, comença a actuar en d'altres camps, i un d'aquests es l'urbanístic, el qual ve definit per un creixement de la població urbana, amb la conseqüent formació de nous barris de comerciants i menestrals extramurs.

Tortosa, en aquests moments consolida el creixement urbà des del primitiu nucli situat al peu del castell i a Remolins, cap al sud del barranc del Rastre, sobre la vessant N del turó del Sitjar, superant el recinte enmurallat del Vall, que quedarà com a línia defensiva interior. Aquest sector que a final de segle quedaria clos pel nou recinte de muralles, es considerat el eixample urbà del segle XIV.

Tot aquest impuls constructiu de noves defenses, es produirà durant el regnat de Pere el Cerimoniós, i estava en part degut, al perfeccionament de les tècniques defensives, ja que a partir del segle XIV es quan s'inicia l'ús de la pólvora en artilleria, i es donen els canvis més substancials en els sistemes defensius.

L'artilleria de foc, no es generalitza fins al tercer quart del segle XIV, i durant tot el segle XV.

Els canons s'instalaven en les parts altes de les fortificacions, i per aquest motiu s'hagueren d'acondicionar unes construccions amb plataformes.

En aquest marc històric situa el pany de muralla que ens ocupa, ja que seria bastida durant la fortificació duta a terme en el segle XIV.

El projecte de construcció es remunta a l'any 1340, quan es determina la trajectoria de la muralla des de el turó del sitjar fins el riu, i s'inicia la construcció dels portals de Santa Clara (o Tarragona) i el de Sant Joan (o Sant Francesc).

Es entre els anys 1367-1369 el moment de major empenta constructiva i en el que es basteix tot el tram des de el portal de Sant Joan fins la torre del Temple, vora el riu en execució del projecte de 1367 que disposava la construcció dels murs a les partides de Santa Clara i el Temple, aquesta última havia d'abastar el sector des de la Rambla de la ciutat, a la Ribera, fins al convent de Santa Clara.

Durant els anys 1385-1386 es construeix l'Esperó, un tram en forma de queixal, que tancava la ciutat per la banda del riu, partint de la torre del Temple, i estenent-se per la Rambla davant de l'església de Santa Maria del Temple. Aquest sector va conservar practicament el seu antic traçat fins a l'enderrocament del conjunt a finals del segle XIX, tot i que es van produir alguns canvis a conseqüència de l'evolució urbana i les noves estratègies defensives militars dels segles XVII- XIX.

Un testimoni gràfic que es conserva del recinte urbà tortosí son els dibuixos d'Anton Van den Wyngaerde de 1563 i a la "Planta de la Ciutat de Tortosa y de sus fortificaciones" de M. González de Mendoza, on es representa el recinte enmurallat baix-medieval, i en projecte d'execució els baluards del Temple i de Sant Joan.

INTRODUCCIÓ I METODOLOGIA

La intervenció es va realitzar entre els dies 3 i 21 de febrer de 1997, alternant els treballs amb màquina retro-excavadora, i els manuals, duts a terme per tres auxiliars de l'empresa Macla.

Els treballs arqueològics van consistir en la realització de cinc sondeigs, tres dels quals s'ubicaren seguint la línia de muralla, i els dos restants en la part sud del pati, a l'interior del recinte enmurallat (Làn. 1).

Els registres s'han efectuat compaginant el sistema de fitxes Harris i el diari d'excavació; així mateix s'han realitzat fotografies i s'ha elaborat una completa planimetria.

TREBALLS REALITZATS

L'excavació duta a terme en el pati de l'antic convent de Sant Joan, ha consistit en la realització de cinc sondeigs (Lám. 3), tres dels quals s'han situat en la línia de muralla i els altres tres restants en la part sud del solar. També s'ha netejat la part superior del tram de muralla afectat en els anys setanta, comprovant que aquesta apareix per sota del paviment de formigó, restant una bona part en el subsòl.

Abans de començar els treballs propiament d'excavació vam necessitar una màquina retro-excavadora per retirar una part del paviment de formigó i els estrats superficials dels sondeigs, on apareixien pedres de gran tamany les quals pertanyien a la muralla retallada.

Posteriorment vam començar a excavar els sondeigs:

El sondeig nº 1 (de 2 X 2'5 m), el sondeig nº 2 (de 1'5 X 3 m.) i el nº 3 (de 2 X 3'20 m.) estaven situats al costat de la muralla, i en ells vam trobar uns estrats formats bàsicament per enderroc modern.

En la part inferior de l'estructura defensiva en els sondeigs nº 2 i 3 vam localitzar la banqueta de fonamentació de la mateixa, mentre que en el sondeig nº 1, aquesta apareixia afectada per una claveguera moderna, realitzada amb totxos i pedra (segurament procedent d'aquella) i que possiblement estes relacionada amb l'habitatge que s'adossa al convent, i que dona al C/ Escorxador que també pertany a l'entitat dels Cantaires de l'Ebre-Delta.

En el sondeig nº 4, ubicat en la part sud del pati, concretament enfront del sondeig 3, (de 3 X 2'30 m.) vam localitzar uns estrats de farciment modern els quals cobrien l'UE 4002, que es un estrat en el que el material

d'època moderna apareix barrejat amb d'altre de cronologia andalusina. Aquest estrat cobria també una sèrie d'estructures, les quals, a priori, semblen pertanyer també a aquesta mateixa època. Per esbrinar el seu traçat i la seva possible funcionalitat, ja que les estructures semblaven tenir continuïtat, vam decidir ampliar aquest sondeig. Per a dur-ho a terme vam necessitar la màquina retro-excavadora per retirar els estrats de replé superficials, ja que les construccions apareixien a una potència considerable. Un cop efectuat aquest rebaix, vam començar l'excavació manual, fins localitzar una estructura que es recolzava en l'anterior i sobre un estrat de terra, i que s'hi relacionava també amb ceràmica de cronologia andalusí. De tot això, pensem que aquesta podria pertanyer a un moment constructiu posterior, ja que amortitzaria la primera construcció. (Lam. 3)

Finalment, el sondeig nº 5 (de 2 x 3 m.) també es va realitzar a la part interna de la línia de muralla, però en aquest quadre, tansols van aparèixer estrats de farciment moderns.

Cal especificar, que en aquest sondeig, no vam poder assolir la roca natural per manca de temps.

ESTRATIGRAFIA

Respecte a l'estratigrafia localitzada en els quadres d'excavació, podem dir que en els sondeigs nº 1, 2, i 3 no hem trobat cap nivell arqueològic "in situ".

En aquests punts apareixen nivells de farciment i enderroc els quals es van succeir, fins arribar a la roca natural punt, en que s'assenta la banquetta de fonamentació de la muralla medieval.

En el sondeig nº 5, apareix també una estratigrafia de replé, però en aquest quadre no es va arribar a la roca natural.

Cal destacar, que el sondeig nº 4 es l'únic punt on part de l'estratigrafia no sembla estar afectada per remocions del terreny.

En aquest sondeig trobem l'UE 4000 i 4001, que son terres de farciment de color marró fosc amb enderroc i fragments de ceràmica moderna.

Per sota d'aquest tenim l'UE 4002 - 4011, que son terres de color grogenc on tenim material d'època andalusina barrejats en d'altres de moderns. Aquest estratí cobreix l'UE 4007 i 4010 que a la vegada cobreixen l'UE 4018 i 4019 que son estrats on s'han localitzat materials de cronologia andalusí i que estan relacionats amb una estructura realitzada amb pedres de tamany mitjà i lligades amb fang.

L'UE 4011 més al sud del sondeig cobreix 4004 i 4013, i aquest últim apareix cobrint l'UE 4017, que son estrats en material de cronologia andalusina, però relacionats amb una estructura quadrangular feta amb pedra i lligada amb argamassa de calç.

Per sota d'aquests estrats localitzem l'UE 4005 que son terres de color vermellós sense quasi material arqueo-

lògic, les quals cobreixen l'US 4006 que es tracta d'un estrat estèril format per la descomposició de la roca natural.

ESQUEMATS

En quan a estructures de roca, les que s'han realitzat als sondesigs nº 1, 2 i 3 realitzats en el pany de la muralla medieval, s'ha pogut comprovar que aquesta muralla està afectada en la part superior, apareixent en aquest punt de l'edifici en bon estat de conservació.

Aquesta porta una direcció 4-1 per l'angle convertit de Sant Joan en direcció a la plaça Rossendol on es parlava. Aquesta té una amplada de 2'40 m. i està realitzada en fons de 1'30 m. d'altura en encofrat de morter i pedra. En algun punt del pany, es conserva el enlluït.

En els sondesigs nº 2 i 3 (lan. 3) s'ha localitzat la banquetta de fonamentació de la muralla, la qual s'assenta sobre la roca i salva el desnivell del terreny. Té una amplada de 50 cm. d'amplada i està realitzada amb pedres irregulars de tamany mitjà lligades amb argamassa i calç.

En el sondeig nº 1, la banquetta apareix afectada per la construcció d'una claveuera moderna, la qual està realitzada amb totxos i pedres, les quals semblen pertànyer a l'esmentada banquetta.

En el sondeig nº 4 tenim una estructura en aïlle recte, que la conforma el mur U. 4012 en direcció 4-1 d'una amplada de 60 cm. al qual s'entrecen els murs U. 4001 i 4003 de 60 cm. d'ample els quals porten una direcció 4-1 i els quals apareixen afectats.

Aquesta construcció està realitzada amb retalls de roca conglomerada i lligats amb fang, i s'assenta en part sobre terra i en la part S. es recolza sobre el mur U. 4003 i 4020 que conformen una estructura quadrangular realitzada per murs d'una 45 cm. d'amplada, i fets amb pedra escairada per una cara i lligats amb argamassa de

de calç.

relacionat amb una gran estructura tenint el gruix d'uns 45 cm. La base és de maçoneria d'uns 15 cm., la qual està recoberta amb un 40/20. Aquest mur té característiques característiques que els anteriors, ja que està realitzat amb pedra i arrebassat de calç, cobrint amb un enlletat de calç.

Aquesta estructura es recolza sobre la roca natural, tal que deduint que pertany a una fase més antiga que l'anterior construcció, la qual amortitja a aquesta.

MATERIALS

Durant la campanya d'excavació a l'antic Convent de Sant Joan, s'han recollit un total de 1723 fragments, destacant la ceràmica com el material més abundant.

Sondeig 1 Els materials recollits en aquest sondeig són escassos, tansols hem recuperat 10 frag. en l'UE 1003 i 84 peces en l'UE 1004, i la majoria són materials ceràmics, destaquen alguns fragments de cadup andalusí, i ceràmica vidrada indeterminada. Aquest material apareix principalment en estrats de replè.

Sondeig 3 S'han localitzat un total de 9 peces, les quals han aparegut en l'UE 3002, que correspon a terres de fonamentació de la muralla medieval. En aquest punt han aparegut alguns frag. de cadup andalusí.

Sondeig 4 En aquest sector es on ha aparegut la majoria de material de tota l'excavació, recuperant un total de 1620 peces destaquen el material ceràmic, mentre que el ossi i metàl·lic es escàs.

De tot el sector, l'estrat més fèrtil ha estat l'UE 4010 amb un total de 454 fragments seguida de l'UE 4013 amb 250 frag.

Ceràmica romana

Són escasses les produccions ceràmiques d'aquesta època recollides durant l'excavació.

-Ceràmica de luxe:

T. Sigil.lata aretina, característica del s.I a.C. fins el primer quart del segle I d. C. són peces de vernís palid i fractura ondulada. Tansols hem recuperat un fragment.

T. Sigil.lata sudgalica Aquestes peces comencen a produir-se a partir del 20 d.C. i tenen un vernís roig molt viu i la pasta es de fractura rectilínea. Son de gran qualitat i presenten una tipologia molt ampla. S'han recuperat tres fragments.

-Produccions industrials:

Amfora Es una producció típica del món romà, i abarca les peces utilitzades com a recipient per al trasllat de matèries primes, principalment per a salades, vi i oli. Les peces recollides són alguns petits fragments informes.

-Ceràmica comuna:

Ceràmica de cuina africana Les seves formes són molt variades. Destaquen dos fragments localitzats en el sondeig 4, concretament en l'UE 4007 i 4015, que corresponen a la forma Ostia III, 267.

Ceràmica Arab

El material andalusí recuperat en aquesta campanya d'excavació pot integrar-se en els següents grups:

A- Ceràmica de Luxe Presenten una decoració més "profusa" apareixent la majoria cobertes de vidrats, el seu valor material seria elevat.

1- Servei de vaixel·la : integrat per les sèries Ataifor (safa), Redoma, Pitxer i Platet. En quan a tècniques decoratives destaquen els vidrats, en menor quantitat, estampillats.

2- Ceràmica vidrada : dintre de les ceràmiques de luxe el sistema decoratiu més freqüent és el vidrat a base d'una tècnica de monocroma o una complexa tècnica de caràcter polícrom.

-Ceràmica verd-manganés destaca una peça localitzada en el sondeig nº4, l'UE 4011- 1 que es tracta d'una base d'ataifor amb una decoració en forma de triangle al fons i motius esquemàtics, i la localitzada en l'UE 4010- 3 que es tracta d'una base d'ataifor amb la representació simbòlica del paradís.

-Ceràmica a corda seca parcial o verdugons es una recessió de la corda seca. Al damunt del fang abisquitat, es realitzen traços a pinzell, amb manganés l'entramat, aplicant-se cobertura vítreia, però que, en algunes ocasions degota. Les peces localitzades han aparegut en el sondeig 4, concretament l'UE 4017-1 i 4013-4 que presenten decoració de triangles o dents de serra.

3- C. vidrada monocroma: les peces de luxe presenten un fons uniforme verd a base d'òxid de coure a partir d'una única coccio. El vernís per general, s'aplica pel sistema d'inmersió.

4- C. Pintada s'inclouen en aquest grup les ceràmiques comunes. La decoració pintada per general es monocroma amb predomini del manganés, que dona una tonalitat fosca. En ocasions els motius es tracen en vermell. La decoració pot ser:

-bandes horitzontals alternades, o no, amb ondulacions.

La decoració s'aplica amb pinzell abans de la coccio.

Destaca la peça localitzada en l'UE 4013- 26.

-motius complexos presenta decoració geomètrica o vegetal.

Destaca la peça localitzada en l'UE 4011-20.

5-C. Impresa amb pentinats aplicats formen línies sinuoses. Aquest sistema perdura en època cristiana.

B- Ceràmica Comuna Aquest grup no presenta decoració o els motius decoratius es redueixen a l'aplicació de pintura o al sistema de pentinat imprés abans de la coccio. La majoria de peces serien de producció local.

1- C. de cuina compost per les series cassola, tapadora, trípede, marmita, orza, almirez i anafe. La decoració no existeix o es reduïda a pocs elements pintats o impressos.

Malgrat el seu menor valor, la seva funcionalitat fa que sigui comú a tots els estrats socials.

2- Aixovar domèstic lluneta, cadaf i cossiòl.

3-Aixovar agrícola: aquest ve representat pel cadup. S'han recollit un total de 54 fragments.

Ceràmica Medieval Cristiana

La presència d'aquest material es escassa i molt fragmentat. Les tipologies continuen models andalusins que tendeixen a una dimensió més gran i acabats menys acurats.

A- Ceràmica de taula La ceràmica domina el servei de taula, primerament amb simple coberta monòcroma i posteriorment amb l'aparició de nous tipus decoratius.

La forma bàsica al llarg del segle XIII serà la safra de clara tradició andalusina, complementada amb escudella i plats. Totes les ceràmiques de taula són de cuita oxidant amb pastes compactes i poc depurades.

Destaca, un fons de plat tallador, amb peu anul·lar localitzat a l'UE 4007, Nº 165. La pasta es oxidant i presenta la coberta vidrada amb blanc estannífer i decorada en verd manganés, el motiu es de branques de pi.

B- Ceràmica de cuina Es tracta, d'atuellis de cuita reductora amb pastes clares i grolleres, sovint amb una engalba fosca. La forma bàsica es l'olla acompanyada de cassoles i tapadores que constitueixen l'aixovar per anar directament al foc.

C- Ceràmica de magatzem Formada per grans peces de boca estreta, coll diferenciat i cos globular o ovoide. El fons devia esser pla o lleugerament convex. Són de cocció reductora amb pastes de textura granulosa.

Ceràmica Moderna

S'han localitzat algunes peces pertanyens bàsicament a ceràmica de cuina i c. comuna oxidada, la qual esta generalment vidrada.

Oss

S'han recollit un total de 40 peces d'oss, bàsicament fragments les quals corresponen a fauna terrestre.

Metalls

Tansols s'han recollit dos peces de metall, les quals son de bronze.

CONCLUSIONS

Durant la campanya d'excavació duta a terme a l'antic convent de Sant Joan durant el mes de febrer de 1997, hem assolit l'objecte principal de la intervenció, ja que hem comprovat l'existència de la muralla medieval per sota del paviment de formigó en tres sondeigs, així com, la seva potència i estat de conservació, el qual es bastant bo.

En quan a l'estratigrafia de tot el solar que avui ocupa el pati de l'antic convent, sembla haber estat exposat a remocions, ja que així ho demostra el farciment modern trobat en els sondeigs. Cal destacar però, que el sondeig Nº 4 ha donat un resultat diferent; ja que s'han localitzat dos conjunts estructurals:

1- A una primera fase d'ocupació corresponen una serie de murs que semblen formar una serie d'àmbits, els quals no s'han pogut excavar en la seva totalitat. Aquests, son murs realitzats amb pedra escairada per una cara, i estan lligats amb argamassa de calç, i alguns conserven part d'un enlluit.

Els materials arqueològics relacionats, son bàsicament ceràmiques la majoria de les quals son de cronologia andalusina, mentre que a nivell de fonamentació apareixen algunes d'època romana.

2- Recolzant-se sobre les anteriors i sobre una capa de terra, tenim unes altres estructures, les quals poden correspondre a una serie d'àmbits. Aquestes estan formades per murs realitzats amb roca conglomerada retallada i lligats amb fang. D'Aquests tampoc hem pogut determinar la seva funcionalitat degut a que no es van poder excavar en la seva totalitat. Tansols destacar, que aquests amortitzarien les anteriors estructures, i per tant correspondrien a una segona fase d'ocupació del lloc.

Amb aquestes estructures, tenim basicament material ceràmic relacionat, el qual pertany a època andalusina. Aquesta, evidentment, tendria un marc cronològic posterior al de la primera fase, on el material sembla ser representatiu del segle XI.

De moment, no podem dir gaire cosa més, ja que les estructures localitzades tenen continuïtat i per poder esbrinar el seu traçat definitiu i la seva funcionalitat seria convenient realitzar una nova campanya d'excavació abans no comencen l'obra del parking. Finalment, podem remarcar la importància de la intervenció, ja que a part de comprovar l'existència de la muralla medieval i el seu estat de conservació, s'ha deixat constància arqueològica d'un nou punt en la ciutat de Tortosa on han aparegut vestigis d'època musulmana.

FITNES

SONDEIG 1

- 1000 : muralla medieval.
- 1001 : estrat superficial.
- 1002 : estrat de farciment.
- 1003 : estrat de farciment.
- 1004 : estrat de cendres.
- 1005 : terres de farciment.
- 1006 : paviment de llosses.
- 1007 : claveguera
- 1008 : estrat de farciment.

SONDEIG 2

- 2000 : Muralla medieval
- 2001 : Paviment de formigó.
- 2002 : Prep. Paviment.
- 2003 : Estrat de farciment.
- 2004 : Estrat de farciment.
- 2005 : Estrat de farciment.
- 2006 : Banqueta de fonamentació de la muralla.
- 2007 : Estrat de farciment.
- 2008 : Estrat de farciment.

SONDEIG 3

- 3000 : muralla medieval.
- 3001 : Estrat de farciment.
- 3002 : banqueta de fonamentació de la muralla.
- 3003 : Estrat de farciment.
- 3004 : Estrat de farciment.
- 3005 : Subsòl natural.

SONDEIG 4

- 4000 : Estrat superficial.
- 4001 : Estrat de farciment.
- 4002 : Estrat de farciment.
- 4003 : mur de pedra lligada amb argamassa de calç.
- 4004 : estrat de terra amb restes de carbons.
- 4005 : estrat de terra
- 4006 : estrat format per la descomposició de la roca.
- 4007 : estrat de terra.
- 4008 : mur fet amb roca conglomerada i lligat amb fang.
- 4009 : mur fet amb roca conglomerada i lligat amb fang.
- 4010 : estrat de terra.
- 4011 : estrat de terra que apareixen en la part N.
- 4012 : mur fet amb roca conglomerada lligat amb fang.
- 4013 : estrat de terra que apareix en la part E.
- 4014 : mur fet amb pedra i lligat amb argamassa.
- 4015 : mur fet amb pedra i lligat amb argamassa.
- 4016 : mur que esta realitzat amb pedra i argamassa.
- 4017 : estrat de terra amb fragments de carbons.
- 4018 : estrat que apareix sota els murs de la 2ª fase.
- 4019 : estrat situat en la part E.
- 4020 : mur fet amb pedra i lligat amb argamassa.

SONDEIG 5

- 5000 : 'estrat superficial.
- 5001 : estrat de farciment.
- 5002 : estrat de farciment.
- 5003 : estrat de farciment.
- 5004 : estrat de farciment.

JACIMENT		ANY	AREA	SECTOR	QUADRE	U.E.
Invent de S. Joan		97			1	
SECCIONS	PLANTES	FULL SIT.	FOTOS	INVENTARI		
CRITERI DE DISTINCIO		COLOR		DEF. ELEMENT <input type="checkbox"/>		
				MUR TRINXERA PAVIMENT POU ARRASAMENT SITJA FORN LLAR		
		CONSISTENCIA		DEF. ESTRAT <input type="radio"/>		
				HABITAT FARCIMENT ABANDO DESTRUCTIO PREP. PAVIMENT		
COMP. GEOL.		COMP. ORGAN		COMP. ARTIF.		

Es tracta d'una muralla realitzada pedra i morter de calç, la qual porta una trajectoria 1-1 i té una amplada de 2'40 m.
La seva construcció es va efectuar en trams de 1'30 m d'altura.

igual a 2000-3000	es recolza en
se li recolza	cobreix
cobert per	talla
farcit per	farcix
tallat per	se li entrega 1001-1002
s'entrega a	1004-1006-1007

Es tracta de la muralla medieval

CRITERI PER DATAR

DATA

OBSERVACIONS

JACIMENT		ANY	AREA	SECTOR	QUADRE	U.E.
Convent de Sant Joan		97			1	1001
SECCIONS	PLANTES	FULL SIT.	FOTOS		INVENTARI	
CRITERI DE DISTINCIO		COLOR		DEF. ELEMENT <input type="checkbox"/>		
		marro-osc		MUR TRINXERA PAVIMENT POU ARRASAMENT SITJA FORN LLAR		
		CONSISTENCIA		DEF. ESTRAT <input type="checkbox"/>		
		solta		HABITAT FARCIMENT ABANDO DESTRUCIO PREP. PAVIMENT		
COMP. GEOL.		COMP. ORGAN		COMP. ARTIF.		
		restes de vegetació		enderrocs		

Es tracta d'un estrat superficial amb restes de vegetació i enderrocs.

igual a	es recolza en
se li recolza	cobreix 1002
cobert per	talla
farcit per	farceix
tallat per	se li entrega
s'entrega a	

Es tracta de terra superpocada,

CRITERI PER DATAR

DATACIO

OBSERVACIONS

DATA Febrer 97

JACIMENT		ANY	AREA	SECTOR	QUADRE	U.E.
A. convent de S. Joan						
SECCIONS	PLANTES	FULL SIT.	FOTOS	INVENTARI		
CRITERI DE DISTINCIO		COLOR		DEF. ELEMENT <input type="checkbox"/>		
		vermellos		MUR TRINXERA PAVIMENT POU ARRASAMENT SITJA FORN LLAR		
		CONSISTENCIA		DEF. ESTRAT <input type="checkbox"/>		
		concretes		HABITAT FARCIMENT ABANDO DESTRUCIO PREP. PAVIMENT		
COMP. GEOL.		COMP. ORGAN		COMP. ARTIF.		
				pedres		

amb terres de color vermell amb pedres.

igual a	es recolza en
se li recolza	cobreix 1003
cobert per 1001	talla
farcit per	farceix
tallat per	se li entrega
s'entrega a	

Sembla tractar-se d'un estrat d'enderroc, possiblement les pedres
s'uen de l'enderrocament de la muralla realitzat en els anys 70.

CRITERI PER DATAR
DATA
OBSERVACIONS

JACIMENT		ANY	AREA	SECTOR	QUADRE	U. E.
. convent de S. Joan		- 97			1	
ECCIONS	PLANTES	FULL SIT.	FOTOS	INVENTARI		
ITERI DE DISTINCIÓ		COLOR ^h		DEF. ELEMENT <input type="checkbox"/>		
				MUR TRINXERA PAVIMENT POU ARRASAMENT. SITJA FORN LLAR		
		CONSISTENCIA		DEF. ESTRAT <input type="radio"/>		
		volta		HABITAT FARCIMENT ABANDÓ DESTRUCCIÓ PREP. PAVIMENT		
MP. GEOL.	COMP. ORGAN		COMP. ARTIF.			
pedres			totus			

son terres molt fosques d'una potencia considerable
les quals contenen enterrocats modernes

igual a	es recolza en	
se li recolza	cobreix 1004-1005	
cobert per 1002	talla	
farcit per	farceix	
tallat per	se li entrega	
s'entrega a		

son terres de farciment.

CRITERI PER DATAR

DATACIO

OBSERVACIONS

JACIMENT		ANY	AREA	SECTOR	QUADRE	U.E.
Cave de S. Joan		97				104
SECCIONS	PLANTES	FULL SIT.	FOTOS	INVENTARI		
CRITERI DE DISTINCIO		COLOR		DEF. ELEMENT <input type="checkbox"/>		
		barro-lloro - fangosa		MUR TRINXERA PAVIMENT POU ARRASAMENT SITJA FORN LLAR		
		CONSISTENCIA		DEF. ESTRAT <input type="radio"/>		
		solta		HABITAT FARCIMENT ABANDÓ DESTRUCIO PREP. PAVIMENT		
COMP. GEOL.		COMP. ORGAN		COMP. ARTIF.		

Es tracta d'una franja de poca potència que apareix en el perfil 1 i 3 del sondeig.

igual a	es recolza en
se li recolza	cobreix 1003
cobert per 1003	talla
farcit per	farcix
tallat per	se li entrega
s'entrega a	

Es tracta d'una bossa de cendres localitzades en el perfil 1 i 3 del sondeig.

CRITERI PER DATAR

DATAIO

OBSERVACIONS

JACIMENT		ANY	AREA	SECTOR	QUADRE	U.E.
Mon. Convent de S. Joan		97				
SECCIONS	PLANTES	FULL SIT.	FOTOS	INVENTARI		
CRITERI DE DISTINCIO		COLOR		DEF. ELEMENT <input type="checkbox"/>		
		marro-losc		MUR TRINXERA PAVIMENT POU ARRASAMENT SITJA FORN LLAR		
		CONSISTENCIA		DEF. ESTRAT <input type="checkbox"/>		
		solta		HABITAT FARCIMENT ABANDO DESTRUCIO PREP. PAVIMENT		
COMP. GEOL.		COMP. ORGAN		COMP. ARTIF.		
				totus, teares, calç ...		

Son terres de color marro, fosc amb gran nombre de material de construcció modern.

igual a	es recolza en
se li recolza	cobreix 1006
cobert per 1003	talla
farcit per	farceix
tallat per	se li entrega
s'entrega a 1000	

Son terres de farciment.

CRITERI PER DATAR

DATAIO

OBSERVACIONS

JACIMENT		ANY	AREA	SECTOR	QUADRE	U.E.
Convent de S. Joan		97				
SECCIONS	PLANTES	FULL	SIT. -	FOTOS	INVENTARI	
CRITERI DE DISTINCIO		COLOR			DEF. ELEMENT <input type="checkbox"/>	
					MUR TRINXERA PAVIMENT POU ARRASAMENT SITJA FORN LLAR	
		CONSISTENCIA			DEF. ESTRAT <input type="checkbox"/>	
					HABITAT FARCIMENT ABANDO DESTRUCIO PREP. PAVIMENT	
COMP. GEOL.		COMP. ORGAN			COMP. ARTIF.	

es tracta d'un paviment fet amb lloses lliures amb calç que cobreix una estructura sota el pedra i totxos.

igual a	es recolza en 1007
se li recolza	cobreix
cobert per 1005	talla
farcit per	farcix
tallat per	se li entrega
s'entrega a 1000	

Aquest paviment sembla estar relacionat amb una estructura de totxos, que se la tracta de d'una estructura sota el.

CRITERI PER DATAR
DATA
OBSERVACIONS

JACIMENT	ANY	AREA	SECTOR	QUADRE	U.E.
... de S. Joan	97			1	107
SECCIONS	PLANTES	FULL SIT.	FOTOS	INVENTARI	
CRITERI DE DISTINCIO	COLOR		DEF. ELEMENT <input type="checkbox"/>		
			MUR TRINXERA PAVIMENT POU ARRASAMENT SITJA FORN LLAR		
	CONSISTENCIA		DEF. ESTRAT <input type="checkbox"/>		
			HABITAT FARCIMENT ABANDO DESTRUCIO PREP. PAVIMENT		
COMP. GEOL.	COMP. ORGAN		COMP. ARTIF.		

... consisteix d'una estructura feta a ... coberta i ...
 ... d'una claveguera ... relació ... un habitatge
 ... al solar, que dona al ... i que també pertany
 a l'entitat dels Cantaires de l'Abre-Boita.

igual a	es recolza en
se li recolza 1006	cobreix
cobert per	talla
farcit per 1008	farceix
tallat per	se li entrega
s'entrega a	

CRITERI PER DATAR
DATA
OBSERVACIONS

JACIMENT	ANY	AREA	SECTOR	QUADRE	U.E.
Antic Jonvent s. Jon	97			1	
SECCIONS	PLANTES	FULL SIT.	FOTOS	INVENTARI	
CRITERI DE DISTINCIO	COLOR	DEF. ELEMENT <input type="checkbox"/>			
		MUR TRINXERA PAVIMENT POU ARRASAMENT SITJA FORN LLAR			
	CONSISTENCIA	DEF. ESTRAT <input checked="" type="radio"/>			
		HABITAT FARCIMENT ABANDO DESTRUCIO PREP. PAVIMENT			
COMP. GEOL.	COMP. ORGAN	COMP. ARTIE			

Es tracta d'un estrat de terres localitzades a l'interior del conducte o claveguera.

igual a	es recolza en
se li recolza	cobreix
cobert per	talla
farcit per	farceix 1007
tallat per	se li entrega
s'entrega a	

CRITERI PER DATAR

DATACIO

OBSERVACIONS

DATA

Febrer 97

36

JACIMENT		ANY	AREA	SECTOR	QUADRE	U.E.
Església convent de S. Joan		97			2	
SECCIONS	PLANTES	FULL SIT.	FOTOS	INVENTARI		
CRITERI DE DISTINCIO		COLOR		DEF. ELEMENT <input type="checkbox"/>		
				MUR TRINXERA PAVIMENT POU ARRASAMENT SITJA FORN LLAR		
		CONSISTENCIA		DEF. ESTRAT <input type="radio"/>		
				HABITAT FARCIMENT ABANDO DESTRUCIO PREP. PAVIMENT		
COMP. GEOL.		COMP. ORGAN		COMP. ARTIF.		

Es tracta de la muralla medieval de 2'40m. d'amplada.
En aquest punt va ser afectada per l'enderroc soferit en els anys
setanta, i es conserva a partir del terra actual.

igual a 1000-3000	es recolza en:
se li recolza	cobreix
cobert per 2001-2002	talla
farcit per	farceix
tallat per	se li entrega 2004-2005, i
s'entrega a	2006

Es tracta de la muralla medieval.

CRITERI PER DATAR
DATAIO
OBSERVACIONS

JACIMENT		ANY	AREA	SECTOR	QUADRE	U.E.
Jaciment de S. Joan		97			2	
SECCIONS	PLANTES	FULL SIT.	FOTOS	INVENTARI		
CRITERI DE DISTINCIO		COLOR		DEF. ELEMENT <input type="checkbox"/>		
				MUR TRINXERA PAVIMENT POU ARRASAMENT SITJA FORN LLAR		
		CONSISTENCIA		DEF. ESTRAT <input type="radio"/>		
				HABITAT FARCIMENT ABANDO DESTRUCIO PREP. PAVIMENT		
COMP. GEOL.		COMP. ORGAN		COMP. ARTIF.		

DESCRIPCIO

Paviment de formigó entre 10 i 25 cm. de gruix que cobreix la part central del pati de l'actual recinte.

igual a	es recolza en	
se li recolza	cobreix	2002
cobert per	talla	
farcit per	farceix	
tallat per	se li entrega	
s'entrega a		

INTERPRETACIO

Es tracta d'un paviment de formigó modern, realitzat després de l'enderroc de la muralla.

CRITERI PER DATAR
DATAIO
OBSERVACIONS

JACIMENT		ANY	AREA	SECTOR	QUADRE	U.E.
A. convent de S. Joan		17			2	342
SECCIONS	PLANTES	FULL SIT.	FOTOS	INVENTARI		
CRITERI DE DISTINCIO		COLOR		DEF. ELEMENT <input type="checkbox"/>		
				MUR TRINXERA PAVIMENT POU ARRASAMENT SITJA FORN LLAR		
				CONSISTENCIA		DEF. ESTRAT <input type="radio"/>
				HABITAT FARCIMENT ABANDO DESTRUCIO <u>PREP. PAVIMENT</u>		
COMP. GEOL.		COMP. ORGAN		COMP. ARTIF.		

Es tracta d'un estrat de terres compactades que conformen la preparació del paviment de formigó.

igual a	es recolza en
se li recolza	cobreix 2000-2003
cobert per 2001	talla
farcit per	farceix
tallat per	se li entrega
s'entrega a	

CRITERI PER DATAR
DATACIO
OBSERVACIONS

JACIMENT		ANY	ÀREA	SECTOR	QUADRE	U.E.
font de S. Joan		97			2	2003
SECCIONS	PLANTES	FULL SIT.	FOTOS	INVENTARI		
CRITERI DE DISTINCIO		COLOR		DEF. ELEMENT <input type="checkbox"/>		
		marro-clar		MUR TRINXERA PAVIMENT POU ARRASAMENT SITJA FORN LLAR		
		CONSISTENCIA		DEF. ESTRAT <input type="radio"/>		
				HABITAT FARCIMENT ABANDO DESTRUCIO PREP. PAVIMENT		
COMP. GEOL.		COMP. ORGAN		COMP. ARTIF.		
				pedres, totxos		

Es tracta d'un estrat de poca potència format bàsicament per pedres procedent del tram de muralla enderrocada.

igual a 1002	es recolza en	
se li recolza	cobreix 2000-2003	
cobert per 2001-2002	talla	
farcit per	farceix	
tallat per	se li entrega	
s'entrega a		

Son enderrocs prodedents de la muralla medieval afectada.

CRITERI PER DATAR

DATAIO

OBSERVACIONS

JACIMENT		ANY	AREA	SECTOR	QUADRE	U.E.
A. Convent de S. Joan		97			27	2004
SECCIONS	PLANTES	FULL SIT.	FOTOS	INVENTARI		
CRITERI DE DISTINCIO		COLOR		DEF. ELEMENT <input type="checkbox"/>		
				MUR TRINXERA PAVIMENT POU ARRASAMENT SITJA FORN LLAR		
		CONSISTENCIA		DEF. ESTRAT <input checked="" type="radio"/> X		
		compacta		HABITAT FARCIMENT ABANDO DESTRUCIO PREP. PAVIMENT		
COMP. GEOL.		COMP. ORGAN		COMP. ARTIF.		

Es tracta d'un estrat de poca potència, format bàsicament per fragments de calç, procedents de l'enlluit de la muralla.

igual a	es recolza en
se li recolza	cobreix 2005
cobert per 2005	talla
farcit per	farcèix
tallat per	se li entrega
s'entrega a	

CRITERI PER DATAR
DATACIO
OBSERVACIONS

JACIMENT		ANY	AREA	SECTOR	QUADRE	U.E.
A. convent de S. Joan		97			2	2005
SECCIONS	PLANTES	FULL SIT.	FOTOS		INVENTARI	
CRITERI DE DISTINCIO		COLOR		DEF. ELEMENT <input type="checkbox"/>		
		negre		MUR TRINXERA PAVIMENT POU ARRASAMENT SITJA FORN LLAR		
		CONSISTENCIA		DEF. ESTRAT <input checked="" type="radio"/> X		
				HABITAT FARCIMENT ABANDO DESTRUCIO PREP. PAVIMENT		
COMP. GEOL.		COMP. ORGAN		COMP. ARTIF.		

DESCRIPCIO

Son terres de color marró-fosc d'una potència considerable, les quals contenen enderrocs i algun fragment de ceràmica.

SECUENCIA	igual a	es recolza en
	se li recolza	cobreix
	cobert per 2003	talla
	farcit per	farcèix
	tallat per	se li entrega
	s'entrega a 2000	

INTERPRETACIO

CRITERI PER DATAR
DATACIO
OBSERVACIONS

JACIMENT		ANY	AREA	SECTOR	QUADRE	U. E.
A. convent de S. Joan		97			2	2006
SECCIONS	PLANTES	FULL SIT.	FOTOS	INVENTARI		
CRITERI DE DISTINCIO		COLOR		DEF. ELEMENT <input checked="" type="checkbox"/> X		
				MUR TRINXERA PAVIMENT POU		
				ARRASAMENT SITJA FORN LLAR		
		CONSISTENCIA		DEF. ESTRAT <input type="checkbox"/> O		
				HABITAT FARCIMENT ABANDO		
COMP. GEOL.		COMP. ORGAN		COMP. ARTIF.		

Es tracta de la banqueta de la murada i esta realitzada amb pedres de tamany mitjà, col.locades fent talús. Aquestes estan lligades amb argamasa de calç. Té aproximadament uns 50 cm. d'ample.

igual a	es recolza en 2008
se li recolza	cobreix
cobert per 2005	talla
farcit per	farceix
tallat per	se li entrega 2007
s'entrega a 2000.	

Es tracta de la banqueta de fonamentació de la muralla.

CRITERI PER DATAR

DATA

OBSERVACIONS

JACIMENT		ANY	AREA	SECTOR	QUADRE	U. E.
A. convent de S. Joan		97			2	2007
SECCIONS	PLANTES	FULL SIT.	FOTOS		INVENTARI	
CRITERI DE DISTINCIO		COLOR		DEF. ELEMENT <input type="checkbox"/>		
		marró-fosc/ negra		MUR TRINXERA PAVIMENT POU ARRASAMENT SITJA FORN LLAR		
		CONSISTENCIA		DEF. ESTRAT <input checked="" type="radio"/> X		
				HABITAT FARCIMENT ABANDO DESTRUICIO PREP. PAVIMENT		
COMP. GEOL.		COMP. ORGAN		COMP. ARTIF.		
				mat. construc, frg. cerám.		
Es tracta d'un estrat de farciment.						
igual a		es recolza en				
se li recolza		cobreix 2008				
cobert per 2005		talla				
farcit per		farceix				
tallat per		se li entrega				
s'entrega a 2006						
CRITERI PER DATAR						
DATACIO						
OBSERVACIONS						

JACIMENT		ANY	AREA	SECTOR	QUADRE	U.E.
- A. convent de S. Joan		97	-		2	2008
SECCIONS	PLANTES	FULL SIT.	FOTOS	INVENTARI		
CRITERI DE DISTINCIO		COLOR		DEF. ELEMENT <input type="checkbox"/>		
		marro-fosc		MUR TRINXERA PAVIMENT POU ARRASAMENT SITJA FORN LLAR		
		CONSISTENCIA		DEF. ESTRAT <input checked="" type="radio"/> X		
		compacta		HABITAT FARCIMENT ABANDO DESTRUCIO PREP. PAVIMENT		
COMP. GEOL.		COMP. ORGAN		COMP. ARTIF.		

Son terres molt compactes que s'asenten sobre la roca.

igual a	es recolza en
se li recolza 2000-2006	cobreix roca
cobert per 2007	talla
farcit per	farceix
tallat per	se li entrega
s'entrega a	

INCONTRE

CRITERI PER DATAR
DATACIO
OBSERVACIONS

JACIMENT		ANY	AREA	SECTOR	QUADRE	U. E.
A. convent de S. Joan		97			-3	3000
SECCIONS	PLANTES	FULL SIT.	FOTOS		INVENTARI	
CRITERI DE DISTINCIO		COLOR			DEF. ELEMENT <input type="checkbox"/> X	
					MUR TRINXERA PAVIMENT POU ARRASAMENT SITJA FORN LLAR	
					DEF. ESTRAT <input type="radio"/>	
		CONSISTENCIA			HABITAT FARCIMENT ABANDO DESTRUCCIO PREP. PAVIMENT	
COMP. GEOL.		COMP. ORGAN			COMP. ARTIF.	

Es tracta de la murada de 2'40m. d'ample feta amb pedra i morter de calç .

igual a	es recolza en 3002
se li recolza 3001-3002-3003	sobreix
cobert per	talla
farcit per	farceix
tallat per	se li entrega
s'entrega a	

Es tracta de la muralla medieval.

CRITERI PER DATAR

DATACIO

OBSERVACIONS

DATA febrer 97.

JACIMENT		ANY	AREA	SECTOR	QUADRE	U. E.
A. convent de S. Joan		97			3	3001
SECCIONS	PLANTES	FULL	SIT.	FOTOS	INVENTARI	
CRITERI DE DISTINCIO		COLOR		DEF. ELEMENT <input type="checkbox"/>		
		marró-fosc		MUR TRINXERA PAVIMENT POU ARRASAMENT SITJA FORN LLAR		
		CONSISTENCIA		DEF. ESTRAT <input checked="" type="radio"/> X		
		solta		HABITAT FARCIMENT ABANDO DESTRUCIO PREP. PAVIMENT		
COMP. GEOL.		COMP. ORGAN		COMP. ARTIF.		

Es tracta d'un estrat format per enderrocs i brossa.
te una potència considerable.

igual a	es recolza en	
se li recolza	cobreix 3002	
cobert per	talla	
farcit per	farceix	
tallat per	se li entrega	
s'entrega a 3000		

Sembla tractar-se d'un replè .

CRITERI PER DATAR
DATA
OBSERVACIONS

JACIMENT		ANY	AREA	SECTOR	QUADRE	U. E.
A. convent de S. Joan		97			3	3002
SECCIONS	PLANTES	FULL SIT.	FOTOS		INVENTARI	
CRITERI DE DISTINCIO		COLOR		DEF. ELEMENT <input checked="" type="checkbox"/> X		
				MUR THINXERA PAVIMENT POU ARRASAMENT SITJA FORN LLAR banqueta		
				CONSISTENCIA		DEF. ESTRAT <input checked="" type="checkbox"/> O
				HABITAT FARCIMENT ABANDO DESTRUCIO PREP. PAVIMENT		
COMP. GEOL.		COMP. ORGAN		COMP. ARTIF.		

Es tracta de la banqueta de la muralla medieval. Esta lligada amb morter de calç i te uns 50 cm d'ample.

igual a	es recolza en
se li recolza	cobreix
cobert per 3001	talla
farcit per	farceix
tallat per	se li entrega 3001
s'entrega a 3000	

CRITERI PER DATAR

DATA

OBSERVACIONS

DATA febrer 97

JACIMENT		ANY	AREA	SECTOR	QUADRE	U.E.
A. convent de S. Joan		97			3	3003
SECCIONS	PLANTES	FULL SIT.	FOTOS	INVENTARI		
CRITERI DE DISTINCIO		COLOR		DEF. ELEMENT <input type="checkbox"/>		
		marró-fosc		MUR TRINXERA PAVIMENT POU ARRASAMENT SITJA FORN LLAR		
		CONSISTENCIA		DEF. ESTRAT <input checked="" type="radio"/> X		
		solta		HABITAT FARCIMENT ABANDO DESTRUCIO PREP. PAVIMENT		
COMP. GEOL.		COMP. ORGAN		COMP. ARTIF.		

Es tracta d'un estrat de farciment de característiques versemblans a l'UE 3001 però amb una quantitat d'enderroc més reduïda.

igual a	es recolza en
se li recolza	cobreix 3004
cobert per 3001	talla
farcit per	farceix
tallat per	se li entrega
s'entrega a 3002	

CRITERI PER DATAR
DATACIO
OBSERVACIONS

JACIMENT		ANY	AREA	SECTOR	QUADRE	U.E.
A. convent de S. Joan		97	-		3	3004.
SECCIONS	PLANTES	FULL SIT.	FOTOS		INVENTARI	
CRITERI DE DISTINCIO		COLOR		DEF. ELEMENT <input type="checkbox"/>		
		marró-clar		MUR TRINXERA PAVIMENT POU ARRASAMENT SITJA FORN LLAR		
		CONSISTENCIA		DEF. ESTRAT <input checked="" type="radio"/> X		
		compacta		HABITAT FARCIMENT ABANDÓ DESTRUCIO PREP. PAVIMENT		
COMP. GEOL.		COMP. ORGAN		COMP. ARTIF.		
				calç, frag. ceram.		

Es tracta d'un estrat de terres molt compactes que apareixen entregant-se a la banqueteta.

igual a	es recolza en
se li recolza	cobreix 3005
cobert per 3003	talla
farcit per	farceix
tallat per	se li entrega
s'entrega a 3002	

Son terres on es va practicar la fonamentació de la muralla.

CRITERI PER DATAR

DATACIO

OBSERVACIONS

DATA febrer 97

JACIMENT		ANY	AREA	SECTOR	QUADRE	U.E.
A. convent de Sant Joan		97			3	3005
SECCIONS	PLANTES	FULL SIT.	FOTOS		INVENTARI	
CRITERI DE DISTINCIO		COLOR		DEF. ELEMENT <input type="checkbox"/>		
		marró-clar		MUR TRINXERA PAVIMENT POU ARRASAMENT SITJA FORN LLAR		
		CONSISTENCIA		DEF. ESTRAT <input checked="" type="checkbox"/> X		
				HABITAT FARCIMENT ABANDO DESTRUCIO PREP. PAVIMENT		
COMP. GEOL.		COMP. ORGAN		COMP. ARTIF.		

Es tracta del subsol natural, format per terres molt compactes les quals s'asenten sobre la roca.

SECCIONS	igual a	es recolza en
	se li recolza 3002	cobreix
	cobert per 3004	talla
	farcit per	farceix
	tallat per	se li entrega
	s'entrega a	

INTERPRETACIO

CRITERI PER DATAR

DATACIO

OBSERVACIONS

DATA febrer 97

JACIMENT		ANY	AREA	SECTOR	QUADRE	U.E.
A. convent de S. Joan		97			4	4000
SECCIONS	PLANTES	FULL SIT.	FOTOS	INVENTARI		
CRITERI DE DISTINCIO		COLOR		DEF. ELEMENT <input type="checkbox"/>		
		marró-clar		MUR TRINXERA PAVIMENT POU ARRASAMENT SITJA FORN LLAR		
		CONSISTENCIA		DEF. ESTRAT <input checked="" type="radio"/> X		
		compacta		HABITAT FARCIMENT ABANDO DESTRUCIO PREP. PAVIMENT		
COMP. GEOL.		COMP. ORGAN		COMP. ARTIF.		

Es tracta de les terres superficials de color marró-clar amb restes de vegetació.

SUCCESSION

igual a	es recolza en
se li recolza	cobreix 4001
cobert per	talla
farcit per	farceix
tallat per	se li entrega
s'entrega a	

INTERPRETACIO

Son les terres més superficials.

CRITERI PER DATAR
DATA
OBSERVACIONS

DATA febrer 97

JACIMENT		ANY	AREA	SECTOR	QUADRE	U.E.
A. convent de S. Joan		97			4	4001
SECCIONS	PLANTES	FULL SIT.	FOTOS	INVENTARI		
CRITERI DE DISTINCIO		COLOR		DEF. ELEMENT <input type="checkbox"/>		
		color marró fosc		MUR TRINXERA PAVIMENT POU ARRASAMENT SITJA FORN LLAR		
		CONSISTENCIA		DEF. ESTRAT <input type="radio"/> X		
		solta.		HABITAT FARCIMENT ABANDO DESTRUCIO PREP. PAVIMENT		
COMP. GEOL.		COMP. ORGAN		COMP. ARTIF.		
				totxos, enderrocs..		

Son terres de color marró fosc amb restes de material
contrucció modern.

igual a	es recolza en
se li recolza	cobreix 4002
cobert per 4000.	talla
farcit per	farceix
tallat per	se li entrega
s'entrega a	

CRITERI PER DATAR

DATACIO

OBSERVACIONS

DATA febrer 97

JACIMENT		ANY	AREA	SECTOR	QUADRE	U. E.
A. convent de S. Joan		97			4	4002
SECCIONS	PLANTES	FULL SIT.	FOTOS		INVENTARI	
CRITERI DE DISTINCIO		COLOR		DEF. ELEMENT <input type="checkbox"/>		
		marró-fosc		MUR TRINXERA PAVIMENT POU ARRASAMENT SITJA FORN LLAR		
		CONSISTENCIA		DEF. ESTRAT <input type="radio"/> X		
				HABITAT FARCIMENT ABANDO DESTRUCCIO PREP. PAVIMENT		
COMP. GEOL.		COMP. ORGAN		COMP. ARTIF.		

DESCRIPCIO

Es tracta d'un estrat de color marró fosc pero un xic més clar que l'anterior. Apareix barrejat material ceràmic modern amb d'altre de cronologia andalusí.

SEQUENCIA	igual a 4011	es recolza en
	se li recolza	cobreix 4003-4004
	cobert per 4001	talla
	farcit per	farceix
	tallat per	se li entrega
	s'entrega a	

INTERPRETACIO

CRITERI PER DATAR
DATACIO
OBSERVACIONS

JACIMENT		ANY	AREA	SECTOR	QUADRE	U.E.	
A. Convent de S. Joan		97			4	4003	
SECCIONS	PLANTES	FULL SIT.	FOTOS		INVENTARI		
CRITERI DE DISTINCIÓ		COLOR		DEF. ELEMENT <input checked="" type="checkbox"/> X			
				MUR TRINXERA PAVIMENT POU ARRASAMENT SITJA FORN LLAR			
				CONSISTENCIA		DEF. ESTRAT <input type="checkbox"/> O	
				HABITAT FARCIMENT ABANDO DESTRUCIO PREP. PAVIMENT			
COMP. GEOL.		COMP. ORGAN		COMP. ARTIF.			

DESCRIPCIÓ

Es tracta d'un mur que porta una direcció N-S, d'uns 50 cm. d'ample, el qual esta realitzat amb pedra escairada per una cara i lligada amb argamassa de calç.

SECUENCIA	igual a	es recolza en 4006	
	se li recolza	cobreix	
	cobert per 4002	tallà	
	farcit per	farceix	
	tallat per	se li entrega 4004-4005	
	s'entrega a 4020		

INTERPRETACIÓ

Es tracta d'un mur que per la ceràmica que es relaciona potser de cronologia andalusí, podria pertanyer a una primera ocupació del lloc.

CRITERI PER DATAR	ceràmica andalusina (cadup, c. comuna ...)
DATAció	
OBSERVACIONS	

JACIMENT		ANY	AREA	SECTOR	QUADRE	U.E.
A. convent de S. Joan		97			4	4004
SECCIONS	PLANTES	FULL SIT.	FOTOS	INVENTARI		
CRITERI DE DISTINCIO		COLOR		DEF. ELEMENT <input type="checkbox"/>		
		marró-fosc amb restes de carbons		M. R. TRINXERA PAVIMENT POU AR. ASAMENT SITJA FORN LLAR		
		CONSISTENCIA		DEF. ESTRAT <input checked="" type="radio"/> X		
COMP. GEOL.		COMP. ORGAN		COMP. ARTIF.		

DESCRIPCIO

Estrat de terra de color marro-fosc amb restes de carbons i ceràmica de cronologia andalusina.

SEQUENCIA	igual a	es recolza en
	se li recolza	cobreix 4005
	cobert per 4002	talla
	farçit per	farceix
	tallat per	se li entrega
	s'entrega a 4003	

IN'INTERPRETACIO

CRITERI PER DATAR	ceràmica andalusina.
DATACIO	
OBSERVACIONS	

JACIMENT		ANY	AREA	SECTOR	QUADRE	U.E.
A. convent de S. Joan		97	^		4	4005
SECCIONS	PLANTES	FULL SIT.	FOTOS	INVENTARI		
CRITERI DE DISTINCIO		COLOR		DEF. ELEMENT <input type="checkbox"/>		
		marro-rogenic		MUR TRINXERA PAVIMENT POU ARRASAMENT SITJA FORN LLAR		
		CONSISTENCIA		DEF. ESTRAT <input checked="" type="radio"/> X		
		compacta		HABITAT FARCIMENT ABANDO DESTRUCIO PREP. PAVIMENT		
COMP. GEOL.		COMP. ORGAN		COMP. ARTIF.		

DESCRIPTO

SEUENCIA	igual a	es recolza en
	se li recolza	cobreix
	cobert per	talla
	farcit per	farceix
	tallat per	se li entrega.
s'entrega a		

INTERPRETACIU

CRITERI PER DATAR

DATA

OBSERVACIONS

DATA

JACIMENT		ANY	AREA	SECTOR	QUADRE	U.E.
Convent de S. Joan		97			4	4006
SECCIONS	PLANTES	FULL SIT.	FOTOS		INVENTARI	
CRITERI DE DISTINCIO		COLOR		DEF. ELEMENT <input type="checkbox"/>		
				MUR TRINXERA PAVIMENT POU ARRASAMENT SITJA FORN LLAR		
				CONSISTENCIA		DEF. ESTRAT <input checked="" type="radio"/> X
				HABITAT FARCIMENT ABANDO DESTRUCIO PREP. PAVIMENT		
COMP. GEOL.		COMP. ORGAN		COMP. ARTIF.		
petits codols						

Es tracta d'un estrat format per roca conglomerada en descomposició barrejada amb terres.

igual a	es recolza en
se li recolza 4003-4020-4014	cobreix
cobert per 4005	talla
farcit per	farceix
tallat per	se li entrega
s'entrega a	

Es tracta del terreny natural.

CRITERI PER DATAR

DATA

OBSERVACIONS

DATA Febrer 97

JACIMENT		ANY	AREA	SECTOR	QUADRE	U.E.
A. Convent de S. Joan		97		4	4	4007
SECCIONS	PLANTES	FULL SIT.	FOTOS		INVENTARI	
CRITERI DE DISTINCIO		COLOR		DEF. ELEMENT <input type="checkbox"/>		
				MUR TRINXERA PAVIMENT POU ARRASAMENT SITJA FORN LLAR		
		CONSISTENCIA		DEF. ESTRAT <input checked="" type="checkbox"/> X		
				HABITAT FARCIMENT ABANDO DESTRUCIO PREP. PAVIMENT		
COMP. GEOL.		COMP. ORGAN		COMP. ARTIF.		

Estrat de terra de color marró-clar. Apareix material ceramic en abundancia.

igual a	es recolza en
se li recolza	cobreix 4010-4005
cobert per 4011	talla
farcit per	farceix
tallat per	se li entrega
s'entrega a 4008-4012	

CRITERI PER DATAR

DATACIO S ha recollit c. romana, andalusí i medieval cristiana.

OBSERVACIONS

JACIMENT		ANY	AREA	SECTOR	QUADRE	U. E.
A. Convent de S. Joan		97			4	4008
SECCIONS	PLANTES	FULL SIT.	FOTOS	INVENTARI		
CRITERI DE DISTINCIO		COLOR		DEF. ELEMENT <input checked="" type="checkbox"/> X		
				MUR TRINXERA PAVIMENT POU ARRASAMENT SITJA FORN LLAR		
		CONSISTENCIA		DEF. ESTRAT <input type="checkbox"/> O		
				HABITAT FARCIMENT ABANDO DESTRUCIO PREP. PAVIMENT		
COMP. GEOL.		COMP. ORGAN		COMP. ARTIF.		

Mur fet amb roca conlomerada retallada i lligada amb fang. Aquest te una amplada de 60 cm. i porta una direcció E-O.

igual a	es recolza en 4018
se li recolza	cobreix
cobert per 4011	talla
farcit per	farceix
tallat per	se li entrega 4010-4007
s'entrega a	

Aquest mur correspondria a una 2a fase d'ocupació del lloc.

CRITERI PER DATAR
DATA
OBSERVACIONS

JACIMENT		ANY	AREA	SECTOR	QUADRE	U. E.
A. Convent de S. Joan		97			4	4009
SECCIONS	PLANTES	FULL SIT.	FOTOS	INVENTARI		
CRITERI DE DISTINCIO		COLOR		DEF. ELEMENT <input checked="" type="checkbox"/> X		
				MUR TRINXERA PAVIMENT POU ARRASAMENT SITJA FORN LLAR		
		CONSISTENCIA		DEF. ESTRAT <input checked="" type="checkbox"/> O		
				HABITAT FARCIMENT ABANDO DESTRUCIO PREP. PAVIMENT		
COMP. GEOL.		COMP. ORGAN		COMP. ARTIF.		

Mur fet amb roca conglomerad retallada i lligada amb fang, el qual porta una direcció E-W. En la part W. apareix afectat i fa uns 65 cm. de gruix.

DESCRIPTO

SEQUENCIA

igual a	es recolza en
se li recolza	cobreix
cobert per 4001	talla
farcit per	farceix
tallat per	se li entrega 4010-4007
s'entrega a	4008

INTERPRETACIO

Es tracta d'un mur que correspondria a la segona fase d'ocupació.

CRITERI PER DATAR

DATACIO

OBSERVACIONS

JACIMENT		ANY	AREA	SECTOR	QUADRE	U.E.
A. Convent de S. Joan		97			4	4010
SECCIONS	PLANTES	FULL SIT.	FOTOS		INVENTARI	
CRITERI DE DISTINCIO		COLOR		DEF. ELEMENT <input type="checkbox"/>		
				MUR TRINXERA PAVIMENT POU ARRASAMENT SITJA FORN LLAR		
				CONSISTENCIA		DEF. ESTRAT <input checked="" type="radio"/> X
				HABITAT FARCIMENT ABANDO DESTRUCIO PREP. PAVIMENT		
COMP. GEOL.		COMP. ORGAN		COMP. ARTIF.		

Estrat de terra de color marró-fosc que apareix en la part E. del sondeig. Es tracta de l'estrat on s'ha recollit un mes gran nombre de ceramica.

igual a	es recolza en
se li recolza	cobreix 4019
cobert per 4007-4011	talla
farcit per	farceix
tallat per	se li entrega
s'entrega a 4009-4008-4020	

4012

CRITERI PER DATAR	C. romana, c. andalusí
DATAIO	
OBSERVACIONS	

JACIMENT		ANY	AREA	SECTOR	QUADRE	U.E.	
a. Convent de S. Joan		97			4	4011	
SECCIONS	PLANTES	FULL SIT.	FOTOS	INVENTARI			
CRITERI DE DISTINCIO		COLOR		DEF. ELEMENT <input type="checkbox"/>			
				MUR TRINXERA PAVIMENT POU ARRASAMENT SITJA FORN LLAR			
				CONSISTENCIA		DEF. ESTRAT <input type="checkbox"/>	
				HABITAT FARCIMENT ABANDO DESTRUCIO PREP. PAVIMENT			
COMP. GEOL.		COMP. ORGAN		COMP. ARTIF.			
<p>Son terres de color groc, que apareixen en la part N. del sondeig, concretament en l'ampliació.</p>							
igual a 4002		es recolza en					
se li recolza		cobreix 4007					
cobert per		talla					
farcit per		farceix					
tallat per		se li entrega					
s'entrega a							
<p>Son terres que apareixen sota estrats de farciment moderns.</p>							
CRITERI PER DATAR							
DATAIO							
OBSERVACIONS							

DATA Febrer 97

JACIMENT		ANY	AREA	SECTOR	QUADRE	U.E.
A. convent de S. Joan		97			4	4012
SECCIONS	PLANTES	FULL SIT.	FOTOS	INVENTARI		
CRITERI DE DISTINCIO		COLOR		DEF. ELEMENT <input checked="" type="checkbox"/> X		
				MUR TRINXERA PAVIMENT POU ARRASAMENT SITJA FORN LLAR		
				CONSISTENCIA		DEF. ESTRAT <input type="checkbox"/> O
				HABITAT FARCIMENT ABANDO DESTRUCIO PREP. PAVIMENT		
COMP. GEOL.		COMP. ORGAN		COMP. ARTIF.		

Mur fet amb roca conglomerada retallada de 60 cm. d'ample lligat amb fang. Porta una direcció N-S i apareix afectat en la part S.

igual a	es recolza en 4003-4014 -4018
se li recolza	cobreix
cobert per 4007	talla
farcit per	farceix
tallat per	se li entrega 4008-4009
s'entrega a	4007-4010-4005

Aquesta estructura correspondria a una 2ª fase d'ocupació.

CRITERI PER DATAR

DATA

OBSERVACIONS

DATA Febrer 97

JACIMENT		ANY	AREA	SECTOR	QUADRE	U.E.
A. Convent de S. Joar		97			4	4013
SECCIONS	PLANTES	FULL SIT.	FOTOS		INVENTARI	
CRITERI DE DISTINCIO		COLOR		DEF. ELEMENT <input type="checkbox"/>		
				MUR TRINXERA PAVIMENT POU ARRASAMENT SITJA FORN LLAR		
		CONSISTENCIA		DEF. ESTRAT <input type="radio"/> X		
		solta		HABITAT FARCIMENT ABANDO DESTRUCIO PREP. PAVIMENT		
OMP. GEOL.		COMP. ORGAN		COMP. ARTIF.		
				pedres de gran tamany procedents dels murs		

Son terres de color marró-clar i apareixen en la part E. del sondeig.

igual a	es recolza en	
se li recolza	cobreix 4017	
cobert per 4001	talla	
farcit per	farceix	
tallat per	se li entrega	
s'entrega a 4015-4003-4006		

Contenen abundants pedres procedents de l'enderroc dels murs.

CRITERI PER DATAR
DATA
OBSERVACIONS

DATA

JACIMENT		ANY	AREA	SECTOR	QUADRE	U.E.
A. Convent de S. Joan		97			4	4014
SECCIONS	PLANTES	FULL SIT.	FOTOS	INVENTARI		
CRITERI DE DISTINCIO		COLOR		DEF. ELEMENT <input checked="" type="checkbox"/> X		
				MUR TRINXERA PAVIMENT POU ARRASAMENT SITJA FORN LLAR		
		CONSISTENCIA		DEF. ESTRAT <input type="checkbox"/> O		
				HABITAT FARCIMENT ABANDO DESTRUCIO PREP. PAVIMENT		
COMP. GEOL.		COMP. ORGAN		COMP. ARTIF.		

Mur fet amb pedra escairada per una cara i lligada amb argamassa de calç, que porta una direcció E-W. Té uns 45 cm. d'ample i apareix enlluit per la cara S. i s'asenta sobre còdols del terreny natural.

igual a	es recolza en 4006
se li recolza 4012	cobreix
cobert per 4018	talla
farcit per	farceix
tallat per	se li entrega 4005
s'entrega a	

Aquest mur correspon a una primera fase d'ocupació.

CRITERI PER DATAR

DATA

OBSERVACIONS

JACIMENT		ANY	AREA	SECTOR	QUADRE	U.E.
Convent de S. Joan		97			4	4015
SECCIONS	PLANTES	FULL SIT.	FOTOS	INVENTARI		
CRITERI DE DISTINCIO		COLOR		DEF. ELEMENT <input type="checkbox"/> X		
				MUR TRINXERA PAVIMENT POU ARRASAMENT SITJA FORN LLAR		
				DEF. ESTRAT <input type="checkbox"/>		
		CONSISTENCIA		HABITAT FARCIMENT ABANDO DESTRUCCIO PREP. PAVIMENT		
COMP. GEOL.		COMP. ORGAN		COMP. ARTIF.		

Mur fet amb pedra escairada per una cara i lligada amb argamassa de calç el qual porta una trajectoria E-W.

igual a 4016?	es recolza en 4006
se li recolza	cobreix
cobert per 4013	talla
farcit per	farceix
tallat per	se li entrega 4017-4005
s'entrega a	

Pertany a una primera fase d'ocupació.

CRITERI PER DATAR	engatxat a les terres que s'entregen al mur hem localitzat c. de cronologia romana i andalusí.
DATA	
OBSERVACIONS	

DATA

JACIMENT		ANY	AREA	SECTOR	QUADRE	U.E.	
A. Convent de S. Joan		97			4	4016	
SECCIONS	PLANTES	FULL SIT.	FOTOS		INVENTARI		
CRITERI DE DISTINCIO		COLOR		DEF. ELEMENT <input type="checkbox"/> X			
				MUR TRINXERA PAVIMENT POU ARRASAMENT SITJA FORN LLAR			
				CONSISTENCIA		DEF. ESTRAT <input type="radio"/>	
				HABITAT FARCIMENT ABANDO DESTRUCIO PREP. PAVIMENT			
COMP. GEOL.		COMP. ORGAN		COMP. ARTIF.			
<p>Mur que apareix en el perfil E. del sondeig. Esta realitzat amb pedra i argamassa i podria tractar-se de la continuació de l'UE 4015.</p>							
igual a 4015		es recolza en 4006					
se li recolza		cobreix					
cobert per 4013		talla					
farcit per		farceix					
tallat per		se li entrega 4017-4005					
s'entrega a							
CRITERI PER DATAR							
DATACIO							
OBSERVACIONS							
					DATA	Febrer 97	
						68	

JACIMENT		ANY	AREA	SECTOR	QUADRE	U.E.
C. de Sant Joan		97			4	4017
SECCIONS	PLANTES	FULL SIT.	FOTOS		INVENTARI	
CRITERI DE DISTINCIO		COLOR		DEF. ELEMENT <input type="checkbox"/>		
				MUR TRINXERA PAVIMENT POU ARRASAMENT SITJA FORN LLAR		
		CONSISTENCIA		DEF. ESTRAT <input checked="" type="radio"/> X		
				HABITAT FARCIMENT ABANDO DESTRUCIO PREP. PAVIMENT		
OMP. GEOL.		COMP. ORGAN		COMP. ARTIF.		

Estrat de color marró-fosc amb fragments de carbons i cendra.

igual a	es recolza en
se li recolza	cobreix 4005
cobert per 4013	talla
farcit per	farceix
tallat per	se li entrega
s'entrega a 4015-4003-4016	

CRITERI PER DATAR

DATAÇIO

OBSERVACIONS

JACIMENT		ANY	AREA	SECTOR	QUADRE	U.E.
A. Convent de S. Joan		97			4	4018
SECCIONS	PLANTES	FULL SIT.	FOTOS	INVENTARI		
CRITERI DE DISTINCIO		COLOR		DEF. ELEMENT <input type="checkbox"/>		
				MUR TRINXERA PAVIMENT POU ARRASAMENT SITJA FORN LLAR		
		CONSISTENCIA		DEF. ESTRAT <input checked="" type="checkbox"/> X		
				HABITAT FARCIMENT ABANDO DESTRUCIO PREP. PAVIMENT		
COMP. GEOL.		COMP. ORGAN		COMP. ARTIF.		

Son terres de color marró-clar que apareixen sota els murs de la 2ª fase d'ocupació.

igual a	es recolza en	
se li recolza 4012-4008-4009	cobreix 4014-4003-4020-4005	
cobert per 4007	talla	
farcit per	farceix	
tallat per	se li entrega	
s'entrega a		

CRITERI PER DATAR

DATACIO

OBSERVACIONS

DATA febrer 97

70

JACIMENT		ANY	AREA	SECTOR	QUADRE	U.E.
A. Convent de S. Joan		- 97			4	4019
SECCIONS	PLANTES	FULL SIT.	FOTOS		INVENTARI	
CRITERI DE DISTINCIO		COLOR			DEF. ELEMENT <input type="checkbox"/>	
					MUR TRINXERA PAVIMENT POU ARRASAMENT SITJA FORN LLAR	
		CONSISTENCIA			DEF. ESTRAT <input checked="" type="checkbox"/>	
					HABITAT FARCIMENT ABANDO DESTRUCIO PREP. PAVIMENT	
COMP. GEOL.		COMP. ORGAN			COMP. ARTIF.	

Terres de color marró-clar on apareixen pedres procedents de l'en-
derroc dels murs. Apareixen en la part E. del sondeig.

igual a	es recolza en	
se li recolza	cobreix 4020-4005	
cobert per 4010	talla	
farcit per	farceix	
tallat per	se li entrega	
s'entrega a 4012-4003		

CRITERI PER DATAR
DATA
OBSERVACIONS

JACIMENT		ANY	AREA	SECTOR	QUADRE	U.E.
A. Convent de S. Joan		97			4	4020
SECCIONS	PLANTES	FULL SIT.	FOTOS	INVENTARI		
CRITERI DE DISTINCIO		COLOR		DEF. ELEMENT <input checked="" type="checkbox"/> X		
				MUR TRINXERA PAYIMENT POU ARRASAMENT SITJA FORN LLAR		
		CONSISTENCIA		DEF. ESTRAT <input type="checkbox"/> O		
				HABITAT FARCIMENT ABANDO DESTRUCIO PREP. PAYIMENT		
COMP. GEOL.		COMP. ORGAN		COMP. ARTIF.		

Mur fet amb pedra i lligat amb argamassa de calç el qual porta una direcció E-W.

igual a	es recolza en 4006
se li recolza	cobreix
cobert per 4019	talla
farcit per	farceix
tallat per	se li entrega 4003-4005
s'entrega a	

Correspon a una primera fase d'ocupació.

CRITERI PER DATAR

DATA

OBSERVACIONS

JACIMENT		ANY	AREA	SECTOR	QUADRE	U.E.
A. convent de S. Joan		97			5	5000
SECCIONS	PLANTES	FULL SIT.	FOTOS		INVENTARI	
CRITERI DE DISTINCIO		COLOR		DEF. ELEMENT <input type="checkbox"/>		
		beig-clar		MUR TRINXERA PAVIMENT POU ARRASAMENT SITJA FORN LLAR		
		CONSISTENCIA		DEF. ESTRAT <input checked="" type="radio"/> X		
		solta		HABITAT FARCIMENT ABANDO DESTRUCIO PREP. PAVIMENT		
COMP. GEOL.		COMP. ORGAN		COMP. ARTIF.		
				vegetació		
<p>Es tracta de l'estrat més superficial (graves).</p>						
igual a		es recolza en				
se li recolza		cobreix 500l				
cobert per		talla				
farcit per		farceix				
tallat per		se li entrega				
s'entrega a						
CRITERI PER DATAR						
DATAIO						
OBSERVACIONS						

JACIMENT		ANY	AREA	SECTOR	QUADRE	U. E.	
A. convent de S. Joan		97			5	5001	
SECCIONS	PLANTES	FULL SIT.	FOTOS	INVENTARI			
CRITERI DE DISTINCIO		COLOR		DEF. ELEMENT <input type="checkbox"/>			
				MUR TRINXERA PAVIMENT POU ARRASAMENT SITJA FORN LLAR			
				CONSISTENCIA		DEF. ESTRAT <input checked="" type="radio"/> X	
				HABITAT FARCIMENT ABANDO DESTRUCIO PREP. PAVIMENT			
COMP. GEOL.		COMP. ORGAN		COMP. ARTIF.			

Estrat format per pedres de gran tamany, possiblement procedents de l'enderroc de la muralla.

igual a 1002-2003	es recolza en
se li recolza	cobreix 5002
cobert per 5000	talla
farcit per	farceix
tallat per	se li entrega
s'entrega a	

CRITERI PER DATAR
DATACIO
OBSERVACIONS

JACIMENT		ANY	AREA	SECTOR	QUADRE	U.E.
A. convent de S. Joan					5	5002
SECCIONS	PLANTES	FULL	SIT.	FOTOS	INVENTARI	
CRITERI DE DISTINCIO		COLOR			DEF. ELEMENT <input type="checkbox"/>	
		marró-fosc			MUR TRINXERA PAVIMENT POU ARRASAMENT SITJA FORN LLAR	
		CONSISTENCIA			DEF. ESTRAT <input checked="" type="radio"/> X	
		solta			HABITAT FARCIMENT ABANDÓ DESTRUCIÓ PREP. PAVIMENT	
COMP. GEOL.		COMP. ORGAN			COMP. ARTIF.	
					mat. constr. modern	

Es tracta d'un estrat de farciment amb mat. de construcció modern.

igual a	es recolza en
se li recolza	cobreix 5003
cobert per 5001	talla
farcit per	farceix
tallat per	se li entrega
s'entrega a	

CRITERI PER DATAR
DATA
OBSERVACIONS

JACIMENT		ANY	AREA	SECTOR	QUADRE	U.E.
A. convent de S. Joan		97			5	5003
SECCIONS	PLANTES	FULL SIT.	FOTOS	INVENTARI		
CRITERI DE DISTINCIO		COLOR		DEF. ELEMENT <input type="checkbox"/>		
				MUR TRINXERA PAVIMENT POU ARRASAMENT SITJA FORN LLAR		
		CONSISTENCIA		DEF. ESTRAT <input checked="" type="radio"/> X		
				HABITAT FARCIMENT ABANDO DESTRUCIO PREP. PAVIMENT		
COMP. GEOL.		COMP. ORGAN		COMP. ARTIF.		

Estrat de poca potencia amb un gran nombre d'enderroc.

igual a	es recolza en	
se li recolza	cobreix 5004	
cobert per 5002	talla	
farcit per	farceix	
tallat per	se li entrega	
s'entrega a		

CRITERI PER DATAR
DATACIO
OBSERVACIONS

JACIMENT		ANY	AREA	SECTOR	QUADRE	U.E.
A. convent de S. Joan		97			5	5004
SECCIONS	PLANTES	FULL SIT.	FOTOS	INVENTARI		
CRITERI DE DISTINCIO		COLOR		DEF. ELEMENT <input type="checkbox"/>		
		marró-clar		MUR TRINXERA PAVIMENT POU ARRASAMENT SITJA FORN LLAR		
		CONSISTENCIA		DEF. ESTRAT <input checked="" type="radio"/> X		
		solta		HABITAT FARCIMENT ABANDO DESTRUCIO PREP. PAVIMENT		
COMP. GEOL.		COMP. ORGAN		COMP. ARTIF.		
				to txos, teules...		

Es tracta d'un estrat de farciment de color marró-clar format bàsicament per enderrocs moderns.

igual a	es recolza en
se li recolza	cobreix
cobert per 5003	talla
farcit per	farceix
tallat per	se li entrega
s'entrega a	

CRITERI PER DATAR
DATACIO
OBSERVACIONS

La fitxa d'Inventari General recull la totalitat de les peces trobades en cada estrat i classificades a partir d'un llistat de tipus ceràmics, que es presenta detallat en primer lloc.

La fitxa dona informació sobre el número de siglat de cada peça, el tipus al qual pertany i la forma del fragment, així com el nombre de peces que hi ha de cada classe. Les observacions indiquen la decoració o alguna peculiaritat de la peça.

Les abreviatures més utilitzades signifiquen:

- | | |
|--------------------------|-------------------------|
| - Dec: decoració | - epigraf.: epigràfics |
| - ext.: extern/exterior | - geom.: geomètric |
| - horitz.: horitzontal | - int.: intern/interior |
| - mot.: motius | - pint.: pintura |
| - transpar.: transparent | - vidr.: vidrat. |

LLISTAT DE TIFUS CERÀMICS

1. Àtica.
2. Ceràmica Campaniana.
3. Ceràmica Campaniana A.
4. Ceràmica Campaniana B.
5. Ibèrica a mà.
6. Ibèrica a torn taronja.
7. Ibèrica a torn gris.
8. Àmfora ibèrica.
9. Àmfora massaliota.
10. Àmfora púnica.
11. Ceràmica púnica.

12. Roig pompeià.
13. Fre-sigil.lata.
14. Farets fines.
15. T.S. Itàlica.
16. T.S. Sudgàlica.
17. T.S. Marmorata.
18. T.S. Hispànica.
19. T.s. Lucente.
20. T.S.A. Clara A.
21. T.S.A. Clara B.
22. T.S.A. Clara C.
23. T.S.A. Clara D.
24. T.S. grisa paleocristiana.
25. T.S. ataronjada paleocristiana.
26. Late roman C.
27. Llànties.
28. Ceràmica comuna africana.
29. Ceràmica comuna romana.
30. Ceràmica grollera romana.
31. Ceràmica de cuina romana.
32. Ceràmica vidrada romana.
33. Àmfora romana.
34. Dòlia.
35. Tegulae.
36. Ímbrex.

37. Ceràmica vidrada negre sobre melat.
38. Ceràmica vidrada verd sobre melat.
39. Ceràmica vidrada negra sobre blanc.
40. Ceràmica vidrada verd sobre blanc.
41. Ceràmica vidrada verd manganès sobre blanc.
42. Ceràmica vidrada verd manganès sobre melat.
43. Ceràmica amb decoració en corda seca total.
44. Ceràmica amb decoració en corda seca parcial.
45. Ceràmica amb reflex metàl·lic.
46. Ceràmica amb decoració esgrafiada.
47. Ceràmica vidrada monocroma.
48. Ceràmica comuna decorada.
49. Ceràmica comuna pintada.
50. Ceràmica comuna.
51. Ceràmica grollera.

52. Ceràmica de cuina.
53. Ceràmica indeterminada.
54. Llanties.
55. Ceràmica vidrada bicroma.
56. Tenalles i grans contenidors de ceràmica.
57. Cadup.
58. Element ceràmic (figures, joguines...)
59. Element constructiu de ceràmica.

60. Ceràmica gris medieval.
61. Ceràmica gris indeterminada.
62. Ceràmica vidrada blava.
63. Ceràmica vidrada blava amb reflex metàl·lic.
64. Ceràmica vidrada blanca.
65. Ceràmica vidrada amb verd i manganès (negre).
66. Ceràmica vidrada en manganès.
67. Ceràmica vidrada amb reflex metàl·lic.
68. Ceràmica vidrada amb policromia.
69. Ceràmica vidrada diversa.
70. Ceràmica comuna vidrada monocroma.
71. Ceràmica comuna pintada.
72. Ceràmica comuna decorada.
73. Ceràmica comuna.
74. Ceràmica de cuina.
75. Ceràmica grollera.
76. Tenalles i grans contenidors.
77. Cadup.
78. Elements ceràmics (joguines, figures...)

79. Ceràmica vidrada blau català.
80. Ceràmica vidrada blava.
81. Ceràmica vidrada policroma.
82. Ceràmica de porcellana.
83. Ceràmica vidrada indeterminada.
84. Ceràmica comuna.
85. Tenalles i grans contenidors ceràmics.
86. Element ceràmic (joguines, figures...)

87. Ceràmica comuna indeterminada.
88. Ceràmica grollera indeterminada.
89. Tenalles i grans contenidors ceràmics indeterminats.
90. Ceràmica vidrada indeterminada.

91. Element constructiu de ceràmica.
92. Element constructiu de pedra.
93. Element constructiu de guix.
94. Toyot.
95. Arrebossat.
96. Estuc.
97. Panot de calç.
98. Panot de morter.
99. Marbre.
100. Rajolès.
101. Pondus.
102. Picador de pedra.
103. Mineral.

104. Disc de ceràmica.
105. Molí.
106. Morter.
107. Metall (bronze, or, argent, ferro...)
108. Monedes.
109. Vidre.
110. Os treballat.
111. Escòria de ceràmica.
112. Escòria de metall.
113. Escòria de vidre.
114. Restes humanes.
115. Fauna terrestre.
116. Peçes dentàries de fauna.
117. Fauna malacològica.
118. Altres elements.
119. Ictiofauna.
120. Fusta.
121. Carbons vegetals.
122. Sílex.
123. Terracota.

JACIMENT	CAMPANYA	SECTOR	U.E.	DATAÇIO
Convent de Sant Joan	97	1	1003	

Nº Inventari	Tipus	I	V	A	B	Altres	Est.	N. Peces	Observacions
1	87				X			1	
2-4	87	X						3	
5	90		X					4	mateixa peça.
6	90							2	mateixa peça.

Total 10

I informe V vora
 A ansa B base Est. estudi

JACIMENT	CAMPANYA	SECTOR	U.E.	DATAIO
Convent de Sant Joan	97	1	1004	

Nº Inventari	TiPus	I	V	A	B	Altres	Est.	N. Peces	Observacions
1-4	57	X						4	
5	83				X			1	espiral en blau sobre fons blanc.
6-9	87	X						4	
10	87				X			1	
11-18	87	X						8	
19-21	90		X					3	
22-23	90				X			2	
24-38	90	X						15	
39	47		X					1	vidrat verd
40-41	50	X						2	
42	57		X					1	
43-45	57	X						3	
46-56	87	X						11	
57-69	90		X					13	
70	90					X		1	tapadora amb pivot.
71-80	90	X						10	
81-82	90				X			2	
83-84	90			X				2	

Total 84

I informe V vora

A ansa B base

Est. estudi

JACIMENT	CAMPANYA	SECTOR	U.E.	DATAÇIÓ
Convent de Sant Joan	97	3	3002	

Nº Inventari	Tipus	I	V	A	B	Altres	Est.	N. Peces	Observacions
1	49	X						1	
2	57				X			1	pivot
3	57				X			1	conserva una marca.
4-10	87	X						6	

Total 9

I informe V vora
A ansa B base Est. estudi

JACIMENT	CAMPANYA	SECTOR	U. E.	DATAÇIÓ
Convent de Sant Joan	97		4002	

Nº Inventari	Tipus	I	V	A	B	Altres	Est.	N. Peces	Observacions
1	47		X					2	vidrat melat
2	47		X					2	vidrat melat
3	47				X			1	vidrat melat
4	47					X		1	vidrt verd
5-15	47	X						12	
16-19	49	X						4	dec. ratlles
20	49				X	X		15	dec. geomètrica
21	48					X		1	línees sinuoses
22	50		X	X		X		11	olleta globular
23	50		X					1	
24-25	50	X						2	
26-29	50		X					4	
30	50	X						1	
31-101	50	X						71	
102	57		X					1	
103-105	57				X			3	pivots
106-121	57	X						15	
122	87		X					1	
123	115							7	
124	120							1	
125								1	

Total 155

I informe V vora
A ansa B base Est. estudi

JACIMENT	CAMPANYA	SECTOR	U.E.	DATAÇIÓ
Convent de Sant Joan	97	4	4007	

Nº Inventari	Tipus	I	V	A	B	Altres	Est.	N. Peces	Observacions
1	28				X			1	Ostia III 267
2	47		X					1	
3-13	47	X						11	
14	48	X						1	
15-17	49		X					3	
18-28	49	X						11	
29-31	50				X			4	gerra
32	50				X			1	
33-40	50		X					8	
41	50			X				1	
42-152	50	X						110	
153	52		X					1	
154	52				X			1	
155	52	X						1	
156-158	56			X				3	
159	56		X					1	
160	57				X			2	
161-163	57	X						3	
164	65		X					1	Platet.
165	65				X			1	Safa. Dec. branques pi.
166	64				X			1	
Total									

I informe

V vora

A ansà

B base

Est. estudi

JACIMENT	CAMPANYA	SECTOR	U.E.	DATAÇIO
Convent de Sant Joan	97	4	4007	

Nº Inventari	Tipus	I	V	A	B	Altres	Est.	N. Peçes	Observacions
167-168	71		X					2	
169	83		X					1	
170-171	83	X						2	
172-173	88				X			2	
174	88			X				1	
175-178	88	X						4	
179	115							5	

Total 184

I informe V vora
 A ansa B base Est. estudi

JACIMENT	CAMPANYA	SECTOR	U.E.	DATAÇIÓ
Convent de Sant Joan	97	4	4010	

Nº Inventari	Tipus	I	V	A	B	Altres	Est.	N. Peces	Observacions
1	16		X					1	
2	28		X					1	
3	41				X			1	
4	41		X					1	
5	41	X						1	
6-9	47		X					1	
10	47				X			1	vidrat verd
11-17	47	X						6	vidrat verd
18-27	47				X			10	vidrat melat
28-31	47	X						4	
32	49		X					1	dec. geomètrica
33	49					X		1	dec. ratlles coll
34-35	49					X		2	arranc nansa
36-60	49	X						24	
61-62	50					X		2	discoides
63	48	X						1	
64-73	50		X					9	
74-80	50				X			6	
81-84	50			X				4	
85-88	50					X		4	arranc de nansa
89-389	50	X						300	

Total

I informe

V vora

A ansa

B base

Est. estudi

JACIMENT	CAMPANYA	SECTOR	U.E.	DATAÇIO.
Convent de Sant Joan	97	4	4011	

Nº Inventari	Tipus	I	V	A	B	Altres	Est.	N. Peces	Observacions
1	41				X			1	triangle al fons ?
2	40				X			1	
3-5	47		X					3	vidrat verd
6	47				X			1	vidrat blanc
7	47				X			1	vidrat melat
8-9	47	X						2	vidrat blanc
10-17	47	X						8	vidrat melat
18	35							1	
19	47		X					1	vidrat melat
20	49	X						1	
21-25	49	X						5	dec. ratlles
26-27	50		X					2	
28-31	50				X			4	
32	50			X				1	
33-88	50	X						56	
89-93	52		X					5	olleta
94-103	52	X						9	olleta
104	54				X			1	
105	56		X					1	
106-107	56			X				2	
108	56	X						1	dec. línies sinuoses
Total									

I informe

V vora

A ansa

B base

Est. estudi

JACINTI	CAMPANYA	SECTOR	U.E.	DATAÇIO
Convent de Sant Joan	97	4	4011	

Nº Inventari	Tipus	I	V	A	B	Altres	Est.	N. Peçes	Observacions
109-117	56	X						8	
118-119	90		X					2	dec. vegetal
120	90	X						1	
121-125	90	X						5	
126	99	X						1	
127	107							1	
Total								125	

informe

V vora

A ansa

B base

Est. estudi

JACIMENT	CAMPANYA	SECTOR	U.E.	DATAÇIO
Convent de Sant Joan	97	4	4013	

Nº Inventari	Tipus	I	V	A	B	Altres	Est.	N. Peces	Observacions
1	15	X						1	
2	16		X					1	
3	16				X			1	
4	44		X					1	
5-6	47		X					2	vidrt verd
7-10	47		X					4	vidrt verd
11	47				X			1	platet vid. melat
12-13	47	X						2	vidrat verd
14-23	47	X						9	vidrat melat
24-25	47					X		2	arranc nansa vidrat melat
26-27	49	X						2	
28-33	49	X						5	
34-40	50		X					6	
41	50				X			1	
42-51	50			X				9	
52-58	50				X			7	
59-205	50	X						144	
206-214	52	X						8	
215	52					X		X	dec. línies sinuosas
216-218	52				X			3	
219-220	52			X				2	
Total									

Informe V vora
 A ansa B base Est. estudi

JACIMENT	CAMPANYA	SECTOR	U.E.	DATAIO
Convent de Sant Joan -	97	4	4013	

Nº Inventari	Tipus	I	V	A	B	Altres	Est.	N. Peces	Observacions
221-233	52	X						12	
234	56		X					1	dec. rodeta
235	56	X						1	dec. rodeta
236	50			X				1	dec. puntfo
237	54	X						2	
238	57	X						1	
239-240	56		X					2	
241-252	56	X						9	
253	87				X			1	
254-255	87	X						2	
256	115							5	
257	107							1	
Total								250	

informe V vora
ansa B base Est. estudi

OBJECTE	CAMPANYA	SECTOR	U.E.	DATAÇIO
Convent de Sant Joan	97	4	4015	

Nº Inventari	Tipus	I	V	A	B	Altres	Est.	N. Peces	Observacions
1	28	X						1	Ostia III, 267
2-10	50	X						9	
Total								10	

I informe V vora
 A ansa B base Est. estudi

JACIMENT	CAMPANYA	SECTOR	U.E.	DATAÇIO
Convent de Sant Joan	97	4	4017	

Nº Inventari	Tipus	I	V	A	B	Altres	Est.	N. Peces	Observacions
1	44	X						1	
2-6	47		x					5	
7	47	X						1	
8-17	47	X						9	
18	49				X			2	dec. ratlles
19-27	49	X						9	dec. ratlles
28	50		X					1	
29-32	50				X			4	
33-35	50			X				3	
36-100	50	X						64	
101	52		X	X		X		4	olleta
102-109	52	X						7	
110	52				X			1	
111	56		X					1	
112	56	X						1	
113	27				X			1	
114	115							5	
Total								119	

I informe V vora
A ansa B base Est. estudi

JACIMENT	CAMPANYA	SECTOR	U.E.	DATAÇIO
Convent de Sant Joan	97	4	4019	

Nº Inventari	Tipus	I	V	A	B	Aïtres	Est.	N. Peçes	Observacions
1	47	X						1	melat
2	49	X						1	
3	50		X					1	
4-5	50				X			2	
6	50			X				1	
7-53	50	X						46	
54	52				X			1	
55-62	52	X						7	
63-64	56	X						2	
65-70	57							6	
								Total	68

I informe V vora
A ansa B base Est. estudi

DIBUIX CERAMIC

Les l amines següents presenten els dibuixos dels materials m es interessants localitzats en aquesta campanya d'excavaci o.

La majoria es presenten a escala real, mentre que les que estan redu ides s'indica la seva escala al peu de la pe a.

Els dibuixos segueixen la següent trama:

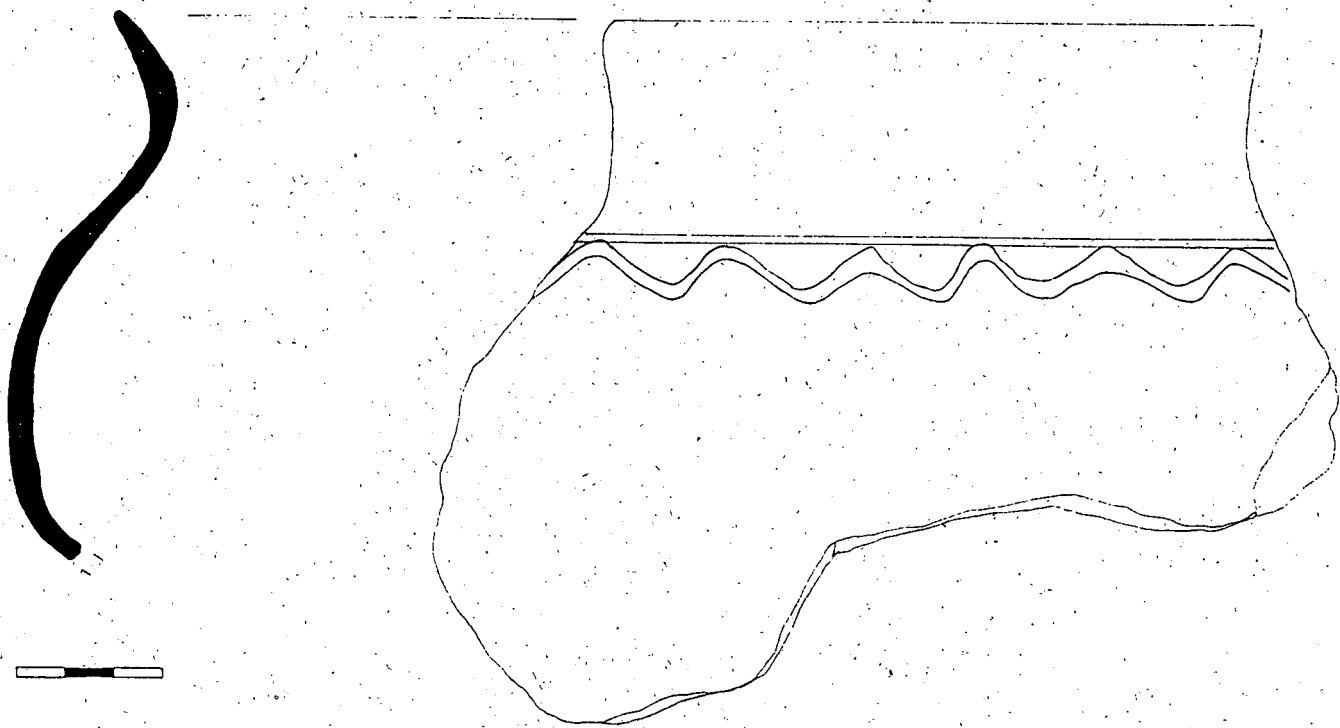
- Puntillat per expressar la tonalitat verda.
- Tra  continuat per al mangan es.
- Tra  continuat per a la tonalitat blava.

LAMINA I

Figura 1: A.C.S.J/97 UE 4002-21

Fragment de vora d'olla amb decoració
al coll. La pasta es grollera.

1



LAMINA II

Figura 1: C.S.J./97 UE 4002-103

Pivot de cadup piriforme.

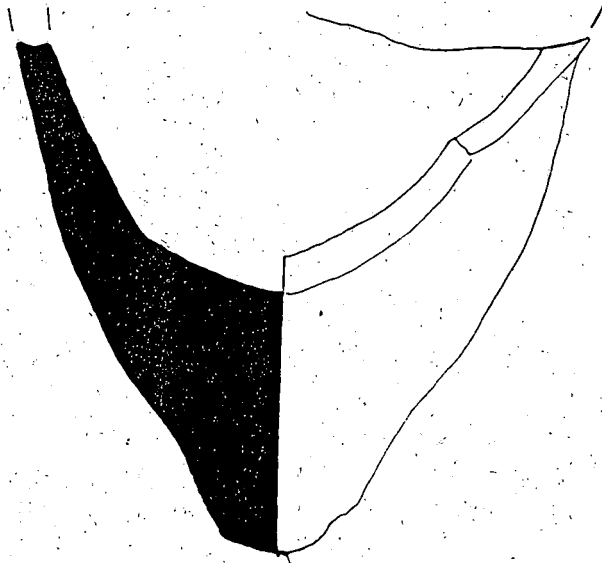
Figura 2: C.S.J./97 UE 4002-104

Pivot de cadup piriforme.

1



2



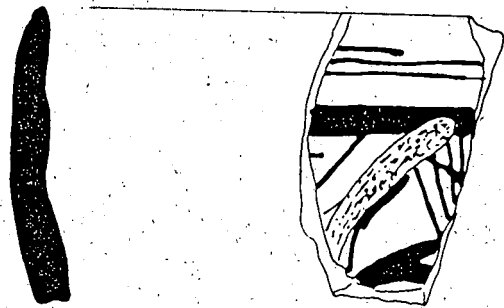
LÀMINA III

Figura 1: C.S.J./97 U.E. 4007-164

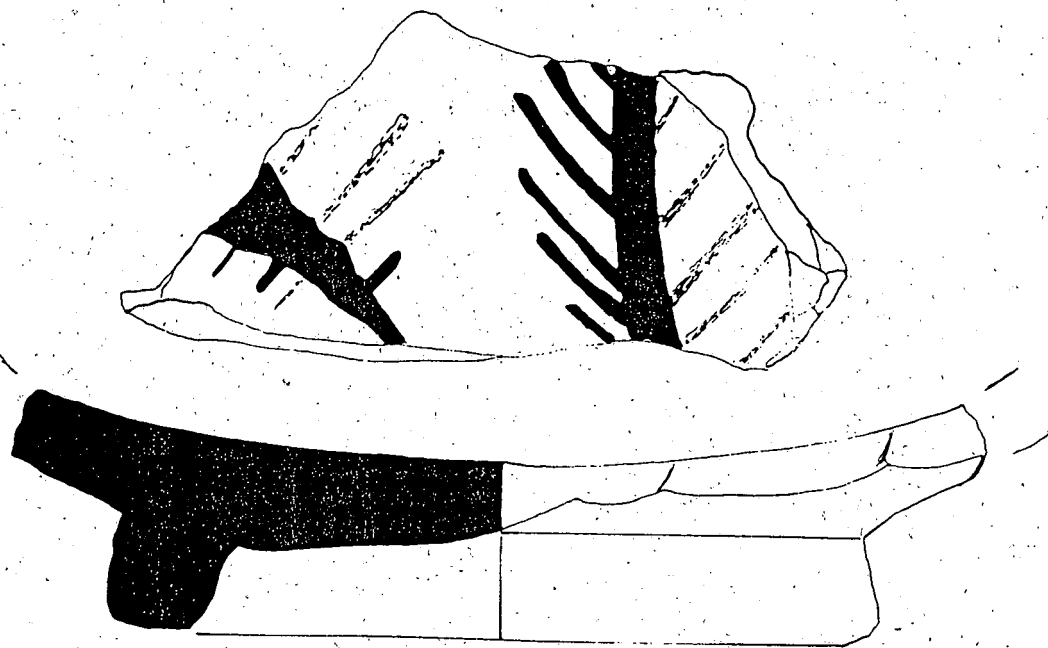
Fragment de vora. Decoració vegetal
en verd manganés.

Figura 2: C.S.J./97 U.E. 4007-165

Fragment de base de saba. Decoració
vegetal (branca de pi) en verd manganés.



2.



LÀMINA IV

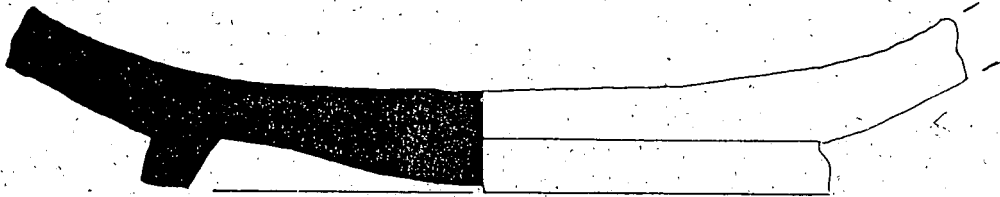
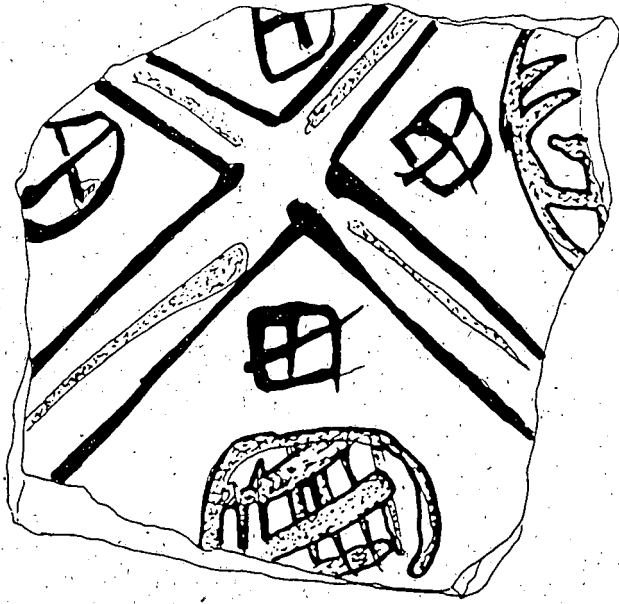
Figura 1 : C.S.J./97 U.E. 4010-3

Base d'atai for. Decoració geomètrica
amb verd manganés.

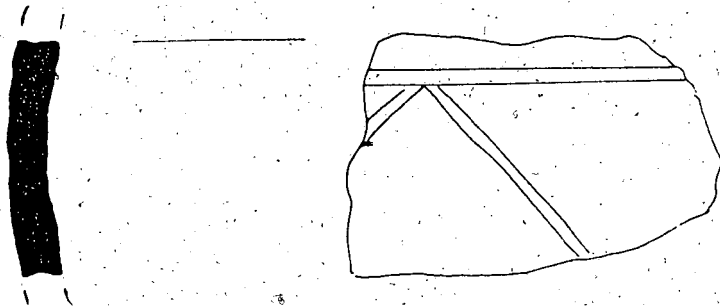
Figura 2 : C.S.J./97 U.E. 4010-63

Fragment s/f de ceràmica comuna amb
decoració geomètrica.

1



2



LAMINA V

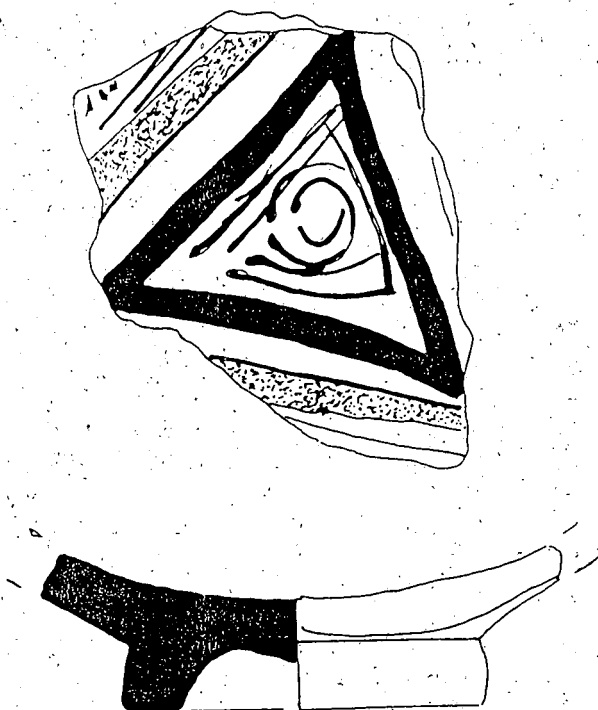
Figura 1: C.S.J./97 U.E. 4011-1

Base plàtet amb decoració geomètrica al fons. Decoració amb verd manganés.

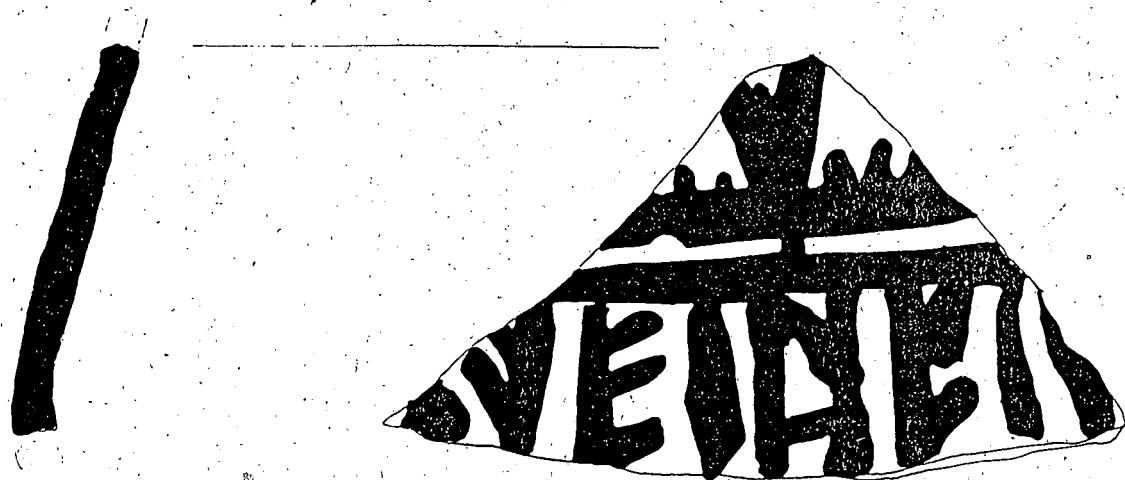
Figura 2: C.S.J./97 U.E. 4011-20

Fragment de ceràmica s/f oxidant amb decoració vegetal pintada.

1



2



LAMINA VI

Figura 1 : C.S.J./97 U.E. 4013- 4

Fragment de ceràmica s/f amb decoració
de corda seca parcial.

Figura 2 : C.S.J./97 U.E. 4013-26

Fragment de vora de gerreta de ceràmi-
ca comuna pintada amb manganés.

1



2

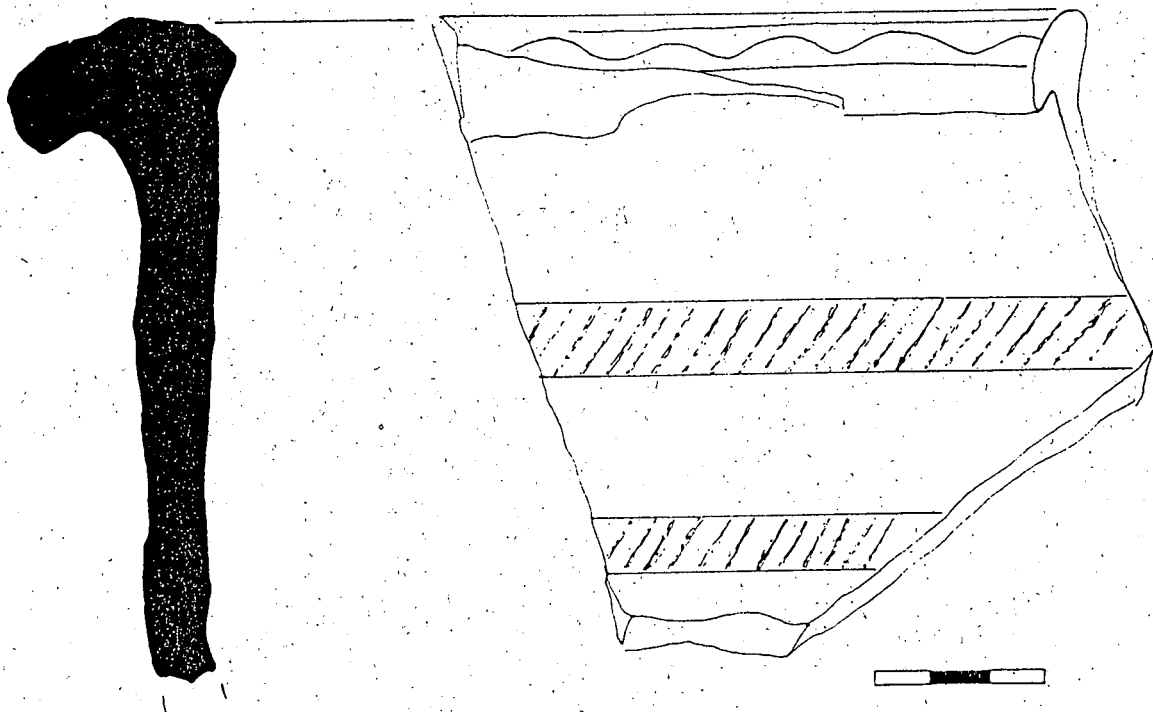


LÀMINA VII

Figura 1: C.S.J./97 U.E. 4013- 234

Vora de gran contenidor, amb decoració a rodeta pel cos i decoració incisa al llavi. La pasta es vermella i poc depurada.

1



LAMINA VIII

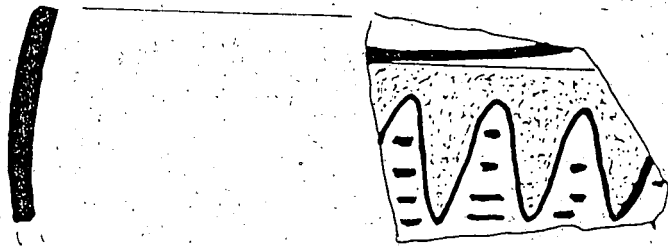
Figura 1: A.C.S.J./97 U.E. 4017-1

Fragment s/f de ceramica deco-
rada amb corda seca parcial.

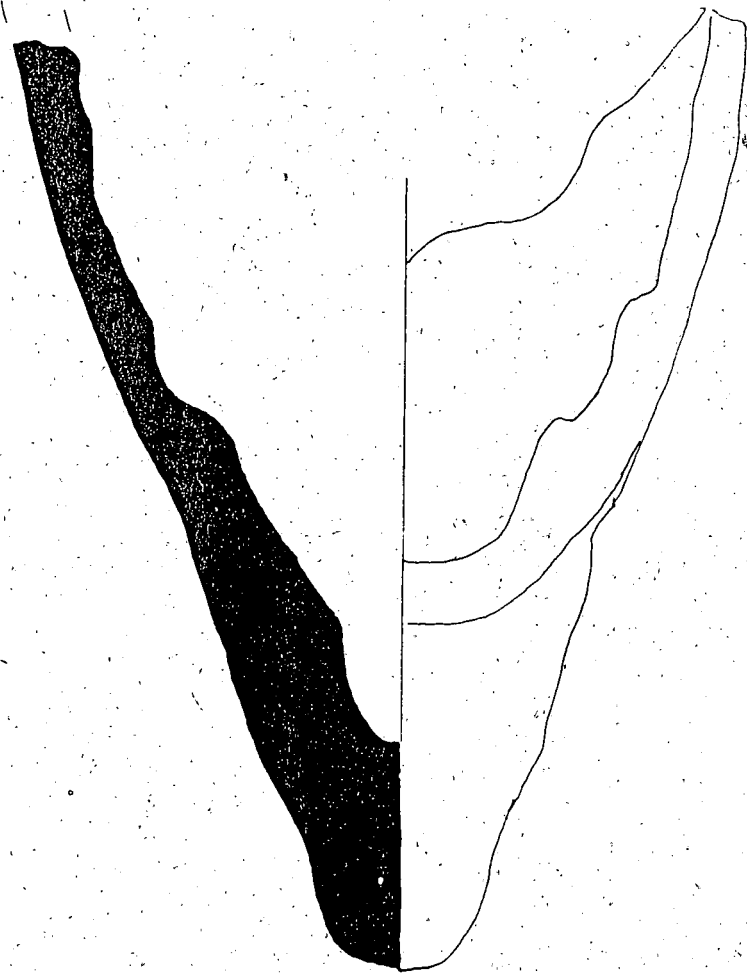
Figura 2 : C.S.J./97 U.E. 4017- 432

Pivot de cadup piriforme.

1



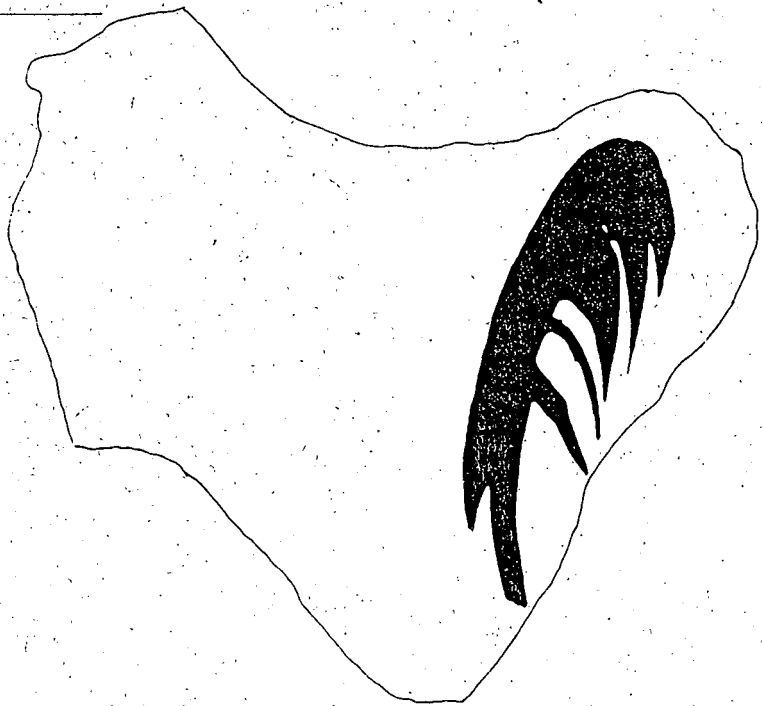
2



LAMINA IX

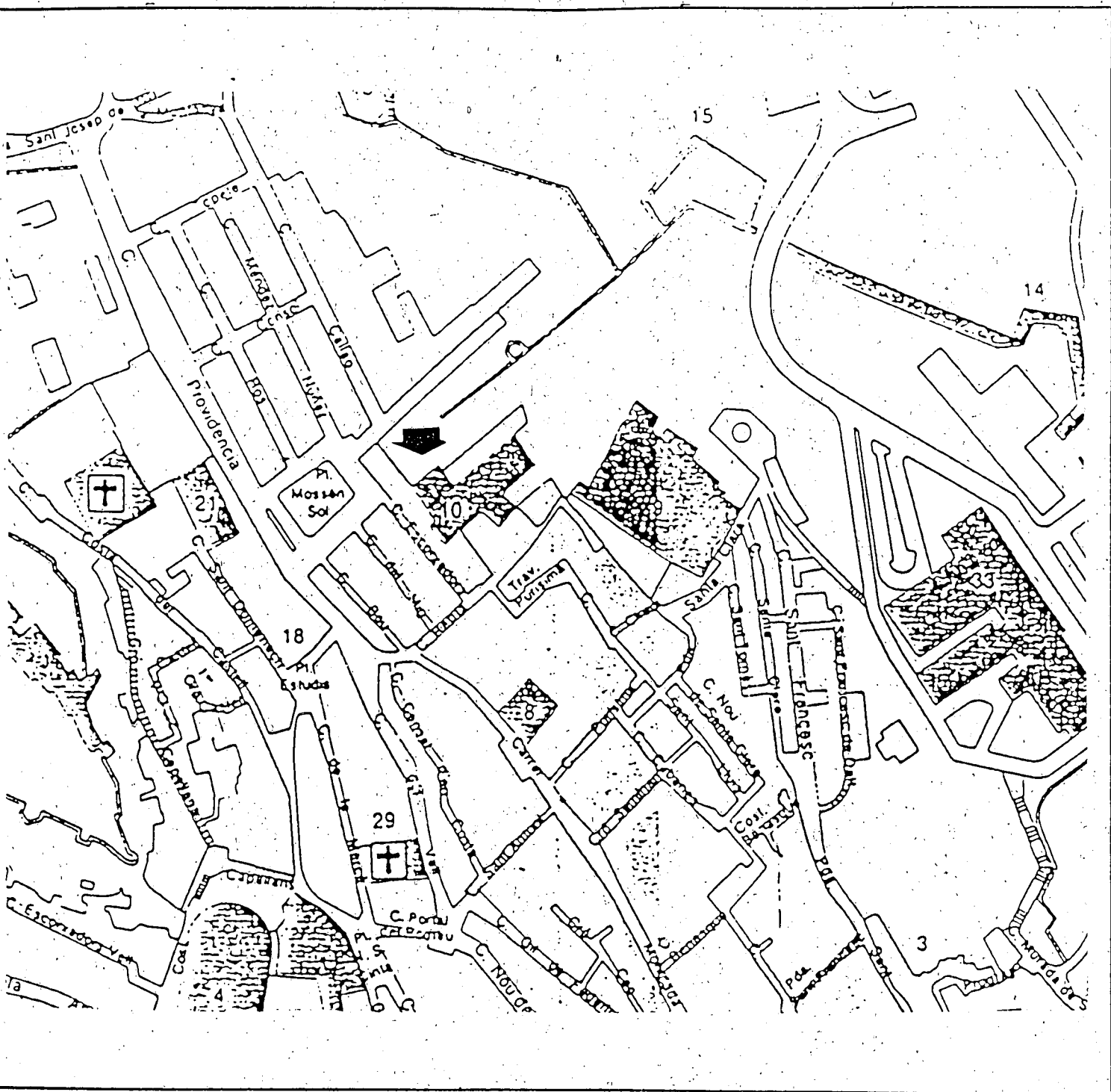
Figura 1 : C.S.J./97 U.E. 4018- 21

Fragment s/f de ceràmica comuna
pintada amb manganés.



LÀMINES

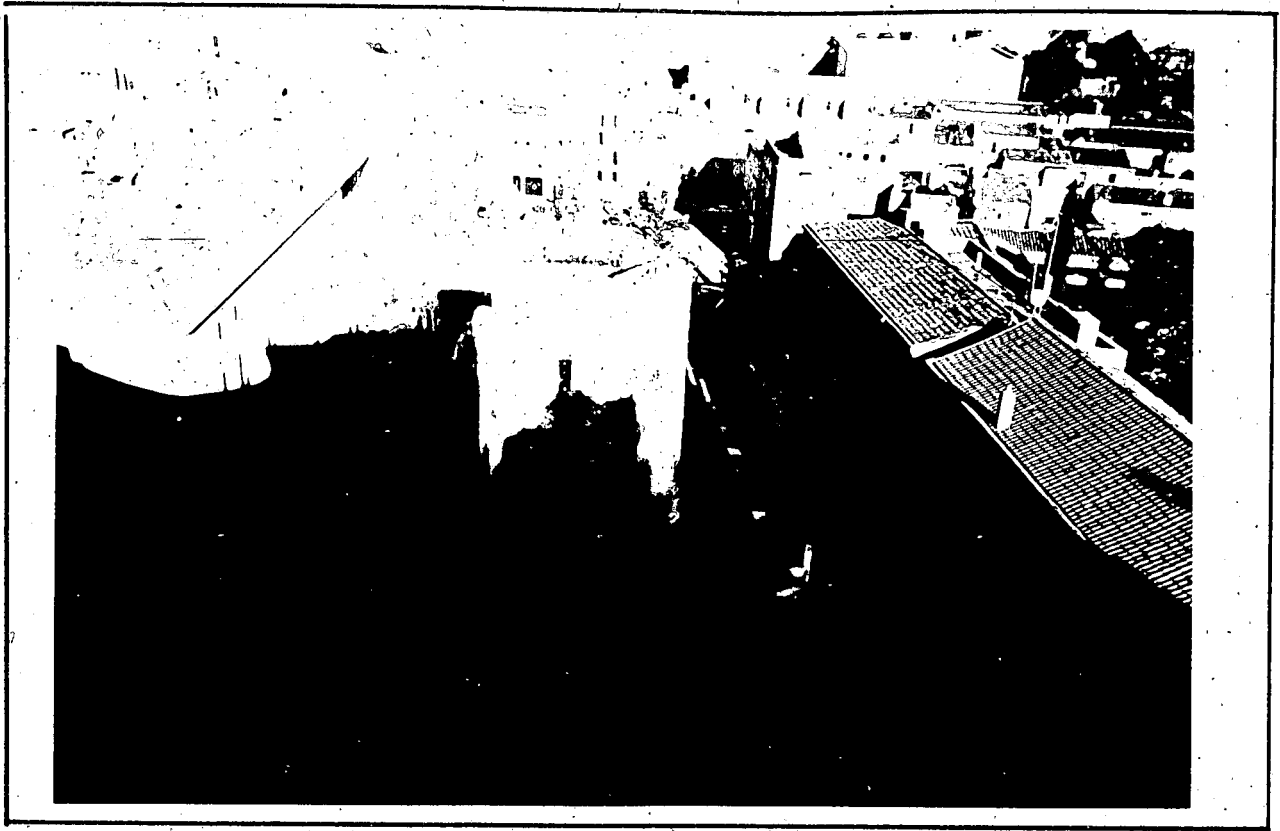




LÀMINA 2

Situació del jaciment.

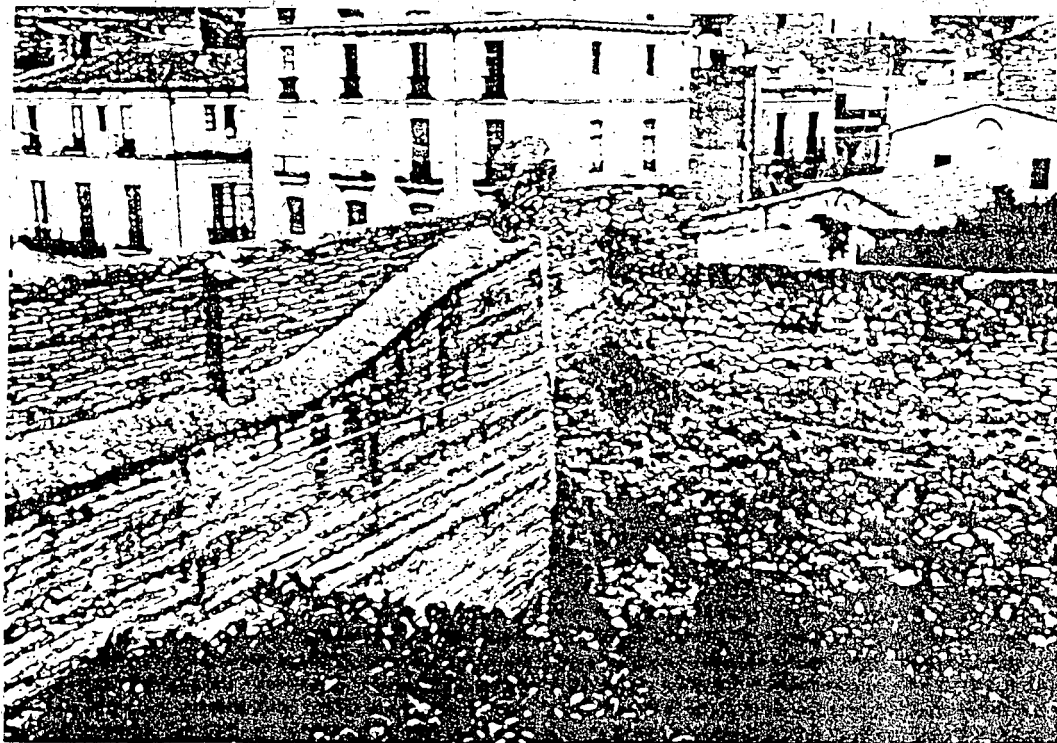
FOTOGRAFIES



1- Pany de la muralla Medieval.



2- Detall de la muralla.



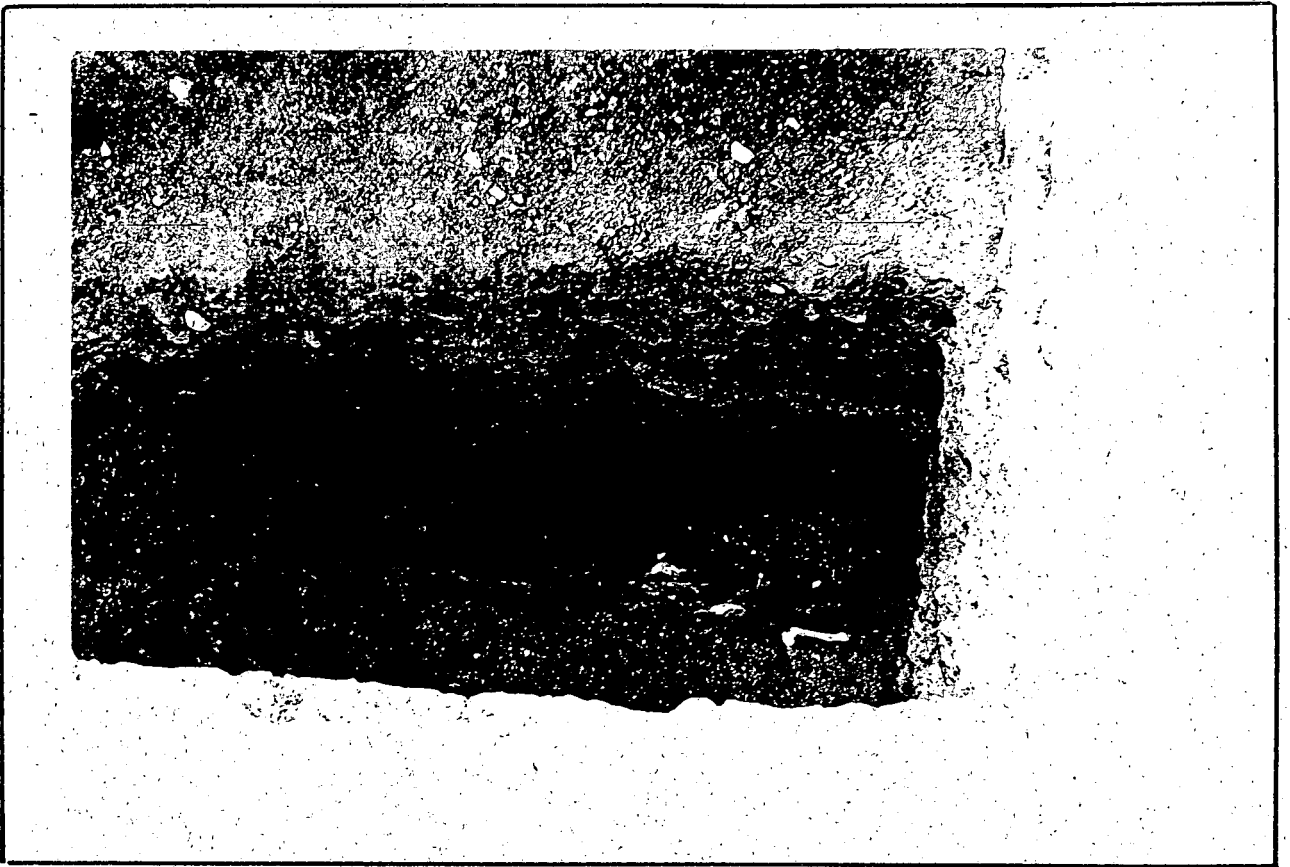
3- Muralla Medieval abans de l'enderroc sofert durant els anys 70.



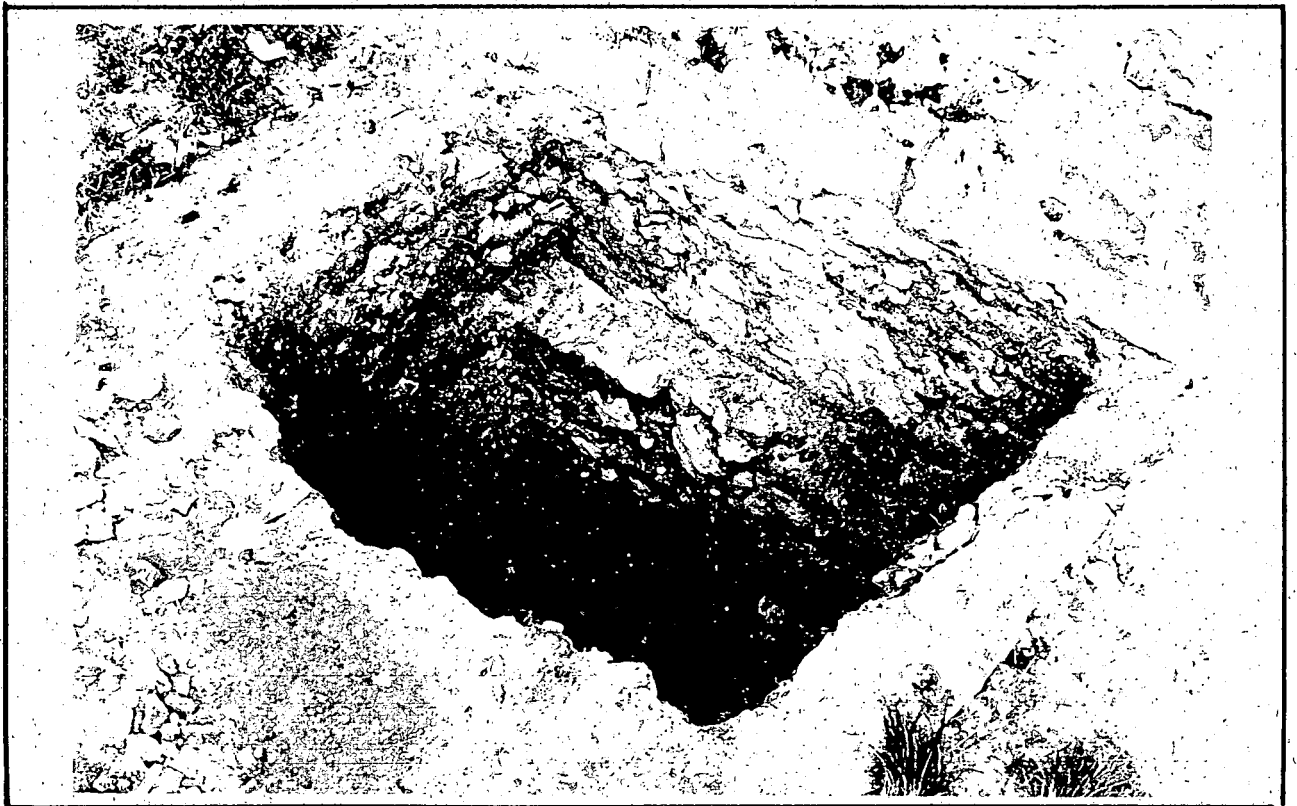
4- Pati del Convent de S. Joan durant l'excavació.



5- Tram de la muralla Medieval afectat.



6- Muralla i banqueta en el sondeig Nº 2.



7- Muralla i banqueta en el sondeig Nº 3.

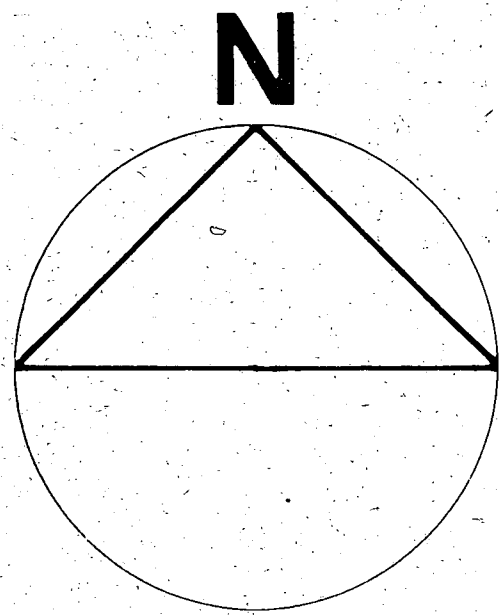
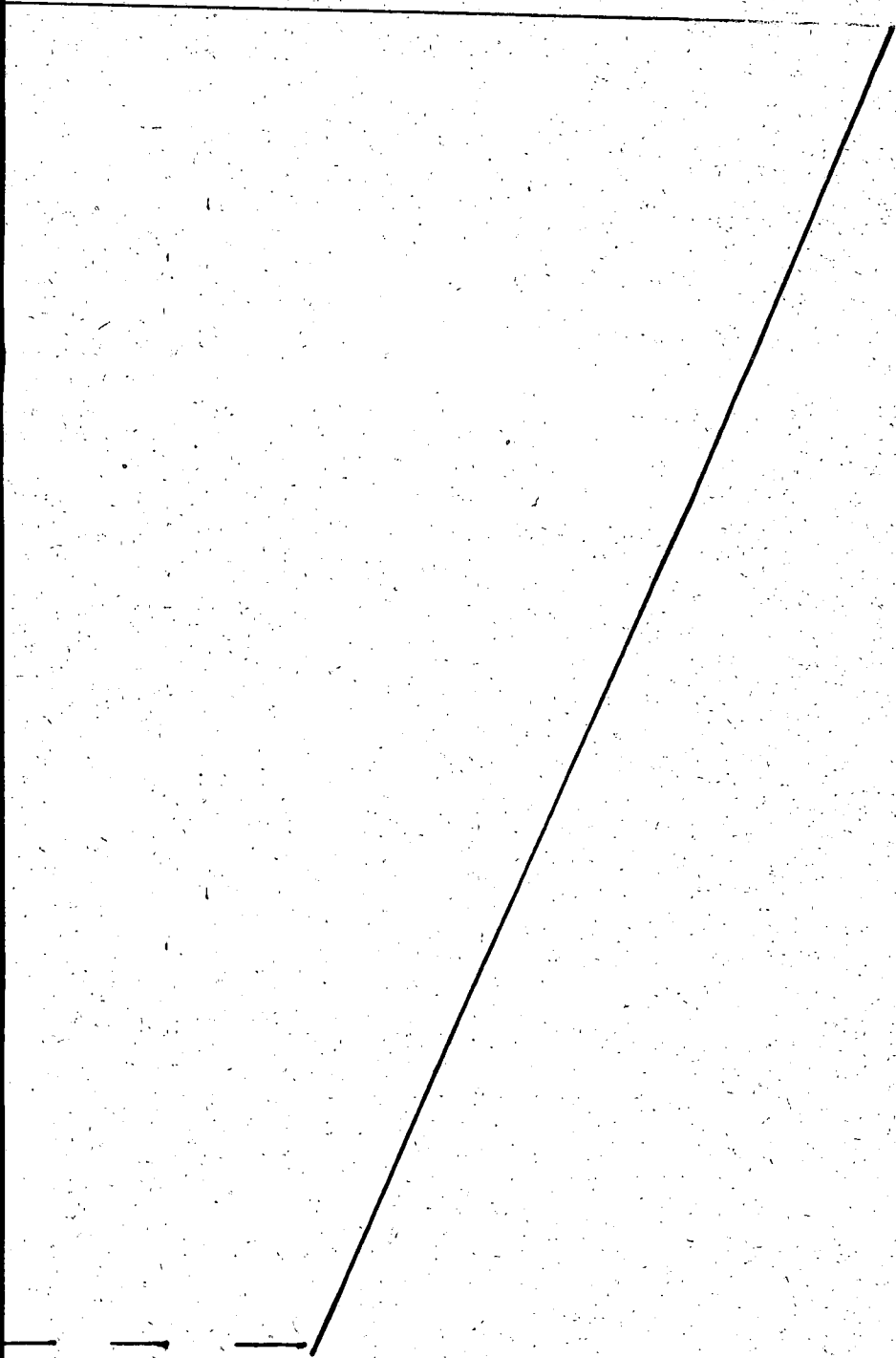
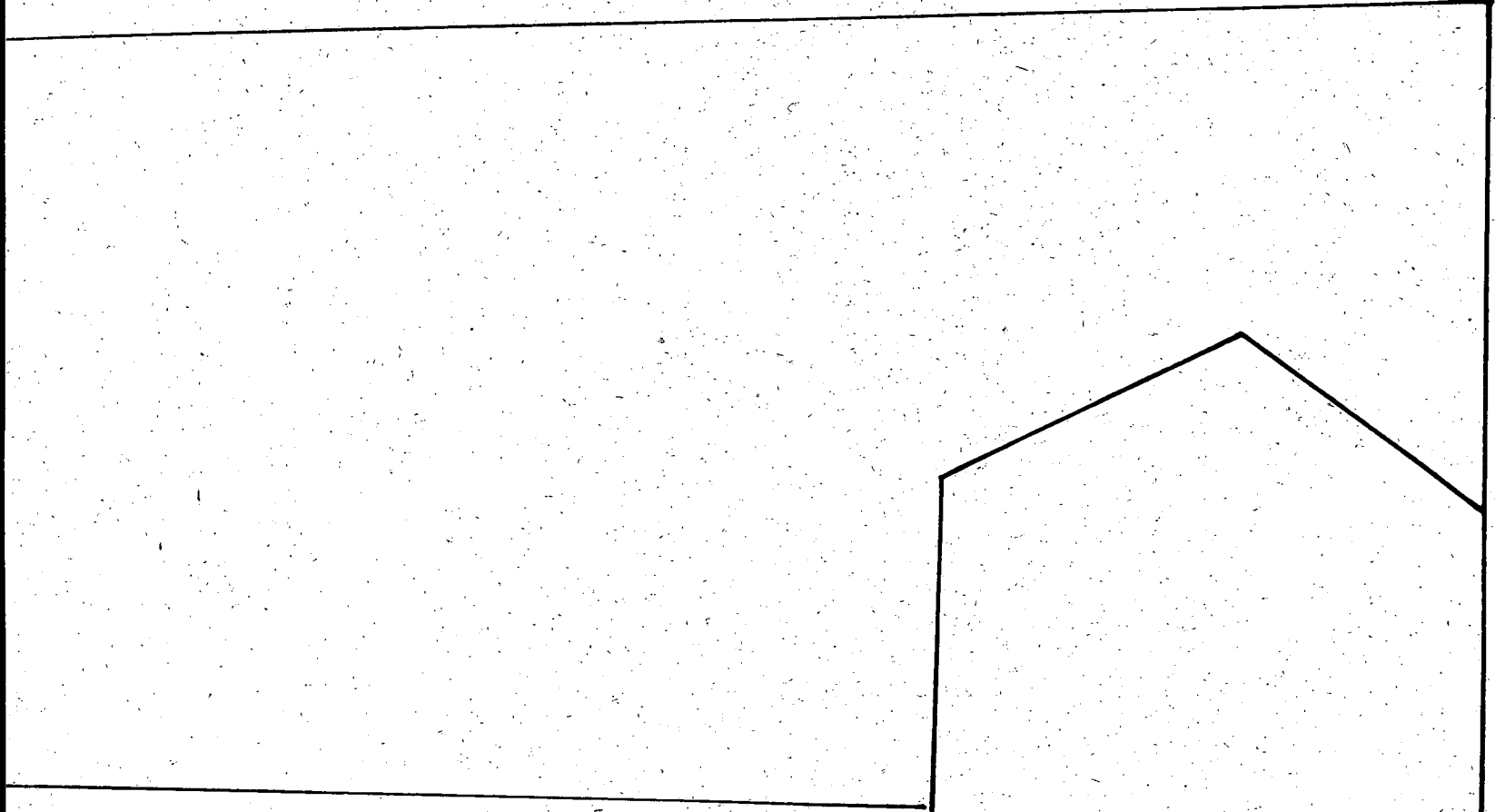


8- Estructures localitzades en el sondeig Nº 4.

BIBLIOGRAFIA

BIBLIOGRAFIA

- AZUAR RUIZ, R. Denia Islámica. Arqueología y poblamiento. Alicante, 1989.
- BAYERRI, E.; Historia de Tortosa y su Comarca. Vol. VIII. Tortosa, 1933-1959.
- BELTRAN, M.; Cerámica Romana. Tipología y clasificación. Zaragoza, 1978.
- IZQUIERDO, P.; Excavaciones al Portal del Temple. "Una aproximación a l'evolució del recinte enmurallat de Tortosa". Quaderns d'Historia Tarraconense. Institut d'Estudis Tarraconenses Ramon Berenguer IV. Tarragona, 1992.
- LORIENTE, A., OLIVER, A.; L'Antic portal de Magdalena. Monografies d'arqueologia urbana. Lleida, 1992. Nº 4
- MASSIP, J.; Un quart de segle del Museu i Arxiu Municipal de Tortosa. Tortosa, 1987.
- MIRAVALL, R.; Necropolis, sepultures i inhumacions a Tortosa. Tortosa, 1986.
- V.V.A.A. Programa d'Arqueologia urbana de la ciutat de Tortosa. Tortosa, 1992-1993.
- Vivir en Al-Andalus. Exposición de cerámica (S. IX-XV). Instituto de estudios Almerienses. Diputación de Almeria. Granada, 1993.
- V.V.A.A. Arqueología Islámica en la marca superior de Al-Andalus. Diputación de Huesca, 1988.
- Guia Urbana de la Ciutat de Tortosa (Baix Ebre). Patronat Municipal de Turisme. Tortosa, 1989.
- Mapa Topográfico Nacional de España. Tortosa 522-I. E. 1: 25.000. 1985.

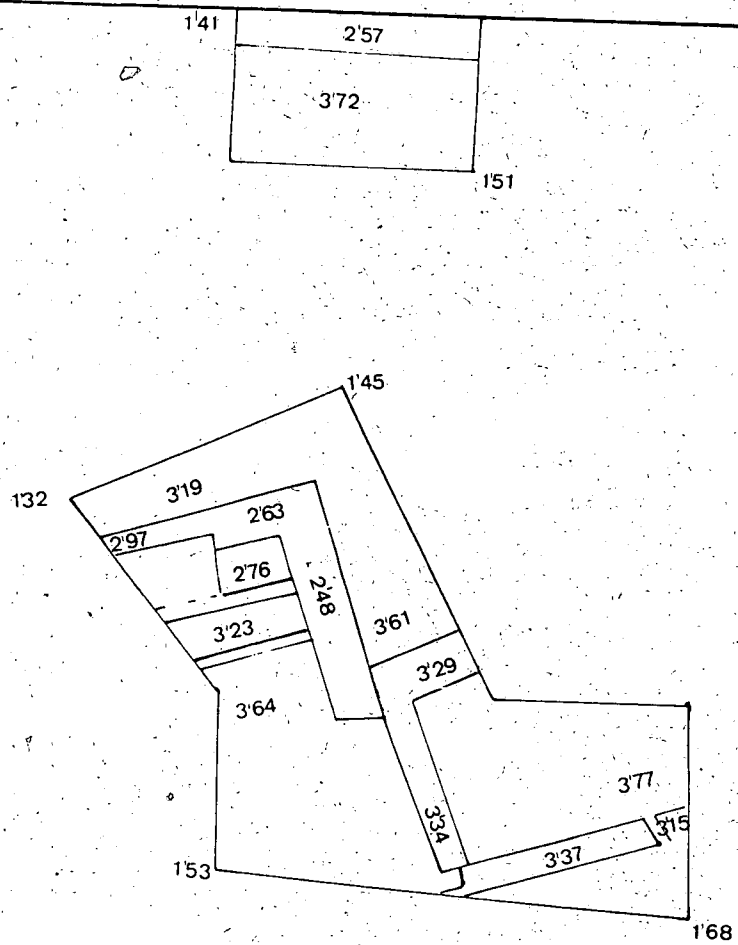


IVENT DE SANT JOAN 97

COTES

E. 1:100

ALLA



ANTIC CONVENT DE SANT JOAN 9

COTES

E. 1:100

LÀM. 4

1'83

1'85

1'59

MURALLA

