



Memòria de la intervenció arqueològica efectuada en el solar núm.7 del C/Hernández Sanahuja (Tarragona, Tarragonés)

Josep M. Macias, Francesc Bosch



Avís legal

Aquesta obra està subjecta a una llicència Reconeixement-NoComercial-SenseObresDerivades 2.5 de Creative Commons. Se'n permet la reproducció, distribució i comunicació pública sempre que se'n citi el titular dels drets i no se'n faci un ús comercial. No es pot alterar, modificar o generar una obra derivada a partir d'aquesta obra. La llicència completa es pot consultar a <http://creativecommons.org/licenses/by-nc-sa/2.5/es/legalcode.ca>.

1. Introducció	. 2
2. Descripció de la intervenció	. 4
3. Les restes ceràmiques	. 7
4. Conclusions	. 8
5. Bibliografia	. 9

Annex A. Inventari i dibuix de material arqueològic

Annex B. Fitxes Estratigràfiques

Annex C. Planimetria

Annex D. Inventari Fotogràfic

1. Introducció i situació

L'actuació arqueològica recentment efectuada en l'immoble núm. 7 del carrer d'Hernández Sanahuja ens ha permès obtenir una dada més sobre la realitat arqueològica d'aquesta part de la perifèria urbana de l'antiga Tàrraco. Les excavacions han estat originades pel projecte de construcció d'un nou edifici d'habitatges i l'encàrrec i el finançament dels treballs executats per CODEX-Arqueologia i Patrimoni han estat assumits íntegrament per l'empresa MAGBOVE S.L.

La intervenció s'ha efectuat entre els dies 21 d'octubre i 3 de novembre de 2000 sota la direcció tècnica de l'arqueòleg Josep M. Macias –amb la col.laboració de l'arqueòleg Francesc Bosch–, segons dictamina la resolució de la Direcció General del Patrimoni Cultural amb data de 21 d'octubre de 2000, i ha posat al descobert un gran dipòsit, presumiblement d'aigua, adaptat al pendent que presenta aquest vessant del turó sobre el qual s'estengué la ciutat romana, i que encara es pot apreciar mitjançant el desnivells dels vials actuals: l'avinguda Catalunya, carrers d'Estanislau Figueres i d'Hernández Sanahuja. Ha estat una excavació conseqüència dels resultats obtinguts en una intervenció prèvia de delimitació efectuada igualment per l'empresa CODEX en el decurs del mes de juliol de l'any 2000¹.

Es tracta d'un solar accessible mitjançant la xarxa urbana i que mesura uns 9,5 m d'amplada per uns 26 m de profunditat. El solar en qüestió està delimitat per les següents coordenades UTM: x: 353368 – y: 4553659; x: 353372 – y: 4553650; x: 353386 – y: 4553672; x: 353395 – y: 4553663.

Es tracta d'una àrea extramurs perifèrica caracteritzada per una ocupació urbana de baixa densitat i on les restes fins ara conegudes presenten un comportament molt homogeni. La troballa més propera es localitza en el núm. 8 del carrer Hernández Sanahuja. Les evidències identificades en aquest indret consistiren en una sèrie de dipòsits amb una fase posterior d'ocupació funerària. Aleshores aquestes restes s'identificaren com part d'una vil.la suburbana abandonada en el segle II (Terré 1990 i 1993).

¹ Memòria lliurada al Servei d'Arqueologia amb data 7 d'agost de 2000 (núm. registre3325).

En el núm. 24 de l'avinguda Maria Cristina (xamfrà amb Hernández Sanahuja) una intervenció de CODEX permeté documentar escassament les restes de paviments en *opus signinum* amb una data d'abandó de segle II dC, preferentment primera meitat d'aquest segle (CODEX 2000). La construcció del núm. 12 del carrer de López Pelaez l'any 1968 comportà la documentació d'enterraments en *tegulae* a doble vessant datats segons P.M. Berges, a finals del segle III dC (Berges 1970). Aquesta datació fou establerta a partir d'una llàntia Dressel 20 del taller de C. Iunius Alexius, recuperada com a dipòsit funerari, i que actualment té una datació entorn el 50-150 dC (Bernal 1994: 166).

Un altre enterrament fou detectat l'any 1983 arran de la construcció del Pàrking Saavedra. Es tractava d'un cas aïllat disposat a l'interior d'una àmfora i amb evidents signes de remoció posterior (Arqueología 83: 200).

Aquesta àrea de la ciutat també es caracteritza per la presència de conduccions d'aigua potable procedents de les ramificacions de l'aqüeducte del Gaià i que es dirigien cap a les àrees residencials de la ciutat. Adossat al tram nordoccidental de la muralla (actual via de l'Imperi) transcorria un segment d'*specus* a una cota aproximada de 60 msnm. La construcció del Pàrking Saavedra posà al descobert un altre tram d'*specus* a una cota entorn els 50 msnm (Arqueología 83: 200).

2. Descripció de la intervenció

L'actuació arqueològica ha contemplat el rebaix de tots els farciments contemporanis i l'excavació del solar, a excepció d'una franja perimetral exclosa per qüestions de seguretat. La principal evidència descoberta ha estat un gran dipòsit excavat en el tapàs geològic i amb murs perimetrals que, a la vegada, podrien constituir murs de contenció de teòrics nivells de terraplenament. L'interior –sòl i murs- es trobava revestit amb *opus signinum* i amb una motllura –mitja canya- en l'entrega dels murs (UE 4) i retallat per les UE 11, 15 i 17. Les grans dimensions del dipòsit fan que aquest excedeixi els límits del solar actual i que, presumiblement, continui per sota del solar núm. 9 del carrer Hernández Sanahuja i per sota dels patis interiors que confronten amb les cases de l'Avinguda Catalunya. Desconeixem les dimensions totals del dipòsit i, fins i tot, si era de planta quadrada o rectangular. Finalment s'aprecia com l'orientació dels murs no ha estat resseguida en la planificació urbana dels vials actuals.

S'han identificat parcialment dos dels seus murs. La construcció del mur UE 2 (10,8 m de longitud documentada i una amplada que oscil·la entre els 0,7 i 0,95 m) estigué precedida d'un retall lateral en el nivell geològic de forma que la cara externa fonamentà a sac i la interna s'alçà manualment. El mur UE 8 (6,8 m de longitud documentada i 0,8 d'amplada) es traçà en un punt on la roca es trobava més baixa i es requerí de l'excavació d'una rasa de fonamentació afectant un estrat anterior i retallant lleugerament la roca. El pendent del dipòsit és el mateix que el pendent natural de l'indret i ens indica un punt de desguàs fora del solar excavat.

A l'interior del dipòsit i adossant-se al mur 8 s'han documentat les escasses restes d'una possible banquetta d'argila amb folre extern de pedres irregulars (23). Aquesta estructura es lliura al mur i oculta la seva respectiva motllura inferior tot indicant, hipotèticament, una reutilització posterior del dipòsit que, per les característiques del mur 23, no tingué relació amb l'emmagatzematge d'aigua. Es tracta doncs, d'una activitat indeterminada posterior al desús del dipòsit i anterior al seu colgament definitiu.

A nivell estratigràfic, el nivell geològic es trobava a l'angle oriental del solar a una cota similar a la cota d'arrassament del mur. L'excavació de les argiles naturals mostren una capa superior de

tapàs sorrenc amb escassíssimes restes ceràmiques producte d'alteracions no determinades (UE 10). Possiblement es tracta d'un nivell de formació natural puntualment afectat en època romana i que també comptava amb retalls contemporanis efectuats probablement per plantar arbres.

A l'angle occidental, on el pendent natural és més accentuat, s'ha conservat un estrat (UE 20) retallat per la rasa de fonamentació del mur 8 (21) i també per la fossa d'un enterrament (UF 1). Es tracta d'un enterrament amb *tegulae* definint una caixa triangular amb coberta superior d'*imbrices*. La seva fossa retalla també parcialment la roca.

Malgrat els rebaixos contemporanis s'ha preservat a l'interior del dipòsit un nivell de colgament d'època romana (UE 9). Aquest estrat pot assimilar-se a un nivell agrícola antic donades les seves característiques físiques i per l'escassetat de material arqueològic. Destaca el fet que cobreix puntualment els dos murs així com els trencats de l'arrebossant intern. Per la qual cosa la formació del nivell és posterior a l'enderroc i inutilització del dipòsit. L'extracció del nivell 9 ha permès visualitzar el paviment d'*opus signinum* que en alguns punts es troba retallat. A més, adossat a la cara nord del mur 8 s'ha visualitzat el que semblen les restes d'un banc corregut fet d'argila amb folre lateral de pedres. Aquest banc representa una activitat indeterminada posterior al canvi d'ús del dipòsit i és anterior a l'abandó general definit per la deposició del nivell 9.

Finalment, a l'exterior de la cantonada dels murs 2 i 8 apareix sota del límit de l'excavació el que podria ser un altre mur (UE 29). No obstant, aquest element es troba ocult per l'estratigrafia de contenció de l'immoble contigu. El possible mur consta d'una filada de pedra irregular lligada amb argila i que reposa sobre el nivell 10.

Llistat d'Unitats Estratigràfiques

UE	DEFINICIÓ
1	Farciment contemporani.
2	Mur NE-SW que delimita el paviment d'opus signinum UE 4.
3	Nivell agrícola i de colgament.
4	Paviment d'opus signinum.
5	Paviment/solera del cup documentat en l'extrem SW del solar.
6	Substrat geològic.
7	Paviment de l'immoble enderrocat per a la construcció d'un bloc de pisos.
8	Mur NW-SE que delimita el paviment d'opus signinum UE 4.
9	Nivell de colgament del dipòsit.
10	Nivell d'argiles naturals que cobreixen la roca mare.
11	Retall mecànic del paviment d'opus signinum UE 4.
12	Restes d'enderroc.
13	Retall del nivell d'argiles naturals UE 10
14	Farciment del retall UE 13.
15	Retall del paviment d'opus signinum UE 4.
16	Farciment del retall UE 15.
17	Retall del paviment d'opus signinum UE 4.
18	Farciment del retall UE 17.
19	Roca.
20	Estrat situat a l'angle occidental del solar.
21	Rasa de fonamentació del mur 8.
22	Farciment de la rasa UE 21.
23	Banc corregut? Situat a l'interior del dipòsit i recolzant-se al mur 8.
24	Fossa d'enterrament.
25	Farciment de la fossa d'enterrament UE 24.
26	Coberta de la inhumació.
27	Farciment de la inhumació.
28	Inhumació.
29	Possibles restes de mur.

3. Les restes ceràmiques

Malgrat l'extensió de les restes no s'ha pogut recuperar un conjunt ceràmic important i vàlid per a la datació de les evidències constatades. La profunda afectació estratigràfica contemporània i el fet que l'estratigrafia arqueològica respon bàsicament a evidències de colgament progressiu no han afavorit la presència de deixalles ceràmiques.

Pel que fa a la datació de la construcció del dipòsit no disposem de suficients elements per definir una cronologia precisa. El farciment de la rasa de fonamentació del mur 8 (UE 22) aporta com a elements més significatius fragments d'àmfora tarraconense Dressel 2-4 i de T.S. Hispànica. Altrament, el nivell UE 20, estratigràficament anterior al dipòsit, contenia exemplars informes d'àmfora de diferents procedències: africana, eivissenca, itàlica. Els tipus més clarificadors són, consegüentment, els de T. S. Hispànica. Així, es defineix una cronologia per a la construcció d'aquest dipòsit d'època altoimperial i, segons els context històric, possiblement de segle I dC. Quant al nivell d'abandó, només hi destaca la presència d'un exemplar de morter de procedència nord-africana. Es tracta de la forma M/CA/7 (Macias 1999, 118) equivalent al tipus CATHMA 21 i amb una cronologia imprecisa de segles V i VI. Conseqüentment no es disposa de suficients elements per establir el colgament d'aquest recinte arquitectònic.

4. Conclusions

L'excavació arqueològica d'aquest solar ha permès documentar l'existència d'un recinte arquitectònic d'època romana del qual han sortit a la llum dos dels seus murs de delimitació. Aquests murs, amb un revestiment d'*opus signinum* molt arrasat, defineixen un espai pavimentat amb la mateixa tècnica. Tot això i la presència de la *mitja canya* en la cara interna - en l'entrega del paviment i en la cantonada dels murs- ens fa pensar que ens trobem davant d'una bassa o d'un dipòsit d'aigua descobert de grans dimensions d'època romana situat als afores de l'antic nucli de *Tarraco*.

Aquesta dada en sí constitueix un fet aïllat, però la constatació d'altres evidències properes amb les mateixes característiques, més la presència d'un *specus* en el pàrking Saavedra, són elements que indiquen, per aquesta zona de la perifèria, l'existència d'un ampli sistema d'infraestructures encarat a l'aprovisionament i distribució d'aigua. Totes aquestes instal·lacions, documentades actualment a l'entorn del carrer d'Hernández Sanahuja, també podrien fer la funció de cisternes de recollida d'aigua pluvial i es relacionen hipotèticament amb el conreu agrícola de la plana situada en aquest vessant del turó ocupat per la ciutat romana. A nivell cronològic, l'excavació efectuada no aporta dades precises. Quant al moment constructiu s'apunta una cronologia imprecisa de segle I dC, data concordant amb la construcció dels aqüeductes de la ciutat que, també sense arguments concrets, s'ha atribuït al primer segle de la nostra era.

Finalment, la presència d'un enterrament és un fet coincident amb el solar núm. 8 d'aquest mateix vial. Això indica, com en altres parts de la ciutat, la presència d'enterraments aïllats en inhumació fora del nucli urbà. Es tracta d'un procés ja constatat a Tàrraco en el segle I dC i que s'incrementa durant els segles II i III dC (v. TED'A 1987, Arbeloa 1995, Menchon 2000).

5. Bibliografia

ARBELOA I RIGAU, J.-V. M. 1995: L'arqueologia de la mort a l'Alt Imperi: el suburbi oriental de Tàrraco, *CITERIOR 1. L'Arqueologia de la mort. El món funerari a l'antiguitat a la Catalunya Meridional*, Tarragona, p. 119-138.

Arqueologia 83: Memoria de las excavaciones programadas en el año 1983, Madrid 1984.

BERGES, M. 1970: Cuatro enterramientos en la calle López Peláez, *Boletín Arqueológico*, ép. IV, 1969-70, 125-126.

BERNAL, D. 1994: *Lucernae Tarraconenses: las lámparas romanas del Museo Nacional Arqueológico y del Museum i Necrópolis Paleocristians*, *Butlletí Arqueològic*, ép. V, any 1993, núm. 15, Tarragona, 59-298.

CODEX (1999): *Memòria de la intervenció arqueològica en el Passeig Saavedra/Carrer Estanislau Figueres*, lliurada al Servei d'Arqueologia del Departament de Cultura de la Generalitat de Catalunya.

CODEX 2000: *Memòria de la intervenció arqueològica en el solar número 24 del carrer de Maria Cristina*, lliurada al Servei d'Arqueologia del Departament de Cultura de la Generalitat de Catalunya.

MACIAS, J.M. 1999: *La ceràmica comuna tardoantiga a Tàrraco. Anàlisi tipològica i històrica (segles V-VII)*, Tulcis 1, Tarragona.

MENCHON, J. 2000: Intervenció arqueològica al Camí de la Platja dels Cossis (Tarragona), *Tàrraco 99. Arqueologia d'una capital provincial romana*, Documents d'Arqueologia Clàssica 3, Tarragona, p. 181-189.

TED'A 1987: *Els enterraments del parc de la ciutat i la problemàtica funerària de Tàrraco*, Memòries d'excavació 1, Tarragona.

TERRÉ, E. 1990: Una aproximació a l'ocupació suburbana de Tàrraco, *Acta Arqueològica de Tarragona* III (1989-1990), Reial Societat Arqueològica tarraconense, Tarragona, p. 47-55.

TERRÉ, E. 1993: Carrer d'Hernández Sanahuja, 8. Tarragona, *Anuari d'intervencions arqueològiques a Catalunya. Època romana Antiguitat tardana. Campanyes 1982-1989*, Barcelona, p. 262.

Annex A. Inventari i dibuix de material arqueològic

UE 3		Tipus UE: Estrat		Cronologia UE: De 1900 a 2000						
Classe	Tipologia	Ref.	PC	INF	Fons	An.	V.	Alt.I.E.	Observacions	
Àmfora Eivissenca	Indeterminat			1						
Comuna Oxidada	Indeterminat			8		3				
Grollera Reduïda	Indeterminat			3						
Cer. Cuina Africana	Indeterminat			6						
Cer. Cuina Africana	Lamb. 9						1			
Vernis Negre Indeterminat		1		1					Decoració en relleu en el que sembla que és la visera del llavi.	
TS Hispànica	Indeterminat			4						
TS Africana A	Lamb. 23						1			
Àmfora Indeterminada				6						
Àmfora Sud-Hispànica	Indeterminat			1						
Vidriada Marró	Indeterminat			1						
Vidriada Melada	Indeterminat			1						
Vidriada Bicolor	Indeterminat					2		1	Marró i groga	
Vidriada Bicolor	Indeterminat						1		Marró i groga	
Porcel.lana	Indeterminat						2			
Porcel.lana	Pickman			1			1	2	Plat	

UE 9		Tipus UE: Estrat		Cronologia UE: De 300 a						
Classe	Tipologia	Ref.	PC	INF	Fons	An.	V.	Alt.I.E.	Observacions	
Comuna Ox. Ibèrica	Indeterminat			1						
Comuna Ox. Ibèrica	Kalathos						1			
Comuna Oxidada	Indeterminat			12		1				
Grollera Reduïda	Indeterminat			3						
Grollera Reduïda	Olla	1					1			
Cer. Cuina Africana	Indeterminat			3						
Cer. Cuina Africana	Plat/Tapadora				1					
Cer. Cuina Africana	Ostia III-267						1			
Comuna africana	Morter	2		1			1		Pasta verda. Classe dubtosa.	
TS Sud-Gàl.lica	Drag. 27							1	Carena	
TS Africana A	Indeterminat			1					Classe dubtosa	
Àmfora Indeterminada				31		1				
Àmfora Indeterminada				1		1		1	Possible Sud-Hispànica	

Classe	Tipologia	Ref.	PC	INF	Fons	An.	V.	Alt.	I.E.	Observacions
Àmfora Itàlica	Dressel 2-4 ?			1	1				1	Classe dubtosa
Àmfora Sud-Hispànica	Indeterminat					2				
Àmfora Africana	Indeterminat			14						
Mat. Construcc. Ceràmics				2						Fragments ceràmics amb restes de morter de calç.
Restes de Paviment	O.Siginum			1						
Tegula				1			1			
Elements de Marbre	Placa			1						Marbre Blanc
Vidriada Verda	Medieval?			1						Intrusió
Vidriada Verda	Moderna			1						Intrusió
Fauna	Os			1						

UE 10

Tipus UE: Estrat

Cronologia UE: De a

Classe	Tipologia	Ref.	PC	INF	Fons	An.	V.	Alt.	I.E.	Observacions
Comuna Ox. Ibèrica	Indeterminat			1						
Àmfora Eivissenca	Indeterminat			2						
Comuna Oxidada	Indeterminat			5	1	1				
Comuna Oxidada	Plat?						1			
Cer. Cuina Africana	Indeterminat			2						
Cer. Cuina Africana	Lamb. 9 ?			1						
Comuna africana	Indeterminat			1						Pasta verda. Classe dubtosa.
Campaniana A	Indeterminat			2						
TS Africana A	Indeterminat			1						
Àmfora Indeterminada				4						
Àmfora Itàlica	Indeterminat			2						
Àmfora Africana	Indeterminat			1						
Restes de Paviment	Tessella		!						1	Marbre Rosat
Elements de Marbre	Placa			1			1			Marbre Blanc

UE 14

Tipus UE: Farciment

Cronologia UE: De 1400 a 1500

Classe	Tipologia	Ref.	PC	INF	Fons	An.	V.	Alt.	I.E.	Observacions
Comuna Oxidada	Indeterminat			1		1				
TS Hispànica Tardana	Indeterminat				1					
Vidriada Marró	Plat			1				1	1	1 Aleta
Vidriada Marró	Indeterminat			1		2	1			

Classe	Tipologia	Ref.	PC	INF	Fons	An.	V.	Alt.I.E.	Observacions
Vaixella Vitrea	Ampolla			1			1	1	Contemporània

UE 16

Tipus UE: Farciment

Cronologia UE: De 100 a

Classe	Tipologia	Ref.	PC	INF	Fons	An.	V.	Alt.I.E.	Observacions
Comuna Oxidada	Indeterminat			1					
Àmfora Indeterminada	Indeterminat			2					
Mat. Construcc. Ceràmics				2					Fragments ceràmics amb restes de morter de calç.

UE 20

Tipus UE: Estrat

Cronologia UE: De a 100

Classe	Tipologia	Ref.	PC	INF	Fons	An.	V.	Alt.I.E.	Observacions
Àmfora Púnica	Indeterminat			2					Classe dubtosa
Àmfora Eivissenca	Indeterminat			1		2			
Comuna Oxidada	Indeterminat			19	2	1			
Comuna Oxidada	Bol						1		
Comuna Reduïda	Indeterminat			1		1			
Comuna Reduïda	Bol						1		Possible Grisa de la Costa Catalana.
Comuna Reduïda	Indeterminat			1					Possible Grisa de la Costa Catalana.
Grollera Reduïda	Indeterminat			1					
Comuna Itàlica	Cassola	1		1			1		
Vernís Negre Indeterminat				1					Pasta grisa
Campaniana A	Indeterminat			3	2				
Àmfora Indeterminada				14		1			
Àmfora Itàlica	Indeterminat			9					
Àmfora Africana	Indeterminat			1	1				
Mat. Construcc. Ceràmics	Indeterminat						1		
Mat. Construcc. Ceràmics				2					Fragments ceràmics amb restes de morter de calç.
Tegula							1		
Imbrex							1		
Fauna	Os			1					

UE 22

Tipus UE: Farciment

Cronologia UE: De 0 a 100

Classe	Tipologia	Ref.	PC	INF	Fons	An.	V.	Alt.I.E.	Observacions
Comuna Ox. Ibèrica	Indeterminat			1					
Àmfora Eivissenca	Indeterminat			3					
Comuna Oxidada	Indeterminat			7	1				
Grollera Oxidada	Olla						1		

Classe	Tipologia	Ref.	PC	INFF	Fons	An.	V.	Alt.I.E.	Observacions
Campaniana A	Lamb. 36						1		
TS Hispànica	Indeterminat			1	1				
Àmfora Indeterminada				13					
Àmfora Itàlica	Indeterminat			2					
Àmfora Tarraconense	Dressel 2-4				1				
Àmfora Africana	Indeterminat			2					
Àmfora Bètica	Indeterminat			1					
Tegula				1					

UE 25

Tipus UE:

Cronologia UE: De a

Classe	Tipologia	Ref.	PC	INF	Fons	An.	V.	Alt.I.E.	Observacions
Comuna Oxidada	Gobelet						1		
Comuna Oxidada	Gerreta			1		1			
Comuna Oxidada	Indeterminat			10	2				
Grollera Reduïda	Indeterminat			1					
TS Hispànica	Indeterminat				1				
Àmfora Indeterminada				3					
Àmfora Itàlica	Indeterminat			2					
Àmfora Africana	Indeterminat			1					
Mat. Construcc. Ceràmics				1					Fragment ceràmic amb restes de morter de calç.
Fauna	Os		1					1	
Fauna	Dent		1					1	

UE 26

Tipus UE:

Cronologia UE: De a

Classe	Tipologia	Ref.	PC	INF	Fons	An.	V.	Alt.I.E.	Observacions
Àmfora Itàlica	Indeterminat			1					
Tegula			1					1	Peça completa. Presenta un orifici circular petit que la travessa a prop de l'extrem i en
Tegula				1		2	3	1	3 Aletes. Vores amb aleta. Peça quasi completa.
Tegula						1		1	Peça retallada (retall arrodonit) col.locada en un extrem tancant la inhumació. Al
Tegula						4	1	1	1 Aleta. Vores amb aleta. Peça completa. En un extrem, incisió en forma de T post
Tegula				1		4	3	1	3 Aletes. 2 vores amb aleta. Peça quasi completa.
Imbrex			1	2	3				

UE 27

Tipus UE:

Cronologia UE: De a

Classe	Tipologia	Ref.	PC	INF	Fons	An.	V.	Alt.I.E.	Observacions
Comuna Ox. Ibèrica	Tapadora							1	Pom. Erosionat.

Classe	Tipologia	Ref.	PC	INF	Fons	An.	V.	Alt.	I.E.	Observacions
Comuna Oxidada	Plat						2		1	Decoració a base de ditades fent onades.
Comuna Oxidada	Indeterminat			3						
Comuna Oxidada	Cerra	1					1			
Comuna Reduïda	Indeterminat			1						
Grollera Oxidada	Indeterminat			1						
Àmfora Indeterminada				1						
Tegula								1		Aleta
Vidriada Melada	Indeterminat			1						Intrusió?

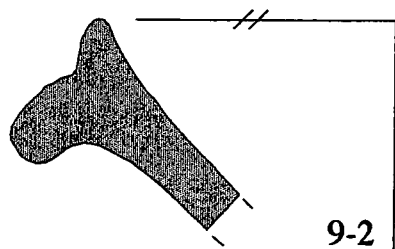
UE 28

Tipus UE:

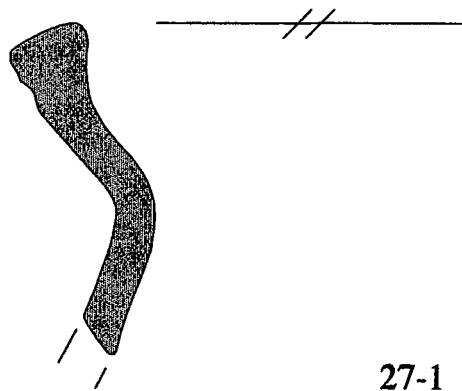
Cronologia UE: De a

Classe	Tipologia	Ref.	PC	INF	Fons	An.	V.	Alt.	I.E.	Observacions
Restes Humanes				55						

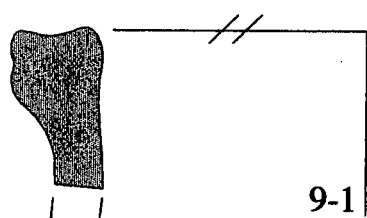
	PC	Vores	Fons	Anses	INF	Alt.
TOTALS	4	38	18	20	315	11
Fragments	406					



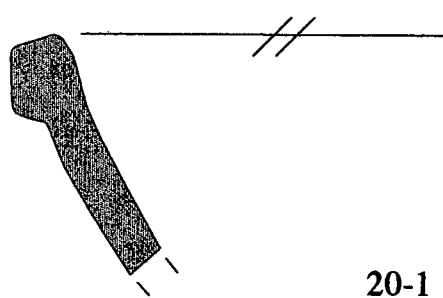
9-2



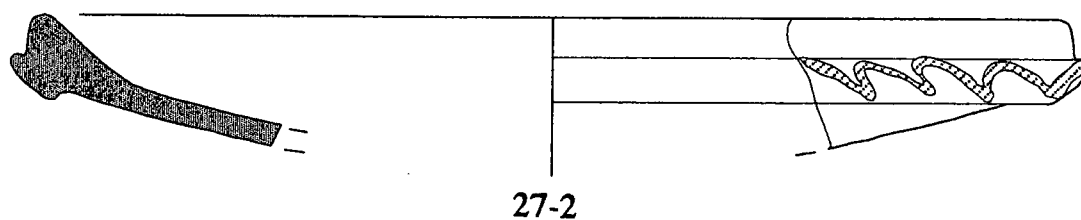
27-1



9-1



20-1



27-2

Annex B. Fitxes Estratigràfiques

Sector	Datació 1900 - 2000	Criteri Dat. Estratigràfic	Textura Solta	Color Marró	1
Composició	Restes de runa, material ceràmic contemporani, constructiu, terra, pedres.		Interpretació	Tipus UE Estrat	Foto. Plan.
Relacions Físiques	Igual a		Farciment contemporani.		
Cobreix a 3	Cobert per		Descripció Es tracta d'un reompliment realitzat fa poc temps, com evidencia el tipus de material que hi forma part, i que aixecava la cota donada pel nivell agrícola UE 3.		
Farceix a	Farcit per				
Talla a	Tallat per				
Es recolza en	Se li recolza 7				
Es lliura	Se li lliura				
4					

Sector	Datació 0 - 100	Criteri Dat. Estratigràfic	Textura	Color	2																												
Composició	Pedres irregulars mitjanes i petites amb morter de calç.		Interpretació	Tipus UE Mur	Foto. Plan.																												
Relacions Físiques	Igual a		Mur NE-SW que delimita el paviment d'opus signinum UE 4.																														
Cobreix a	Cobert per 3, 9		Descripció Fonamentació a sac en la cara E (externa) i <i>opus incertum</i> en la cara W (interna). S'ha documentat una llargada d'11'18 m, una amplada màxima de 0'9 m i una mínima de 0'64 m. Pel que fa a l'alçada conservada, el punt més alt es troba a 0'6 m per sobre del paviment i el més baix a -0'2 m per sota del mateix paviment.																														
Farceix a	Farcit per																																
Talla a 10, 19	Tallat per																																
Es recolza en	Se li recolza 4, 23																																
Es lliura	Se li lliura																																
<table border="1" style="width: 100%;"> <tr><td>20</td><td>3</td></tr> <tr><td>21</td><td>4</td></tr> <tr><td>22</td><td></td></tr> <tr><td>23</td><td></td></tr> <tr><td>24</td><td></td></tr> <tr><td>25</td><td></td></tr> <tr><td>26</td><td></td></tr> <tr><td>27</td><td></td></tr> <tr><td>28</td><td></td></tr> <tr><td>29</td><td></td></tr> <tr><td>30</td><td></td></tr> <tr><td>31</td><td></td></tr> <tr><td>32</td><td></td></tr> <tr><td>33</td><td></td></tr> </table>						20	3	21	4	22		23		24		25		26		27		28		29		30		31		32		33	
20	3																																
21	4																																
22																																	
23																																	
24																																	
25																																	
26																																	
27																																	
28																																	
29																																	
30																																	
31																																	
32																																	
33																																	

Sector	Datació 1900 - 2000	Criteri Dat. Estratigràfic	Textura Argilosa	Color Gris/Negre	3
Composició	Terra, pedres petites, ceràmica.		Interpretació	Tipus UE Estrat	Foto. Plan.
Relacions Físiques	Igual a		Nivell agrícola i de colgament.		
Cobreix a 2, 8, 9, 10, 14, 19, 20, 22, 29,	Cobert per 1		Descripció Nivell que cobreix tota l'àrea excavada i que ha estat rebaixat de forma mecànica. Conté ceràmica vidriada i també algunes restes ceràmiques romanes. En l'extrem S del solar sembla que arriba a cobrir la roca mare (UE 19).		
Farceix a	Farcit per				
Talla a	Tallat per				
Es recolza en	Se li recolza				
Es lliura	Se li lliura				
4					

Sector	Datació		Criteri Dat.	Textura	Color	4
	0	100	Estratigràfic			
Composició	Morter de calç i fragments ceràmics.		Interpretació	Tipus UE	Paviment	Foto. Plan.
Relacions Físiques	Igual a		Paviment d'opus signinum El revestiment té uns 3 cm de gruix, tot i que en el mur 8 i a prop de la cantonada arriba als 8 cm (en aquest punt és l'únic lloc on s'observa una mena de capa cendrosa molt fina al centre).		20 21 22 24 27 32 33 34 35 36 37 38 39 40	4
Cobreix a	Cobert per 9		Descripció			
Farceix a	Farcit per		Paviment d'uns 15 cm de gruix. Mitja canya de dimensions considerables en la cara interna dels murs a l'entrega del paviment i a la cantonada entre els dos murs. Conservació desigual. A la part NE del solar apareixen tres retalls (11, 15 i 17). El paviment presenta una preparació de pedres (statumen). El revestiment es troba arrasat en el mur 2 i en força bon estat en el 8. ...			
Talla a	Tallat per 11, 15, 17					
Es recolza en	Se li recolza 2, 6, 8					
Es lliura	Se li lliura					

Sector	Datació		Criteri Dat.	Textura	Color	5
	1900	2000	Estratigràfic			
Composició			Interpretació	Tipus UE	Paviment	Foto. Plan.
Relacions Físiques	Igual a		Paviment/solera del cup documentat en l'extrem SW del solar.			
Cobreix a	Cobert per 3		Descripció			
Farceix a	Farcit per		Aquest sòl està format pel que sembla ja la roca natural, regularitzada.			
Talla a	Tallat per					
Es recolza en	Se li recolza					
Es lliura	Se li lliura					

Sector	Datació		Criteri Dat.	Textura	Color	6
			Estratigràfic	Compacta	Groc	
Composició	Terra i pedres irregulars petites, estèril pel que fa a material arqueològic en la zona excavada.		Interpretació	Tipus UE	Estrat	Foto. Plan.
Relacions Físiques	Igual a		Substrat geològic.			3 4
Cobreix a	Cobert per 9		Descripció			
Farceix a	Farcit per		Es tracta d'un nivell groguenc, possiblement corresponent al tapàs.			
Talla a	Tallat per					
Es recolza en	Se li recolza 4					
Es lliura	Se li lliura					

Sector	Datació	Criteri Dat.	Textura	Color	7
	1900 - 2000	Estratigràfic			
Composició			Interpretació	Tipus UE	Foto. Plan.
Relacions Físiques	Igual a		Paviment		4
Cobreix a	Cobert per		Paviment de l'immoble enderrocat per a la construcció d'un bloc de pisos. Descripció Es tracta d'un paviment de formigó d'uns 12 cm de gruix.		
Farceix a	Farcit per				
Tallà a	Tallat per				
Es recolza en	Se li recolza				
Es lliura	Se li lliura				

Sector	Datació	Criteri Dat.	Textura	Color	8
	0 - 100	Estratigràfic			
Composició	Pedres irregulars i mitjanes i morter de calç.		Interpretació	Tipus UE	Foto. Plan.
Relacions Físiques	Igual a		Mur		20 3 33 4 34 35 36 37 38 39 40 41 42 43 44 45
Cobreix a	Cobert per 3,9		Mur NW-SE que delimita el paviment d' <i>opus signinum</i> UE 4. ... de 0'79 m, alçada màxima en relació al paviment de 0'55 m; mínima de 0'10 m; alçada màxima de 0'67 m en relació a la roca i mínima de 0'15 m. Descripció A l'extrem NW ha aparegut la rasa de fonamentació del mur. A la resta la roca es troba molt més amunt i la tècnica constructiva utilitzada és la mateixa que en el mur 2, és a dir, fonamentació a sac per la cara externa després de retallar la roca i alçat del mur en obra per la cara interna (<i>opus incertum</i>). La rasa també va retallar la roca. Mesures documentades: llargada de 6'78 m, amplada ...		
Farceix a	Farcit per				
Talla a	Tallat per				
Es recolza en	Se li recolza 4,23				
Es lliura	Se li lliura 22				

Sector	Datació	Criteri Dat.	Textura	Color	9
	300 -	Estratigràfic	Compacta	Gris/Negre	
Composició	Terra, pedres petites, ceràmica.		Interpretació	Tipus UE	Foto. Plan.
Relacions Físiques	Igual a		Estrat		21 4 22 24 32
Cobreix a	Cobert per 2, 4, 6, 8, 11, 12, 16, 18, 23 3		Nivell agrícola i de colgament del dipòsit d'època romana. Descripció Poca presència de restes ceràmiques.		
Farceix a	Farcit per				
Talla a	Tallat per				
Es recolza en	Se li recolza				
Es lliura	Se li lliura				

Sector	Datació	Criteri Dat.	Textura	Color	
		Estratigràfic	Argilosa	Groc	10
Composició	Argiles, pedres petites, ceràmica.		Interpretació	Tipus UE	Foto. Plan.
Relacions Físiques	Igual a		Nivell d'argiles naturals que cobreix la roca mare.		21 22 23 24 25 26 28 29 30 31 32 33 34 35
Cobreix a 19	Cobert per 3		Descripció		4
Farceix a	Farcit per		Nivell argilós/sorrenc i groguenc situat a l'extrem E del solar i que cobreix la roca mare. En alguns punts agafa tonalitats de color taronja. Tot i que conté materials arqueològics, aquests són poc abundants. Podria tractar-se del tapàs o substrat geològic. Estrat molt irregular amb empremtes de l'activitat agrícola posterior i amb un retall (UE 13) probablement causat per plantar un arbre.		
Talla a	Tallat per 2, 13				
Es recolza en	Se li recolza 29?				
Es lliura	Se li lliura				

Sector	Datació	Criteri Dat.	Textura	Color	
	2000 - 2000	Estratigràfic			11
Composició			Interpretació	Tipus UE	Foto. Plan.
Relacions Físiques	Igual a		Retall mecànic del paviment d' <i>opus signinum</i> UE 4.		21 22 24 32 33 34 35
Cobreix a	Cobert per 9		Descripció		36 37 41 42 45 46 47
Farceix a	Farcit per		Retall d' 1'40 m de llargada, 0'65 m d' amplada i 0'70 m de profunditat, realitzat durant els treballs de prospecció i delimitació arqueològica del solar. En un punt en què el paviment apareixia trencat es va aprofitar per excavar un espai rectangular. Per sota es va documentar la UE 6.		
Talla a 4	Tallat per				
Es recolza en	Se li recolza				
Es lliura	Se li lliura				

Sector	Datació	Criteri Dat.	Textura	Color	
	300	Estratigràfic			12
Composició	Pedres mitjanes irregulars i morter de calç.		Interpretació	Tipus UE	Foto. Plan.
Relacions Físiques	Igual a		Restes d'enderroc.		24
Cobreix a	Cobert per 9		Descripció		
Farceix a	Farcit per		Grup de pedres unides amb morter de calç inclòs en la UE 9. Probablement es tracta d'algun fragment de mur que es va desplaçar i va quedar soterrat per l'estrat negre.		
Talla a	Tallat per				
Es recolza en	Se li recolza				
Es lliura	Se li lliura				

Sector	Datació	Criteri Dat.	Textura	Color	13
	1400 - 1900	Estratigràfic			
Composició			Interpretació	Tipus UE Retall	Foto. Plan.
Relacions Físiques	Igual a		Retall del nivell d'argiles naturals UE 10.		25
Cobreix a	Cobert per				26
Farceix a	Farcit per 14				28
Talla a	Tallat per				29
10					30
Es recolza en	Se li recolza		Descripció		31
Es lliura	Se li lliura				41
					42
			Retall d'època medieval o moderna. Forat circular de prop de 0'5 m de profunditat que probablement es deu a alguna activitat agrícola (arbre).		73

Sector	Datació	Criteri Dat.	Textura	Color	14
	1400 - 1500	Estratigràfic	Semi-compacta	Marró Fosc	
Composició	Terra, pedres petites, ceràmica.		Interpretació	Tipus UE Farciment	Foto. Plan.
Relacions Físiques	Igual a		Farciment del retall UE 13.		
Cobreix a	Cobert per 3				
Farceix a	Farcit per 13				
Talla a	Tallat per				
Es recolza en	Se li recolza		Descripció		
Es lliura	Se li lliura				
			Ha aparegut ceràmica romana i també vidriada medieval o moderna. També s'ha recuperat un fragment d'ampolla de vidre (boca i coll).		

Sector	Datació	Criteri Dat.	Textura	Color	15
	100 -	Estratigràfic			
Composició			Interpretació	Tipus UE Retall	Foto. Plan.
Relacions Físiques	Igual a		Retall del paviment d' <i>opus signinum</i> UE 4.		33
Cobreix a	Cobert per				34
Farceix a	Farcit per 16				35
Talla a	Tallat per				36
4					37
Es recolza en	Se li recolza		Descripció		45
Es lliura	Se li lliura				46
					47
					48
					49
					51
					71
			73		
			Situat al N.		

Sector	Datació	Criteri Dat.	Textura	Color	16
	100	Estratigràfic	Solta	Marró	
Composició	Terra, alguna pedra petita i ceràmica.		Interpretació	Tipus UE Farciment	Foto. Plan.
Relacions Físiques	Igual a		Farciment del retall UE 15.		45
Cobreix a	Cobert per				46
	9				47
Farceix a	Farcit per				
15					
Talla a	Tallat per		Descripció Molt poca presència de materials ceràmics. Per sota apareix la preparació del paviment, és a dir, l' <i>statumen</i> (pedres petites irregulars) i també el que sembla que ja és la roca mare (UE 19).		
Es recolza en	Sé li recolza				
Es lliura	Sé li lliura				

Sector	Datació	Criteri Dat.	Textura	Color	17
	100	Estratigràfic			
Composició			Interpretació	Tipus UE Retall	Foto. Plan.
Relacions Físiques	Igual a		Retall del paviment d' <i>opus signinum</i> UE 4.		33
Cobreix a	Cobert per				34
					35
Farceix a	Farcit per				36
	18				37
Talla a	Tallat per		Descripció Situat al NW.		41
Es recolza en	Se li recolza				45
Es lliura	Se li lliura				46
			47		
			48		
			49		
			51		
			69		
			71		

Sector	Datació	Criteri Dat.	Textura	Color	18
	100	Estratigràfic		Marró	
Composició			Interpretació	Tipus UE Farciment	Foto. Plan.
Relacions Físiques	Igual a		Farciment del retall UE 17.		45
Cobreix a	Cobert per				46
	9				47
Farceix a	Farcit per				48
	17				49
Talla a	Tallat per		Descripció Farciment no excavat ja que es podria haver vist afectada l'estabilitat de la fonamentació de l'edifici veí. A més es tracta d'un retall menor que l'anterior i similar. També apareix per sota la preparació del paviment.		51
Es recolza en	Se li recolza				73
Es lliura	Se li lliura				

Sector	Datació	Criteri Dat.	Textura	Color	19	
		Estratigràfic		Blanquinós		
Composició	Roca		Interpretació	Tipus UE	Foto. Plan.	
Relacions Físiques	Igual a		Roca mare. Descripció No és una roca totalment compacta i dura; en alguns punts està més degradada i apareix barrejada amb argiles.		35	3
Cobreix a	Cobert per	10, 20, 3			36	4
Farceix a	Farcit per				37	
Talla a	Tallat per	2, 8, 21, UF1			39	
Es recolza en	Se li recolza				40	
Es lliura	Se li lliura				41	
					42	
			48			
			49			
			50			
			51			
			52			
			53			
			56			

Sector	Datació	Criteri Dat.	Textura	Color	20	
	100	Estratigràfic	Sorrenca i Compacta	Marró Clàr		
Composició	Terra, pedres petites, algun os i ceràmica.		Interpretació	Tipus UE	Foto. Plan.	
Relacions Físiques	Igual a		Estrat d'època romana, anterior a l'edificació del mur 8. Descripció Estrat tallat per la fossa de la inhumació (UF1) i per la rasa de fonamentació del mur 8 (UE 21), fet que ens indica que aquest mur és posterior a la formació d'aquest estrat. Estrat situat a l'angle occidental del solar. Per sota apareix la roca mare. A la part SW de la UF1 aquest només presenta uns pocs centímetres de gruix; això es deu a una ...		52	4
Cobreix a	Cobert per	19, 3			53	
Farceix a	Farcit per				54	
Talla a	Tallat per	21, UF1			55	
Es recolza en	Se li recolza				56	
Es lliura	Se li lliura				57	
					58	
			60			
			61			
			62			
			63			
			64			

Sector	Datació	Criteri Dat.	Textura	Color	21
	0 - 100	Estratigràfic			
Composició			Interpretació	Tipus UE	Foto. Plan.
Relacions Físiques	Igual a		Rasa de fonamentació del mur 8. Descripció Rasa amb una forma intermèdia entre una U i una V. Retalla la UE 20 i també la roca mare que apareix per sota. Aquesta rasa no està present en tot el mur sinó que únicament apareix en l'extrem W (on s'ha documentat la UE 20).		3
Cobreix a	Cobert per				4
Farceix a	Farcit per	22			
Talla a	Tallat per	19, 20			
Es recolza en	Se li recolza				
Es lliura	Se li lliura				

Sector	Datació	Criteri Dat.	Textura	Color	22
	0 - 100	Estratigràfic	Semi-compacta	Marró Gris	
Composició	Terra, pedres, còdols, ceràmica.		Interpretació	Tipus UE	Foto. Plan.
Relacions Físiques	Igual a		Farciment de la rasa UE 21.		
Cobreix a	Cobert per				
	3				
Farceix a	Farcit per				
21					
Talla a	Tallat per				
Es recolza en	Se li recolza				
Es lliura	Se li lliura				
8					
			Descripció		
			Probablement aquest farciment és la mateixa terra de l'estrat 20 que es va retallar. Probablement es va utilitzar la mateixa terra per reomplir la rasa i s'hi van afegir algunes pedres i còdols.		

Sector	Datació	Criteri Dat.	Textura	Color	23
	100 -	Estratigràfic	Compacta	Negre	
Composició	Terra i pedres mitjanes.		Interpretació	Tipus UE	Foto. Plan.
Relacions Físiques	Igual a		Banc corregut?		
Cobreix a	Cobert per				
	9				
Farceix a	Farcit per				
Talla a	Tallat per				
Es recolza en	Se li recolza				
2, 8, 4?					
Es lliura	Se li lliura				
			Descripció		
			Línia de pedres lligades amb argila paral·lela al mur 8 i amb restes d' <i>opus signinum</i> a la part superior. No ha estat excavada. Situat a l'interior del dipòsit i recolzant-se al mur 8. Tot això podrien ser les restes d'un banc corregut fet d'argila amb folre lateral de pedres i que va tenir un funcionament posterior al canvi d'ús del dipòsit.		

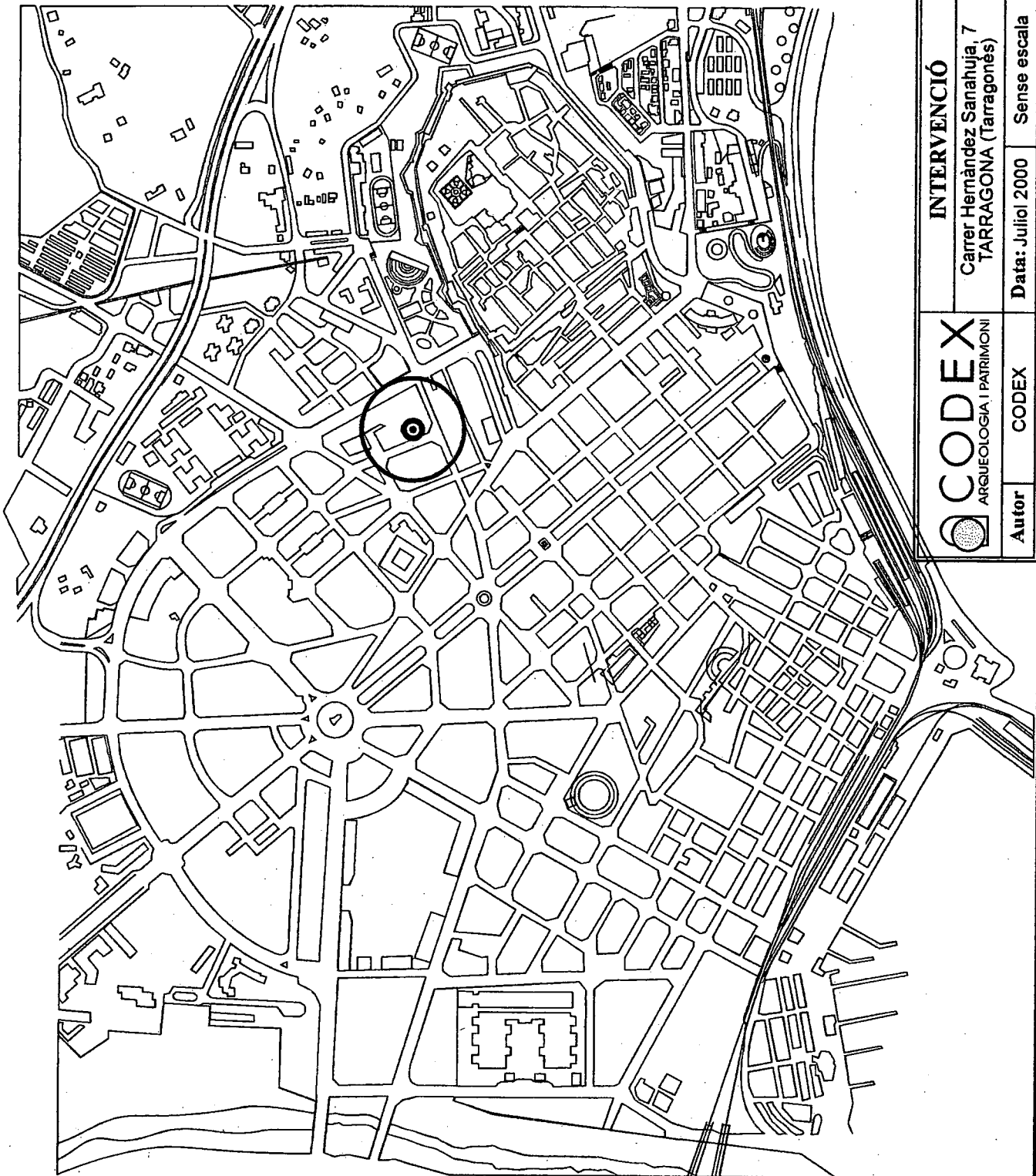
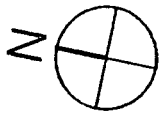
- | | |
|----|---|
| 34 | 3 |
| 35 | |
| 36 | 4 |
| 37 | |
| 38 | |
| 39 | |
| 40 | |
| 41 | |
| 42 | |
| 43 | |
| 44 | |
| 45 | |
| 46 | |
| 47 | |

Sector	Datació	Criteri Dat.	Textura	Color	29
	0 - 100	Estratigràfic			
Composició	Pedres irregulars mitjanes.		Interpretació	Tipus UE	Foto. Plan.
Relacions Físiques	Igual a		Possibles restes de mur.		
Cobreix a	Cobert per				
	3				
Farceix a	Farcit per				
Talla a	Tallat per				
Es recolza en	Se li recolza				
10?					
Es lliura	Se li lliura				
			Descripció		
			Filada de pedres lligades amb argila paral·lela al mur 2 en el seu extrem SW. Presenta una llargada de 1'6 m però no s'ha documentat l'amplada ni cap més informació ja que es troba ocult per l'estratigrafia de contenció de l'immoble contigu. Per sota apareix l'estrat groc i argilós (UE 10). Zona amb molta humitat.		

- | | |
|----|---|
| 50 | 3 |
| 66 | |
| 67 | |
| 68 | |
| 69 | |
| 72 | |

Annex C. Planimetria

úm.	Títol	UE	Escala
1	Planta de referència urbana		s/n
2	Planta localització urbana		1/500
3	Planta general restes	19 15 17 6 2 8 23 29 21	1/50
4	Seccions estratigràfiques	7 1 3 21 20 19 8 23 4 9 15 16 17 18	1/50



CODEX ARQUEOLOGIA I PATRIMONI		INTERVENCIÓ Carrer Hernández Sanahuja, 7 TARRAGONA (Tarragonès)	NOM DEL PLÀNOL Plànol de situació respecte a la trama urbana	Num. 1
Autor CODEX	Data: Juliol 2000			Sense escala

AVINGUDA CATALUNYA

CARRER HERNANDEZ SANAHUJA

CARRER REINA MARIA CRISTINA

4.553.700

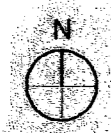
4.553.650

353.300

353.350

353.400

353.450



CODEX <small>ARQUEOLOGIA I PATRIMONI</small>	INTERVENCIÓ		NOM DEL PLÀNOL	Núm.
	Carrer Hernández Sanahuja, 7 Tarragona (Tarragonès)		Plànol de situació	2
Autor	R. Palau	Data:	Juliol 2000	Escala
			1:500	

Annex D. Inventari Fotogràfic

Num.	Sector	UE
22		2 4 9 10 11
Vista de la meitat NE del solar acabat el rebaix mecànic i a punt de començar l'excavació manual.		
26		2 10 13
Vista de la UE 10 abans de ser excavada i un cop excavades les restes de l'estrat UE 3 i el farciment (UE 14) del retall UE 13.		
27		2 4
Paviment d'opus signinum vist des de l'extrem SW.		
28		2 10 13
Vista de la UE 10 abans de ser excavada i un cop excavades les restes de l'estrat UE 3 i el farciment (UE 14) del retall UE 13.		
31		2 10 13
Vista de la UE 10 abans de ser excavada i un cop excavades les restes de l'estrat UE 3 i el farciment (UE 14) del retall UE 13.		
36		2 4 8 10 11 15 17 19 23
Vista general del solar des del carrer després de ser excavada la UE 10.		
42		2 4 8 10 11 13 19 23
Vista general del solar des de l'extrem W. No s'observa l'extrem N del solar.		
52		4 8 19 20 23 24 25 26
Vista de l'extrem SW del solar des del carrer. S'observa la UF1 en procés d'excavació. També s'observa la fonamentació de la caixa d'escala de l'antic immoble.		
62		19 20 24 25 26
Vista zenital de la UF1 en procés d'excavació. La coberta ha estat pràcticament extreta del tot.		
73		2 4 10 11 13 15 17 18 19
Vista de l'extrem NE del solar des d'un punt elevat situat al NW i un cop finalitzat el procés d'excavació.		