



Generalitat de Catalunya
Departament de Cultura i Mitjans de Comunicació
Direcció General del Patrimoni Cultural
Servei d'Arqueologia i Paleontologia
Biblioteca del Patrimoni Cultural

4631

Intervenció arqueològica al C/ Montsec , s/n

Josep Ros i Mateu



Avis legal

Aquesta obra està subjecta a una llicència Reconeixement-NoComercial-SenseObresDerivades 2.5 de Creative Commons. Se'n permet la reproducció, distribució i comunicació pública sempre que se'n citi el titular dels drets i no se'n faci un ús comercial. No es pot alterar, modificar o generar una obra derivada a partir d'aquesta obra. La llicència completa es pot consultar a <http://creativecommons.org/licenses/by-nc-nd/2.5/es/legalcode.ca>.

Índex

1. Localització	2
2. Motivació de la intervenció arqueològica	5
3. Característiques de la intervenció arqueològica	6
4. Resultat de la intervenció	7
5. Conclusions	14
6. Annex I. Planimetria	15
7. Annex II. Fitxes d'UE	20
8. Annex III. Inventari de material	113
9. Annex IV. Fotografies	145

1. LOCALITZACIÓ, SITUACIÓ I HISTÒRIA DE LA ZONA D'INTERVENCIÓ ARQUEOLÒGICA

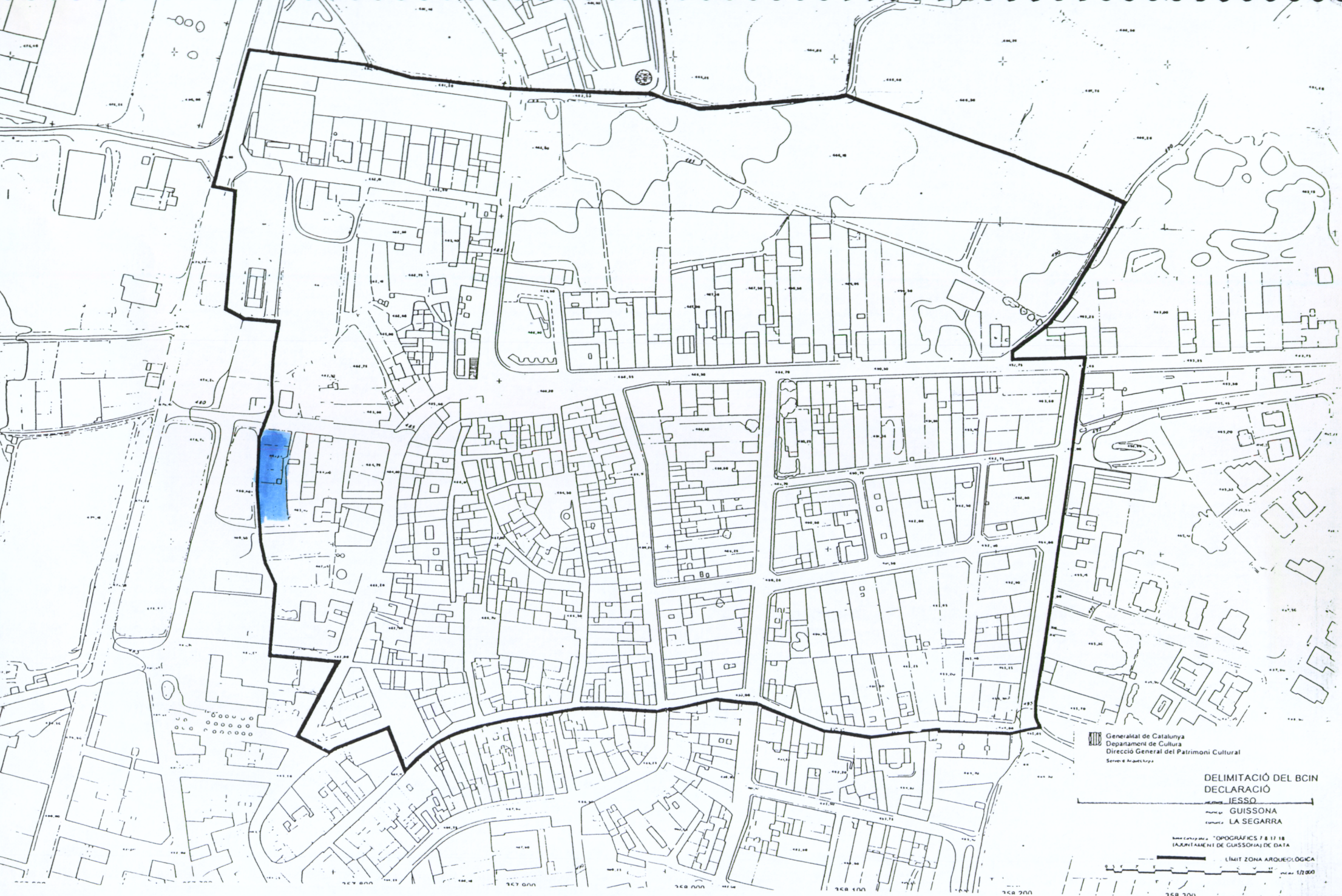
El solar, motiu d'aquesta intervenció arqueològica, es troba situat en el carrer Montsec de Guissona i es propietat del senyor Josep Ribó i Pane

Aquest solar es localitzar en el sector oest de la zona urbana de la vila de Guissona en una zona d'eixampla i creixement urbanístic de la població.

Els sondejos arqueològics realitzats en la zona propera: Ravals de Guissona 1994 i UA8 2000 han permès documentar restes arqueològiques d'època romana.

Segons l'actual hipòtesis de la ciutat romana de Iesso. Es molt probable que aquest solar es localitzin restes d'època romana, concretament creiem que aquest solar es situa molt a prop del límit oest de la xarxa urbana de la ciutat romana de Iesso, es a dir, a prop de la muralla de la ciutat. Aquesta hipòtesis esta avalada pels:

- Estudis arqueològics realitzats en la zona del parc arqueològic.
- Els sondejos realitzats en diversos solar de Guissona
- Per l'estudi del parcel·lari actual

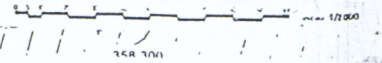


Generalitat de Catalunya
Departament de Cultura
Direcció General del Patrimoni Cultural
Servei d'Arqueologia

DELIMITACIÓ DEL BCIN
DECLARACIÓ
JESSO
Municipi de **GISSONA**
Comarca de **LA SEGARRA**

Escala: 1:2000
Font: Catalunya, "TOPOGRÀFICS 7.8 I 7.18"
(AJUNTAMENT DE GISSONA) DE DATA

LÍMIT ZONA ARQUEOLÒGICA



2. MOTIVACIÓ DE LA INTERVENCIÓ ARQUEOLÒGICA

Aquesta intervenció arqueològica ve motivada per l'existència d'un avantprojecte promogut per l'empresa ISHTAR 2000 S.L., aquest avantprojecte proposa la construcció, en el solar del senyor Ribo, d'un habitatge plurifamiliar entre mitgeres, amb planta baixa i dos plantes d'habitatges.

Aquest projecte constructiu comportava la realització d'importants moviments de terra, com a conseqüència de la realització de rases, per la fonamentació i la instal·lació de serveis de sanejament del nou edifici d'habitatges.

El fet que una part del sol urbà de Guissona estigui declarat com a Be Cultural d'Interès Nacional, per la resolució d'1 d'agost de 1995, en la categoria de jaciment arqueològic, al existir sota el subsòl de la vila de Guissona restes de la ciutat romana de Iesso, fa que qualsevol plantejament urbanístic, dins l'àrea de protecció arqueològica especificada en la resolució de 26 de maig de 1995, es trobi subjecta a la llei 9/1993, de 30 de setembre de Patrimoni Cultural Català.

Aquest solar del carrer Montsec, propietat del senyor Josep Ribó i Pane, es troba dins d'aquesta àrea de protecció arqueològica. Per aquest motiu, una vegada informada la Comissió de Patrimoni de Lleida, de la voluntat de construcció d'un habitatge en aquest solar, es va resoldre que, prèviament a cap actuació urbanística en aquesta zona, era necessari la realització d'un sondeig arqueològic en aquest solar.

3. CARACTERISITQUES DE LA INTERVENCIÓ ARQUEOLÒGICA

El projecte de sondeig arqueològic proposat i aprovat per la comissió de patrimoni de Lleida, vist que l'avantprojecte constructiu presentat pel promotor de l'Obra ISHTAR 2000 S.L afectava tot el solar, es caracteritzava per l'obertura de tres rases orientades d'est a oest.

- La primera rasa es situava a 3 metres del vial del carrer Montsec. Dimensions: 1,60 metres d'amplada per 16 metres de llarg
- La segona rasa es situava a 5 metres al sud de la primera. Dimensions: 1,60 metres d'ample per uns 15 metres de llarg
- La tercera rasa es situava a uns 5 metres al sud de la segona. Dimensions: 1,60 metres d'ample per uns 9 metres de llarg

Aquestes tres rases es van obrir l'any 2001. Una vegada comprovada l'existència de jaciment arqueològic es va optar per ampliar el sondeig així que l'any 2002 es va obrir un quadrat que ajuntava la rasa 1 i 2 en el costat oest del solar.

4. RESULTAT DE LA INTERVENCIÓ ARQUEOLÒGICA

A partir de la realització d'aquestes tres rases de sondeig arqueològic l'any 2001 i de l'ampliació del sondeig l'any 2002 es va poder documentar les següents Unitats Estratigràfiques:

UE	TIPUS UE	DESCRIPCIÓ
1	Negativa	Tall sondeig arqueològic
3	Estrat	Estrat superficial de conreu
4	Estrat	Estrat d'abocament
5	Estrat	Nivell d'us
6	Estrat	Estrat indeterminat
7	Estrat	Estrat de farciment
8	Estructura	Mur de nord a sud d'un habitatge roma
9	Negativa	Tall indeterminat modern
10	Estructura	Mur modern límit oest del solar
11	Estrat	Estrat indeterminat
12	Estrat	Estrat indeterminat
13	Estructura	Estructura indeterminada
14	Estrat	Estrat indeterminat
15	Estrat	Estrat indeterminat
16	Negativa	Tall de construcció
17	Estrat	Estrat natural "tapas"
18	Estructura	Mur
19	Estrat	Estrat natural "roca"
20	Estrat	Estrat indeterminat
21	Negativa	Tall saqueig
22	Estrat	Estrat que farceix
23	Estructura	Nivell d'us
24	Estructura	Mur de nord a sud

25	Estructura	Element de combustió
26	Estructura	Nivell d'us
27	Estructura	Estrat de preparació
28	Estructura	Element de combustió
30	Estrat	Element de combustió
31	Estructura	Element de combustió
32	Negativa	Tall indeterminat
33	Estrat	Estrat d'enderroc
35	Estrat	Estrat que farceix
36	Estrat	Estrat indeterminat
38	Estrat	Estrat d'amortització de les estructures romanes
39	Estrat	Nivell d'us
41	Estrat	Estrat indeterminat
42	Estructura	Mur habitació casa romana
43	Estructura	Estructura indeterminada: pedra possible base de suport
44	Negativa	Tall indeterminat
45	Estrat	Estrat que farceix a UE 44
46	Estrat	Estrat que farceix UE 47
47	Negativa	Tall construcció claveguera
48	Estructura	Tapadora de claveguera
49	Estrat	Estrat d'abocament de cendres
50	Estrat	Estrat d'amortització
51	Estrat	Nivell d'us
52	Estructura	Llar de foc
53	Estrat	Estrat d'amortització
54	Estructura	Suspensura
55	Estructura	Mur de còdols
56	Estrat	Estrat d'amortització
57	Estrat	Estrat indeterminat
58	Negativa	Tall construcció pilastra

59	Estrat	Estrat d'enderroc
60	Estructura	Mur
61	Estrat	Estrat indeterminat
62	Estrat	Estrat que farceix tall modern
63	Estructura	Mur
64	Estructura	Línia de calç (arrebossat)
65	Estrat	Estrat indeterminat
66	Estrat	Estrat d'amortització
67	Estrat	Estrat de cendres
68	Estrat	Estat argilós
69	Estrat	Estrat indeterminat
71	Estrat	Estrat indeterminat
72	Estrat	Nivell d'us
73	Estrat	Estrat indeterminat
74	Negativa	Tall forat
75	Estrat	Estrat que farceix
76	Estrat	Tall forat
77	Estrat	Estrat que farceix tall UE 78
78	Negativa	Tall forat
79	Estrat	Estrat de pedres (enderroc)
80	Estrat	Estrat d'amortització
81	Estrat	Nivell d'us
82	Estrat	Estrat d'amortització de la claveguera
83	Estrat	Estrat que farceix
84	Estrat	Estrat indeterminat
86	Estrat	Estrat que amortitza
87	Estructura	Mur
88	Estructura	Mur de còdols
89	Estructura	Paret laterals claveguera
90	Estrat	Estrat que farceix interior claveguera

91	Estrat	Estrat indeterminat
92	Estrat	Estrat que farceix sitja
93	Negativa	Tall sitja
94	Estrat	Estrat indeterminat
95	Estrat	Estrat de preparació suspensura
96	Estructura	Mur
97	Estructura	Paviment
98	Estrat	Marques de foc
99	Estructura	Estructura indeterminada de calç
100	Estrat	Estrat d'amortització
101	Estrat	Estrat indeterminat
102	Estructura	Mur
103	Estructura	Estructura indeterminada
104	Estrat	Estrat indeterminat
105	Estrat	Estrat indeterminat
106	Estrat	Estrat indeterminat

Aquesta intervenció arqueològica ha premés documentar l'utilització d'aquest espai de la vila de Guissona fins a mitjans del segle XX com a zona d'horts destaca la important capa de terra d'uns 60 cm gruix corresponent a terra de cultiu.

Una vegada excavada aquesta capa superficial el solar presentava dues realitats diferents: En la meitat est del solar el nivell natural de la zona, corresponent a margues argiloses "tapas", es documentava a molt poca profunditat, a més, arqueològicament en aquest sector ha es molt pobre, alguna estructura molt afectada per accions antròpiques i un estrat situat entre el nivell superficial i el nivell natural molt homogeni amb alguns fragments de ceràmica romana molt fragmentada i rodada.

En contra, en la meitat oest del solar, el nivell natural es documenta a mes profunditat i en aquest sector del solar, es va poder documentar restes constructives ben conservades

pertanyent a un possible habitatges d'època romana, concretament es va poder documentat murs, paviments de terra piconada , elements de combustió....,

De les tres cales realitzades la cala número 3 va ser totalment negativa, només es va poder documentar el nivell natural de la zona. Pel que fa a les rases 2 i 1 aquestes van ser positives, es a dir, van permetre documentar restes d'època romana en la seva meitat oest. En la primera d'aquestes dos rases es va portar a terme dos petits sondejos a fi de poder conèixer una secció estratigràfica d'aquest solar. El treball en aquesta rasa va permetre saber que la potencia arqueològica d'aquest sector es d'uns 70 cm.

La intervenció arqueològica ha permès documentar tres gran fases d'ocupació d'aquest sector:

Primera: Utilització del solar com a hort

La primera fase ve marcat per la UE 3 corresponent a l'estrat superficial de la zona i els murs UE 18 i 10 de tanca del solar que ens assenyalen l'ús d'aquesta solar i d'aquest indret de Guissona com a zona d'hort.

Segon: Activitats antropiques medievals o modernes

La segona fase correspon a un seguit de indicis d'activitat antròpica realitzada amb posterioritat a l'amortització dels habitatges d'època romana. Es el cas del forats UE 76 i l'estat 75, del forat 78 i l'estrat 77, el forat 9 i l'estrat 7 i el forat 44 i l'estrat 45. Uns forat que cal relacionar amb activitats antropiques relacionades amb la practica agrària de la zona.

També dins aquest moment situariem la construcció d'una claveguera orientada d'est a oest, i revestida de pedra, que es documentar a partir de les unitats estratigràfiques 46, 47, 48, 82, 84. Tot sembla indicar que aquesta conducció d'aigua es va construir una vegada destruïda i amortitzada les estructures romanes de la zona (UE 24). En el estrat

d'amortització de la rasa de la claveguera s'ha documentat ceràmica vidrada moderna .
Aquesta claveguera potser caldria relacionar –se amb la basa existent en la zona avui
ocupat pel bloc de pisos del carrer Amadoret.

Tercer: Amortització i destrucció de les estructures romanes.

El tercer moment ve marcat per la destrucció i amortització de les restes constructives
d'època romana. Aquí destaca l'estrat UE 94, 39, 66, 68, 67 que omple un important forat
de saqueig que va afecta parcialment al mur UE 24.

També en aquest moment situariem l'amortització de les habitacions i estructures romanes
amb els estrats UE 50, 53, 56, 57.

El material documentat en aquests estrat destaca la presència ceràmica d'origen Àfrica
(T.S. i ceràmica de cuina del segle III dc.

Quart: Construcció i utilització de les estructures romanes.

En aquesta fase trobaríem les estructures UE 24, 8, 42, 54, 88, 64 que dibuixen un total de
quatre habitacions que possible pertanyien a l'ala oest d'una casa roma d'una certa entitat.

D'aquestes quatre habitacions destaca l'habitació número 3, pel fet de disposar en el seu
interior un seguit de columnes / suspensura de pedra, de les quals s'ens conserva 7 tot i que
originàriament n'hauria d'haver-hi 9. Aquesta habitació es podria relacionar amb una
estructura de graner elevat del terra. Aquesta estructures a falta d'un anàlisi detallat de la
ceràmica es pot data en el segle I-II dc.

Cinquè: elements anterior a la casa romana.

Per sota d'aquestes habitacions de la casa romana s'observa diversos estrats anterior a la construcció com es la base d'una sitja sota la UE 24 i els estrats UE 95 i 101 situats sota l'habitació 3.

5. CONCLUSIONS

A partir d'aquest sondeig arqueològic es va poder conèixer que en la meitat oest d'aquest solar es documenten restes arqueològiques d'època romana en bon estat i amb una potencia d'excavació d'uns 70 cm.

Aquestes restes semblen correspondre a un possible habitatges urbà fet que ens fa pensar que ens trobem en l'interior de la xarxa urbana de la ciutat de Ileso, però a prop de la muralla oest de la ciutat.

La absència de restes arqueològiques en la meitat est del solar, juntament amb l'actual distribució i cotes de les actuals parcel·les s'interpreta com una evidència de una possible estructura de la ciutat en terrasses en aquest sector de la ciutat.

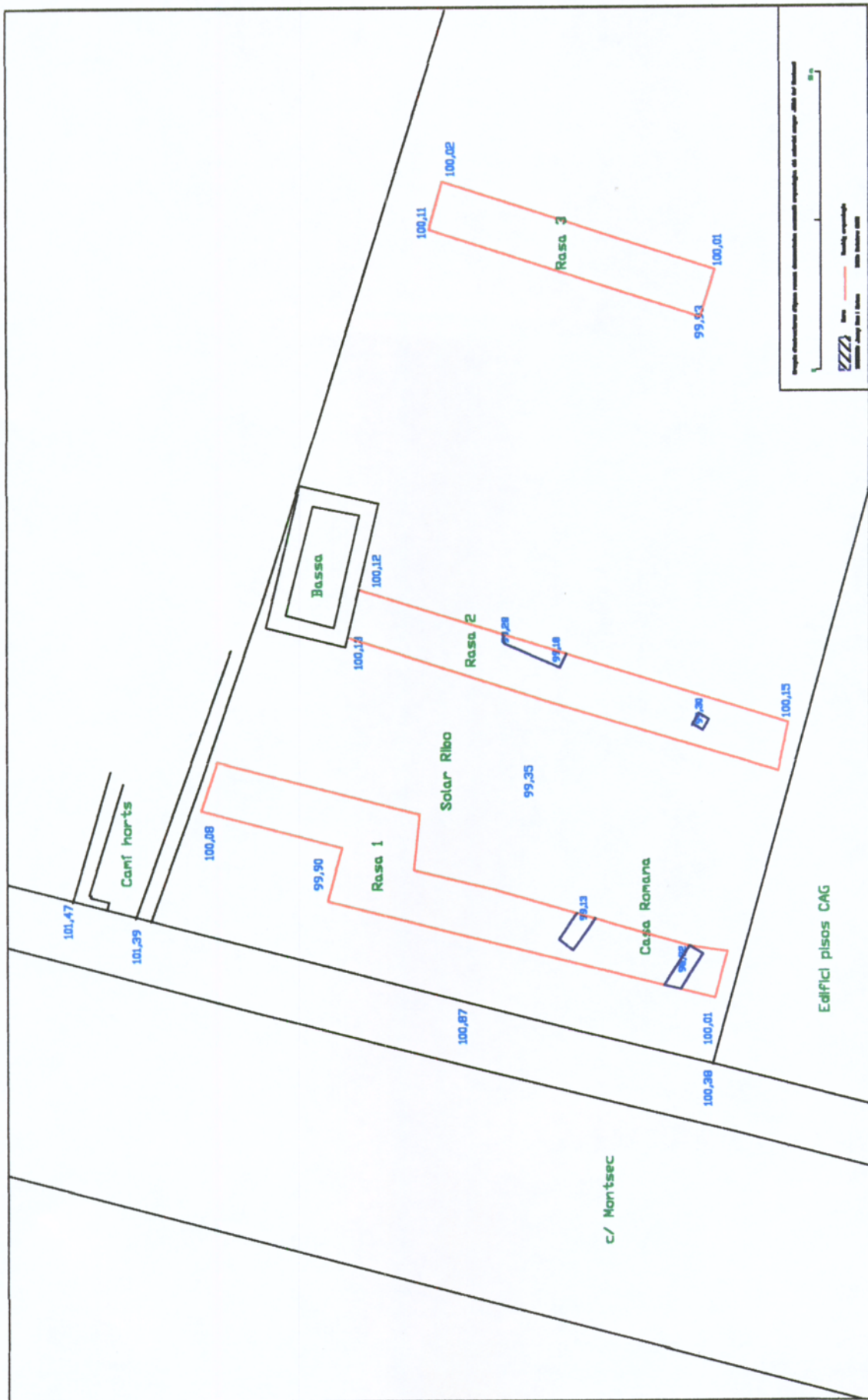
L'activitat antròpica medieval i moderna hauria comportar l'anivellament aquesta zona, fet que hauria comportat l'arrasament de la terrassa superior i la colmatació de la terrassa inferior, aquest fet hauria comportat la destrucció o l'afectació molt negativa de les restes urbanes situades en la terrassa superior i la conservació de les restes estructurals situades en la terrassa inferior.

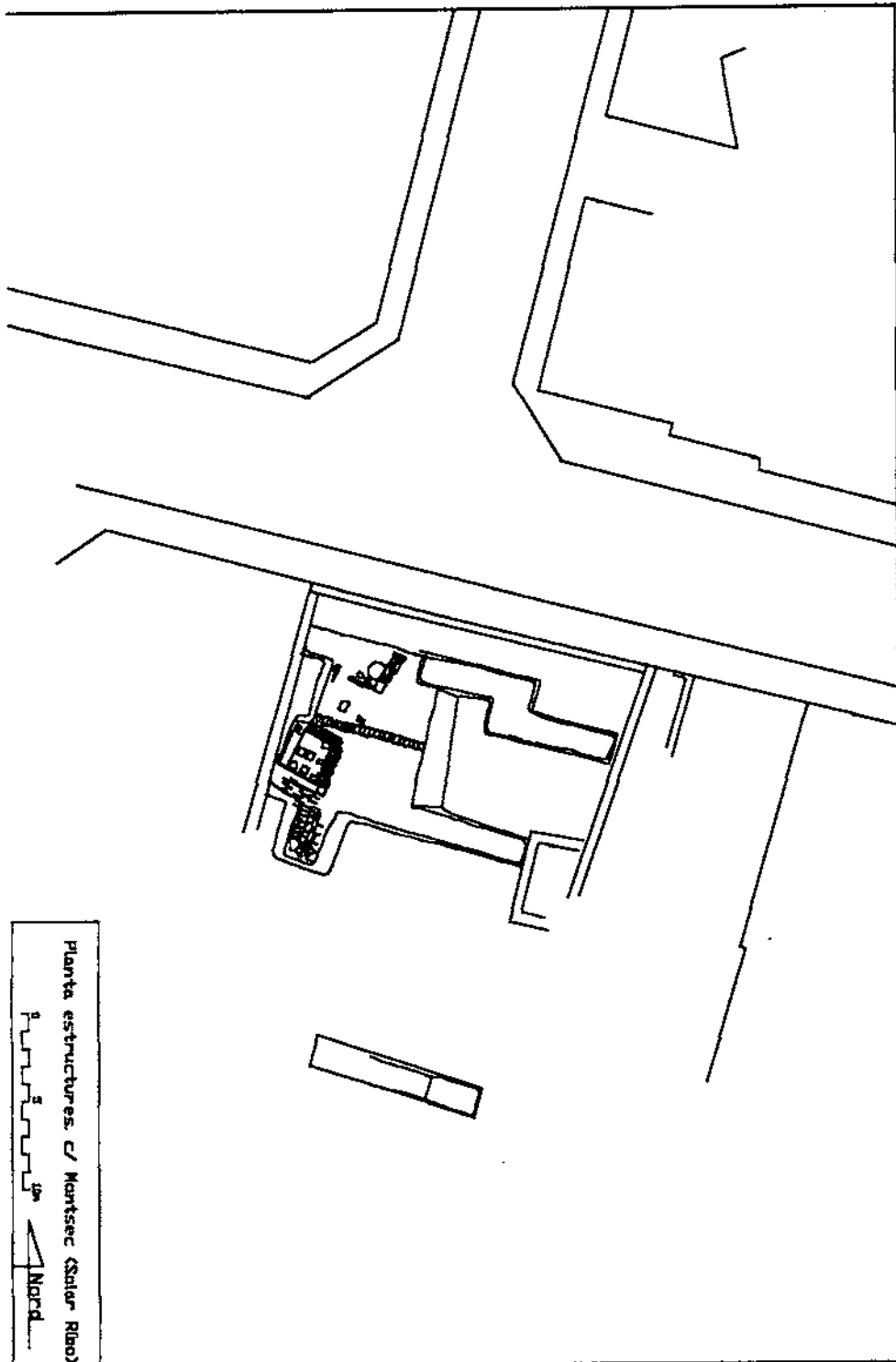
Aquest sondeig arqueològic representa fins el moment el punt més a l'oest en que hi ha evidències arqueològiques de la ciutat romana.

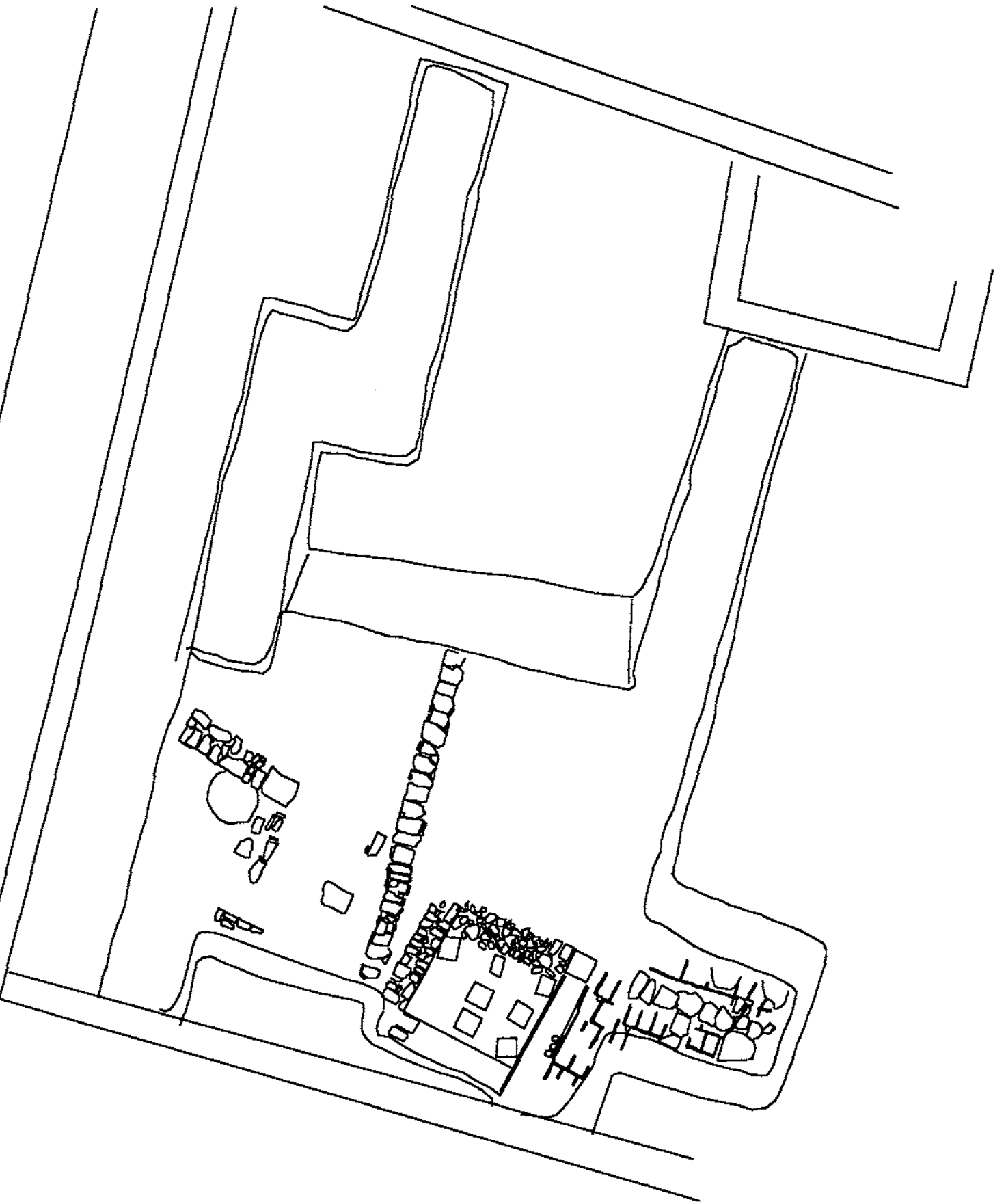
Les restes documentades corresponent a l'ala oest d'una possible casa romana d'importants dimensions, entre les habitacions documentades destaca un possible graner elevat sobre 9 suspensura de pedra.

ANNEX 1

PLANIMETRIA







ANNEX II

FITXES D'U.E

03/05/2001

Jaciment:
 Excavació: 1
 Sector: 1
 Cala: 1

Tipus de datació: Estratigràfica
 Segles:
 Anys:

Definició: Tall sondeig arqueològic
 Observacions:

Tall efectat per l'equip arqueòlegs per conèixer la importància arqueològica d'aquest solar. Es van portar a terme 3 rases d'est a oest. Una primera rasa situada a 3 metres del vial del carrer montsec de 1,60 x 16 m. Una segona rasa a 5 metres al sud de la primera rasa de 1,60 x 15 m i una tercera rasa a 5 metres al sud de la segona rasa de 1,60 x 9 m.

Atributs	Valors
Planta	3 rases rectangular
Llargada	16, 15 i 9 m
Amplada	1,60 m
Potència estratigràfica	
Unitat d'activitat	
Dimencions	
Orientació	est a oest
Procediment	

Relacions

Anterioritat:

Tallat per (Negativa)
 Se li assenta (Estructura)
 L'omple la (Estructura)
 La farceix (Estrat)
 La farceix (Estrat)

Posterioritat:

Talla a (Negativa)
 Talla a (Estructura)
 Talla a (Estrat)

44	32	21	47										
26	25	27	23	28	48	42	24	99					
30	3	4	20	33	35	36	41	75	77	46	38	39	
45	22												

Interpretació:

Situació :

03/05/2001

Jaciment:
 Excavació: 1
 Sector: 1
 Cala: 1

Tipus de datació: Estratigràfica
 Segles:
 Anys:

Definició: Estrat de conreu
 Observacions:

Estrat superficial de la zona. Els primers 25 cm tenen una textura més flonja com a conseqüència de l'us del solar com a hort.

Atributs	Valors
Unitat d'activitat	
Composició geològica	Terra, pedra petita
Composició orgànica	Arrels
Composició artificial	Ceràmica moderna
Color	Marró
Consistència	Flonja-compacta
Textura	Granulosa
Localització	En tota la cala
Formació	Lenta

Relacions

Anterioritat:

Tallat per (Negativa)
 Cobert per (Estrat)
 Se li assenta (Estructura)

1																			

Posterioritat:

Farceix a (Negativa)
 Es recolza en (Estructura)
 Cobreix a (Estructura)
 Cobreix a (Estrat)
 Cobreix a (Negativa)

10																			
4																			

Interpretació:

Situació :

03/05/2001

Jaciment:

Excavació:

Sector:

Cala:

1

1

1

Tipus de datació:

Estratigràfica

Segles:

Anys:

Definició:

Estrat d'abandonament

Observacions:

Primer estrat amb material exclusivament d'època romana.

Atributs**Valors**

Atributs	Valors
Unitat d'activitat	
Composició geològica	Terra argilosa
Composició orgànica	Ossos
Composició artificial	Ceràmica romana
Color	Grogos, taques vermelles
Consistència	Compacta
Textura	Fina
Localització	Tota la cala
Formació	

Relacions**Anterioritat:**

Tallat per (Negativa)

Cobert per (Estrat)

Se li assenta (Estructura)

9	1																		
3																			

Posterioritat:

Farceix a (Negativa)

Es recolza en (Estructura)

Cobreix a (Estructura)

Cobreix a (Estrat)

Cobreix a (Negativa)

25	24																		
33	20	12																	

Interpretació:**Situació :**

03/05/2001

Jaciment:
Excavació: 1
Sector: 1
Cala: 1
Tipus de datació: Estratigràfica
Segles:
Anys:
Definició: Nivell d'us
Observacions:

Estrat corresponent a un nivell d'us de l'interior d'una habitació. Nivell de terra marró amb importants senyals de foc, es pot individualitzar una possible llar.

Atributs	Valors
Unitat d'activitat	
Composició geològica	Terra
Composició orgànica	Carbons
Composició artificial	Ceràmica (T.S. Hispànica, 1 moneda)
Color	Marró amb taques negres
Consistència	Flojo
Textura	Granulosa
Localització	Parcial costat oest
Formació	Ràpida

Relacions

Anterioritat:

Tallat per (Negativa)
 Cobert per (Estrat)
 Se li assenta (Estructura)

1																			
4																			
28	27																		

Posterioritat:

Farceix a (Negativa)
 Es recolza en (Estructura)
 Cobreix a (Estructura)
 Cobreix a (Estrat)
 Cobreix a (Negativa)

24	8																		
11																			

Interpretació:

Situació :

03/05/2001

Jaciment:
 Excavació: 1
 Sector: 1
 Cala: 1

Tipus de datació: Estratigràfica
 Segles:
 Anys:

Definició: Estrat indeterminat
 Observacions:

Estrat indeterminat localitzat al costat oest de l'estructura UE 8

Atributs	Valors
Unitat d'activitat	
Composició geològica	Terra
Composició artificial	
Composició orgànica	Ceràmica (comuna romana)
Color	Marró
Consistència	Compacta
Textura	Fina
Localització	
Tipus de formació	

Relacions

Anterioritat:

Tallat per (Negativa)
 Cobert per (Estrat)
 Se li assenta (Estructura)

1																			
4																			

Posterioritat:

Farceix a (Negativa)
 Es recolza en (Estructura)
 Cobreix a (Estructura)
 Cobreix a (Estrat)
 Cobreix a (Negativa)

8																			
12																			

Interpretació:

Situació :

03/05/2001

Jaciment:
 Excavació: 1
 Sector: 1
 Cala: 1

Tipus de datació: Estratigràfica
 Segles:
 Anys:

Definició: Estrat de farciment
 Observacions:

Estrat que farceix el forat UE 9

Atributs	Valors
Unitat d'activitat	
Composició geològica	Terra, pedra petita
Composició artificial	Ceràmica moderna
Composició orgànica	
Color	Marró fosc
Consistència	Flonjo
Textura	Granulosa
Localització	
Tipus de formació	

Relacions**Anterioritat:**

Tallat per (Negativa)
 Cobert per (Estrat)
 Se li assenta (Estructura)

1																				
3																				

Posterioritat:

Farceix a (Negativa)
 Es recolza en (Estructura)
 Cobreix a (Estructura)
 Cobreix a (Estrat)
 Cobreix a (Negativa)

9																				

Interpretació:**Situació :**

03/05/2001

Jaciment:
 Excavació: 1
 Sector: 1
 Cala: 1

Tipus de datació: Estratigràfica
 Segles:
 Anys:

Definició: Mur
 Observacions:

Mur que segurament forma la cantonada d'un habitatge.

Atributs	Valors
Unitat d'activitat	
Material de construcció	Pedra pais (sauló)
Tècnica constructiva	Pedra en sec
Part estructural	fonamnet
Parament	Irregular
Orientació	Nord-est a sud-oest
Amplada	51 cm
Llargada conservada	150 cm
Alçada conservada	1 filada
Senyal d'exposi	Si
Trencament	Si
Us	Mur d'un habitatge
Altres elements constructius	
modul constructiu	

Relacions

Anterioritat:

Tallat per (Negativa)
 Se li adosa (Estructura)
 Se li recolza (Estrat)
 Cobert per (Estrat)
 Se li assenta (Estructura)

1																			
6	5																		

Posterioritat:

S'assenta en (Negativa)
 S'assenta en (Estrat)
 Omple a (Negativa)
 S'adosa en (Estructura)
 S'assenta en (Estructura)

14																			

Interpretació:

Situació :

03/05/2001

Jaciment:
Excavació: 1
Sector: 1
Cala: 1

Tipus de datació: Estratigràfica
Segles:
Anys:

Definició: Tall indeterminat
Observacions:

Tall modern com a conseqüència d'alguna activitat agrària

Atributs	Valors
Unitat d'activitat	
Planta	Circular
Orientació	---
Llargada	---
Amplada	135 cm
Potència estratigràfica	30 cm
Us	Indeterminat

Relacions

Anterioritat:

Tallat per (Negativa)
 Se li assenta (Estructura)
 L'omple la (Estructura)
 La farceix (Estrat)
 La farceix (Estrat)

4																			
7																			

Posterioritat:

Talla a (Negativa)
 Talla a (Estructura)
 Talla a (Estrat)

4																			

Interpretació:

Situació :

03/05/2001

Jaciment:
 Excavació: 1
 Sector: 1
 Cala: 1

Tipus de datació: Estratigràfica
 Segles:
 Anys:

Definició: Estrat indeterminat
 Observacions:

Estrat indeterminat. Bonixle nivell d'un.

Atributs	Valors
Unitat d'activitat	
Composició geològica	Terra
Composició artificial	
Composició orgànica	
Color	Marró
Consistència	Compacta
Textura	Fina
Localització	
Tipus de formació	

Relacions

Anterioritat:

Tallat per (Negativa)
 Cobert per (Estrat)
 Se li assenta (Estructura)

1																			
5																			

Posterioritat:

Farceix a (Negativa)
 Es recolza en (Estructura)
 Cobreix a (Estructura)
 Cobreix a (Estrat)
 Cobreix a (Negativa)

24	2																		
14																			

Interpretació:

Situació :

03/05/2001

Jaciment:
Excavació: 1
Sector: 1
Cala: 1

Tipus de datació: Estratigràfica
Segles:
Anys:

Definició: Estrat Indeterminat
Observacions:

Estrat indeterminat

Atributs	Valors
Unitat d'activitat	
Composició geològica	Terra
Composició artificial	Ceràmica
Composició orgànica	Carbons
Color	Marró i faques negres
Consistència	Flonjo
Textura	Granulosa
Localització	
Tipus de formació	

Relacions**Anterioritat:**

Tallat per (Negativa)
 Cobert per (Estrat)
 Se li assenta (Estructura)

1																			
6	4																		

Posterioritat:

Farceix a (Negativa)
 Es recolza en (Estructura)
 Cobreix a (Estructura)
 Cobreix a (Estrat)
 Cobreix a (Negativa)

8																			
17																			

Interpretació:**Situació :**

03/05/2001

Jaciment:
 Excavació: 1
 Sector: 1
 Cala: 1

Tipus de datació: Estratigràfica
 Segles:
 Anys:

Definició: Estructura indeterminada

Observacions:

Estructura indeterminada. possible mur o enderroc de mur

Atributs	Valors
Unitat d'activitat	
Material de construcció	Pedra pais (saulo)
Tècnica de construcció	Pedra seca
Orientació	De nord-est a sud-oest
Ús	Mur caigut

Relacions

Anterioritat:

Tallat per (Negativa)
 Se li adosa (Estructura)
 Se li recolza (Estrat)
 Cobert per (Estrat)
 Se li assenta (Estructura)

1																				
6																				

Posterioritat:

S'assenta en (Negativa)
 S'assenta en (Estrat)
 Omple a (Negativa)
 S'adosa en (Estructura)
 S'assenta en (Estructura)

Interpretació:

Situació :

03/05/2001

Jaciment:
 Excavació: 1
 Sector: 1
 Cala: 1

Tipus de datació: Estratigràfica
 Segles:
 Anys:

Definició: Estrat indeterminat

Observacions:

Estrat indeterminat. Poss. de nivell d'un,

Atributs	Valors
Unitat d'activitat	
Composició geològica	Terra
Composició artificial	
Composició orgànica	
Color	marró
Consistència	Compacte
Textura	
Localització	
Tipus de formació	

Relacions

Anterioritat:

Tallat per (Negativa)
 Cobert per (Estrat)
 Se li assenta (Estructura)

1																			
11																			
8																			

Posterioritat:

Farceix a (Negativa)
 Es recolza en (Estructura)
 Cobreix a (Estructura)
 Cobreix a (Estrat)
 Cobreix a (Negativa)

24																			

Interpretació:

Situació :

25/05/2004

Jaciment:
 Excavació: 1
 Sector: 1
 Cala: 1

Tipus de datació: Estratigràfica
 Segles:
 Anys:

Definició: Mur
 Observacions:

Mur modern corresponent al limit est del solar

Atributs	Valors
Unitat d'activitat	
Material de construcció	Pedra petita
Tècnica constructiva	pedra seca
Part estructural	fonament i alçat
Parament	reglar
Orientació	nord a sud
Amplada	
Llargada conservada	
Alçada conservada	
Senyal d'expoli	
Trencament	
Us	
Altres elements constructius	
modul constructiu	

Relacions**Anterioritat:**

Tallat per (Negativa)
 Se li adosa (Estructura)
 Se li recolza (Estrat)
 Cobert per (Estrat)
 Se li assenta (Estructura)

1																				
3																				

Posterioritat:

S'assenta en (Negativa)
 S'assenta en (Estrat)
 Omple a (Negativa)
 S'adosa en (Estructura)
 S'assenta en (Estructura)

Interpretació:**Situació :**

25/05/2004

Jaciment:
Excavació: 1
Sector: 1
Cala: 1

Tipus de datació: Estratigràfica
Segles:
Anys:

Definició: Estrat indeterminat
Observacions:

Estrat indeterminat

Atributs	Valors
Unitat d'activitat	
Composició geològica	terra argilosa
Composició artificial	
Composició orgànica	
Color	marró
Consistència	compacta
Textura	fi
Localització	
Tipus de formació	

Relacions**Anterioritat:**

Tallat per (Negativa)
 Cobert per (Estrat)
 Se li assenta (Estructura)

1																			
4																			

Posterioritat:

Farceix a (Negativa)
 Es recolza en (Estructura)
 Cobreix a (Estructura)
 Cobreix a (Estrat)
 Cobreix a (Negativa)

17																			

Interpretació:**Situació :**

25/05/2004

Jaciment:**Excavació:****Sector:****Cala:**

1

1

1

Tipus de datació:

Estratigràfica

Segles:**Anys:****Definició:**

Tall saqueix

Observacions:

Tall de saqueix de la estructura Ue 24

Atributs**Valors**

Planta	Circular
Seccio	Ovalada

Relacions**Anterioritat:**

Tallat per (Negativa)
 Se li assenta (Estructura)
 L'omple la (Estructura)
 La farceix (Estrat)
 La farceix (Estrat)

1																			
22																			

Posterioritat:

Talla a (Negativa)
 Talla a (Estructura)
 Talla a (Estrat)

24																			

Interpretació:**Situació :**

25/05/2004

Jaciment:
 Excavació: 1
 Sector: 1
 Cala: 1

Tipus de datació: Estratigràfica
 Segles:
 Anys:

Definició: Estrat que farceix
 Observacions:

Estrat que farceix el tall Ue 21

Atributs	Valors
Composició geològica	terra
Composició artificial	
Composició orgànica	
Color	Marró
Consistència	Tou
Textura	fine

Relacions**Anterioritat:**

Tallat per (Negativa)
 Cobert per (Estrat)
 Se li assenta (Estructura)

1																			

Posterioritat:

Farceix a (Negativa)
 Es recolza en (Estructura)
 Cobreix a (Estructura)
 Cobreix a (Estrat)
 Cobreix a (Negativa)

21																			
24																			

Interpretació:**Situació :**

25/05/2004

Jaciment:
Excavació: 1
Sector: 1
Cala: 1

Tipus de datació: Estratigràfica
Segles:
Anys:

Definició: Nivell d'us
Observacions:

Nivell d'us de l'interior d'un habitatge. *Boten igual UE 5*

Atributs	Valors
Unitat d'activitat	
Composició geològica	terra
Composició orgànica	
Composició artificial	
Color	marró
Consistència	compacte
Textura	fi
Localització	
Formació	

Relacions**Anterioritat:**

Tallat per (Negativa)
 Se li adosa (Estructura)
 Se li recolza (Estrat)
 Cobert per (Estrat)
 Se li assenta (Estructura)

1																			
33																			
25																			

Posterioritat:

S'assenta en (Negativa)
 S'assenta en (Estrat)
 Omple a (Negativa)
 S'adosa en (Estructura)
 S'assenta en (Estructura)

26																			

Interpretació:**Situació :**

25/05/2004

Jaciment:
Excavació: 1
Sector: 1
Cala: 1
Tipus de datació: Estratigràfica
Segles:
Anys:
Definició: Mur
Observacions:

Mur corresponent a una habitatge d'epoca romana

Atributs	Valors
Unitat d'activitat	
Material de construcció	Pedra petita
Tècnica constructiva	Terra seca
Part estructural	fonament
Parament	irreglar a filades
Orientació	N-S
Amplada	60 cm
Llargada conservada	
Alçada conservada	
Senyal d'exposi	
Trencament	
Us	
Altres elements constructius	
modul constructiu	

Relacions

Anterioritat:

Tallat per (Negativa)
 Se li adosa (Estructura)
 Se li recoiza (Estrat)
 Cobert per (Estrat)
 Se li assenta (Estructura)

21	1																		
39	38	33	22	5															
4																			
27	25	26																	

Posterioritat:

S'assenta en (Negativa)
 S'assenta en (Estrat)
 Omple a (Negativa)
 S'adosa en (Estructura)
 S'assenta en (Estructura)

17																			

Interpretació:

Situació :

25/05/2004

Jaciment:
 Excavació: 1
 Sector: 1
 Cala: 1
 Tipus de datació: Estratigràfica
 Segles:
 Anys:

Definició: Element de combustió
 Observacions:

Senyal de combustió

Atributs	Valors
Planta	Circular
Tecnica constructiva	
Material de construcció	Terra
color	Vermell

Relacions**Anterioritat:**

Tallat per (Negativa)
 Se li adosa (Estructura)
 Se li recolza (Estrat)
 Cobert per (Estrat)
 Se li assenta (Estructura)

1																			
4																			

Posterioritat:

S'assenta en (Negativa)
 S'assenta en (Estrat)
 Omple a (Negativa)
 S'adosa en (Estructura)
 S'assenta en (Estructura)

23	27	24																	

Interpretació:**Situació :**

25/05/2004

Jaciment:
 Excavació: 1
 Sector: 1
 Cala: 1

Tipus de datació: Estratigràfica
 Segles:
 Anys:

Definició: Nivell d'us
 Observacions:

Nivell d'us o paviment terra piconada interior d'una habitació, *potser igual a 11*

Atributs	Valors
Unitat d'activitat	
Composició geològica	terra
Composició orgànica	
Composició artificial	
Color	marró
Consistència	dur
Textura	fi
Localització	
Formació	

Relacions

Anterioritat:

Tallat per (Negativa)	1																			
Se li adosa (Estructura)																				
Se li recolza (Estrat)																				
Cobert per (Estrat)																				
Se li assenta (Estructura)	23																			

Posterioritat:

S'assenta en (Negativa)																				
S'assenta en (Estrat)																				
Ompler a (Negativa)																				
S'adosa en (Estructura)																				
S'assenta en (Estructura)	27	24																		

Interpretació:

Situació :

25/05/2004

Jaciment:**Excavació:****Sector:****Cala:**

1

1

1

Tipus de datació:**Segles:****Anys:**

Estratigràfica

Definició:**Observacions:**

Element de combustió

Element de combustió possible llar o fogar

Relacions**Anterioritat:**

Tallat per (Negativa)

Se li adosa (Estructura)

Se li recoixa (Estrat)

Cobert per (Estrat)

Se li assenta (Estructura)

1																			
27																			

Posterioritat:

S'assenta en (Negativa)

S'assenta en (Estrat)

Omple a (Negativa)

S'adosa en (Estructura)

S'assenta en (Estructura)

5																			

Interpretació:**Situació :**

25/05/2004

Jaciment:
 Excavació: 1
 Sector: 1
 Cala: 1
 Tipus de datació: Estratigràfica
 Segles:
 Anys:

Definició: element de combustió
 Observacions:

element de combustió possible fogar o llar

Atributs	Valors
Planta	circular
Tècnica constructiva	
Material de construcció	terra
color	vermell

Relacions

Anterioritat:

Tallat per (Negativa)	1																		
Cobert per (Estrat)																			
Se li assenta (Estructura)																			

Posterioritat:

Farceix a (Negativa)	32																		
Es recolza en (Estructura)																			
Cobreix a (Estructura)																			
Cobreix a (Estrat)																			
Cobreix a (Negativa)																			

Interpretació:

Situació :

25/05/2004

Jaciment:**Excavació:**

1

Sector:

1

Cala:

1

Tipus de datació:

Estratigràfica

Segles:**Anys:****Definició:**

tall indeterminat

Observacions:

tall indeterminat possible cobertura d'un element de combustió UE 30

Atributs**Valors**

Atributs	Valors
Unitat d'activitat	
Planta	circular
Orientació	
Llargada	
Amplada	
Potència estratigràfica	
Us	

Relacions**Anterioritat:**

Tallat per (Negativa)

1														
---	--	--	--	--	--	--	--	--	--	--	--	--	--	--

Se li assenta (Estructura)

L'omple la (Estructura)

La farceix (Estrat)

30														
----	--	--	--	--	--	--	--	--	--	--	--	--	--	--

La farceix (Estrat)

--	--	--	--	--	--	--	--	--	--	--	--	--	--	--

Posterioritat:

Talla a (Negativa)

--	--	--	--	--	--	--	--	--	--	--	--	--	--	--

Talla a (Estructura)

--	--	--	--	--	--	--	--	--	--	--	--	--	--	--

Talla a (Estrat)

--	--	--	--	--	--	--	--	--	--	--	--	--	--	--

Interpretació:**Situació :**

25/05/2004

Jaciment:**Excavació:****Sector:****Cala:**

1

1

1

Tipus de datació:**Segles:****Anys:**

Estratigràfica

Definició:**Observacions:**

Estrat d'enderroc

Estrat de pedres possible enderroc d'estructures de la zona

Relacions**Anterioritat:**

Tallat per (Negativa)

Cobert per (Estrat)

Se li assenta (Estructura)

1														
4														

Posterioritat:

Farceix a (Negativa)

Es recolza en (Estructura)

Cobreix a (Estructura)

Cobreix a (Estrat)

Cobreix a (Negativa)

24														
23	5													

Interpretació:**Situació :**

25/05/2004

Jaciment:
 Excavació: 1
 Sector: 1
 Cala: 1

Tipus de datació: Estratigràfica
 Segles:
 Anys:

Definició: Estrat que farceix

Observacions:

Estat que farceix interior del tall Ue 16. *de construcció del m. 10. Modern-Contemporani*

Atributs	Valors
Composició geològica	terra
Composició artificial	
Composició orgànica	
Color	marró fosc
Consistència	tou
Textura	flonjo

Relacions

Anterioritat:

Tallat per (Negativa)
 Cobert per (Estrat)
 Se li assenta (Estructura)

1																			
3																			

Posterioritat:

Farceix a (Negativa)
 Es recolza en (Estructura)
 Cobreix a (Estructura)
 Cobreix a (Estrat)
 Cobreix a (Negativa)

16																			
10																			

Interpretació:

Situació :

24/06/2004

Jaciment:
 Excavació: 1
 Sector: 1
 Cala: 1

Tipus de datació: Estratigràfica
 Segles:
 Anys:

Definició: Estrat indeterminat
 Observacions:

Estrat dur deixat després del rebaix de la màquina, color clar, heterogeni (taques grogues, vermells) amb ceràmica moderna

Atributs	Valors
Composició geològica	terra
Composició artificial	ceràmica <i>moderna</i>
Color	vermell, groc
Consistència	dur
Textura	fi

Relacions

Anterioritat:

Tallat per (Negativa)	44	1																	
Cobert per (Estrat)																			
Se li assenta (Estructura)																			

Posterioritat:

Farceix a (Negativa)																			
Es recoïza en (Estructura)																			
Cobreix a (Estructura)	43																		
Cobreix a (Estrat)	38																		
Cobreix a (Negativa)																			

Interpretació:

Situació :

24/06/2004

Jaciment:**Excavació:**

1

Sector:

1

Cala:

1

Tipus de datació:

Estratigràfica

Segles:**Anys:****Definició:**

Estrat d'amortització

Observacions:

Estrat corresponent a la desfeta de les estructures de tapia de la zona

Atributs**Valors**

Composició geològica	terra argilosa
Composició artificial	
color	marró clar
consistència	dur
textura	fi

Relacions**Anterioritat:**

Tallat per (Negativa)

Cobert per (Estrat)

Se li assenta (Estructura)

40	1																		
36																			

Posterioritat:

Farceix a (Negativa)

Es recolza en (Estructura)

Cobreix a (Estructura)

Cobreix a (Estrat)

Cobreix a (Negativa)

43	24																		
41	39																		

Interpretació:**Situació :**

24/06/2004

Jaciment:

Excavació:

Sector:

Cala:

1

1

1

Tipus de datació:

Segles:

Anys:

Estratigràfica

Definició:

Observacions:

*Estrat d'amortització**Estrat que amortitza edifici 2.*

Atributs

Valors

Unitat d'activitat	
Composició geològica	Terra argilosa
Composició orgànica	carbonets
Composició artificial	<i>Ceràmica moderna</i>
Color	marro fosc
Consistència	
Textura	
Localització	
Formació	

Relacions

Anterioritat:

Tallat per (Negativa)

Cobert per (Estrat)

Se li assenta (Estructura)

1																			
41	38																		

Posterioritat:

Farceix a (Negativa)

Es recolza en (Estructura)

Cobreix a (Estructura)

Cobreix a (Estrat)

Cobreix a (Negativa)

43	24																		

Interpretació:

Situació :

24/06/2004

Jaciment:
 Excavació: 1
 Sector: 1
 Cala: 1

Tipus de datació: Estratigràfica
 Segles:
 Anys:

Definició: Estrat indeterminat
 Observacions:

Estrat indeterminat .

Atributs	Valors
Unitat d'activitat	
Composició geològica	terra argilosa
Composició artificial	CERÀMICA ROMANA
Composició orgànica	
Color	vermell
Consistència	dur
Textura	
Localització	
Tipus de formació	

Relacions**Anterioritat:**

Tallat per (Negativa)
 Cobert per (Estrat)
 Se li assenta (Estructura)

1																			
38																			

Posterioritat:

Farceix a (Negativa)
 Es recolza en (Estructura)
 Cobreix a (Estructura)
 Cobreix a (Estrat)
 Cobreix a (Negativa)

Interpretació:

Situació :

Jaciment:
Excavació: 1
Sector: 1
Cala: 1
Tipus de datació: Estratigràfica
Segles:
Anys:
Definició: Mur
Observacions:

Mur de pedra lligada amb terra corresponent a un habitatge d'època romana.

Atributs	Valors
Unitat d'activitat	
Material de construcció	Pedra
Tècnica constructiva	Pedra lligada amb terra
Part estructural	fonament
Parament	doble i regular
Orientació	est a oest
Amplada	
Llargada conservada	
Alçada conservada	
Senyal d'explot	
Trencament	
Us	
Altres elements constructius	
modul constructiu	

Relacions

Anterioritat:

Tallat per (Negativa)
 Se li adosa (Estructura)
 Se li recolza (Estrat)
 Cobert per (Estrat)
 Se li assenta (Estructura)

1																			

Posterioritat:

S'assenta en (Negativa)
 S'assenta en (Estrat)
 Omple a (Negativa)
 S'adosa en (Estructura)
 S'assenta en (Estructura)

Interpretació:

Situació :

24/06/2004

Jaciment:
 Excavació: 1
 Sector: 1
 Cala: 1
 Tipus de datació: Estratigràfica
 Segles:
 Anys:

Definició: Estrat que farceix
 Observacions:

Estrat que farceix el tall UE 47 corresponent a la rasa de construcció d'una claveguera.

Atributs	Valors
Composició geològica	Terra
Composició artificial	Ceràmica moderna
Composició orgànica	^
Color	Marró
Consistència	Tau
Textura	

Relacions

Anterioritat:

Tallat per (Negativa)
 Cobert per (Estrat)
 Se li assenta (Estructura)

1																			

Posterioritat:

Farceix a (Negativa)
 Es recolza en (Estructura)
 Cobreix a (Estructura)
 Cobreix a (Estrat)
 Cobreix a (Negativa)

47																			
48																			

Interpretació:

Situació :

24/06/2004

Jaciment:
 Excavació: 1
 Sector: 1
 Cala: 1

Tipus de datació: Estratigràfica
 Segles:
 Anys:

Definició: Tall de construcció
 Observacions:

Tall de construcció d'una rasa per la instal·lació d'una clavaguera UE 48

Atributs	Valors
Pianta	Rectangular: rasa
Seccio	Quadrada
Orientació	d'est a oest

Relacions

Anterioritat:

Tallat per (Negativa)
 Se li assenta (Estructura)
 L'omple la (Estructura)
 La farceix (Estrat)
 La farceix (Estrat)

1																			
48																			
46																			

Posterioritat:

Talla a (Negativa)
 Talla a (Estructura)
 Talla a (Estrat)

Interpretació:

Situació :

24/06/2004

Jaciment:
 Excavació: 1
 Sector: 1
 Cala: 1

Tipus de datació: Estratigràfica
 Segles:
 Anys:

Definició: Tapadora clavaguera
 Observacions:

Tapadora de pedra d'una clavaguera o conducte d'aigua

Atributs	Valors
Unitat d'activitat	
Material de construcció	pedra
Tècnica constructiva	pedra en sec
Mòdul de construcció	irregular
Orientació	d'est a oest
Amplada	
Trencament	
Altres elements constructius	

Relacions

Anterioritat:

Tallat per (Negativa)	1																		
Se li adosa (Estructura)																			
Se li recolza (Estrat)	90																		
Cobert per (Estrat)	46																		
Se li assenta (Estructura)																			

Posterioritat:

S'assenta en (Negativa)																			
S'assenta en (Estrat)																			
Omple a (Negativa)	47																		
S'adosa en (Estructura)																			
S'assenta en (Estructura)	89																		

Interpretació:

Situació :

24/06/2004

Jaciment:
 Excavació: 1
 Sector: 1
 Cala: 1

Tipus de datació: Estratigràfica
 Segles:
 Anys:

Definició: Estrat indeterminat
 Observacions:

Estrat de cendres. PBT on igual a V625

Atributs	Valors
Unitat d'activitat	
Composició geològica	
Composició artificial	cendres
Composició orgànica	
Color	gris
Consistència	tou
Textura	fi
Localització	
Tipus de formació	

Relacions

Anterioritat:

Tallat per (Negativa)
 Cobert per (Estrat)
 Se li assenta (Estructura)

1																			
4																			

Posterioritat:

Farceix a (Negativa)
 Es recolza en (Estructura)
 Cobreix a (Estructura)
 Cobreix a (Estrat)
 Cobreix a (Negativa)

27																			

Interpretació:

Situació :

24/06/2004

Jaciment:
 Excavació: 1
 Sector: 1
 Cala: 1

Tipus de datació: Estratigràfica
 Segles:
 Anys:

Definició: Estrat d'amortització
 Observacions:

Estrat que amortitza l'interior de l'habitació número 3

Atributs	Valors
Composició geològica	terra
Composició artificial	ceràmica
color	marró
consistència	dur
textura	fina

Relacions

Anterioritat:

Tallat per (Negativa)	1																		
Cobert per (Estrat)	3																		
Se li assenta (Estructura)																			

Posterioritat:

Farceix a (Negativa)																			
Es recolza en (Estructura)																			
Cobreix a (Estructura)																			
Cobreix a (Estrat)																			
Cobreix a (Negativa)																			

Interpretació:

Situació :

24/06/2004

Jaciment:
 Excavació: 1
 Sector: 1
 Cala: 1

Tipus de datació: Estratigràfica
 Segles:
 Anys:

Definició: Estrat d'amortització
 Observacions:

Estrat que amortitza la habitació número 3.

Atributs	Valors
Composició geològica	Terra
Composició artificial	
color	marro
consistència	compacte
textura	fi

Relacions

Anterioritat:

Tallat per (Negativa)
 Cobert per (Estrat)
 Se li assenta (Estructura)

1																			
50																			

Posterioritat:

Farceix a (Negativa)
 Es recolza en (Estructura)
 Cobreix a (Estructura)
 Cobreix a (Estrat)
 Cobreix a (Negativa)

Interpretació:

Situació :

24/06/2004

Jaciment:
Excavació: 1
Sector: 1
Cala: 1

Tipus de datació: Estratigràfica
Segles:
Anys:

Definició: Suspensura
Observacions:

Suspensura d'un possible orrio

Relacions**Anterioritat:**

Tallat per (Negativa)
 Se li adosa (Estructura)
 Se li recolza (Estrat)
 Cobert per (Estrat)
 Se li assenta (Estructura)

1														
50	53													

Posterioritat:

S'assenta en (Negativa)
 S'assenta en (Estrat)
 Omple a (Negativa)
 S'adosa en (Estructura)
 S'assenta en (Estructura)

Interpretació:**Situació :**

24/06/2004

Jaciment:
 Excavació: 1
 Sector: 1
 Cala: 1

Tipus de datació: Estratigràfica
 Segles:
 Anys:

Definició: Mur
 Observacions:

Mur de codols que correspon a l'habitatge 3

Atributs	Valors
Unitat d'activitat	
Material de construcció	codols
Tècnica constructiva	
Part estructural	Fonament
Parament	
Orientació	Est a Oest
Amplada	
Llargada conservada	
Alçada conservada	
Senyal d'expoli	
Trencament	
Us	
Altres elements constructius	
modul constructiu	

Relacions

Anterioritat:

Tallat per (Negativa)
 Se li adosa (Estructura)
 Se li recolza (Estrat)
 Cobert per (Estrat)
 Se li assenta (Estructura)

A																			
S3																			

Posterioritat:

S'assenta en (Negativa)
 S'assenta en (Estrat)
 Omple a (Negativa)
 S'adosa en (Estructura)
 S'assenta en (Estructura)

Interpretació:

Situació :

24/06/2004

Jaciment:

Excavació:

Sector:

Caia:

1

1

1

Tipus de datació:

Segles:

Anys:

Estratigràfica

Definició:

Observacions:

Estrat d'amortització

Estrat que amortitza la habitació 3

Relacions

Anterioritat:

Tallat per (Negativa)

Cobert per (Estrat)

Se li assenta (Estructura)

4														
53														

Posterioritat:

Farceix a (Negativa)

Es recolza en (Estructura)

Cobreix a (Estructura)

Cobreix a (Estrat)

Cobreix a (Negativa)

57														

Interpretació:

Situació :

24/06/2004

Jaciment:
 Excavació: 1
 Sector: 1
 Cala: 1
 Tipus de datació: Estratigràfica
 Segles:
 Anys:

Definició: Estrat indeterminat

Observacions:

Estrat que amoritja interior habitatge 3

Atributs	Valors
Composició geològica	Tenc
Composició artificial	
Color	Marró
Consistència	Compacte
Textura	Fi

Relacions

Anterioritat:

Tallat per (Negativa)
 Cobert per (Estrat)
 Se li assenta (Estructura)

1																			
56																			

Posterioritat:

Farceix a (Negativa)
 Es recolza en (Estructura)
 Cobreix a (Estructura)
 Cobreix a (Estrat)
 Cobreix a (Negativa)

54																			

Interpretació:

Situació :

24/06/2004

Jaciment:

Excavació:

Sector:

Cala:

1

1

1

Tipus de datació:

Segles:

Anys:

Estratigràfica

Definició:

Observacions:

Estrat d'enderroc

Estrat enderroc modern . Potser igual a VE 35

Relacions

Anterioritat:

Tallat per (Negativa)

Cobert per (Estrat)

Se li assenta (Estructura)

1																			

Posterioritat:

Farceix a (Negativa)

Es recolza en (Estructura)

Cobreix a (Estructura)

Cobreix a (Estrat)

Cobreix a (Negativa)

16																			

Interpretació:

Situació :

24/06/2004

Jaciment:
 Excavació: 1
 Sector: 1
 Cala: 1
 Tipus de datació: Estratigràfica
 Segles:
 Anys:

Definició: Mur

Observacions:

Mur d'una hèstació 2. Potser a relacoma amb UE 8

Atributs	Valors
Unitat d'activitat	
Material de construcció	Pedra i Temu
Tècnica constructiva	pedra amb morter de Temu
Part estructural	parament
Parament	
Orientació	Nord a sud
Amplada	
Llargada conservada	
Alçada conservada	
Senyal d'expoli	
Trencament	
Us	
Altres elements constructius	
modul constructiu	mitja

Relacions

Anterioritat:

Tallat per (Negativa)
 Se li adosa (Estructura)
 Se li recolza (Estrat)
 Cobert per (Estrat)
 Se li assenta (Estructura)

1																			

Posterioritat:

S'assenta en (Negativa)
 S'assenta en (Estrat)
 Omple a (Negativa)
 S'adosa en (Estructura)
 S'assenta en (Estructura)

Interpretació:

Situació :

24/06/2004

Jaciment: 1
 Excavació: 1
 Sector: 1
 Cala: 1

Tipus de datació: Estratigràfica
 Segles:
 Anys:

Definició: Estrat indeterminat
 Observacions:

Estrat vermell *potible nivell d'us*

Atributs	Valors
Unitat d'activitat	
Composició geològica	
Composició artificial	
Composició orgànica	
Color	
Consistència	
Textura	
Localització	
Tipus de formació	

Relacions

Anterioritat:

Tallat per (Negativa)
 Cobert per (Estrat)
 Se li assenta (Estructura)

1																				
41																				

Posterioritat:

Farceix a (Negativa)
 Es recolza en (Estructura)
 Cobreix a (Estructura)
 Cobreix a (Estrat)
 Cobreix a (Negativa)

60																				

Interpretació:

Situació :

24/06/2004

Jaciment: 1
 Excavació: 1
 Sector: 1
 Cala: 1

Tipus de datació: Estratigràfica
 Segles:
 Anys:

Definició: Estrat que farceix
 Observacions:

Estrat que reompla a tall modern

Atributs	Valors
Composició geològica	Terra, pedra
Composició artificial	
Composició orgànica	
Color	marro
Consistència	rau
Textura	gi

Relacions

Anterioritat:

Tallat per (Negativa)
 Cobert per (Estrat)
 Se li assenta (Estructura)

A															
3															

Posterioritat:

Farceix a (Negativa)
 Es recolza en (Estructura)
 Cobreix a (Estructura)
 Cobreix a (Estrat)
 Cobreix a (Negativa)

Interpretació:

Situació :

24/06/2004

Jaciment:
 Excavació: 1
 Sector: 1
 Cala: 1

Tipus de datació: Estratigràfica
 Segles:
 Anys:

Definició:
 Observacions: Mur que tanca pel ^{mur} oest habitació 3

Atributs	Valors
Unitat d'activitat	
Material de construcció	Pedra, Tena
Tècnica constructiva	Pedra lligada amb morter
Part estructural	
Parament	
Orientació	Nord a sud
Amplada	
Llargada conservada	
Alçada conservada	
Senyal d'expoli	
Trencament	
Us	
Altres elements constructius	
modul constructiu	

Relacions

Anterioritat:

Tallat per (Negativa)
 Se li adosa (Estructura)
 Se li recoixa (Estrat)
 Cobert per (Estrat)
 Se li assenta (Estructura)

A																			
50	53	56	52																

Posterioritat:

S'assenta en (Negativa)
 S'assenta en (Estrat)
 Omple a (Negativa)
 S'adosa en (Estructura)
 S'assenta en (Estructura)

Interpretació:

Situació :

24/06/2004

Jaciment:

Excavació:

Sector:

Cala:

1

1

1

Tipus de datació:

Segles:

Anys:

Estratigràfica

Definició:

Observacions:

*Preparació Paviment**línia de calç corresponent a l'empremta d'un paviment de lloses*

Relacions

Anterioritat:

Tallat per (Negativa)

Se li adosa (Estructura)

Se li recolza (Estrat)

Cobert per (Estrat)

Se li assenta (Estructura)

<i>4</i>																			
<i>54</i>																			

Posterioritat:

S'assenta en (Negativa)

S'assenta en (Estrat)

Omple a (Negativa)

S'adosa en (Estructura)

S'assenta en (Estructura)

Interpretació:

Situació :

24/06/2004

Jaciment:

Excavació:

Sector:

Cala:

1

1

1

Tipus de datació:

Segles:

Anys:

Estratigràfica

Definició:

Observacions:

Estrat indeterminat

estrat que amara $\frac{1}{3}$ de la secció 3

Relacions

Anterioritat:

Tallat per (Negativa)

Cobert per (Estrat)

Se li assenta (Estructura)

1														
56														

Posterioritat:

Farceix a (Negativa)

Es recolza en (Estructura)

Cobreix a (Estructura)

Cobreix a (Estrat)

Cobreix a (Negativa)

63	54													

Interpretació:

Situació :

24/06/2004

Jaciment:
 Excavació: 1
 Sector: 1
 Cala: 1

Tipus de datació: Estratigràfica
 Segles:
 Anys:

Definició: Estrat indeterminant
 Observacions:

... taca cendres

Relacions

Anterioritat:

Tallat per (Negativa)
 Cobert per (Estrat)
 Se li assenta (Estructura)

1																			
66																			

Posterioritat:

Farceix a (Negativa)
 Es recolza en (Estructura)
 Cobreix a (Estructura)
 Cobreix a (Estrat)
 Cobreix a (Negativa)

Interpretació:

Situació :

24/06/2004

Jaciment:

Excavació:

Sector:

Cala:

1

1

1

Tipus de datació:

Estratigràfica

Segles:

Anys:

Definició:

Estrat indeterminat

Observacions:

Estrat que sonaix sota edifici 2

Atributs

Valors

Unitat d'activitat

Composició geològica

Tema argilosa

Composició artificial

ceràmica

Composició orgànica

Color

vermell

Consistència

compacte

Textura

Localització

Tipus de formació

Relacions

Anterioritat:

Tallat per (Negativa)

Cobert per (Estrat)

Se li assenta (Estructura)

4																			
66																			

Posterioritat:

Farceix a (Negativa)

Es recolza en (Estructura)

Cobreix a (Estructura)

Cobreix a (Estrat)

Cobreix a (Negativa)

Interpretació:

Situació :

Jaciment:
Excavació: 1
Sector: 1
Cala: 1

Tipus de datació: Estratigràfica
Segles:
Anys:

Definició: Estrat indeterminant
Observacions:

estrat taca de cendres

Relacions

Anterioritat:

Tallat per (Negativa)
Cobert per (Estrat)
Se li assenta (Estructura)

A																				
92																				

Posterioritat:

Farceix a (Negativa)
Es recolza en (Estructura)
Cobreix a (Estructura)
Cobreix a (Estrat)
Cobreix a (Negativa)

Interpretació:

Situació :

24/06/2004

Jaciment:
 Excavació: 1
 Sector: 1
 Cala: 1

Tipus de datació: Estratigràfica
 Segles:
 Anys:

Definició: estrat indeterminat
 Observacions:

Atributs	Valors
Unitat d'activitat	
Composició geològica	Tenc
Composició artificial	
Composició orgànica	
Color	Muro
Consistència	Tomperfe
Textura	E ₁
Localització	
Tipus de formació	

Relacions

Anterioritat:

Tallat per (Negativa)
 Cobert per (Estrat)
 Se li assenta (Estructura)

1																				
3																				

Posterioritat:

Farceix a (Negativa)
 Es recolza en (Estructura)
 Cobreix a (Estructura)
 Cobreix a (Estrat)
 Cobreix a (Negativa)

Interpretació:

Situació :

24/06/2004

Jaciment:
 Excavació: 1
 Sector: 1
 Cala: 1

Tipus de datació: Estratigràfica
 Segles:
 Anys:

Definició: nivell d'us
 Observacions:

nivell d'us habitació 1

Atributs	Valors
Unitat d'activitat	
Composició geològica	Tene
Composició orgànica	
Composició artificial	
Color	marro
Consistència	compacte
Textura	fi
Localització	
Formació	

Relacions

Anterioritat:

Tallat per (Negativa)
 Cobert per (Estrat)
 Se li assenta (Estructura)

1																			
14	29																		

Posterioritat:

Farceix a (Negativa)
 Es recolza en (Estructura)
 Cobreix a (Estructura)
 Cobreix a (Estrat)
 Cobreix a (Negativa)

Interpretació:

Situació :

Jaciment:
Excavació: 1
Sector: 1
Cala: 1

Tipus de datació: Estratigràfica
Segles:
Anys:

Definició: estrat indeterminat
Observacions:

estrat reomple forat modent zona costat *habitacio 3*

Atributs	Valors
Unitat d'activitat	
Composició geològica	<i>Tenc</i>
Composició artificial	
Composició orgànica	
Color	<i>Mimo</i>
Consistència	<i>TOU</i>
Textura	
Localització	
Tipus de formació	

Relacions

Anterioritat:

Tallat per (Negativa)	<i>1</i>																		
Cobert per (Estrat)																			
Se li assenta (Estructura)																			

Posterioritat:

Farceix a (Negativa)	<i>24</i>																		
Es recolza en (Estructura)																			
Cobreix a (Estructura)																			
Cobreix a (Estrat)																			
Cobreix a (Negativa)																			

Interpretació:

Situació :

24/06/2004

Jaciment:
Excavació: 1
Sector: 1
Caia: 1

Tipus de datació: Estratigràfica
Segles:
Anys:

Definició: Estrat que farceix
Observacions:

Estrat que farceix UE 76

Atributs	Valors
Composició geològica	Terra
Composició artificial	
Composició orgànica	carbonets
Color	marró fosc
Consistència	tou
Textura	

Relacions**Anterioritat:**

Tallat per (Negativa)
 Cobert per (Estrat)
 Se li assenta (Estructura)

1																			

Posterioritat:

Farceix a (Negativa)
 Es recolza en (Estructura)
 Cobreix a (Estructura)
 Cobreix a (Estrat)
 Cobreix a (Negativa)

76																			

Interpretació:**Situació :**

24/06/2004

Jaciment:
 Excavació: 1
 Sector: 1
 Cala: 1

Tipus de datació: Estratigràfica
 Segles:
 Anys:

Definició: Tall indeterminat
 Observacions:

Tall indeterminat possiblement per tasques de conreu

Atributs	Valors
Unitat d'activitat	
Planta	circular
Orientació	
Llargada	
Amplada	
Potència estratigràfica	
Us	

Relacions

Anterioritat:

Tallat per (Negativa)
 Se li assenta (Estructura)
 L'omple la (Estructura)
 La farceix (Estrat)
 La farceix (Estrat)

1																			
75																			

Posterioritat:

Talla a (Negativa)
 Talla a (Estructura)
 Talla a (Estrat)

Interpretació:

Situació :

24/06/2004

Jaciment:
 Excavació: 1
 Sector: 1
 Cala: 1

Tipus de datació: Estratigràfica
 Segles:
 Anys:

Definició: Estrat que farceix
 Observacions:

Estrat que farceix el tall UE 78

Atributs	Valors
Composició geològica	Terra argilosa
Composició artificial	
Composició orgànica	carbons
Color	marro fosc
Consistència	tou
Textura	fi

Relacions**Anterioritat:**

Tallat per (Negativa)
 Cobert per (Estrat)
 Se li assenta (Estructura)

1																			

Posterioritat:

Farceix a (Negativa)
 Es recolza en (Estructura)
 Cobreix a (Estructura)
 Cobreix a (Estrat)
 Cobreix a (Negativa)

78																			

Interpretació:**Situació :**

24/06/2004

Jaciment:
 Excavació: 1
 Sector: 1
 Cala: 1

Tipus de datació: Estratigràfica
 Segles:
 Anys:

Definició: Tall indeterminat
 Observacions:

Tall indeterminat possiblement corresponent a alguna practica de conreu

Atributs	Valors
Unitat d'activitat	
Planta	circular
Orientació	
Llargada	
Amplada	
Potència estratigràfica	
Us	

Relacions

Anterioritat:

Tallat per (Negativa)
 Se li assenta (Estructura)
 L'omple la (Estructura)
 La farceix (Estrat)
 La farceix (Estrat)

1																			
77																			

Posterioritat:

Talla a (Negativa)
 Talla a (Estructura)
 Talla a (Estrat)

Interpretació:

Situació :

24/06/2004

Jaciment:
 Excavació: 1
 Sector: 1
 Cala: 1

Tipus de datació: Estratigràfica
 Segles:
 Anys:

Definició: estrat indeterminat

Observacions:

estrat de pedres

Atributs	Valors
Unitat d'activitat	
Composició geològica	Pedres
Composició artificial	
Composició orgànica	
Color	
Consistència	Tol.
Textura	
Localització	
Tipus de formació	

Relacions

Anterioritat:

Tallat per (Negativa)
 Cobert per (Estrat)
 Se li assenta (Estructura)

1																			

Posterioritat:

Farceix a (Negativa)
 Es recolza en (Estructura)
 Cobreix a (Estructura)
 Cobreix a (Estrat)
 Cobreix a (Negativa)

Interpretació:

Situació :

Jaciment:
Excavació: 1
Sector: 1
Cala: 1

Tipus de datació: Estratigràfica
Segles:
Anys:

Definició: estrat indeterminat
Observacions:

estrat terraplena interior habitacio reomple forat , es reomple percendres

Atributs	Valors
Unitat d'activitat	
Composició geològica	Tenc, Cendric
Composició artificial	
Composició orgànica	
Color	marro
Consistència	Tou
Textura	
Localització	
Tipus de formació	

Relacions

Anterioritat:

Tallat per (Negativa)	1																		
Cobert per (Estrat)	67																		
Se li assenta (Estructura)																			

Posterioritat:

Farceix a (Negativa)																			
Es recolza en (Estructura)																			
Cobreix a (Estructura)																			
Cobreix a (Estrat)																			
Cobreix a (Negativa)																			

Interpretació:

Situació :

24/06/2004

Jaciment:
Excavació: 1
Sector: 1
Cala: 1

Tipus de datació: Estratigràfica
Segles:
Anys:

Definició: nivell d'us
Observacions:

possible nivell d'us marró-vermell compacte amb carboners t es recolza a mur UE 24. *hesitació*

Atributs	Valors
Unitat d'activitat	
Composició geològica	Tenc argilosa
Composició orgànica	carbons
Composició artificial	
Color	marró-vermell
Consistència	
Textura	
Localització	
Formació	

Relacions

Anterioritat:

Tallat per (Negativa)
 Cobert per (Estrat)
 Se li assenta (Estructura)

1																				
79																				

Posterioritat:

Farceix a (Negativa)
 Es recolza en (Estructura)
 Cobreix a (Estructura)
 Cobreix a (Estrat)
 Cobreix a (Negativa)

Interpretació:

Situació :

24/06/2004

Jaciment:
 Excavació: 1
 Sector: 1
 Cala: 1
 Tipus de datació: Estratigràfica
 Segles:
 Anys:

Definició: estrat d'amortització
 Observacions:

reomple claveguera

Atributs	Valors
Composició geològica	Tèmic
Composició artificial	Ceràmica vidriada moderna
color	marro
consistència	fofo
textura	

Relacions

Anterioritat:

Tallat per (Negativa)
 Cobert per (Estrat)
 Se li assenta (Estructura)

4																			
46																			

Posterioritat:

Farceix a (Negativa)
 Es recolza en (Estructura)
 Cobreix a (Estructura)
 Cobreix a (Estrat)
 Cobreix a (Negativa)

42																			
48																			

Interpretació:

Situació :

24/06/2004

Jaciment:
 Excavació: 1
 Sector: 1
 Cala: 1

Tipus de datació: Estratigràfica
 Segles:
 Anys:

Definició: estrat indeterminant
 Observacions:

fons claveguera terra-pedra dur

Relacions**Anterioritat:**

Tallat per (Negativa)
 Cobert per (Estrat)
 Se li assenta (Estructura)

1														
82														

Posterioritat:

Farceix a (Negativa)
 Es recolza en (Estructura)
 Cobreix a (Estructura)
 Cobreix a (Estrat)
 Cobreix a (Negativa)

Interpretació:**Situació :**

Jaciment:
 Excavació: 1
 Sector: 1
 Cala: 1
 Tipus de datació: Estratigràfica
 Segles:
 Anys:

Definició: estrat indeterminat
 Observacions:

estar que farceix: tall s'ajuda sota ue 24

Atributs	Valors
Unitat d'activitat	
Composició geològica	Terc
Composició artificial	
Composició orgànica	
Color	Mamo
Consistència	Tou
Textura	fi
Localització	
Tipus de formació	

Relacions

Anterioritat:

Tallat per (Negativa)
 Cobert per (Estrat)
 Se li assenta (Estructura)

Posterioritat:

Farceix a (Negativa)
 Es recolza en (Estructura)
 Cobreix a (Estructura)
 Cobreix a (Estrat)
 Cobreix a (Negativa)

Interpretació:

Situació :

24/06/2004

Jaciment:
 Excavació: 1
 Sector: 1
 Cala: 1

Típus de datació: Estratigràfica
 Segles:
 Anys:

Definició: mur
 Observacions:

Mur possible estructura romana

Atributs	Valors
Unitat d'activitat	
Material de construcció	Pedre, Terra
Tècnica constructiva	pedre seca
Part estructural	
Parament	
Orientació	Est a Oest
Amplada	
Llargada conservada	
Alçada conservada	
Senyal d'explot	
Trencament	
Us	
Altres elements constructius	
modul constructiu	

Relacions

Anterioritat:

Tallat per (Negativa)
 Se li adosa (Estructura)
 Se li recolza (Estrat)
 Cobert per (Estrat)
 Se li assenta (Estructura)

1																			
21																			

Posterioritat:

S'assenta en (Negativa)
 S'assenta en (Estrat)
 Omple a (Negativa)
 S'adosa en (Estructura)
 S'assenta en (Estructura)

Interpretació:

Situació:

24/06/2004

Jaciment:
 Excavació: 1
 Sector: 1
 Cala: 1

Tipus de datació: Estratigràfica
 Segles:
 Anys:

Definició: mur
 Observacions:

Mur còdols en fat sud horitzo 3

Atributs	Valors
Unitat d'activitat	
Material de construcció	còdols
Tècnica constructiva	
Part estructural	
Parament	
Orientació	Est a Est
Amplada	
Llargada conservada	
Alçada conservada	
Senyal d'expoli	
Trencament	
Us	
Altres elements constructius	
modul constructiu	

Relacions

Anterioritat:

Tallat per (Negativa)
 Se li adosa (Estructura)
 Se li recolza (Estrat)
 Cobert per (Estrat)
 Se li assenta (Estructura)

↑																			

Posterioritat:

S'assenta en (Negativa)
 S'assenta en (Estrat)
 Omple a (Negativa)
 S'adosa en (Estructura)
 S'assenta en (Estructura)

Interpretació:

Situació :

Jaciment:
Excavació: 1
Sector: 1
Cala: 1
Tipus de datació: Estratigràfica
Segles:
Anys:
Definició: Estrat indeterminant
Observacions:

estrat indeterminant sud termes després maquina

Relacions

Anterioritat:

Tallat per (Negativa)
Cobert per (Estrat)
Se li assenta (Estructura)

1														
3														

Posterioritat:

Farceix a (Negativa)
Es recolza en (Estructura)
Cobreix a (Estructura)
Cobreix a (Estrat)
Cobreix a (Negativa)

Interpretació:

Situació :

24/06/2004

Jaciment:

Excavació:

Sector:

Cala:

1

1

1

Tipus de datació:

Estratigràfica

Segles:

Anys:

Definició:

estrat indeterminant

Observacions:

strat indeterminat davant habitacio 1 i 2 e margues grogres

Relacions

Anterioritat:

Tallat per (Negativa)

Cobert per (Estrat)

Se li assenta (Estructura)

1														
3														

Posterioritat:

Farceix a (Negativa)

Es recolza en (Estructura)

Cobreix a (Estructura)

Cobreix a (Estrat)

Cobreix a (Negativa)

Interpretació:

Situació :

24/06/2006

Jaciment: 1
 Excavació: 1
 Sector: 1
 Càla: 1

Tipus de datació: Estratigràfica

Segles:

Anys:

Definició: estrat indeterminat

Observacions:

strat pedres de clarenc interior termes se li assenta suspensura es recolza a mur espai 2 i termes

Atributs	Valors
Unitat d'activitat	
Composició geològica	Pedre
Composició artificial	
Composició orgànica	
Color	
Consistència	
Textura	
Localització	
Tipus de formació	

Relacions

Anterioritat:

Tallat per (Negativa)
 Cobert per (Estrat)
 Se li assenta (Estructura)

1																			
57	65																		

Posterioritat:

Farceix a (Negativa)
 Es recolza en (Estructura)
 Cobreix a (Estructura)
 Cobreix a (Estrat)
 Cobreix a (Negativa)

54																			

Interpretació:

Situació :

24/06/2004

Jaciment:
 Excavació: 1
 Sector: 1
 Cala: 1
 Tipus de datació: Estratigràfica
 Segles:
 Anys:

Definició: *Entorn indeterminat*
 Observacions:

davant espai 1 i 2 tallat per claveguera nivell d'us i *racat* de foc

Atributs	Valors
Unitat d'activitat	
Material constructiu	<i>Terra</i>
Tipus d'obra constructiva	
Tècnica constructiva	
Planta	
Utilització	
Elements reaprofitats	

Relacions

Anterioritat:

Tallat per (Negativa)
 Se li adosa (Estructura)
 Se li recolza (Estrat)
 Cobert per (Estrat)
 Se li assenta (Estructura)

<i>1</i>	<i>97</i>																		
<i>38</i>																			

Posterioritat:

S'assenta en (Negativa)
 S'assenta en (Estrat)
 Omple a (Negativa)
 S'adosa en (Estructura)
 S'assenta en (Estructura)

Interpretació:

Situació:

24/06/2004

Jaciment:
 Excavació: 1
 Sector: 1
 Cala: 1

Tipus de datació: Estratigràfica
 Segles:
 Anys:

Definició: estrat indeterminant
 Observacions:

Relacions

Anterioritat:

Tallat per (Negativa)
 Cobert per (Estrat)
 Se li assenta (Estructura)

1														
91														

Posterioritat:

Farceix a (Negativa)
 Es recolza en (Estructura)
 Cobreix a (Estructura)
 Cobreix a (Estrat)
 Cobreix a (Negativa)

Interpretació:

Situació :

Jaciment:
Excavació: 1
Sector: 1
Cala: 1

Tipus de datació: Estratigràfica
Segles:
Anys:

Definició: estrat indeterminat
Observacions:

Estrat indeterminat

Atributs	Valors
Unitat d'activitat	
Composició geològica	<i>Tenc</i>
Composició artificial	
Composició orgànica	
Color	<i>Mans</i>
Consistència	<i>Carpede</i>
Textura	
Localització	
Tipus de formació	

Relacions

Anterioritat:

Tallat per (Negativa)	1																				
Cobert per (Estrat)	104	95																			
Se li assenta (Estructura)																					

Posterioritat:

Farceix a (Negativa)																					
Es recolza en (Estructura)																					
Cobreix a (Estructura)																					
Cobreix a (Estrat)																					
Cobreix a (Negativa)																					

Interpretació:

Situació :

24/06/2004

Jaciment:
 Excavació: 1
 Sector: 1
 Cala: 1

Tipus de datació: Estratigràfica
 Segles:
 Anys:

Definició: estructura indeterminada

Observacions:

Pedra quadrada interior *habitatge 3*

Atributs	Valors
Unitat d'activitat	
Material de construcció	<i>Pedra</i>
Tècnica de construcció	
Orientació	
Ús	

Relacions

Anterioritat:

Tallat per (Negativa)																				
Se li adosa (Estructura)																				
Se li recolza (Estrat)																				
Cobert per (Estrat)	<i>95</i>																			
Se li assenta (Estructura)																				

Posterioritat:

S'assenta en (Negativa)																				
S'assenta en (Estrat)	<i>104</i>																			
Ompler a (Negativa)																				
S'adosa en (Estructura)	<i>101</i>																			
S'assenta en (Estructura)																				

Interpretació:

Situació :

24/06/2004

Jaciment:
Excavació: 1
Sector: 1
Cala: 1

Tipus de datació: Estratigràfica
Segles:
Anys:

Definició: estrat indeterminant
Observacions:

Relacions**Anterioritat:**

Tallat per (Negativa)
 Cobert per (Estrat)
 Se li assenta (Estructura)

64														

Posterioritat:

Farceix a (Negativa)
 Es recolza en (Estructura)
 Cobreix a (Estructura)
 Cobreix a (Estrat)
 Cobreix a (Negativa)

Interpretació:**Situació :**

Jaciment: 1
 Excavació: 1
 Sector: 1
 Cala: 1

Tipus de datació: Estratigràfica
 Segles:
 Anys:

Definició: estrat indeterminat
 Observacions:

Atributs	Valors
Unitat d'activitat	
Composició geològica	Tenc
Composició artificial	
Composició orgànica	
Color	Marro
Consistència	Compacte
Textura	
Localització	
Tipus de formació	

Relacions

Anterioritat:

Tallat per (Negativa)	1																			
Cobert per (Estrat)	104																			
Se li assenta (Estructura)																				

Posterioritat:

Farceix a (Negativa)																				
Es recolza en (Estructura)																				
Cobreix a (Estructura)																				
Cobreix a (Estrat)																				
Cobreix a (Negativa)																				

Interpretació:

Situació :

ANNEX III

INVENTARI DE MATERIAL

INVENTARI MATERIALS C/ MONTSEC s/n

UE 36

Fragmentes	Descripció
57	C. reduïda grisa
15	C. reflexos metal·lics
22	C. blanca estanyífer
50	C. vidriada
14	C. blanca estanyífer policroma
5	C. africana de cuina
10	T.S.
2	Vidre
75	fauna
15	Ferro

INVENTARI MATERIALS C/ MONTSEC s/n

UE 38

Fragmentes	Descripció
1	C. oxidada engalba blanca
10	C. oxidada comuna
2	C. reduïda
1	T.S. H
2	T.S. Africana ?
14	fauna

INVENTARI MATERIALS C/ MONTSEC s/n**UE 39**

Fragments	Descripció
1	Vidriada moderna
7	Àmfora indeterminada
1	Àmfora itàlica
1	C. amb coberta estanyífera blanca moderna
12	c. oxidades comunes
2	C. cuina africana
1	T.S. Africana
6	C. engalba vermella
8	T.S.
3	C. reduïda
5	fauna

INVENTARI MATERIALS C/ MONTSEC s/n

UE 41

Fragments	Descripció
7	C. oxidada comuna
2	C. reduïda
1	C. africana cuina
1	fauna

INVENTARI MATERIALS C/ MONTSEC s/n

UE 45

Fragments	Descripció
1	C. iberica pintada
3	C. reduida grisa
4	C. oxidada comuna
4	fauna

INVENTARI MATERIALS C/ MONTSEC s/n

UE 46

Fragmentes	Descripció
6	C. vidriada moderna
24	C. oxidada
1	T.S.I
5	C. engalba vermella
1	C. iberica pintada
12	C. reduida grisa
8	fauna

INVENTARI MATERIALS C/ MONTSEC s/n

UE 50

Fragmentes	Descripció
6	Dolia
16	C. comuna oxidada
2	T.S.H
2	C. comuna engalba veremlla
1	Amfora indeterminada
2	C. reduida
1	Ferro
5	fauna

INVENTARI MATERIALS C/ MONTSEC s/n

UE 53

Fragmentes	Descripció
2	Amfores indeterminades
1	C. reduïda grisa
1	C. oxidada engalba fosca
24	C. oxidada comuna
1	C. africana de cuina
2	C. engalba vermella
3	C. reduïda de cuina
1	Amfora indeterminada
1	Ferro
7	fauna

INVENTARI MATERIALS C/ MONTSEC s/n

UE 57

Fragments	Descripció
6	C. oxidada
1	T.S.H
1	C. engalba blanca
3	C. engalba vermela
5	fauna

INVENTARI MATERIALS C/ MONTSEC s/n

UE 58

Fragments	Descripció
1	C. comuna engalba vermella
3	C. oxidada comuna
1	fauna

INVENTARI MATERIALS C/ MONTSEC s/n

UE 65

Fragments	Descripció
2	Amfora itàlica
17	C. comuna oxidada
7	C. engalba vermella
4	C. reduïda grisa
2	fauna

INVENTARI MATERIALS C/ MONTSEC s/n

UE 66

Fragmentes	Descripció
42	C. oxidada comuna
4	A. indeterminada
1	A. italica
5	C. cuina africana
1	T.S. Africana
6	T.S.H
5	T.S.
10	Dolia
1	Ferro
1	Vidre
5	fauna

INVENTARI MATERIALS C/ MONTSEC s/n

UE 68

Fragments	Descripció
13	C. oxidada comuna
3	C. reduida grisa
4	C. engalba vermella
1	T.S. Africana ?
2	fauna

INVENTARI MATERIALS C/ MONTSEC s/n

UE 72

Fragments	Descripció
1	Amfora itàlica
1	C. comuna itàlica
24	C. comuna oxidada
1	C. reduïda cuina
2	C. engalba vermella
1	C. engalba blanca
1	Ferro
1	Vidre
7	fauna

INVENTARI MATERIALS C/ MONTSEC s/n

UE 73

Fragments	Descripció
4	C. oxidada comuna
2	C. engalba blanca
1	C. cuina africana
2	fauna

INVENTARI MATERIALS C/ MONTSEC s/n

UE 75

Fragments	Descripció
3	C. oxidada comuna

INVENTARI MATERIALS C/ MONTSEC s/n

UE 79

Fragments	Descripció
1	Amfora itàlica
10	C. comuna oxidada
1	C. engalba blanca
2	C. reduïda grisa
7	fauna

INVENTARI MATERIALS C/ MONTSEC s/n

UE 80

Fragmentes	Descripció
3	Amfora itàlica
29	C. oxidada
1	C. cuina africana
9	C. engalba vermella
9	C. Reduida grisa
5	T.S.
4	fauna

INVENTARI MATERIALS C/ MONTSEC s/n

UE 81

Fragmentes	Descripció
10	Amfóra itàlica
44	C. oxidada comuna
2	C. engalba blanca
8	C. reduïda grisa
2	T.S.H
1	C.Reduïda de grisa
3	fauna

INVENTARI MATERIALS C/ MONTSEC s/n

UE 82

Fragmentes	Descripció
2	C. vidriada moderna
9	C. oxidada comuna
1	C. itàlica comuna
2	C. reduïda grisa
1	Vidre
2	fauna

INVENTARI MATERIALS C/ MONTSEC s/n

UE 91

Fragmentes	Descripció
17	C. oxidada comuna
1	C. Grisa
1	T.S.I
4	Dolia
3	Fauna
1	Amfora itàlica
1	C. engalba vermella
1	T.S.H.
1	C. iberica pintada
1	Amfora indeterminada
1	C. reduïda de cuina

INVENTARI MATERIALS C/ MONTSEC s/n

UE 94

Fragmentes	Descripció
25	Dolia
5	Amfora indeterminada
2	C. campaniana B
4	C. iberica pintada
4	C. africana de cuina
8	C. engalba vermella
4	C. reduïda
2	C. oxidada engalba fosca
88	C. oxidada comuna
7	Amfora indeterminada
3	C. engalba blanca
14	T.S.H
1	T.S.G
13	fauna

INVENTARI MATERIALS C/ MONTSEC s/n

UE 97

Fragmentes	Descripció
20	C. comuna oxidada
2	C. reduïda
1	C. reduïda grisa
1	T.S.H
2	C. campaniana A
1	Ímitacio paret fines
1	c. engalba vermella
2	Amfores italiques
4	c. africana de cuina
1	Amfora indeterminada
3	Dolia
20	Fauna

INVENTARI MATERIALS C/ MONTSEC s/n

UE 98

Fragmentes	Descripció
3	C. engalba vermella
7	T.S.I
9	C. oxidada comuna
2	C. reduïda de cuina
1	C. Campaniana A
6	Fauna

INVENTARI MATERIALS C/ MONTSEC s/n

UE 100

Fragments	Descripció
7	C. oxidada comuna
1	C. paret fines
1	C. Reduida grisa

INVENTARI MATERIALS C/ MONTSEC s/n

UE 101

Fragments	Descripció
32	C. oxidada comuna
1	C. reduïda cuina
1	Amfora itàlica
3	fauna

INVENTARI MATERIALS C/ MONTSEC s/n

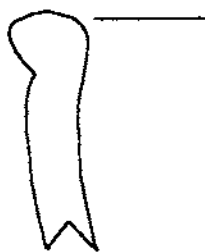
UE 104

Fragmentes	Descripció
22	C. oxidada comuna
1	Amfora iberica
1	Parets fines
22	C. oxidada engalba vermella
5	C. reduida cuina
2	C. reduida grisa
5	Dolia
12	fauna

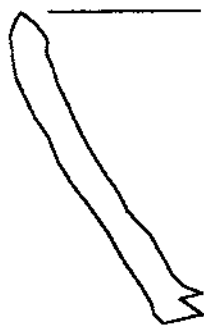
INVENTARI MATERIALS C/ MONTSEC s/n

UE 105

Fragmentes	Descripció
42	C. oxidada comuna
3	C. iberica pintada
2	T.S.I
1	T.S.G
1	C. italica cuina
9	C. oxidada engalba vermella
9	C. reduida grisa
1	C. oxidada engalba blanca
1	C. reduida de cuina
1	Amfora indeterminada
4	Fauna



M02-38
T.S.H



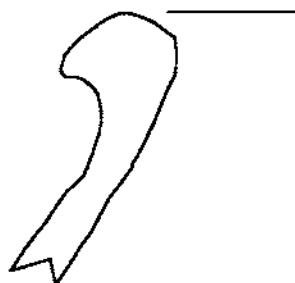
M02-38
C.ox. africana cuina



M02-80
C.ox.Africana cuina



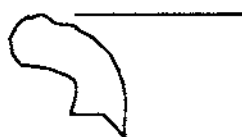
M02-94
C.Campaniana B



M02-94
C.ox. Comuna



M02-97
C.ox.africana cuina



M02-97
C.Reduida cuina





M02-104
Amfora iberica



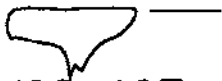
M02-104
C.Iberica pintada



M02-105
C.R.Grisa



M02-105
C.Ox.cuina italica



M02-105
C.Iberica pintada



M02-105
T.S.I



ANNEX IV

FOTOGRAFIES









