



Generalitat de Catalunya  
Departament de Cultura  
**Direcció General del Patrimoni Cultural**  
Servei de Suport Tècnic i Inventari  
Biblioteca del Patrimoni Cultural

3311

## Mas Mallol-Mar Rimbau-C/Joan Antoni Guàrdias / C/Josep Gramunt

Tubilla Martínez, Mercedes



### **Avis legal**

Aquesta obra està subjecta a una llicència Reconeixement-NoComercial-SenseObresDerivades 2.5 de Creative Commons. Se'n permet la reproducció, distribució i comunicació pública sempre que se'n citi el titular dels drets i no se'n faci un ús comercial. No es pot alterar, modificar o generar una obra derivada a partir d'aquesta obra. La llicència completa es pot consultar a <http://creativecommons.org/licenses/by-nc-sa/2.5/es/legalcode.ca>.

## **FITXA TÈCNICA**

**Nom del jaciment:** Solar cantonada entre els c/ Joan Antoni Guàrdias i c/ Josep Gramunt i Subiela

**Municipi:** Tarragona

**Comarca:** el Tarragonès

**Data d'intervenció:** 18-20 de juliol de 1999

**Arqueòleg director:** Mercedes Tubilla Martínez

**Promotor:** Joan Álvarez Gras

**Motiu de la intervenció:** Construcció d'una vivenda unifamiliar

**Coordenades UTM:** Veure el plànol núm. 2 per situar els punts,

1 → 353.395 E

4.554.328 N

2 → 353.353 E

4.554.318 N

3 → 353.357 E

4.554.358 N

4 → 353.400 E

4.554.356 N

**Data de lliurament:** Juliol 1999

Mercedes Tubilla Martínez

ARQUEÒLOGA

## I.- INTRODUCCIÓ

Entre els dies 18 i 20 de juliol de 1999 es va dur a terme el seguiment arqueològic del rebaix de terres per les rases de fonamentació i instal·lació de serveis d'una vivenda unifamiliar que es situarà al solar cantonada entre els carrers J.A. Guàrdias i J. Gramunt de Tarragona (el Tarragonès).

La realització d'aquest seguiment va estar encarregada pel senyor Joan Álvarez a l'empresa NEMESIS SCCL, i els treballs es portaren a terme sota la supervisió tècnica de l'arqueòloga Mercedes Tubilla Martínez.

## II.- ANTECEDENTS I INTERVENCIIONS ANTERIORS

Els antecedents de la zona on es localitza el solar indicaven que és un lloc on es localitzen restes d'època romana. Per una part un ramal de l'aqüeducte romà del Gaià descendeix des de l'oliva, passant pel límit posterior de la finca. No obstant, sembla que el projecte de construcció de l'habitatge no l'afecta, atès que constitueix la línia divisòria amb el solar veí. Per altra banda, les excavacions realitzades en els darrers anys en la zona de mas Mallol / Mas Rimbau, van posar al descobert una extensa necròpolis baix-imperial, amb senzills enterraments datats entre els segles IV-V.

Es per això que amb anterioritat a aquest seguiment ja es va dur a terme en aquest solar una prospecció arqueològica d'urgència realitzada pel Servei Arqueològic de la Universitat Rovira i Virgili al mes d'abril d'aquest any. Els resultats de la mateixa van ser totalment negatius pel que fa a la presència de restes arqueològiques però malgrat això es va resoldre que els rebaixos de terres per a la fonamentació i les instal·lacions de serveis de la nova vivenda haurien de ser controlats per un arqueòleg (expedient 028/99).

### III.- TREBALLS REALITZATS I CONCLUSIONS

Les feines realitzades van consistir en el seguiment arqueològic de les rases de fonamentació i serveis que es van realitzar amb una màquina retro-excavadora mixta amb culleres de 80 i 60 cm.

El total de rases efectuades va ser 15. Duès d'elles pels murs de contenció de terres al límits del terreny, amb una amplada de 80 cms i una fondària de entre 85 cms i 1 metre.

La resta de les rases corresponien a la fonamentació i la instal·lació de serveis per la nova vivenda i les seves mides van ser de 60 cms d'amplada i 55-60 de fondària.

En quant a la longitud de les rases efectuades van variar entre els 4 metres les més curtes i els 25-30 metres en els costats llargs de la futura edificació.

Es va documentar en totes elles una idèntica seqüència estratigràfica: una primera capa de terra vegetal on apareixien fragments ceràmics i d'altres materials (plàstic, metall, vidre) de cronologia totalment contemporània ( 2<sup>a</sup> ½ de segle XX), amb un gruix variable entre els 15 i els 30 cms situada a sobre del nivell de terreny natural constituït per tapàs o argiles, depenent de les zones.

Per tant, els resultats del seguiment de les rases han estat totalment negatius pel que respecta a l'aparició de restes o nivells arqueològics.

Tarragona, 21 de juliol de 1999.

Mercedes Tubilla Martínez

ARQUEÒLOGA

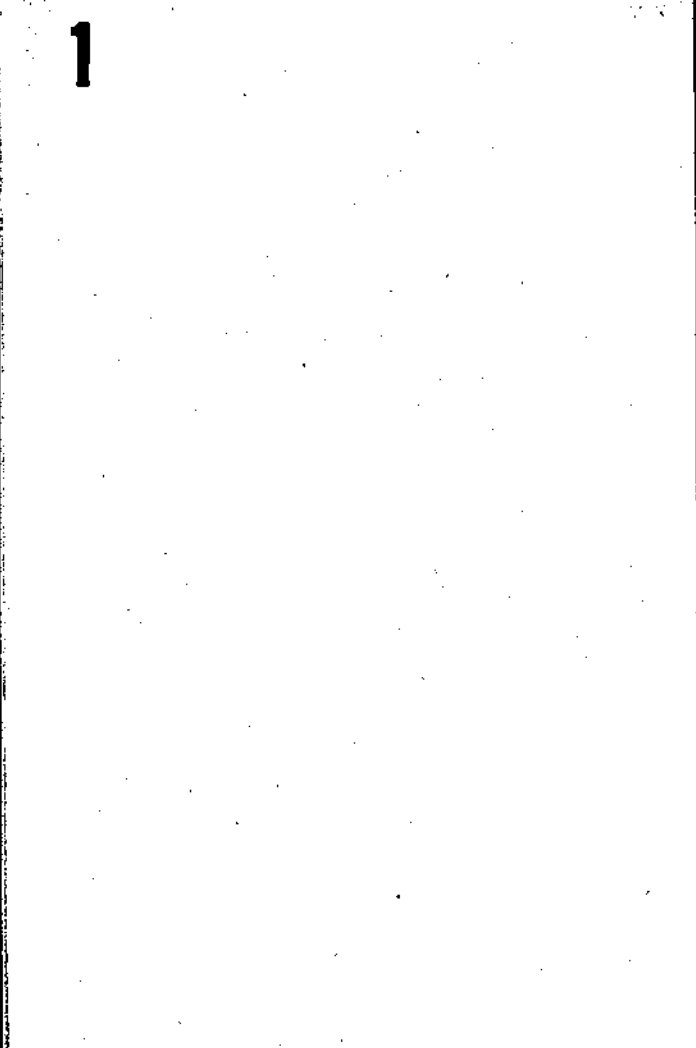
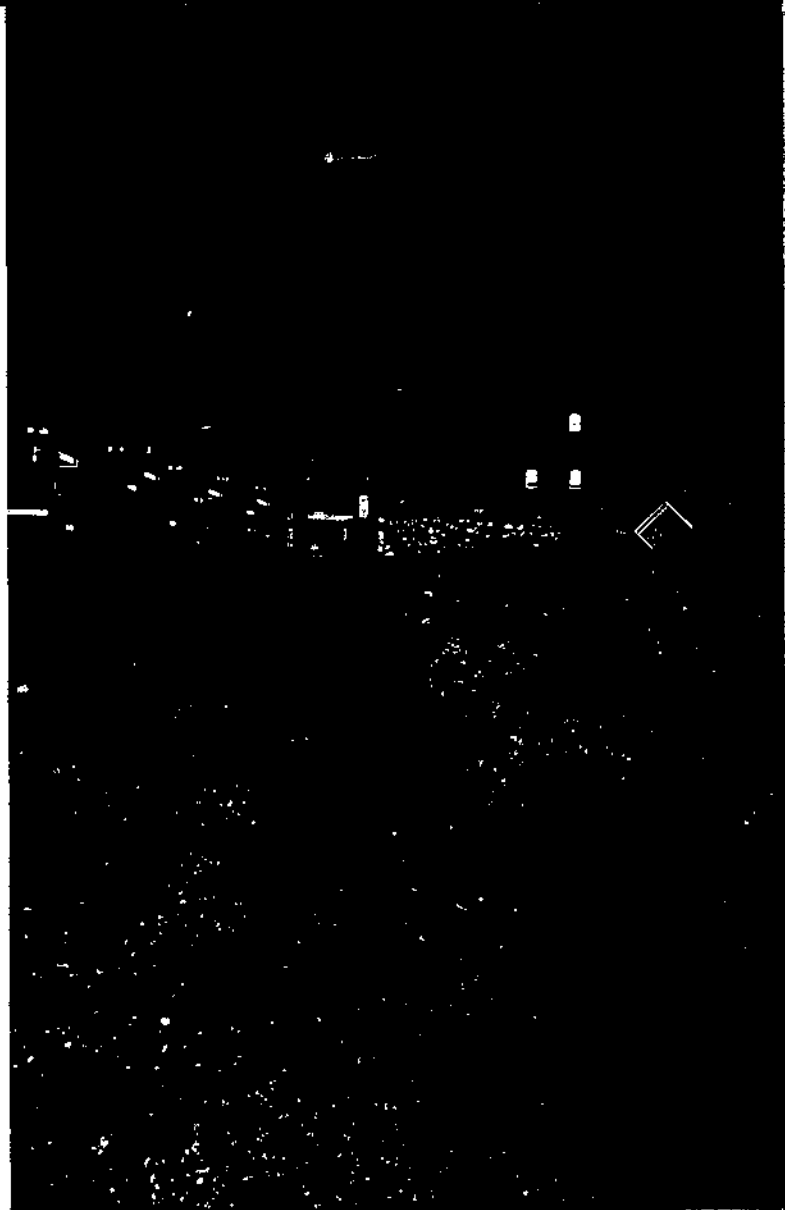
## **IV.- ANNEX FOTOGRAFIC**

1.- Vista general de la rasa pel nou mur de delimitació del terreny i per contenció de terres, al costat sud.

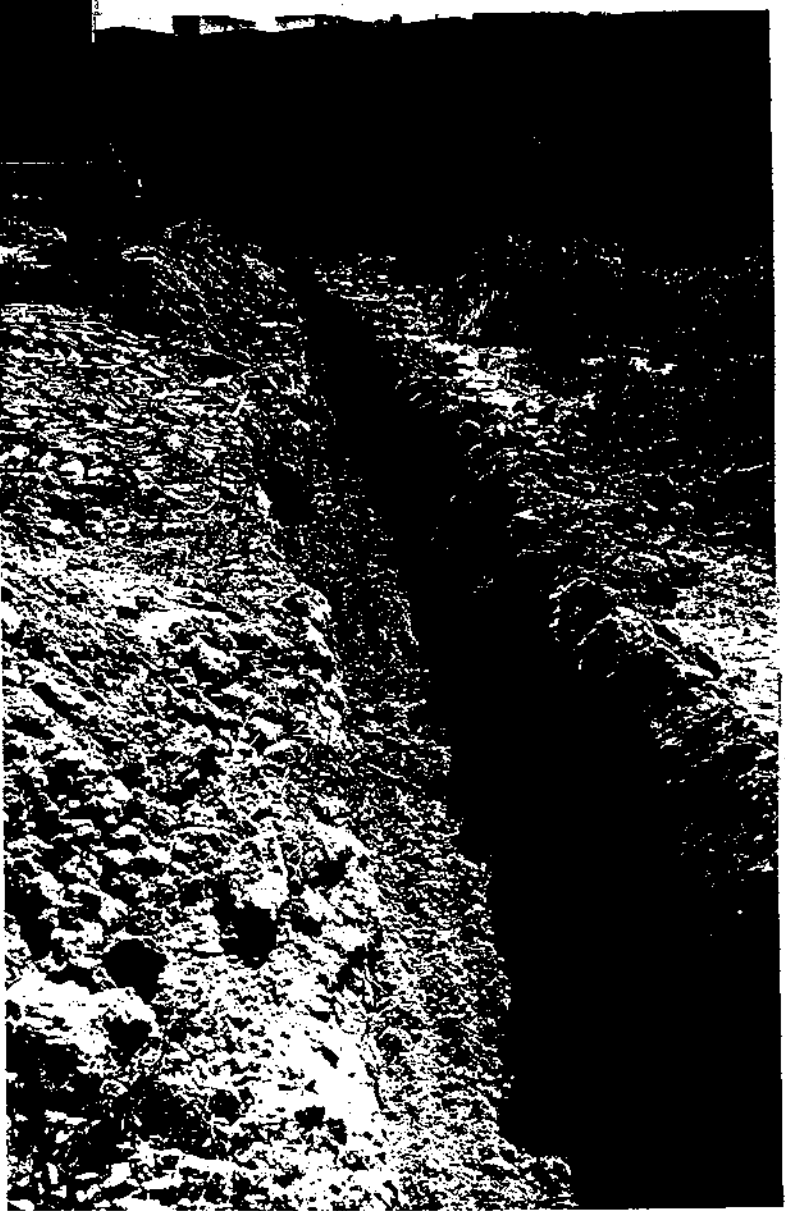
2.- La mateixa rasa una vegada finalitzada. Es pot veure perfectament al tall la total absència de estratigrafia o restes arqueològiques.

3 a 8.- Vistes de les diferents rases realitzades per la fonamentació de la nova vivenda i la instal.lació de serveis, on també es pot apreciar la total absència de estratigrafia o restes arqueològiques.

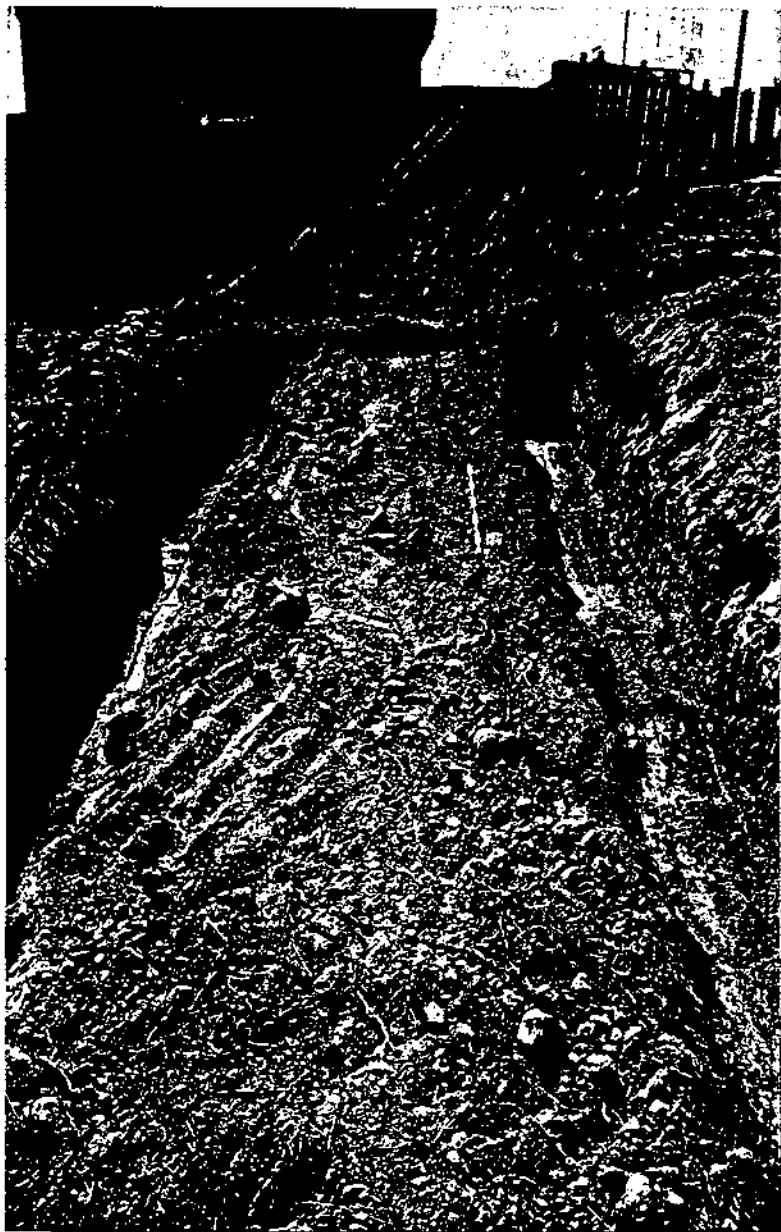
1



2



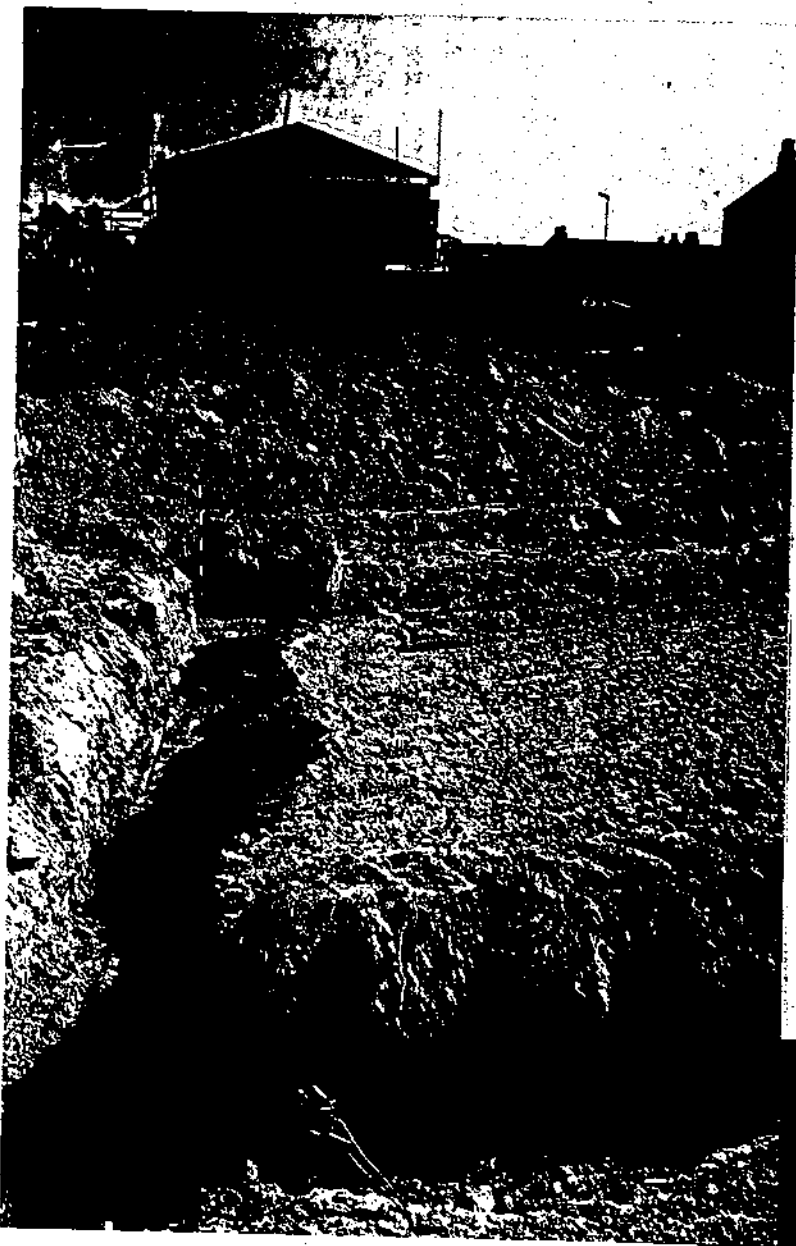
3



4



5

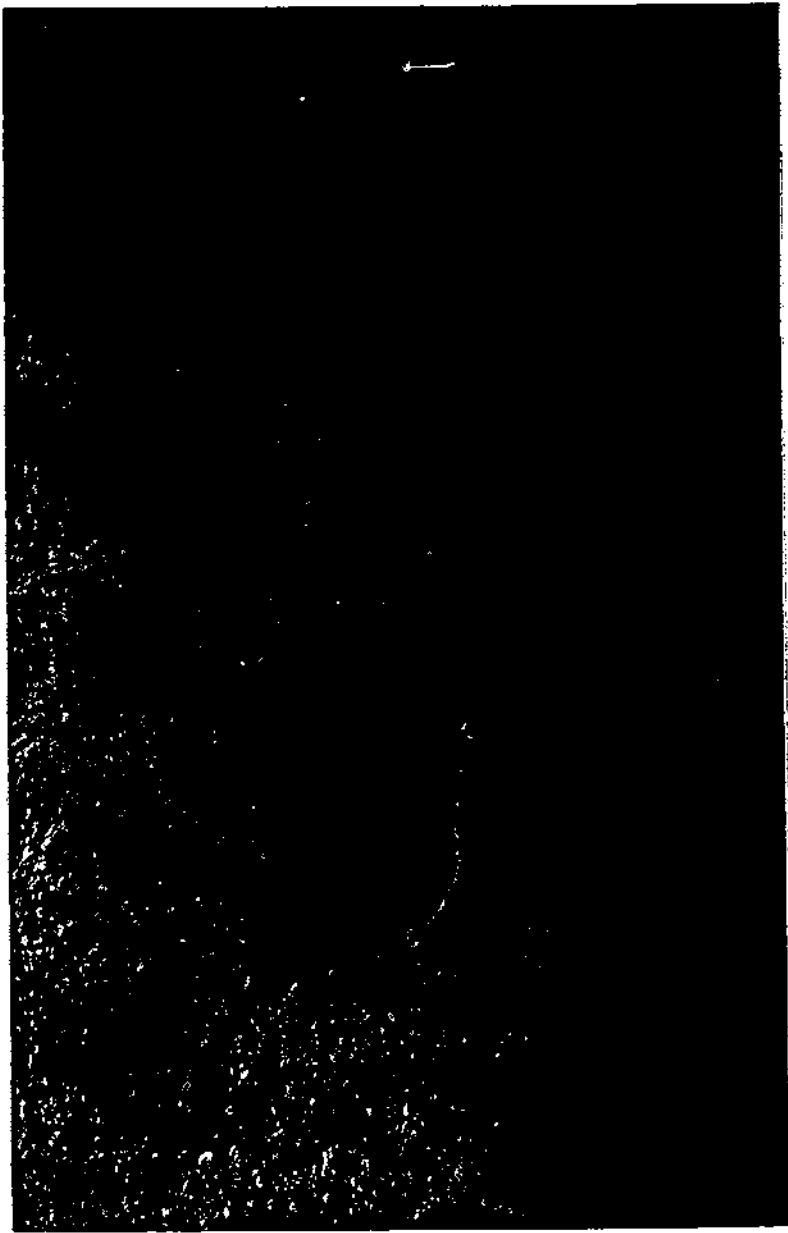


6

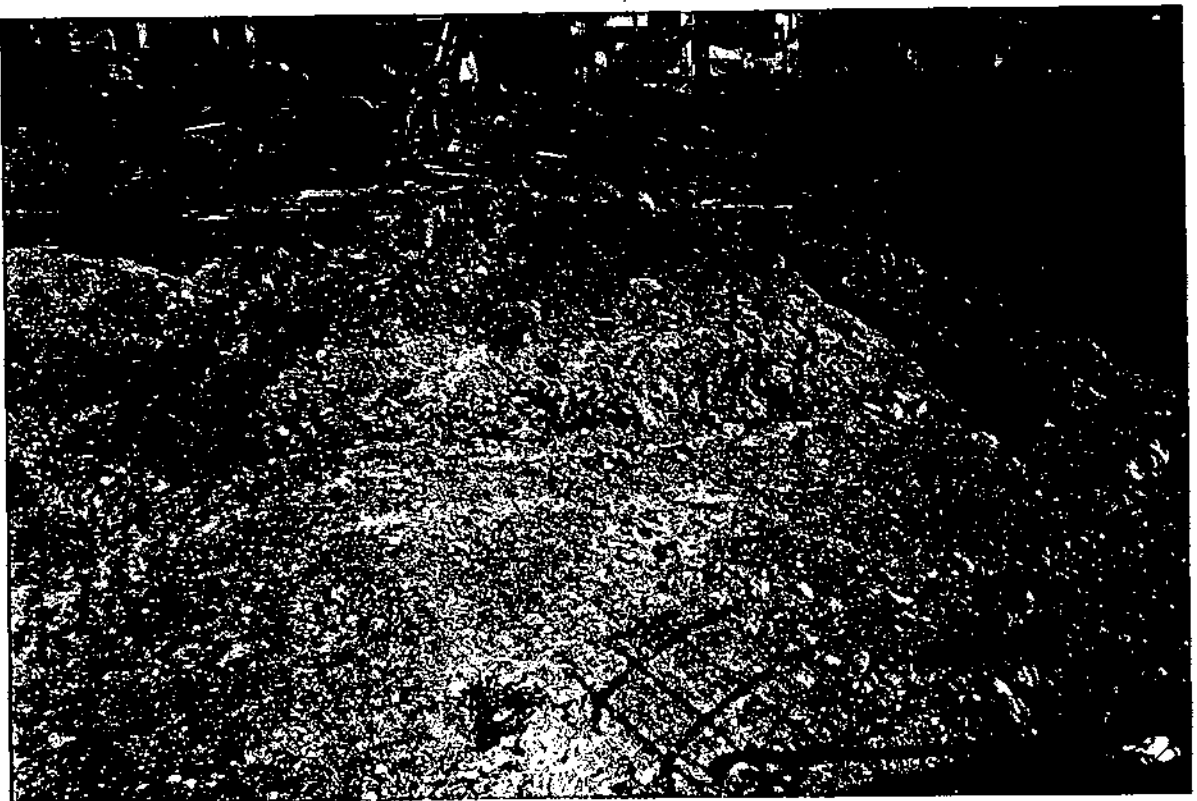




7



8



## V.- ANNEX PLANIMÈTRIC

- 1.- Plànol de situació general del solar dins la ciutat de Tarragona
- 2.- Planta de situació del solar dins l'entramat urbà de la zona
- 3.- Planta de situació de les rases efectuades

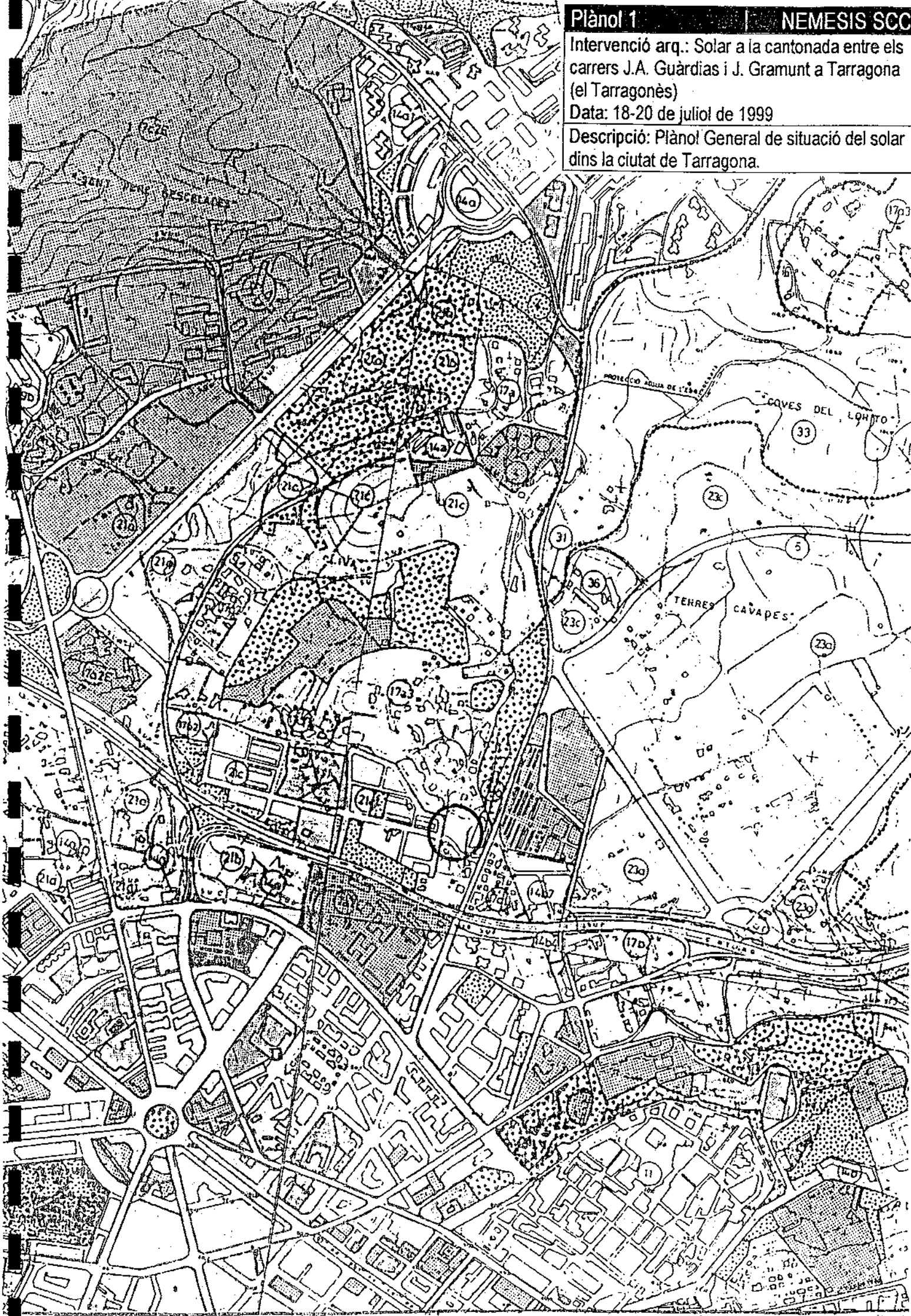
**Plànol 1**

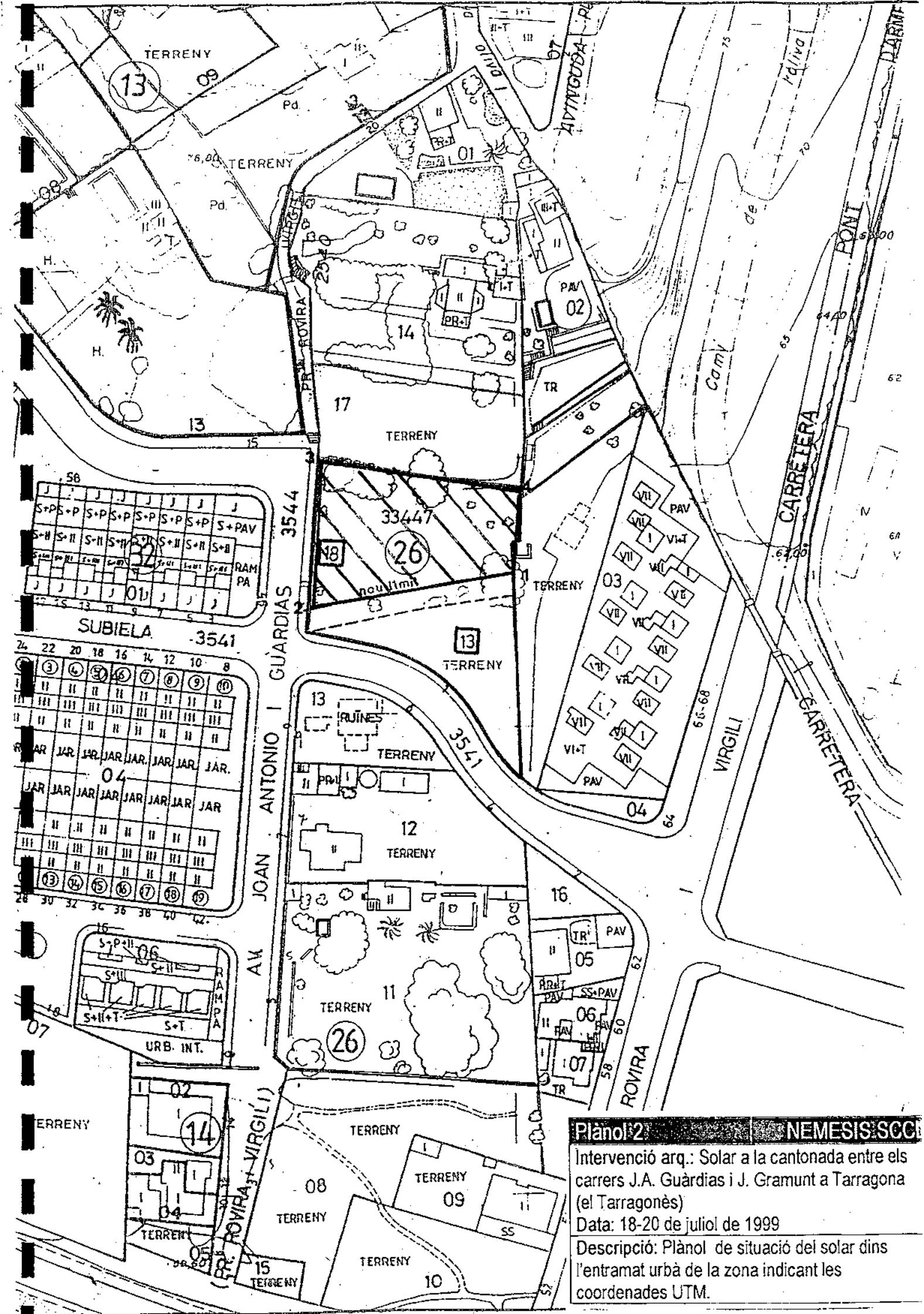
**NEMESIS SCC**

Intervenció arq.: Solar a la cantonada entre els carrers J.A. Guàrdias i J. Gramunt a Tarragona (el Tarragonès)

Data: 18-20 de juliol de 1999

Descripció: Plànol General de situació del solar dins la ciutat de Tarragona.



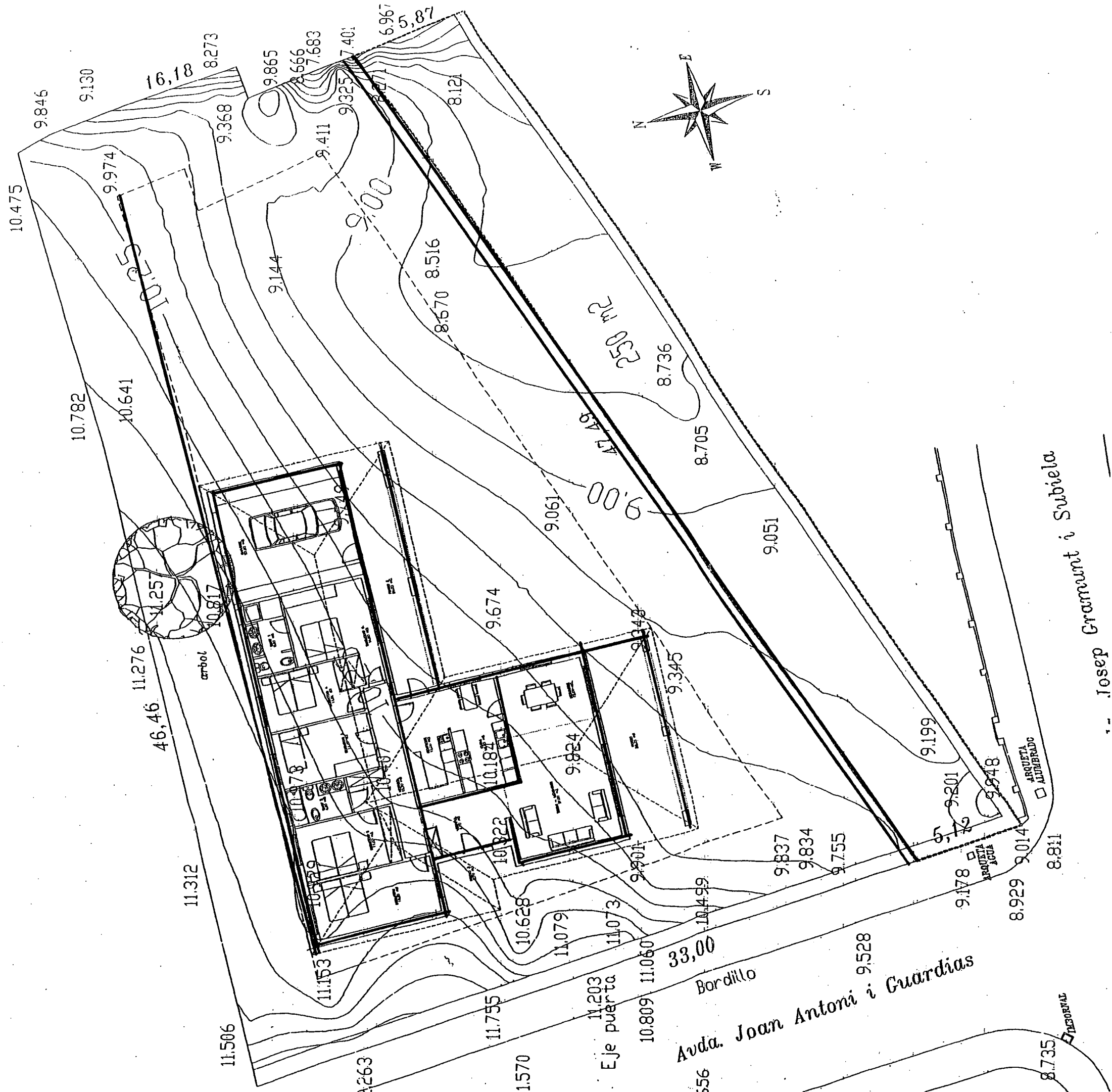


**Plànol 2 NEMESIS SCC**

Intervenció arq.: Solar a la cantonada entre els carrers J.A. Guàrdias i J. Gramunt a Tarragona (el Tarragonès)

Data: 18-20 de juliol de 1999

Descripció: Plànol de situació del solar dins l'entramat urbà de la zona indicant les coordenades UTM.



**Plànol 3** | **NEMESIS SCCL**  
 Intervenció arq.: Solar a la cantonada entre els carrers J.A. Guàrdias i J. Gramunt a Tarragona (el Tarragonès)  
 Data: 18-20 de juliol de 1999  
 Descripció: Planta de situació de les rases de fonamentació i d'instal·lació de serveis de la nova vivenda.