

Tipus d'intervenció: Prospecció arqueològica superficial	Nom: <i>Mas Llorà (Rupià)</i>	Finca cadastre/Lloc: 17162A00300087000QF (P03P87 subparcela a)	MEMÒRIA D'INTERVENCIÓ ARQUEOLÒGICA
Referència expedient Departament de Cultura 518 K121 N635-2013/1-10440			
Municipi: Rupià (Baix Empordà)			
Documents annexos: Fotografies Planimetries Fitxa inventari patrimoni arqueològic (Reg. Núm. 1732) Inventari ceramològic			

Direcció: Daniel PUNSETI
Exemplar núm:

Data de redacció: Gener-febrer 2014
--

Memòria d'intervenció arqueològica redactada a partir de les pautes que es requereixen a l'article 12 del **Decret 78/2002 de 5 de març** sobre *Reglament de Protecció del Patrimoni Arqueològic i Paleontològic* (DOGC núm. 3594 de 13 de març de 2002)



C/ Prat de la Riba, 43
17100 La Bisbal d'Empordà
Tel. 972 64 68 45 / 630 92 46 57

ÍNDEX

A.- SITUACIÓ DEL JACIMENT I ACCESSOS.....	4
B.- NOTÍCIES HISTÒRIQUES I INTERVENCIÓ ANTERIORS.....	4
C.- MOTIVACIONS DE LA INTERVENCIÓ I OBJECTIUS.....	5
D.- PROGRAMA DELS TREBALLS REALITZATS I METODOLOGIA EMPRADA.....	5
E.- DESCRIPCIÓ I ESTUDI DEL REGISTRE ESTRATIGRÀFIC.....	7
F.- CONCLUSIONS I INTERPRETACIONS DE LA INTERVENCIÓ.....	8
G.- BIBLIOGRAFIA.....	11

ANNEX

- Relació fotogràfica
- Plànol núm.1 – Localització topogràfica
- Plànol núm.2 – Localització topogràfica- detall
- Plànol núm.3 – Localització cadastral
- Plànol núm.4 – Planta general amb quadrícula metodològica
- Plànol núm.5 – Planta general topogràfica amb quadrícula metodològica
- Plànol núm.6 - Planta general amb resultats prospecció arqueològica
- Plànol núm.7 – Planta general amb resultats prospecció arqueològica sense quadrícula
- Plànol núm.8 – Planta general amb indicació intensitat ceramològica per quadrant
- Plànol núm.9 – Planta general amb indicació intensitat ceramològica per quadrant (ortofoto)
- Plànol núm.10 – Planta general amb indicació intensitat ceramològica i superposició del projecte de desviament de camí rural

A. SITUACIÓ DEL JACIMENT i ACCESSOS

La finca objecte d'intervenció arqueològica es troba en els camps de conreu situats al nord del mas Brancós i mas Llorà del municipi de Rupjà (Baix Empordà). Finca cadastral 17162A00300087000QF (P03P87 subparcela a)

L'accés més senzill és per carretera. Des de la ciutat de Girona, cal agafar la C-66 en direcció a la Bisbal d'Empordà. En el kilòmetre 18 cal continuar per la carretera GI-642/GI-852 fins al nucli de Rupjà. Cal creuar la població vers el sud i agafar el camí vell de Corçà fins arribar a l'alçada del mas Llorà i mas Brancós, ambdós, situats a uns 1.000m al sud de l'actual nucli de Rupjà.

Les coordenades UTM 31N ETRS9 del camí són les següents:

	X	Y
Inici camí actual	E 501136	N 4651118
Final camí actual	E 501232	N 4651162
Inici camí nou tram	E 501120	N 4651157
Final camí nou tram	E 501237	N 4651177

B. NOTÍCIES HISTÒRIQUES i INTERVENCIONS ANTERIORS

El solar objecte d'intervenció arqueològica es troba en un camp de conreu situat al nord del Mas Brancós-Mas Llorà.

No s'ha realitzat cap intervenció arqueològica en l'esmentada zona però cal tenir present que es tracta d'un jaciment arqueològic localitzat en superfície i documentat per:

- BADIA-HOMS (1977), *L'arquitectura medieval de l'Empordà*, el Baix Empordà, Girona, 1977
- NOLLA & CASAS (1984), *Carta arqueològica de les comarques gironines. El poblament d'època romana al nord-est de Catalunya*, Girona, Centre d'Investigacions Arqueològiques de Girona, 1984.

Com a tal, aquest jaciment arqueològic es troba documentat i inventariat a *l'Inventari del Patrimoni Cultural Immoble – Patrimoni Arqueològic* de la Generalitat de Catalunya, amb el núm de registre 1732.

A la fitxa del jaciment, revisada a l'any 2002, els tècnics redactors determinen:

- *En els camps situats immediatament al nord i nord-oest d'aquest masos es poden observar abundants fragments de tègules, doli, alguns fragments d'opus signinum, ceràmica comuna, àmfora, terra sigil·lata sud gàl·lica, africana A,...*
- *També es poden veure materials ceràmics en el marge del camí que passa pel nord del Mas Brancós en direcció est. En la cruïlla d'aquest camí amb el que prové de Rupjà va aparèixer un doli que quedà seccionat en eixamplar-se el camí. Les restes d'aquest doli es troben en l'actualitat (març 2002) molt malmeses i en perill de desaparèixer completament.*

- *A uns 400 metres a l'est d'aquests masos es troba una olivera mil·lenària que anys enrere presentava un aspecte monumental però que en l'actualitat es troba molt deteriorada per l'acció de dos llamps que l'han malmès de forma considerable. Als peus d'aquesta olivera i en els camps de conreu que l'envolten es poden observar abundants fragments de ceràmica romana i fins i tot algun fragment de vidre.*
- *Els diferents punts on apareix material arqueològic en superfície abasten una gran extensió, la qual cosa sembla indicar que es tracta d'un gran establiment d'època romana, molt probablement una vil·la.*
- *Cal suposar que els actuals masos s'aixequen sobre una part de les dependències d'aquesta vil·la, tal com s'ha pogut documentar en altres jaciments de la comarca. En aquest sentit cal esmentar que en el mur perimetral que delimita aquestes propietats per la banda oest es poden observar, entre les pedres que el componen, nombrosos fragments de tègules.*

C. MOTIVACIONS de la INTERVENCIÓ i OBJECTIUS

La Sra. M^a Assumpció Estany Ferrer, té previst realitzar el desviament d'un camí rural situat a la zona del Mas Brancós i Mas Llorà del municipi de Rupià (Baix Empordà), concretament a la subparcel·la *a* de la parcel·la 87 del polígon núm.3, amb referència cadastral 17162A003000870000QF

Els camps que envolten ambdós masos hi ha localitzat el jaciment anomenat del mas Llorà, amb el núm. de registre 1732, corresponent a les possibles restes d'una vil·la romana (Tipus de jaciment 01.01.02.02.02 – Lloc d'habitació amb estructures conservades), veure fitxa adjunta a l'annex.

Donat que es tracta d'un jaciment arqueològic inventariat, i donat que l'actuació proposada per la propietat està situada en una zona catalogada com a rústic en el PGOU del municipi, segons el decret legislatiu 1/2005 en el qual s'aprova el text refós de la Llei d'Urbanisme, es preveu que les obres realitzades en zona rústica han d'estar acompanyats del preceptiu informe arqueològic.

D'aquesta manera, abans d'iniciar les obres de desviament del camí s'ha realitzat una intervenció arqueològica preventiva consistent en una **prospecció arqueològica a la finca afectada pel projecte constructiu**.

D. PROGRAMA DELS TREBALLS REALITZATS I METODOLOGIA

Els treballs arqueològics realitzats son que figuren a continuació. Cal matitzar que no es va plantejar realitzar cap excavació arqueològica en extensió i tampoc cap excavació arqueològica en profunditat, sinó que el principal objectiu de la intervenció consisteix en realitzar:

- (1) **una prospecció arqueològica intensiva en superfície de la finca afectada.**

Donat que es tracta d'una prospecció arqueològica en un jaciment arqueològic documentat es va procedir a l'aplicació del **mètode rapattel** per tal d'identificar la dispersió i extensió del jaciment.

Essent així els treballs realitzats són els següents:

- 3.1.- Determinació i localització de la zona que cal prospectar segons projecte constructiu.
- 3.2.- Diagnosi i avaluació dels terrenys on cal realitzar la prospecció. Determinació i avaluació de la idoneïtat de les característiques del subsòl. (sembrats, camps de conreu)
- 3.3.- Prospecció tipus rapattel. Les passades van ser equidistants i amb una oscil·lació entre passades d'1,5 m.
- 3.4.- Documentació exhaustiva i elaboració de planimetries adequades amb indicació georeferenciada dels fragments ceràmics localitzats.
- 3.5.- No es van localitzar elements arquitectònics (restes de murs en marges,...) i per tant no es va procedir a documentar-los exhaustivament i tampoc es va realitzar una planimetria adequada tal com s'apuntava a l'informe de sol·licitud d'intervenció arqueològica.

4.- METODOLOGIA I TÈCNiques

La metodologia emprada a l'hora de realitzar la intervenció arqueològica va consistir en l'aplicació del **Sistema Rapatel**. Aquest sistema va possibilitar una identificació de jaciment arqueològic a través de la dispersió i concentració ceràmica, alhora que ens ha servit per diagnosticar de manera no traumàtica, una aproximació cronològica i una avaluació preventiva dels resultats obtinguts.

El sistema de prospecció Rapatel preveu localitzar, classificar i inventariar al ceràmica *insitu*, deixant la ceràmica i resta de material arqueològic en el seu lloc de troballa alhora que possibilita el grafisme de les concentracions ceràmiques. Aquest sistema evita la recollida de ceràmica i/o material arqueològic que molts de cops suposa la desaparició superficial de restes que pressuposen l'existència de jaciments arqueològics. (Essent així, no es va procedir a recollida de material arqueològic).

Paral·lelament es va desenvolupar un **registre fotogràfic** i **filmogràfic** amb la documentació de tots els processos d'intervenció arqueològica i de les restes aparegudes.

Al final de la intervenció arqueològica es lliura a la Direcció General del Patrimoni Cultural un informe i una memòria dels resultats obtinguts segons es requereix a l'article 7 del **Decret 78/2002 de 5 de març de 2002** sobre el Reglament de protecció del patrimoni arqueològic i paleontològic (DOGC núm. 3594 de 13 de març de 2002).

E. DESCRIPCIÓ i ESTUDI del REGISTRE ESTRATIGRÀFIC

Els treballs realitzats durant el desembre de 2013 van consistir en la realització d'una prospecció arqueològica intensiva a la superfície del camp de conreu identificat en els apartats anteriors.

Es va parcel·lar tot el camp de conreu amb diverses quadrícules equidistants a un punt central amb les coordenades N 42°00755 / E 003°00831 i amb eixos orientats nord-sud (veure planimetria núm.4 de l'annex)

Totes les quadrícules es van enumerar seguint terminologia alfanumèrica. Essent així, l'eix nord sud està enumerat de l'1 fins al 9, i l'eix est-oest amb les lletres A-L (veure planimetria núm. 4 de l'Annex).

Aquesta quadrícula georeferenciada ens ha permès situar tots els fragments ceràmics localitzats en el global de la superfície del camp de conreu i processar les dades de manera gràfica per tal d'arribar a unes conclusions arqueològiques el més fidedignes possibles (veure planimetries nùms. 6-10 de l'annex)

Tal i com s'ha comentat en l'apartat de metodologia, l'equidistància de les passades entre prospectors ha sigut d'1,5m, però ens els casos que s'ha localitzat una gran concentració de fragments ceràmics aquesta equidistància s'ha disminuït i s'ha procedit a inventariar els fragments ceràmics localitzats i geosituat-los a cada quadrant.

Essent així, es documenten diverses concentracions ceràmiques d'època romana i un número considerable de ceràmica moderna i contemporània.

La troballa de ceràmica moderna i contemporània (a destacar una absència de ceràmica medieval com ara blaus o verds i manganesos), no en aporta massa informació, ja que es tracta d'un tipus de ceràmica molt comuna en la gran majoria de camps de conreu de les zones rurals de Catalunya i ens indiquen l'ús intensiu agrícola i freqüentació d'aquestes parcel·les en èpoques recents (A destacar la troballa de fragments de brocs de càntrils moderns, fragments informes de ceràmica vidrada de la Bisbal, ceràmica negra, rajoles,...)

Aquest tipus de ceràmica moderna i contemporània es va localitzar ens els quadrants que limiten el camp de conreu amb els camins existents i les parcel·les veïnes. (A1, A2, A3, B4, B5, C1, D1, C6, C7, C8, D9, F1, F9, G9, I3, I4, I5, K4, L4 i L5 (veure planimetries núm. 6, 7 i 8) fet que ens fa pressuposar, com ja s'ha comentat, amb la freqüentació i l'ús d'aquest camp de conreu des del segle XVI fins a l'actualitat. (veure fitxes de l'inventari ceramològic de l'annex).

Més interessant és la localització i concentració de ceràmica romana. Aquesta ha estat trobada en dues zones molt concretes i determinades.

- La primera zona s'ha documentat en el marge que limita el camp de conreu i l'actual camí públic de más Brancós (quadrants L5, L6, K6, K7, J7 i J8) – veure planimetries nùms. 6, 7, 8 i 9 i fotografies nùms. 5 i 6 -
- La segona zona s'ha documentat al centre del camp, concretament en els quadrants D5, E4, E5, E6, E7, F4, F5, F6, F7, G4, G5, G6, G7, H4 i H5. (veure planimetries nùms. 6, 7, 8 i 9, i fotografies nùms. 7, 8, 9 i 11).

Aquesta segona zona també és interessant destacar que el principal cúmul de restes ceràmiques romanes es troben concentrades i/o focalitzades en els quadrants F5 i F6, amb 26 i 28 de fragments localitzats i els quadrants E5 i E6 amb 16 fragments cadascun. De fet, aquesta concentració ens indica l'existència d'un jaciment arqueològic d'època romana en el subsòl d'aquesta zona del camp de conreu. (veure planimetries núms. 6 i 7 per al detall de les restes ceràmiques documentades, i les planimetries núms, 8 i 9 per a la intensitat de concentració ceràmica).

Cronològicament, la troballa de ceràmica romana en ambdues zones ens acota una datació molt concreta. La majoria de material correspon a tègula plana, doliums, àmfora indeterminada, algun fragment d'àmfora tarraconesa, àmfora itàlica, africana A, africana de cuina, T.S sud gal·lica, parets fines i ceràmica comuna amb formes típiques del segle I d.d.C. La total absència de ceràmica campaniana, àmfora ibèrica, ceràmica grisa emporitana i d'altres produccions més modernes com ara grisa paleocristiana o africana D, en fa pressuposar una cronologia compresa entre els segles I i IV d.d.C. Aquesta cronologia és preventiva i realitzada en base als resultats de la prospecció arqueològica, però cal tenir present que una excavació arqueològica en aquest indret podria fer variar la aquesta cronologia fins al segle I a.d.C o al segle V d.d.C.

A part de les concentracions ceràmiques suara esmentades, també es va documentar en el quadrant H4 una bassa excavada en el subsòl en època contemporània i sense cap mena d'interès arqueològic (veure fotografia núm.4).

F. CONCLUSIONS I INTERPRETACIONS DE LA INTERVENCIÓ

Tal i com s'ha comentat en els apartats anteriors només s'ha realitzat una prospecció arqueològica superficial aplicant un mètode de prospecció intensiva i sense fer una excavació en extensió. Tot i això aquest mètode és completament fidedigne i més adient que no pas el mètode de prospecció clàssica, fet que ens permet concloure:

- 1.- Localització d'un jaciment arqueològic d'època romana al sud-est del camp de conreu prospectat. Quadrants L5, L6, K6, K7, J7 i J8 (veure planimetries núms. 6, 7, 8 i 9 i fotografies núms. 5 i 6).
- 2.- Localització d'un jaciment arqueològic d'època romana al centre del camp de conreu prospectat. Concretament en els quadrants D5, E4, E5, E6, E7, F4, F5, F6, F7, G4, G5, G6, G7, H4 i H5. (veure planimetries núms. 6, 7, 8 i 9, i fotografies núms. 7, 8, 9 i 11).
- 3.- La cronologia relativa per ambdós jaciments es concreta entre els segles I i IV d.d.C
- 4.- S'han localitzat diversos fragment ceràmics d'època moderna i contemporània (segles XVI-XIX), fet que fa pressuposar una freqüentació i us agrícola del camp de conreu, sense que aquesta informació sigui rellevant des del punt de vista històric i tampoc arqueològic.

5.- S'ha localitzat una bassa d'aigua excavada en el subsòl en època contemporània (quadrant H4), sense que aquesta informació sigui rellevant des del punt de vista històric i tampoc arqueològic.

6.- El corrobora la informació que apareix a la fitxa de l'inventari arqueològic per al jaciment Mas Llorà amb núm. de registre 1732:

6.1.- En els camps situats immediatament al nord i nord-oest d'aquest masos es poden observar abundants fragments de tègules, doli, alguns fragments d'òpus signinum, ceràmica comuna, àmfora, terra sigil·lata sud gàl·lica, africana A,...

6.2.- Els diferents punts on apareix material arqueològic en superfície abasten una gran extensió, la qual cosa sembla indicar que es tracta d'un gran establiment d'època romana, molt probablement una vil·la.

6.3.- Cal suposar que els actuals masos (mas Brancós i mas Llorà) s'aixequen sobre una part de les dependències d'aquesta vil·la, tal com s'ha pogut documentar en altres jaciments de la comarca. En aquest sentit cal esmentar que en el mur perimetral que delimita aquestes propietats per la banda oest es poden observar, entre les pedres que el componen, nombrosos fragments de tègules.

7.- No s'ha localitzat el dolium que els tècnics redactors de la fitxa de l'inventari arqueològic van documentar a l'any 2002:

També es poden veure materials ceràmics en el marge del camí que passa pel nord del Mas Brancós en direcció est. En la cruïlla d'aquest camí amb el que prové de Rupià va aparèixer un doli que quedà seccionat en eixamplar-se el camí. Les restes d'aquest doli es troben en l'actualitat (març 2002) molt malmeses i en perill de desaparèixer completament.

8.- La zona dels camps de l'olivera mil·lenària que mencionen els tècnics redactors de la fitxa de l'inventari arqueològic no han sigut prospectats ja que tot i ser propers en el camp objecte d'estudi no estan inclosos en el projecte contractat per la propietat. Essent així no es pot corroborar i tampoc refutar la informació que apareix a l'esmentada fitxa:

A uns 400 metres a l'est d'aquests masos es troba una olivera mil·lenària que anys enrere presentava un aspecte monumental però que en l'actualitat es troba molt deteriorada per l'acció de dos llamps que l'han malmès de forma considerable. Als peus d'aquesta olivera i en els camps de conreu que l'envolten es poden observar abundants fragments de ceràmica romana i fins i tot algun fragment de vidre.

9.- Atès que s'han localitzats jaciments arqueològics d'època romana i atès que el projecte constructiu podria afectar-los directament (veure planimetria núm. 10 – superposició del projecte constructiu del nou camí amb els jaciments arqueològics localitzats-), Es proposen les següents mesures correctores:

9.1.- Que el projecte constructiu del nou camí es realitzi sense afectar les restes arqueològiques i per tant l'execució es condicioni a la no afectació del subsòl o a limitar-ne el rebaix.

9.2.- En el cas d'aprovar-se projecte constructiu del nou camí i el projecte executiu prevegi un aplanament, rebaix del subsòl i/o terraplenament, amb el conseqüent moviment de terres, s'aconsella que es realitzi un seguiment arqueològic per tal de documentar l'aparició de possibles restes i per tal de garantir la correcte protecció dels jaciments arqueològics.

9.3.- En el cas d'aprovar-se el projecte constructiu del nou camí i es faci passar per algun indret del camp on no s'han localitzat els 2 focus de concentració de ceràmica romana, també s'aconsella que es realitzi un seguiment arqueològic donada la proximitat d'ambdues zones arqueològicament positives.

Daniel Punseti
Historiador i arqueòleg

La Bisbal d'Empordà 07 de febrer de 2014

G. BIBLIOGRAFIA

BADIA-HOMS (1977), *L'arquitectura medieval de l'Empordà, el Baix Empordà*, Girona, 1977

NOLLA & CASAS (1984), *Carta arqueològica de les comarques gironines. El poblament d'època romana al nord-est de Catalunya*, Girona, Centre d'Investigacions Arqueològiques de Girona, 1984.

ANNEX



C/ Prat de la Riba, 43
17100 La Bisbal d'Empordà
Tel. 972 64 68 45 / 630 92 46 57



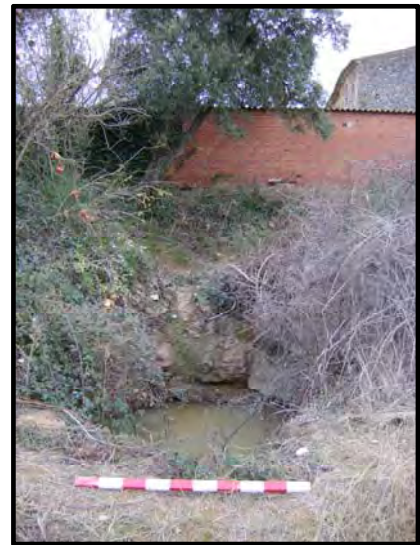
1.- Vista general camp prospectat vers el sud



2.- Part sud-est del camp prospectat



3.- Treballs de prospecció (vers orientació est)



4.- Bassa localitzada al quadrant H8



5.- Detall ceràmica romana. Quadrant K7



6.- Marge quadrant K7 amb fragments ceràmics



7.-Fragments ceràmics romans. Quadrant E6



8.- Fragments ceràmics romans. Quadrant F6



9.- Ceràmica sud gàl·lica. Quadrant F5



10.- Marge camí actual. Quadrant J8



11.- Detall d'una vora de ceràmica sud gàl·lica. Quadrant F5

Inventari del Patrimoni Cultural Immoble Patrimoni Arqueològic

Número de registre: 1732

Tipus de registre:

Jaciment arqueològic

Nom:

MAS LLORÀ

Municipi/Comarca:

Rupià / Baix Empordà

Coordenades UTM i altitud:

X: 501265.00 Y: 4651355.00 66 m

Accés:

Fàcil

Context (Codi/Descripció):

Explotació agropecuària-Zona urbana / Zona urbana. En uns camps de conreu situats al nord i a l'est del Mas Llorà, situat a un quilòmetre al sud-est del nucli de Rupia.

Tipus de jaciment:

01.01.02.02.02.-Lloc d'habitació amb estructures conservades vil·la

Cronologia:

-218 / 476 / 09.-Romà /

Descripció:

Per accedir al jaciment cal sortir del poble de Rupià pel Passeig de les Acàcies. Després de travessar el torrent cal seguir pel camí que voreja el poble per la banda sud i que passa al costat de les instal·lacions esportives del municipi. Seguint aquest camí (que porta fins a Corçà), aproximadament 1 quilòmetre, es troben el Mas Brancós i el Mas Llorà. A l'entorn d'aquests masos, en diversos punts, s'han efectuat diferents troballes de materials d'època romana.

En els camps situats immediatament al nord i nord-oest d'aquests masos es poden observar abundants fragments de tègules, doli, alguns fragments d'opus signinum, ceràmica comuna, àmfora, Terra Sigillata Sud-gàl·lica, Terra Sigillata Africana A, etc.

Així mateix, també es poden veure materials ceràmics en el marge del camí que passa pel nord del Mas Brancós en direcció est. En la cruïlla d'aquest camí amb el que prové de Rupià va aparèixer un doli que quedà seccionat en eixamplar-se el camí. Les restes d'aquest doli es troben en l'actualitat (març 2002) molt malmeses i en perill de desaparèixer completament.

A uns 400 m a l'est d'aquests masos es troba una olivera mil·lenària que anys enrere presentava un aspecte monumental però que en l'actualitat es troba molt deteriorada per l'acció de dos llamps que l'han malmès de forma considerable. Als peus d'aquesta olivera i en els camps que l'envolten es poden observar abundants fragments de ceràmica d'època romana i fins i tot algun fragment de vidre. Els diferents punts on apareix material arqueològic en superfície abasten una gran extensió, la qual cosa sembla indicar que es tracta d'un gran establiment d'època romana, molt probablement una vil·la. Cal suposar que els actuals masos s'aixequen sobre una part de les dependències d'aquesta vil·la, tal com s'ha pogut documentar en altres jaciments de la comarca. En aquest sentit cal esmentar que en el mur perimetral que delimita aquestes propietats per la banda oest es poden observar, entre les pedres que el componen, nombrosos fragments de tègules.

Notes:

Les coordenades referenciades en aquesta fitxa corresponen al camp situat al nord dels masos. Les coordenades dels altres punts on es pot observar material ceràmic en superfície són:

- Doli X:0501239 Y:4651298
- Olivera X:0501702 Y:4651371

Bibliografia:

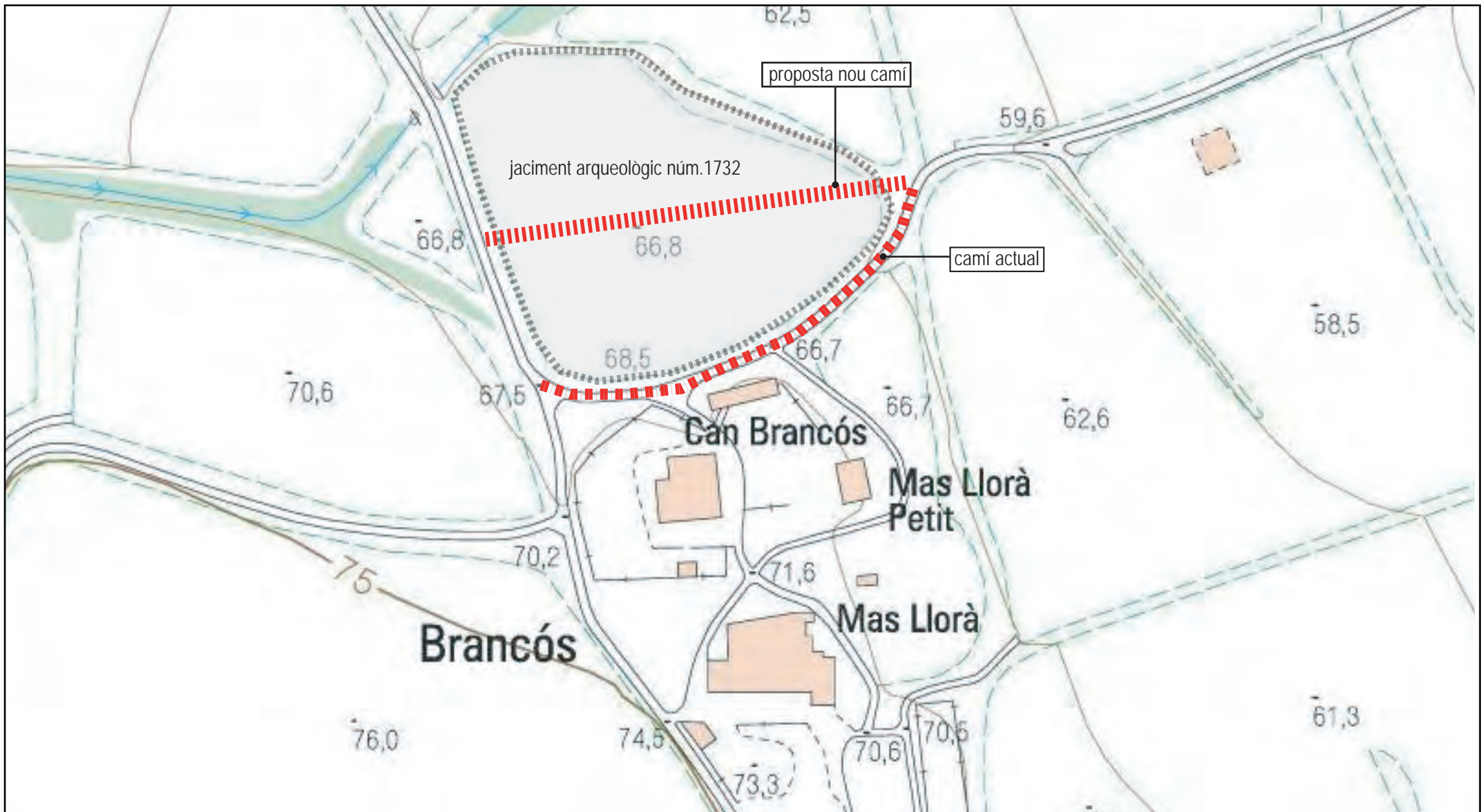
BADIA HOMS, J. L'Arquitectura Medieval de l'Empordà. I: El Baix Empordà. Girona: Diputació de Girona, 1977.

NOLLA, J.M.; CASAS, J. Carta arqueològica de les comarques de Girona. El poblament d'època romana al nord-est de Catalunya. Girona: Centre d'Investigacions Arqueològiques de Girona, 1984.

Data darrera revisió: 2002/02

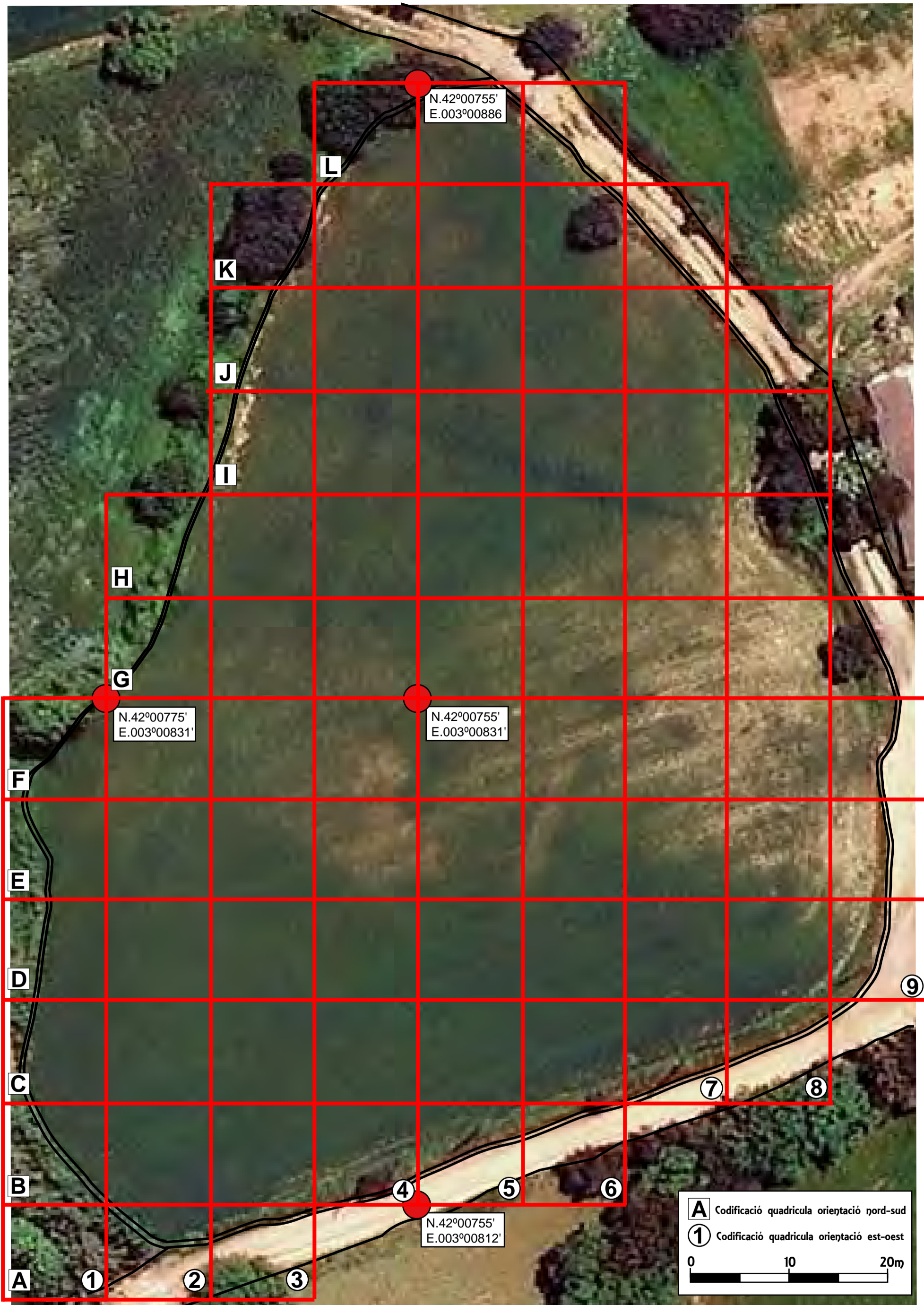


Mas Brancós-Mas Llorà - finca 17162A0030008700000QF (P3P87)



Mas Brancós-Mas Llorà - finca 17162A0030008700000QF (P3P87)

<p>punseti arqueòlegs Prat de la Ribba, 43 17100 La Bisbal d'Empordà 972.64.68.45 - 606 91 56 84</p>	Situació general de la finca objecte d'intervenció arqueològica -topogràfica			Num. Plànol
	Situació: Mas Brancós-Mas Llorà (Rupia)	Comarca: Baix Empordà	Data: novembre 2013	2
	Direcció arqueològica: Daniel Punseti	Propietari: M ^a Assumpció Estany	E/1:1.000	



PROSPECCIÓ ARQUEOLÒGICA PARATGE DEL MAS LLORÀ



QUADRICULA METODOLÒGICA DE TREBALL

Situació: Mas Llorà - Ruplà (Baix Empordà)

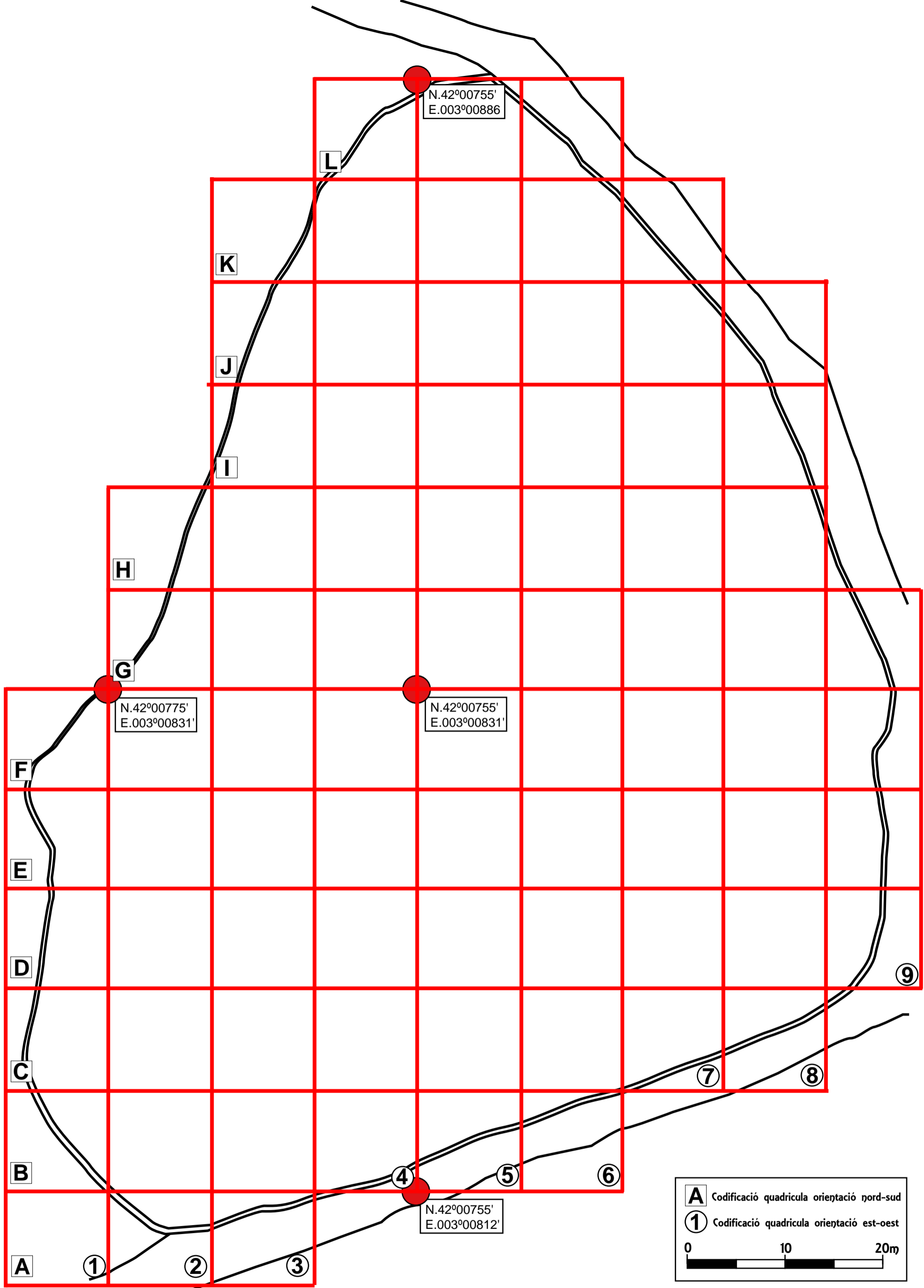
Núm. Plànol:

4

Direcció arqueològica: Daniel Punseti

Data: Desembre 2013

Propietat: Sra. Maria Assumpció Estany Ferrer



PROSPECCIÓ ARQUEOLÒGICA PARATGE DEL MAS LLORÀ



QUADRICULA METODOLÒGICA amb LÍMITS FÍSICS DE ZONA

Situació: Mas Llorà - Rupia (Baix Empordà)

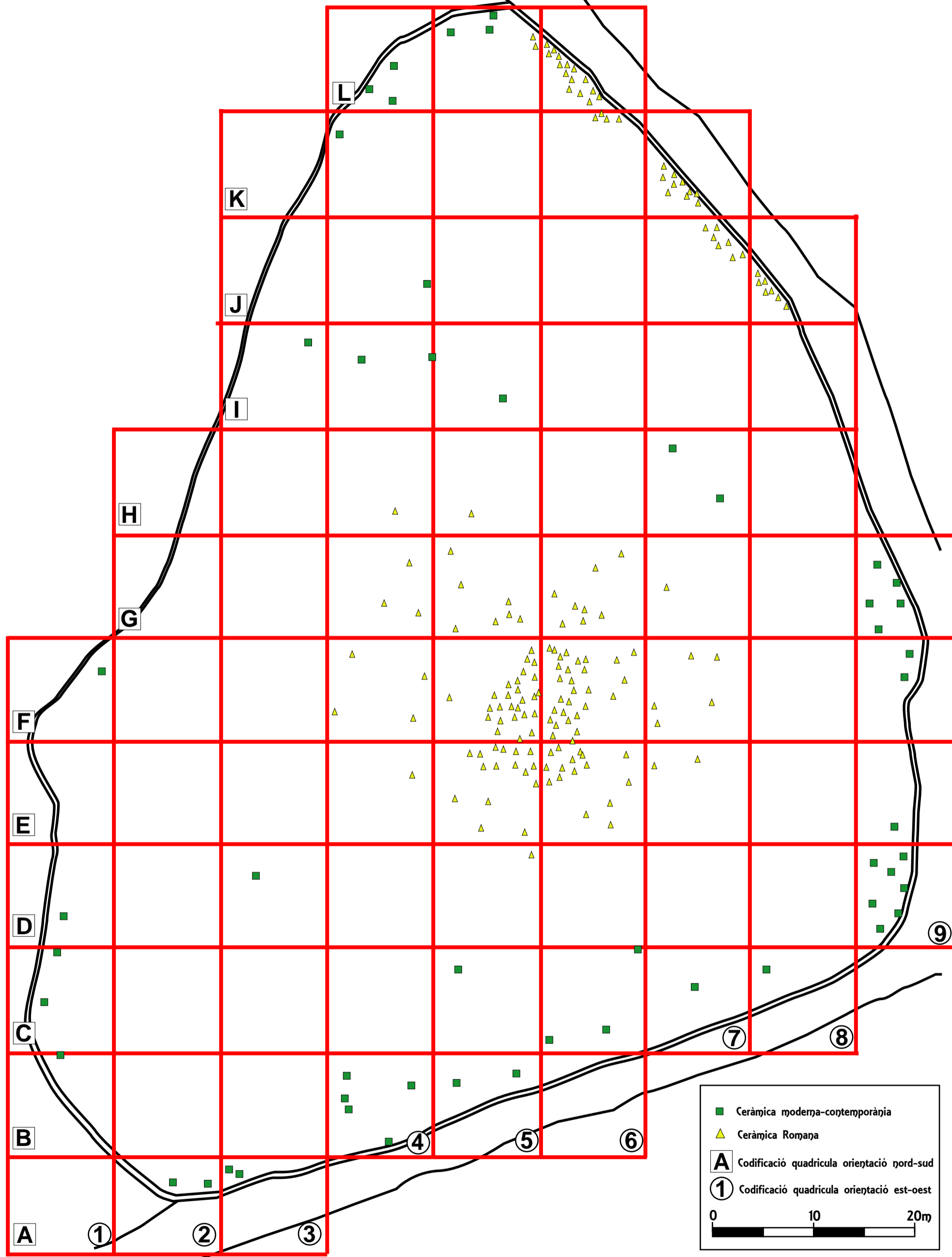
Núm. Plànol:

5

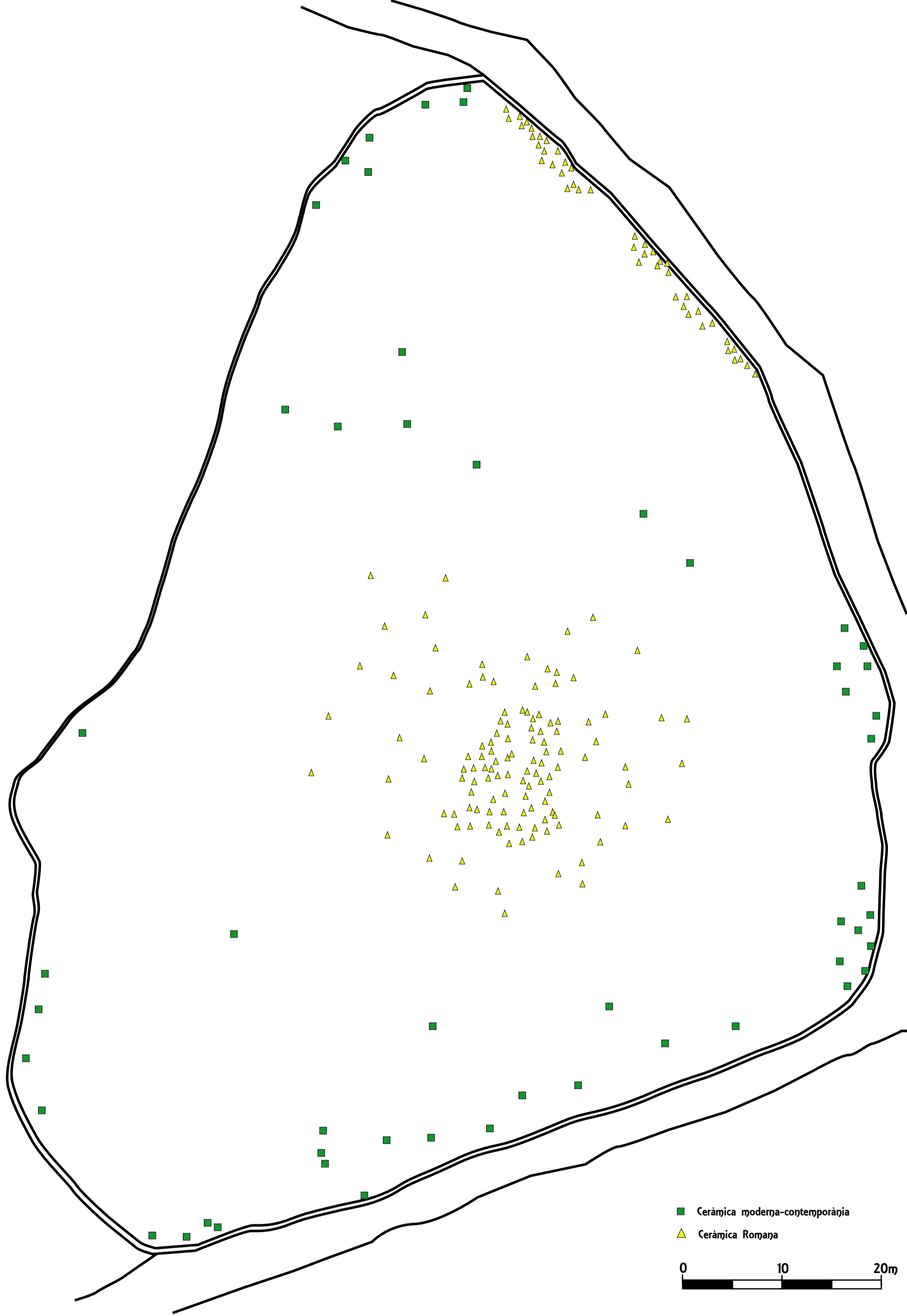
Direcció arqueològica: Daniel Punseti

Data: Desembre 2013

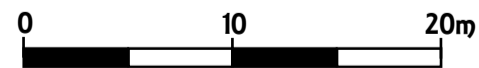
Propietat: Sra. Maria Assumpció Estany Ferrer



PROSPECCIÓ ARQUEOLÒGICA PARATGE DEL MAS LLORÀ



■ Ceràmica moderna-contemporània
 ▲ Ceràmica Romana



PROSPECCIÓ ARQUEOLÒGICA PARATGE DEL MAS LLORÀ



RESULTATS amb indicació MATERIAL CERÀMIC

Situació: Mas Llorà - Rupià (Baix Empordà)

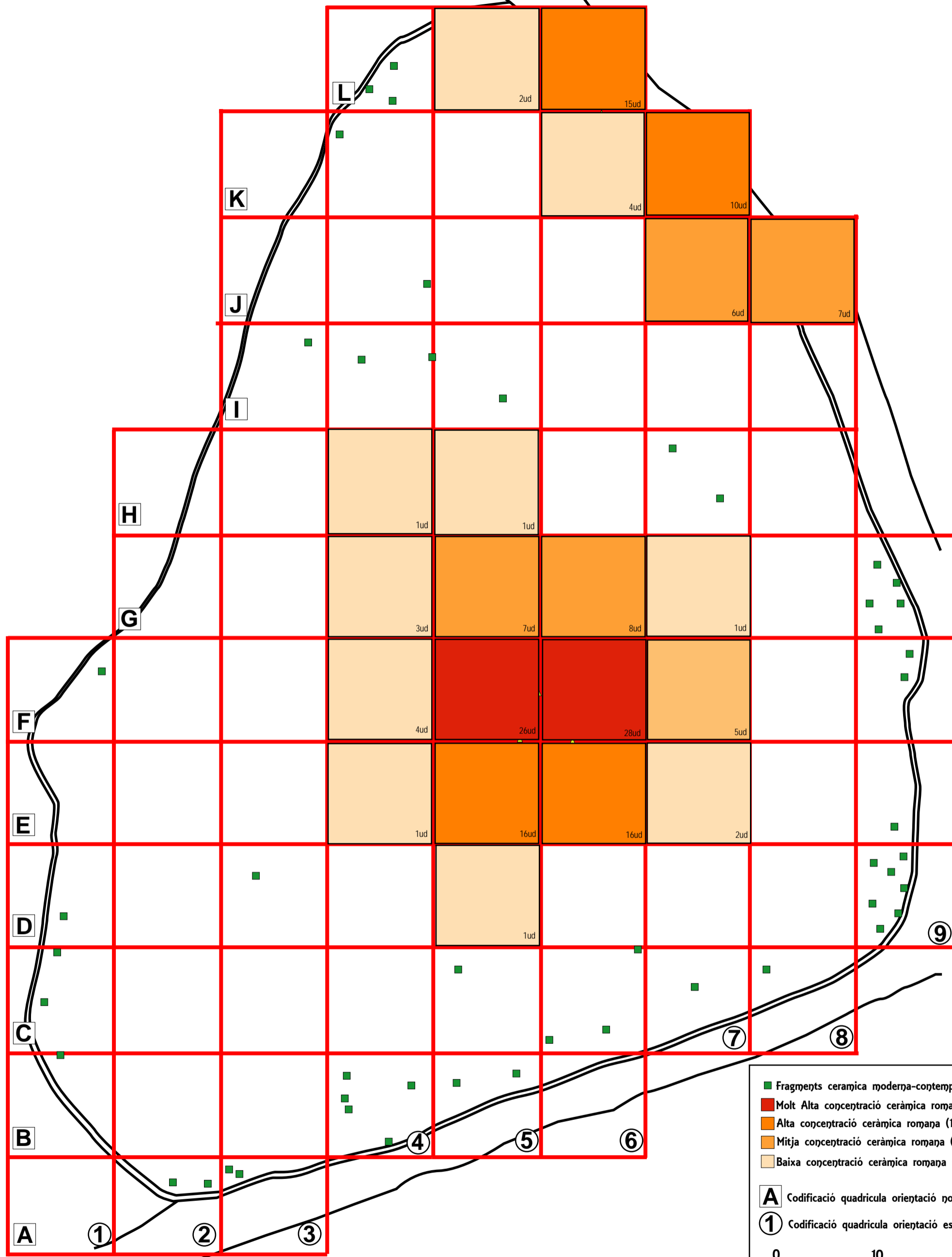
Núm. Plànol:

7

Direcció arqueològica: Daniel Punseti

Data: Desembre 2013

Propietat: Sra. Maria Assumpció Estany Ferrer



- Fragments ceràmica moderna-contemporània
- Molt Alta concentració ceràmica romana (21-30ud)
- Alta concentració ceràmica romana (11-20ud)
- Mitja concentració ceràmica romana (5 -10ud)
- Baixa concentració ceràmica romana (1-4ud)

A Codificació quadricula orientació nord-sud
1 Codificació quadricula orientació est-oest

0 10 20m

PROSPECCIÓ ARQUEOLÒGICA PARATGE DEL MAS LLORÀ



INTENSITAT CONCENTRACIÓ MATERIAL CERÀMIC ROMÀ

Situació: Mas Llorà - Rupia (Baix Empordà)

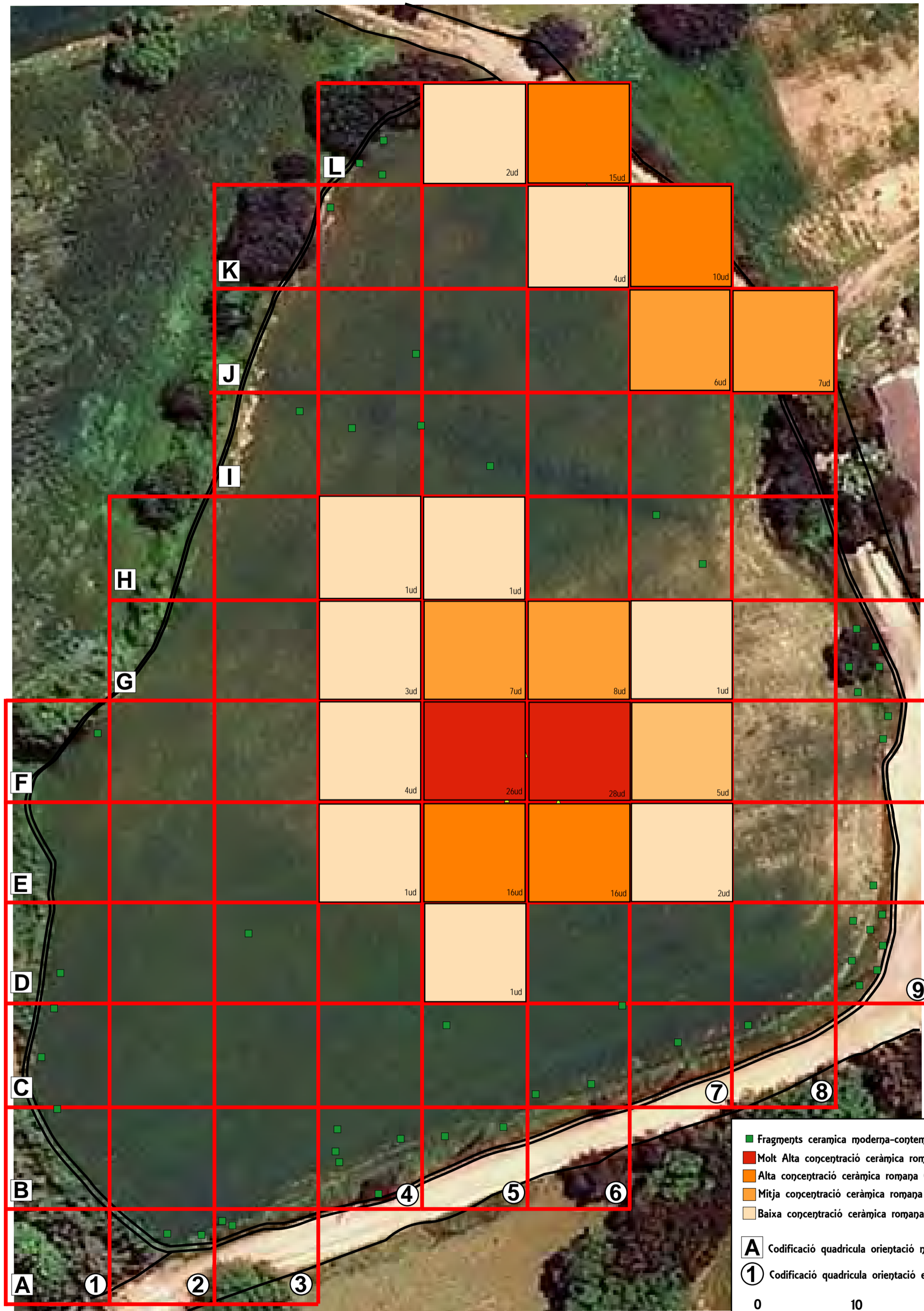
Núm. Plànol:

8

Direcció arqueològica: Daniel Punseti

Data: Desembre 2013

Propietat: Sra. Maria Assumpció Estany Ferrer



- Fragments ceràmica moderna-contemporània
- Molt Alta concentració ceràmica romana (21-30ud)
- Alta concentració ceràmica romana (11-20ud)
- Mitja concentració ceràmica romana (5 -10ud)
- Baixa concentració ceràmica romana (1-4ud)

A Codificació quadrícula orientació nord-sud
1 Codificació quadrícula orientació est-oest

0 10 20m

PROSPECCIÓ ARQUEOLÒGICA PARATGE DEL MAS LLORÀ



INTENSITAT CONCENTRACIÓ MATERIAL CERÀMIC ROMÀ

Situació: Mas Llorà - Rupià (Baix Empordà)

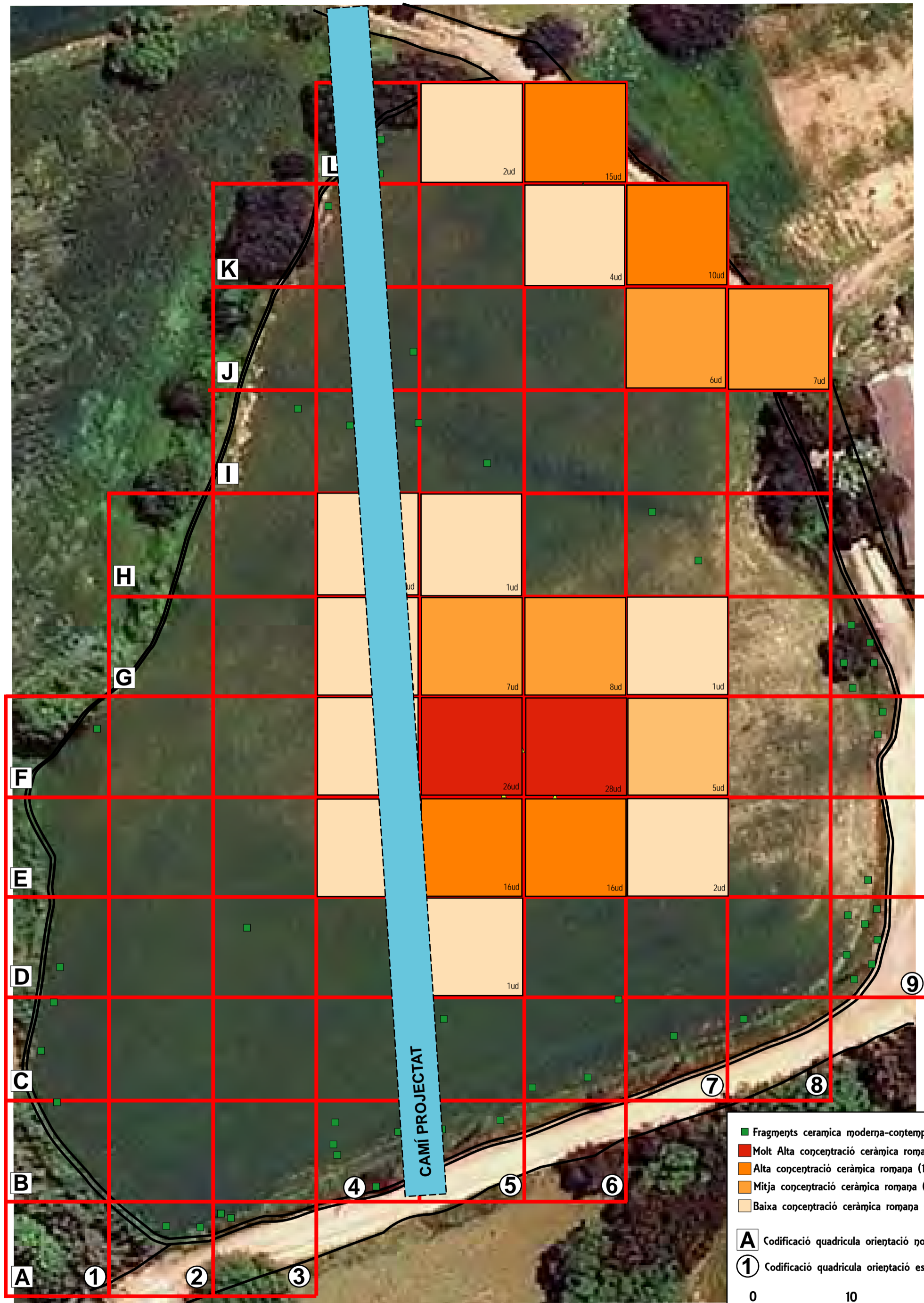
Núm. Plànol:

9

Direcció arqueològica: Daniel Punseti

Data: Desembre 2013

Propietat: Sra. Maria Assumpció Estany Ferrer



- Fragments ceràmica moderna-contemporània
- Molt Alta concentració ceràmica romana (21-30ud)
- Alta concentració ceràmica romana (11-20ud)
- Mitja concentració ceràmica romana (5 -10ud)
- Baixa concentració ceràmica romana (1-4ud)

A Codificació quadricula orientació nord-sud
1 Codificació quadricula orientació est-oest

0 10 20m

PROSPECCIÓ ARQUEOLÒGICA PARATGE DEL MAS LLORÀ



INTENSITAT CONCENTRACIÓ MATERIAL CERÀMIC ROMÀ

Situació: Mas Llorà - Rupià (Baix Empordà)

Núm. Plànol:

10

Direcció arqueològica: Daniel Punseti

Data: Desembre 2013

Propietat: Sra. Maria Assumpció Estany Ferrer

Mas LLORÀ - RUPIÀ
INVENTARI CERAMOLÒGIC

Any: 2013
 QUADRANT A2

	Vores	Nanses	Bases	Informes	TOTAL
Àmfora africana					0
Àmfora bètica					0
Àmfora etrusca					0
Àmfora gauloises					0
Àmfora grecoitàlica					0
Àmfora ibèrica					0
Àmfora itàlica					0
Àmfora lusitana					0
Àmfora massaliota					0
Àmfora púnica					0
Àmfora tarraconesa					0
Àmfora indeterminada					0
Cer. Africana Clara A					0
Cer. Africana Clara B					0
Cer. Africana Clara C					0
Cer. Africana Clara D					0
Cer. Africana comuna					0
Cer. Africana de cuina					0
Cer. Campaniana A					0
Cer. Campaniana B					0
Cer. Campaniana C					0
Cer. Grisa emporitana					0
Cer. Parets fines					0
Cer. Roig Intern Pompeià					0
Cer. Sig. Itàlica					0
Cer. Sig. Sud Gàl·lica					0
Dolium					0
Cer. Comuna reduïda					0
Cer. Comuna oxidada					0
Cer. Cuina (<i>grollera</i>)					0
Cer. Comuna itàlica					0
Morter					0
Cer. Moderna-contemp.				2	2
				TOTAL	2
ALTRES					
Bronze					
Estuc					
Fauna					
Ferro					
Malacologia					
Mosaic					
òssos humans					
Tessel·les					
Vidre					
OBSERVACIONS					

Datació apro. XVI-XX

Mas LLORÀ - RUPIÀ
INVENTARI CERAMOLÒGIC

Any: 2013
 QUADRANT A3

	Vores	Nanses	Bases	Informes	TOTAL
Àmfora africana					0
Àmfora bètica					0
Àmfora etrusca					0
Àmfora gauloises					0
Àmfora grecoitàlica					0
Àmfora ibèrica					0
Àmfora itàlica					0
Àmfora lusitana					0
Àmfora massaliota					0
Àmfora púnica					0
Àmfora tarraconesa					0
Àmfora indeterminada					0
Cer. Africana Clara A					0
Cer. Africana Clara B					0
Cer. Africana Clara C					0
Cer. Africana Clara D					0
Cer. Africana comuna					0
Cer. Africana de cuina					0
Cer. Campaniana A					0
Cer. Campaniana B					0
Cer. Campaniana C					0
Cer. Grisa emporitana					0
Cer. Parets fines					0
Cer. Roig Intern Pompeià					0
Cer. Sig. Itàlica					0
Cer. Sig. Sud Gàl·lica					0
Dolium					0
Cer. Comuna reduïda					0
Cer. Comuna oxidada					0
Cer. Cuina (<i>grollera</i>)					0
Cer. Comuna itàlica					0
Morter					0
Cer. Moderna-contemp.				2	2
				TOTAL	2
ALTRES					
Bronze					
Estuc					
Fauna					
Ferro					
Malacologia					
Mosaic					
òssos humans					
Tessel·les					
Vidre					
OBSERVACIONS					

Datació apro. XVI-XX

Mas LLORÀ - RUPIÀ
INVENTARI CERAMOLÒGIC

Any: 2013
 QUADRANT B4

	Vores	Nanses	Bases	Informes	TOTAL
Àmfora africana					0
Àmfora bètica					0
Àmfora etrusca					0
Àmfora gauloises					0
Àmfora grecoitàlica					0
Àmfora ibèrica					0
Àmfora itàlica					0
Àmfora lusitana					0
Àmfora massaliota					0
Àmfora púnica					0
Àmfora tarraconesa					0
Àmfora indeterminada					0
Cer. Africana Clara A					0
Cer. Africana Clara B					0
Cer. Africana Clara C					0
Cer. Africana Clara D					0
Cer. Africana comuna					0
Cer. Africana de cuina					0
Cer. Campaniana A					0
Cer. Campaniana B					0
Cer. Campaniana C					0
Cer. Grisa emporitana					0
Cer. Parets fines					0
Cer. Roig Intern Pompeià					0
Cer. Sig. Itàlica					0
Cer. Sig. Sud Gàl·lica					0
Dolium					0
Cer. Comuna reduïda					0
Cer. Comuna oxidada					0
Cer. Cuina (<i>grollera</i>)					0
Cer. Comuna itàlica					0
Morter					0
Cer. Moderna-contemp.				1 4	5
				TOTAL	5
ALTRES					
Bronze					
Estuc					
Fauna					
Ferro					
Malacologia					
Mosaic					
òssos humans					
Tessel·les					
Vidre					
OBSERVACIONS					

Datació apro. XVI-XX

Mas LLORÀ - RUPIÀ
INVENTARI CERAMOLÒGIC

Any: 2013
 QUADRANT A5

	Vores	Nanses	Bases	Informes	TOTAL
Àmfora africana					0
Àmfora bètica					0
Àmfora etrusca					0
Àmfora gauloises					0
Àmfora grecoitàlica					0
Àmfora ibèrica					0
Àmfora itàlica					0
Àmfora lusitana					0
Àmfora massaliota					0
Àmfora púnica					0
Àmfora tarraconesa					0
Àmfora indeterminada					0
Cer. Africana Clara A					0
Cer. Africana Clara B					0
Cer. Africana Clara C					0
Cer. Africana Clara D					0
Cer. Africana comuna					0
Cer. Africana de cuina					0
Cer. Campaniana A					0
Cer. Campaniana B					0
Cer. Campaniana C					0
Cer. Grisa emporitana					0
Cer. Parets fines					0
Cer. Roig Intern Pompeià					0
Cer. Sig. Itàlica					0
Cer. Sig. Sud Gàl·lica					0
Dolium					0
Cer. Comuna reduïda					0
Cer. Comuna oxidada					0
Cer. Cuina (<i>grollera</i>)					0
Cer. Comuna itàlica					0
Morter					0
Cer. Moderna-contemp.				2	2
				TOTAL	2
ALTRES					
Bronze					
Estuc					
Fauna					
Ferro					
Malacologia					
Mosaic					
òssos humans					
Tessel·les					
Vidre					
OBSERVACIONS					

Datació apro. XVI-XX

Mas LLORÀ - RUPIÀ
INVENTARI CERAMOLÒGIC

Any: 2013
 QUADRANT C1

	Vores	Nanses	Bases	Informes	TOTAL
Àmfora africana					0
Àmfora bètica					0
Àmfora etrusca					0
Àmfora gauloises					0
Àmfora grecoitàlica					0
Àmfora ibèrica					0
Àmfora itàlica					0
Àmfora lusitana					0
Àmfora massaliota					0
Àmfora púnica					0
Àmfora tarraconesa					0
Àmfora indeterminada					0
Cer. Africana Clara A					0
Cer. Africana Clara B					0
Cer. Africana Clara C					0
Cer. Africana Clara D					0
Cer. Africana comuna					0
Cer. Africana de cuina					0
Cer. Campaniana A					0
Cer. Campaniana B					0
Cer. Campaniana C					0
Cer. Grisa emporitana					0
Cer. Parets fines					0
Cer. Roig Intern Pompeià					0
Cer. Sig. Itàlica					0
Cer. Sig. Sud Gàl·lica					0
Dolium					0
Cer. Comuna reduïda					0
Cer. Comuna oxidada					0
Cer. Cuina (<i>grollera</i>)					0
Cer. Comuna itàlica					0
Morter					0
Cer. Moderna-contemp.				3	3
				TOTAL	3
ALTRES					
Bronze					
Estuc					
Fauna					
Ferro					
Malacologia					
Mosaic					
òssos humans					
Tessel·les					
Vidre					
OBSERVACIONS					

Datació apro. XVI-XX

Mas LLORÀ - RUPIÀ
INVENTARI CERAMOLÒGIC

Any: 2013
 QUADRANT C5

	Vores	Nanses	Bases	Informes	TOTAL
Àmfora africana					0
Àmfora bètica					0
Àmfora etrusca					0
Àmfora gauloises					0
Àmfora grecoitàlica					0
Àmfora ibèrica					0
Àmfora itàlica					0
Àmfora lusitana					0
Àmfora massaliota					0
Àmfora púnica					0
Àmfora tarraconesa					0
Àmfora indeterminada					0
Cer. Africana Clara A					0
Cer. Africana Clara B					0
Cer. Africana Clara C					0
Cer. Africana Clara D					0
Cer. Africana comuna					0
Cer. Africana de cuina					0
Cer. Campaniana A					0
Cer. Campaniana B					0
Cer. Campaniana C					0
Cer. Grisa emporitana					0
Cer. Parets fines					0
Cer. Roig Intern Pompeià					0
Cer. Sig. Itàlica					0
Cer. Sig. Sud Gàl·lica					0
Dolium					0
Cer. Comuna reduïda					0
Cer. Comuna oxidada					0
Cer. Cuina (<i>grollera</i>)					0
Cer. Comuna itàlica					0
Morter					0
Cer. Moderna-contemp.				1	1
				TOTAL	1
ALTRES					
Bronze					
Estuc					
Fauna					
Ferro					
Malacologia					
Mosaic					
òssos humans					
Tessel·les					
Vidre					
OBSERVACIONS					

Datació apro. XVI-XX

Mas LLORÀ - RUPIÀ
INVENTARI CERAMOLÒGIC

Any: 2013
 QUADRANT C6

	Vores	Nanses	Bases	Informes	TOTAL
Àmfora africana					0
Àmfora bètica					0
Àmfora etrusca					0
Àmfora gauloises					0
Àmfora grecoitàlica					0
Àmfora ibèrica					0
Àmfora itàlica					0
Àmfora lusitana					0
Àmfora massaliota					0
Àmfora púnica					0
Àmfora tarraconesa					0
Àmfora indeterminada					0
Cer. Africana Clara A					0
Cer. Africana Clara B					0
Cer. Africana Clara C					0
Cer. Africana Clara D					0
Cer. Africana comuna					0
Cer. Africana de cuina					0
Cer. Campaniana A					0
Cer. Campaniana B					0
Cer. Campaniana C					0
Cer. Grisa emporitana					0
Cer. Parets fines					0
Cer. Roig Intern Pompeià					0
Cer. Sig. Itàlica					0
Cer. Sig. Sud Gàl·lica					0
Dolium					0
Cer. Comuna reduïda					0
Cer. Comuna oxidada					0
Cer. Cuina (<i>grollera</i>)					0
Cer. Comuna itàlica					0
Morter					0
Cer. Moderna-contemp.				3	3
				TOTAL	3
ALTRES					
Bronze					
Estuc					
Fauna					
Ferro					
Malacologia					
Mosaic					
òssos humans					
Tessel·les					
Vidre					
OBSERVACIONS					

Datació apro. XVI-XX

Mas LLORÀ - RUPIÀ
INVENTARI CERAMOLÒGIC

Any: 2013
 QUADRANT C7

	Vores	Nanses	Bases	Informes	TOTAL
Àmfora africana					0
Àmfora bètica					0
Àmfora etrusca					0
Àmfora gauloises					0
Àmfora grecoitàlica					0
Àmfora ibèrica					0
Àmfora itàlica					0
Àmfora lusitana					0
Àmfora massaliota					0
Àmfora púnica					0
Àmfora tarraconesa					0
Àmfora indeterminada					0
Cer. Africana Clara A					0
Cer. Africana Clara B					0
Cer. Africana Clara C					0
Cer. Africana Clara D					0
Cer. Africana comuna					0
Cer. Africana de cuina					0
Cer. Campaniana A					0
Cer. Campaniana B					0
Cer. Campaniana C					0
Cer. Grisa emporitana					0
Cer. Parets fines					0
Cer. Roig Intern Pompeià					0
Cer. Sig. Itàlica					0
Cer. Sig. Sud Gàl·lica					0
Dolium					0
Cer. Comuna reduïda					0
Cer. Comuna oxidada					0
Cer. Cuina (<i>grollera</i>)					0
Cer. Comuna itàlica					0
Morter					0
Cer. Moderna-contemp.		1			1
				TOTAL	1
ALTRES					
Bronze					
Estuc					
Fauna					
Ferro					
Malacologia					
Mosaic					
òssos humans					
Tessel·les					
Vidre					
OBSERVACIONS					
broc de canti contemporani					

Datació apro. XVI-XX

Mas LLORÀ - RUPIÀ
INVENTARI CERAMOLÒGIC

Any: 2013
 QUADRANT C8

	Vores	Nanses	Bases	Informes	TOTAL
Àmfora africana					0
Àmfora bètica					0
Àmfora etrusca					0
Àmfora gauloises					0
Àmfora grecoitàlica					0
Àmfora ibèrica					0
Àmfora itàlica					0
Àmfora lusitana					0
Àmfora massaliota					0
Àmfora púnica					0
Àmfora tarraconesa					0
Àmfora indeterminada					0
Cer. Africana Clara A					0
Cer. Africana Clara B					0
Cer. Africana Clara C					0
Cer. Africana Clara D					0
Cer. Africana comuna					0
Cer. Africana de cuina					0
Cer. Campaniana A					0
Cer. Campaniana B					0
Cer. Campaniana C					0
Cer. Grisa emporitana					0
Cer. Parets fines					0
Cer. Roig Intern Pompeià					0
Cer. Sig. Itàlica					0
Cer. Sig. Sud Gàl·lica					0
Dolium					0
Cer. Comuna reduïda					0
Cer. Comuna oxidada					0
Cer. Cuina (<i>grollera</i>)					0
Cer. Comuna itàlica					0
Morter					0
Cer. Moderna-contemp.				1	1
				TOTAL	1
ALTRES					
Bronze					
Estuc					
Fauna					
Ferro					
Malacologia					
Mosaic					
òssos humans					
Tessel·les					
Vidre					
OBSERVACIONS					

Datació apro. XVI-XX

Mas LLORÀ - RUPIÀ
INVENTARI CERAMOLÒGIC

Any: 2013
 QUADRANT D1

	Vores	Nanses	Bases	Informes	TOTAL
Àmfora africana					0
Àmfora bètica					0
Àmfora etrusca					0
Àmfora gauloises					0
Àmfora grecoitàlica					0
Àmfora ibèrica					0
Àmfora itàlica					0
Àmfora lusitana					0
Àmfora massaliota					0
Àmfora púnica					0
Àmfora tarraconesa					0
Àmfora indeterminada					0
Cer. Africana Clara A					0
Cer. Africana Clara B					0
Cer. Africana Clara C					0
Cer. Africana Clara D					0
Cer. Africana comuna					0
Cer. Africana de cuina					0
Cer. Campaniana A					0
Cer. Campaniana B					0
Cer. Campaniana C					0
Cer. Grisa emporitana					0
Cer. Parets fines					0
Cer. Roig Intern Pompeià					0
Cer. Sig. Itàlica					0
Cer. Sig. Sud Gàl·lica					0
Dolium					0
Cer. Comuna reduïda					0
Cer. Comuna oxidada					0
Cer. Cuina (<i>grollera</i>)					0
Cer. Comuna itàlica					0
Morter					0
Cer. Moderna-contemp.				1	1
				TOTAL	1
ALTRES					
Bronze					
Estuc					
Fauna					
Ferro					
Malacologia					
Mosaic					
òssos humans					
Tessel·les					
Vidre					
OBSERVACIONS					

Datació apro. XVI-XX

Mas LLORÀ - RUPIÀ
INVENTARI CERAMOLÒGIC

Any: 2013
 QUADRANT D3

	Vores	Nanses	Bases	Informes	TOTAL
Àmfora africana					0
Àmfora bètica					0
Àmfora etrusca					0
Àmfora gauloises					0
Àmfora grecoitàlica					0
Àmfora ibèrica					0
Àmfora itàlica					0
Àmfora lusitana					0
Àmfora massaliota					0
Àmfora púnica					0
Àmfora tarraconesa					0
Àmfora indeterminada					0
Cer. Africana Clara A					0
Cer. Africana Clara B					0
Cer. Africana Clara C					0
Cer. Africana Clara D					0
Cer. Africana comuna					0
Cer. Africana de cuina					0
Cer. Campaniana A					0
Cer. Campaniana B					0
Cer. Campaniana C					0
Cer. Grisa emporitana					0
Cer. Parets fines					0
Cer. Roig Intern Pompeià					0
Cer. Sig. Itàlica					0
Cer. Sig. Sud Gàl·lica					0
Dolium					0
Cer. Comuna reduïda					0
Cer. Comuna oxidada					0
Cer. Cuina (<i>grollera</i>)					0
Cer. Comuna itàlica					0
Morter					0
Cer. Moderna-contemp.				1	1
				TOTAL	1
ALTRES					
Bronze					
Estuc					
Fauna					
Ferro					
Malacologia					
Mosaic					
òssos humans					
Tessel·les					
Vidre					
OBSERVACIONS					

Datació apro. XVI-XX

Mas LLORÀ - RUPIÀ
INVENTARI CERAMOLÒGIC

Any: 2013
 QUADRANT D4

	Vores	Nanses	Bases	Informes	TOTAL
Àmfora africana					0
Àmfora bètica					0
Àmfora etrusca					0
Àmfora gauloises					0
Àmfora grecoitàlica					0
Àmfora ibèrica					0
Àmfora itàlica					0
Àmfora lusitana					0
Àmfora massaliota					0
Àmfora púnica					0
Àmfora tarraconesa					0
Àmfora indeterminada					0
Cer. Africana Clara A					0
Cer. Africana Clara B					0
Cer. Africana Clara C					0
Cer. Africana Clara D					0
Cer. Africana comuna					0
Cer. Africana de cuina					0
Cer. Campaniana A					0
Cer. Campaniana B					0
Cer. Campaniana C					0
Cer. Grisa emporitana					0
Cer. Parets fines					0
Cer. Roig Intern Pompeià					0
Cer. Sig. Itàlica					0
Cer. Sig. Sud Gàl·lica					0
Dolium					0
Cer. Comuna reduïda				1	1
Cer. Comuna oxidada					0
Cer. Cuina (<i>grollera</i>)					0
Cer. Comuna itàlica					0
Morter					0
Cer. Moderna-contemp.					0
				TOTAL	1
ALTRES					
Bronze					
Estuc					
Fauna					
Ferro					
Malacologia					
Mosaic					
òssos humans					
Tessel·les					
Vidre					
OBSERVACIONS					

Datació apro. I-IV ddc

Mas LLORÀ - RUPIÀ
INVENTARI CERAMOLÒGIC

Any: 2013
 QUADRANT D9

	Vores	Nanses	Bases	Informes	TOTAL	
Àmfora africana					0	
Àmfora bètica					0	
Àmfora etrusca					0	
Àmfora gauloises					0	
Àmfora grecoitàlica					0	
Àmfora ibèrica					0	
Àmfora itàlica					0	
Àmfora lusitana					0	
Àmfora massaliota					0	
Àmfora púnica					0	
Àmfora tarraconesa					0	
Àmfora indeterminada					0	
Cer. Africana Clara A					0	
Cer. Africana Clara B					0	
Cer. Africana Clara C					0	
Cer. Africana Clara D					0	
Cer. Africana comuna					0	
Cer. Africana de cuina					0	
Cer. Campaniana A					0	
Cer. Campaniana B					0	
Cer. Campaniana C					0	
Cer. Grisa emporitana					0	
Cer. Parets fines					0	
Cer. Roig Intern Pompeià					0	
Cer. Sig. Itàlica					0	
Cer. Sig. Sud Gàl·lica					0	
Dolium					0	
Cer. Comuna reduïda					0	
Cer. Comuna oxidada					0	
Cer. Cuina (<i>grollera</i>)					0	
Cer. Comuna itàlica					0	
Morter					0	
Cer. Moderna-contemp.	1			1	5	7
				TOTAL		7
ALTRES						
Bronze						
Estuc						
Fauna						
Ferro						
Malacologia						
Mosaic						
òssos humans						
Tessel·les						
Vidre						
OBSERVACIONS						

Datació apro. XVI-XX

Mas LLORÀ - RUPIÀ
INVENTARI CERAMOLÒGIC

Any: 2013
 QUADRANT E4

	Vores	Nanses	Bases	Informes	TOTAL
Àmfora africana					0
Àmfora bètica					0
Àmfora etrusca					0
Àmfora gauloises					0
Àmfora grecoitàlica					0
Àmfora ibèrica					0
Àmfora itàlica					0
Àmfora lusitana					0
Àmfora massaliota					0
Àmfora púnica					0
Àmfora tarraconesa					0
Àmfora indeterminada					0
Cer. Africana Clara A					0
Cer. Africana Clara B					0
Cer. Africana Clara C					0
Cer. Africana Clara D					0
Cer. Africana comuna					0
Cer. Africana de cuina					0
Cer. Campaniana A					0
Cer. Campaniana B					0
Cer. Campaniana C					0
Cer. Grisa emporitana					0
Cer. Parets fines					0
Cer. Roig Intern Pompeià					0
Cer. Sig. Itàlica					0
Cer. Sig. Sud Gàl·lica					0
Dolium					0
Cer. Comuna reduïda				1	1
Cer. Comuna oxidada					0
Cer. Cuina (<i>grollera</i>)					0
Cer. Comuna itàlica					0
Morter					0
Cer. Moderna-contemp.					0
				TOTAL	1
ALTRES					
Bronze					
Estuc					
Fauna					
Ferro					
Malacologia					
Mosaic					
òssos humans					
Tessel·les					
Vidre					
OBSERVACIONS					

Datació apro. I-IV ddc

Mas LLORÀ - RUPIÀ
INVENTARI CERAMOLÒGIC

Any: 2013
 QUADRANT E5

	Vores	Nanses	Bases	Informes	TOTAL
Àmfora africana					0
Àmfora bètica					0
Àmfora etrusca					0
Àmfora gauloises					0
Àmfora grecoitàlica					0
Àmfora ibèrica					0
Àmfora itàlica			1	1	2
Àmfora lusitana					0
Àmfora massaliota					0
Àmfora púnica					0
Àmfora tarraconesa					0
Àmfora indeterminada					0
Cer. Africana Clara A					0
Cer. Africana Clara B					0
Cer. Africana Clara C					0
Cer. Africana Clara D					0
Cer. Africana comuna					0
Cer. Africana de cuina					0
Cer. Campaniana A					0
Cer. Campaniana B					0
Cer. Campaniana C					0
Cer. Grisa emporitana					0
Cer. Parets fines					0
Cer. Roig Intern Pompeià					0
Cer. Sig. Itàlica					0
Cer. Sig. Sud Gàl·lica				1	1
Dolium				2	2
Cer. Comuna reduïda		1	1	3	5
Cer. Comuna oxidada				2	2
Cer. Cuina (<i>grollera</i>)				1	1
Cer. Comuna itàlica					0
Morter					0
Tegula				3	3
Cer. Moderna-contemp.					0
				TOTAL	16
ALTRES					
Bronze					
Estuc					
Fauna					
Ferro					
Malacologia					
Mosaic					
òssos humans					
Tessel·les					
Vidre					
OBSERVACIONS					

Datació apro. I-IV ddc

Mas LLORÀ - RUPIÀ
INVENTARI CERAMOLÒGIC

Any: 2013
 QUADRANT E6

	Vores	Nanses	Bases	Informes	TOTAL
Àmfora africana					0
Àmfora bètica					0
Àmfora etrusca					0
Àmfora gauloises					0
Àmfora grecoitàlica					0
Àmfora ibèrica					0
Àmfora itàlica			1	2	3
Àmfora lusitana					0
Àmfora massaliota					0
Àmfora púnica					0
Àmfora tarraconesa					0
Àmfora indeterminada					0
Cer. Africana Clara A					0
Cer. Africana Clara B					0
Cer. Africana Clara C					0
Cer. Africana Clara D					0
Cer. Africana comuna					0
Cer. Africana de cuina					0
Cer. Campaniana A					0
Cer. Campaniana B					0
Cer. Campaniana C					0
Cer. Grisa emporitana					0
Cer. Parets fines					0
Cer. Roig Intern Pompeià					0
Cer. Sig. Itàlica					0
Cer. Sig. Sud Gàl·lica				1	1
Dolium					0
Cer. Comuna reduïda	1			1	2
Cer. Comuna oxidada				6	6
Cer. Cuina (<i>grollera</i>)					0
Cer. Comuna itàlica					0
Morter					0
Tegula				4	4
Cer. Moderna-contemp.					0
				TOTAL	16
ALTRES					
Bronze					
Estuc					
Fauna					
Ferro					
Malacologia					
Mosaic					
òssos humans					
Tessel·les					
Vidre					
OBSERVACIONS					

Datació apro. I-IV ddc

Mas LLORÀ - RUPIÀ
INVENTARI CERAMOLÒGIC

Any: 2013
 QUADRANT E7

	Vores	Nanses	Bases	Informes	TOTAL
Àmfora africana					0
Àmfora bètica					0
Àmfora etrusca					0
Àmfora gauloises					0
Àmfora grecoitàlica					0
Àmfora ibèrica					0
Àmfora itàlica					0
Àmfora lusitana					0
Àmfora massaliota					0
Àmfora púnica					0
Àmfora tarraconesa					0
Àmfora indeterminada					0
Cer. Africana Clara A					0
Cer. Africana Clara B					0
Cer. Africana Clara C					0
Cer. Africana Clara D					0
Cer. Africana comuna					0
Cer. Africana de cuina					0
Cer. Campaniana A					0
Cer. Campaniana B					0
Cer. Campaniana C					0
Cer. Grisa emporitana					0
Cer. Parets fines					0
Cer. Roig Intern Pompeià					0
Cer. Sig. Itàlica					0
Cer. Sig. Sud Gàl·lica					0
Dolium					0
Cer. Comuna reduïda					0
Cer. Comuna oxidada					0
Cer. Cuina (<i>grollera</i>)					0
Cer. Comuna itàlica					0
Morter					0
Tegula	1			1	2
Cer. Moderna-contemp.					0
				TOTAL	2
ALTRES					
Bronze					
Estuc					
Fauna					
Ferro					
Malacologia					
Mosaic					
òssos humans					
Tessel·les					
Vidre					
OBSERVACIONS					

Datació apro. I-IV ddc

Mas LLORÀ - RUPIÀ
INVENTARI CERAMOLÒGIC

Any: 2013
 QUADRANT E9

	Vores	Nanses	Bases	Informes	TOTAL
Àmfora africana					0
Àmfora bètica					0
Àmfora etrusca					0
Àmfora gauloises					0
Àmfora grecoitàlica					0
Àmfora ibèrica					0
Àmfora itàlica					0
Àmfora lusitana					0
Àmfora massaliota					0
Àmfora púnica					0
Àmfora tarraconesa					0
Àmfora indeterminada					0
Cer. Africana Clara A					0
Cer. Africana Clara B					0
Cer. Africana Clara C					0
Cer. Africana Clara D					0
Cer. Africana comuna					0
Cer. Africana de cuina					0
Cer. Campaniana A					0
Cer. Campaniana B					0
Cer. Campaniana C					0
Cer. Grisa emporitana					0
Cer. Parets fines					0
Cer. Roig Intern Pompeià					0
Cer. Sig. Itàlica					0
Cer. Sig. Sud Gàl·lica					0
Dolium					0
Cer. Comuna reduïda					0
Cer. Comuna oxidada					0
Cer. Cuina (<i>grollera</i>)					0
Cer. Comuna itàlica					0
Morter					0
Tegula					0
Cer. Moderna-contemp.				1	1
				TOTAL	1
ALTRES					
Bronze					
Estuc					
Fauna					
Ferro					
Malacologia					
Mosaic					
òssos humans					
Tessel·les					
Vidre					
OBSERVACIONS					

Datació apro. XVI-XIX

Mas LLORÀ - RUPIÀ
INVENTARI CERAMOLÒGIC

Any: 2013

QUADRANT F1

	Vores	Nanses	Bases	Informes	TOTAL
Àmfora africana					0
Àmfora bètica					0
Àmfora etrusca					0
Àmfora gauloises					0
Àmfora grecoitàlica					0
Àmfora ibèrica					0
Àmfora itàlica					0
Àmfora lusitana					0
Àmfora massaliota					0
Àmfora púnica					0
Àmfora tarraconesa					0
Àmfora indeterminada					0
Cer. Africana Clara A					0
Cer. Africana Clara B					0
Cer. Africana Clara C					0
Cer. Africana Clara D					0
Cer. Africana comuna					0
Cer. Africana de cuina					0
Cer. Campaniana A					0
Cer. Campaniana B					0
Cer. Campaniana C					0
Cer. Grisa emporitana					0
Cer. Parets fines					0
Cer. Roig Intern Pompeià					0
Cer. Sig. Itàlica					0
Cer. Sig. Sud Gàl·lica					0
Dolium					0
Cer. Comuna reduïda					0
Cer. Comuna oxidada					0
Cer. Cuina (<i>grollera</i>)					0
Cer. Comuna itàlica					0
Morter					0
Tegula					0
Cer. Moderna-contemp.				1	1
				TOTAL	1
ALTRES					
Bronze					
Estuc					
Fauna					
Ferro					
Malacologia					
Mosaic					
òssos humans					
Tessel·les					
Vidre					
OBSERVACIONS					

Datació apro. XVI-XIX

Mas LLORÀ - RUPIÀ
INVENTARI CERAMOLÒGIC

Any: 2013
 QUADRANT F4

	Vores	Nanses	Bases	Informes	TOTAL
Àmfora africana					0
Àmfora bètica					0
Àmfora etrusca					0
Àmfora gauloises					0
Àmfora grecoitàlica					0
Àmfora ibèrica					0
Àmfora itàlica					0
Àmfora lusitana					0
Àmfora massaliota					0
Àmfora púnica					0
Àmfora tarraconesa					0
Àmfora indeterminada					0
Cer. Africana Clara A					0
Cer. Africana Clara B					0
Cer. Africana Clara C					0
Cer. Africana Clara D					0
Cer. Africana comuna					0
Cer. Africana de cuina					0
Cer. Campaniana A					0
Cer. Campaniana B					0
Cer. Campaniana C					0
Cer. Grisa emporitana					0
Cer. Parets fines					0
Cer. Roig Intern Pompeià					0
Cer. Sig. Itàlica					0
Cer. Sig. Sud Gàl·lica					0
Dolium					0
Cer. Comuna reduïda				2	2
Cer. Comuna oxidada					0
Cer. Cuina (<i>grollera</i>)					0
Cer. Comuna itàlica					0
Morter					0
Tegula				2	2
Cer. Moderna-contemp.					0
				TOTAL	4
ALTRES					
Bronze					
Estuc					
Fauna					
Ferro					
Malacologia					
Mosaic					
òssos humans					
Tessel·les					
Vidre					
OBSERVACIONS					

Datació apro. I-IV ddC

Mas LLORÀ - RUPIÀ
INVENTARI CERAMOLÒGIC

Any: 2013
 QUADRANT F5

	Vores	Nanses	Bases	Informes	TOTAL
Àmfora africana					0
Àmfora bètica					0
Àmfora etrusca					0
Àmfora gauloises					0
Àmfora grecoitàlica					0
Àmfora ibèrica					0
Àmfora itàlica			1	3	4
Àmfora lusitana					0
Àmfora massaliota					0
Àmfora púnica					0
Àmfora tarraconesa		1			1
Àmfora indeterminada				2	2
Cer. Africana Clara A				2	2
Cer. Africana Clara B					0
Cer. Africana Clara C					0
Cer. Africana Clara D					0
Cer. Africana comuna					0
Cer. Africana de cuina					0
Cer. Campaniana A					0
Cer. Campaniana B					0
Cer. Campaniana C					0
Cer. Grisa emporitana					0
Cer. Parets fines					0
Cer. Roig Intern Pompeià					0
Cer. Sig. Itàlica					0
Cer. Sig. Sud Gàl·lica				2	2
Dolium				2	2
Cer. Comuna reduïda		1		3	4
Cer. Comuna oxidada					0
Cer. Cuina (<i>grollera</i>)					0
Cer. Comuna itàlica					0
Morter					0
Tegula	2			7	9
Cer. Moderna-contemp.					0
				TOTAL	26
ALTRES					
Bronze					
Estuc					
Fauna					
Ferro					
Malacologia					
Mosaic					
òssos humans					
Tessel·les					
Vidre					
OBSERVACIONS					

Datació apro. I-IV ddC

Mas LLORÀ - RUPIÀ
INVENTARI CERAMOLÒGIC

Any: 2013
 QUADRANT F6

	Vores	Nanses	Bases	Informes	TOTAL
Àmfora africana					0
Àmfora bètica					0
Àmfora etrusca					0
Àmfora gauloises					0
Àmfora grecoitàlica					0
Àmfora ibèrica					0
Àmfora itàlica				1	1
Àmfora lusitana					0
Àmfora massaliota					0
Àmfora púnica					0
Àmfora tarraconesa					0
Àmfora indeterminada				2	2
Cer. Africana Clara A				3	3
Cer. Africana Clara B					0
Cer. Africana Clara C					0
Cer. Africana Clara D					0
Cer. Africana comuna					0
Cer. Africana de cuina					0
Cer. Campaniana A					0
Cer. Campaniana B					0
Cer. Campaniana C					0
Cer. Grisa emporitana					0
Cer. Parets fines					0
Cer. Roig Intern Pompeià					0
Cer. Sig. Itàlica					0
Cer. Sig. Sud Gàl·lica				1	1
Dolium				3	3
Cer. Comuna reduïda				2	2
Cer. Comuna oxidada				5	5
Cer. Cuina (<i>grollera</i>)				2	2
Cer. Comuna itàlica					0
Morter					0
Tegula	2			7	9
Cer. Moderna-contemp.					0
				TOTAL	28
ALTRES					
Bronze					
Estuc					
Fauna					
Ferro					
Malacologia					
Mosaic					
òssos humans					
Tessel·les					
Vidre					
OBSERVACIONS					

Datació apro. I-IV ddC

Mas LLORÀ - RUPIÀ
INVENTARI CERAMOLÒGIC

Any: 2013
 QUADRANT F7

	Vores	Nanses	Bases	Informes	TOTAL
Àmfora africana					0
Àmfora bètica					0
Àmfora etrusca					0
Àmfora gauloises					0
Àmfora grecoitàlica					0
Àmfora ibèrica					0
Àmfora itàlica					0
Àmfora lusitana					0
Àmfora massaliota					0
Àmfora púnica					0
Àmfora tarraconesa					0
Àmfora indeterminada				1	1
Cer. Africana Clara A					0
Cer. Africana Clara B					0
Cer. Africana Clara C					0
Cer. Africana Clara D					0
Cer. Africana comuna					0
Cer. Africana de cuina					0
Cer. Campaniana A					0
Cer. Campaniana B					0
Cer. Campaniana C					0
Cer. Grisa emporitana					0
Cer. Parets fines					0
Cer. Roig Intern Pompeià					0
Cer. Sig. Itàlica					0
Cer. Sig. Sud Gàl·lica					0
Dolium					0
Cer. Comuna reduïda					0
Cer. Comuna oxidada				1	1
Cer. Cuina (<i>grollera</i>)					0
Cer. Comuna itàlica					0
Morter					0
Tegula				3	3
Cer. Moderna-contemp.					0
				TOTAL	5
ALTRES					
Bronze					
Estuc					
Fauna					
Ferro					
Malacologia					
Mosaic					
òssos humans					
Tessel·les					
Vidre					
OBSERVACIONS					

Datació apro. I-IV ddC

Mas LLORÀ - RUPIÀ
INVENTARI CERAMOLÒGIC

Any: 2013
 QUADRANT F9

	Vores	Nanses	Bases	Informes	TOTAL
Àmfora africana					0
Àmfora bètica					0
Àmfora etrusca					0
Àmfora gauloises					0
Àmfora grecoitàlica					0
Àmfora ibèrica					0
Àmfora itàlica					0
Àmfora lusitana					0
Àmfora massaliota					0
Àmfora púnica					0
Àmfora tarraconesa					0
Àmfora indeterminada					0
Cer. Africana Clara A					0
Cer. Africana Clara B					0
Cer. Africana Clara C					0
Cer. Africana Clara D					0
Cer. Africana comuna					0
Cer. Africana de cuina					0
Cer. Campaniana A					0
Cer. Campaniana B					0
Cer. Campaniana C					0
Cer. Grisa emporitana					0
Cer. Parets fines					0
Cer. Roig Intern Pompeià					0
Cer. Sig. Itàlica					0
Cer. Sig. Sud Gàl·lica					0
Dolium					0
Cer. Comuna reduïda					0
Cer. Comuna oxidada					0
Cer. Cuina (<i>grollera</i>)					0
Cer. Comuna itàlica					0
Morter					0
Tegula					0
Cer. Moderna-contemp.				2	2
				TOTAL	2
ALTRES					
Bronze					
Estuc					
Fauna					
Ferro					
Malacologia					
Mosaic					
òssos humans					
Tessel·les					
Vidre					
OBSERVACIONS					

Datació apro. XVI-XX

Mas LLORÀ - RUPIÀ
INVENTARI CERAMOLÒGIC

Any: 2013
 QUADRANT G4

	Vores	Nanses	Bases	Informes	TOTAL
Àmfora africana					0
Àmfora bètica					0
Àmfora etrusca					0
Àmfora gauloises					0
Àmfora grecoitàlica					0
Àmfora ibèrica					0
Àmfora itàlica					0
Àmfora lusitana					0
Àmfora massaliota					0
Àmfora púnica					0
Àmfora tarraconesa					0
Àmfora indeterminada					0
Cer. Africana Clara A					0
Cer. Africana Clara B					0
Cer. Africana Clara C					0
Cer. Africana Clara D					0
Cer. Africana comuna					0
Cer. Africana de cuina					0
Cer. Campaniana A					0
Cer. Campaniana B					0
Cer. Campaniana C					0
Cer. Grisa emporitana					0
Cer. Parets fines					0
Cer. Roig Intern Pompeià					0
Cer. Sig. Itàlica					0
Cer. Sig. Sud Gàl·lica					0
Dolium					0
Cer. Comuna reduïda					0
Cer. Comuna oxidada				1	1
Cer. Cuina (<i>grollera</i>)					0
Cer. Comuna itàlica					0
Morter					0
Tegula				2	2
Cer. Moderna-contemp.					0
				TOTAL	3
ALTRES					
Bronze					
Estuc					
Fauna					
Ferro					
Malacologia					
Mosaic					
òssos humans					
Tessel·les					
Vidre					
OBSERVACIONS					

Datació apro. I-IV ddC

Mas LLORÀ - RUPIÀ
INVENTARI CERAMOLÒGIC

Any: 2013

QUADRANT G5

	Vores	Nanses	Bases	Informes	TOTAL
Àmfora africana					0
Àmfora bètica					0
Àmfora etrusca					0
Àmfora gauloises					0
Àmfora grecoitàlica					0
Àmfora ibèrica					0
Àmfora itàlica				2	2
Àmfora lusitana					0
Àmfora massaliota					0
Àmfora púnica					0
Àmfora tarraconesa					0
Àmfora indeterminada					0
Cer. Africana Clara A					0
Cer. Africana Clara B					0
Cer. Africana Clara C					0
Cer. Africana Clara D					0
Cer. Africana comuna					0
Cer. Africana de cuina					0
Cer. Campaniana A					0
Cer. Campaniana B					0
Cer. Campaniana C					0
Cer. Grisa emporitana					0
Cer. Parets fines					0
Cer. Roig Intern Pompeià					0
Cer. Sig. Itàlica					0
Cer. Sig. Sud Gàl·lica					0
Dolium					0
Cer. Comuna reduïda				1	1
Cer. Comuna oxidada				1	1
Cer. Cuina (<i>grollera</i>)					0
Cer. Comuna itàlica					0
Morter					0
Tegula				3	3
Cer. Moderna-contemp.					0
				TOTAL	7
ALTRES					
Bronze					
Estuc					
Fauna					
Ferro					
Malacologia					
Mosaic					
òssos humans					
Tessel·les					
Vidre					
OBSERVACIONS					

Datació apro. I-IV ddC

Mas LLORÀ - RUPIÀ
INVENTARI CERAMOLÒGIC

Any: 2013
 QUADRANT G6

	Vores	Nanses	Bases	Informes	TOTAL
Àmfora africana					0
Àmfora bètica					0
Àmfora etrusca					0
Àmfora gauloises					0
Àmfora grecoitàlica					0
Àmfora ibèrica					0
Àmfora itàlica					0
Àmfora lusitana					0
Àmfora massaliota					0
Àmfora púnica					0
Àmfora tarraconesa					0
Àmfora indeterminada				1	1
Cer. Africana Clara A					0
Cer. Africana Clara B					0
Cer. Africana Clara C					0
Cer. Africana Clara D					0
Cer. Africana comuna					0
Cer. Africana de cuina					0
Cer. Campaniana A					0
Cer. Campaniana B					0
Cer. Campaniana C					0
Cer. Grisa emporitana					0
Cer. Parets fines					0
Cer. Roig Intern Pompeià					0
Cer. Sig. Itàlica					0
Cer. Sig. Sud Gàl·lica					0
Dolium					0
Cer. Comuna reduïda				1	1
Cer. Comuna oxidada				4	4
Cer. Cuina (<i>grollera</i>)					0
Cer. Comuna itàlica					0
Morter					0
Tegula				2	2
Cer. Moderna-contemp.					0
				TOTAL	8
ALTRES					
Bronze					
Estuc					
Fauna					
Ferro					
Malacologia					
Mosaic					
òssos humans					
Tessel·les					
Vidre					
OBSERVACIONS					

Datació apro. I-IV ddC

Mas LLORÀ - RUPIÀ
INVENTARI CERAMOLÒGIC

Any: 2013
 QUADRANT G7

	Vores	Nanses	Bases	Informes	TOTAL
Àmfora africana					0
Àmfora bètica					0
Àmfora etrusca					0
Àmfora gauloises					0
Àmfora grecoitàlica					0
Àmfora ibèrica					0
Àmfora itàlica					0
Àmfora lusitana					0
Àmfora massaliota					0
Àmfora púnica					0
Àmfora tarraconesa					0
Àmfora indeterminada					0
Cer. Africana Clara A					0
Cer. Africana Clara B					0
Cer. Africana Clara C					0
Cer. Africana Clara D					0
Cer. Africana comuna					0
Cer. Africana de cuina					0
Cer. Campaniana A					0
Cer. Campaniana B					0
Cer. Campaniana C					0
Cer. Grisa emporitana					0
Cer. Parets fines					0
Cer. Roig Intern Pompeià					0
Cer. Sig. Itàlica					0
Cer. Sig. Sud Gàl·lica					0
Dolium					0
Cer. Comuna reduïda					0
Cer. Comuna oxidada					0
Cer. Cuina (<i>grollera</i>)					0
Cer. Comuna itàlica					0
Morter					0
Tegula				1	1
Cer. Moderna-contemp.					0
				TOTAL	1
ALTRES					
Bronze					
Estuc					
Fauna					
Ferro					
Malacologia					
Mosaic					
òssos humans					
Tessel·les					
Vidre					
OBSERVACIONS					

Datació apro. I-IV ddC

Mas LLORÀ - RUPIÀ
INVENTARI CERAMOLÒGIC

Any: 2013
 QUADRANT G9

	Vores	Nanses	Bases	Informes	TOTAL	
Àmfora africana					0	
Àmfora bètica					0	
Àmfora etrusca					0	
Àmfora gauloises					0	
Àmfora grecoitàlica					0	
Àmfora ibèrica					0	
Àmfora itàlica					0	
Àmfora lusitana					0	
Àmfora massaliota					0	
Àmfora púnica					0	
Àmfora tarraconesa					0	
Àmfora indeterminada					0	
Cer. Africana Clara A					0	
Cer. Africana Clara B					0	
Cer. Africana Clara C					0	
Cer. Africana Clara D					0	
Cer. Africana comuna					0	
Cer. Africana de cuina					0	
Cer. Campaniana A					0	
Cer. Campaniana B					0	
Cer. Campaniana C					0	
Cer. Grisa emporitana					0	
Cer. Parets fines					0	
Cer. Roig Intern Pompeià					0	
Cer. Sig. Itàlica					0	
Cer. Sig. Sud Gàl·lica					0	
Dolium					0	
Cer. Comuna reduïda					0	
Cer. Comuna oxidada					0	
Cer. Cuina (<i>grollera</i>)					0	
Cer. Comuna itàlica					0	
Morter					0	
Tegula					0	
Cer. Moderna-contemp.				1	3	4
				TOTAL		4
ALTRES						
Bronze						
Estuc						
Fauna						
Ferro						
Malacologia						
Mosaic						
òssos humans						
Tessel·les						
Vidre						
OBSERVACIONS						

Datació apro. I-IV ddC

Mas LLORÀ - RUPIÀ
INVENTARI CERAMOLÒGIC

Any: 2013

QUADRANT H4

	Vores	Nanses	Bases	Informes	TOTAL
Àmfora africana					0
Àmfora bètica					0
Àmfora etrusca					0
Àmfora gauloises					0
Àmfora grecoitàlica					0
Àmfora ibèrica					0
Àmfora itàlica					0
Àmfora lusitana					0
Àmfora massaliota					0
Àmfora púnica					0
Àmfora tarraconesa					0
Àmfora indeterminada					0
Cer. Africana Clara A					0
Cer. Africana Clara B					0
Cer. Africana Clara C					0
Cer. Africana Clara D					0
Cer. Africana comuna					0
Cer. Africana de cuina					0
Cer. Campaniana A					0
Cer. Campaniana B					0
Cer. Campaniana C					0
Cer. Grisa emporitana					0
Cer. Parets fines					0
Cer. Roig Intern Pompeià					0
Cer. Sig. Itàlica					0
Cer. Sig. Sud Gàl·lica					0
Dolium					0
Cer. Comuna reduïda					0
Cer. Comuna oxidada					0
Cer. Cuina (<i>grollera</i>)					0
Cer. Comuna itàlica					0
Morter					0
Tegula			1		1
Cer. Moderna-contemp.					0
				TOTAL	1
ALTRES					
Bronze					
Estuc					
Fauna					
Ferro					
Malacologia					
Mosaic					
òssos humans					
Tessel·les					
Vidre					
OBSERVACIONS					

Datació apro. I-IV ddC

Mas LLORÀ - RUPIÀ
INVENTARI CERAMOLÒGIC

Any: 2013
 QUADRANT H5

	Vores	Nanses	Bases	Informes	TOTAL
Àmfora africana					0
Àmfora bètica					0
Àmfora etrusca					0
Àmfora gauloises					0
Àmfora grecoitàlica					0
Àmfora ibèrica					0
Àmfora itàlica					0
Àmfora lusitana					0
Àmfora massaliota					0
Àmfora púnica					0
Àmfora tarraconesa					0
Àmfora indeterminada					0
Cer. Africana Clara A					0
Cer. Africana Clara B					0
Cer. Africana Clara C					0
Cer. Africana Clara D					0
Cer. Africana comuna					0
Cer. Africana de cuina					0
Cer. Campaniana A					0
Cer. Campaniana B					0
Cer. Campaniana C					0
Cer. Grisa emporitana					0
Cer. Parets fines					0
Cer. Roig Intern Pompeià					0
Cer. Sig. Itàlica					0
Cer. Sig. Sud Gàl·lica					0
Dolium					0
Cer. Comuna reduïda					0
Cer. Comuna oxidada					0
Cer. Cuina (<i>grollera</i>)					0
Cer. Comuna itàlica					0
Morter					0
Tegula				1	1
Cer. Moderna-contemp.					0
				TOTAL	1
ALTRES					
Bronze					
Estuc					
Fauna					
Ferro					
Malacologia					
Mosaic					
òssos humans					
Tessel·les					
Vidre					
OBSERVACIONS					

Datació apro. I-IV ddC

Mas LLORÀ - RUPIÀ
INVENTARI CERAMOLÒGIC

Any: 2013
 QUADRANT H7

	Vores	Nanses	Bases	Informes	TOTAL
Àmfora africana					0
Àmfora bètica					0
Àmfora etrusca					0
Àmfora gauloises					0
Àmfora grecoitàlica					0
Àmfora ibèrica					0
Àmfora itàlica					0
Àmfora lusitana					0
Àmfora massaliota					0
Àmfora púnica					0
Àmfora tarraconesa					0
Àmfora indeterminada					0
Cer. Africana Clara A					0
Cer. Africana Clara B					0
Cer. Africana Clara C					0
Cer. Africana Clara D					0
Cer. Africana comuna					0
Cer. Africana de cuina					0
Cer. Campaniana A					0
Cer. Campaniana B					0
Cer. Campaniana C					0
Cer. Grisa emporitana					0
Cer. Parets fines					0
Cer. Roig Intern Pompeià					0
Cer. Sig. Itàlica					0
Cer. Sig. Sud Gàl·lica					0
Dolium					0
Cer. Comuna reduïda					0
Cer. Comuna oxidada					0
Cer. Cuina (<i>grollera</i>)					0
Cer. Comuna itàlica					0
Morter					0
Tegula					0
Cer. Moderna-contemp.				2	2
				TOTAL	2
ALTRES					
Bronze					
Estuc					
Fauna					
Ferro					
Malacologia					
Mosaic					
òssos humans					
Tessel·les					
Vidre					
OBSERVACIONS					

Datació apro. XVI-XX

Mas LLORÀ - RUPIÀ
INVENTARI CERAMOLÒGIC

Any: 2013
 QUADRANT 13

	Vores	Nanses	Bases	Informes	TOTAL
Àmfora africana					0
Àmfora bètica					0
Àmfora etrusca					0
Àmfora gauloises					0
Àmfora grecoitàlica					0
Àmfora ibèrica					0
Àmfora itàlica					0
Àmfora lusitana					0
Àmfora massaliota					0
Àmfora púnica					0
Àmfora tarraconesa					0
Àmfora indeterminada					0
Cer. Africana Clara A					0
Cer. Africana Clara B					0
Cer. Africana Clara C					0
Cer. Africana Clara D					0
Cer. Africana comuna					0
Cer. Africana de cuina					0
Cer. Campaniana A					0
Cer. Campaniana B					0
Cer. Campaniana C					0
Cer. Grisa emporitana					0
Cer. Parets fines					0
Cer. Roig Intern Pompeià					0
Cer. Sig. Itàlica					0
Cer. Sig. Sud Gàl·lica					0
Dolium					0
Cer. Comuna reduïda					0
Cer. Comuna oxidada					0
Cer. Cuina (<i>grollera</i>)					0
Cer. Comuna itàlica					0
Morter					0
Tegula					0
Cer. Moderna-contemp.				1	1
				TOTAL	1
ALTRES					
Bronze					
Estuc					
Fauna					
Ferro					
Malacologia					
Mosaic					
òssos humans					
Tessel·les					
Vidre					
OBSERVACIONS					

Datació apro. XVI-XX

Mas LLORÀ - RUPIÀ
INVENTARI CERAMOLÒGIC

Any: 2013

QUADRANT 14

	Vores	Nanses	Bases	Informes	TOTAL
Àmfora africana					0
Àmfora bètica					0
Àmfora etrusca					0
Àmfora gauloises					0
Àmfora grecoitàlica					0
Àmfora ibèrica					0
Àmfora itàlica					0
Àmfora lusitana					0
Àmfora massaliota					0
Àmfora púnica					0
Àmfora tarraconesa					0
Àmfora indeterminada					0
Cer. Africana Clara A					0
Cer. Africana Clara B					0
Cer. Africana Clara C					0
Cer. Africana Clara D					0
Cer. Africana comuna					0
Cer. Africana de cuina					0
Cer. Campaniana A					0
Cer. Campaniana B					0
Cer. Campaniana C					0
Cer. Grisa emporitana					0
Cer. Parets fines					0
Cer. Roig Intern Pompeià					0
Cer. Sig. Itàlica					0
Cer. Sig. Sud Gàl·lica					0
Dolium					0
Cer. Comuna reduïda					0
Cer. Comuna oxidada					0
Cer. Cuina (<i>grollera</i>)					0
Cer. Comuna itàlica					0
Morter					0
Tegula					0
Cer. Moderna-contemp.		1		1	2
				TOTAL	2
ALTRES					
Bronze					
Estuc					
Fauna					
Ferro					
Malacologia					
Mosaic					
òssos humans					
Tessel·les					
Vidre					
OBSERVACIONS					

Datació apro. XVI-XX

Mas LLORÀ - RUPIÀ
INVENTARI CERAMOLÒGIC

Any: 2013
 QUADRANT 15

	Vores	Nanses	Bases	Informes	TOTAL
Àmfora africana					0
Àmfora bètica					0
Àmfora etrusca					0
Àmfora gauloises					0
Àmfora grecoitàlica					0
Àmfora ibèrica					0
Àmfora itàlica					0
Àmfora lusitana					0
Àmfora massaliota					0
Àmfora púnica					0
Àmfora tarraconesa					0
Àmfora indeterminada					0
Cer. Africana Clara A					0
Cer. Africana Clara B					0
Cer. Africana Clara C					0
Cer. Africana Clara D					0
Cer. Africana comuna					0
Cer. Africana de cuina					0
Cer. Campaniana A					0
Cer. Campaniana B					0
Cer. Campaniana C					0
Cer. Grisa emporitana					0
Cer. Parets fines					0
Cer. Roig Intern Pompeià					0
Cer. Sig. Itàlica					0
Cer. Sig. Sud Gàl·lica					0
Dolium					0
Cer. Comuna reduïda					0
Cer. Comuna oxidada					0
Cer. Cuina (<i>grollera</i>)					0
Cer. Comuna itàlica					0
Morter					0
Tegula					0
Cer. Moderna-contemp.				1	1
				TOTAL	1
ALTRES					
Bronze					
Estuc					
Fauna					
Ferro					
Malacologia					
Mosaic					
òssos humans					
Tessel·les					
Vidre					
OBSERVACIONS					

Datació apro. XVI-XX

Mas LLORÀ - RUPIÀ
INVENTARI CERAMOLÒGIC

Any: 2013

QUADRANT J4

	Vores	Nanses	Bases	Informes	TOTAL
Àmfora africana					0
Àmfora bètica					0
Àmfora etrusca					0
Àmfora gauloises					0
Àmfora grecoitàlica					0
Àmfora ibèrica					0
Àmfora itàlica					0
Àmfora lusitana					0
Àmfora massaliota					0
Àmfora púnica					0
Àmfora tarraconesa					0
Àmfora indeterminada					0
Cer. Africana Clara A					0
Cer. Africana Clara B					0
Cer. Africana Clara C					0
Cer. Africana Clara D					0
Cer. Africana comuna					0
Cer. Africana de cuina					0
Cer. Campaniana A					0
Cer. Campaniana B					0
Cer. Campaniana C					0
Cer. Grisa emporitana					0
Cer. Parets fines					0
Cer. Roig Intern Pompeià					0
Cer. Sig. Itàlica					0
Cer. Sig. Sud Gàl·lica					0
Dolium					0
Cer. Comuna reduïda					0
Cer. Comuna oxidada					0
Cer. Cuina (<i>grollera</i>)					0
Cer. Comuna itàlica					0
Morter					0
Tegula					0
Cer. Moderna-contemp.				1	1
				TOTAL	1
ALTRES					
Bronze					
Estuc					
Fauna					
Ferro					
Malacologia					
Mosaic					
òssos humans					
Tessel·les					
Vidre					
OBSERVACIONS					

Datació apro. XVI-XX

Mas LLORÀ - RUPIÀ
INVENTARI CERAMOLÒGIC

Any: 2013
 QUADRANT J7

	Vores	Nanses	Bases	Informes	TOTAL
Àmfora africana					0
Àmfora bètica					0
Àmfora etrusca					0
Àmfora gauloises					0
Àmfora grecoitàlica					0
Àmfora ibèrica					0
Àmfora itàlica					0
Àmfora lusitana					0
Àmfora massaliota					0
Àmfora púnica					0
Àmfora tarraconesa					0
Àmfora indeterminada				1	1
Cer. Africana Clara A					0
Cer. Africana Clara B					0
Cer. Africana Clara C					0
Cer. Africana Clara D					0
Cer. Africana comuna					0
Cer. Africana de cuina					0
Cer. Campaniana A					0
Cer. Campaniana B					0
Cer. Campaniana C					0
Cer. Grisa emporitana					0
Cer. Parets fines				1	1
Cer. Roig Intern Pompeià					0
Cer. Sig. Itàlica					0
Cer. Sig. Sud Gàl·lica					0
Dolium					0
Cer. Comuna reduïda				1	1
Cer. Comuna oxidada				3	3
Cer. Cuina (<i>grollera</i>)					0
Cer. Comuna itàlica					0
Morter					0
Tegula					0
Cer. Moderna-contemp.					0
				TOTAL	6
ALTRES					
Bronze					
Estuc					
Fauna					
Ferro					
Malacologia					
Mosaic					
òssos humans					
Tessel·les					
Vidre					
OBSERVACIONS					

Datació apro. I-IV ddC

Mas LLORÀ - RUPIÀ
INVENTARI CERAMOLÒGIC

Any: 2013
 QUADRANT J8

	Vores	Nanses	Bases	Informes	TOTAL
Àmfora africana					0
Àmfora bètica					0
Àmfora etrusca					0
Àmfora gauloises					0
Àmfora grecoitàlica					0
Àmfora ibèrica					0
Àmfora itàlica					0
Àmfora lusitana					0
Àmfora massaliota					0
Àmfora púnica					0
Àmfora tarraconesa					0
Àmfora indeterminada					0
Cer. Africana Clara A					0
Cer. Africana Clara B					0
Cer. Africana Clara C					0
Cer. Africana Clara D					0
Cer. Africana comuna					0
Cer. Africana de cuina					0
Cer. Campaniana A					0
Cer. Campaniana B					0
Cer. Campaniana C					0
Cer. Grisa emporitana					0
Cer. Parets fines				2	2
Cer. Roig Intern Pompeià					0
Cer. Sig. Itàlica					0
Cer. Sig. Sud Gàl·lica				1	1
Dolium					0
Cer. Comuna reduïda				1	1
Cer. Comuna oxidada				1	1
Cer. Cuina (<i>grollera</i>)					0
Cer. Comuna itàlica					0
Morter					0
Tegula				2	2
Cer. Moderna-contemp.					0
				TOTAL	7
ALTRES					
Bronze					
Estuc					
Fauna					
Ferro					
Malacologia					
Mosaic					
òssos humans					
Tessel·les					
Vidre					
OBSERVACIONS					

Datació apro. I-IV ddC

Mas LLORÀ - RUPIÀ
INVENTARI CERAMOLÒGIC

Any: 2013

QUADRANT K4

	Vores	Nanses	Bases	Informes	TOTAL
Àmfora africana					0
Àmfora bètica					0
Àmfora etrusca					0
Àmfora gauloises					0
Àmfora grecoitàlica					0
Àmfora ibèrica					0
Àmfora itàlica					0
Àmfora lusitana					0
Àmfora massaliota					0
Àmfora púnica					0
Àmfora tarraconesa					0
Àmfora indeterminada					0
Cer. Africana Clara A					0
Cer. Africana Clara B					0
Cer. Africana Clara C					0
Cer. Africana Clara D					0
Cer. Africana comuna					0
Cer. Africana de cuina					0
Cer. Campaniana A					0
Cer. Campaniana B					0
Cer. Campaniana C					0
Cer. Grisa emporitana					0
Cer. Parets fines					0
Cer. Roig Intern Pompeià					0
Cer. Sig. Itàlica					0
Cer. Sig. Sud Gàl·lica					0
Dolium					0
Cer. Comuna reduïda					0
Cer. Comuna oxidada					0
Cer. Cuina (<i>grollera</i>)					0
Cer. Comuna itàlica					0
Morter					0
Tegula					0
Cer. Moderna-contemp.				1	1
				TOTAL	1
ALTRES					
Bronze					
Estuc					
Fauna					
Ferro					
Malacologia					
Mosaic					
òssos humans					
Tessel·les					
Vidre					
OBSERVACIONS					

Datació apro. XVI-XX ddC

Mas LLORÀ - RUPIÀ
INVENTARI CERAMOLÒGIC

Any: 2013
 QUADRANT K6

	Vores	Nanses	Bases	Informes	TOTAL
Àmfora africana					0
Àmfora bètica					0
Àmfora etrusca					0
Àmfora gauloises					0
Àmfora grecoitàlica					0
Àmfora ibèrica					0
Àmfora itàlica					0
Àmfora lusitana					0
Àmfora massaliota					0
Àmfora púnica					0
Àmfora tarraconesa					0
Àmfora indeterminada				1	1
Cer. Africana Clara A				1	1
Cer. Africana Clara B					0
Cer. Africana Clara C					0
Cer. Africana Clara D					0
Cer. Africana comuna					0
Cer. Africana de cuina				2	2
Cer. Campaniana A					0
Cer. Campaniana B					0
Cer. Campaniana C					0
Cer. Grisa emporitana					0
Cer. Parets fines					0
Cer. Roig Intern Pompeià					0
Cer. Sig. Itàlica					0
Cer. Sig. Sud Gàl·lica					0
Dolium					0
Cer. Comuna reduïda					0
Cer. Comuna oxidada					0
Cer. Cuina (<i>grollera</i>)					0
Cer. Comuna itàlica					0
Morter					0
Tegula					0
Cer. Moderna-contemp.					0
				TOTAL	4
ALTRES					
Bronze					
Estuc					
Fauna					
Ferro					
Malacologia					
Mosaic					
òssos humans					
Tessel·les					
Vidre					
OBSERVACIONS					

Datació apro. I-IV ddC

Mas LLORÀ - RUPIÀ
INVENTARI CERAMOLÒGIC

Any: 2013
 QUADRANT K7

	Vores	Nanses	Bases	Informes	TOTAL
Àmfora africana					0
Àmfora bètica					0
Àmfora etrusca					0
Àmfora gauloises					0
Àmfora grecoitàlica					0
Àmfora ibèrica					0
Àmfora itàlica					0
Àmfora lusitana					0
Àmfora massaliota					0
Àmfora púnica					0
Àmfora tarraconesa					0
Àmfora indeterminada				2	2
Cer. Africana Clara A				1	1
Cer. Africana Clara B					0
Cer. Africana Clara C					0
Cer. Africana Clara D					0
Cer. Africana comuna					0
Cer. Africana de cuina				3	3
Cer. Campaniana A					0
Cer. Campaniana B					0
Cer. Campaniana C					0
Cer. Grisa emporitana					0
Cer. Parets fines					0
Cer. Roig Intern Pompeià					0
Cer. Sig. Itàlica					0
Cer. Sig. Sud Gàl·lica				1	1
Dolium					0
Cer. Comuna reduïda					0
Cer. Comuna oxidada				2	2
Cer. Cuina (<i>grollera</i>)					0
Cer. Comuna itàlica					0
Morter					0
Tegula				1	1
Cer. Moderna-contemp.					0
				TOTAL	10
ALTRES					
Bronze					
Estuc					
Fauna					
Ferro					
Malacologia					
Mosaic					
òssos humans					
Tessel·les					
Vidre					
OBSERVACIONS					

Datació apro. I-IV ddC

Mas LLORÀ - RUPIÀ
INVENTARI CERAMOLÒGIC

Any: 2013

QUADRANT L4

	Vores	Nanses	Bases	Informes	TOTAL
Àmfora africana					0
Àmfora bètica					0
Àmfora etrusca					0
Àmfora gauloises					0
Àmfora grecoitàlica					0
Àmfora ibèrica					0
Àmfora itàlica					0
Àmfora lusitana					0
Àmfora massaliota					0
Àmfora púnica					0
Àmfora tarraconesa					0
Àmfora indeterminada					0
Cer. Africana Clara A					0
Cer. Africana Clara B					0
Cer. Africana Clara C					0
Cer. Africana Clara D					0
Cer. Africana comuna					0
Cer. Africana de cuina					0
Cer. Campaniana A					0
Cer. Campaniana B					0
Cer. Campaniana C					0
Cer. Grisa emporitana					0
Cer. Parets fines					0
Cer. Roig Intern Pompeià					0
Cer. Sig. Itàlica					0
Cer. Sig. Sud Gàl·lica					0
Dolium					0
Cer. Comuna reduïda					0
Cer. Comuna oxidada					0
Cer. Cuina (<i>grollera</i>)					0
Cer. Comuna itàlica					0
Morter					0
Tegula					0
Cer. Moderna-contemp.				3	3
				TOTAL	3
ALTRES					
Bronze					
Estuc					
Fauna					
Ferro					
Malacologia					
Mosaic					
òssos humans					
Tessel·les					
Vidre					
OBSERVACIONS					

Datació apro. XVI-XX

Mas LLORÀ - RUPIÀ
INVENTARI CERAMOLÒGIC

Any: 2013

QUADRANT L5

	Vores	Nanses	Bases	Informes	TOTAL
Àmfora africana					0
Àmfora bètica					0
Àmfora etrusca					0
Àmfora gauloises					0
Àmfora grecoitàlica					0
Àmfora ibèrica					0
Àmfora itàlica					0
Àmfora lusitana					0
Àmfora massaliota					0
Àmfora púnica					0
Àmfora tarraconesa					0
Àmfora indeterminada					0
Cer. Africana Clara A					0
Cer. Africana Clara B					0
Cer. Africana Clara C					0
Cer. Africana Clara D					0
Cer. Africana comuna					0
Cer. Africana de cuina					0
Cer. Campaniana A					0
Cer. Campaniana B					0
Cer. Campaniana C					0
Cer. Grisa emporitana					0
Cer. Parets fines					0
Cer. Roig Intern Pompeià					0
Cer. Sig. Itàlica					0
Cer. Sig. Sud Gàl·lica					0
Dolium					0
Cer. Comuna reduïda					0
Cer. Comuna oxidada					0
Cer. Cuina (<i>grollera</i>)					0
Cer. Comuna itàlica					0
Morter					0
Tegula	1			1	2
Cer. Moderna-contemp.				3	3
				TOTAL	5
ALTRES					
Bronze					
Estuc					
Fauna					
Ferro					
Malacologia					
Mosaic					
òssos humans					
Tessel·les					
Vidre					
OBSERVACIONS					

Datació apro. I-XX

Mas LLORÀ - RUPIÀ
INVENTARI CERAMOLÒGIC

Any: 2013
 QUADRANT L6

	Vores	Nanses	Bases	Informes	TOTAL
Àmfora africana					0
Àmfora bètica					0
Àmfora etrusca					0
Àmfora gauloises					0
Àmfora grecoitàlica					0
Àmfora ibèrica					0
Àmfora itàlica					0
Àmfora lusitana					0
Àmfora massaliota					0
Àmfora púnica					0
Àmfora tarraconesa					0
Àmfora indeterminada				2	2
Cer. Africana Clara A				2	2
Cer. Africana Clara B					0
Cer. Africana Clara C					0
Cer. Africana Clara D					0
Cer. Africana comuna					0
Cer. Africana de cuina				4	4
Cer. Campaniana A					0
Cer. Campaniana B					0
Cer. Campaniana C					0
Cer. Grisa emporitana					0
Cer. Parets fines				1	1
Cer. Roig Intern Pompeià					0
Cer. Sig. Itàlica					0
Cer. Sig. Sud Gàl·lica				2	2
Dolium					0
Cer. Comuna reduïda				1	1
Cer. Comuna oxidada					0
Cer. Cuina (<i>grollera</i>)				2	2
Cer. Comuna itàlica					0
Morter					0
Tegula				1	1
Cer. Moderna-contemp.					0
				TOTAL	15
ALTRES					
Bronze					
Estuc					
Fauna					
Ferro					
Malacologia					
Mosaic					
òssos humans					
Tessel·les					
Vidre					
OBSERVACIONS					

Datació apro. I-IV ddC



punseti arqueòlegs

C/ Prat de la Riba, 43
17100 · La Bisbal d'Empordà
tels. 972.64.68.45 - 630.92.46.57