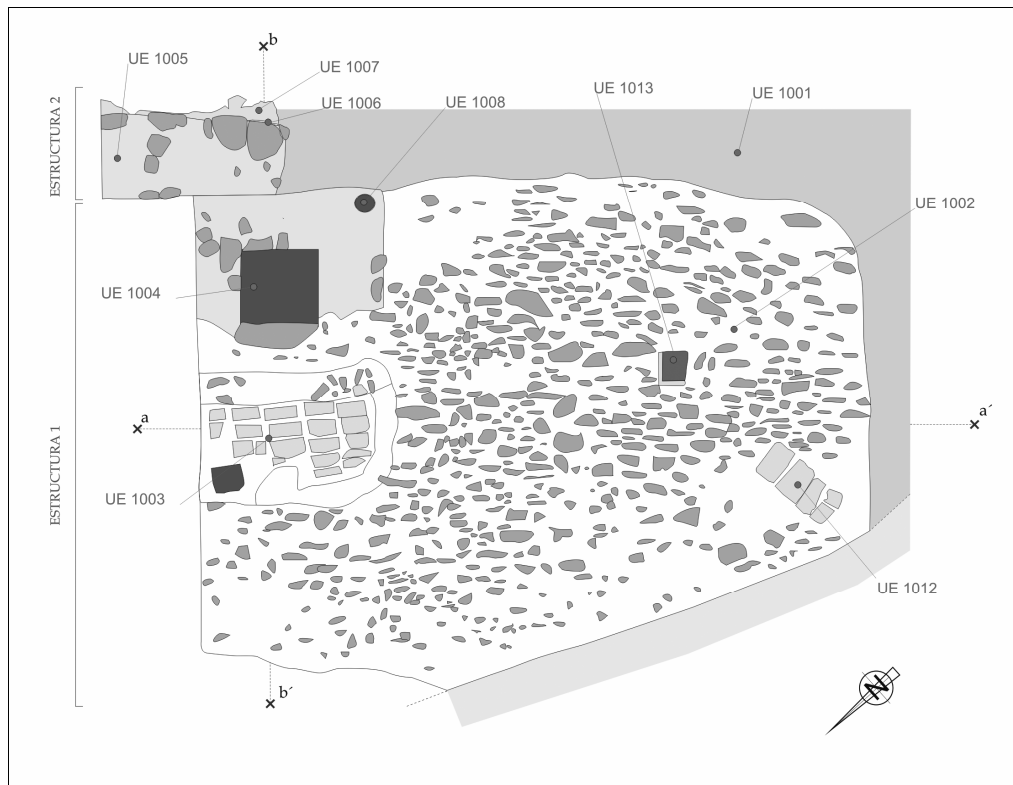


MEMÒRIA

EXCAVACIÓ I DOCUMENTACIÓ ARQUEOLÒGICA A LA PLAÇA DE CAMPDEMÀS (OLOT-GARROTXA)



Montserrat Buch

Banyoles, 23 de desembre de 2009



Memòria de l'excavació i documentació arqueològica a la Plaça de Campdemàs (Olot-Garrotxa)

ÍNDEX

1. DESCRIPCIÓ DEL LLOC I SITUACIÓ EXACTA

2. MOTIVACIÓ DE LA INTERVENCIÓ

3. DESENVOLUPAMENT DELS TREBALLS I RESULTATS

3.1 Delimitació/excavació de les estructures arqueològiques

3.2 Documentació fotogràfica i planimètrica de les estructures arqueològiques

3.3 Resultats

4. CONCLUSIONS

5. ANNEXOS

Annex 1. Localització de les estructures dins la Plaça de Campdemàs.

Annex 2. Planta i seccions de les estructures.

Annex 3. Document segle XIV.

Annex 4. Plànols d'enderroc dels dos edificis d'habitatges (octubre 2006)

Annex 5. Làmina del material ceràmic.

Annex 6. Inventari del material arqueològic.

Annex 7. Inventari d'unitats estratigràfiques



Memòria de l'excavació i documentació arqueològica a la Plaça de Campdemàs (Olot-Garrotxa)

2. MOTIVACIÓ DE LA INTERVENCIÓ

Durant les obres de remodelació de la Plaça de Campdemàs promogudes per l'ajuntament d'Olot es va localitzar en la part nord de la plaça una estructura que semblava respondre a una cisterna. (Veure annex 1)

Atesa la localització d'aquestes restes el Servei d'Arqueologia de la Generalitat de Catalunya ha condicionat la continuïtat de les obres en aquest sector a que es realitzi una intervenció arqueològica que permeti documentar aquest element.

El dia 20 de novembre reunits a l'obra la Sra. Montserrat Mataró (arqueòloga territorial), Olga Bas (tècnica de patrimoni), regidor d'urbanisme de l'ajuntament d'Olot, arquitecte municipal, tècnic de l'arxiu municipal, Gabriel Alcalde i Antoni Palomo d'Arqueolític es va decidir realitzar una intervenció arqueològica.

Per aquest motiu, l'ajuntament d'Olot es posà en contacte amb l'empresa Arqueolític Terra-Sub S.L., per dur a terme la intervenció arqueològica a la Plaça de Campdemàs per tal d'avaluar arqueològicament l'estructura localitzada.

En cas d'aparèixer material, aquest serà rentat i siglat amb unes inicials que facin referència al nom del jaciment, l'any de l'excavació i el número d'unitat estratigràfica. Com a exemple, la sigla PC'09.1001 fa referència al nom de la intervenció Plaça Campdemàs, a l'any (2009) i a la unitat estratigràfica en la que s'ha recollit el material que s'està inventariant (UE.1001).

La intervenció ha estat dirigida per l'arqueòloga Montserrat Buch i Llorach i ha tingut el suport d'un tècnic arqueòleg i tres auxiliars en arqueologia.

3. DESENVOLUPAMENT DELS TREBALLS I RESULTATS

El treballs realitzats han estat els següents.

3.1 Delimitació/excavació de les estructures arqueològiques.

Mitjançant una màquina retro-mixta hem realitzat una neteja de la superfície que ocupen les restes. Un cop delimitades en planta hem efectuat una neteja més precisa de forma manual.

Inicialment es projectà efectuar un sondeig a l'interior de la cisterna per tal de poder extreure dades que permetessin situar cronològicament i obtenir dades constructives de l'element. Malgrat això i per motius de seguretat aquest no es va poder realitzar.



Fig 2. Treballs de delimitació mecànica i neteja manual.

3.2 Documentació fotogràfica i planimètrica de les estructures arqueològiques. (veure annex 2)

3.3 Resultats

Els treballs descrits anteriorment han tingut com a resultat la documentació de dues estructures arqueològiques.

ESTRUCTURA 1. Es tracta d'un dipòsit rectangular construït al subsòl i format mitjançant blocs de pedra (bàsicament basalt) i morter de calç i sorra. Aquesta està coberta per una volta formada també per blocs de pedra i morter de calç i sorra. En aquesta coberta es poden observar diferents obertures i reparacions.

L'espai interior té les mesures següents; 4,40m de llargada per 2,90m d'amplada per una fondària de 4,40m*. Conté sediment.

Tot seguit passem a descriure les unitats estratigràfiques que formen aquesta estructura.

-UE 1000. Unitat que cobreix ambdues estructures. Composta per un sediment de sorres i argiles. Conté restes de material constructiu modern fragments de material ceràmic de tot tipus (predominantment vidrada comuna) i restes de materials recents procedents de la darrera remodelació de la plaça l'any 2006.

-UE 1001. Terreny natural on es troba construïda l'estructura 1. Format per argiles plàstiques color marró/vermell amb blocs de basalt de mida mitjana/gran.

-UE 1002. Volta que cobreix l'estructura 1. Formada per blocs allargassats de mides i litologia variables (predomina el basalt) col·locats longitudinalment a l'estructura. Aquests es troben units per morter de calç i sorra. El gruix de la volta gira a l'entorn dels 40cm.

-UE 1003. Reparació practicada a la UE1002. Formada per superposició de rajoles, unides per morter de ciment i sorra. Les seves mesures són de 1,52m de llarg per 1,18m d'amplada i un gruix màxim de 0,40m.

-UE 1004. Obertura practicada a la UE1002. Formada per blocs de pedra carejats, units per morter de calç i sorra. La llum d'aquesta és de 0,60m de llarg per 0,60m d'amplada i un gruix màxim de 0,50m.

-UE 1008. Canalització localitzada dins la UE1004, col·locada verticalment. Formada per una canal de ceràmica de 15cm de diàmetre.

-UE 1009. Els quatre murs que formen el calaix de l'estructura 1. Observem a la part interior com el tipus de parament és el mateix que el descrit per la UE 1002. Aquests delimiten un espai interior de 4,40m de llargada per 2,90m d'amplada per una fondària de 4m*. El gruix d'aquests murs ens és a hores d'ara desconegut.

-UE 1010. Arrebossat. Cobreix la UE 1009. Compost per un morter de calç i sorra amb un gruix d'uns 2cm.

* La fondària total és aproximada. Degut a la impossibilitat de poder realitzar el sondeig interior, aquesta mesura s'ha obtingut clavant una vareta de ferro a la cota més baixa del reblliment afegint a aquesta cota la profunditat registrada a la vareta.

-UE 1011. Arrebossat. Cobreix la UE 1010. Compost per un morter de color vermellós, amb un gruix d'uns 2cm.

-UE 1012. Reparació practicada a la UE1002. Formada per superposició de rajoles, unides per morter de ciment ràpid. Les seves mesures són de 0,70m de llarg per 0,30m d'amplada i un gruix màxim desconegut.

-UE 1013. Obertura practicada a la UE1002. Formada per rajoles, unides per morter de ciment i sorra. Les seves mesures són de 0,28m de llarg per 0,20m d'amplada i un gruix màxim de 0,40m.

-UE 1014. Rebliment de l'estructura 1. Compost per llims molt orgànics. Malgrat no haver realitzat cap sondeig hem pogut observar restes de runa i tot tipus de brossa moderna. La seva potència és variable.

ESTRUCTURA 2. Restes d'una antiga construcció formada per un mur, un arrebossat i un nivell de circulació.

Tot seguit passem a descriure les unitats estratigràfiques que formen aquesta estructura.

-UE 1005. Mur compost per blocs de pedra carejats i material constructiu modern units per morter de calç i sorra. Situat en paral·lel a l'estructura 1 i adossat a la mateixa. Les seves mesures són de 1,40m de llarg per 0,60m d'ample per un alçat que ens és a hores d'ara desconegut.

-UE 1006. Arrebossat. Localitzat a la cara sud de l'UE1005. Compost per un morter de calç i sorra d'uns 2cm de gruix.

-UE 1007. Nivell de circulació. Situat al sud de l'UE1005 i adossat al mateix mur. Format per morter de ciment ràpid d'uns 5cm de gruix.

4. CONCLUSIONS

- L'únic material arqueològic recuperat durant la intervenció prové de la UE 1000. Aquest està format bàsicament per fragments ceràmics. L'adscripció cronològica d'aquest material és molt diversa pel fet que la unitat d'amortització de les estructures conté moltes intrusions fruit de la darrera remodelació de la plaça. (veure annex 5)



Memòria de l'excavació i documentació arqueològica a la Plaça de Campdemàs (Olot-Garrotxa)

- La interpretació de les Estructures 1 i 2 l'hem fet en base a un document provinent de l'Arxiu Comarcal de la Garrotxa¹, i és la següent:

Tenim una primera construcció (UE 1009) la qual definirem com a antic dipòsit o "safareig". La cronologia d'aquest element seria anterior al 1439. Posteriorment a aquesta data, i en base al mateix document, es cobreix el safareig (UE 1002) i es dona permís per assentar-hi a sobre "la paret de les cases" (UE 1005). Aquest dipòsit s'utilitzà llavors per conduir l'aigua de la pluja dels habitatges per tal que el propietari "la pugui aprofitar". La utilització d'aquest dipòsit arriba als nostres dies. Tenint en compte tipus de sediment del seu interior (UE 1014) tot fa pensar que tingué en el seu darrer ús la funció de pou sec o fossa sèptica.

La darrera remodelació de la Plaça de Campdemàs (Octubre de 2006) va consistir precisament en l'enderroc de dos edificis d'habitatges, l'Estructura 2 serien restes d'aquests habitatges. En els plànols d'aquest mateix projecte el dipòsit (Estructura 1) també hi quedava reflectit. (veure annex 4).

¹ ACGAX, Notarials, Olot, Pere Piquer, Manuale 1440, 1v. (Veure annex 3)



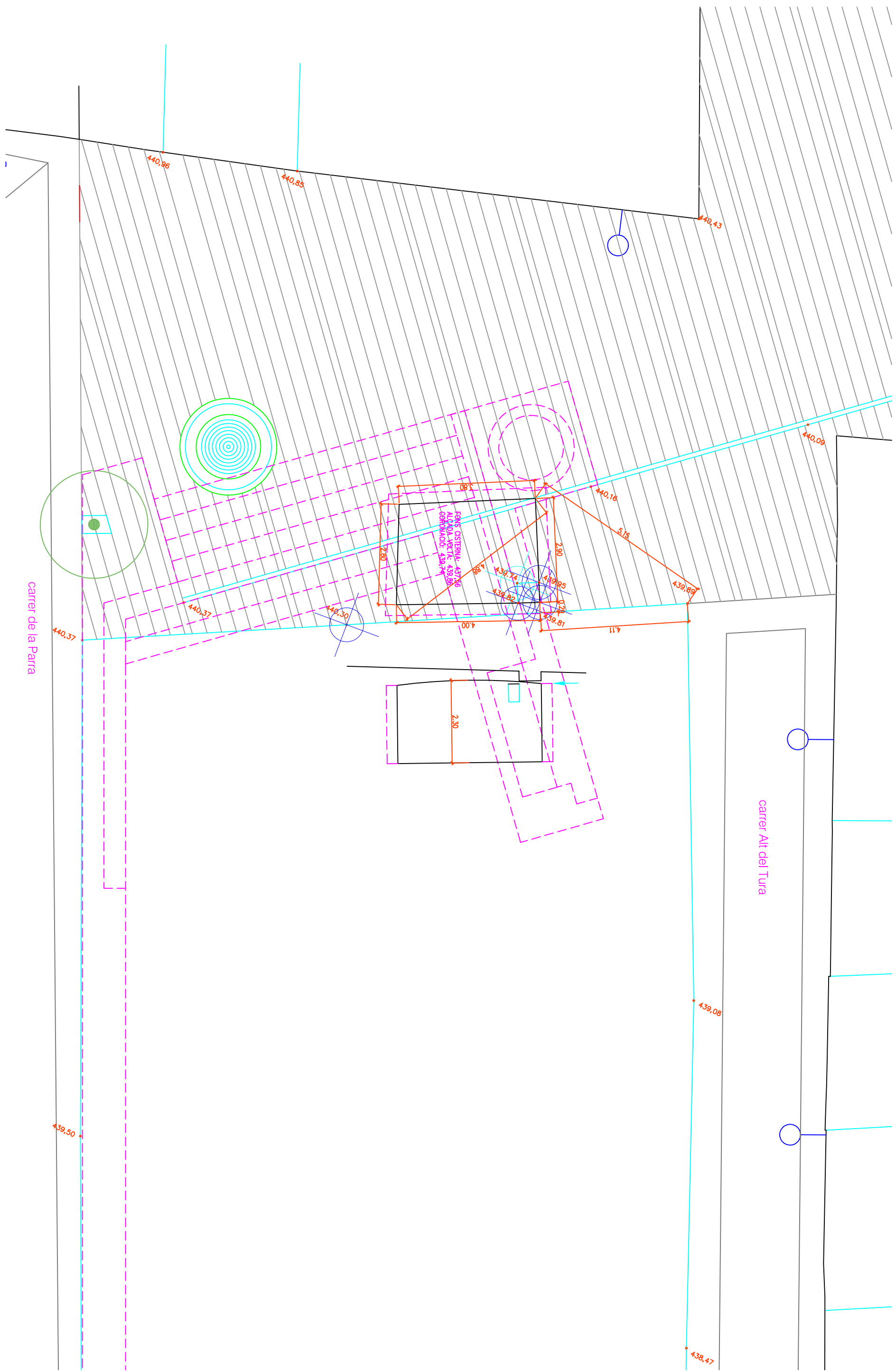
Memòria de l'excavació i documentació arqueològica a la Plaça de Campdemàs (Olot-Garrotxa)

4. ANNEXOS



Memòria de l'excavació i documentació arqueològica a la Plaça de Campdemàs (Olot-Garrotxa)

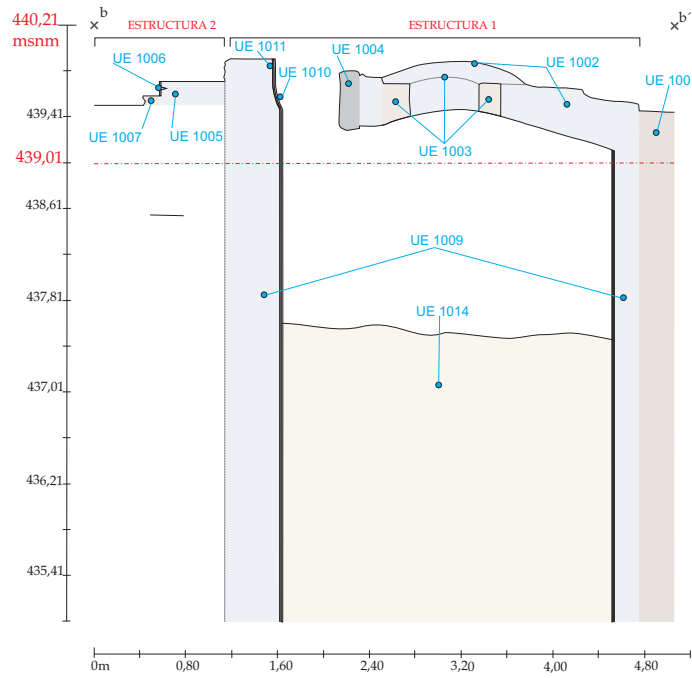
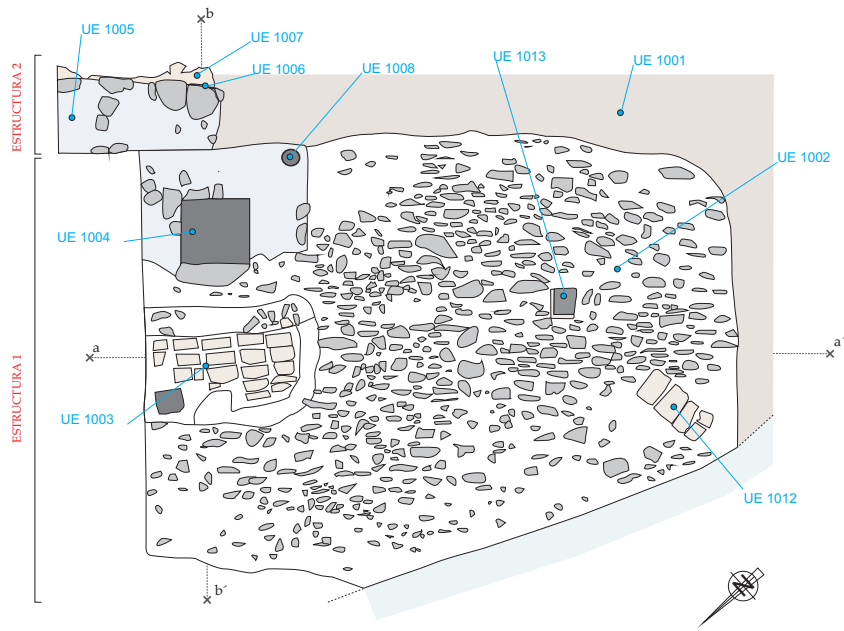
Annex 1. Localització de les estructures dins la Plaça de Campdemàs.



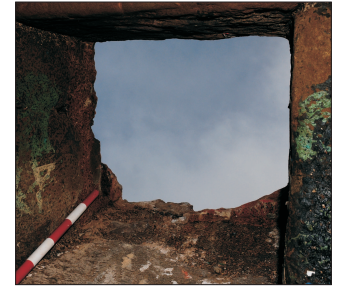


Memòria de l'excavació i documentació arqueològica a la Plaça de Campdemàs (Olot-Garrotxa)

Annex 2. Planta i seccions de les estructures.



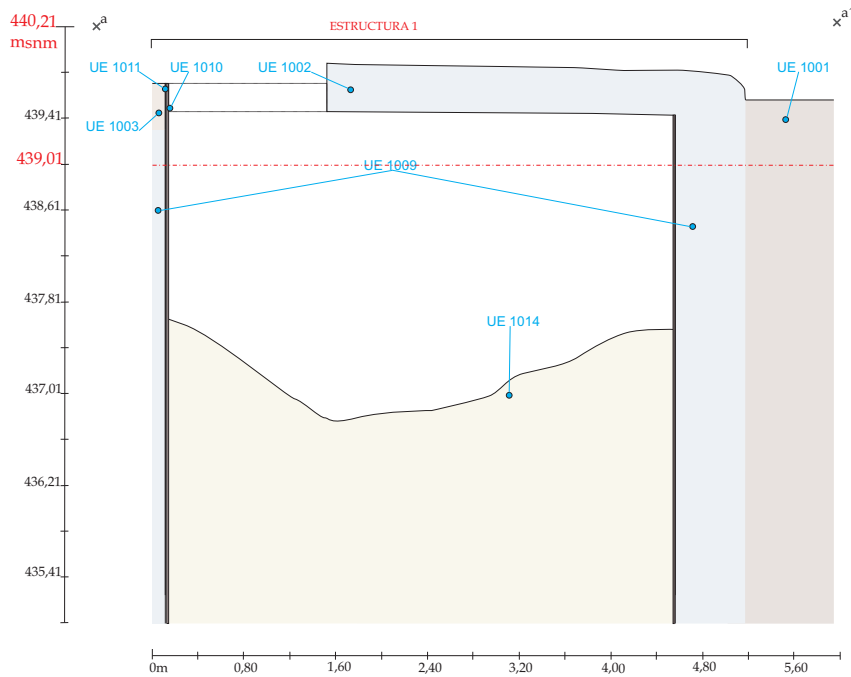
Detail UE's 1010 i 1011



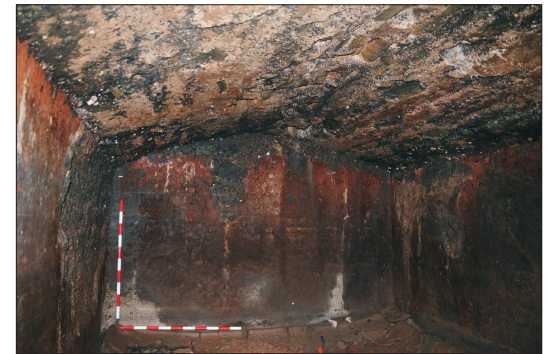
Detail UE 1004 (interior)



Estructura 2



Estructures 1 i 2



Estructura 1 (interior)

LLEGENDA		PLAÇA CAMPDEMÀS-09 (Olot, Garrotxa)	
- - - - - Cota d'afectació		DIRECCIÓ TÈCNICA: Montserrat Buch (Arqueològic Terra-Sub,SL)	
		DIBUIX DE CAMP: Franquesa, D.	
		DIGITALITZACIÓ: Rosillo R.	
Estructures 1 i 2	Seccions	Planta general	



Memòria de l'excavació i documentació arqueològica a la Plaça de Campdemàs (Olot-Garrotxa)

Annex 3. Document segle XIV.

1439, desembre, 30

Joana, esposa de Joan de Mas, de la parròquia d'Olot, com a administradora dels béns del seu marit nomenada per una sentència dictada per Pere Piquer, lloctinent del jutge, estableix en emfiteusi a Guillem Març, mestre de cases, de la vila d'Olot, la meitat d'un solar per edificar-hi unes cases amb una eixida contigua, tot situat a la Vila Nova d'Olot, a tocar d'un safareig, a canvi d'un cens anual de 15 diners barcelonesos de tern per Santa Maria d'agost i una entrada de 40 lliures barceloneses de tern. Es pacta que l'establert pot assentar la paret de les cases sobre el safareig i cobrir-lo, que disposarà de l'empriu de pouar-hi aigua amb un mecanisme damunt la volta, que hi farà una espiera tapada amb barres de ferro, que construirà una canal al teulat que hi conduirà l'aigua de la pluja perquè Joan Mas la pugui aprofitar i que contribuirà a les despeses de neteja i manteniment del safareig.

ACGAX, Notarials, Olot, Pere Piquer, Manuale 1440, 1v.

Die mercurii XXX^m december anno predicto.

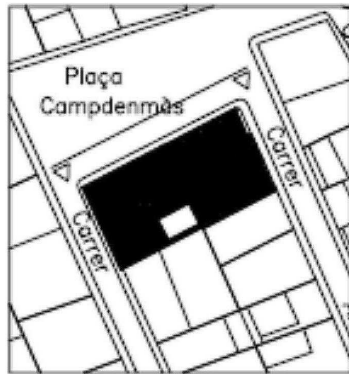
Iohanna, uxor Iohannis de Manso, parrochie Oloti, administratrix omnium bonorum et hereditatis dicti viri sui cum sententia inde lata per venerabilem Petrum Piquerii, locumtenentem venerabilis domini iudicis, gratis per me et dictum virum meum et omnes heredes et successores suos quoscumque dono et in emphiteosim stabilio vobis Guilelmo Març, magistro domorum, ville Oloti, et vestris et quibus velitis perpetuo, vestris tamen consilibus et vestrorum, medietatem omnium illarum domorum versus occidentem ut quidam pali ibi affixi dividunt, quas dictus vir meus habet et possidet in villa nova Oloti, cum quadam exita [*ratllat*: ut] dicte medietati dictarum domorum contigua recte lineando usque ad quoddam saffareig ibi constructum, prout predicta que vobis stabilio affrontant ab oriente cum altera medietate dictarum domorum ibi dicto viro meo residua, [*ratllat*: ab] a meridie cum parietibus antiquis domorum dicti mansi, dicto saffareig mediante, ab occidente partim cum patio heredis Anthonii Rocha, quondam, et partim cum clibano Elemosine Communis Panis dicte ville et a circio cum vico publico. Hanc itaque, et cetera, sub pactis, censu, intrata et condicionibus, videlicet, quod vos in dicta exita possitis operari usque ad latus dicti saffareig versus circium, sic quod paries possit affixi in lapidibus dicti saffareig versus circium, et quod [*interlineat*: vos et vestri in dicta domo quam vobis stabilio successores] habeatis [*ratllat*: ai] adimprivium auriendi aquam dicti saffareig, dum tamen recipiatis ipsam aquam dicti saffareig cum illo artificio quo volueritis supra tamen sustrum sive voltes per vos construhendum eo modo quo volueritis et quod in pariete per vos construhenda versus dictum saffareig possitis ibi facere et tenere unum foramen ad modum de spiera subtus dictum sustrum illius latitudinis et longitudinis quas volueritis, dum tamen sit ferrata cum barris ferreis sic quod unus homo non possit ingredi nec exire, et quod vos, dictus Guilelmus Març, habeatis tenere quandam canal [*ratllat*: taliter] in vestro tegulato versus dictum saffareig taliter quod aqua que distillabit a tegulato predicto versus dictum saffareig transiundo per dictam canal non possit cadere in ore [*ratllat*: re] dicti saffareig nec eius empedrat, nam dictus Iohannes Mas vir meus recipiet dictam aquam sic cadentem a dicta canali taliter quod nullum dampnum poterit vobis inferre et etiam quod vos, dictus Guilelmus, teneamini contribuere in omnibus sumptibus fiendis, tam in tenendo dictum saffareig nitidum, quam in omnibus canalibus pro mittendo aquam in dicto saffareig in operibus ibi fiendis. Et detis et solvatis michi seu dicto viro meo et suis anno quolibet perpetuo in festo Beate Marie mensis augusti quindecim denarios barchinonenses de terno. Pro intrata dedistis [*ratllat*: nobis] michi, ut administratrici predictae, quadraginta librarum dicte monete. Et ideo, et cetera, donando et cetera, insuper, et cetera. Et quod tenebor seu dictus vir meus tenebitur vobis de evicione, et cetera, [*il-legibile a causa d'un forat*] expensis, et cetera, de toto dampno, et cetera. Et pro hiis complendis, obligo [*il-legibile a causa d'un forat*] bona dicti viri mei, et cetera.

[*Il-legibile a causa d'un forat*: Testes sunt...]dis, magister in medecina, Guilelmus Bonet, Bartholomeus Coma [*il-legibile a causa d'un forat*]sserius, omnes ville Oloti.



Memòria de l'excavació i documentació arqueològica a la Plaça de Campdemàs (Olot-Garrotxa)

Annex 4. Plànols d'enderroc dels dos edificis d'habitatges (octubre 2006)



AJUNTAMENT D'OLOT

Àrea de Habitatge
 ENDERROG DE DOS EDIFICIS D'HABITATGES A LA PLAÇA CAMPDENMÀS
 CANTONADA AMB CARRER DE LA PARRA I ALT DEL TURÓ D'OLOT

ÀREA DEL PROJECTE
 Jaume Aunós i Colom
 Arquitecte Tècnic

DATA
 2005

ESCALA
 1/75

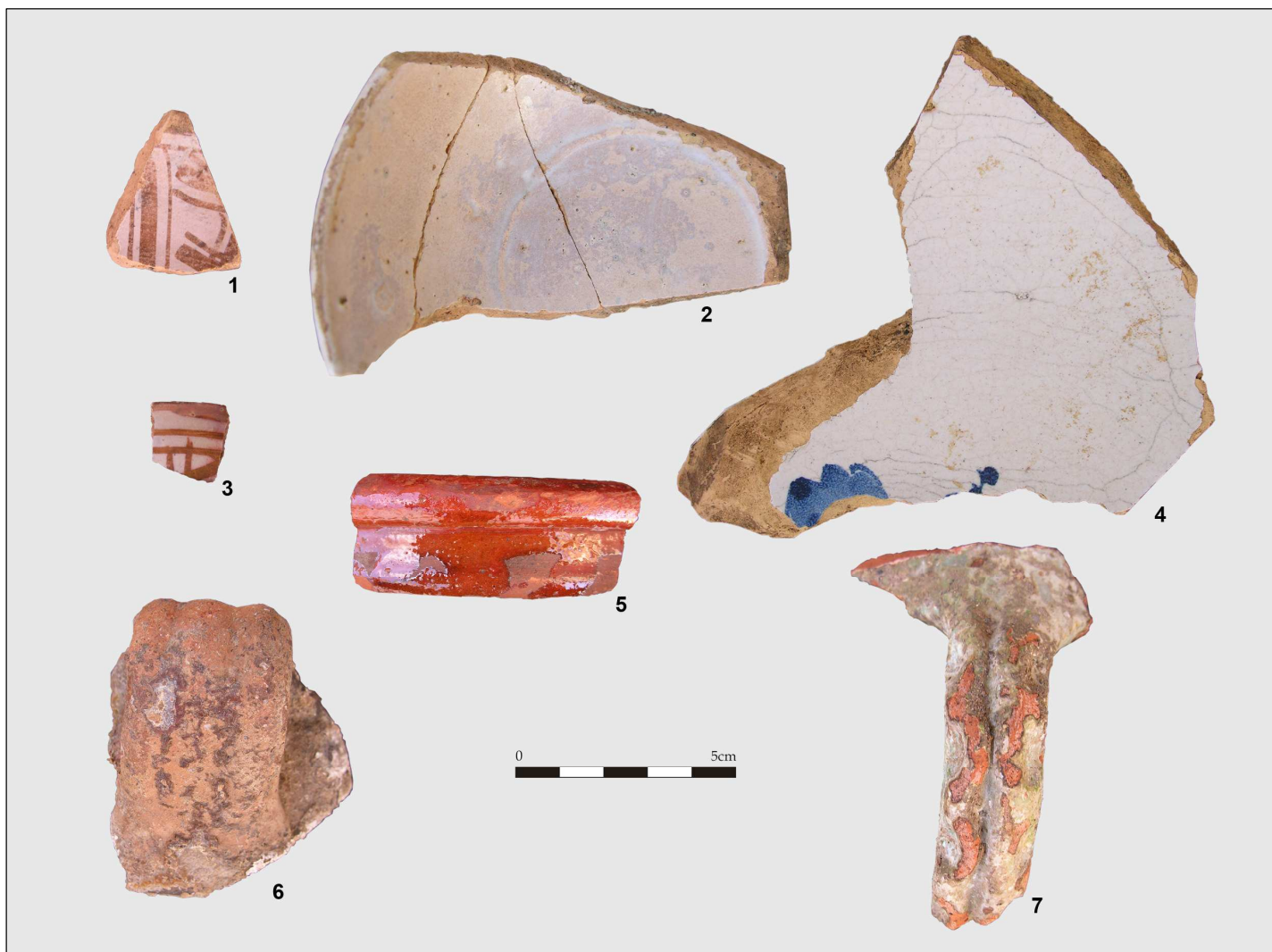
TÍTOL DEL PLÀNOL
 FAÇANES
 façana principal

Núm. del PLÀNOL 3
DATA
 Núm. 1 de 3 OCTUBRE 2006



Memòria de l'excavació i documentació arqueològica a la Plaça de Campdemàs (Olot-Garrotxa)

Annex 5. Làmina del material ceràmic.



Annex 5. 1, 2 i 3. Fragments de reflexes metàl·lics; 4. Fragment de blau català; 5,6 i 7. Fragments de vidrada comuna.



Memòria de l'excavació i documentació arqueològica a la Plaça de Campdemàs (Olot-Garrotxa)

Annex 6. Inventari del material arqueològic.

INVENTARI ARQUEOLÒGIC PLAÇA CAMPDEMÀS '09

UE	NÚM	QUANT	MATERIAL	OBJECTE	TIPUS	CLASSE	ACABAT	CRONOLOGIA	OBSERVACIONS
1000	1	1	ceràmica	vora	bol	vidrada comuna	decoracions verdes	s.XIX	2 fragments
1000	2	1	ceràmica	informe	indeterminat	vidrada comuna	decoracions verdes	s.XIX	
1000	3	1	ceràmica	base	plat	vidrada comuna	decoracions grogues	s.XIX	
1000	4	1	ceràmica	informe	indeterminat	vidrada comuna			
1000	5	1	ceràmica	broc	canti	vidrada comuna			
1000	6	1	ceràmica	vora	escudella	vidrada comuna	cercles concèntrics	s.XIX	
1000	7	1	ceràmica	base	escudella	blau català		s.XVII-XVIII	
1000	8	1	ceràmica	nansa	gerra	vidrada comuna			
1000	9	1	ceràmica	nansa	olla	vidrada comuna			
1000	10	1	ceràmica	vora	olla	vidrada comuna			
1000	11	1	ceràmica	nansa	bol	reflexes metàl·lics	decoracions verdes		
1000	12	1	ceràmica	vora	bol	reflexes metàl·lics		ss. XV-XVI	3 fragments
1000	13	1	ceràmica	vora	indeterminat	reflexes metàl·lics		ss. XV-XVI	
1000	14	1	ceràmica	vora	bol	reflexes metàl·lics		ss. XV-XVI	
1000	15	1	fauna	escàpula	indeterminat				
1000	16	1	vidre	informe	indeterminat				
1000	17	1	metall	moneda	indeterminat	bronze			molt erosionada



Memòria de l'excavació i documentació arqueològica a la Plaça de Campdemàs (Olot-Garrotxa)

Annex 7. Inventari d'unitats estratigràfiques

PLAÇA CAMPDEMAS (OLOT) 2009

Estructura	Ambit	Cota superior
		439,41
Cota inferior	Unitat Estratigràfica	Color estrat
	1001	marró/vermell
Consistència	Conservació	Factura/Tècnica
compacta		
Descripció		
Terreny natural tallat per l'estructura 1, amb presència de blocs de basalt de mida mitjana i gran		
Cobert per	Rebliment	Igual a
Tallat per	Se li entrega	Se li assenta
E1 i E2		
Se li recolza		
Interpretació		
Cobreix a	Farceix a	Revesteix a
Talla a	S'entrega a	S'assenta en
S'encaixa a	Se li encaixa a	S'adossa a
Se li adossa a	S'obre a	Se li obre
Es recolza en	Cronologia	Documentació
		Plantes
		<input type="checkbox"/>
Seccions	Alçats	Farcimen
<input checked="" type="checkbox"/>	<input type="checkbox"/>	<input type="checkbox"/>
Mur	Lloses	Cont paviment
<input type="checkbox"/>	<input type="checkbox"/>	<input type="checkbox"/>
Prep paviment	Paviment	Revestiment
<input type="checkbox"/>	<input type="checkbox"/>	<input type="checkbox"/>
Cobertura		
<input type="checkbox"/>		
Obertura constructiva	Arc	Dintell
<input type="checkbox"/>	<input type="checkbox"/>	<input type="checkbox"/>
Retall		
<input type="checkbox"/>		
Observacions		
Data	Fotografia	Arqueoleg/a

PLAÇA CAMPDEMAS (OLOT) 2009

Estructura	Ambit	Cota superior	
			0
Cota inferior	Unitat Estratigràfica	Color estrat	
	1000	marró	
Consistència	Conservació	Factura/Tècnica	
tova			
Descripció			
Nivell de terres superficial, format per sorres, argiles amb molta presència de runes			
Cobert per	Rebliment	Igual a	
Tallat per	Se li entrega	Se li assenta	
Se li recolza			
Interpretació			
Cobreix a	Farceix a	Revesteix a	
E1 i E2			
Talla a	S'entrega a	S'assenta en	
S'encaixa a	Se li encaixa a	S'adossa a	
Se li adossa a	S'obre a	Se li obre	
Es recolza en	Cronologia	Documentació	Plantes
	s.XX		<input type="checkbox"/>
Seccions	Alçats	Farcimen	Mur
<input checked="" type="checkbox"/>	<input type="checkbox"/>	<input type="checkbox"/>	<input type="checkbox"/>
Lloses	Cont paviment	Prep paviment	Paviment
<input type="checkbox"/>	<input type="checkbox"/>	<input type="checkbox"/>	<input checked="" type="checkbox"/>
Revestiment	Cobertura		
<input type="checkbox"/>	<input type="checkbox"/>		
Obertura constructiva	Arc	Dintell	Retall
<input type="checkbox"/>	<input type="checkbox"/>	<input type="checkbox"/>	<input type="checkbox"/>
Observacions			
Data	Fotografia	Arqueolog/a	

PLAÇA CAMPDEMAS (OLOT) 2009

Estructura	Ambit	Cota superior							
1									
Cota inferior	Unitat Estratigràfica	Color estrat							
	1012								
Consistència	Conservació	Factura/Tècnica							
Descripció									
reparació practicada a UE 1002, formada per la superposició de rajoles, unides per morter de ciment ràpid, les seves mesures són de 0,70m de llarg, 0,30m d'amplada i gruix desconegut.									
Cobert per	Rebliment	Igual a							
1000									
Tallat per	Se li entrega	Se li assenta							
Se li recolza									
Interpretació									
Cobreix a	Farceix a	Revesteix a							
Talla a	S'entrega a	S'assenta en							
S'encaixa a	Se li encaixa a	S'adossa a							
Se li adossa a	S'obre a	Se li obre							
Es recolza en	Cronologia	Documentació	Plantes						
			<input checked="" type="checkbox"/>						
Seccions	Alçats	Farcimen	Mur	Lloses	Cont paviment	Prep paviment	Paviment	Revestiment	Cobertura
<input checked="" type="checkbox"/>	<input type="checkbox"/>	<input type="checkbox"/>	<input type="checkbox"/>	<input type="checkbox"/>	<input type="checkbox"/>	<input type="checkbox"/>	<input type="checkbox"/>	<input type="checkbox"/>	<input type="checkbox"/>
Obertura constructiva			Arc	Dintell	Retall				
<input type="checkbox"/>			<input type="checkbox"/>	<input type="checkbox"/>	<input type="checkbox"/>				
Observacions									
Data			Fotografia			Arqueolog/a			
01/09/2008						Robert García de Consuegra			

PLAÇA CAMPDEMAS (OLOT) 2009

Estructura	Ambit	Cota superior
1		439,85
Cota inferior	Unitat Estratigràfica	Color estrat
439,35	1008	
Consistència	Conservació	Factura/Tècnica
Descripció		
Canalització localitzada dins la UE 1004, col.locada verticalment i formada per una canal de ceràmica de 0,15m de diàmetre.		
Cobert per	Rebliment	Igual a
1000		
Tallat per	Se li entrega	Se li assenta
Se li recolza		
Interpretació		
canalització de desaigüe cap a E1.		
Cobreix a	Farceix a	Revesteix a
	1004	
Talla a	S'entrega a	S'assenta en
S'encaixa a	Se li encaixa a	S'adossa a
Se li adossa a	S'obre a	Se li obre
Es recolza en	Cronologia	Documentació
		Plantas
		<input checked="" type="checkbox"/>
Seccions	Alçats	Farcimen
<input checked="" type="checkbox"/>	<input type="checkbox"/>	<input type="checkbox"/>
Mur	Lloses	Cont paviment
<input type="checkbox"/>	<input type="checkbox"/>	<input type="checkbox"/>
Prep paviment	Paviment	Revestiment
<input type="checkbox"/>	<input type="checkbox"/>	<input type="checkbox"/>
Cobertura		
<input type="checkbox"/>		
Obertura constructiva	Arc	Dintell
<input type="checkbox"/>	<input type="checkbox"/>	<input type="checkbox"/>
Retall		
<input type="checkbox"/>		
Observacions		
Data	Fotografia	Arqueolog/a

PLAÇA CAMPDEMAS (OLOT) 2009

Estructura	Ambit	Cota superior								
1		439,9								
Cota inferior	Unitat Estratigràfica	Color estrat								
435,01	1009									
Consistència	Conservació	Factura/Tècnica								
Descripció										
Murs que formen el calaix de l'Estructura 1. Observem a la part interior com el tipus de parament és el mateix que a UE 1002. Els murs delimiten un espai interior de 4,40m de llargada per 2,90 d'amplada i una fondària observada de 4m.										
Cobert per	Rebliment	Igual a								
1000										
Tallat per	Se li entrega	Se li assenta								
Se li recolza										
1005										
Interpretació										
Murs cisterna E1										
Cobreix a	Farceix a	Revesteix a								
Talla a	S'entrega a	S'assenta en								
1001										
S'encaixa a	Se li encaixa a	S'adossa a								
Se li adossa a	S'obre a	Se li obre								
Es recolza en	Cronologia	Documentació	Plantes							
	XV	documentació	<input checked="" type="checkbox"/>							
Seccions	Alçats	Farcimen	Mur	Lloses	Cont paviment	Prep paviment	Paviment	Revestiment	Cobertura	
<input checked="" type="checkbox"/>	<input type="checkbox"/>	<input type="checkbox"/>	<input checked="" type="checkbox"/>	<input type="checkbox"/>	<input type="checkbox"/>	<input type="checkbox"/>	<input type="checkbox"/>	<input type="checkbox"/>	<input type="checkbox"/>	
Obertura constructiva				Arc	Dintell	Retall				
<input type="checkbox"/>				<input type="checkbox"/>	<input type="checkbox"/>	<input type="checkbox"/>				
Observacions										
Data		Fotografia			Arqueoleg/a					

PLAÇA CAMPDEMAS (OLOT) 2009

Estructura	Ambit	Cota superior							
1		439,82							
Cota inferior	Unitat Estratigràfica	Color estrat							
Consistència	Conservació	Factura/Tècnica							
Descripció									
Dipòsit format per blocs de pedra, morter de calç i sorres. Cobert per una volta de pedra, morter de calç i sorra amb obertures i reparacions									
Cobert per	Rebliment	Igual a							
1000 i 1002									
Tallat per	Se li entrega	Se li assenta							
Se li recolza									
Interpretació									
Dipòsit rectangular									
Cobreix a	Farceix a	Revesteix a							
Talla a	S'entrega a	S'assenta en							
1001									
S'encaixa a	Se li encaixa a	S'adossa a							
Se li adossa a	S'obre a	Se li obre							
Es recolza en	Cronologia	Documentació							
	XV	documentació							
		Plantas							
		<input checked="" type="checkbox"/>							
Seccions	Alçats	Farcimen	Mur	Lloses	Cont paviment	Prep paviment	Paviment	Revestiment	Cobertura
<input checked="" type="checkbox"/>	<input type="checkbox"/>	<input type="checkbox"/>	<input type="checkbox"/>	<input type="checkbox"/>	<input type="checkbox"/>	<input type="checkbox"/>	<input type="checkbox"/>	<input type="checkbox"/>	<input type="checkbox"/>
Obertura constructiva									
Arc <input type="checkbox"/> Dintell <input type="checkbox"/> Retall <input type="checkbox"/>									
Observacions									
Data			Fotografia			Arqueoleg/a			

PLAÇA CAMPDEMAS (OLOT) 2009

Estructura	Àmbit		Cota superior						
	1								
Cota inferior	Unitat Estratigràfica		Color estrat						
	1011								
Consistència	Conservació		Factura/Tècnica						
Descripció									
Arrebossat que cobreix UE 1010 format per morter de color vermellós amb un gruix d'uns 0,02m									
Cobert per	Rebliment		Igual a						
1000									
Tallat per	Se li entrega		Se li assenta						
Se li recolza									
Interpretació									
Cobreix a	Farceix a		Revesteix a						
1010									
Talla a	S'entrega a		S'assenta en						
S'encaixa a	Se li encaixa a		S'adossa a						
Se li adossa a	S'obre a		Se li obre						
Es recolza en	Cronologia		Documentació	Plantes					
				<input checked="" type="checkbox"/>					
Seccions	Alçats	Farcimen	Mur	Lloses	Cont paviment	Prep paviment	Paviment	Revestiment	Cobertura
<input checked="" type="checkbox"/>	<input type="checkbox"/>	<input type="checkbox"/>	<input type="checkbox"/>	<input type="checkbox"/>	<input type="checkbox"/>	<input type="checkbox"/>	<input type="checkbox"/>	<input type="checkbox"/>	<input type="checkbox"/>
Obertura constructiva		Arc	Dintell	Retall					
		<input type="checkbox"/>	<input type="checkbox"/>	<input type="checkbox"/>					
Observacions									
Data		Fotografia			Arqueoleg/a				

PLAÇA CAMPDEMAS (OLOT) 2009

Estructura	Àmbit		Cota superior						
	1			439,75					
Cota inferior	Unitat Estratigràfica		Color estrat						
	439,35	1004							
Consistència	Conservació		Factura/Tècnica						
Descripció									
Obertura practicada a UE 1002. Formada per blocs de pedra carejat, units per morter de calç i sorra. Les seves mesures són 0,60m de llargada, 0,60m d'amplada i 0,50m d'alçada.									
Cobert per	Rebliment		Igual a						
1000									
Tallat per	Se li entrega		Se li assenta						
1008									
Se li recolza									
Interpretació									
Cobreix a	Farceix a		Revesteix a						
Talla a	S'entrega a		S'assenta en						
1002									
S'encaixa a	Se li encaixa a		S'adossa a						
Se li adossa a	S'obre a		Se li obre						
Es recolza en	Cronologia		Documentació	Plantes					
				<input checked="" type="checkbox"/>					
Seccions	Alçats	Farcimen	Mur	Lloses	Cont paviment	Prep paviment	Paviment	Revestiment	Cobertura
<input checked="" type="checkbox"/>	<input type="checkbox"/>	<input type="checkbox"/>	<input type="checkbox"/>	<input type="checkbox"/>	<input type="checkbox"/>	<input type="checkbox"/>	<input type="checkbox"/>	<input type="checkbox"/>	<input type="checkbox"/>
Obertura constructiva	Arc	Dintell	Retall						
<input type="checkbox"/>	<input type="checkbox"/>	<input type="checkbox"/>	<input type="checkbox"/>						
Observacions									
Data	Fotografia			Arqueoleg/a					

PLAÇA CAMPDEMAS (OLOT) 2009

Estructura	Àmbit	Cota superior	
1			
Cota inferior	Unitat Estratigràfica	Color estrat	
	1013		
Consistència	Conservació	Factura/Tècnica	
Descripció			
Obertura practicada a la UE 1002. Formada per rajoles unides per morter de ciment i sorra. Les seves mesures són de 0,28m de llarg per 0,20m d'amplada i un gruix màxim de 0,40m			
Cobert per	Rebliment	Igual a	
1000			
Tallat per	Se li entrega	Se li assenta	
Se li recolza			
Interpretació			
Cobreix a	Farceix a	Revesteix a	
Talla a	S'entrega a	S'assenta en	
S'encaixa a	Se li encaixa a	S'adossa a	
Se li adossa a	S'obre a	Se li obre	
Es recolza en	Cronologia	Documentació	Plantes
			<input checked="" type="checkbox"/>
Seccions	Alçats	Farcimen	Mur
<input checked="" type="checkbox"/>	<input type="checkbox"/>	<input type="checkbox"/>	<input type="checkbox"/>
Lloses	Cont paviment	Prep paviment	Paviment
<input type="checkbox"/>	<input type="checkbox"/>	<input type="checkbox"/>	<input type="checkbox"/>
Revestiment	Cobertura		
<input type="checkbox"/>	<input type="checkbox"/>		
Obertura constructiva	Arc	Dintell	Retall
<input type="checkbox"/>	<input type="checkbox"/>	<input type="checkbox"/>	<input type="checkbox"/>
Observacions			
Data	Fotografia	Arqueoleg/a	

PLAÇA CAMPDEMAS (OLOT) 2009

Estructura	Àmbit		Cota superior						
1			437,71						
Cota inferior	Unitat Estratigràfica		Color estrat						
435,01	1014		negre						
Consistència	Conservació		Factura/Tècnica						
tova									
Descripció									
Rebliment de l'estructura 1, compost per llims orgànics amb restes de runa i brossa contemporània.									
Cobert per	Rebliment		Igual a						
1002									
Tallat per	Se li entrega		Se li assenta						
Se li recolza									
Interpretació									
Cobreix a	Farceix a		Revesteix a						
	E1								
Talla a	S'entrega a		S'assenta en						
S'encaixa a	Se li encaixa a		S'adossa a						
Se li adossa a	S'obre a		Se li obre						
Es recolza en	Cronologia		Documentació	Plantes					
				<input type="checkbox"/>					
Seccions	Alçats	Farcimen	Mur	Lloses	Cont paviment	Prep paviment	Paviment	Revestiment	Cobertura
<input checked="" type="checkbox"/>	<input type="checkbox"/>	<input type="checkbox"/>	<input type="checkbox"/>	<input type="checkbox"/>	<input type="checkbox"/>	<input type="checkbox"/>	<input type="checkbox"/>	<input type="checkbox"/>	<input type="checkbox"/>
Obertura constructiva	Arc	Dintell	Retall						
<input type="checkbox"/>	<input type="checkbox"/>	<input type="checkbox"/>	<input type="checkbox"/>						
Observacions									
Data	Fotografia				Arqueoleg/a				

PLAÇA CAMPDEMAS (OLOT) 2009

Estructura	Àmbit	Cota superior							
1		439,82							
Cota inferior	Unitat Estratigràfica	Color estrat							
439,1	1002								
Consistència	Conservació	Factura/Tècnica							
Descripció									
Volta formada per blocs allargassats de mides i litologia variable units per morter de calç i sorres.									
Cobert per	Rebliment	Igual a							
1000									
Tallat per	Se li entrega	Se li assenta							
1004 i 1013									
Se li recolza									
Interpretació									
Volta de cobriment del dipòsit (E1)									
Cobreix a	Farceix a	Revesteix a							
Talla a	S'entrega a	S'assenta en							
		1009							
S'encaixa a	Se li encaixa a	S'adossa a							
Se li adossa a	S'obre a	Se li obre							
Es recolza en	Cronologia	Documentació	Plantes						
	XV	documentació	<input checked="" type="checkbox"/>						
Seccions	Alçats	Farcimen	Mur	Lloses	Cont paviment	Prep paviment	Paviment	Revestiment	Cobertura
<input checked="" type="checkbox"/>	<input type="checkbox"/>	<input type="checkbox"/>	<input type="checkbox"/>	<input type="checkbox"/>	<input type="checkbox"/>	<input type="checkbox"/>	<input type="checkbox"/>	<input type="checkbox"/>	<input type="checkbox"/>
Obertura constructiva	Arc	Dintell	Retall						
<input type="checkbox"/>	<input type="checkbox"/>	<input type="checkbox"/>	<input type="checkbox"/>						
Observacions									
Data	Fotografia			Arqueoleg/a					

PLAÇA CAMPDEMAS (OLOT) 2009

Estructura	Àmbit		Cota superior						
1			439,82						
Cota inferior	Unitat Estratigràfica		Color estrat						
432,42	1003								
Consistència	Conservació		Factura/Tècnica						
Descripció									
Reparació practicada a la UE 1002. Formada per una superposició de rajoles unides per morter de ciment i sorra. Amb unes mesures de 1,52m de larg, 1,18 m d'amplada i 0,40m d'alçada.									
Cobert per	Rebliment		Igual a						
1000									
Tallat per	Se li entrega		Se li assenta						
Se li recolza									
Interpretació									
reparació de la volta 1002									
Cobreix a	Farceix a		Revesteix a						
Talla a	S'entrega a		S'assenta en						
			1002						
S'encaixa a	Se li encaixa a		S'adossa a						
Se li adossa a	S'obre a		Se li obre						
Es recolza en	Cronologia		Documentació	Plantes					
				<input checked="" type="checkbox"/>					
Seccions	Alçats	Farcimen	Mur	Lloses	Cont paviment	Prep paviment	Paviment	Revestiment	Cobertura
<input type="checkbox"/>	<input type="checkbox"/>	<input type="checkbox"/>	<input type="checkbox"/>	<input type="checkbox"/>	<input type="checkbox"/>	<input type="checkbox"/>	<input type="checkbox"/>	<input type="checkbox"/>	<input type="checkbox"/>
Obertura constructiva	Arc	Dintell	Retall						
<input type="checkbox"/>	<input type="checkbox"/>	<input type="checkbox"/>	<input type="checkbox"/>						
Observacions									
Data		Fotografia			Arqueoleg/a				

PLAÇA CAMPDEMAS (OLOT) 2009

Estructura	Àmbit	Cota superior	
	1		
Cota inferior	Unitat Estratigràfica	Color estrat	
	1010		
Consistència	Conservació	Factura/Tècnica	
Descripció			
Arrebossat de morter de calç i sorra que cobreix la UE 1009.			
Cobert per	Rebliment	Igual a	
1011			
Tallat per	Se li entrega	Se li assenta	
Se li recolza			
Interpretació			
Cobreix a	Farceix a	Revesteix a	
Talla a	S'entrega a	S'assenta en	
S'encaixa a	Se li encaixa a	S'adossa a	
Se li adossa a	S'obre a	Se li obre	
Es recolza en	Cronologia	Documentació	Plantes
1009			<input checked="" type="checkbox"/>
Seccions	Alçats	Farcimen	Mur
<input checked="" type="checkbox"/>	<input type="checkbox"/>	<input type="checkbox"/>	<input type="checkbox"/>
Lloses	Cont paviment	Prep paviment	Paviment
<input type="checkbox"/>	<input type="checkbox"/>	<input type="checkbox"/>	<input type="checkbox"/>
Revestiment	Cobertura		
<input type="checkbox"/>	<input type="checkbox"/>		
Obertura constructiva	Arc	Dintell	Retall
<input type="checkbox"/>	<input type="checkbox"/>	<input type="checkbox"/>	<input type="checkbox"/>
Observacions			
Data	Fotografia	Arqueoleg/a	

PLAÇA CAMPDEMAS (OLOT) 2009

Estructura	Àmbit		Cota superior						
	2			439,51					
Cota inferior	Unitat Estratigràfica		Color estrat						
	439,46	1007							
Consistència	Conservació		Factura/Tècnica						
Descripció									
Nivell de ciuculació situat al sud de l'UE 1005 i adossat a aquesta, format per morter de ciment ràpid d'uns 0,05m de gruix.									
Cobert per	Rebliment		Igual a						
1000									
Tallat per	Se li entrega		Se li assenta						
Se li recolza									
Interpretació									
Cobreix a	Farceix a		Revesteix a						
Talla a	S'entrega a		S'assenta en						
S'encaixa a	Se li encaixa a		S'adossa a						
				1005					
Se li adossa a	S'obre a		Se li obre						
Es recolza en	Cronologia		Documentació	Plantes					
		XX		<input checked="" type="checkbox"/>					
Seccions	Alçats	Farcimen	Mur	Lloses	Cont paviment	Prep paviment	Paviment	Revestiment	Cobertura
<input checked="" type="checkbox"/>	<input type="checkbox"/>	<input type="checkbox"/>	<input type="checkbox"/>	<input type="checkbox"/>	<input type="checkbox"/>	<input type="checkbox"/>	<input checked="" type="checkbox"/>	<input type="checkbox"/>	<input type="checkbox"/>
Obertura constructiva	Arc	Dintell	Retall						
<input type="checkbox"/>	<input type="checkbox"/>	<input type="checkbox"/>	<input type="checkbox"/>						
Observacions									
Data	Fotografia			Arqueoleg/a					

PLAÇA CAMPDEMAS (OLOT) 2009

Estructura	Àmbit	Cota superior
	2	439,71
Cota inferior	Unitat Estratigràfica	Color estrat
	1006	
Consistència	Conservació	Factura/Tècnica
Descripció		
Arrebossat de morter de calç d'uns 0,02m de gruix, localitzat a la cara sud de UE 1005		
Cobert per	Rebliment	Igual a
Tallat per	Se li entrega	Se li assenta
Se li recolza		
Interpretació		
arrebossat mur		
Cobreix a	Farceix a	Revesteix a
Talla a	S'entrega a	S'assenta en
S'encaixa a	Se li encaixa a	S'adossa a
		1005
Se li adossa a	S'obre a	Se li obre
Es recolza en	Cronologia	Documentació
		Plantes
		<input checked="" type="checkbox"/>
Seccions	Alçats	Farcimen
<input checked="" type="checkbox"/>	<input type="checkbox"/>	<input type="checkbox"/>
Mur	Lloses	Cont paviment
<input type="checkbox"/>	<input type="checkbox"/>	<input type="checkbox"/>
Prep paviment	Paviment	Revestiment
<input type="checkbox"/>	<input type="checkbox"/>	<input checked="" type="checkbox"/>
Cobertura		
<input type="checkbox"/>		
Obertura constructiva	Arc	Dintell
<input type="checkbox"/>	<input type="checkbox"/>	<input type="checkbox"/>
Retall		
<input type="checkbox"/>		
Observacions		
Data	Fotografia	Arqueoleg/a

PLAÇA CAMPDEMAS (OLOT) 2009

Estructura	Àmbit	Cota superior	
	2		439,71
Cota inferior	Unitat Estratigràfica	Color estrat	
	1005		
Consistència	Conservació	Factura/Tècnica	
Descripció			
Mur format per blocs de pedra carejats i material constructiu modern units per morter de calç i sorra. Situat paral·lel a l'E1. Les seves mesures són: 1,40m de llarg, 0,60m d'amplada i alçada desconeguda.			
Cobert per	Rebliment	Igual a	
1000			
Tallat per	Se li entrega	Se li assenta	
Se li recolza			
1007			
Interpretació			
Mur d'habitatge.			
Cobreix a	Farceix a	Revesteix a	
Talla a	S'entrega a	S'assenta en	
S'encaixa a	Se li encaixa a	S'adossa a	
		1004	
Se li adossa a	S'obre a	Se li obre	
Es recolza en	Cronologia	Documentació	Plantes
			<input checked="" type="checkbox"/>
Seccions	Alçats	Farcimen	Mur
<input checked="" type="checkbox"/>	<input type="checkbox"/>	<input type="checkbox"/>	<input checked="" type="checkbox"/>
Lloses	Cont paviment	Prep paviment	Paviment
<input type="checkbox"/>	<input type="checkbox"/>	<input type="checkbox"/>	<input type="checkbox"/>
Revestiment	Cobertura		
<input type="checkbox"/>	<input type="checkbox"/>		
Obertura constructiva	Arc	Dintell	Retall
<input type="checkbox"/>	<input type="checkbox"/>	<input type="checkbox"/>	<input type="checkbox"/>
Observacions			
Data	Fotografia	Arqueolog/a	

PLAÇA CAMPDEMAS (OLOT) 2009

Estructura	Àmbit		Cota superior						
	2			439,71					
Cota inferior	Unitat Estratigràfica		Color estrat						
Consistència	Conservació		Factura/Tècnica						
Descripció									
Restes d'una antiga construcció formada per un mur, un arrebossat i un nivell de circulació									
Cobert per	Rebliment		Igual a						
Tallat per	Se li entrega		Se li assenta						
Se li recolza									
Interpretació									
Cobreix a	Farceix a		Revesteix a						
Talla a	S'entrega a		S'assenta en						
S'encaixa a	Se li encaixa a		S'adossa a						
Se li adossa a	S'obre a		Se li obre						
Es recolza en	Cronologia		Documentació	Plantes					
				<input checked="" type="checkbox"/>					
Seccions	Alçats	Farcimen	Mur	Lloses	Cont paviment	Prep paviment	Paviment	Revestiment	Cobertura
<input checked="" type="checkbox"/>	<input type="checkbox"/>	<input type="checkbox"/>	<input type="checkbox"/>	<input type="checkbox"/>	<input type="checkbox"/>	<input type="checkbox"/>	<input type="checkbox"/>	<input type="checkbox"/>	<input type="checkbox"/>
Obertura constructiva		Arc	Dintell	Retall					
		<input type="checkbox"/>	<input type="checkbox"/>	<input type="checkbox"/>					
Observacions									
Data		Fotografia			Arqueoleg/a				