

16.12.08 010890 12:13 E-3831

Data Num. Hora

Registre d'entrada 0391E

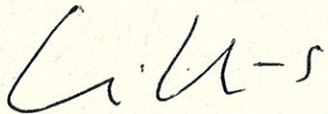


UNIVERSITAT
ROVIRA I VIRGILI

Sra. Gemma Hernández Herrero
Cap del Servei d'Arqueologia i Paleontologia
Dpt de Cultura, Generalitat de Catalunya
Palau Moja, Portaferriassa, 1
08002 Barcelona

16 de desembre 2008

El Dr. Ramon Viñas Vallverdú amb NIF 36.474.478C, investigador en plantilla de l'Institut Català de Paleoecologia Humana i Evolució Social (IPHES) fa entrega de la documentació dels abrics II, III, IV, V del Barranc de Fontscaldes, abric del Mas de la Noguera I, i abric de la Trona.



Ramon Viñas Vallverdú

Investigador del IPHES

10436

Ref. núm.:	
Passi a:	
Coneixement Instruccions:	<i>feh</i> <input type="checkbox"/>
Autoritzar	<input type="checkbox"/>
Denegar	<input type="checkbox"/>
Data:	17 DES. 2008
El/la cap del Servei	

E-04115



UNIVERSITAT
ROVIRA I VIRGILI

Sra. Gemma Hernández Herrero
Cap del Servei d'Arqueologia i Paleontologia
Dpt de Cultura, Generalitat de Catalunya
Palau Moja, Portaferrissa, 1
08002 Barcelona

Generalitat de Catalunya
Departament de Cultura
Servei de Comunicació

10.09.00 00109 11:55

Data: Núm: Hora:
Registre d'entrada 0391E

6 de Febrer 2009

El Dr. Ramon Viñas Vallverdú amb NIF 36.474.478C, investigador en plantilla de l'Institut Català de Paleoecologia Humana i Evolució Social (IPHES) fa entrega de la documentació dels abrics amb pintures rupestres de: Barranc de Fontscaldes I, Grau dels Masets I i II, i l'annexa de l'abric de La Trona.

Ramon Viñas Vallverdú

Investigador del IPHES

Ref. núm:		
Passi a:	Pop	120436
Coneixement		<input type="checkbox"/>
Instruccions:		
Autoritzar	<input type="checkbox"/>	Denegar <input type="checkbox"/>
Data:	11 FEB 2009	
El/la cap del Servei		

ABRIC DE LA TRONA

Terme municipal : Cornudella de Montsant (Tarragona)

Pròxim

Ramon Viñas Vallverdú
IPHES
Institut Català de Paleoecologia Humana i Evolució Social
Universitat Rovira i Virgili
Pça. Imperial Tarraco, 1
43005 Tarragona, Spain
Tel.- (+) 34 977 55 8703
619 260 552
Fax.- (+) 34 977 55 9797

16-12-08
[Signature]

ABRIC DE LA TRONA

Terme municipal : Cornudella de Montsant

ANTECEDENTS

L'abric de la Trona es descobert el mes de juny de l'any 2006 per Juan A. Serrano i Laura Martínez durant un sortida d'escalada pel Cingle Roig al est de la població de Siurana. Durant la primera setmana d'agost, del mateix any, Laura Martínez va comunica la troballa a Robert Sala, professor de la Universitat Rovira i Virgili, el qual va contacta amb Ramon Viñas (investigador del IPHES i conservador del CIAR de Montblanc) per dur a terme una visita d'inspecció per pogué avaluar la troballa. La visita es va dur a terme els dies 12 i 13 d'agost de l'any 2006, acompanyats pels descobridors i Albert Rubio. Aquesta troballa, conjuntament amb altres del terme de Cornudella, va ser notificada a l'Àrea de Coneixement i Recerca de la Generalitat de Catalunya, actualment Servei d'Arqueologia i Paleontologia.

El mes de xxxx de l'any 2007, el Sr. Josep Castells, tècnic del Servei de Arqueologia i Paleontologia va visita l' indret i altres punts de la zona, i el juliol de l'any 2008 l'esmenta't Servei encarregà la documentació d'aquest conjunt rupestre al Institut de Paleoecologia Humana i Evolució Social (IPHES). Treballs de camp que va dur a terme l'arqueòleg Ramon Viñas durant la primera setmana d'agost de l'any 2008 amb la col·laboració de A. Rubio, Laura Martínez i Juan A. Serrano.

L'abric de la Trona a estat esmentat en dos notes informatives, la primera publicada a les "*Actes de les Segones Jornades sobre el Bosc de Poblet i les Muntanyes de Prades*" (Viñas, Rubio, Martínez y Serrano, 2006) i la segona al *Aplec de Treballs de Montblanc* (Viñas, Rubio, Martínez y Serrano, 2007).

SITUACIÓ GEOGRÀFICA

El conjunt rupestre de la Trona es localitza al Est de la població de Siurana i dins del terme municipal de Cornudella de Montsant, situat al límit nord-oest de la comarca del Priorat, entre les Muntanyes de Prades i la Serra del Montsant. L'abric de la Trona es troba ubicat a l'extrem occidental de les Muntanyes de Prades, mes concretament a l'extrem est del Cingle Roig per sota dels Comellars (762 m).

Per arribar al conjunt rupestre de la Trona cal partir de l'elevada població de Siurana, i deixar el vehicle a l'aparcament municipal, al costat del Castell, uns 250 m abans del nucli de la població. Des de aquest punt cal seguir pel corriol que surt a l'esquerra de la carretera i que s'encamina, pràcticament sense desnivells, per sota del Cingle Roig en direcció als Graus de la Tornera i de la Trona dins la Vall del riu Siurana, una zona amb gran activitat escaladora. Després d'uns 600 m de camí s'arriba a una reconada de l'extrem est del Cingle Roig, on una escletxa vertical o diaclasa ens

indica el indret. El conjunt esta integrat per dos abrics a cada banda de l'assenyalada escletxa.

Coordenades i altura: UTM: 31T x= 327686 m, y= 4569897 m
0°56'35.242" E - 41°15'41.078" N
720 m.

DESCRIPCIÓ

Es tracta d'un conjunt constituït per dos abrics situats en una reconada al peu del Cingle Roig. Les cavitats estan dividides per una escletxa de la roca en forma esquerra ampla. El primer abric, s'ubica a l'esquerra i esta protegit per una visera d'un metre d'amplada, les seves pintures son de caràcter esquemàtic abstracte i també de traç fi i cal·ligràfic, foren pintades a mitja alçada de la paret. El segon abric es localitza a la dreta de l'escletxa i configura un petit recinte, en angle recta, amb un sostre d'un metre de fondària on se observa una representació d'aspecte històric (ibèric o medieval) així com diversos grafitis moderns (cal recordar que es una zona visitada i freqüentada per excursionistes i escaladors).

Les dimensions del primer abric son: 8 m de longitud, 1 m de fondària i uns 3,50 m d'altura. Les pintures, en tons vermells, es troben al centre de la cavitat i ocupen un espai d'uns dos metres de llargada. Les mides del segon abric son: 2 m de longitud, 1 m de fondària i uns 2,75 m d'altura. Presenta una única pintura, en to vermell castany al sostre. El sòl dels abrics constitueix una plataforma de roca nua, sobre la vall del riu Siurana, sense cap tipus de sediment. Les parets mostren àrees afectades pels fenòmens naturals, principalment descrostaments.

Primer abric:

FIG. 1: EPIGRAF IBÈRIC (?)

Situació: A l'extrem esquerra de la primera cavitat.

Mida: Son dos elements: primer motiu: 4 cm d'alçada; segon motiu 4,5 cm d'alçada.

Tècnica: Traç fi (entre 1-2 mm d'amplada).

Color: Vermell castany (Pantone 180 U)

Morfologia: Es tracta de dos motius realitzats amb traços curts i rectes.

Configuren un rectangle inacabat per la part basal i una "E".

Observacions: Formes cal·ligràfiques d' aspecte històric (signes ibèrics ?).

Conservació: Regular.

FIG. 2: "V V" INVERTIDES I TRAÇOS

Situació: A uns 25 cm a la dreta de les anteriors.

Mida: Son dos elements de 6,5 cm i 9 cm d'alçada respectivament.

Tècnica: Traç simple (1 cm d'amplada) combinat amb un traç fi.

Color: Vermell castany (Pantone 181 i 180 U)

Morfologia: El primer element, mes petit, presenta un traç esvaït a l'esquerra configurant una forma de "au o ancora"; el segon motiu manifesta un traç fi al costat dret amb dos prolongacions.

Observacions: A la part inferior dreta apareixen dos traços paral·lels inclinats, similars a les "VV" invertides. Malgrat que el grup presenta dos tipus traç: simple i fi, el color i l'associació de tècniques fa pensar en una relació temporal d'aquestes pintures.

Conservació: Regular

FIG. 3: TRAÇ

Situació: A 18 cm del anterior i en un nivell inferior.

Mida: 2,5 cm de longitud.

Tècnica: Traç simple.

Color: Vermell castany (Pantone 180 U)

Morfologia: Traç petit e irregular.

Conservació: Degradat per l'erosió.

FIG. 4: SEMICERCLE O "FERRADURA"

Situació: A uns 80 cm a la dreta dels motius nº 3 i 4.

Mida: 13,5 x 10 cm.

Tècnica: Traç fi (1-2 mm d'amplada).

Color: Vermell castany (Pantone 180 U)

Morfologia: Aspecte de ferradura.

Conservació: Degradat per l'erosió.

FIG. 5: TRAÇOS CORBATS

Situació: A 35 cm. a la dreta de la figura nº 4.

Mida: Cobreixen una zona de 24 x 5 cm.

Tècnica: Traç fi (1-2 mm d'amplada).

Color: Vermell castany (Pantone 180 U)

Morfologia: Es tracta de dos traços associats, corbats en posició vertical.

Observacions: Les corbes s'adapten forma'n una línia ondulada.

Conservació: Regular.

FIG. 6: QUADRÚPEDE (?)

Situació: A l'extrem dret del mural, i a 38 cm de la figura nº 5.

Mida: 5,5 cm de longitud.

Tècnica: Traç fi (1-2 mm d'amplada).

Color: Vermell castany (Pantone 180 U)

Morfologia: Integra tres traços: una corba horitzontal (cap, cos, cua ?) i dos traços verticals (potes ?) configurant una forma de "E" horitzontal o estirada.

Observacions: Es tracta d'un disseny molt simple i esquemàtic, difícil de classificar.

Malgrat tot, considerem que podria representar l'esquema d'un quadrúpeda.

Conservació: Regular.

FIG. 7: TRAÇ CORBAT

Situació: A pocs centímetres per sota de l'anterior.

Mida: 8,5 cm de longitud.

Tècnica: Traç fi (1-2 mm d'amplada).

Color: Vermell castany (Pantone 180 U)

Morfologia: Es tracta d'un traç en forma d'arc en posició vertical inclinat.

Observacions: Esta relacionat amb la figura nº 6.

Conservació: Regular.

Segon abric:

FIG. 8: ESTEL

Situació: En el sostre del segon recinte.

Mida: 70 x 39 cm

Tècnica: Traç fi (1-2 mm d'amplada).

Color: Vermell castany (Pantone 180 U).

Morfologia: Estel o cometa de contorn romboïdal asimètric amb 8 radis interns.

Observacions: Recorda formes històriques (ibèric o medieval?).

Conservació: Bona, recoberta parcialment per grafit moderns.

ESTAT DE CONSERVACIÓ

La majoria de motius estan pintats en un traç fi de línia intermitent, i tots ells presenten una conservació regular i acceptable, en canvi la paret mostra alteracions i descrostaments en el suport, que pràcticament no afecten a les pintures. Aquest fet ens suggereix un moment tardà, protohistòric o històric, per aquest conjunt.

OBSERVACIONS CRONOLÒGIQUES

Els tipus de representacions formarien part del conjunt esquemàtic-abstracte atribuït tradicionalment a les etapes del Neolític-Bronze, però el traç cal·ligràfic i la possibilitat de algun signe ibèric o mes tardà ens indica que cal se cautelós a la hora de situa la filiació crono-cultural d'aquestes pintures. Inicialment considerem un moment protohistòric, Ferro-ibèric, però no descartem una relació amb el mon medieval.

BIBLIOGRAFIA

RAMON VIÑAS, ALBERT RUBIO, LAURA MARTÍNEZ i JUAN A. SERRANO. *Descobriments de pintures rupestres a les Muntanyes de Prades (Cornudella de Montsant, Tarragona)*, Actes de les Segones Jornades sobre el Bosc de Poblet i les Muntanyes de Prades, Poblet, novembre, 2006, pp. 485-489.

RAMON VIÑAS, ALBERT RUBIO, LAURA MARTÍNEZ i JUAN A. SERRANO. *Nous conjunts de pintures rupestres a les Muntanyes de Prades i el Montsant*, en Aplec de Treballs, Centre d'Estudis de la Conca de Barberà, Montblanc, 2007, pp. 23-30.

DOCUMENTACIÓ FOTOGRÀFICA

- RELACIÓ DE DIAPOSITIVES DE L' ABRIC DE LA TRONA

1. Vista de la vall del riu Siurana, des de l'abric de la Trona.
2. Vista del Cingle Roig, amb Laura Martínez i Juan A. Serrano, des de l'abric de la Trona.
3. Vista de les cavitats 1-2 de l'abric de la Trona.
4. Abric de la Trona (cavitat 1). Fig. nº 1 (epígraf ibèric ?).
5. Abric de la Trona (cavitat 1). Fig. nº 1-2
6. Abric de la Trona (cavitat 1). Fig. 2.
7. Abric de la Trona (cavitat 1). Fig. 2-3.
8. Abric de la Trona (cavitat 1). Fig. 2-4.
9. Abric de la Trona (cavitat 1). Fig. 3.
10. Abric de la Trona (cavitat 1). Fig. 4.
11. Abric de la Trona (cavitat 1). Fig. 5.
12. Abric de la Trona (cavitat 1). Fig. 5.
13. Abric de la Trona (cavitat 1). Fig. 5-7.
14. Abric de la Trona (cavitat 1). Fig. 6-7.
15. Abric de la Trona (cavitat 1). Fig. 6-7.
16. Abric de la Trona (cavitat 2). Fig. 8.
17. Abric de la Trona (cavitat 2). Fig. 8.

- RELACIÓ DE FOTOGRAFIES DIGITALS DE L' ABRIC DE LA TRONA.

1. Vista de l'abric de la Trona, cavitat 1.
2. Vista dels abrics de la Trona, cavitat 1-2.
3. Vista dels abrics de la Trona, cavitat 1-2.
4. Vista dels abrics de la Trona, cavitat 3.
5. Abric de la Trona (cavitat 1). Fig. nº 1 (epígraf ibèric ?).
6. Abric de la Trona (cavitat 1). Fig. nº 1 (epígraf ibèric ?).
7. Abric de la Trona (cavitat 1). Fig. nº 1-2.
8. Abric de la Trona (cavitat 1). Fig. nº 2.
9. Abric de la Trona (cavitat 1). Fig. nº 2.
10. Abric de la Trona (cavitat 1). Fig. 2-3.
11. Abric de la Trona (cavitat 1). Fig. 2-7.
12. Abric de la Trona (cavitat 1). Fig. 3-4.
13. Abric de la Trona (cavitat 1). Fig. 4.
14. Abric de la Trona (cavitat 1). Fig. 4.
15. Abric de la Trona (cavitat 1). Fig. 4.
16. Abric de la Trona (cavitat 1). Fig. 5.
17. Abric de la Trona (cavitat 1). Fig. 5.
18. Abric de la Trona (cavitat 1). Fig. 5.
19. Abric de la Trona (cavitat 1). Fig. 6-7.
20. Abric de la Trona (cavitat 1). Fig. 6-7.
21. Abric de la Trona (cavitat 1). Fig. 6-7.
22. Abric de la Trona (cavitat 2). Fig. 8.
23. Abric de la Trona (cavitat 2). Fig. 8.
24. Abric de la Trona (cavitat 2). Fig. 8.
25. Abric de la Trona (cavitat 2). Fig. 8.

RELACIÓ DE LA DOCUMENTACIÓ:

Direcció: Ramon Viñas i Vallverdú

IPHES Institut Català de Paleoecologia Humana i Evolució Social

Col·laboren: Albert Rubio, Cèsar Armando Quijada i Juan Antonio Serrano.

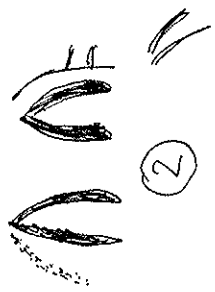
3 calcs escala 1:1 en blanc i negre.

Reportatge fotogràfic: Diapositives i digital.

Nota: El color d'aquestes pintures ha estat registrat sobre el terreny i a partir de les diapositives obtingudes amb pel·lícula Kodak EB3 (100 ASA) amb flash, i humitejant la roca amb aigua destil·lada.

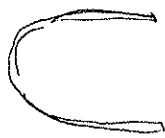
Per la determinació del color s'ha utilitzat la taula Pantone Formula Guide 1985-1986

ABRIC DE LA TRONA ①
1^{er} abric



ABRIC DE LA TRONA ②

1^o abric



Ref.

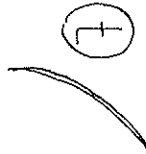
④



⑤



⑥

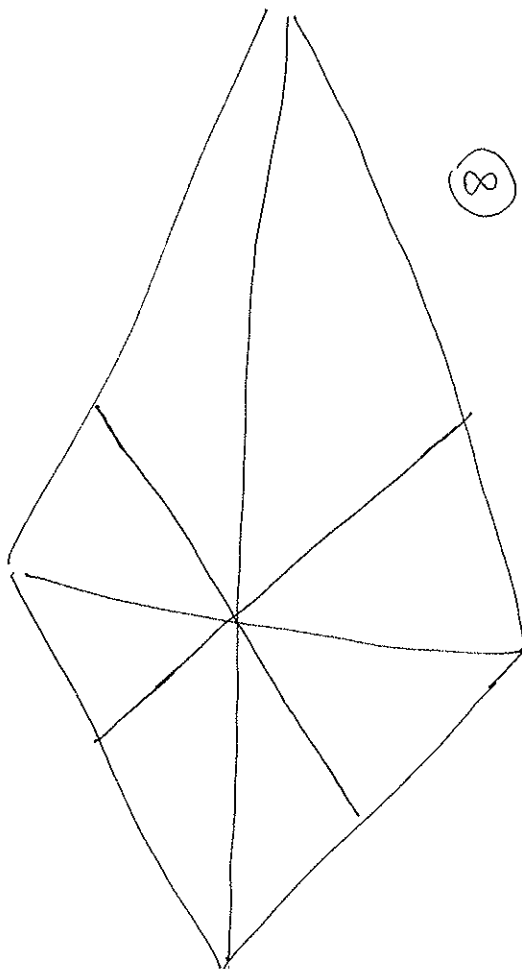


⑦

3

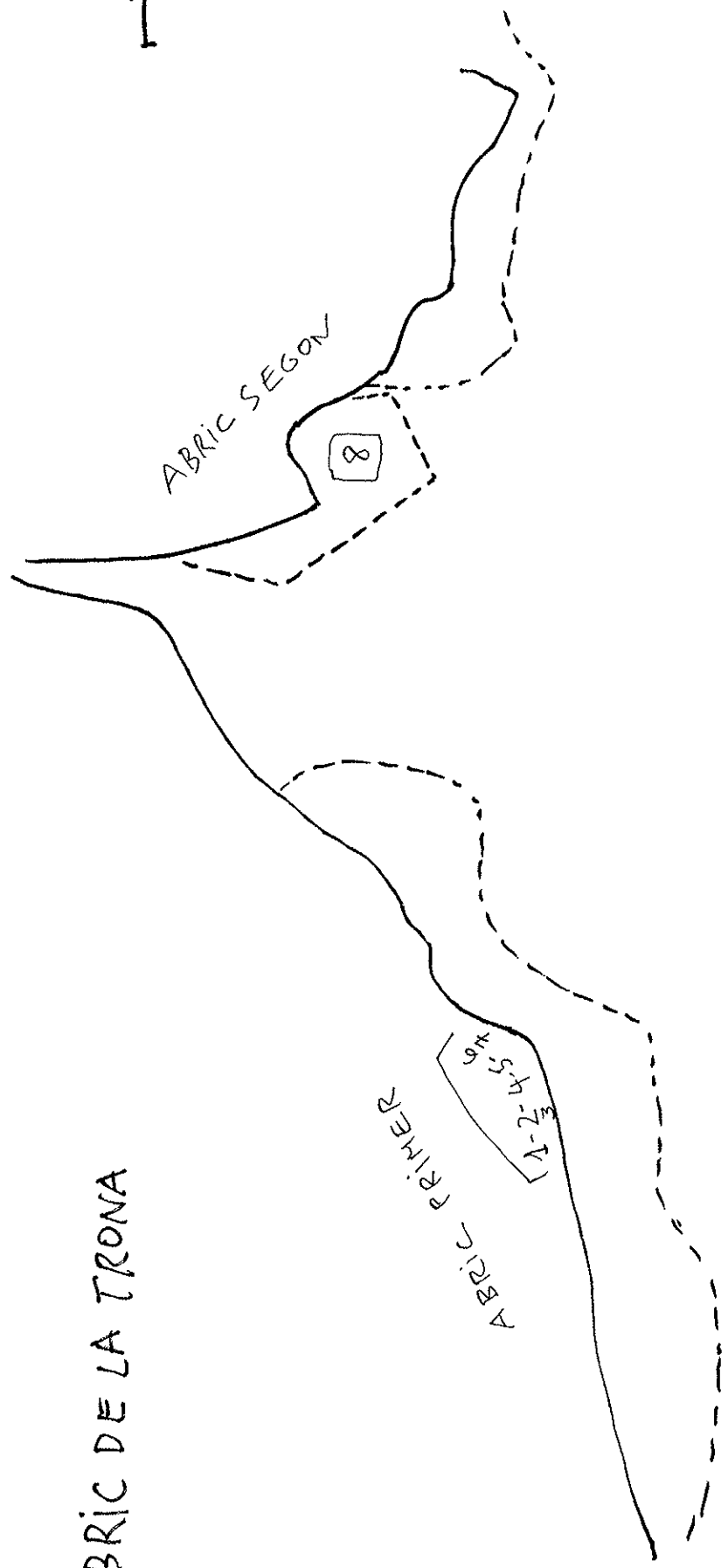
ABRIC DE LA TRONA

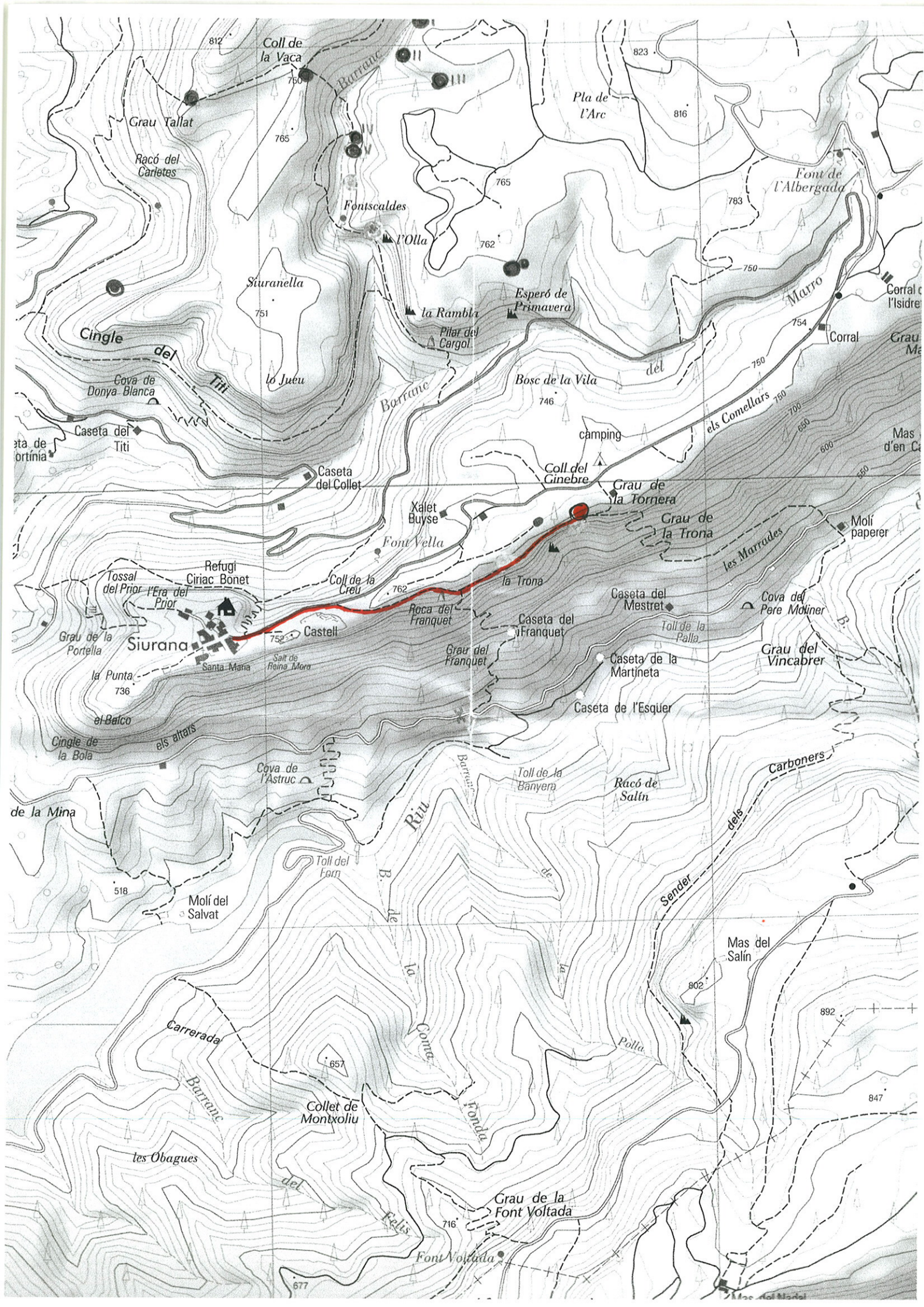
2º abric



ABRIC DE LA TRONA

1m.





Annexa

**ABRIC DE LA TRONA
RESTES ROGENQUES**

Terme municipal : Cornudella de Montsant (Tarragona)

Ramon Viñas Vallverdú
IPHES
Institut Català de Paleoecologia Humana i Evolució Social
Universitat Rovira i Virgili
Pça. Imperial Tarraco, 1
43005 Tarragona, Spain
Tel.- (+) 34 977 55 8703
619 260 552
Fax.- (+) 34 977 55 9797

INFORME:

ABRIC DE LA TRONA

Terme municipal : Cornudella de Montsant

ANTECEDENTS

Per indicació del Sr. Josep Castells del Servei de Arqueologia i Paleontologia de la Generalitat de Catalunya, visitarem novament el conjunt rupestre del Abric de la Trona a la Vall del riu Siurana, ja que en la seva inspecció en companyia dels descobridors Juan A. Serrano i Laura Martínez, observaren altres restes de pigment vermell sobre la cara posterior de la roca on existeix el conjunt de La Trona. Un grup de figures de cronologia aparentment recent, pel seu aspecte protohistòric i medieval, documentat amb anterioritat per encàrrec del Servei.

CARACTERÍSTIQUES

Les restes, descrites en aquets informe, estan situades on dona un revolt el camí que recorre el peu de la cinglera, i sobre una roca llisa ubicada a uns 2,60 m de distància de la figura nº 8 (consultà documentació Abric de la Trona), i descrita com un "ESTEL" ubicat al sostre del segon recinte. Un lloc molt freqüentat per escaladors i excursionistes que deixen nombrosos grafitos en aquest indret.

Coordenades i altura: UTM: 31T x= 327686 m, y= 4569897 m
0°56'35.242" E - 41°15'41.078" N
720 m.

Característiques tècniques del conjunt documentat amb anterioritat:

- a) Motius executats amb traç fi (1-2 mm d'amplada), exceptuant la figura nº 2 que mostra dogues "VV" invertides realitzades amb un traç mes gruixut (1 cm d'amplada) però també acompanyada d'altres traces molt fines.
- b) Les figures son de color vermell castany (Pantone 180-181 U).
- c) Recorden formes històriques (ibèriques o medievals?).
- d) La conservació es bona i estan recoberts parcialment per grafitos moderns.
- e) Pràcticament tots els motius documentats estan realitzats sobre una capa antiga de to ataronjat, típica d'aquests abrics.

Característiques de les restes rogenques :

- a) Motius executats amb un traç mes gruixut (uns 2 cm d'amplada).
- b) Las parts visibles manifesten un color vermell molt intens (Pantone 200 U).
- c) La major part de la pintura esta esvaïda, malgrat tot, mostren un cert ordenament horitzontal. Recorden noms, inicials o lletres llatines, i números.
- d) La conservació es irregular i estan coberts per altres grafitos amb negre i incisos. Aquest detall podria fer pensar que tenen una certa antiguitat.
- e) Per diferents punts de la roca s'observen oxidacions rogenques naturals.
- f) Ha perdut completament la capa antiga de to ataronjat, visible encara a la base de la roca. El suport actual es de color rosat o rogenç. Les restes de color vermell estan pintades pel damunt de roca sense "patinació" antiga, lo que demostra un període recent.

PRIMERES OBSERVACIONS I CONCLUSIONS

- a) El traç es molt diferent dels altres motius del conjunt.
- b) El color vermell es mes intens, en relació als motius documentats a la zona (Pantone 200 U), i es evident que criden molt l'atenció.
- c) Les formes (difuses) recorden lletres recents, inicials, noms i dates, executades amb pintura possiblement industrial. Caldria fer unes anàlisis per confirmar aquesta suposició.
- d) Al tractar-se d'un lloc de pas, cap la possibilitat de que alguna persona intentes eliminar o esborrar les lletres deixant-les mig perdudes i depositant residus d'un vermell-carmí que impregnen la superfície. A prop d'ells apareix un text en color vermell que informa de ICOMAR RUTA 84.
- e) S'insinua alguna forma de lletra llatina i algun possible numero, per exemple: "M" "O" i potser restes d'un "66".
- f) Estan realitzats sobre un suport recent de color blanc; la roca ha perdut el vernís ataronjat o capa antiga, visible a la seva base.
- g) Les oxidacions rogenques naturals, així com els residus de pigment, ajuden a crear una visió confusa dels suposats grafitos.
- h) Tot fa pensar que es tracta de textos històrics.

DOCUMENTACIÓ FOTOGRÀFICA ANEXXA

- RELACIÓ DE DIAPOSITIVES DE L' ABRIC DE LA TRONA

1. Vista del panell amb restes rogenques de l'abric de la Trona.
2. Detall de possibles lletres i números de l'abric de la Trona.
3. Detall d'un text recent, ICOMAR RUTA 84, al costat del panell.

- RELACIÓ DE FOTOGRAFIES DIGITALS DE L' ABRIC DE LA TRONA.

1. Vista de l'abric de la Trona (segona cavitat) i frontis amb restes rogenques.
2. Vista del panell amb restes rogenques de l'abric de la Trona, amb escala.
3. Detall d'un text recent, ICOMAR RUTA 84, al costat del panell.
4. Detall de possibles lletres i números de l'abric de la Trona amb escala
5. Detall de possibles lletres i números de l'abric de la Trona
6. Detall en negatiu de possibles lletres i números de l'abric de la Trona, amb escala.
S'observa una lletra "M" i dos números "66" (o potser una "O" i una "C")
7. Detall en negatiu de possibles lletres i números de l'abric de la Trona, amb escala.
S'observa una lletra "M" i dos números "66" (o potser una "O" i una "C")

Direcció: Ramon Viñas i Vallverdú
IPHES Institut Català de Paleoecologia Humana i Evolució Social
Col·labora: Albert Rubio.
Reportatge fotogràfic: Digital.

Nota: El color ha estat registrat sobre el terreny i s'ha utilitzat la taula Pantone Formula Guide 1985-1986