



Generalitat de Catalunya  
Departament de Cultura i Mitjans de Comunicació  
**Direcció General del Patrimoni Cultural**  
Àrea de Coneixement i Recerca  
Centre d'Informació i Documentació del Patrimoni Cultural

6778

## Ciontrol arqueològic centre d'R+D+I en química coctenible i centre tecnològic de la química campus Sant Pere Sescelades-URV

Miquel Àngel Gil Parra



### **Avís legal**

Aquesta obra està subjecta a una llicència Reconeixement-NoComercial-SenseObresDerivades 2.5 de Creative Commons. Se'n permet la reproducció, distribució i comunicació pública sempre que se'n citi el titular dels drets i no se'n faci un ús comercial. No es pot alterar, modificar o generar una obra derivada a partir d'aquesta obra. La llicència completa es pot consultar a <http://creativecommons.org/licenses/by-nc-sa/2.5es/legalcode.ca>.

## FITXA TÈCNICA

**Nom del Jaciment:** Centre de la Recerca, Desenvolupament i Innovació en Química Sostenible i Centre Tecnològic de la Química, Campus Sant Pere Sescelades de la URV

**Municipi:** Tarragona

**Comarca:** El Tarragonès

**Data d'intervenció:** 4 – 20 de desembre de 2006

**Arqueòleg Director:** Miquel Àngel Gil Parra

**Promotor:** Sr. Ramon Aloguin, arquitecte

**Motiu de la intervenció:** Construcció del nou edifici del Centre de la Recerca, Desenvolupament i Innovació en Química Sostenible i Centre Tecnològic de la Química

### Coordenades U.T.M.

1.  $x= 352675$   
 $y= 4555340$

2.  $x= 352755$   
 $y= 4555470$

3.  $x= 352725$   
 $y= 4555558$

4.  $x= 352589$   
 $y= 4555414$

**Data de lliurament:** 22 de desembre de 2006

Miquel Àngel Gil Parra  
Tarragona, 20 de desembre de 2006

## I. MOTIVACIÓ DE LA INTERVENCIÓ

Amb motiu de la construcció d'un nou edifici destinat a Centre de la Recerca, Desenvolupament i Innovació en Química Sostenible i Centre Tecnològic de la Química al Campus Sant Pere Sescelades de la Universitat Rovira i Virgili a Tarragona (El Tarragonès), situat al C/ Marcel·lí Domingo davant la facultat de Química i Enologia, el Sr. Ramon Aloguín, arquitecte de la URV, va encarregar a l'empresa NEMESIS sccL el control arqueològic dels rebaixos de terra a realitzar per tal de documentar les restes d'interès històric que hi poguessin aparèixer. Aquestes tasques arqueològiques s'han realitzat entre els dies 4 i 20 de desembre de 2006 sota la direcció de l'arqueòleg Miquel Àngel Gil Parra.

La ciutat de Tarragona posseeix un gran patrimoni arqueològic i cultural, sobretot d'època romana, moment en què va ser capital de la Província Tarraconense. Existeixen tanmateix, nombroses restes d'etapes posteriors, com la paleocristiana i la medieval, ja que Tarragona va ser seu catedralícia des dels inicis dels cristianisme.

És per aquests motius que qualsevol obra que requereixi un moviment de terres fa necessària la realització d'uns sondejos previs per tal d'evitar la destrucció de restes arqueològiques.

## II. ANTECEDENTS HISTÒRICS. SITUACIÓ DEL LLOC

La zona que ens ocupa es troba a l'actual barri de Sant Pere i Sant Pau, fora del recinte emmurallat de Tàrraco i fora també de la zona d'influència edilícia directa de la població antiga. Malgrat tot, la seva proximitat a la que fou una gran ciutat d'època romana aconsella el control arqueològic dels espais a amb terrenys a rebaixar.

Durant els treballs de prospecció arqueològica realitzats l'any 2000 a l'Illa III del carrer Països Catalans van documentar-se restes d'una conducció hidràulica d'època romana, fet que tanmateix ha recomanat la vigilància de les pròximes obres d'edificació de la zona.

Existeix, a més, una notícia de la zona registrada per Lluís Pons D'Icart al seu escrit *Llibre de les grandeses de Tarragona*, publicat el 1572, en el qual es parla de les restes d'un temple que l'autor identifica com dedicat a Isis i a Serapis. Pons D'Icart diu textualment: "(...) Y aquellas tres columnas que allí se troban devant la sglésia rodona que són ditas jónicas, tinc per molt sert que éran del pórtico que solien fer en cada temple (...)" (Cap. XII). En el llibre es parla de l'existència d'un temple romà a un pujol, a les rodalies de la ciutat, a prop del lloc on s'ha de realitzar el seguiment arqueològic.

A prop de la Parcel·la II de l'Illa III van documentar-se nou carreus de pedra Mèdol, d'època indeterminada, detectats en un seguiment arqueològic realitzat pel Servei Arqueològic de la URV a la veïna ampliació de l'Avinguda Països Catalans. Els carreus presentaven unes dimensions regulars, ben tallats i escairats i, en alguns casos, presentaven encoixinat. Així mateix, pels voltants d'aquests es pogué observar ceràmica romana en superfície.

La Carta Arqueològica del Tarragonès esmenta l'existència de tallers de sílex a la zona, tot i que no els situa de manera concreta. A més, la intensitat dels treballs de roturació de la terra dificulta la seva localització en cas de trobar-se a la zona objecte del control arqueològic.


Malgrat tots aquests antecedents i les diverses intervencions arqueològiques realitzades a la zona de l'Av. dels Països Catalans, amb motiu de la seva urbanització, i del carrer Marcel·lí Domingo, per la construcció del Campus Sant Pere Sescelades de la Universitat Rovira i Virgili, no s'han localitzat restes o nivells d'interès arqueològic.

### III. TREBALLS REALITZATS

Els treballs arqueològics han consistit en el control dels rebaixos mecànics per part d'un tècnic arqueòleg, realitzats per màquines retroexcavadores, fins arribar a la profunditat requerida per les noves edificacions.

## IV. CONCLUSIONS

La prospecció arqueològica ha donat resultats negatius pel que respecta a la localització d'estructures, nivells o registre arqueològics.

Miquel Àngel  Gil Farra  
NEMESIS s.c.c.l. *arqueologia i difusió cultural*

Tarragona, 22 de desembre de 2006

## V. ANNEX PLANIMÈTRIC

1. Plànol de situació del Centre de la Recerca, Desenvolupament i Innovació en Química Sostenible i Centre Tecnològic de la Química al Campus Sant Pere Sescelades de la Universitat Rovira i Virgili a Tarragona (El Tarragonès).
2. Planta de situació amb indicació de les coordenades UTM.
3. Planta d'emplaçament.
4. Planta galeria. Planta fonamentació.
5. Esquema alçats i seccions.
6. Façanes i seccions generals.

## VI. ANNEX FOTOGRÀFIC



**FOTO 1.** Vista general



**FOTO 2.** Vista dels rebaixos efectuats





**FOTO 3.** Vista general dels rebaixos de les fonamentacions



**FOTO 4.** Una altra vista general dels rebaixos de les fonamentacions



**FOTO 5.** Una altra vista general dels rebaixos de les fonamentacions



**FOTO 6.** Vista d'una de les rases de fonamentació



**FOTO 7.** Una altra vista d'una de les rases de fonamentació



**FOTO 8.** Una altra vista d'una de les rases de fonamentació



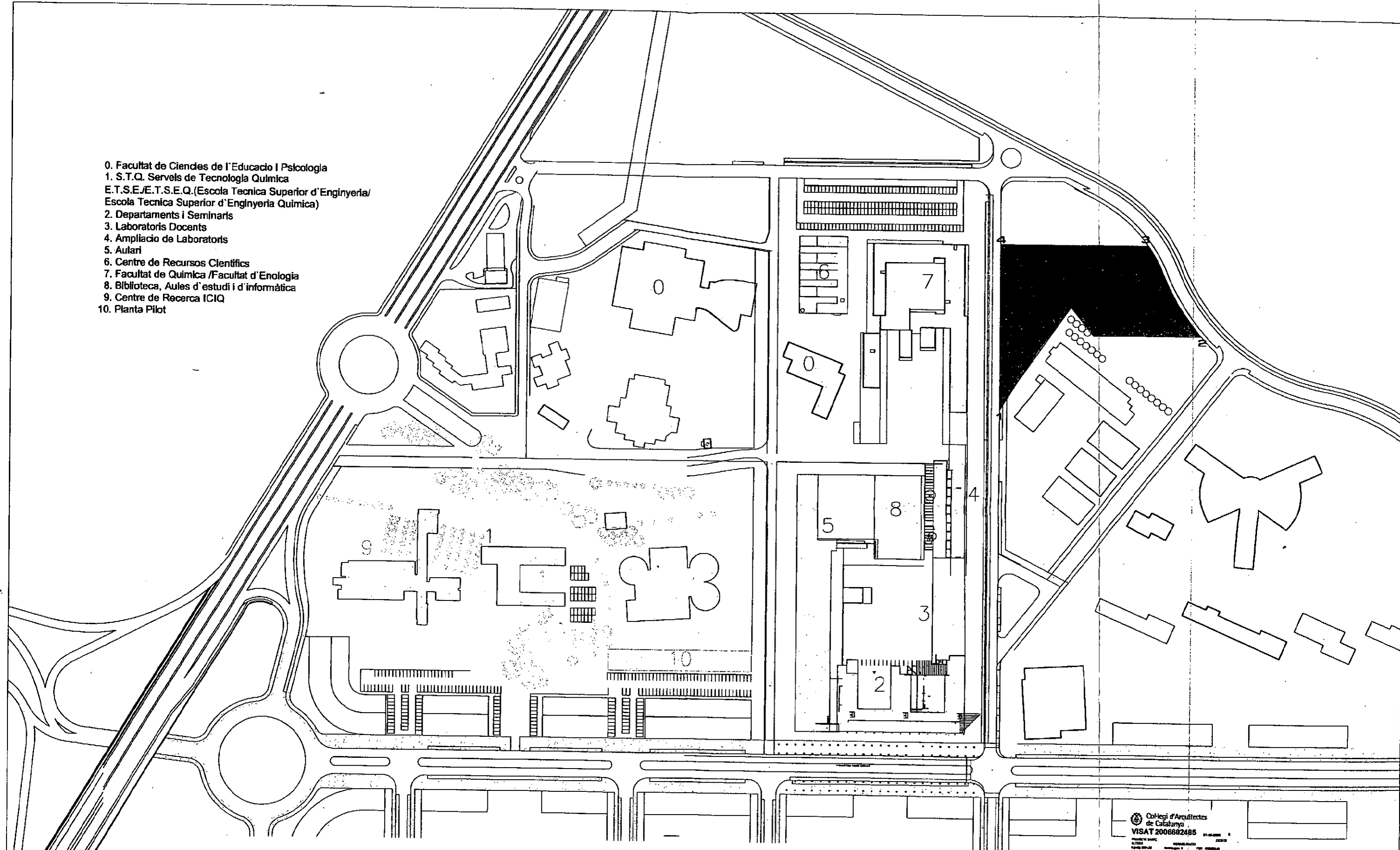
**FOTO 9.** Una altra vista d'una de les rases de fonamentació




**FOTO 10.** Vista del tall d'una de les rases de fonamentació



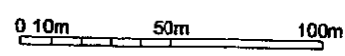
- 0. Facultat de Ciències de l'Educació i Psicologia
- 1. S.T.Q. Servels de Tecnologia Química
- E.T.S.E./E.T.S.E.Q. (Escola Tècnica Superior d'Enginyeria/  
Escola Tècnica Superior d'Enginyeria Química)
- 2. Departaments i Seminaris
- 3. Laboratoris Docents
- 4. Ampliació de Laboratoris
- 5. Aulari
- 6. Centre de Recursos Científics
- 7. Facultat de Química /Facultat d'Enologia
- 8. Biblioteca, Aules d'estudi i d'informàtica
- 9. Centre de Recerca ICIQ
- 10. Planta Pilot

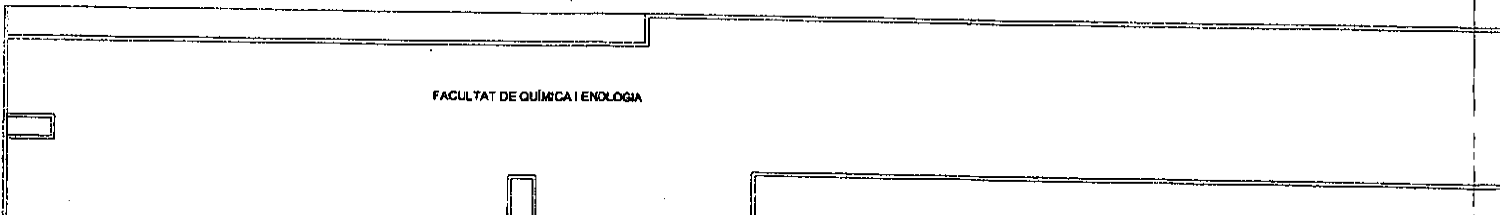
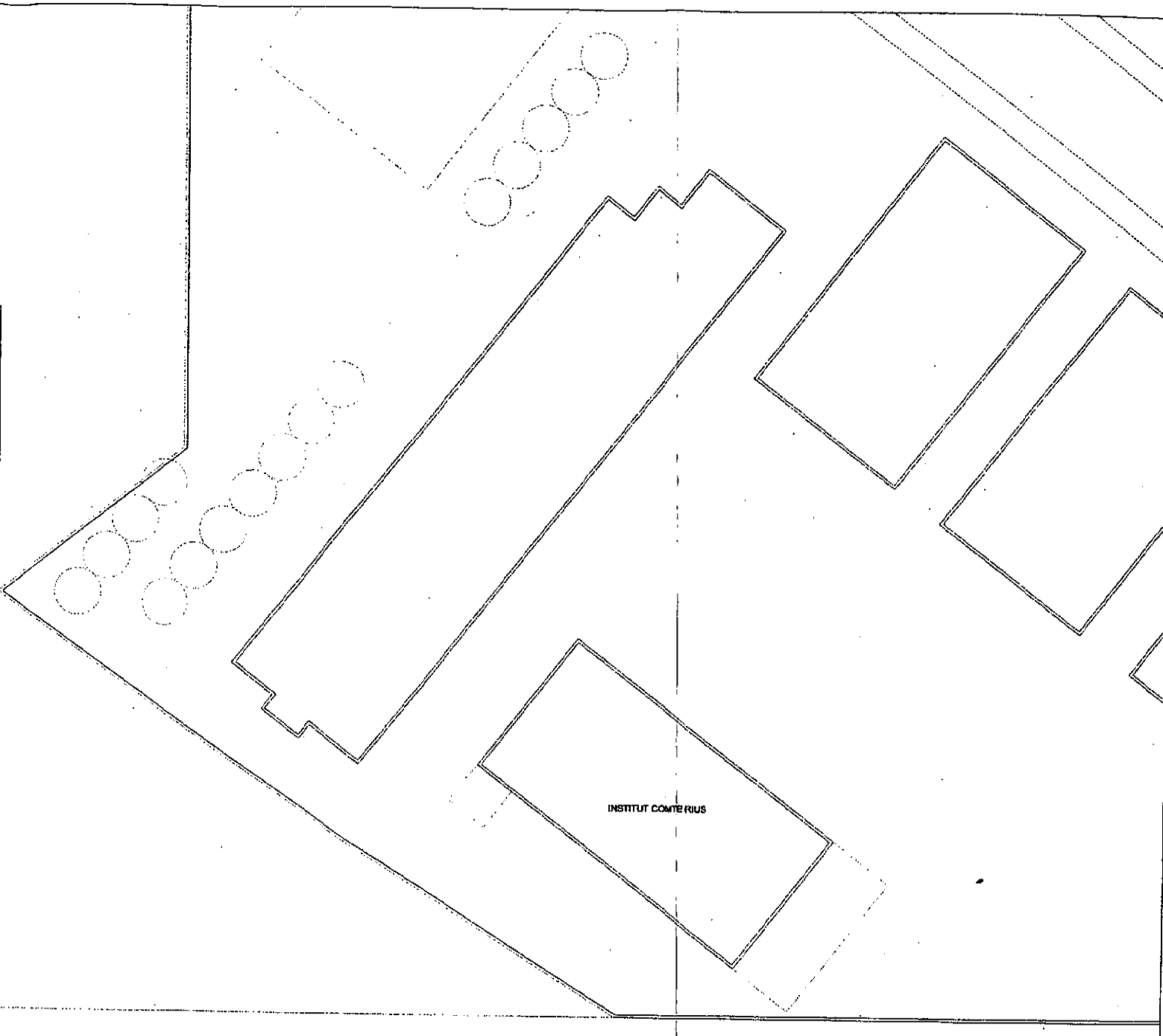
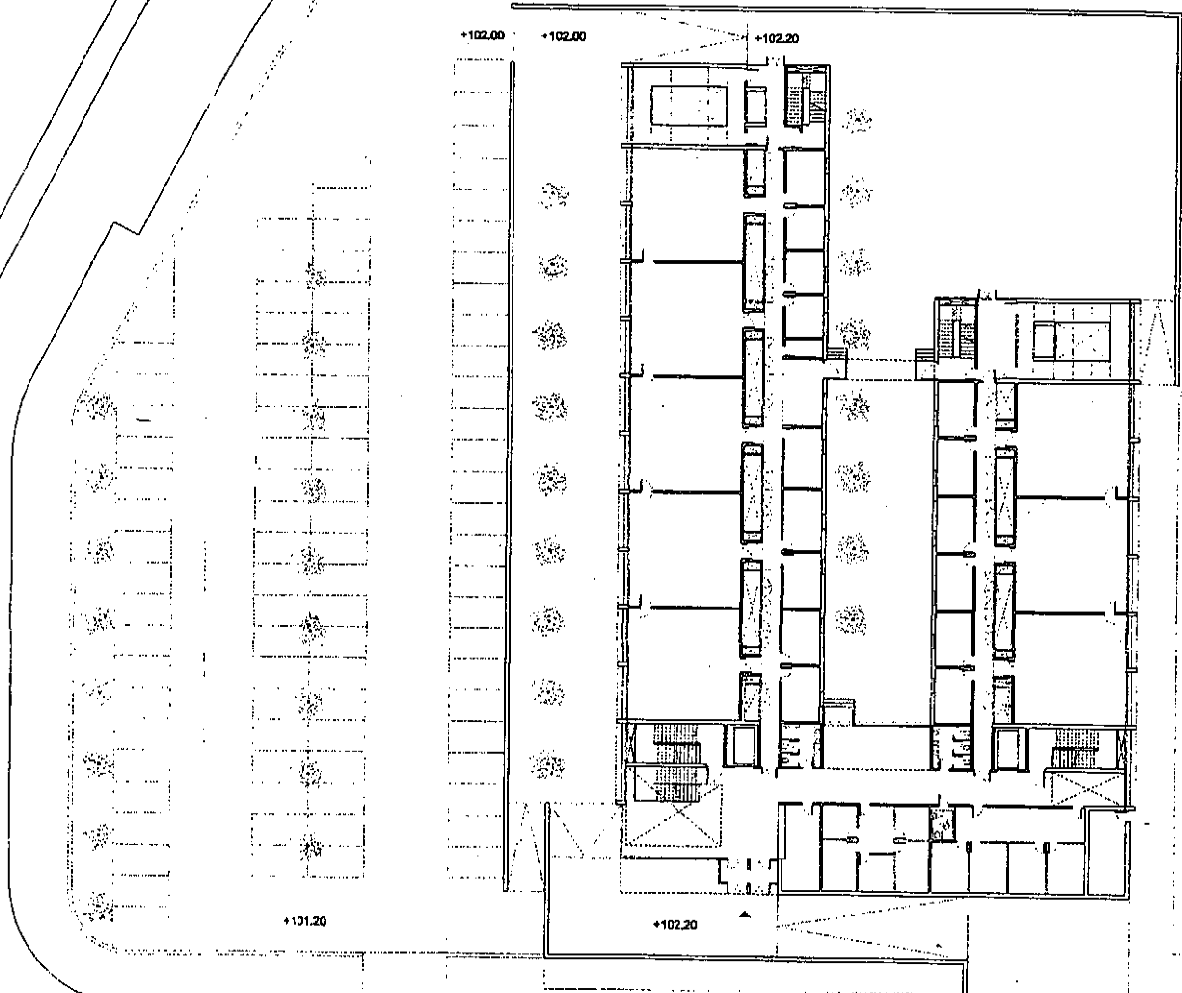


Col·legi d'Arquitectes de Catalunya  
**VISAT 2006802485**  
PROFESSOR: RQP  
 ALTES: RQP  
 TÈCNIC: RQP  
 TÈCNIC: RQP  
 TÈCNIC: RQP

 SOLAR DINS DEL CAMPUS. SUP.=8.680M2  
 GALIB EDIFICABLE.

ARQUITECTE <b>rqp arquitectura s.l.</b>	PROMOTOR <b>URV</b>	PROJECTE BÀSIC <b>Centre d' R+D+I en Química Sostenible Campus Sant Pere Sescelades. Tarragona.</b>	DATA <b>15/05/2006</b>	ESCALA <b>DIN A-1 1:1250</b>	TÍTOL <b>SITUACIÓ</b>	PLÀNOL <b>01</b>
--	------------------------	--	---------------------------	-------------------------------------	--------------------------	---------------------



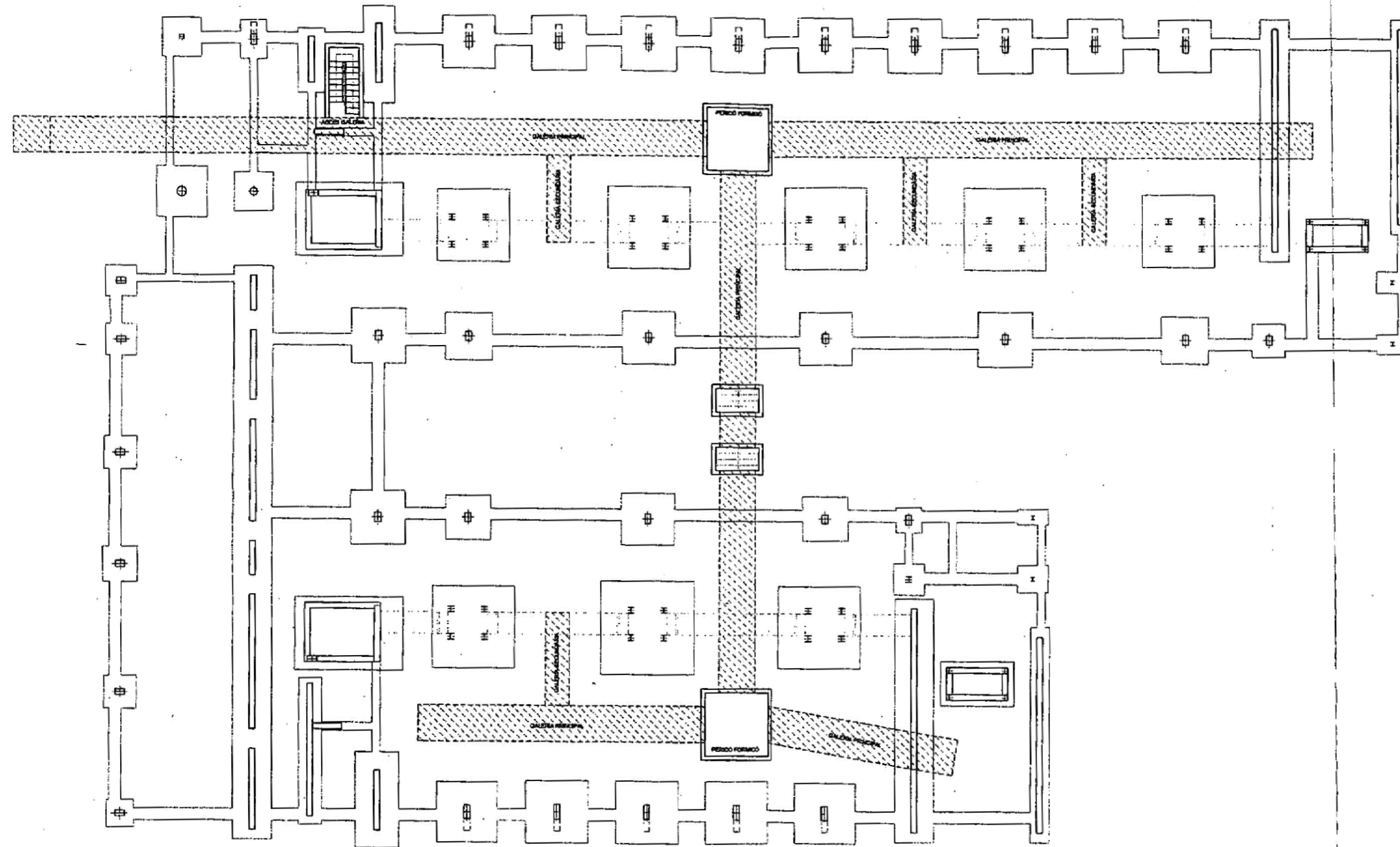


FACULTAT DE QUÍMICA I ENOLOGIA

Col·legi d'Arquitectes de Catalunya  
 VISAT 2006602485  
 PROJECTE BÀSIC  
 AL·LINDA  
 15/05/2006



ARQUITECTE	PROMOTOR	PROJECTE BÀSIC	DATA	ESCALA	TIPOL	PLÀNOL
rqp arquitectura s.l.	URV	Centre d' R+D+I en Química Sostenible Campus Sant Pere Sescelades, Tarragona.	15/05/2006	0 2.5m 10m 20m	EMPLAÇAMENT	03

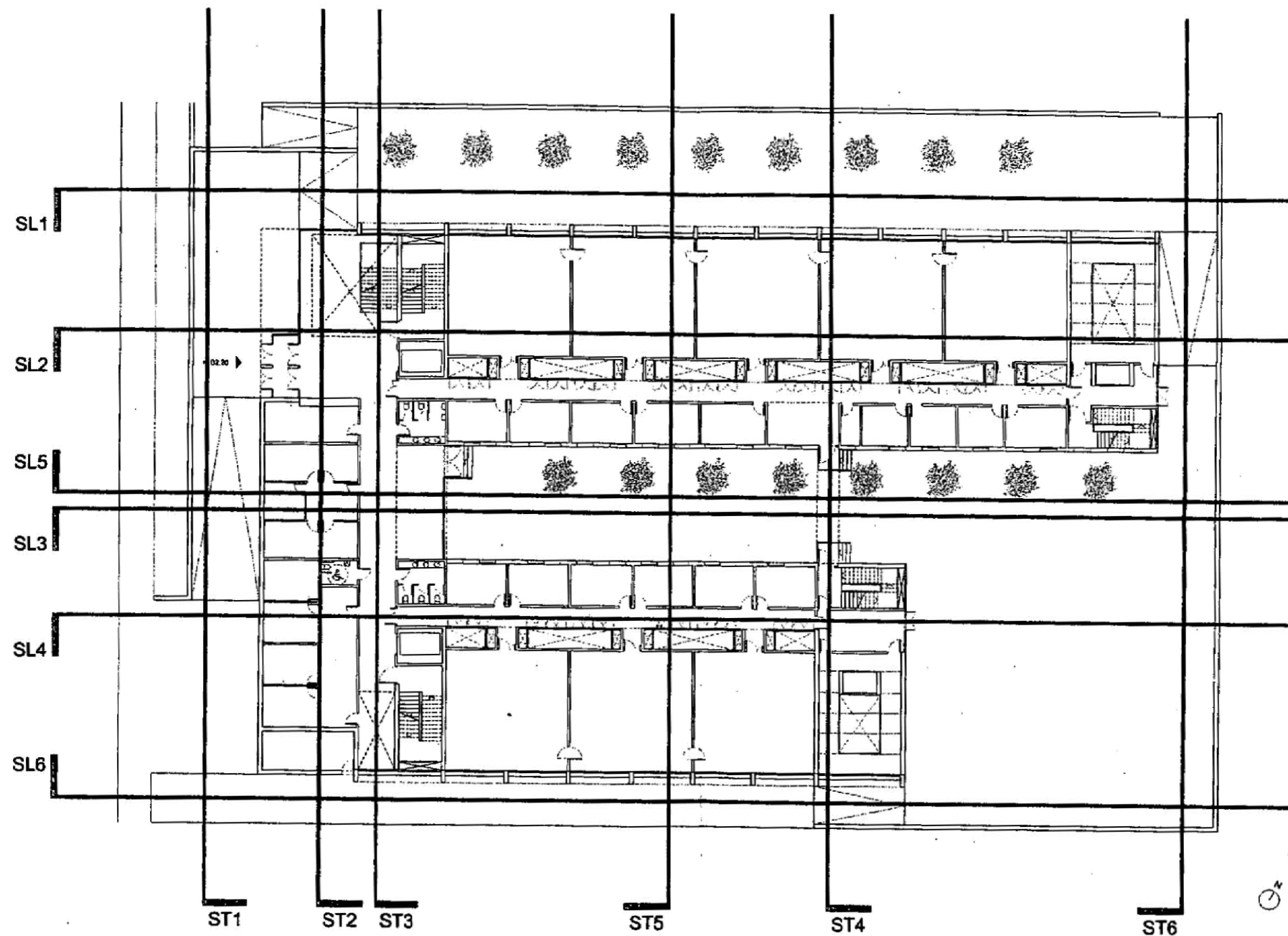


Col·legi d'Arquitectes  
 15047 1500002485

PROFESSOR  
 ARQUITECTE  
 PROJECTE BÀSIC  
 DATA  
 ESCALA  
 DIN A-1  
 1:125

ARQUITECTE <b>rqp arquitectura s.l.</b>	PROMOTOR <b>Universitat Rovira i Virgili</b>	PROJECTE BÀSIC <b>Centre d' R+D+I en Química Sostenible          Campus Sant Pere Sescelades. Tarragona.</b>	DATA <b>15/05/2006</b>	ESCALA <b>0 1m 5m 10m</b>	ESCALA <b>DIN A-1          1:125</b>	PLANTA FONAMENTACIÓ <b>PLANTA GALERIA</b>	PLANCEL <b>10</b>
--	---	---	---------------------------	------------------------------	---	--	----------------------

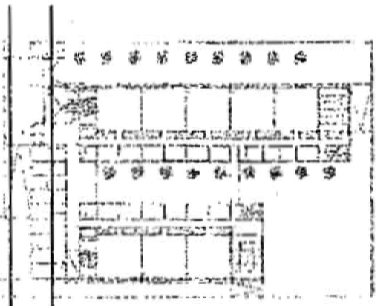




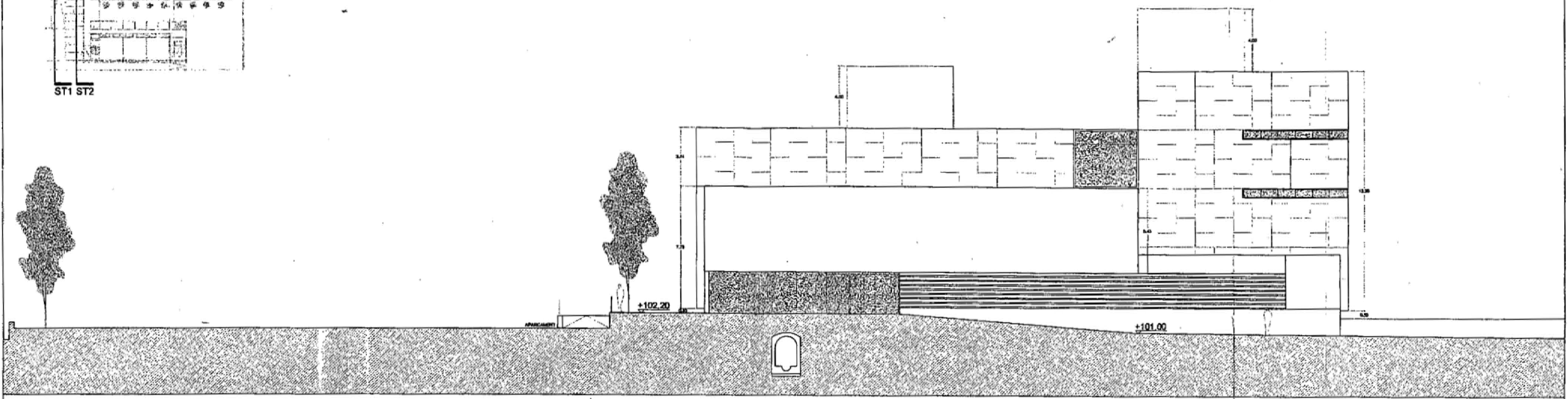
Col·legi d'Arquitectes de Catalunya  
 VISAT 2006692485  
 15/05/2006



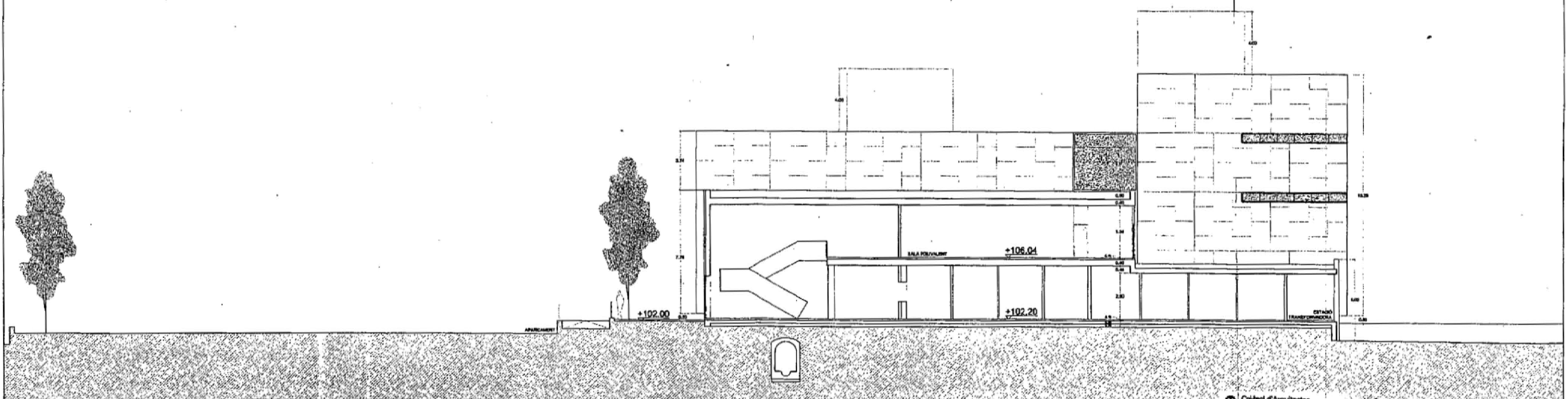
ARQUITECTE rqp arquitectura s.l.	PROMOTOR Universitat Rovira i Virgili	PROJECTE BÀSIC Centre d' R+D+I en Química Sostenible Campus Sant Pere Sescelades. Tarragona.	DATA 15/05/2006	ESCALA DIN A-1 1:200 	TÍTOL ESQUEMA ALÇATS I SECCIONS PLÀNOL 22
-------------------------------------	--	--	--------------------	--------------------------------	--



ST1 ST2



SECCIÓ TRANSVERSAL 1



SECCIÓ TRANSVERSAL 2

Col·legi d'Arquitectes de Catalunya  
 VISAT 2006802485

ARQUITECTE rqp arquitectura s.l.	PROMOTOR Universitat Rovira i Virgili	PROJECTE BÀSIC Centre d' R+D+I en Química Sostenible Campus Sant Pere Sescelades, Tarragona.	DATA 15/05/2006	ESCALA DIN A-1 1:125	TÍTOL FAÇANES SECCIONS GENERALS	PLÀNOL 23
-------------------------------------	--	--	--------------------	----------------------------	---------------------------------------	--------------

