



Generalitat de Catalunya
Departament de Cultura i Mitjans de Comunicació
Direcció General del Patrimoni Cultural
Àrea de Coneixement i Recerca
Centre d'Informació i Documentació del Patrimoni Cultural

6877

L' Esquerda

Imma Ollich Castanyer i Montserrat de Rocafiguera Espona



Avis legal

Aquesta obra està subjecta a una llicència Reconeixement-NoComercial-SenseObresDerivades 2.5 de Creative Commons. Se'n permet la reproducció, distribució i comunicació pública sempre que se'n citi el titular dels drets i no se'n faci un ús comercial. No es pot alterar, modificar o generar una obra derivada a partir d'aquesta obra. La llicència completa es pot consultar a <http://creativecommons.org/licenses/by-nc-nd/2.5es/legalcode.ca>.



Empúries
Museu d'Arqueologia
de Catalunya

Apartat de Correus, 21
17130 Empúries-l'Escala
Tel. 972 77 02 08 Fax 972 77 42 60
a.e.: macempuries.cultura@gencat.net

INFORME DEL SEGUIMENT DE LES OBRES REALITZADES AL CARRER DOMICIÀ 15 (L'ESCALA)

MUSEU D'ARQUEOLOGIA DE CATALUNYA-EMPÚRIES

L'Escala, 7 de maig de 2007



**Generalitat
de Catalunya**



Informe del seguiment de les obres realitzades al carrer Domicià 15 (L'Escala).

El Museu d'Arqueologia de Catalunya-Empúries va realitzar entre els dies 14 al 30 de març de 2007 el seguiment de les obres de construcció d'una vivenda unifamiliar al carrer Domicià 15 (L'Escala) (Fig. 1). Aquest seguiment fou realitzat per Pere Castanyer Masoliver, arqueòleg del Museu d'Arqueologia de Catalunya-Empúries, prèvia resolució de l'Àrea de Coneixement i Recerca de la Direcció General de Patrimoni Cultural de la Generalitat de Catalunya, amb data 14 de març de 2007.

La vivenda s'emplaça en una parcel·la situada immediatament al sud del recinte arqueològic d'Empúries i s'engloba dins la UA 103 del terme municipal de l'Escala, formant part de la zona 1 de protecció del Pla General d'Ordenació d'aquest municipi. Per aquesta raó es va fer el corresponent seguiment del moviment de terres en aquesta zona, amb l'objectiu de constatar l'existència o absència de restes arqueològiques. La intervenció afectava una zona antigament ocupada pels diversos cementiris adjacents a la ciutat grecoromana d'Empúries.

Els treballs de construcció d'aquesta vivenda (Figs. 2 i 3) comportaren doncs, en un primer moment, el rebaix general del terreny mitjançant una màquina excavadora. En aquesta primera fase, la sedimentació documentada es va limitar a una capa de sorres i terres superficials, que tenia una potència variable. En aquest únic nivell no s'hi va trobar cap resta arqueològica i cal fer notar també l'absència total de materials o ceràmiques antigues, fet que podria fer pensar que aquesta zona havia estat ja profundament remenada amb anterioritat.

Posteriorment, les obres comportaren l'obertura d'una sèrie de rases per assentar-hi els fonaments de la casa, d'una amplada d'uns 60 cm i d'uns 50-60 cm de fondària que, també, es van realitzar mitjançant una màquina excavadora. Les irregularitats de la roca de base, més alta a la part oest del terreny, feien variar que la fondària d'aquestes trinxeres. En aquestes rases i, dessora l'estrat superficial que hem citat i cobrint la roca

natural, es documentava un segon estrat d'argila d'un color vermellós. Aquesta segona part de l'obra no va aportar tampoc cap indicati de la possible existència de restes d'època antiga. Finalment, les obres de fonamentació comportaren el rebaix d'un espai situat a tocar la façana del carrer Domicià, corresponent a un soterrani de la vivenda. En aquest sector es va rebaixar el terreny fins a una cota d'1,60 metres, raó per la qual fou necessari picar l'aflorament rocós.

El seguiment de l'obra, amb uns resultats totalment negatius a nivell arqueològic, finalitzà el dia 30 de març de 2007. Aquesta intervenció no generarà, per tant, cap memòria arqueològica.

Empúries, 7 de maig de 2007

Pere Castanyer Masoliver
MAC-Empúries

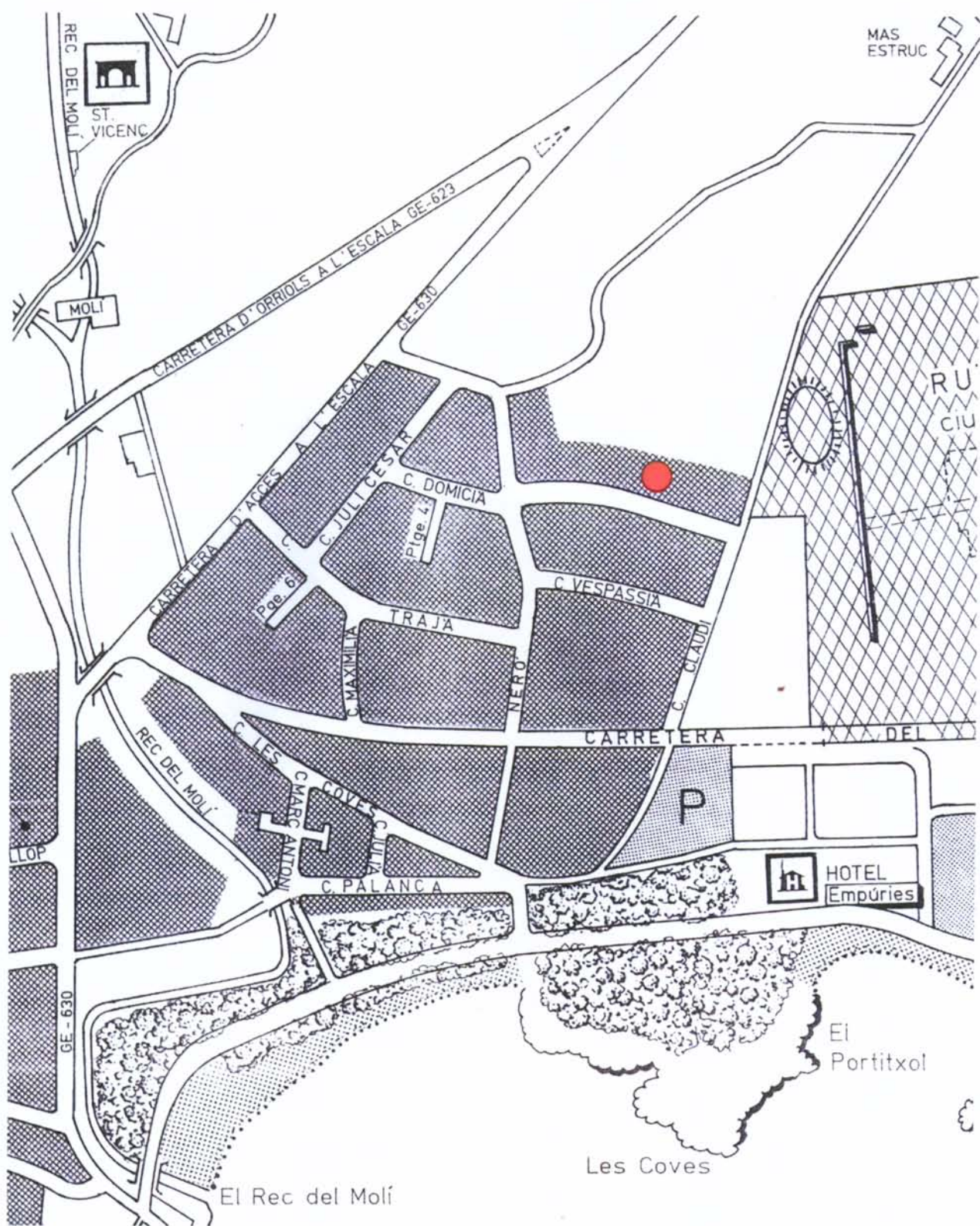


Fig. 1. Plànol de situació de la intervenció feta al carrer Domicià 15.



Figs. 2 i 3. Vista general i detall de les rases de fonamentació de la vivenda situada al carrer Domicià 15 del municipi de l'Escala.